



МИНИСТЕРСТВО ЮСТИЦИИ РОССИЙСКОЙ ФЕДЕРАЦИИ

ЗАРЕГИСТРИРОВАНО

Регистрационный № 43393

от 25 августа 2016.

МИНИСТЕРСТВО ЮСТИЦИИ РОССИЙСКОЙ ФЕДЕРАЦИИ

**ФЕДЕРАЛЬНАЯ СЛУЖБА ИСПОЛНЕНИЯ НАКАЗАНИЙ
(ФСИН РОССИИ)**

П Р И К А З

Москва

11 августа 2016г.

№ 641

**Об утверждении типовых структуры и штатного расписания
исправительного центра и признании утратившим силу приказа
ФСИН России от 04.10.2012 № 460**

В соответствии с Положением о Федеральной службе исполнения наказаний, утвержденным Указом Президента Российской Федерации от 13 октября 2004 г. № 1314 «Вопросы Федеральной службы исполнения наказаний» (Собрание законодательства Российской Федерации, 2004, № 42, ст. 4109; 2005, № 29, ст. 3037, № 49, ст. 5204; 2008, № 18, ст. 2009, № 43, ст. 4921, № 47, ст. 5431; 2010, № 4, ст. 368, № 19, ст. 2300; 2012, № 14, ст. 1615; 2013, № 26, ст. 3314, № 52 (ч. 2), ст. 7137; 2014, № 26 (ч. 2), ст. 3515, № 37, ст. 4936; 2015, № 4, ст. 641, № 48 (ч. 2), ст. 6819), **п р и к а з ы в а ю:**

1. Утвердить:
типовую структуру исправительного центра (приложение № 1);
типовое штатное расписание исправительного центра (приложение № 2).
2. Признать утратившим силу приказ ФСИН России от 04.10.2012 № 460 «Об утверждении типовых структуры и штатного расписания исправительного центра».
3. Настоящий приказ вступает в силу с 1 января 2017 г.

Директор

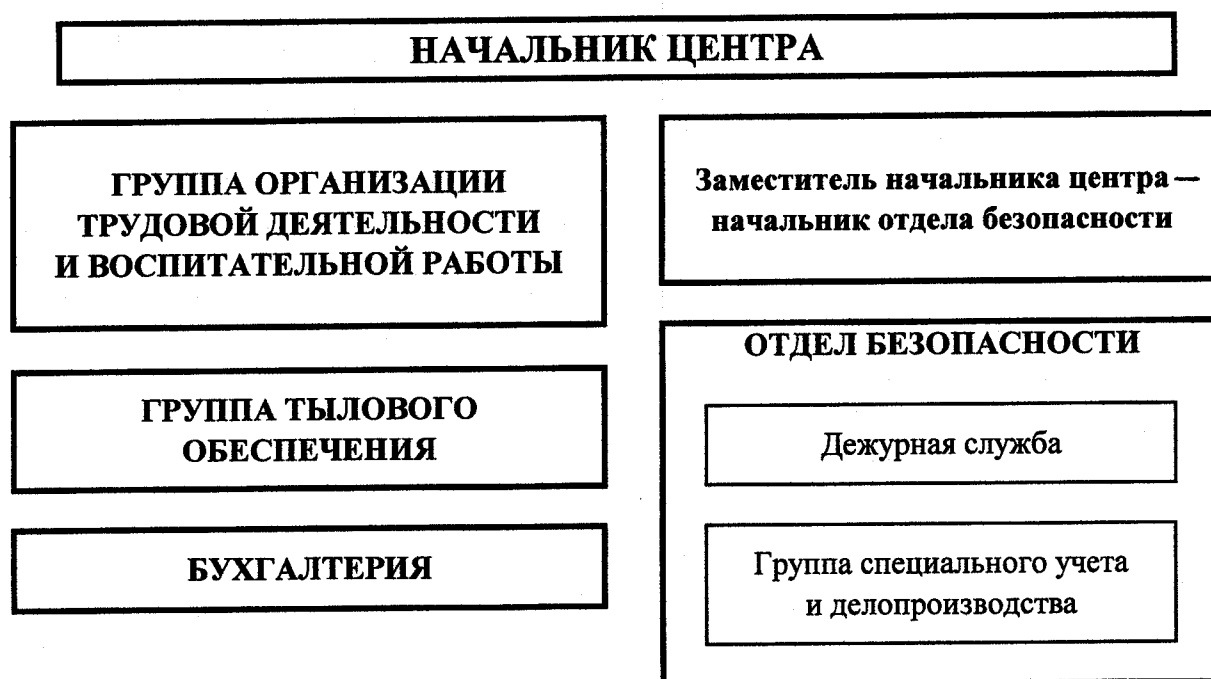
Г.А. Корниенко

Приложение № 1

УТВЕРЖДЕНО
приказом ФСИН России
от 11.08.2016 № 641

ТИПОВАЯ СТРУКТУРА ИСПРАВИТЕЛЬНОГО ЦЕНТРА

(лимит наполнения 200 мест)



Примечание. По решению ФСИН России в структуру исправительного центра вводятся иные структурные подразделения либо отдельные штатные должности исходя из специфики учреждения.

УТВЕРЖДЕНО
приказом ФСИН России
от 11.08.2016 № 641

**ТИПОВОЕ ШТАТНОЕ РАСПИСАНИЕ
ИСПРАВИТЕЛЬНОГО ЦЕНТРА**
(лимит наполнения 200 мест)

(содержится за счет сметы уголовно-исполнительной системы)

| НАИМЕНОВАНИЕ СТРУКТУРНЫХ ПОДРАЗДЕЛЕНИЙ И ДОЛЖНОСТЕЙ | Специальное звание, классный чин, категория должности | Количество должностей | Должностной оклад | Источники содержания |
|--|---|-----------------------|-------------------|----------------------|
| <u>РУКОВОДСТВО</u> | | | | |
| Начальник центра | майор внутренней службы | 1 | | |
| Заместитель начальника центра – начальник отдела безопасности | майор внутренней службы | 1 | | |
| <u>ОТДЕЛ БЕЗОПАСНОСТИ</u> | | | | |
| Начальник отдела – заместитель начальника центра | - | - | | |
| Старший инспектор | капитан внутренней службы | 1 | | |
| Инспектор | старший лейтенант внутренней службы | 1 | | |
| <u>Дежурная служба</u> | | | | |
| Оперативный дежурный | капитан внутренней службы | 4 | | |
| Помощник оперативного дежурного | старший прапорщик внутренней службы | 4 | | |

| НАИМЕНОВАНИЕ СТРУКТУРНЫХ ПОДРАЗДЕЛЕНИЙ ДОЛЖНОСТЕЙ | Специальное звание, классный чин, категория должности | Количество должностей | Должностной оклад | Источники содержания |
|--|---|-----------------------|-------------------|----------------------|
| <u>Группа специального учета и делопроизводства</u> | | | | |
| Старший инспектор | капитан внутренней службы | 1 | | |
| Заведующий канцелярией | служащий | 1 | | |
| <u>ГРУППА ОРГАНИЗАЦИИ ТРУДОВОЙ ДЕЯТЕЛЬНОСТИ И ВОСПИТАТЕЛЬНОЙ РАБОТЫ</u> | | | | |
| Старший инспектор | капитан внутренней службы | 1 | | |
| Старший юрисконсульт | капитан внутренней службы | 1 | | |
| <u>ГРУППА ТЫЛОВОГО ОБЕСПЕЧЕНИЯ</u> | | | | |
| Заведующий хозяйством | служащий | 1 | | |
| <u>БУХГАЛТЕРИЯ</u> | | | | |
| Главный бухгалтер | капитан внутренней службы | 1 | | |
| Бухгалтер 1 категории 2 категории бухгалтер | служащий | 1 | | |
| В исправительном центре в том числе: - смета УИС | | 19 | | |
| | | 19 | | |