



МИНИСТЕРСТВО КУЛЬТУРЫ
РОССИЙСКОЙ ФЕДЕРАЦИИ



МИНИСТЕРСТВО ЮСТИЦИИ РОССИЙСКОЙ ФЕДЕРАЦИИ

ЗАРЕГИСТРИРОВАНО

Регистрационный № 69579

от "10" августа 2022 г.

ПРИКАЗ

от 28 июля 2022 г.

Москва

№ 1287

О включении выявленного объекта культурного наследия «Доходный дом купцов Еремеевых с номерами и гостиницей, в основе флигель усадьбы В.П.Разумовской», 1797 г., 1852-1854 гг. (г. Москва, Лубянский пр., д. 15, стр. 2) в единый государственный реестр объектов культурного наследия (памятников истории и культуры) народов Российской Федерации в качестве объекта культурного наследия федерального значения и утверждении границ его территории

В соответствии с пунктом 5 статьи 3.1 и статьей 18 Федерального закона от 25 июня 2002 г. № 73-ФЗ «Об объектах культурного наследия (памятниках истории и культуры) народов Российской Федерации» (Собрание законодательства Российской Федерации, 2002, № 26, ст. 2519; 2014, № 43, ст. 5799; 2018, № 32, ст. 5135), подпунктами 5.3.7 и 5.4.3 пункта 5 Положения о Министерстве культуры Российской Федерации, утвержденного постановлением Правительства Российской Федерации от 20 июля 2011 г. № 590 (Собрание законодательства Российской Федерации, 2011, № 31, ст. 4758; 2021, № 16, ст. 2796), п р и к а з ы в а ю:

1. Включить выявленный объект культурного наследия «Доходный дом купцов Еремеевых с номерами и гостиницей, в основе флигель усадьбы В.П.Разумовской», 1797 г., 1852-1854 гг. (г. Москва, Лубянский пр., д. 15, стр. 2) в качестве объекта культурного наследия федерального значения, вид объекта – памятник, в единый государственный реестр объектов культурного наследия (памятников истории и культуры) народов Российской Федерации.

2. Утвердить границы территории объекта культурного наследия федерального значения «Доходный дом купцов Еремеевых с номерами и гостиницей, в основе флигель усадьбы В.П.Разумовской», 1797 г., 1852-1854 гг. (г. Москва, Лубянский пр., д. 15, стр. 2) согласно приложению к настоящему приказу.

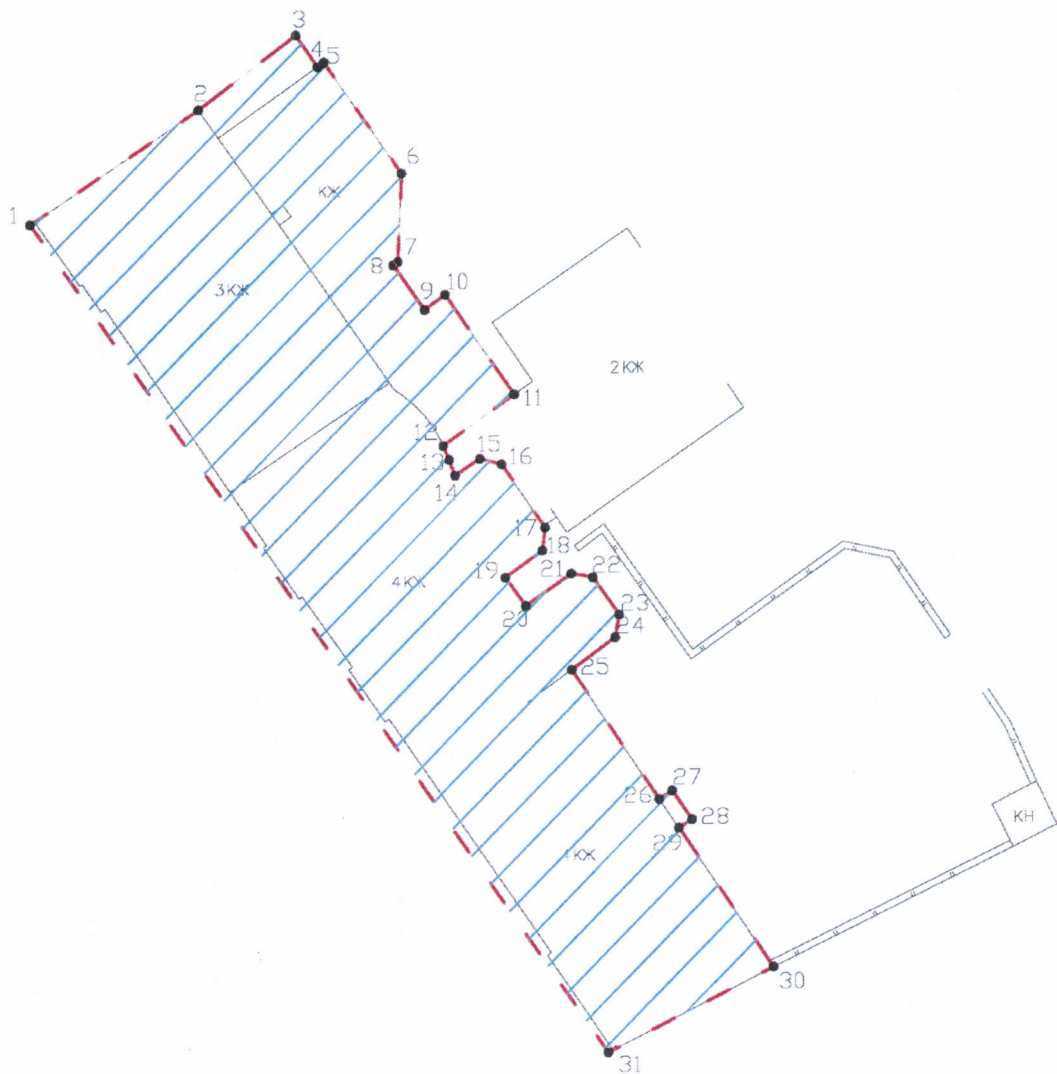
3. Контроль за исполнением настоящего приказа возложить на первого заместителя Министра культуры Российской Федерации С.Г.Обрывалина.

Министр

A handwritten signature in blue ink, consisting of several loops and a long vertical stroke at the end.

О.Б.Любимова

Границы территории объекта культурного наследия федерального значения
«Доходный дом купцов Еремеевых с номерами и гостиницей, в основе флигель
усадьбы В. П. Разумовской», 1797 г., 1852-1854 гг.
(г. Москва, Лубянский пр., д. 15, стр. 2)



Условные обозначения:

----- - границы территории объекта культурного наследия федерального значения «Доходный дом купцов Еремеевых с номерами и гостиницей, в основе флигель усадьбы В.П.Разумовской», 1797 г., 1852-1854 гг. (г. Москва, Лубянский пр., д. 15, стр. 2);

●1 - характерная (поворотная) точка;



- объект культурного наследия федерального значения «Доходный дом купцов Еремеевых с номерами и гостиницей, в основе флигель усадьбы В.П.Разумовской», 1797 г., 1852-1854 гг. (г. Москва, Лубянский пр., д. 15, стр. 2).

П р и л о ж е н и е
к границам территории объекта культурного
наследия федерального значения «Доходный дом
купцов Еремеевых с номерами и гостиницей,
в основе флигель усадьбы В.П.Разумовской», 1797 г.,
1852-1854 гг. (г. Москва, Лубянский пр., д. 15, стр.
2), утвержденным приказом Министерства культуры
Российской Федерации
от «28» июня 2022 г. № 1287

Координаты характерных (поворотных) точек границ территории
объекта культурного наследия федерального значения «Доходный дом купцов
Еремеевых с номерами и гостиницей, в основе флигель усадьбы В.П.Разумовской»,
1797 г., 1852-1854 гг. (г. Москва, Лубянский пр., д. 15, стр. 2)

Номер характерной (поворотной) точки	Координаты характерных (поворотных) точек в местной системе координат (ПМСК Москвы)	
	X	Y
1	10011,35	8399,85
2	10021,62	8415,41
3	10028,35	8424,45
4	10025,44	8426,46
5	10025,83	8427,02
6	10015,67	8434,10
7	10007,58	8433,69
8	10007,29	8433,26
9	10003,19	8436,12
10	10004,56	8438,04
11	9995,46	8444,38
12	9990,84	8437,75
13	9989,56	8438,29
14	9988,12	8438,84
15	9989,62	8441,13
16	9989,11	8443,16
17	9983,30	8447,12
18	9981,22	8446,84
19	9978,80	8443,42
20	9976,16	8445,28
21	9979,10	8449,51
22	9978,73	8451,50

23	9975,32	8453,91
24	9973,24	8453,51
25	9970,33	8449,45
26	9958,51	8457,46
27	9959,26	8458,65
28	9956,63	8460,46
29	9955,86	8459,25
30	9943,13	8467,87
31	9935,46	8452,56
1	10011,35	8399,85

Метод определения координат – геодезический.

Значение погрешности определения координат в системе координат, установленной для ведения государственного кадастра недвижимости, – 0,10м.
