



**МИНИСТЕРСТВО ТРАНСПОРТА РОССИЙСКОЙ ФЕДЕРАЦИИ
ФЕДЕРАЛЬНОЕ АГЕНТСТВО ВОЗДУШНОГО ТРАНСПОРТА**

(РОСАВИАЦИЯ)

МИНИСТЕРСТВО ЮСТИЦИИ РОССИЙСКОЙ ФЕДЕРАЦИИ

ПРИКАЗ

ЗАРЕГИСТРИРОВАНО

Москва

№ 223-П

Регистрационный № 77756

от "03" апреля 2024г.

1 марта 2024г.

**Об установлении приаэродромной территории аэродрома
гражданской авиации Подкаменная Тунгуска**

В соответствии со статьей 47 Воздушного кодекса Российской Федерации, подпунктом «в» пункта 2 Положения о приаэродромной территории, утвержденного постановлением Правительства Российской Федерации от 2 декабря 2017 г. № 1460, п р и к а з ы в а ю:

1. Установить приаэродромную территорию аэродрома гражданской авиации Подкаменная Тунгуска согласно приложению к настоящему приказу.

2. Настоящий приказ действует в течение срока, указанного в пункте 4 постановления Правительства Российской Федерации от 2 декабря 2017 г. № 1460 «Об утверждении Положения о приаэродромной территории и Правил разрешения разногласий, возникающих между высшими исполнительными органами государственной власти субъектов Российской Федерации, уполномоченными Правительством Российской Федерации федеральными органами исполнительной власти и Федеральной службой по надзору в сфере защиты прав потребителей и благополучия человека при согласовании проекта акта об установлении приаэродромной территории и при определении границ седьмой подзоны приаэродромной территории».

Руководитель

Д.В. Ядров

**Приаэродромная территория
аэродрома гражданской авиации Подкаменная Тунгуска**

I. Общие положения

1. Граница приаэродромной территории аэродрома гражданской авиации Подкаменная Тунгуска установлена путем наложения границ семи подзон.

2. В подзонах приаэродромной территории аэродрома гражданской авиации Подкаменная Тунгуска устанавливаются следующие ограничения использования земельных участков и (или) расположенных на них объектов недвижимости и осуществления экономической и иной деятельности (далее – ограничения использования объектов недвижимости и осуществления деятельности)¹:

первая подзона, в которой запрещается размещать объекты, не предназначенные для организации и обслуживания воздушного движения и воздушных перевозок, обеспечения взлета, посадки, руления и стоянки воздушных судов;

вторая подзона, в которой запрещается размещать объекты, не предназначенные для обслуживания пассажиров и обработки багажа, грузов и почты, обслуживания воздушных судов, хранения авиационного топлива и заправки воздушных судов, обеспечения энергоснабжения, а также объекты, не относящиеся к инфраструктуре аэропорта;

третья подзона, в которой запрещается размещать объекты, высота которых превышает ограничения, установленные уполномоченным Правительством

¹ Статья 47 Воздушного кодекса Российской Федерации; пункт 1(1) Положения о приаэродромной территории, утвержденного постановлением Правительства Российской Федерации от 2 декабря 2017 г. № 1460 (далее соответственно – Положение, постановление № 1460), в соответствии с пунктом 4 постановления № 1460 данный акт действует до 1 сентября 2029 г.

Российской Федерации федеральным органом исполнительной власти при установлении соответствующей приаэродромной территории;

четвертая подзона, в которой запрещается размещать объекты, создающие помехи в работе наземных объектов средств и систем обслуживания воздушного движения, навигации, посадки и связи, предназначенных для организации воздушного движения и расположенных вне первой подзоны;

пятая подзона, в которой запрещается размещать опасные производственные объекты, функционирование которых может повлиять на безопасность полетов воздушных судов;

шестая подзона, в которой запрещается размещать объекты, способствующие привлечению и массовому скоплению птиц.

седьмая подзона, в которой в целях предотвращения негативного физического воздействия устанавливается перечень ограничений использования земельных участков, определенный в соответствии с земельным законодательством с учетом положений Воздушного кодекса Российской Федерации. При этом под указанным негативным физическим воздействием понимается несоответствие эквивалентного уровня звука, возникающего в связи с полетами воздушных судов, санитарно-эпидемиологическим требованиям².

3. Настоящее приложение включает³:

² Постановление Главного государственного санитарного врача Российской Федерации от 28 января 2021 г. № 2 «Об утверждении санитарных правил и норм СанПиН 1.2.3685-21 «Гигиенические нормативы и требования к обеспечению безопасности и (или) безвредности для человека факторов среды обитания» (зарегистрировано Министерством юстиции Российской Федерации 29 января 2021 г., регистрационный № 62296) с изменениями, внесенными постановлением Главного государственного санитарного врача Российской Федерации от 30 декабря 2022 г. № 24 (зарегистрировано Министерством юстиции Российской Федерации 9 марта 2023 г., регистрационный № 72558) (далее – постановление № 2), в соответствии с пунктом 3 постановления № 2 данный акт действует до 1 марта 2027 г.; постановление Главного государственного санитарного врача Российской Федерации от 28 января 2021 г. № 3 «Об утверждении санитарных правил и норм СанПиН 2.1.3684-21 «Санитарно-эпидемиологические требования к содержанию территорий городских и сельских поселений, к водным объектам, питьевой воде и питьевому водоснабжению, атмосферному воздуху, почвам, жилым помещениям, эксплуатации производственных, общественных помещений, организации и проведению санитарно-противоэпидемических (профилактических) мероприятий» (зарегистрировано Министерством юстиции Российской Федерации 29 января 2021 г., регистрационный № 62297) с изменениями, внесенными постановлениями Главного государственного санитарного врача Российской Федерации от 26 июня 2021 г. № 16 (зарегистрировано Министерством юстиции Российской Федерации 7 июля 2021 г., регистрационный № 64146), от 14 декабря 2021 г. № 37 (зарегистрировано Министерством юстиции Российской Федерации 30 декабря 2021 г., регистрационный № 66692), от 14 февраля 2022 г. № 6 (зарегистрировано Министерством юстиции Российской Федерации 17 февраля 2022 г., регистрационный № 67331) (далее – постановление № 3), в соответствии с пунктом 3 постановления № 3 данный акт действует до 1 марта 2027 г.

³ Статья 47 Воздушного кодекса Российской Федерации, пункт 3 Положения.

текстовое и графическое описания местоположения границ приаэродромной территории и выделенных на ней семи подзон и зон (секторов) внутри указанных подзон;

перечень координат характерных точек границ в системе координат, используемой для ведения Единого государственного реестра недвижимости (далее – перечень координат характерных точек границ);

перечень ограничений использования объектов недвижимости и осуществления деятельности в соответствии с Воздушным кодексом Российской Федерации.

II. Описание границ приаэродромной территории аэродрома гражданской авиации Подкаменная Тунгуска

4. Описание границ приаэродромной территории аэродрома гражданской авиации Подкаменная Тунгуска в соответствии с подпунктом «а» пункта 3 Положения включает перечень координат характерных точек границ.

4.1. Граница приаэродромной территории аэродрома гражданской авиации Подкаменная Тунгуска установлена по границе наиболее удаленных от контрольной точки аэродрома (далее – КТА) внешних границ подзон.

4.2. Перечень координат характерных точек границ приаэродромной территории аэродрома гражданской авиации Подкаменная Тунгуска приведен в таблице 1.1.

Таблица 1.1

Обозначение характерных точек границ	Координаты МСК-165	
	X	Y
1	1207935.11	283172.83
2	1201328.58	289718.35
3	1191760.15	276646.38
4	1190685.59	277361.75
5	1189553.50	277982.08
6	1188372.27	278502.77
7	1187150.63	278919.97
8	1185897.66	279230.59

9	1184622.61	279432.33
10	1183334.94	279523.69
11	1182044.19	279504.00
12	1180759.90	279373.40
13	1179491.61	279132.86
14	1178248.69	278784.17
15	1177040.35	278329.89
16	1175875.55	277773.41
17	1174762.91	277118.84
18	1173710.67	276371.02
19	1172726.62	275535.50
20	1171818.06	274618.47
21	1170991.71	273626.71
22	1170253.69	272567.58
23	1169609.46	271448.91
24	1169063.81	270279.00
25	1168620.77	269066.50
26	1168283.62	267820.40
27	1168054.86	266549.92
28	1167936.18	265264.48
29	1167928.47	263973.60
30	1168031.77	262686.83
31	1168245.33	261413.72
32	1168567.56	260163.67
33	1168996.08	258945.97
34	1169527.71	257769.61
35	1170158.52	256643.33
36	1170883.83	255575.45
37	1157901.25	245886.17
38	1164507.79	239340.66
39	1174076.18	252412.58
40	1175150.74	251697.21
41	1176282.83	251076.88
42	1177464.07	250556.19

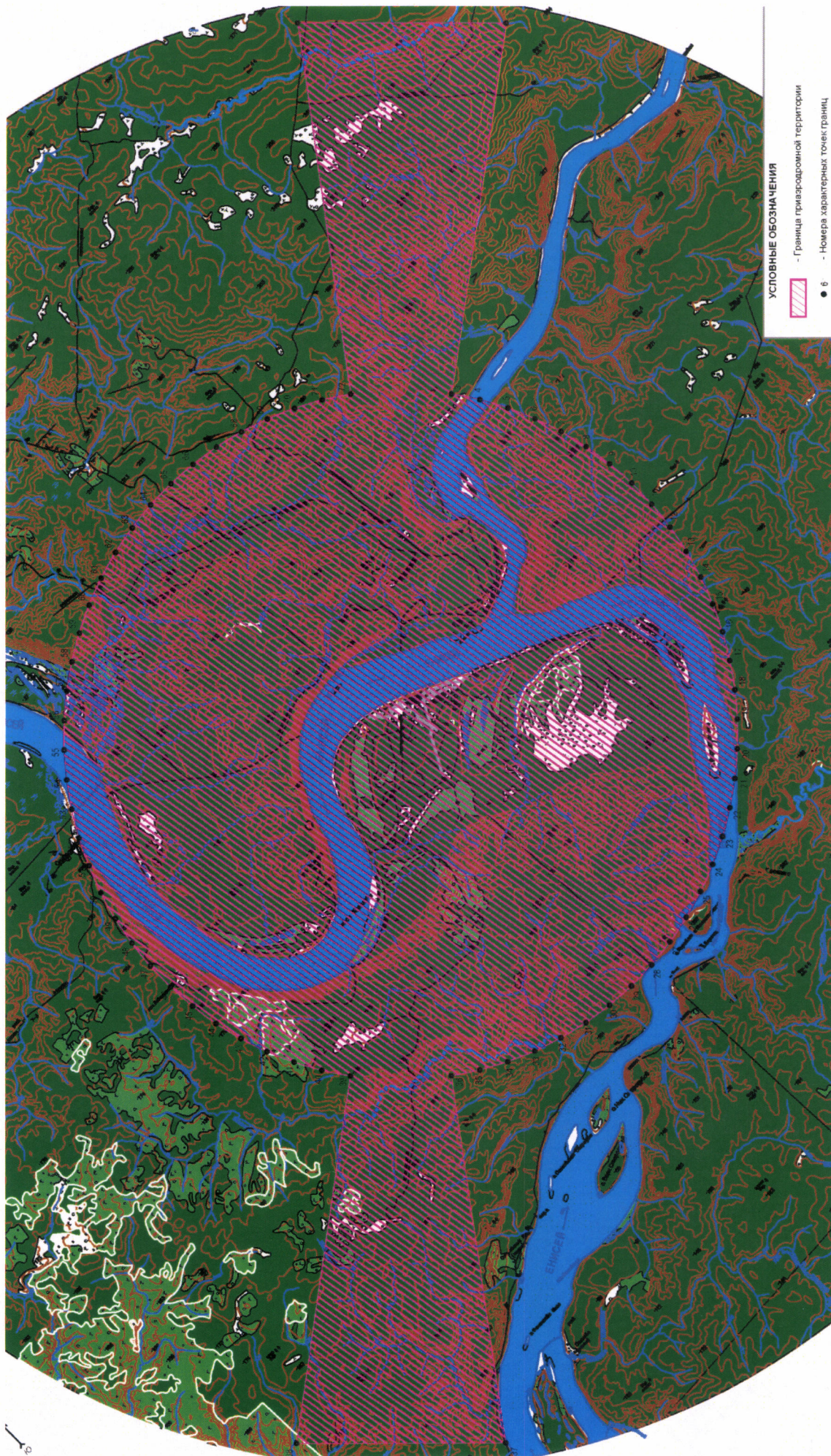
43	1178685.70	250138.99
44	1179938.68	249828.37
45	1181213.72	249626.64
46	1182501.39	249535.27
47	1183792.15	249554.97
48	1185076.43	249685.57
49	1186344.73	249926.11
50	1187587.65	250274.80
51	1188795.98	250729.08
52	1189960.78	251285.56
53	1191073.43	251940.14
54	1192125.67	252687.95
55	1193109.71	253523.47
56	1194018.28	254440.50
57	1194844.63	255432.26
58	1195582.65	256491.39
59	1196226.87	257610.06
60	1196772.52	258779.98
61	1197215.56	259992.48
62	1197552.71	261238.58
63	1197781.47	262509.05
64	1197900.15	263794.49
65	1197907.86	265085.37
66	1197804.55	266372.14
67	1197590.99	267645.26
68	1197268.76	268895.30
69	1196840.24	270113.01
70	1196308.61	271289.36
71	1195677.80	272415.65
72	1194952.50	273483.53
1	1207935.11	283172.83

4.3. Кадастровый район, в границах территории которого расположена приаэродромная территория аэродрома гражданской авиации Подкаменная Тунгуска: 24:37.

4.4. Приаэродромная территория аэродрома гражданской авиации Подкаменная Тунгуска расположена в границах муниципального образования Красноярского края: Туруханский район.

4.5. Графическое изображение границ приаэродромной территории аэродрома гражданской авиации Подкаменная Тунгуска приведено на схеме 1.

Схема 1



5. Описание границ первой подзоны:

5.1. Первая подзона приаэродромной территории аэродрома гражданской авиации Подкаменная Тунгуска выделена по внешним границам земельных участков, предоставленных для размещения и эксплуатации зданий, сооружений и оборудования, подлежащих размещению в указанной подзоне, отграничивающим такие земельные участки от земельных участков, предназначенных для иных целей.

5.2. Перечень координат характерных точек границ первой подзоны приаэродромной территории аэродрома гражданской авиации Подкаменная Тунгуска приведен в таблице 2.1.

Таблица 2.1

Обозначение характерных точек границ	Координаты МСК-165	
	X	Y
Контур 1		
1	1181559.43	263260.17
2	1181637.80	263175.93
3	1181609.37	263152.79
4	1181601.63	263145.41
5	1181600.19	263145.12
6	1181593.95	263146.84
7	1181588.64	263152.90
8	1181568.79	263165.92
9	1181522.70	263223.94
10	1181542.99	263244.58
1	1181559.43	263260.17
Контур 2		
11	1183712.10	265437.05
12	1183702.81	265434.35
13	1183639.29	265381.39
14	1183582.40	265329.75
15	1183581.81	265327.47
16	1183486.05	265236.30

17	1183459.71	265256.48
18	1183407.11	265242.26
19	1183342.72	265173.63
20	1183332.76	265164.59
21	1183324.00	265108.26
22	1183323.12	265050.43
23	1182343.31	264051.43
24	1181793.63	263498.67
25	1181939.95	263353.00
26	1182624.81	264046.71
27	1182803.78	264223.74
28	1183041.54	264469.20
29	1183268.53	264704.50
30	1183327.50	264715.61
31	1183333.32	264721.21
32	1183344.90	264722.58
33	1183419.38	264637.35
34	1183435.16	264633.04
35	1183443.35	264633.14
36	1183566.12	264671.18
37	1183626.02	264655.48
38	1183700.40	264722.02
39	1183727.28	264746.65
40	1183774.73	264824.94
41	1183925.99	264900.57
42	1183937.12	264919.34
43	1183929.31	264940.06
44	1183910.42	264954.09
45	1183834.03	264919.70
46	1183833.62	264920.62
47	1183909.66	264954.85
48	1183901.39	264983.33
49	1183902.34	264983.61
50	1183910.51	264955.48

51	1183920.29	264964.01
52	1183912.56	264984.51
53	1183898.56	265020.43
54	1183897.44	265023.23
55	1183895.89	265027.08
56	1183890.78	265039.82
57	1183900.32	265044.45
58	1183883.58	265085.15
59	1183880.65	265091.85
60	1183891.72	265096.75
61	1183864.88	265153.74
62	1183813.29	265128.54
63	1183784.76	265360.59
11	1183712.10	265437.05
Контур 3		
64	1182990.59	264377.22
65	1182811.13	264209.45
66	1182819.95	264199.77
67	1182919.01	264225.49
68	1182950.09	264156.21
69	1182967.61	264143.70
70	1183059.92	264200.14
71	1183063.61	264202.60
72	1183102.23	264226.14
73	1183098.93	264232.04
74	1183088.88	264250.38
75	1183052.00	264316.65
76	1183020.77	264336.52
77	1183018.42	264337.10
78	1182992.24	264375.90
64	1182990.59	264377.22
Контур 4		
79	1183980.34	265689.96
80	1183973.40	265683.57

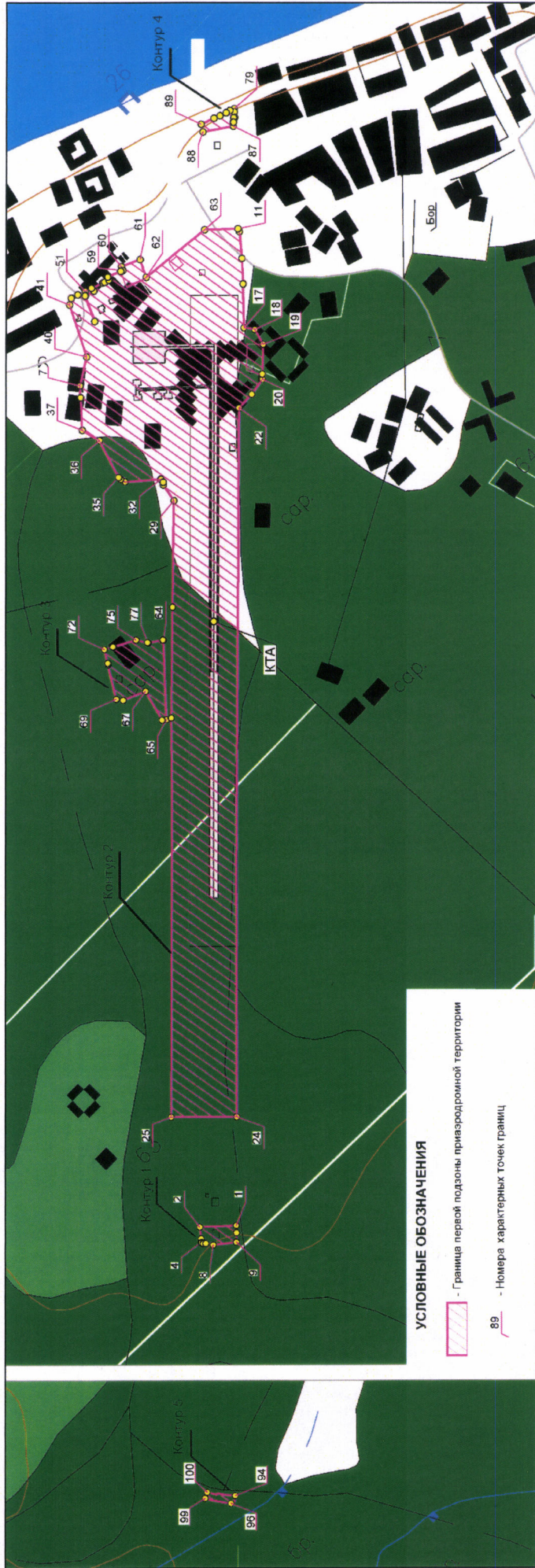
81	1183959.38	265672.14
82	1183961.88	265669.07
83	1183957.05	265662.96
84	1183953.84	265658.27
85	1183952.63	265659.00
86	1183947.60	265653.82
87	1183944.25	265649.57
88	1183999.89	265569.42
89	1184020.59	265582.75
90	1184005.14	265623.92
91	1183996.95	265642.70
92	1183989.61	265663.01
93	1183986.28	265676.62
79	1183980.34	265689.96
Контур 5		
94	1179527.58	261204.73
95	1179515.64	261189.32
96	1179520.23	261177.61
97	1179549.71	261156.76
98	1179583.12	261133.69
99	1179589.50	261131.56
100	1179598.33	261149.68
101	1179571.58	261165.30
102	1179571.80	261170.94
103	1179555.28	261182.36
94	1179527.58	261204.73

5.3. Муниципальное образование, в границах территории которого расположена первая подзона приаэродромной территории аэродрома гражданской авиации Подкаменная Тунгуска: Туруханский район.

5.4. Кадастровые кварталы, в границах территорий которых полностью или частично расположена первая подзона приаэродромной территории аэродрома гражданской авиации Подкаменная Тунгуска: 24:37:0000000, 24:37:4401001, 24:37:4401003.

5.5. Графическое изображение границ первой подзоны приаэродромной территории аэродрома гражданской авиации Подкаменная Тунгуска приведено на схеме 2.

Схема 2



6. Описание границ второй подзоны:

6.1. Вторая подзона приаэродромной территории аэродрома гражданской авиации Подкаменная Тунгуска выделена по внешним границам земельных участков, предоставленных для размещения и эксплуатации зданий, сооружений и оборудования, подлежащих размещению в указанной подзоне, отграничивающим такие земельные участки от земельных участков, предназначенных для иных целей.

6.2. Перечень координат характерных точек границ второй подзоны приаэродромной территории аэродрома гражданской авиации Подкаменная Тунгуска приведен в таблице 3.1.

Таблица 3.1

Обозначение характерных точек границ	Координаты МСК-165	
	X	Y
Контур 1		
1	1184408.98	264444.62
2	1184459.93	264264.69
3	1184431.01	264259.13
4	1184350.56	264244.60
5	1184282.91	264243.34
6	1184237.50	264227.36
7	1184233.57	264229.92
8	1184176.25	264304.44
9	1184231.39	264345.07
10	1184213.81	264385.53
11	1184209.12	264396.72
12	1184209.43	264408.61
13	1184209.86	264409.06
14	1184216.22	264418.31
15	1184220.77	264420.03
16	1184221.54	264422.91
17	1184237.73	264430.96
18	1184260.20	264440.83
19	1184343.71	264426.25
1	1184408.98	264444.62

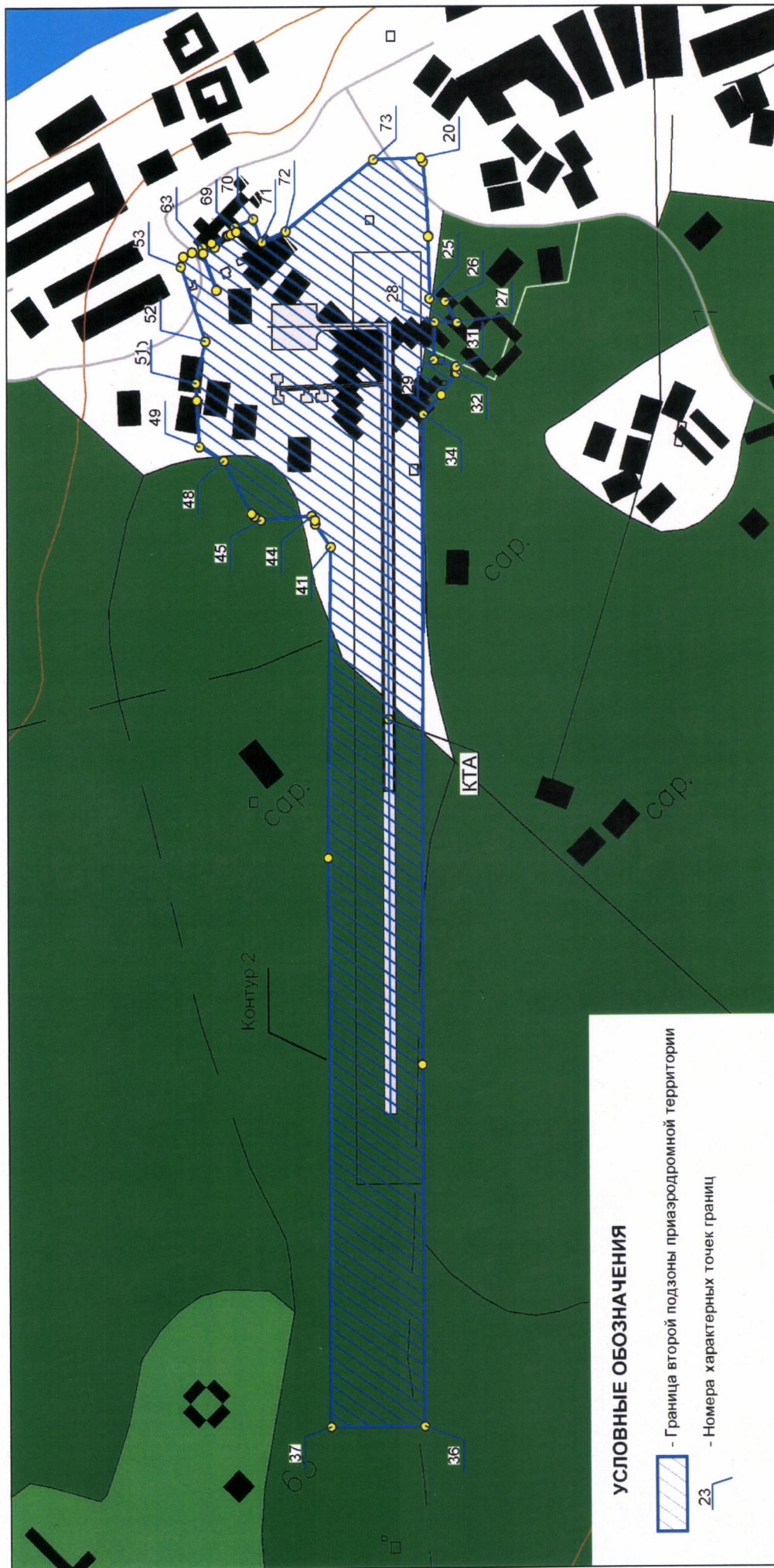
Контур 2		
20	1183712.10	265437.05
21	1183702.81	265434.35
22	1183639.29	265381.39
23	1183582.40	265329.75
24	1183581.81	265327.47
25	1183486.05	265236.30
26	1183459.71	265256.48
27	1183407.11	265242.26
28	1183443.19	265208.24
29	1183388.04	265149.47
30	1183387.24	265149.64
31	1183342.72	265173.63
32	1183332.76	265164.59
33	1183324.00	265108.26
34	1183323.12	265050.43
35	1182343.31	264051.43
36	1181793.63	263498.67
37	1181939.95	263353.00
38	1182624.81	264046.71
39	1182803.78	264223.74
40	1183041.54	264469.20
41	1183268.53	264704.50
42	1183327.50	264715.61
43	1183333.32	264721.21
44	1183344.90	264722.58
45	1183419.38	264637.35
46	1183435.16	264633.04
47	1183443.35	264633.14
48	1183566.12	264671.18
49	1183626.02	264655.48
50	1183700.40	264722.02
51	1183727.28	264746.65
52	1183774.73	264824.94
53	1183925.99	264900.57
54	1183937.12	264919.34
55	1183929.31	264940.06

56	1183910.42	264954.09
57	1183834.03	264919.70
58	1183833.62	264920.62
59	1183909.66	264954.85
60	1183901.39	264983.33
61	1183902.34	264983.61
62	1183910.51	264955.48
63	1183920.29	264964.01
64	1183912.56	264984.51
65	1183898.56	265020.43
66	1183897.44	265023.23
67	1183895.89	265027.08
68	1183890.78	265039.82
69	1183900.32	265044.45
70	1183883.58	265085.15
71	1183834.97	265063.15
72	1183814.00	265116.52
73	1183784.76	265360.59
20	1183712.10	265437.05

6.3. Муниципальное образование, в границах территории которого расположена вторая подзона приаэродромной территории аэродрома гражданской авиации Подкаменная Тунгуска: Туруханский район.

6.4. Кадастровые кварталы, в границах территорий которых полностью или частично расположена вторая подзона приаэродромной территории аэродрома гражданской авиации Подкаменная Тунгуска: 24:37:0000000, 24:37:4401001, 24:37:4401003.

6.5. Графическое изображение границ второй подзоны приаэродромной территории аэродрома гражданской авиации Подкаменная Тунгуска приведено на схеме 3.



7. Описание границ третьей подзоны:

7.1. Третья подзона приаэродромной территории аэродрома гражданской авиации Подкаменная Тунгуска выделена в границах полос воздушных подходов, установленных в соответствии с Федеральными правилами использования воздушного пространства Российской Федерации, утвержденными постановлением Правительства Российской Федерации от 11 марта 2010 г. № 138 (далее – постановление № 138)⁴, и с учетом ограничительных поверхностей аэродрома в соответствии с Федеральными авиационными правилами «Требования, предъявляемые к аэродромам, предназначенным для взлета, посадки, руления и стоянки гражданских воздушных судов», утвержденными приказом Министерства транспорта Российской Федерации от 25 августа 2015 г. № 262 (зарегистрирован Министерством юстиции Российской Федерации 9 октября 2015 г., регистрационный № 39264), с изменениями, внесенными приказом Министерства транспорта Российской Федерации от 24 ноября 2017 г. № 495 (зарегистрирован Министерством юстиции Российской Федерации 21 декабря 2017 г., регистрационный № 49344) (далее – ФАП-262).

7.2. Перечень координат характерных точек границ третьей подзоны приаэродромной территории аэродрома гражданской авиации Подкаменная Тунгуска приведен в таблице 4.1.

Таблица 4.1

Обозначение характерных точек границ	Координаты МСК-165	
	X	Y
1	1207935.11	283172.83
2	1201328.58	289718.35
3	1191760.15	276646.38
4	1190685.59	277361.75
5	1189553.50	277982.08
6	1188372.27	278502.77
7	1187150.63	278919.97
8	1185897.66	279230.59

⁴ В соответствии с пунктом 3 постановления № 138 данный акт действует до 1 ноября 2026 г.

9	1184622.61	279432.33
10	1183334.94	279523.69
11	1182044.19	279504.00
12	1180759.90	279373.40
13	1179491.61	279132.86
14	1178248.69	278784.17
15	1177040.35	278329.89
16	1175875.55	277773.41
17	1174762.91	277118.84
18	1173710.67	276371.02
19	1172726.62	275535.50
20	1171818.06	274618.47
21	1170991.71	273626.71
22	1170253.69	272567.58
23	1169609.46	271448.91
24	1169063.81	270279.00
25	1168620.77	269066.50
26	1168283.62	267820.40
27	1168054.86	266549.92
28	1167936.18	265264.48
29	1167928.47	263973.60
30	1168031.77	262686.83
31	1168245.33	261413.72
32	1168567.56	260163.67
33	1168996.08	258945.97
34	1169527.71	257769.61
35	1170158.52	256643.33
36	1170883.83	255575.45
37	1157901.25	245886.17
38	1164507.79	239340.66
39	1174076.18	252412.58
40	1175150.74	251697.21
41	1176282.83	251076.88
42	1177464.07	250556.19
43	1178685.70	250138.99
44	1179938.68	249828.37
45	1181213.72	249626.64
46	1182501.39	249535.27
47	1183792.15	249554.97
48	1185076.43	249685.57
49	1186344.73	249926.11
50	1187587.65	250274.80
51	1188795.98	250729.08

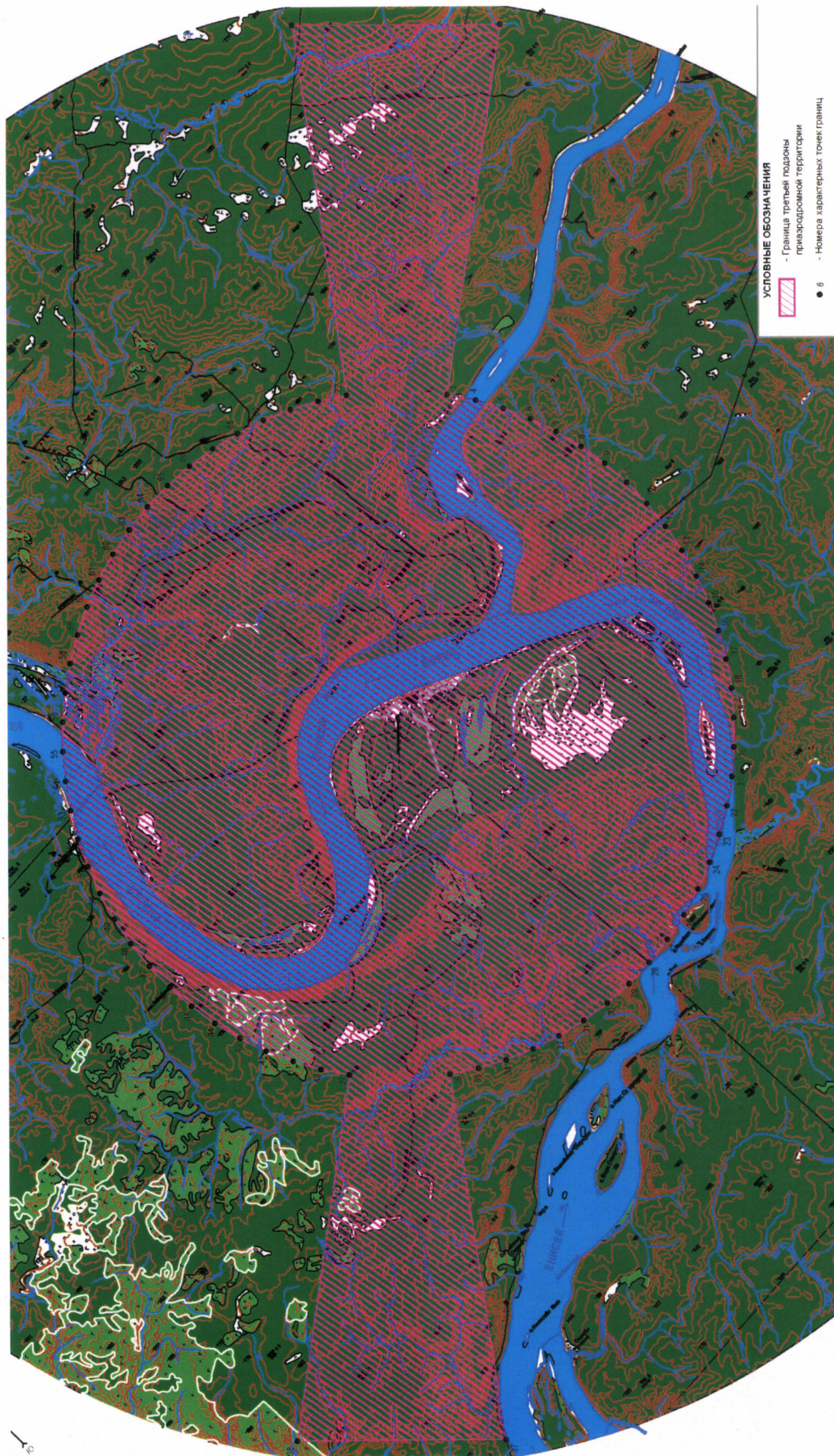
52	1189960.78	251285.56
53	1191073.43	251940.14
54	1192125.67	252687.95
55	1193109.71	253523.47
56	1194018.28	254440.50
57	1194844.63	255432.26
58	1195582.65	256491.39
59	1196226.87	257610.06
60	1196772.52	258779.98
61	1197215.56	259992.48
62	1197552.71	261238.58
63	1197781.47	262509.05
64	1197900.15	263794.49
65	1197907.86	265085.37
66	1197804.55	266372.14
67	1197590.99	267645.26
68	1197268.76	268895.30
69	1196840.24	270113.01
70	1196308.61	271289.36
71	1195677.80	272415.65
72	1194952.50	273483.53
1	1207935.11	283172.83

7.3. Перечень кадастровых кварталов, в границах территорий которых полностью или частично расположена третья подзона приаэродромной территории аэродрома гражданской авиации Подкаменная Тунгуска: 24:37:0000000, 24:37:1001001, 24:37:4401001, 24:37:4401002, 24:37:4401003, 24:37:0301001, 24:37:4403001, 24:37:4402001, 24:00:0000000.

7.4. Муниципальное образование, в границах территории которого расположена третья подзона приаэродромной территории аэродрома гражданской авиации Подкаменная Тунгуска: Туруханский район.

7.5. Графическое изображение границ третьей подзоны приаэродромной территории аэродрома гражданской авиации Подкаменная Тунгуска приведено на схеме 4.

Схема 4



7.6. Перечень координат характерных точек границ секторов третьей подзоны приаэродромной территории аэродрома гражданской авиации Подкаменная Тунгуска приведен в таблице 4.2.

Таблица 4.2

Обозначение характерных точек границ	Координаты МСК-165	
	X	Y
Сектор 1		
Абсолютная высота (далее – Набс) 219,00 м		
Внешняя граница		
3	1191760.15	276646.38
8	1185897.66	279230.59
13	1179491.61	279132.86
18	1173710.67	276371.02
23	1169609.46	271448.91
28	1167936.18	265264.48
33	1168996.08	258945.97
36	1170883.83	255575.45
39	1174076.18	252412.58
44	1179938.68	249828.37
49	1186344.73	249926.11
54	1192125.67	252687.95
59	1196226.87	257610.06
64	1197900.15	263794.49
69	1196840.24	270113.01
72	1194952.50	273483.53
3	1191760.15	276646.38
Внутренняя граница		
73	1178402.81	258338.50
74	1178888.66	259002.24
75	1181395.57	257996.35
76	1184025.46	258172.60
77	1186581.39	259701.93
78	1187779.57	260911.28
79	1189285.11	263481.26
80	1189436.97	266112.68
81	1188407.85	268610.17
82	1189077.12	269109.66
83	1188894.60	269290.50
84	1189562.62	269815.06
85	1191122.01	271388.99

86	1189701.25	272796.63
87	1188141.86	271222.69
88	1187623.52	270549.84
89	1187441.00	270730.67
90	1186947.74	270056.80
91	1184440.80	271062.69
92	1181810.91	270886.43
93	1179255.01	269357.11
94	1178056.83	268147.76
95	1176551.28	265577.74
96	1176399.44	262946.34
97	1177428.55	260448.87
98	1176769.35	259956.88
99	1176933.89	259793.86
100	1176414.52	259386.03
101	1174870.55	257827.67
102	1176291.31	256420.03
103	1177835.28	257978.39
104	1178238.27	258501.52
73	1178402.81	258338.50
Сектор 2.1		
Набс от 119,00 м до 144,00 м		
Внешняя граница		
145	1179634.21	260313.58
146	1181737.30	259462.62
147	1183765.73	259663.71
148	1185515.82	260757.66
149	1186714.00	261967.01
150	1187791.66	263727.14
151	1187973.93	265757.36
152	1187088.45	267872.22
153	1186894.52	267719.94
154	1186071.58	268535.28
155	1186222.06	268730.61
156	1184099.08	269596.43
157	1182070.64	269395.32
158	1180320.58	268301.38
159	1179122.40	267092.03
160	1178044.73	265331.86
161	1177862.47	263301.66
162	1178732.91	261206.55

163	1178841.36	261291.70
164	1179718.35	260422.81
145	1179634.21	260313.58
Внутренняя граница		
165	1180077.82	260611.75
166	1181851.42	259952.28
167	1183678.76	260163.02
168	1185160.63	261109.57
169	1186358.81	262318.92
170	1187291.56	263809.48
171	1187485.35	265638.70
172	1186809.45	267406.13
173	1185758.58	268447.29
174	1183984.95	269106.76
175	1182157.61	268896.01
176	1180675.77	267949.47
177	1179477.59	266740.12
178	1178544.83	265249.53
179	1178351.06	263420.32
180	1179026.96	261652.91
165	1180077.82	260611.75
Сектор 2.2 Набс от 144,00 м до 169,00 м		
123	1179329.03	259917.43
124	1181623.31	258973.50
125	1183852.46	259165.77
126	1185871.01	260405.75
127	1187069.19	261615.10
128	1188290.38	263645.03
129	1188461.97	265875.89
130	1187481.73	268181.04
152	1187088.45	267872.22
151	1187973.93	265757.36
150	1187791.66	263727.14
149	1186714.00	261967.01
148	1185515.82	260757.66
147	1183765.73	259663.71
146	1181737.30	259462.62
145	1179634.21	260313.58
123	1179329.03	259917.43

Сектор 2.3		
Набс от 169,00 м до 194,00 м		
105	1179184.07	259405.83
106	1181509.41	258484.78
107	1183939.02	258668.81
108	1186226.20	260053.84
109	1187424.38	261263.19
110	1188788.12	263563.09
111	1188949.62	265994.32
112	1188007.03	268311.02
132	1187882.30	268217.93
131	1187725.96	268372.82
130	1187481.73	268181.04
129	1188461.97	265875.89
128	1188290.38	263645.03
127	1187069.19	261615.10
126	1185871.01	260405.75
125	1183852.46	259165.77
124	1181623.31	258973.50
123	1179329.03	259917.43
122	1179129.80	259658.81
121	1179268.60	259521.30
105	1179184.07	259405.83
Сектор 2.4		
Набс от 194,00 м до 219,00 м		
74	1178888.66	259002.24
75	1181395.57	257996.35
76	1184025.46	258172.60
77	1186581.39	259701.93
78	1187779.57	260911.28
79	1189285.11	263481.26
80	1189436.97	266112.68
81	1188407.85	268610.17
112	1188007.03	268311.02
111	1188949.62	265994.32
110	1188788.12	263563.09
109	1187424.38	261263.19
108	1186226.20	260053.84
107	1183939.02	258668.81
106	1181509.41	258484.78
105	1179184.07	259405.83
74	1178888.66	259002.24

Сектор 2.5		
Набс от 144,00 м до 169,00 м		
135	1186527.21	269126.73
136	1184213.07	270085.55
137	1181983.90	269893.26
138	1179965.39	268653.29
139	1178767.21	267443.94
140	1177546.01	265413.97
141	1177374.43	263183.13
142	1178339.61	260897.71
162	1178732.91	261206.55
161	1177862.47	263301.66
160	1178044.73	265331.86
159	1179122.40	267092.03
158	1180320.58	268301.38
157	1182070.64	269395.32
156	1184099.08	269596.43
155	1186222.06	268730.61
135	1186527.21	269126.73
Сектор 2.6		
Набс от 169,00 м до 194,00 м		
113	1186652.32	269653.22
114	1184326.97	270574.27
115	1181897.34	270390.22
116	1179610.20	269005.20
117	1178412.02	267795.85
118	1177048.27	265495.92
119	1176886.79	263064.70
120	1177829.38	260748.01
144	1177944.06	260833.60
143	1178082.85	260696.09
142	1178339.61	260897.71
141	1177374.43	263183.13
140	1177546.01	265413.97
139	1178767.21	267443.94
138	1179965.39	268653.29
137	1181983.90	269893.26
136	1184213.07	270085.55
135	1186527.21	269126.73
134	1186716.73	269372.74
133	1186560.39	269527.63
113	1186652.32	269653.22

Сектор 2.7		
Набс от 194,00 м до 219,00 м		
90	1186947.74	270056.80
91	1184440.80	271062.69
92	1181810.91	270886.43
93	1179255.01	269357.11
94	1178056.83	268147.76
95	1176551.28	265577.74
96	1176399.44	262946.34
97	1177428.55	260448.87
120	1177829.38	260748.01
119	1176886.79	263064.70
118	1177048.27	265495.92
117	1178412.02	267795.85
116	1179610.20	269005.20
115	1181897.34	270390.22
114	1184326.97	270574.27
113	1186652.32	269653.22
90	1186947.74	270056.80
Сектор 3		
Набс 119,00 м		
Внешняя граница		
165	1180077.82	260611.75
166	1181851.42	259952.28
167	1183678.76	260163.02
168	1185160.63	261109.57
169	1186358.81	262318.92
170	1187291.56	263809.48
171	1187485.35	265638.70
172	1186809.45	267406.13
173	1185758.58	268447.29
174	1183984.95	269106.76
175	1182157.61	268896.01
176	1180675.77	267949.47
177	1179477.59	266740.12
178	1178544.83	265249.53
179	1178351.06	263420.32
180	1179026.96	261652.91
165	1180077.82	260611.75
Внутренняя граница		
181	1180329.95	261216.73
182	1180749.86	261761.80

183	1180841.87	261670.64
184	1182640.09	263522.30
185	1183924.31	264815.40
186	1185770.22	266641.63
187	1185660.17	266750.66
188	1186364.91	267304.05
189	1185660.63	268001.82
190	1185113.80	267291.98
191	1185003.75	267401.01
192	1183194.73	265538.24
193	1181913.61	264242.07
194	1180078.71	262426.76
195	1180170.72	262335.59
196	1179629.56	261910.65
181	1180329.95	261216.73
Сектор 4.1 Набс от 107,38 м до 119,00 м		
183	1180841.87	261670.64
255	1181246.66	262087.46
256	1181188.88	262144.71
183	1180841.87	261670.64
Сектор 4.2 Набс от 97,38 м до 119,00 м		
255	1181246.66	262087.46
259	1181595.02	262446.17
260	1181487.51	262552.69
256	1181188.88	262144.71
255	1181246.66	262087.46
Сектор 4.3 Набс от 87,38 м до 119,00 м		
259	1181595.02	262446.17
263	1181943.37	262804.88
264	1181786.14	262960.66
260	1181487.51	262552.69
259	1181595.02	262446.17
Сектор 4.4 Набс от 77,38 м до 119,00 м		
263	1181943.37	262804.88
267	1182295.28	263160.07
268	1182084.77	263368.64
264	1181786.14	262960.66
263	1181943.37	262804.88

Сектор 4.5		
Набс от 67,38 м до 119,00 м		
267	1182295.28	263160.07
184	1182640.09	263522.30
271	1182383.40	263776.62
268	1182084.77	263368.64
267	1182295.28	263160.07
Сектор 4.6		
Набс от 67,38 м до 119,00 м		
184	1182640.09	263522.30
273	1182984.21	263885.21
274	1182735.31	264131.81
271	1182383.40	263776.62
184	1182640.09	263522.30
Сектор 4.7		
Набс от 67,62 м до 119,00 м		
273	1182984.21	263885.21
277	1183342.33	264234.24
278	1183087.22	264487.00
274	1182735.31	264131.81
273	1182984.21	263885.21
Сектор 4.8		
Набс от 67,32 м до 119,00 м		
277	1183342.33	264234.24
281	1183695.99	264587.70
282	1183439.13	264842.19
278	1183087.22	264487.00
277	1183342.33	264234.24
Сектор 4.9		
Набс от 67,07 м до 119,00 м		
281	1183695.99	264587.70
185	1183924.31	264815.40
285	1183666.08	265071.25
282	1183439.13	264842.19
281	1183695.99	264587.70
Сектор 4.10		
Набс от 67,07 м до 119,00 м		
185	1183924.31	264815.40
287	1184279.77	265167.07
288	1184071.27	265373.65
285	1183666.08	265071.25
185	1183924.31	264815.40

Сектор 4.11		
Набс от 77,07 м до 119,00 м		
287	1184279.77	265167.07
291	1184635.23	265518.74
292	1184476.45	265676.05
288	1184071.27	265373.65
287	1184279.77	265167.07
Сектор 4.12		
Набс от 87,07 м до 119,00 м		
291	1184635.23	265518.74
295	1184990.69	265870.41
296	1184881.64	265978.46
292	1184476.45	265676.05
291	1184635.23	265518.74
Сектор 4.13		
Набс от 97,07 м до 119,00 м		
295	1184990.69	265870.41
299	1185346.15	266222.09
300	1185286.83	266280.86
296	1184881.64	265978.46
295	1184990.69	265870.41
Сектор 4.14		
Набс от 107,07 м до 119,00 м		
299	1185346.15	266222.09
186	1185770.22	266641.63
300	1185286.83	266280.86
299	1185346.15	266222.09
Сектор 4.15		
Набс от 107,38 м до 119,00 м		
194	1180078.71	262426.76
257	1180549.54	262778.15
258	1180491.76	262835.40
194	1180078.71	262426.76
Сектор 4.16		
Набс от 97,38 м до 119,00 м		
257	1180549.54	262778.15
261	1180954.73	263080.55
262	1180847.22	263187.06
258	1180491.76	262835.39
257	1180549.54	262778.15

Сектор 4.17		
Набс от 87,38 м до 119,00 м		
261	1180954.73	263080.55
265	1181359.91	263382.95
266	1181202.68	263538.73
262	1180847.22	263187.06
261	1180954.73	263080.55
Сектор 4.18		
Набс от 77,38 м до 119,00 м		
265	1181359.91	263382.95
269	1181765.10	263685.36
270	1181558.15	263890.40
266	1181202.68	263538.73
265	1181359.91	263382.95
Сектор 4.19		
Набс от 67,38 м до 119,00 м		
269	1181765.10	263685.36
272	1182170.29	263987.76
193	1181913.62	264242.07
270	1181558.15	263890.40
269	1181765.10	263685.36
Сектор 4.20		
Набс от 67,38 м до 119,00 м		
272	1182170.29	263987.76
275	1182522.20	264342.95
276	1182273.30	264589.55
193	1181913.61	264242.07
272	1182170.29	263987.76
Сектор 4,21		
Набс от 67,62 м до 119,00 м		
275	1182522.20	264342.95
279	1182874.11	264698.14
280	1182619.00	264950.89
276	1182273.30	264589.55
275	1182522.20	264342.95
Сектор 4.22		
Набс от 67,32 м до 119,00 м		
279	1182874.11	264698.14
283	1183226.02	265053.33
284	1182969.16	265307.81
280	1182619.00	264950.89
279	1182874.11	264698.14

Сектор 4.23		
Набс от 67,07 м до 119,00 м		
283	1183226.02	265053.33
286	1183452.96	265282.39
192	1183194.73	265538.24
284	1182969.16	265307.81
283	1183226.02	265053.33
Сектор 4.24		
Набс от 67,07 м до 119,00 м		
286	1183452.96	265282.39
289	1183751.59	265690.37
290	1183543.09	265896.95
192	1183194.73	265538.24
286	1183452.96	265282.39
Сектор 4.25		
Набс от 77,07 м до 119,00 м		
289	1183751.59	265690.37
293	1184050.23	266098.35
294	1183891.45	266255.66
290	1183543.09	265896.95
289	1183751.59	265690.37
Сектор 4.26		
Набс от 87,07 м до 119,00 м		
293	1184050.23	266098.35
297	1184348.86	266506.32
298	1184239.81	266614.37
294	1183891.45	266255.66
293	1184050.23	266098.35
Сектор 4.27		
Набс от 97,07 м до 119,00 м		
297	1184348.86	266506.32
301	1184647.49	266914.30
302	1184588.16	266973.07
298	1184239.81	266614.37
297	1184348.86	266506.32
Сектор 4.28		
Набс от 107,07 м до 119,00 м		
301	1184647.49	266914.30
191	1185003.75	267401.01
302	1184588.16	266973.07
301	1184647.49	266914.30

Сектор 5.1		
Набс от 67,42 м до 74,78 м		
199	1182029.72	263423.19
197	1182312.63	263790.43
198	1182184.76	263917.12
200	1181820.16	263630.81
199	1182029.72	263423.19
Сектор 5.2		
Набс от 74,78 м до 82,78 м		
201	1181722.21	263024.01
199	1182029.72	263423.19
200	1181820.16	263630.81
202	1181423.85	263319.61
201	1181722.21	263024.01
Сектор 5.3		
Набс от 82,78 м до 90,78 м		
203	1181414.70	262624.83
201	1181722.21	263024.01
202	1181423.85	263319.61
204	1181027.54	263008.41
203	1181414.70	262624.83
Сектор 5.4		
Набс от 90,78 м до 98,78 м		
205	1181107.19	262225.65
203	1181414.70	262624.83
204	1181027.54	263008.41
206	1180631.23	262697.21
205	1181107.19	262225.65
Сектор 5.5		
Набс от 98,78 м до 108,08 м		
182	1180749.86	261761.80
205	1181107.19	262225.65
206	1180631.23	262697.21
195	1180170.72	262335.59
182	1180749.86	261761.80
Сектор 5.6		
Набс от 108,08 м до 116,08 м		
207	1180442.35	261362.63
182	1180749.86	261761.80
195	1180170.72	262335.59
208	1179774.41	262024.39
207	1180442.35	261362.63

Сектор 5.7		
Набс от 116,08 м до 119,00 м		
181	1180329.95	261216.73
207	1180442.35	261362.63
208	1179774.41	262024.39
196	1179629.56	261910.65
181	1180329.95	261216.73
Сектор 5.8		
Набс от 134,91 м до 142,91 м		
209	1179410.84	260023.63
164	1179718.35	260422.81
163	1178841.36	261291.70
210	1178445.05	260980.50
209	1179410.84	260023.63
Сектор 5.9		
Набс от 142,91 м до 150,22 м		
122	1179129.80	259658.81
209	1179410.84	260023.63
210	1178445.05	260980.50
143	1178082.85	260696.09
122	1179129.80	259658.81
Сектор 5.10		
Набс от 150,22 м до 158,22 м		
211	1178822.29	259259.63
122	1179129.80	259658.81
143	1178082.85	260696.09
212	1177686.55	260384.89
211	1178822.29	259259.63
Сектор 5.11		
Набс от 158,22 м до 166,22 м		
213	1178514.78	258860.45
211	1178822.29	259259.63
212	1177686.55	260384.89
214	1177290.24	260073.69
213	1178514.78	258860.45
Сектор 5.12		
Набс от 166,22 м до 173,41 м		
104	1178238.27	258501.52
213	1178514.78	258860.45
214	1177290.24	260073.69
99	1176933.89	259793.86
104	1178238.27	258501.52

Сектор 5.13		
Набс от 173,41 м до 181,41 м		
215	1177930.76	258102.34
104	1178238.27	258501.52
99	1176933.89	259793.86
216	1176537.58	259482.66
215	1177930.76	258102.34
Сектор 5.14		
Набс от 181,41 м до 183,89 м		
103	1177835.28	257978.39
215	1177930.76	258102.34
216	1176537.58	259482.66
100	1176414.52	259386.03
103	1177835.28	257978.39
Сектор 5.15		
Набс от 183,89 м до 191,89 м		
217	1177483.37	257623.20
103	1177835.28	257978.39
100	1176414.52	259386.03
218	1176062.61	259030.84
217	1177483.37	257623.20
Сектор 5.16		
Набс от 191,89 м до 199,89 м		
219	1177131.46	257268.01
217	1177483.37	257623.20
218	1176062.61	259030.84
220	1175710.70	258675.65
219	1177131.46	257268.01
Сектор 5.17		
Набс от 199,89 м до 207,89 м		
221	1176779.55	256912.82
219	1177131.46	257268.01
220	1175710.70	258675.65
222	1175358.79	258320.46
221	1176779.55	256912.82
Сектор 5.18		
Набс от 207,89 м до 215,89 м		
223	1176427.64	256557.63
221	1176779.55	256912.82
222	1175358.79	258320.46
224	1175006.88	257965.27
223	1176427.64	256557.63

Сектор 5.19		
Набс от 215,89 м до 219,00 м		
102	1176291.31	256420.03
223	1176427.64	256557.63
224	1175006.88	257965.27
101	1174870.55	257827.67
102	1176291.31	256420.03
Сектор 5.20		
Набс от 67,07 м до 71,23 м		
225	1183792.37	265283.97
227	1183998.45	265445.79
228	1183824.41	265618.23
226	1183664.50	265410.65
225	1183792.37	265283.97
Сектор 5.21		
Набс от 71,23 м до 79,23 м		
227	1183998.45	265445.79
229	1184394.76	265756.99
230	1184131.92	266017.41
228	1183824.41	265618.23
227	1183998.45	265445.79
Сектор 5.22		
Набс от 79,23 м до 87,23 м		
229	1184394.76	265756.99
231	1184791.07	266068.19
232	1184439.43	266416.58
230	1184131.92	266017.41
229	1184394.76	265756.99
Сектор 5.23		
Набс от 87,23 м до 95,23 м		
231	1184791.07	266068.19
233	1185187.38	266379.40
234	1184746.94	266815.76
232	1184439.43	266416.58
231	1184791.07	266068.19
Сектор 5.24		
Набс от 95,23 м до 103,23 м		
233	1185187.38	266379.40
235	1185583.68	266690.60
236	1185054.45	267214.94
234	1184746.94	266815.76
233	1185187.38	266379.40

Сектор 5.25		
Набс от 103,23 м до 111,23 м		
235	1185583.68	266690.60
237	1185979.99	267001.80
238	1185361.96	267614.12
236	1185054.45	267214.94
235	1185583.68	266690.60
Сектор 5.26		
Набс от 111,23 м до 119,00 м		
237	1185979.99	267001.80
188	1186364.91	267304.05
189	1185660.63	268001.82
238	1185361.96	267614.12
237	1185979.99	267001.80
Сектор 5.27		
Набс от 129,69 м до 137,69 м		
153	1186894.53	267719.94
239	1187290.83	268031.14
240	1186379.09	268934.46
154	1186071.58	268535.28
153	1186894.53	267719.94
Сектор 5.28		
Набс от 137,69 м до 146,47 м		
239	1187290.83	268031.14
131	1187725.96	268372.82
134	1186716.73	269372.74
240	1186379.09	268934.46
239	1187290.83	268031.14
Сектор 5.29		
Набс от 146,47 м до 154,47 м		
131	1187725.96	268372.82
241	1188122.27	268684.02
242	1187024.24	269771.92
134	1186716.73	269372.74
131	1187725.96	268372.82
Сектор 5.30		
Набс от 154,47 м до 162,47 м		
241	1188122.27	268684.02
243	1188518.58	268995.23
244	1187331.75	270171.10
242	1187024.24	269771.92
241	1188122.27	268684.02

Сектор 5.31		
Набс от 162,47 м до 170,06 м		
243	1188518.58	268995.23
83	1188894.60	269290.50
88	1187623.52	270549.84
244	1187331.75	270171.10
243	1188518.58	268995.23
Сектор 5.32		
Набс от 170,06 м до 178,06 м		
83	1188894.60	269290.50
245	1189290.91	269601.70
246	1187931.03	270949.02
88	1187623.52	270549.84
83	1188894.60	269290.50
Сектор 5.33		
Набс от 178,06 м до 183,55 м		
245	1189290.91	269601.70
84	1189562.62	269815.06
87	1188141.86	271222.69
246	1187931.03	270949.02
245	1189290.91	269601.70
Сектор 5.34		
Набс от 183,55 м до 191,55 м		
84	1189562.62	269815.06
247	1189914.53	270170.25
248	1188493.77	271577.88
87	1188141.86	271222.69
84	1189562.62	269815.06
Сектор 5.35		
Набс от 191,55 м до 199,55 м		
247	1189914.53	270170.25
249	1190266.44	270525.44
250	1188845.68	271933.07
248	1188493.77	271577.88
247	1189914.53	270170.25
Сектор 5.36		
Набс от 199,55 м до 207,55 м		
249	1190266.44	270525.44
251	1190618.34	270880.63
252	1189197.58	272288.26
250	1188845.68	271933.07
249	1190266.44	270525.44

Сектор 5.37		
Набс от 207,55 м до 215,55 м		
251	1190618.34	270880.63
253	1190970.25	271235.82
254	1189549.49	272643.45
252	1189197.58	272288.26
251	1190618.34	270880.63
Сектор 5.38		
Набс от 215,55 м до 219,00 м		
253	1190970.25	271235.82
85	1191122.01	271388.99
86	1189701.25	272796.63
254	1189549.49	272643.45
253	1190970.25	271235.82
Сектор 6.1		
Набс от 67,38 м до 77,38 м		
268	1182084.77	263368.64
271	1182383.40	263776.62
272	1182170.29	263987.76
269	1181765.10	263685.36
200	1181820.16	263630.81
198	1182184.76	263917.12
197	1182312.63	263790.43
199	1182029.72	263423.19
268	1182084.77	263368.64
Сектор 6.2		
Набс от 77,38 м до 87,38 м		
264	1181786.14	262960.66
268	1182084.77	263368.64
199	1182029.72	263423.19
201	1181722.21	263024.01
264	1181786.14	262960.66
Сектор 6.3		
Набс от 77,38 м до 87,38 м		
202	1181423.85	263319.61
200	1181820.16	263630.81
269	1181765.10	263685.36
265	1181359.91	263382.95
202	1181423.85	263319.61
Сектор 6.4		
Набс от 87,38 м до 97,38 м		
260	1181487.51	262552.69

264	1181786.14	262960.66
201	1181722.21	263024.01
203	1181414.70	262624.83
260	1181487.51	262552.69
Сектор 6.5 Набс от 87,38 м до 97,38 м		
204	1181027.54	263008.41
202	1181423.85	263319.61
265	1181359.91	263382.95
261	1180954.73	263080.55
204	1181027.54	263008.41
Сектор 6.6 Набс от 97,38 м до 107,38 м		
256	1181188.88	262144.71
260	1181487.51	262552.69
203	1181414.70	262624.83
205	1181107.19	262225.65
256	1181188.88	262144.71
Сектор 6.7 Набс от 97,38 м до 107,38 м		
206	1180631.23	262697.21
204	1181027.54	263008.41
261	1180954.73	263080.55
257	1180549.54	262778.15
206	1180631.23	262697.21
Сектор 6.8 Набс от 107,38 м до 119,00 м		
183	1180841.87	261670.64
256	1181188.88	262144.71
205	1181107.19	262225.65
182	1180749.86	261761.80
183	1180841.87	261670.64
Сектор 6.9 Набс от 107,38 м до 119,00 м		
195	1180170.72	262335.59
206	1180631.23	262697.21
257	1180549.54	262778.15
194	1180078.71	262426.76
195	1180170.72	262335.59
Сектор 6.10 Набс от 182,76 м до 195,26 м		
303	1178969.97	259113.32

121	1179268.60	259521.30
122	1179129.80	259658.81
211	1178822.29	259259.63
303	1178969.97	259113.32
Сектор 6.11 Набс от 182,76 м до 195,26 м		
212	1177686.55	260384.89
143	1178082.85	260696.09
144	1177944.06	260833.60
305	1177538.87	260531.20
212	1177686.55	260384.89
Сектор 6.12 Набс от 195,26 м до 207,76 м		
304	1178671.34	258705.35
303	1178969.97	259113.32
211	1178822.29	259259.63
213	1178514.78	258860.45
304	1178671.34	258705.35
Сектор 6.13 Набс от 195,26 м до 207,76 м		
214	1177290.24	260073.69
212	1177686.55	260384.89
305	1177538.87	260531.20
306	1177133.68	260228.80
214	1177290.24	260073.69
Сектор 6.14 Набс от 207,76 м до 219,00 м		
73	1178402.81	258338.50
304	1178671.34	258705.3
213	1178514.78	258860.45
104	1178238.27	258501.52
73	1178402.81	258338.50
Сектор 6.15 Набс от 207,76 м до 219,00 м		
99	1176933.89	259793.86
214	1177290.24	260073.69
306	1177133.68	260228.80
98	1176769.35	259956.88
99	1176933.89	259793.86
Сектор 6.16 Набс 219,00 м		
308	1173723.15	251945.34

309	1174069.00	252417.83
310	1172360.89	253873.79
311	1170889.14	255568.32
312	1170419.88	255218.09
308	1173723.15	251945.34
Сектор 6.17 Набс 219,00 м		
307	1173424.52	251537.36
308	1173723.14	251945.34
312	1170419.88	255218.09
313	1170014.69	254915.69
307	1173424.52	251537.36
Сектор 6.18 Набс от 67,07 м до 77,07 м		
285	1183666.08	265071.25
288	1184071.27	265373.65
227	1183998.45	265445.79
225	1183792.37	265283.97
226	1183664.50	265410.66
228	1183824.41	265618.23
289	1183751.59	265690.37
286	1183452.96	265282.39
285	1183666.08	265071.25
Сектор 6.19 Набс от 77,07 м до 87,07 м		
288	1184071.27	265373.65
292	1184476.45	265676.05
229	1184394.76	265756.99
227	1183998.45	265445.79
288	1184071.27	265373.65
Сектор 6.20 Набс от 77,07 м до 87,07 м		
228	1183824.41	265618.23
230	1184131.92	266017.41
293	1184050.23	266098.35
289	1183751.59	265690.37
228	1183824.41	265618.23
Сектор 6.21 Набс от 87,07 м до 97,07 м		
292	1184476.45	265676.05
296	1184881.64	265978.46
231	1184791.07	266068.19

229	1184394.76	265756.99
292	1184476.45	265676.05
Сектор 6.22 Набс от 87,07 м до 97,07 м		
230	1184131.92	266017.41
232	1184439.43	266416.58
297	1184348.86	266506.32
293	1184050.23	266098.35
230	1184131.92	266017.41
Сектор 6.23 Набс от 97,07 м до 107,07 м		
296	1184881.64	265978.46
300	1185286.83	266280.86
233	1185187.38	266379.40
231	1184791.07	266068.19
296	1184881.64	265978.46
Сектор 6.24 Набс от 97,07 м до 107,07 м		
232	1184439.43	266416.58
234	1184746.94	266815.76
301	1184647.49	266914.30
297	1184348.86	266506.32
232	1184439.43	266416.58
Сектор 6.25 Набс от 107,07 м до 119,00 м		
300	1185286.83	266280.86
186	1185770.22	266641.63
187	1185660.17	266750.66
233	1185187.38	266379.40
300	1185286.83	266280.86
Сектор 6.26 Набс от 107,07 м до 119,00 м		
234	1184746.94	266815.76
190	1185113.80	267291.98
191	1185003.75	267401.01
301	1184647.49	266914.30
234	1184746.94	266815.76
Сектор 6.27 Набс от 182,14 м до 194,64 м		
132	1187882.30	268217.93
314	1188287.48	268520.34
241	1188122.27	268684.02

131	1187725.96	268372.82
132	1187882.30	268217.93
Сектор 6.28 Набс от 182,14 м до 194,64 м		
134	1186716.73	269372.74
242	1187024.24	269771.92
316	1186859.03	269935.60
133	1186560.39	269527.63
134	1186716.73	269372.74
Сектор 6.29 Набс от 194,64 м до 207,14 м		
314	1188287.48	268520.34
315	1188692.67	268822.74
243	1188518.58	268995.23
241	1188122.27	268684.02
314	1188287.48	268520.34
Сектор 6.30 Набс от 194,64 м до 207,14 м		
242	1187024.24	269771.92
244	1187331.75	270171.10
317	1187157.66	270343.58
316	1186859.03	269935.60
242	1187024.24	269771.92
Сектор 6.31 Набс от 207,14 м до 219,00 м		
315	1188692.67	268822.74
82	1189077.12	269109.66
83	1188894.60	269290.50
243	1188518.58	268995.23
315	1188692.67	268822.74
Сектор 6.32 Набс от 207,14 м до 219,00 м		
244	1187331.75	270171.10
88	1187623.52	270549.84
89	1187441.00	270730.67
317	1187157.66	270343.58
244	1187331.75	270171.10
Сектор 6.33 Набс 219,00 м		
318	1194947.18	273490.66
319	1195416.52	273840.95
322	1192113.26	277113.70

323	1191767.34	276641.13
324	1193475.44	275185.18
318	1194947.18	273490.66
Сектор 6.34 Набс 219,00 м		
319	1195416.52	273840.95
320	1195821.71	274143.35
321	1192411.89	277521.68
322	1192113.26	277113.70
319	1195416.52	273840.95

7.7. Графические изображения границ секторов третьей подзоны приаэродромной территории аэродрома гражданской авиации Подкаменная Тунгуска приведены на схемах 4.1 – 4.3.

Схема 4.1



Схема 4.2



8. Описание границ четвертой подзоны:

8.1. Четвертая подзона приаэродромной территории аэродрома гражданской авиации Подкаменная Тунгуска выделяется по границам зон действия средств радиотехнического обеспечения полетов воздушных судов и авиационной электросвязи (далее – РТОП и АС), обозначенным в аэронавигационном паспорте аэродрома гражданской авиации Подкаменная Тунгуска.

Граница четвертой подзоны приаэродромной территории аэродрома гражданской авиации Подкаменная Тунгуска определена путем совмещения границ зон ограничения размещения объектов, создающих помехи в работе наземных объектов средств и систем обслуживания воздушного движения, навигации, посадки и связи, предназначенных для организации воздушного движения. Контур четвертой подзоны выделен по максимально удаленным от средств РТОП и АС границам зон ограничений.

В составе четвертой подзоны определены высотные ограничения для окружающей застройки.

8.2. Перечень координат характерных точек границ четвертой подзоны приаэродромной территории аэродрома гражданской авиации Подкаменная Тунгуска приведен в таблице 5.1.

Таблица 5.1

Обозначение характерных точек границ	Координаты МСК-165	
	X	Y
1	1182990.45	279240.83
2	1181683.11	279183.75
3	1180385.72	279012.94
4	1179108.16	278729.71
5	1177860.14	278336.22
6	1176651.17	277835.44
7	1175490.45	277231.21
8	1174386.80	276528.11
9	1173348.63	275731.49
10	1172383.84	274847.43
11	1171499.78	273882.64
12	1170703.17	272844.47

13	1170000.06	271740.83
14	1169395.83	270580.10
15	1168895.06	269371.13
16	1168501.56	268123.11
17	1168218.33	266845.55
18	1168047.53	265548.16
19	1167990.45	264240.83
20	1168047.53	262933.49
21	1168218.33	261636.10
22	1168501.56	260358.54
23	1168895.06	259110.52
24	1169395.83	257901.55
25	1170000.06	256740.83
26	1170703.17	255637.18
27	1171499.78	254599.01
28	1172383.84	253634.23
29	1173348.63	252750.16
30	1174386.80	251953.55
31	1175490.45	251250.45
32	1176651.17	250646.21
33	1177860.14	250145.44
34	1179108.16	249751.94
35	1180385.72	249468.71
36	1181683.11	249297.91
37	1182990.45	249240.83
38	1184297.78	249297.91
39	1185595.17	249468.71
40	1186872.73	249751.94
41	1188120.75	250145.44
42	1189329.72	250646.21
43	1190490.45	251250.45
44	1191594.09	251953.55
45	1192632.26	252750.16
46	1193597.05	253634.23
47	1194481.11	254599.01
48	1195277.73	255637.18
49	1195980.83	256740.83
50	1196585.06	257901.55
51	1197085.84	259110.52
52	1197479.33	260358.54
53	1197762.56	261636.10
54	1197933.37	262933.49

55	1197990.45	264240.83
56	1197933.37	265548.16
57	1197762.56	266845.55
58	1197479.33	268123.11
59	1197085.84	269371.13
60	1196585.06	270580.10
61	1195980.83	271740.83
62	1195277.73	272844.47
63	1194481.11	273882.64
64	1193597.05	274847.43
65	1192632.26	275731.49
66	1191594.09	276528.11
67	1190490.45	277231.21
68	1189329.72	277835.44
69	1188120.75	278336.22
70	1186872.73	278729.71
71	1185595.17	279012.94
72	1184297.78	279183.75
1	1182990.45	279240.83

8.3. Перечень кадастровых кварталов, в границах территорий которых полностью или частично расположена четвертая подзона приаэродромной территории аэродрома гражданской авиации Подкаменная Тунгуска: 24:37:0000000, 24:00:0000000, 24:37:4402001, 24:37:4403001, 24:37:0301001, 24:37:4401003, 24:37:4401002, 24:37:4401001, 24:37:1001001.

8.4. Муниципальное образование, в границах территории которого расположена четвертая подзона приаэродромной территории аэродрома гражданской авиации Подкаменная Тунгуска: Туруханский район.

8.5. Графическое изображение границ четвертой подзоны приаэродромной территории аэродрома гражданской авиации Подкаменная Тунгуска приведено на схеме 5.

Схема 5



8.6. Перечень координат характерных точек границ секторов четвертой подзоны приаэродромной территории аэродрома гражданской авиации Подкаменная Тунгуска приведен в таблице 5.2.

Таблица 5.2

Обозначение характерных точек границ	Координаты МСК-165	
	X	Y
Сектор А1 Набс 70,21 м		
A1.1	1184362.2640	265247.8280
A1.2	1183762.2640	265847.8280
A1.3	1183201.9672	265462.4613
A1.4	1183293.8160	264872.9194
A1.5	1183762.2640	264647.8280
Сектор А2 Набс от 80,86 м до 87,67 м		
A1.4	1183293.8160	264872.9194
Б1.3	1183259.4604	264831.6075
В1.2	1183077.3132	264592.8843
A2.1	1183361.7774	264331.5254
A2.2	1184762.2640	265247.8280
A2.3	1183762.2640	266247.8280
A2.4	1182866.9722	265693.3082
Б1.1	1183155.4004	265495.3471
A1.3	1183201.9672	265462.4613
Сектор А3 Набс от 87,67 м до 96,39 м		
A2.1	1183361.7774	264331.5254
В1.1	1183332.9062	264011.2469
A3.1	1183407.3140	263790.4515
A3.2	1185262.2640	265247.8280
A3.3	1183762.2640	266747.8280
A3.4	1182451.3258	265976.8280
Б2.1	1182737.3292	265782.1888
A2.4	1182866.9722	265693.3082
Сектор А4 Набс от 96,39 м до 105,12 м		
A3.1	1183407.3140	263790.4515
В3.3	1183497.6557	263419.4628
A4.1	1183794.1869	263248.0828
A4.2	1185762.2640	265247.8280

A4.3	1183762.2640	267247.8280
A4.4	1182036.8303	266259.2025
Б3.1	1182322.1775	266064.6112
A3.4	1182451.3258	265976.8280
Сектор А5 Набс от 105,12 м до 113,85 м		
A4.1	1183794.1869	263248.0828
Д1.3	1184018.3456	263148.3883
Д3.2	1184581.7773	263029.3549
A5.1	1181302.1005	266720.6434
A5.2	1179990.4460	264240.8270
A5.3	1182990.4460	261240.8270
A5.4	1185825.6472	263260.1976
Б4.1	1181942.1396	266324.6164
A4.4	1182036.8303	266259.2025
Сектор А6 Набс от 113,85 м до 122,58 м		
A5.1	1184897.5598	263023.7298
Д4.3	1185193.3698	263058.8259
Д5.4	1181625.9414	266546.3371
A6.1	1186163.7386	263449.7958
A6.2	1186480.6208	263978.7590
A6.3	1186735.8424	265645.1083
A6.4	1183373.1108	268222.4809
A6.5	1181830.3449	267542.9726
A6.6	1181401.9092	267099.5097
Б6.1	1181312.6552	266768.9781
Б5.1	1181532.6101	266612.3902
A5.4	1181625.9414	266546.3371
Сектор В1 Набс 86,08 м		
A2.1	1183361.7774	264331.5254
В1.2	1183077.3132	264592.8843
Б2.3	1182787.1021	264553.2621
В1.3	1182669.6665	264453.4631
В1.4	1182760.6603	263871.4620
Сектор В2 Набс от 93,06 м до 96,43 м		
В1.1	1183332.9062	264011.2469
A3.1	1183407.3140	263790.4515
В2.2	1182653.5882	263710.8742
В2.1	1182434.8622	264431.6190

B1.3	1182669.6665	264453.4631
Сектор В3 Набс от 96,43 м до 102,50 м		
A3.1	1183407.3140	263790.4515
B3.3	1183497.6557	263419.4628
B3.2	1182457.3972	263416.6253
B3.1	1182084.3450	264371.8952
B3.3	1182261.8734	264405.9580
B2.1	1182434.8622	264431.6190
Сектор Г1 Набс 66,44 м		
Г1.1	1181687.5000	263185.4060
Г1.2	1181587.5000	263285.4060
Г1.3	1181487.5000	263185.4060
Г1.4	1181587.5000	263085.4060
Сектор Г2 Набс от 75,19 м до 114,11 м		
Г2.1	1182038.0113	263082.0051
Г2.2	1181613.0276	263646.9258
Г2.3	1181151.9571	263453.4526
Г2.4	1181204.3907	262798.7253
Г2.5	1181724.3155	262692.6301
Сектор Б1 Набс от 74,67 м до 81,65 м		
A1.4	1183293.8160	264872.9194
B1.3	1183259.4604	264831.6075
B1.2	1183018.8040	265194.3180
B1.1	1183155.4004	265495.3471
A1.3	1183201.9672	265462.4613
Сектор Б2 Набс от 81,65 м до 90,38 м		
B1.1	1183155.4004	265495.3471
A2.4	1182866.9722	265693.3082
B2.1	1182737.3292	265782.1888
B2.2	1182518.8040	265194.3180
B2.3	1182787.1021	264553.2621
B1.2	1183077.3132	264592.8843
B1.3	1183259.4604	264831.6075
B1.2	1183018.8040	265194.3180
Сектор Б3 Набс от 90,38 м до 99,11 м		
B2.1	1182737.3292	265782.1888

A3.4	1182451.3258	265976.8280
B3.1	1182322.1775	266064.6112
B3.2	1182018.8040	265194.3180
B3.3	1182261.8734	264405.9580
B2.1	1182434.8622	264431.6190
B1.3	1182669.6665	264453.4631
B2.3	1182787.1021	264553.2621
Сектор Б4 Набс от 99,11 м до 107,13 м		
B3.1	1182322.1775	266064.6112
A4.4	1182036.8303	266259.2025
B4.1	1181942.1396	266324.6164
B4.2	1181559.2040	265194.3180
B4.3	1181600.4734	264804.7208
B3.1	1182084.3450	264371.8952
B3.3	1182261.8734	264405.9580
Сектор Б5 Набс от 107,13 м до 115,86 м		
B4.1	1181942.1396	266324.6164
A5.4	1181625.9414	266546.3371
B5.1	1181532.6101	266612.3902
B5.2	1181193.1218	265978.5340
Д2.1	1181313.8536	265331.2572
B4.3	1181600.4734	264804.7208
B4.2	1181559.2040	265194.3180
Сектор Б6 Набс от 115,86 м до 122,58 м		
B5.1	1181532.6101	266612.3902
B6.1	1181312.6552	266768.9781
Д5.1	1181302.1005	266720.6434
B5.2	1181193.1218	265978.5340
Сектор Г3 Набс 62,24 м		
Г3.1	1179655.3300	261161.2710
Г3.2	1179555.3300	261261.2710
Г3.3	1179455.3300	261161.2710
Г3.4	1179555.3300	261061.2710
Сектор Г4 Набс от 70,99 м до 105,98 м		
Г4.1	1180055.3300	261161.2710
Г4.2	1179555.3300	261661.2710
Г4.3	1179055.3300	261161.2710

Г4.4	1179555.3300	260661.2710
Сектор Г5 Набс от 105,98 м до 142,28 м		
Г5.1	1180217.7459	260696.5169
Г5.2	1180309.7850	261267.9905
Г5.3	1179748.5638	261897.7095
Г5.4	1179165.4288	261870.3326
Г5.5	1178783.2868	261539.0107
Г5.6	1178743.4236	260746.1452
Г5.7	1179054.3082	260399.3664
Г5.8	1179846.8026	260352.7033
Сектор Д1 Набс от 102,50 м до 107,13 м		
В3.1	1182084.3450	264371.8952
Б4.3	1181600.4734	264804.7208
Д1.1	1181490.4460	264240.8270
Г2.2	1181613.0276	263646.9258
Г2.1	1182038.0113	263082.0051
Д1.2	1182990.4460	262740.8270
Д1.3	1184018.3456	263148.3883
А4.1	1183794.1869	263248.0828
В3.3	1183497.6557	263419.4628
Сектор Д2 Набс от 107,13 м до 111,49 м		
Д2.1	1181313.8536	265331.2572
Д2.2	1180990.4460	264240.8270
Г2.3	1181151.9571	263453.4526
Сектор Д3 Набс от 107,13 м до 111,49 м		
Д3.2	1184581.7773	263029.3549
Д3.1	1182990.4460	262240.8270
Г2.5	1181724.3155	262692.6301
Сектор Д4 Набс от 111,49 м до 115,86 м		
Д4.3	1185193.3698	263058.8259
Д4.2	1182990.4460	261740.8270
Д4.1	1180490.4460	264240.8270
Б5.2	1181193.1218	265978.5340
Сектор Д5 Набс от 115,86 м до 120,22 м		
Д5.1	1181302.1005	266720.6434
Д5.2	1179990.4460	264240.8270

Д5.3	1182990.4460	261240.8270
Д5.4	1185825.6472	263260.1976
Сектор Д6		
Набс от 120,22 м до 124,58 м		
А6.5	1181830.3449	267542.9726
Д6.1	1179490.4460	264240.8270
Д6.2	1182990.4460	260740.8270
А6.2	1186480.6208	263978.7590
Сектор Д7		
Набс от 124,58 м до 128,95 м		
А6.4	1183373.1108	268222.4809
Д7.1	1178990.4460	264240.8270
Г5.3	1179748.5638	261897.7095
Г5.2	1180309.7850	261267.9905
Д7.2	1182990.4460	260240.8270
Д7.3	1186990.4460	264240.8270
А6.3	1186735.8424	265645.1083
Сектор Д8		
Набс от 128,95 м до 133,31 м		
Д8.1	1187490.4460	264240.8270
Д8.2	1182990.4460	268740.8270
Д8.3	1178490.4460	264240.8270
Г5.4	1179165.4288	261870.3326
Г5.1	1180217.7459	260696.5169
Д8.4	1182990.4460	259740.8270
Сектор Д9		
Набс от 133,31 м до 137,67 м		
Д9.1	1187990.4460	264240.8270
Д9.2	1182990.4460	269240.8270
Д9.3	1177990.4460	264240.8270
Г5.5	1178783.2868	261539.0107
Г5.8	1179846.8026	260352.7033
Д9.4	1182990.4460	259240.8270
Сектор Д10		
Набс от 137,67 м до 142,04 м		
Д10.1	1188490.4460	264240.8270
Д10.2	1182990.4460	269740.8270
Д10.3	1177490.4460	264240.8270
Г5.6	1178743.4236	260746.1452
Г5.7	1179054.3082	260399.3664
Д10.4	1182990.4460	258740.8270
Сектор Д11		

Набс от 142,04 м до 146,40 м		
Д11.1	1188990.4460	264240.8270
Д11.2	1182990.4460	270240.8270
Д11.3	1176990.4460	264240.8270
Д11.4	1182990.4460	258240.8270
Сектор Д12 Набс от 146,40 м до 150,76 м		
Д12.1	1189490.4460	264240.8270
Д12.2	1182990.4460	270740.8270
Д12.3	1176490.4460	264240.8270
Д12.4	1182990.4460	257740.8270
Сектор Д13 Набс от 150,76 м до 155,13 м		
Д13.1	1189990.4460	264240.8270
Д13.2	1182990.4460	271240.8270
Д13.3	1175990.4460	264240.8270
Д13.4	1182990.4460	257240.8270
Сектор Д14 Набс от 155,13 м до 159,49 м		
Д14.1	1190490.4460	264240.8270
Д14.2	1182990.4460	271740.8270
Д14.3	1175490.4460	264240.8270
Д14.4	1182990.4460	256740.8270
Сектор Д15 Набс от 159,49 м до 163,85 м		
Д15.1	1190990.4460	264240.8270
Д15.2	1182990.4460	272240.8270
Д15.3	1174990.4460	264240.8270
Д15.4	1182990.4460	256240.8270
Сектор Д16 Набс от 163,85 м до 168,22 м		
Д16.1	1191490.4460	264240.8270
Д16.2	1182990.4460	272740.8270
Д16.3	1174490.4460	264240.8270
Д16.4	1182990.4460	255740.8270
Сектор Д17 Набс от 168,22 м до 172,58 м		
Д17.1	1191990.4460	264240.8270
Д17.2	1182990.4460	273240.8270
Д17.3	1173990.4460	264240.8270
Д17.4	1182990.4460	255240.8270
Сектор Д18		

Набс от 172,58 м до 176,95 м		
Д18.1	1192490.4460	264240.8270
Д18.2	1182990.4460	273740.8270
Д18.3	1173490.4460	264240.8270
Д18.4	1182990.4460	254740.8270
Сектор Д19		
Набс от 176,95 м до 181,31 м		
Д19.1	1192990.4460	264240.8270
Д19.2	1182990.4460	274240.8270
Д19.3	1172990.4460	264240.8270
Д19.4	1182990.4460	254240.8270
Сектор Д20		
Набс от 181,31 м до 185,67 м		
Д20.1	1193490.4460	264240.8270
Д20.2	1182990.4460	274740.8270
Д20.3	1172490.4460	264240.8270
Д20.4	1182990.4460	253740.8270
Сектор Д21		
Набс от 185,67 м до 190,04 м		
Д21.1	1193990.4460	264240.8270
Д21.2	1182990.4460	275240.8270
Д21.3	1171990.4460	264240.8270
Д21.4	1182990.4460	253240.8270
Сектор Д22		
Набс от 190,04 м до 194,40 м		
Д22.1	1194490.4460	264240.8270
Д22.2	1182990.4460	275740.8270
Д22.3	1171490.4460	264240.8270
Д22.4	1182990.4460	252740.8270
Сектор Д23		
Набс от 194,40 м до 198,76 м		
Д23.1	1194990.4460	264240.8270
Д23.2	1182990.4460	276240.8270
Д23.3	1170990.4460	264240.8270
Д23.4	1182990.4460	252240.8270
Сектор Д24		
Набс от 198,76 м до 203,13 м		
Д24.1	1195490.4460	264240.8270
Д24.2	1182990.4460	276740.8270
Д24.3	1170490.4460	264240.8270
Д24.4	1182990.4460	251740.8270
Сектор Д25		

Набс от 203,13 м до 207,49 м		
ВРЛ	1182990.4460	264240.8270
Д25.1	1195990.4460	264240.8270
Д25.2	1182990.4460	277240.8270
Д25.3	1169990.4460	264240.8270
Д25.4	1182990.4460	251240.8270
Сектор Д26 Набс от 207,49 м до 211,85 м		
Д26.1	1196490.4460	264240.8270
Д26.2	1182990.4460	277740.8270
Д26.3	1169490.4460	264240.8270
Д26.4	1182990.4460	250740.8270
Сектор Д27 Набс от 211,85 м до 216,22 м		
Д27.1	1196990.4460	264240.8270
Д27.2	1182990.4460	278240.8270
Д27.3	1168990.4460	264240.8270
Д27.4	1182990.4460	250240.8270
Сектор Д28 Набс от 216,22 м до 220,58 м		
Д28.1	1197490.4460	264240.8270
Д28.2	1182990.4460	278740.8270
Д28.3	1168490.4460	264240.8270
Д28.4	1182990.4460	249740.8270
Сектор Д29 Набс от 220,58 м до 224,94 м		
Д29.1	1197990.4460	264240.8270
Д29.2	1182990.4460	279240.8270
Д29.3	1167990.4460	264240.8270
Д29.4	1182990.4460	249240.8270

8.7. Графические изображения границ секторов четвертой подзоны приаэродромной территории аэродрома гражданской авиации Подкаменная Тунгуска приведены на схемах 5.1 и 5.2.

Схема 5.1

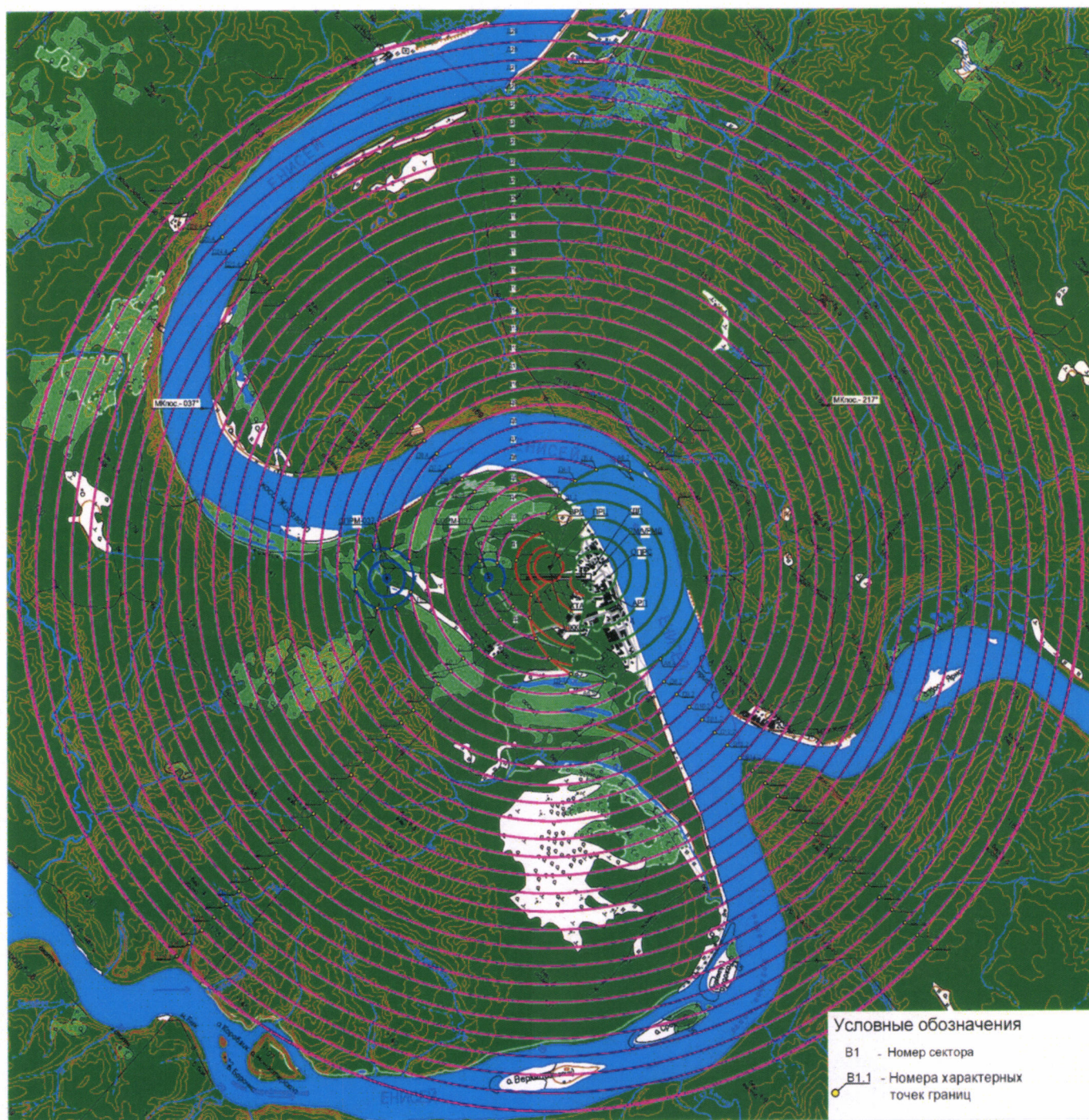
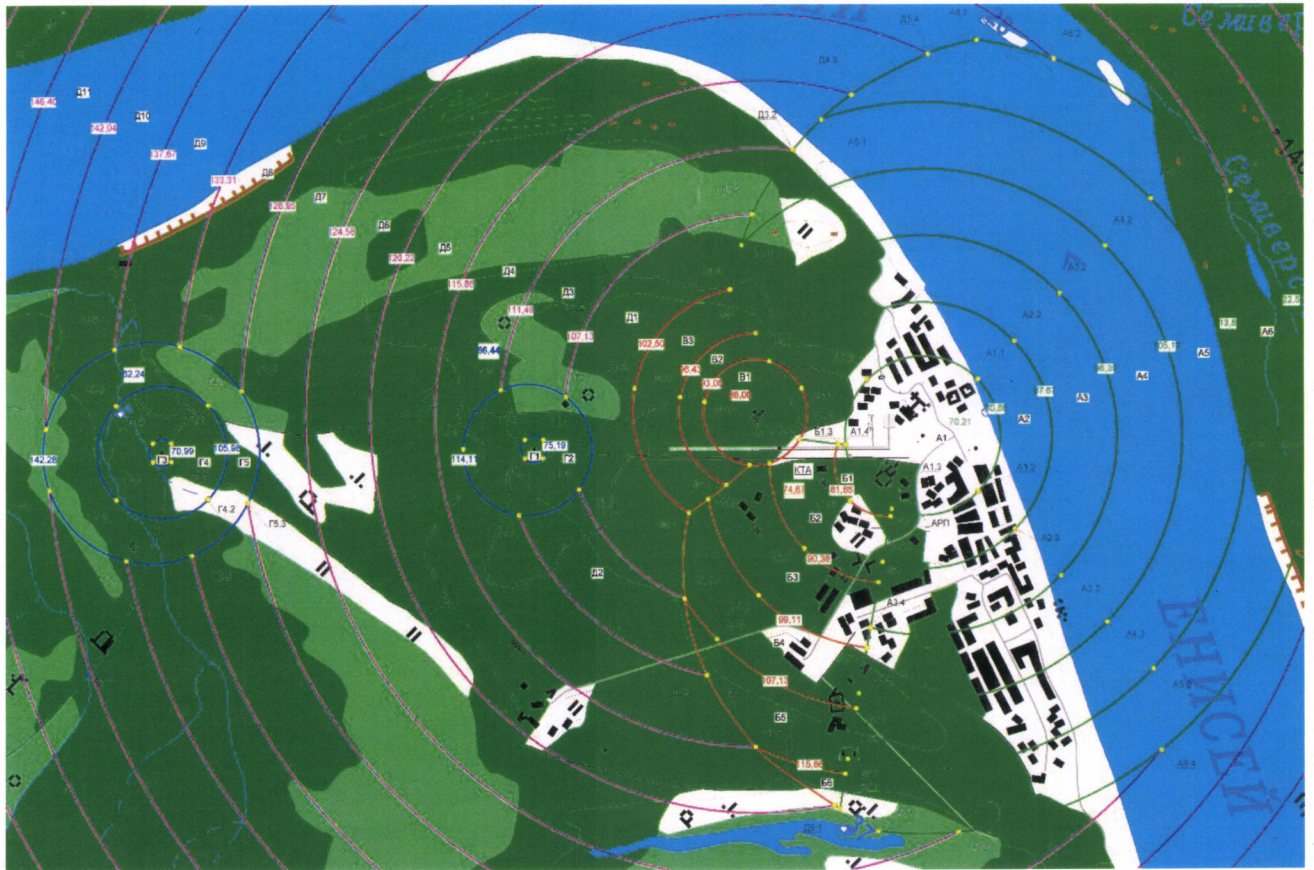


Схема 5.2

(центральная часть схемы 5.1)



9. Описание границ пятой подзоны:

9.1. Пятая подзона приаэродромной территории аэродрома гражданской авиации Подкаменная Тунгуска выделена по границам, установленным исходя из требований безопасности полетов и промышленной безопасности опасных производственных объектов с учетом максимального радиуса зон поражения в случаях происшествий техногенного характера на опасных производственных объектах.

9.2. Перечень координат характерных точек границ пятой подзоны приаэродромной территории аэродрома гражданской авиации Подкаменная Тунгуска приведен в таблице 6.1.

Таблица 6.1

Обозначение характерных точек границ	Координаты МСК-165	
	X	Y
1	1207935.11	283172.83
2	1201328.58	289718.35
3	1191760.15	276646.38
4	1190685.59	277361.75
5	1189553.50	277982.08
6	1188372.27	278502.77
7	1187150.63	278919.97
8	1185897.66	279230.59
9	1184622.61	279432.33
10	1183334.94	279523.69
11	1182044.19	279504.00
12	1180759.90	279373.40
13	1179491.61	279132.86
14	1178248.69	278784.17
15	1177040.35	278329.89
16	1175875.55	277773.41
17	1174762.91	277118.84
18	1173710.67	276371.02
19	1172726.62	275535.50
20	1171818.06	274618.47
21	1170991.71	273626.71
22	1170253.69	272567.58
23	1169609.46	271448.91
24	1169063.81	270279.00
25	1168620.77	269066.50

26	1168283.62	267820.40
27	1168054.86	266549.92
28	1167936.18	265264.48
29	1167928.47	263973.60
30	1168031.77	262686.83
31	1168245.33	261413.72
32	1168567.56	260163.67
33	1168996.08	258945.97
34	1169527.71	257769.61
35	1170158.52	256643.33
36	1170883.83	255575.45
37	1157901.25	245886.17
38	1164507.79	239340.66
39	1174076.18	252412.58
40	1175150.74	251697.21
41	1176282.83	251076.88
42	1177464.07	250556.19
43	1178685.70	250138.99
44	1179938.68	249828.37
45	1181213.72	249626.64
46	1182501.39	249535.27
47	1183792.15	249554.97
48	1185076.43	249685.57
49	1186344.73	249926.11
50	1187587.65	250274.80
51	1188795.98	250729.08
52	1189960.78	251285.56
53	1191073.43	251940.14
54	1192125.67	252687.95
55	1193109.71	253523.47
56	1194018.28	254440.50
57	1194844.63	255432.26
58	1195582.65	256491.39
59	1196226.87	257610.06
60	1196772.52	258779.98
61	1197215.56	259992.48
62	1197552.71	261238.58
63	1197781.47	262509.05
64	1197900.15	263794.49
65	1197907.86	265085.37
66	1197804.55	266372.14
67	1197590.99	267645.26
68	1197268.76	268895.30

69	1196840.24	270113.01
70	1196308.61	271289.36
71	1195677.80	272415.65
72	1194952.50	273483.53
1	1207935.11	283172.83

9.3. Кадастровые кварталы, в границах территорий которых полностью или частично расположена пятая подзона приаэродромной территории аэродрома гражданской авиации Подкаменная Тунгуска: 24:37:0000000, 24:37:1001001, 24:37:4401001, 24:37:4401002, 24:37:4401003, 24:37:0301001, 24:37:4403001, 24:37:4402001, 24:00:0000000.

9.4. Муниципальное образование, в границах территории которого расположена пятая подзона приаэродромной территории аэродрома гражданской авиации Подкаменная Тунгуска: Туруханский район.

9.5. Графическое изображение границ пятой подзоны приаэродромной территории аэродрома гражданской авиации Подкаменная Тунгуска приведено на схеме 6.

Схема 6



10. Описание границ шестой подзоны:

10.1. Шестая подзона приаэродромной территории аэродрома гражданской авиации Подкаменная Тунгуска выделена по границам, установленным на удалении 15 км от КТА.

10.2. Перечень координат характерных точек границ шестой подзоны приаэродромной территории аэродрома гражданской авиации Подкаменная Тунгуска приведен в таблице 7.1.

Таблица 7.1

Обозначение характерных точек границ	Координаты МСК-165	
	X	Y
1	1182918.18	279529.50
2	1181610.85	279472.42
3	1180313.46	279301.62
4	1179035.90	279018.39
5	1177787.88	278624.89
6	1176578.91	278124.12
7	1175418.18	277519.89
8	1174314.54	276816.78
9	1173276.37	276020.17
10	1172311.58	275136.10
11	1171427.52	274171.32
12	1170630.90	273133.15
13	1169927.80	272029.50
14	1169323.57	270868.78
15	1168822.80	269659.81
16	1168429.30	268411.79
17	1168146.07	267134.23
18	1167975.27	265836.84
19	1167918.18	264529.50
20	1167975.27	263222.17
21	1168146.07	261924.78
22	1168429.30	260647.22

23	1168822.80	259399.20
24	1169323.57	258190.23
25	1169927.80	257029.50
26	1170630.90	255925.86
27	1171427.52	254887.69
28	1172311.58	253922.90
29	1173276.37	253038.84
30	1174314.54	252242.22
31	1175418.18	251539.12
32	1176578.91	250934.89
33	1177787.88	250434.12
34	1179035.90	250040.62
35	1180313.46	249757.39
36	1181610.85	249586.59
37	1182918.18	249529.50
38	1184225.52	249586.59
39	1185522.91	249757.39
40	1186800.47	250040.62
41	1188048.49	250434.12
42	1189257.46	250934.89
43	1190418.18	251539.12
44	1191521.83	252242.22
45	1192560.00	253038.84
46	1193524.78	253922.90
47	1194408.85	254887.69
48	1195205.46	255925.86
49	1195908.57	257029.50
50	1196512.80	258190.23
51	1197013.57	259399.20
52	1197407.07	260647.22
53	1197690.30	261924.78
54	1197861.10	263222.17
55	1197918.18	264529.50
56	1197861.10	265836.84

57	1197690.30	267134.23
58	1197407.07	268411.79
59	1197013.57	269659.81
60	1196512.80	270868.78
61	1195908.57	272029.50
62	1195205.46	273133.15
63	1194408.85	274171.32
64	1193524.78	275136.10
65	1192560.00	276020.17
66	1191521.83	276816.78
67	1190418.18	277519.89
68	1189257.46	278124.12
69	1188048.49	278624.89
70	1186800.47	279018.39
71	1185522.91	279301.62
72	1184225.52	279472.42
1	1182918.18	279529.50

10.3. Кадастровые кварталы, в границах территорий которых полностью или частично расположена шестая подзона приаэродромной территории аэродрома гражданской авиации Подкаменная Тунгуска: 24:37:0000000, 24:37:1001001, 24:37:4401001, 24:37:4401002, 24:37:4401003, 24:37:0301001, 24:37:4403001, 24:37:4402001, 24:00:0000000.

10.4. Муниципальное образование, в границах территории которого расположена шестая подзона приаэродромной территории аэродрома гражданской авиации Подкаменная Тунгуска: Туруханский район.

10.5. Графическое изображение границ шестой подзоны приаэродромной территории аэродрома гражданской авиации Подкаменная Тунгуска приведено на схеме 7.

Схема 7



11. Описание границ седьмой подзоны:

11.1. Седьмая подзона приаэродромной территории аэродрома гражданской авиации Подкаменная Тунгуска определена из условий воздействия авиационного шума и включает территорию, ограниченную контуром эквивалентного уровня звука для дневного времени суток.

11.2. Перечень координат характерных точек границ седьмой подзоны приаэродромной территории аэродрома гражданской авиации Подкаменная Тунгуска приведен в таблице 8.1.

Таблица 8.1

Обозначение характерных точек границ	Координаты МСК-165	
	X	Y
1	1183119.25	265228.10
2	1182844.10	265276.09
3	1181987.56	264402.78
4	1181439.10	263851.24
5	1181410.11	263819.46
6	1181383.95	263785.31
7	1181360.83	263749.03
8	1181340.91	263710.90
9	1181324.34	263671.20
10	1181311.25	263630.22
11	1181301.73	263588.26
12	1181295.85	263545.64
13	1181293.66	263502.68
14	1181295.16	263459.68
15	1179643.51	261792.63
16	1179620.05	261766.78
17	1179598.93	261738.99
18	1179580.31	261709.47
19	1179564.34	261678.43
20	1179551.14	261646.12
21	1179540.80	261612.78

22	1179533.41	261578.67
23	1179529.02	261544.04
24	1179527.67	261509.16
25	1179529.36	261474.30
26	1179534.08	261439.71
27	1179541.80	261405.67
28	1179552.46	261372.43
29	1179565.98	261340.26
30	1179582.25	261309.37
31	1179601.15	261280.03
32	1179622.54	261252.45
33	1179646.25	261226.83
34	1179672.10	261203.38
35	1179699.91	261182.27
36	1179729.44	261163.67
37	1179760.48	261147.71
38	1179792.80	261134.52
39	1179826.14	261124.20
40	1179860.26	261116.82
41	1179894.89	261112.44
42	1179929.77	261111.10
43	1179964.63	261112.81
44	1179999.21	261117.55
45	1180033.25	261125.29
46	1180066.48	261135.96
47	1180098.66	261149.49
48	1180129.53	261165.78
49	1180158.87	261184.69
50	1180186.44	261206.09
51	1180212.05	261229.81
52	1181831.95	262864.82
53	1181873.35	262857.47
54	1181915.23	262853.62
55	1181957.28	262853.31

56	1181999.22	262856.53
57	1182040.72	262863.27
58	1182081.52	262873.47
59	1182121.32	262887.06
60	1182159.83	262903.95
61	1182196.78	262924.01
62	1182231.93	262947.11
63	1182265.00	262973.08
64	1182295.78	263001.73
65	1182978.55	263693.34
66	1183159.21	263872.03
67	1183401.05	264121.71
68	1183411.68	264132.73
69	1183630.03	264638.94
70	1183710.48	264710.91
71	1183739.01	264737.05
72	1183785.33	264813.47
73	1184000.59	264921.10
74	1183991.14	264946.19
75	1183968.60	265006.00
76	1183964.29	265017.04
77	1186196.74	267270.30
78	1186220.20	267296.14
79	1186241.31	267323.92
80	1186259.92	267353.44
81	1186275.90	267384.46
82	1186289.10	267416.77
83	1186299.44	267450.09
84	1186306.83	267484.20
85	1186311.22	267518.82
86	1186312.59	267553.68
87	1186310.90	267588.54
88	1186306.19	267623.11
89	1186298.47	267657.15

90	1186287.83	267690.38
91	1186274.32	267722.56
92	1186258.07	267753.43
93	1186239.18	267782.77
94	1186217.81	267810.36
95	1186194.12	267835.98
96	1186168.28	267859.44
97	1186140.50	267880.55
98	1186110.98	267899.16
99	1186079.95	267915.13
100	1186047.66	267928.33
101	1186014.33	267938.67
102	1185980.22	267946.07
103	1185945.60	267950.46
104	1185910.74	267951.82
105	1185875.88	267950.14
106	1185841.30	267945.42
107	1185807.27	267937.71
108	1185774.04	267927.07
109	1185741.87	267913.56
110	1185710.98	267897.31
111	1185681.64	267878.42
112	1185654.06	267857.05
113	1185628.44	267833.35
114	1183826.84	266014.96
115	1183982.40	265713.84
116	1183829.31	265613.43
117	1183463.20	265525.35
1	1183119.25	265228.10

11.3. Кадастровые кварталы, входящие в границы седьмой подзоны приаэродромной территории аэродрома гражданской авиации Подкаменная Тунгуска: 24:37:0000000, 24:37:4401001, 24:37:4401003.

11.4. Муниципальное образование, в границах территории которого расположена седьмая подзона приаэродромной территории аэродрома гражданской авиации Подкаменная Тунгуска: Туруханский район.

11.5. Графическое изображение границ седьмой подзоны приаэродромной территории аэродрома гражданской авиации Подкаменная Тунгуска приведено на схеме 8.

Схема 8



III. Перечень ограничений использования земельных участков и (или) расположенных на них объектов недвижимости и осуществления экономической и иной деятельности в границах приаэродромной территории аэродрома гражданской авиации Подкаменная Тунгуска

12. Приаэродромная территория аэродрома гражданской авиации Подкаменная Тунгуска является зоной с особыми условиями использования территорий.

В соответствии с требованиями Воздушного кодекса Российской Федерации и Федерального закона от 1 июля 2017 г. № 135-ФЗ «О внесении изменений в отдельные законодательные акты Российской Федерации в части совершенствования порядка установления и использования приаэродромной территории и санитарно-защитной зоны» (далее – Федеральный закон № 135-ФЗ) на приаэродромной территории аэродрома гражданской авиации Подкаменная Тунгуска установлены ограничения использования объектов недвижимости и осуществления деятельности.

12.1. Первая подзона приаэродромной территории аэродрома гражданской авиации Подкаменная Тунгуска:

Перечень ограничений использования объектов недвижимости и осуществления деятельности	Обоснование ограничений
В границах первой подзоны запрещается размещать объекты, не предназначенные для организации и обслуживания воздушного движения и воздушных перевозок, обеспечения взлета, посадки, руления и стоянки воздушных судов	1. Подпункт 1 пункта 3 статьи 47 Воздушного кодекса Российской Федерации. 2. Подпункт 1 пункта 3 статьи 1 Федерального закона № 135-ФЗ. 3. Подпункт «а» пункта 1(1) Положения.

12.2. Вторая подзона приаэродромной территории аэродрома гражданской авиации Подкаменная Тунгуска:

Перечень ограничений использования объектов недвижимости и осуществления деятельности	Обоснование ограничений
В границах второй подзоны запрещается размещать объекты, не предназначенные для обслуживания пассажиров и обработки	1. Подпункт 2 пункта 3 статьи 47 Воздушного кодекса Российской Федерации.

Перечень ограничений использования объектов недвижимости и осуществления деятельности	Обоснование ограничений
багажа, грузов и почты, обслуживания воздушных судов, хранения авиационного топлива и заправки воздушных судов, обеспечения энергоснабжения, а также объекты, не относящиеся к инфраструктуре аэропорта	2. Подпункт 2 пункта 3 статьи 1 Федерального закона № 135-ФЗ. 3. Подпункт «а» пункта 1(1) Положения.

12.3. Третья подзона приаэродромной территории аэродрома гражданской авиации
Подкаменная Тунгуска:

Перечень ограничений использования объектов недвижимости и осуществления деятельности	Обоснование ограничений																		
<p>1. В границах третьей подзоны запрещается размещать объекты, высота которых превышает ограничения, приведенные в пункте 2 настоящей таблицы.</p> <p>2. Строительство и реконструкция зданий, сооружений в границах третьей подзоны разрешается только после определения максимально допустимой высоты здания, сооружения в зависимости от местоположения путем проведения соответствующих расчетов в соответствии с требованиями ФАП-262 с учетом следующих абсолютных высот ограничения объектов в Балтийской системе высот 1977 года⁵:</p> <table data-bbox="165 1469 928 1905"> <tr> <td>Сектор 1</td> <td>219,00 м</td> </tr> <tr> <td>Сектор 2.1</td> <td>от 119,00 м до 144,00 м</td> </tr> <tr> <td>Сектор 2.2</td> <td>от 144,00 м до 169,00 м</td> </tr> <tr> <td>Сектор 2.3</td> <td>от 169,00 м до 194,00 м</td> </tr> <tr> <td>Сектор 2.4</td> <td>от 194,00 м до 219,00 м</td> </tr> <tr> <td>Сектор 2.5</td> <td>от 144,00 м до 169,00 м</td> </tr> <tr> <td>Сектор 2.6</td> <td>от 169,00 м до 194,00 м</td> </tr> <tr> <td>Сектор 2.7</td> <td>от 194,00 м до 219,00 м</td> </tr> <tr> <td>Сектор 3</td> <td>119,00 м</td> </tr> </table>	Сектор 1	219,00 м	Сектор 2.1	от 119,00 м до 144,00 м	Сектор 2.2	от 144,00 м до 169,00 м	Сектор 2.3	от 169,00 м до 194,00 м	Сектор 2.4	от 194,00 м до 219,00 м	Сектор 2.5	от 144,00 м до 169,00 м	Сектор 2.6	от 169,00 м до 194,00 м	Сектор 2.7	от 194,00 м до 219,00 м	Сектор 3	119,00 м	<p>1. Подпункт 3 пункта 3 статьи 47 Воздушного кодекса Российской Федерации.</p> <p>2. Подпункт 3 пункта 3 статьи 1 Федерального закона № 135-ФЗ.</p> <p>3. Подпункт «б» пункта 1(1) Положения.</p>
Сектор 1	219,00 м																		
Сектор 2.1	от 119,00 м до 144,00 м																		
Сектор 2.2	от 144,00 м до 169,00 м																		
Сектор 2.3	от 169,00 м до 194,00 м																		
Сектор 2.4	от 194,00 м до 219,00 м																		
Сектор 2.5	от 144,00 м до 169,00 м																		
Сектор 2.6	от 169,00 м до 194,00 м																		
Сектор 2.7	от 194,00 м до 219,00 м																		
Сектор 3	119,00 м																		

⁵ Постановление Правительства Российской Федерации от 24 ноября 2016 г. № 1240 «Об установлении государственных систем координат, государственной системы высот и государственной гравиметрической системы» (далее – постановление Правительства № 1240).

Перечень ограничений использования объектов недвижимости и осуществления деятельности	Обоснование ограничений
Сектор 4.1	от 107,38 м до 119,00 м
Сектор 4.2	от 97,38 м до 119,00 м
Сектор 4.3	от 87,38 м до 119,00 м
Сектор 4.4	от 77,38 м до 119,00 м
Сектор 4.5	от 67,38 м до 119,00 м
Сектор 4.6	от 67,38 м до 119,00 м
Сектор 4.7	от 67,62 м до 119,00 м
Сектор 4.8	от 67,32 м до 119,00 м
Сектор 4.9	от 67,07 м до 119,00 м
Сектор 4.10	от 67,07 м до 119,00 м
Сектор 4.11	от 77,07 м до 119,00 м
Сектор 4.12	от 87,07 м до 119,00 м
Сектор 4.13	от 97,07 м до 119,00 м
Сектор 4.14	от 107,07 м до 119,00 м
Сектор 4.15	от 107,38 м до 119,00 м
Сектор 4.16	от 97,38 м до 119,00 м
Сектор 4.17	от 87,38 м до 119,00 м
Сектор 4.18	от 77,38 м до 119,00 м
Сектор 4.19	от 67,38 м до 119,00 м
Сектор 4.20	от 67,38 м до 119,00 м
Сектор 4.21	от 67,32 м до 119,00 м
Сектор 4.22	от 67,62 м до 119,00 м
Сектор 4.23	от 67,07 м до 119,00 м
Сектор 4.24	от 67,07 м до 119,00 м
Сектор 4.25	от 77,07 м до 119,00 м
Сектор 4.26	от 87,07 м до 119,00 м
Сектор 4.27	от 97,07 м до 119,00 м
Сектор 4.28	от 107,07 м до 119,00 м
Сектор 5.1	от 67,42 м до 74,78 м
Сектор 5.2	от 74,78 м до 82,78 м
Сектор 5.3	от 82,78 м до 90,78 м
Сектор 5.4	от 90,78 м до 98,78 м
Сектор 5.5	от 98,78 м до 108,08 м
Сектор 5.6	от 108,08 м до 116,08 м
Сектор 5.7	от 116,08 м до 119,00 м

Перечень ограничений использования объектов недвижимости и осуществления деятельности	Обоснование ограничений
Сектор 5.8	от 134,91 м до 142,91 м
Сектор 5.9	от 142,91 м до 150,22 м
Сектор 5.10	от 150,22 м до 158,22 м
Сектор 5.11	от 158,22 м до 166,22 м
Сектор 5.12	от 166,22 м до 173,41 м
Сектор 5.13	от 173,41 м до 181,41 м
Сектор 5.14	от 181,41 м до 183,89 м
Сектор 5.15	от 183,89 м до 191,89 м
Сектор 5.16	от 191,89 м до 199,89 м
Сектор 5.17	от 199,89 м до 207,89 м
Сектор 5.18	от 207,89 м до 215,89 м
Сектор 5.19	от 215,89 м до 219,00 м
Сектор 5.20	от 67,07 м до 71,23 м
Сектор 5.21	от 71,23 м до 79,23 м
Сектор 5.22	от 79,23 м до 87,23 м
Сектор 5.23	от 87,23 м до 95,23 м
Сектор 5.24	от 95,23 м до 103,23 м
Сектор 5.25	от 103,23 м до 111,23 м
Сектор 5.26	от 111,23 м до 119,00 м
Сектор 5.27	от 129,69 м до 137,69 м
Сектор 5.28	от 137,69 м до 146,47 м
Сектор 5.29	от 146,47 м до 154,47 м
Сектор 5.30	от 154,47 м до 162,47 м
Сектор 5.31	от 162,47 м до 170,06 м
Сектор 5.32	от 170,06 м до 178,06 м
Сектор 5.33	от 178,06 м до 183,55 м
Сектор 5.34	от 183,55 м до 191,55 м
Сектор 5.35	от 191,55 м до 199,55 м
Сектор 5.36	от 199,55 м до 207,55 м
Сектор 5.37	от 207,55 м до 215,55 м
Сектор 5.38	от 215,55 м до 219,00 м
Сектор 6.1	от 67,38 м до 77,38 м
Сектор 6.2	от 77,38 м до 87,38 м
Сектор 6.3	от 77,38 м до 87,38 м
Сектор 6.4	от 87,38 м до 97,38 м

Перечень ограничений использования объектов недвижимости и осуществления деятельности	Обоснование ограничений
Сектор 6.5	от 87,38 м до 97,38 м
Сектор 6.6	от 97,38 м до 107,38 м
Сектор 6.7	от 97,38 м до 107,38 м
Сектор 6.8	от 107,38 м до 119,00 м
Сектор 6.9	от 107,38 м до 119,00 м
Сектор 6.10	от 182,76 м до 195,26 м
Сектор 6.11	от 182,76 м до 195,26 м
Сектор 6.12	от 195,26 м до 207,76 м
Сектор 6.13	от 195,26 м до 207,76 м
Сектор 6.14	от 207,76 м до 219,00 м
Сектор 6.15	от 207,76 м до 219,00 м
Сектор 6.16	219,00 м
Сектор 6.17	219,00 м
Сектор 6.18	от 67,07 м до 77,07 м
Сектор 6.19	от 77,07 м до 87,07 м
Сектор 6.20	от 77,07 м до 87,07 м
Сектор 6.21	от 87,07 м до 97,07 м
Сектор 6.22	от 87,07 м до 97,07 м
Сектор 6.23	от 97,07 м до 107,07 м
Сектор 6.24	от 97,07 м до 107,07 м
Сектор 6.25	от 107,07 м до 119,00 м
Сектор 6.26	от 107,07 м до 119,00 м
Сектор 6.27	от 182,14 м до 194,64 м
Сектор 6.28	от 182,14 м до 194,64 м
Сектор 6.29	от 194,64 м до 207,14 м
Сектор 6.30	от 194,64 м до 207,14 м
Сектор 6.31	от 207,14 м до 219,00 м
Сектор 6.32	от 207,14 м до 219,00 м
Сектор 6.33	219,00 м
Сектор 6.34	219,00 м

12.4. Четвертая подзона приаэродромной территории аэродрома гражданской авиации Подкаменная Тунгуска, в которой в соответствии с постановлением Правительства № 1240 абсолютная высота ограничения объектов устанавливается в Балтийской системе высот 1977 года:

Перечень ограничений использования объектов недвижимости и осуществления деятельности	Обоснование ограничений
<p>1. В границах четвертой подзоны запрещается размещать объекты, создающие помехи в работе наземных объектов средств и систем обслуживания воздушного движения, навигации, посадки и связи, предназначенных для организации воздушного движения и расположенных вне первой подзоны.</p> <p>2. В границах четвертой подзоны запрещается без согласования с оператором аэродрома размещение объектов, превышающих следующие абсолютные высотные ограничения:</p> <p>Сектор А1 70,21 м Сектор А2 от 80,86 м до 87,67 м Сектор А3 от 87,67 м до 96,39 м Сектор А4 от 96,39 м до 105,12 м Сектор А5 от 105,12 м до 113,85 м Сектор А6 от 113,85 м до 122,58 м Сектор В1 86,08 м Сектор В2 от 93,06 м до 96,43 м Сектор В3 от 96,43 м до 102,50 м Сектор Г1 66,44 м Сектор Г2 от 75,19 м до 114,11 м Сектор Б1 от 74,67 м до 81,65 м Сектор Б2 от 81,65 м до 90,38 м Сектор Б3 от 90,38 м до 99,11 м Сектор Б4 от 90,11 м до 107,13 м Сектор Б5 от 107,13 м до 115,86 м Сектор Б6 от 115,86 м до 122,58 м Сектор Г3 62,24 м Сектор Г4 от 70,99 м до 105,98 м Сектор Г5 от 105,98 м до 142,28 м Сектор Д1 от 102,50 м до 107,13 м Сектор Д2 от 107,13 м до 111,49 м Сектор Д3 от 107,13 м до 111,49 м Сектор Д4 от 111,49 м до 115,86 м Сектор Д5 от 115,82 м до 120,22 м Сектор Д6 от 120,22 м до 124,58 м Сектор Д7 от 124,58 м до 128,95 м Сектор Д8 от 128,95 м до 133,31 м Сектор Д9 от 133,31 м до 137,67 м Сектор Д10 от 137,67 м до 142,04 м</p>	<p>1. Подпункт 4 пункта 3 статьи 47 Воздушного кодекса Российской Федерации.</p> <p>2. Подпункт 4 пункта 3 статьи 1 Федерального закона № 135-ФЗ.</p> <p>3. Подпункт «в» пункта 1(1) Положения.</p>

Перечень ограничений использования объектов недвижимости и осуществления деятельности	Обоснование ограничений
Сектор Д11 от 142,04 м до 146,40 м	
Сектор Д12 от 146,40 м до 150,76 м	
Сектор Д13 от 150,76 м до 155,13 м	
Сектор Д14 от 155,13 м до 159,49 м	
Сектор Д15 от 159,49 м до 163,85 м	
Сектор Д16 от 163,85 м до 168,22 м	
Сектор Д17 от 168,22 м до 172,58 м	
Сектор Д18 от 172,58 м до 176,95 м	
Сектор Д19 от 176,95 м до 181,31 м	
Сектор Д20 от 181,31 м до 185,67 м	
Сектор Д21 от 185,67 м до 190,04 м	
Сектор Д22 от 190,04 м до 194,40 м	
Сектор Д23 от 194,40 м до 198,76 м	
Сектор Д24 от 198,76 м до 203,13 м	
Сектор Д25 от 203,13 м до 207,49 м	
Сектор Д26 от 207,49 м до 211,85 м	
Сектор Д27 от 211,85 м до 216,22 м	
Сектор Д28 от 216,22 м до 220,58 м	
Сектор Д29 от 220,58 м до 224,94 м	

12.5. Пятая подзона приаэродромной территории аэродрома гражданской авиации Подкаменная Тунгуска:

Перечень ограничений использования объектов недвижимости и осуществления деятельности	Обоснование ограничений
<p>1. В границах пятой подзоны запрещается размещать опасные производственные объекты⁶, функционирование которых может повлиять на безопасность полетов воздушных судов.</p> <p>2. В границах пятой подзоны допускается эксплуатация, строительство, реконструкция, капитальный ремонт, ввод в эксплуатацию, техническое перевооружение, консервация (далее – размещение) опасных производственных объектов при их соответствии установленным в пункте 3 настоящей таблицы ограничениям.</p> <p>3. Максимальные радиусы зон поражения при</p>	<p>1. Подпункт 5 пункта 3 статьи 47 Воздушного кодекса Российской Федерации.</p> <p>2. Подпункт 5 пункта 3 статьи 1 Федерального закона № 135-ФЗ.</p> <p>3. Подпункт «г» пункта 1(1) Положения.</p> <p>4. Пункт 4 статьи 3 Федерального закона № 116-ФЗ.</p>

⁶ Пункт 1 статьи 2 Федерального закона от 21 июля 1997 г. № 116-ФЗ «О промышленной безопасности опасных производственных объектов» (далее – Федеральный закон № 116-ФЗ).

Перечень ограничений использования объектов недвижимости и осуществления деятельности	Обоснование ограничений
<p>происшествиях техногенного характера на опасных производственных объектах, находящихся в пятой подзоне, в которых размещение таких объектов возможно, не должны достигать:</p> <p>по вертикали – высоты пролета воздушных судов (высота поверхности ограничения препятствий в третьей подзоне);</p> <p>по горизонтали – внешних границ первой и второй подзон.</p> <p>4. При невозможности соблюдения ограничений, предусмотренных пунктом 3 настоящей таблицы, размещение опасных производственных объектов должно выполняться на основании специальных технических условий, разработанных для конкретного объекта капитального строительства в соответствии с положениями приказа Минстроя России от 30 ноября 2020 г. № 734/пр «Об утверждении Порядка разработки и согласования специальных технических условий для разработки проектной документации на объект капитального строительства» (зарегистрирован Минюстом России 18 декабря 2020 г., регистрационный № 61581) с изменениями, внесенными приказом Минстроя России от 22 октября 2021 г. № 774/пр (зарегистрирован Минюстом России 29 ноября 2021 г., регистрационный № 66058) (далее – Приказ № 734)⁷, и (или) обоснования безопасности опасного производственного объекта, разрабатываемого на основании Федерального закона № 116-ФЗ.</p>	

12.6. Шестая подзона приаэродромной территории аэродрома гражданской авиации Подкаменная Тунгуска:

⁷ В соответствии с пунктом 2 Приказа № 734 данный акт действует до 1 сентября 2026 г.

Перечень ограничений использования объектов недвижимости и осуществления деятельности	Обоснование ограничений
<p>1. В границах шестой подзоны запрещается размещать объекты, способствующие привлечению и массовому скоплению птиц.</p> <p>2. Допускается размещать в границах шестой подзоны объекты по обращению с твердыми коммунальными отходами, пищевыми и биологическими отходами в случае наличия заключения по результатам орнитологического исследования на предмет отсутствия факторов, способствующих привлечению и массовому скоплению птиц, и (или) достаточности мер защиты указанных объектов от привлечения и массового скопления птиц, проведенного в соответствии с пунктом 1(4) Положения.</p>	<p>1. Подпункт 6 пункта 3 статьи 47 Воздушного кодекса Российской Федерации.</p> <p>2. Подпункт 6 пункта 3 статьи 1 Федерального закона № 135-ФЗ.</p> <p>3. Подпункт «д» пункта 1(1), пункт 1(4) Положения.</p>

12.7. Седьмая подзона приаэродромной территории аэродрома гражданской авиации Подкаменная Тунгуска:

Перечень ограничений использования объектов недвижимости и осуществления деятельности	Обоснование ограничений
<p>В границах седьмой подзоны ввиду превышения уровня шумового воздействия в зоне запрета строительства нормируемых объектов запрещается размещать:</p> <p>а) палаты больниц и санаториев, операционные больниц;</p> <p>б) кабинеты врачей поликлиник, амбулаторий, диспансеров, больниц, санаториев;</p> <p>в) классные помещения, учебные кабинеты, учительские комнаты, аудитории образовательных организаций, конференц-залы, читальные залы библиотек;</p> <p>г) музыкальные классы;</p> <p>д) жилые комнаты квартир, домов стационарных организаций социального обслуживания, организации для детей-</p>	<p>1. Подпункт 7 пункта 3 статьи 47 Воздушного кодекса Российской Федерации.</p> <p>2. Подпункт 7 пункта 3 статьи 1 Федерального закона № 135-ФЗ.</p> <p>3. Подпункт «е» пункта 1(1) Положения.</p> <p>4. Пункт 4 статьи 1, пункт 7 статьи 30 Градостроительного кодекса Российской Федерации.</p> <p>5. Пункт 1 статьи 23 Федерального закона от 30 марта 1999 г. № 52-ФЗ «О санитарно-эпидемиологическом благополучии населения».</p> <p>6. Санитарные правила и нормы СанПиН 1.2.3685-21 «Гигиенические нормативы и требования к</p>

Перечень ограничений использования объектов недвижимости и осуществления деятельности	Обоснование ограничений
<p>сирот и детей, оставшихся без попечения родителей, спальные помещения в школах-интернатах, дошкольных образовательных организациях, домов отдыха, пансионатов;</p> <p>е) жилые комнаты общежитий и номера гостиниц;</p> <p>ж) территории, непосредственно прилегающие к зданиям больниц и санаториев;</p> <p>з) территории, непосредственно прилегающие к зданиям жилых домов, домов отдыха, пансионатов, домов-интернатов для престарелых и инвалидов, дошкольных образовательных организаций и других образовательных организаций;</p> <p>и) территории, непосредственно прилегающие к зданиям гостиниц и общежитий;</p> <p>к) площадки отдыха, функционально выделенные на территории микрорайонов и групп жилых домов, домов отдыха, пансионатов, стационарных организаций социального обслуживания, организаций для детей-сирот и детей, оставшихся без попечения родителей, площадки дошкольных образовательных организаций и других образовательных организаций.</p>	<p>обеспечению безопасности и (или) безвредности для человека факторов среды обитания», утвержденные постановлением № 2.</p>