



Б О Й О Р О К

« 8 » февраль 20 4 й.

№ 103

П Р И К А З

« 8 » февраля 20 4 г.

Өфө к.

г. Уфа

Об утверждении границ и режима использования территории объекта культурного наследия регионального значения «Дом Лысенкова», нач. XX в., расположенного по адресу: Республика Башкортостан, г. Белебей, ул. Красноармейская, 65

В соответствии со статьями 3.1, 5.1, 9.2, 33 Федерального закона от 25 июня 2002 года № 73-ФЗ «Об объектах культурного наследия (памятниках истории и культуры) народов Российской Федерации», статьями 4 и 20 Закона Республики Башкортостан от 7 ноября 2005 года № 224-з «Об объектах культурного наследия (памятниках истории и культуры) народов Республики Башкортостан», приказом Министерства культуры Российской Федерации от 4 июня 2015 года № 1745 «Об утверждении требований к составлению проектов границ территорий объектов культурного наследия», пунктами 1, 9.8 Положения об Управлении по государственной охране объектов культурного наследия Республики Башкортостан, утвержденного постановлением Правительства Республики Башкортостан от 16 января 2017 года № 4, п р и к а з ы в а ю:

1. Утвердить границы территории объекта культурного наследия регионального значения «Дом Лысенкова», нач. XX в., расположенного по адресу: Республика Башкортостан, г. Белебей, ул. Красноармейская, 65, согласно приложению № 1 к настоящему приказу.

2. Утвердить режим использования территории объекта культурного наследия регионального значения «Дом Лысенкова», нач. XX в., расположенного по адресу: Республика Башкортостан, г. Белебей, ул. Красноармейская, 65, согласно приложению № 2 к настоящему приказу.

3. Отделу архитектурного и исторического наследия Управления по государственной охране объектов культурного наследия Республики Башкортостан направить настоящий приказ в установленном законодательством порядке на государственную регистрацию в Государственный комитет Республики Башкортостан по делам юстиции.

4. Разместить (опубликовать) настоящий приказ на сайте Управления по государственной охране объектов культурного наследия Республики Башкортостан в информационно-телекоммуникационной сети «Интернет».

5. Контроль за исполнением настоящего приказа оставляю за собой.

Начальник управления



С.Н.Кулбахтин

Государственный комитет
Республики Башкортостан
по делам юстиции

ЗАРЕГИСТРИРОВАНО

«13» марта 2024 г.

Регистрационный № 21975

Приложение № 1
к приказу Управления
по государственной охране
объектов культурного наследия
Республики Башкортостан
от 8 февраля 2024 года № 103

**Границы территории объекта культурного наследия регионального значения
«Дом Лысенкова», нач. XX в., расположенного по адресу: Республика
Башкортостан, г. Белебей, ул. Красноармейская, 65**

1. Описание местоположения границ территории объекта культурного наследия регионального значения (далее – ТОКН) «Дом Лысенкова», нач. XX в., расположенного по адресу: Республика Башкортостан, г. Белебей, ул. Красноармейская, 65 (далее – Объект)

№ п/п	Характеристики ТОКН	Описание характеристик
1	Местоположение ТОКН	Республика Башкортостан, г. Белебей, ул. Красноармейская, 65
2	Площадь ТОКН +/- величина погрешности определения площади (P +/- дельта P)	543 кв. м
3	Иные характеристики ТОКН	территория, непосредственно занятая объектом культурного наследия и (или) связанная с ним исторически и функционально, являющаяся его неотъемлемой частью и устанавливаемая в соответствии с требованиями действующего законодательства

2. Описание границ территории Объекта

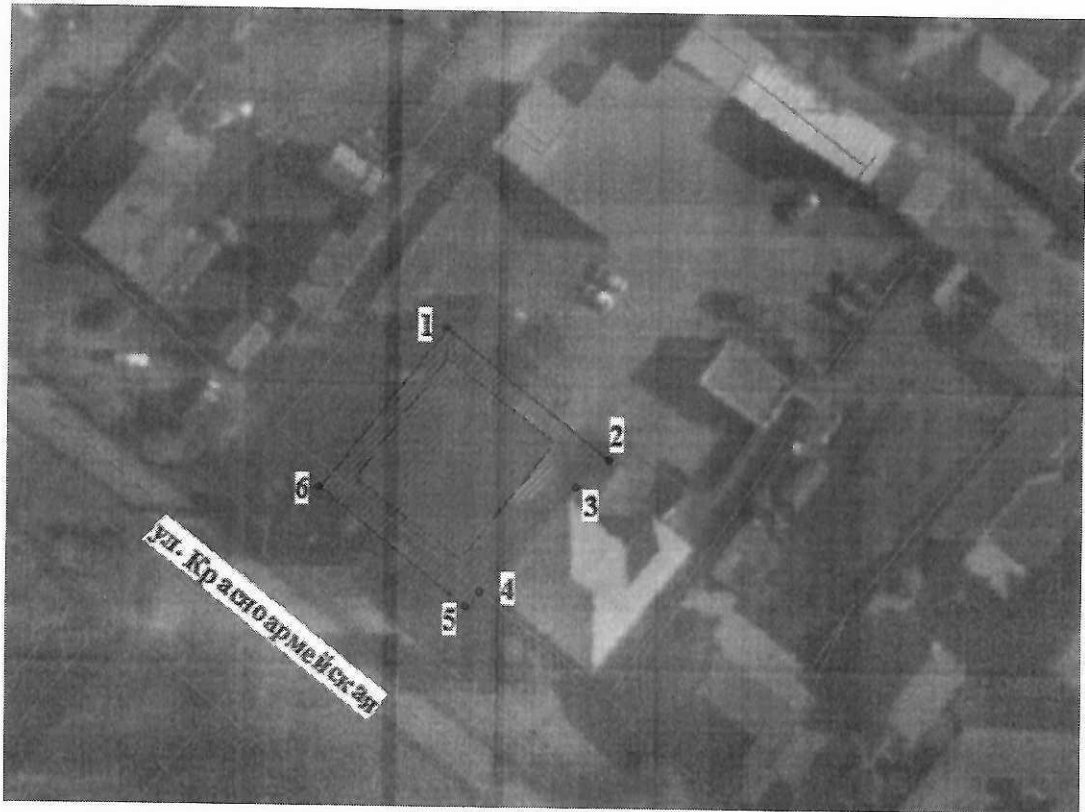
Участок территории объекта культурного наследия	
Прохождение границы	Описание границы
1-2	от начальной точки 1, расположенной в северо-западном углу, движется по территории кадастрового участка 02:63:010312:56, до точки 2 на юго-восток 23,48 м
2-5	от точки 2 движется вдоль границы кадастрового участка 02:63:010312:56, через точки 3-4 до точки 5 на юго-запад 24,55 м

Участок территории объекта культурного наследия	
Прохождение границы	Описание границы
5-6	от точки 5, движется вдоль ул. Красноармейской до точки 6 на северо-запад 21,7 м
6-1	от точки 6, по территории кадастрового участка 02:63:010312:56 на северо-восток 24,68 м до исходной точки 1. Контур замкнулся







Координаты поворотных (характерных) точек границ территории
Объекта в местной системе координат МСК-02

Сведения о местоположении границы ТОКН					
Система координат: МСК-02 зона 1					
Сведения о характерных точках границ ТОКН					
Обозначение характерных точек границы	Координаты		Метод определения координат	Средняя квадратичная погрешность положения характерной точки (Mt), м	Описание закрепления точки
	X	Y			
1	589452.51	1241461.89	Геодезический	0,1	-
2	589437.35	1241479.82		0,1	-
3	589432.02	1241473.40		0,1	-
4	589421.05	1241463.89		0,1	-
5	589419.77	1241462.78		0,1	-
6	589433.59	1241446.05		0,1	-
1	589452.51	1241461.89		0,1	-

3. Схема границ территории Объекта



М 1:500

- | | |
|---|--|
|  | Исследуемый объект культурного наследия |
|  | Территория объекта культурного наследия (ТОКН) |
|  | Границы кадастровых земельных участков |
|  | Границы кадастровых кварталов |
|  | Поворотные точки |
|  | Номер поворотной точки |

Приложение № 2
к приказу Управления
по государственной охране
объектов культурного наследия
Республики Башкортостан
от 8 февраля 2024 года № 103

**Режим использования территории объекта культурного наследия
регионального значения «Дом Лысенкова», нач. XX в., расположенного по
адресу: Республика Башкортостан, г. Белебей, ул. Красноармейская, 65
(далее – Объект)**

Режим использования территории Объекта установлен в соответствии с требованиями к осуществлению деятельности в границах территории объекта культурного наследия, определенными статьей 5.1 Федерального закона от 25 июня 2002 года № 73-ФЗ «Об объектах культурного наследия (памятниках истории и культуры) народов Российской Федерации».

1. В границах территории Объекта запрещается:

1.1. Строительство объектов капитального строительства и увеличение объемно-пространственных характеристик, существующих на территории Объекта объектов капитального строительства.

1.2. Проведение земляных, строительных, мелиоративных и иных работ, за исключением работ по сохранению Объекта или его отдельных элементов, сохранению историко-градостроительной или природной среды Объекта.

2. В границах территории Объекта разрешается:

2.1. Ведение хозяйственной деятельности, не противоречащей требованиям обеспечения сохранности Объекта и позволяющей обеспечить функционирование Объекта в современных условиях.