



БОЙОРОК

« 2 » июль 2024 й.

№ 318

Өфө к.

ПРИКАЗ

« 2 » июля 2024 г.

г. Уфа

О внесении изменений в приказ Управления по государственной охране объектов культурного наследия Республики Башкортостан от 8 августа 2023 года № 248 «О включении выявленного объекта культурного наследия «Усадьба братьев Соловьевых А.Г. и Ф.Г.: Западный дом», расположенного по адресу: Республика Башкортостан, г. Уфа, ул. Свердлова, 86, в единый государственный реестр объектов культурного наследия (памятников истории и культуры) народов Российской Федерации в качестве объекта культурного наследия регионального значения, утверждении его предмета охраны, границ и режимов использования территории»

В соответствии со статьями 9.1, 9.2, 20.1, 33 Федерального закона от 25 июня 2002 года № 73-ФЗ «Об объектах культурного наследия (памятниках истории и культуры) народов Российской Федерации», статьями 4, 20 Закона Республики Башкортостан от 7 ноября 2005 года № 224-з «Об объектах культурного наследия (памятниках истории и культуры) народов Республики Башкортостан», пунктом 9.8 Положения об Управлении по государственной охране объектов культурного наследия Республики Башкортостан, утвержденного постановлением Правительства Республики Башкортостан от 16 января 2017 года № 4, п р и к а з ы в а ю:

1. Внести изменения в приказ Управления по государственной охране объектов культурного наследия Республики Башкортостан от 8 августа 2023 года № 248 «О включении выявленного объекта культурного наследия "Усадьба братьев Соловьевых А.Г. и Ф.Г.: Западный дом", расположенного по адресу: Республика Башкортостан, г. Уфа, ул. Свердлова, 86, в единый государственный реестр объектов культурного наследия (памятников истории и культуры) народов Российской Федерации в качестве объекта культурного наследия регионального значения, утверждении его предмета охраны, границ и режимов использования территории», изложив приложение № 3 в новой редакции согласно приложению к настоящему приказу.

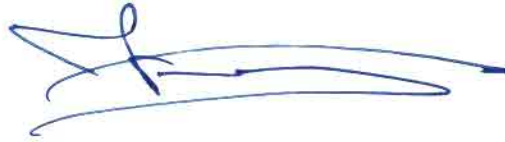
2. Отделу архитектурного и исторического наследия Управления по государственной охране объектов культурного наследия Республики Башкортостан направить настоящий приказ в Государственный комитет Республики

Башкортостан по делам юстиции для государственной регистрации в установленном законодательством порядке.

3. Разместить (опубликовать) настоящий приказ на сайте Управления по государственной охране объектов культурного наследия Республики Башкортостан в информационно-телекоммуникационной сети «Интернет».

4. Контроль за исполнением настоящего приказа оставляю за собой.

Начальник управления



С.Н.Кулбахтин



Приложение
к приказу Управления
по государственной охране
объектов культурного наследия
Республики Башкортостан
от 2 июля 2024 года № 318

«Приложение № 3
к приказу Управления
по государственной охране
объектов культурного наследия
Республики Башкортостан
от 8 августа 2023 года № 248

Предметом охраны объекта культурного наследия регионального значения (памятника истории и культуры) «Дом Соловьевых», третья четверть XIX в., расположенного по адресу: Республика Башкортостан, г. Уфа, ул. Свердлова, 86 (далее – Объект), является:

1. Месторасположение Объекта – здания, расположенного по адресу: Республика Башкортостан, г. Уфа, ул. Свердлова, д. 86.

2. Объёмно-пространственное решение Объекта: деревянное одноэтажное здание, в плане прямоугольное.

3. Композиционное решение и декоративное убранство северо-восточного фасада Объекта:

обшивка фасада горизонтально и вертикально «вагонкой, выделенной тягой с полочкой»;

левая боковая деревянная пилястра, украшенная объёмными геометрическими фигурами;

правая боковая пилястра с геометрическими нишами с тягами с каблучком и обратным каблучком;

прямоугольные оконные проемы, украшенные наличниками с объёмными геометрическими накладными узорами, с нижней обвязкой с многоступенчатыми солярными символами со свесами, с плечиками, с треугольными сандриками с накладными пропильными узорами растительного декора различной конфигурации,

с многоступенчатыми тягами с полочками, с токарными вазончиками;

фриз, украшенный поясом из тяг с выкружкой и обратной выкружкой из накладных объёмных геометрических консолей и резных фигурных консолей между ними.

4. Композиционное решение и декоративное убранство юго-западного (дворового) фасада Объекта:

обшивка фасада горизонтально и вертикально «вагонкой, выделенной тягой с полочкой»;

прямоугольные оконные проемы (в том числе сдвоенный оконный проем), украшенные наличниками с объемными геометрическими накладными узорами, с нижней обвязкой с многоступенчатыми солярными символами со свесами, с плечиками, с треугольными сандриками с накладными пропильными узорами растительного декора различной конфигурации, с многоступенчатыми тягами с полочками, с токарными вазончиками;


фриз, украшенный поясом из тяг с выкружкой и обратной выкружкой из накладных объемных геометрических консолей и резных фигурных консолей между ними.


5. Декоративное убранство юго-восточного (торцевого) фасада Объекта:

фриз, украшенный поясом из тяг с выкружкой и обратной выкружкой из накладных объемных геометрических консолей и резных фигурных консолей между ними.

6. Декоративное убранство интерьеров Объекта:

потолочная розетка в виде солярного символа, украшенная растительным и геометрическим декором.

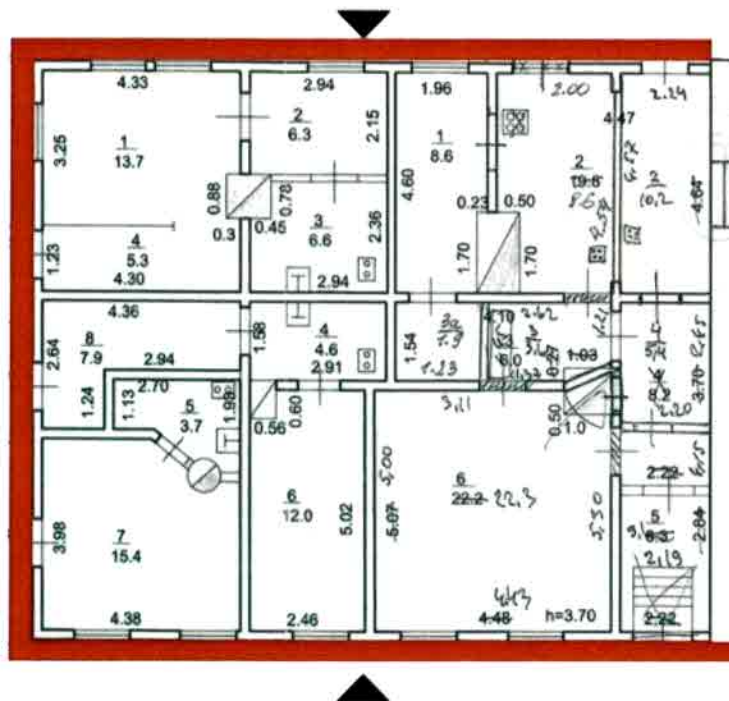
№ п/п	Описание предмета охраны	Изображение
1.	Месторасположение Объекта — здания, расположенного по адресу: Республика Башкортостан, г. Уфа, ул. Свердлова, д. 86.	 An aerial photograph of a city street grid. A red square highlights a specific building located at the intersection of Ulitsa Sverdlova and another street. The map shows various buildings, streets, and green spaces. A black arrow labeled 'С' points upwards in the top left corner of the map area.

№ п/п	Описание предмета охраны	Изображение
2.	Объёмно-пространственное решение Объекта: деревянное одноэтажное здание, в плане прямоугольное.	 A photograph of a single-story wooden building with a red facade and white window frames, covered in snow, situated in an urban environment. The building has a gabled roof and a series of windows along its side. In the background, a multi-story apartment building is visible. The ground is covered in snow, and a car is partially visible on the left.

Схематическое изображение предмета охраны Объекта
на поэтажном плане. План первого этажа.

Юго-западный (дворовой) фасад (п.4)

Юго-восточный (торцевой) фасад (п.5)




Северо-восточный фасад (п.3)

Условные обозначения: ¶

— объемно-пространственное решение, композиционное решение и декоративное убранство фасадов Объекта. ¶

№ п/п	Описание предмета охраны	Изображение
3.	<p>Композиционное решение и декоративное убранство северо-восточного фасада Объекта:</p> <p>обшивка фасада горизонтально и вертикально «вагонкой, выделенной тягой с полочкой»; левая боковая деревянная пилястра, украшенная объемными геометрическими фигурами; правая боковая пилястра с геометрическими нишами с тягами с каблучком и обратным каблучком;</p> <p>прямоугольные оконные проемы, украшенные наличниками с объемными геометрическими накладными узорами, с нижней обвязкой с многоступенчатыми солярными символами со свесами, с плечиками, с треугольными сандриками с накладными пропильными узорами растительного декора различной конфигурации, с многоступенчатыми тягами с полочками, с токарными вазончиками;</p> <p>фриз, украшенный поясом из тяг с выкружкой и обратной выкружкой из накладных объемных геометрических консолей и резных фигурных консолей между ними.</p>	



№ п/п	Описание предмета охраны	Изображение
4.	<p>Композиционное решение и декоративное убранство юго-западного (дворового) фасада Объекта:</p> <p>обшивка фасада горизонтально и вертикально «вагонкой, выделенной тягой с полочкой»;</p> <p>прямоугольные оконные проемы (в том числе сдвоенный оконный проем), украшенные наличниками с объемными геометрическими накладными узорами, с нижней обвязкой с многоступенчатыми солярными символами со свесами, с плечиками, с треугольными сандриками с накладными пропиловыми узорами растительного декора различной конфигурации, с многоступенчатыми тягами с полочками, с токарными вазончиками; фриз, украшенный поясом из тяг с выкружкой и обратной выкружкой из накладных объемных геометрических консолей и резных фигурных консолей между ними.</p>	 A photograph showing a street scene in winter. On the right, there is a long, low building with a dark facade and a row of windows. The windows are decorated with white, ornate frames and have decorative elements above and below them. The building's roof is covered in snow. In the foreground, a dark car is parked on a snow-covered street. To the left, another building is partially visible. The sky is overcast and grey.

№ п/п	Описание предмета охраны	Изображение
5.	<p>Декоративное убранство юго-восточного (торцевого) фасада Объекта: фриз, украшенный поясом из тяг с выкружкой и обратной выкружкой из накладных объемных геометрических консолей и резных фигурных консолей между ними.</p>	 A photograph showing the south-eastern facade of a building. The facade is primarily red brick with white decorative elements. A prominent feature is a frieze decorated with a band of scrolls and inverted scrolls, supported by overlapping three-dimensional geometric consoles and carved figurative consoles. The windows are framed with white decorative moldings. The ground in front of the building is covered in snow, and a modern multi-story building is visible in the background.

№ п/п	Описание предмета охраны	Изображение
6.	Декоративное убранство интерьеров Объекта: потолочная розетка в виде солярного символа, украшенная растительным и геометрическим декором.	