



## БОЙОРОК

« 23 » август 2024 й.  
Өфө к.

№ 391

## ПРИКАЗ

« 23 » августа 2024 г.  
г. Уфа

**Об утверждении предмета охраны объекта культурного наследия  
(памятника истории и культуры) регионального значения «Дворец Пионеров»,  
памятник, 1958 г., расположенного по адресу:  
Республика Башкортостан, г. Уфа, Ленинский район,  
ул. Мустая Карима, д. 69**

В соответствии со статьями 9.2, 20.1, 33 Федерального закона от 25 июня 2002 года № 73-ФЗ «Об объектах культурного наследия (памятниках истории и культуры) народов Российской Федерации», статьями 4, 20 Закона Республики Башкортостан от 7 ноября 2005 года № 224-з «Об объектах культурного наследия (памятниках истории и культуры) народов Республики Башкортостан», Порядком определения предмета охраны объекта культурного наследия, включенного в единый государственный реестр объектов культурного наследия (памятников истории и культуры) народов Российской Федерации в соответствии со статьей 64 Федерального закона от 25 июня 2002 года № 73-ФЗ «Об объектах культурного наследия (памятниках истории и культуры) народов Российской Федерации», утвержденным приказом Министерства культуры Российской Федерации от 13 января 2016 года № 28, пунктом 9.8 Положения об Управлении по государственной охране объектов культурного наследия Республики Башкортостан, утвержденного постановлением Правительства Республики Башкортостан от 16 января 2017 года № 4, п р и к а з ы в а ю:

1. Утвердить предмет охраны объекта культурного наследия (памятника истории и культуры) регионального значения «Дворец Пионеров», памятник, 1958 г., расположенного по адресу: Республика Башкортостан, г. Уфа, Ленинский район, ул. Мустая Карима, д. 69, согласно приложению к настоящему приказу.

2. Отделу архитектурного и исторического наследия Управления по государственной охране объектов культурного наследия Республики Башкортостан направить настоящий приказ в Государственный комитет Республики Башкортостан по делам юстиции для государственной регистрации в установленном законодательством порядке.

3. Контроль за исполнением настоящего приказа оставляю за собой.

Начальник управления





Приложение  
к приказу Управления  
по государственной охране  
объектов культурного наследия  
Республики Башкортостан  
от 23 августа 2024 года № 391

**Предмет охраны объекта культурного наследия (памятника истории и культуры) регионального значения «Дворец Пионеров», памятник, 1958 г., расположенного по адресу: Республика Башкортостан, г. Уфа, Ленинский район, ул. Мустая Карима, д. 69**

Предметом охраны объекта культурного наследия (памятника истории и культуры) регионального значения «Дворец Пионеров», памятник, 1958 г., расположенного по адресу: Республика Башкортостан, г. Уфа, Ленинский район, ул. Мустая Карима, д. 69 (далее - Объект) являются:

1. Историческая и мемориальная ценность: здание связано с именем дважды героя Советского Союза летчика-космонавта Владимира Михайловича Комарова; здание построено по типовому проекту советского архитектора Игоря Петровича Антипова.

2. Градостроительные характеристики:

2.1. Местоположение Объекта: существующее месторасположение здания, расположенного с отступом от линии исторической застройки ул. Революционной; здание замыкает перспективу ул. Мустая Карима; здание ориентировано своим главным южным фасадом на ул. Мустая Карима; адрес: Республика Башкортостан, г. Уфа, Ленинский район, ул. Мустая Карима, д. 69.

2.2. Габариты в плане 79,50\*52,07 метров, высота 17,8 метров.

3. Архитектурные и конструктивные характеристики:

3.1. Объёмно-пространственная композиция Объекта: композиция трехэтажного П-образного здания, состоящего из основного объема и двух одинаковых, симметрично расположенных боковых крыльев; южного (главного) фасада, усложненного ризалитами на флангах и шестиколонным портиком в середине фасада, открытой террасой (с балюстрадой) и ризалиты фасадов основного объема и боковых крыльев в дворовой части.

3.2. Объёмно-планировочное решение Объекта: этажность – трехэтажное с подвальным этажом и чердачным пространством; сложное П-образное формообразование объёмно-планировочного решения; местоположение и материал несущих стен – кладка из глиняного кирпича.

3.3. Виды отделки фасадной поверхности Объекта: характер отделки фасадной поверхности: оштукатурен по кирпичу, окрашен.

3.4. Композиция и архитектурно-художественное оформление Объекта: фасады, оформленные в монументальных формах советского неоклассицизма с преобладанием мотивов ампира.

3.4.1. Композиция, месторасположение, пропорции и размеры декоративных элементов южного (главного) фасада Объекта: третья часть фасада: композиция



симметрично решенного фасада, средняя его часть в три оси проемов значительно выше основного объема здания и акцентирована шестиколонным портиком, крайние колонны размещены парой; портик установлен на высоком крыльце – террасе (с балюстрадой) и увенчан треугольным фронтоном, карнизы фронтона по периметру декорированы мелкими сухариками и ионикой, розетками с растительным декором; барельеф в тимпане фронтона на постаменте с композицией из знамен с флажтоками с фигурными навершиями и свисающей бахромой, растениями, свитками, глобусом, барабаном и горном, стилизованным гербом Советского Союза, состоящим из перевязанных снопов с колосьями, костром, центральной пятиконечной звезды с тесьмой, на которой располагаются серп и молот; колонны портика круглого сечения с капителями «композитного ордера» советского периода; по центральной оси расположен парадный вход в здание, обрамленный наличником и дополненный прямым сандриком; в уровне второго этажа в средней части фасада располагаются три крупных арочных окна, с расстекловкой в шестнадцать квадратов каждое и фрамугой, поделенной радиально на четыре сегмента.

Вторая и четвертая части фасада Объекта: крылья главного фасада поделены с равным шагом широкими прямоугольными оконными проемами, расстеклованными в шесть частей; проемы второго этажа, через один, дополнены в верхней части треугольными сандриками на кронштейнах в нижней, подоконной части, профилированной полочкой; стены завершает профилированный карниз и фриз.

Первая и пятая части фасада Объекта: фланги главного фасада решены в виде ризалитов, увенчанных треугольными фронтонами; ризалиты декорированы прямоугольными нишами, фланкированными колоннами круглого сечения, украшенными поясами из тяг и ионик, завершающимися капителями «дорического ордера»; в нишах ризалитов в уровне первого этажа устроены оконные проемы, оформленные наличниками со свесами, дополненные прямыми сандриками и подоконными полочками; в нишах ризалитов в уровне второго этажа помещаются полочки, на которые опираются архивольты; стены завершает профилированный карниз и фриз.

3.4.2. Композиция, месторасположение, пропорции и размеры декоративных элементов восточного фасада Объекта: фасад поделен с равным шагом широкими прямоугольными оконными проемами, расстеклованными в шесть частей; проемы второго этажа дополнены в нижней подоконной части профилированной полочкой; стены завершает профилированный карниз.

3.4.3. Композиция, месторасположение, пропорции и размеры декоративных элементов западного (дворового) фасада Объекта: боковые крылья в дворовой части выделены ризалитами на три оси проемов; оконный проем второго этажа по центру ризалита дополнен в верхней части треугольным сандриком с полочкой; фасад поделен с равным шагом широкими прямоугольными оконными проемами, расстеклованными в шесть частей; проемы второго этажа дополнены в нижней подоконной части профилированной полочкой; стены завершает профилированный карниз, имеющий возвышение в части ризалита.

3.4.4. Композиция, месторасположение, пропорции и размеры декоративных элементов третьей части северного фасада Объекта: композиция симметрично



решенного фасада, средняя его часть повышенный ризалит, завершенный треугольным фронтоном с разорванным карнизом и фризом, акцентированный портиком и четырьмя пилястрами с композитными капителями советского периода; под разрывом карниза в средней части ризалита, расположен крупный арочный проем лестничной клетки с витражным остеклением, углы и простенки ризалита оформлены; по центру ризалита размещена входная группа.

Вторая и четвертая части фасада Объекта: крылья фасада поделены с равным шагом широкими прямоугольными оконными проемами, расстекловаными в шесть частей; проемы второго этажа дополнены в нижней подоконной части, профилированной полочкой; стены завершает профилированный карниз. Первая и пятая части фасада Объекта: фланги фасада решены симметрично и оформлены в виде портика с четырьмя лопатками; стены завершает профилированный карниз.

3.4.5. Композиция, месторасположение, пропорции и размеры декоративных элементов восточного (дворового) фасада Объекта: боковые крылья в дворовой части выделены ризалитами на три оси проемов, в центральной части первого этажа расположен дверной проем; оконный проем второго этажа по центру ризалита дополнен в верхней части треугольным сандриком с полочкой; фасад поделен с равным шагом широкими прямоугольными оконными проемами, расстекловаными в шесть частей; проемы второго этажа дополнены в нижней подоконной части профилированной полочкой; стены завершает профилированный карниз, имеющий возвышение в части ризалита.

3.4.6. Композиция, месторасположение, пропорции и размеры декоративных элементов западного фасада Объекта: на фасаде расположены оконные проемы разной конфигурации; высокие оконные проемы с арочными сандриками и плечиками; балюстрада с ограждением, с прямоугольными столбиками с навершиями из шаров и фигурных оснований из балясин; стены завершает профилированный карниз.

3.5. Композиция и архитектурно-художественное оформление интерьеров Объекта: интерьеры, выполненные с применением классических форм, сказочной и пионерской символики.

3.5.1. Композиция, месторасположение, пропорции и размеры декоративных элементов тамбура и вестибюля помещений: по центральной оси здания расположен вестибюль, в нем использована система опор в виде колонн квадратного сечения и пилястр с лепными капителями «композитного ордера»; кессонный потолок с лепными розетками.

3.5.2. Композиция, месторасположение, пропорции и размеры декоративных элементов в помещениях первого этажа, второго этажа, третьего этажа: центральный лестничного марша с двумя промежуточными и выходными маршами с балюстрадой из фигурных точенных балясин с каннелюрами и современными перилами.

3.5.3. Композиция, месторасположение, пропорции и размеры декоративных элементов в помещении второго этажа: колонны с капителями «композитного ордера» с растительным декором и маскаронами (лесные мужеподобные божества и сатиры).

3.5.4. Композиция, месторасположение, пропорции и размеры декоративных элементов в помещении первого этажа: колонны с капителями «композитного ордера» с растительным декором и небольшими маскаронами; кессонный потолок с лепными



розетками, с растительным и геометрическим декором; сдвоенные дверные наличники с прямыми сандриками; пилястры с капителями «композитного ордера» с геометрическим декором.

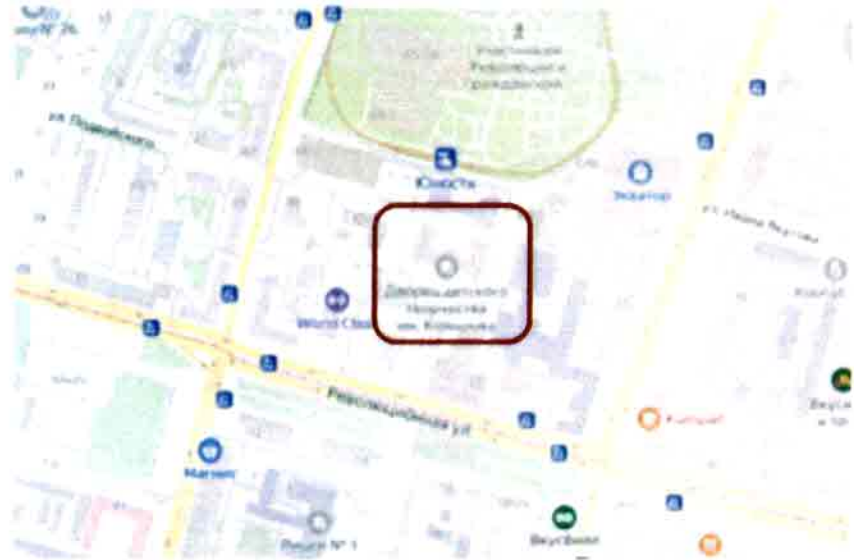
3.5.5. Композиция, месторасположение, пропорции и размеры декоративных элементов в помещении первого этажа – актового зала: дверные наличники с прямыми сандриками; пилястры с капителями «композитного ордера» с растительным декором; небольшие лепные розетки балкона; пояса балкона из тяг; балюстрады с фигурными балясинами; полуциркульные ниши, обрамленные тягами с разорванным поясом из геометрического декора, объединенным в аркатурный пояс; настенный фриз с поясами из тяг, поясом ионики, поясом из лепных розеток растительного декора, поясом из сухариков, поясом из фигурных консолей растительного декора; лепной потолочный декор из поясов с геометрическими фигурами; кессоны с геометрическим декором и с небольшими лепными розетками растительного декора; объемные потолочные розетки.

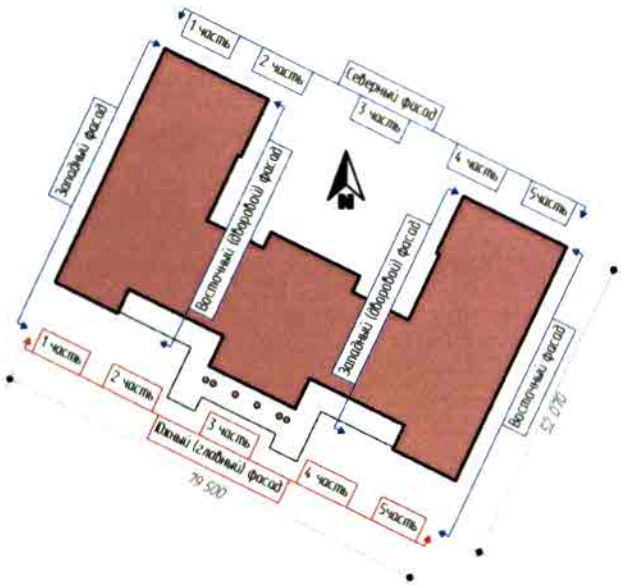
3.5.6. Композиция, месторасположение, пропорции и размеры декоративных элементов в помещении второго этажа: колонны и пилястры с капителями «композитного ордера», с растительным декором; лепные розетки с растительным и геометрическим декором различной конфигурации; дверные наличники с прямыми сандриками.

3.5.7. Композиция, месторасположение, пропорции и размеры декоративных элементов в помещении второго этажа: дверные наличники с прямыми сандриками.


3.5.8. Композиция, месторасположение, пропорции и размеры декоративных элементов в помещении второго этажа: дверных наличников с прямыми сандриками; колонны и пилястры с капителями «композитного ордера» с растительным декором; балюстрады с фигурными балясинами; полуциркульные ниши, обрамленные тягами, с разорванным поясом из геометрического декора, лепными розетками геометрического декора, объединенные в аркатурный пояс; настенный фриз с поясом из тяг, поясом с растительным декором и небольшими барельефами со сказочными фигурами и сюжетами, поясом из сухариков, поясом из фигурных консолей растительного декора; небольшие потолочные угловые геометрические розетки; центральная потолочная розетка, декорированная сказочными сюжетами и геометрическим декором.

**Предмет охраны объекта культурного наследия (памятника истории и культуры) регионального значения «Дворец Пионеров», памятник, 1958 г., расположенного по адресу: Республика Башкортостан, г. Уфа, Ленинский район, ул. Мустая Карима, д. 69**

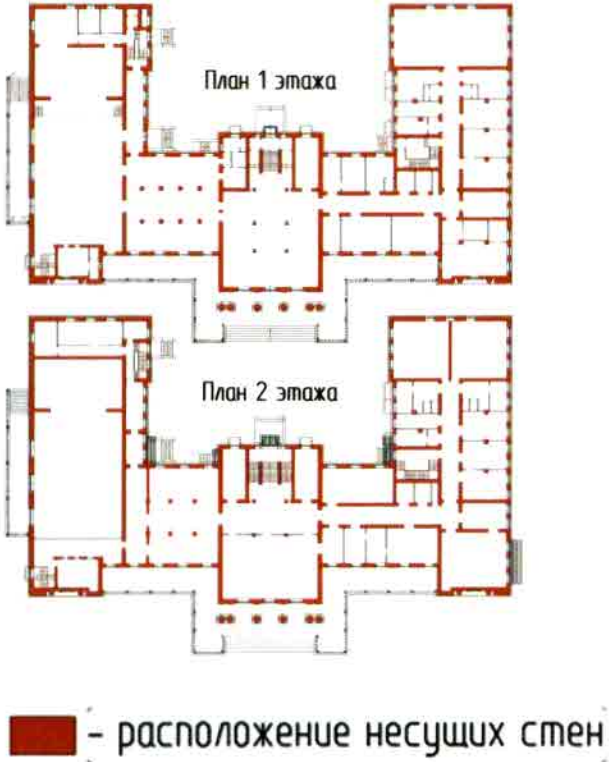
№ п/п	Описание предмета охраны	Изображение
<b>1. Историческая и мемориальная ценность:</b>		
1.	здание связано с именем дважды героя Советского Союза летчика-космонавта Владимира Михайловича Комарова; здание построено по типовому проекту советского архитектора Игоря Петровича Антипова.	
<b>2. Градостроительные характеристики:</b>		
2.1.	местоположение Объекта: существующее месторасположение здания, расположенного с отступом от линии исторической застройки ул. Революционной; здание замыкает перспективу ул. Мустая Карима; здание ориентировано своим главным южным фасадом на ул. Мустая Карима; адрес: Республика Башкортостан, г. Уфа, Ленинский район, ул. Мустая Карима, д. 69.	

	Описание предмета охраны	Изображение
2.2.	Габариты в плане 79,50 *52,07 метров, высота 17,8 метров.	 <p>The diagram is a detailed architectural floor plan of a building. The overall dimensions are 79.50 meters by 52.07 meters. The building is divided into five distinct parts, labeled '1 часть' through '5 часть'. The facades are labeled as follows: 'Северный фасад' (Northern facade) at the top, 'Западный фасад' (Western facade) on the left, 'Восточный (оборудованный) фасад' (Eastern facade) on the right, and 'Южный (служебный) фасад' (Southern facade) at the bottom. A north arrow is located in the upper right quadrant of the plan. The building's footprint is shaded in a reddish-brown color, and the surrounding area is white with black lines indicating walls and structural elements.</p>




№ п/п	Описание предмета охраны	Изображение
<b>3. Архитектурные и конструктивные характеристики:</b>		
3.1.	<p>Объемно-пространственная композиция Объекта: композиция трехэтажного П-образного здания, состоящего из основного объема и двух одинаковых, симметрично расположенных боковых крыльев; южного (главного) фасада, усложненного ризалитами на флангах и шестиколонным портиком в середине фасада, открытой террасой (с балюстрадой) и ризалиты фасадов основного объема и боковых крыльев в дворовой части.</p>	



№ п/п	Описание предмета охраны	Изображение
3.2.	<p>Объемно-планировочное решение Объекта: этажность – трехэтажное с подвальным этажом и чердачным пространством; сложное П-образное формообразование объемно-планировочного решения; местоположение и материал несущих стен – кладка из глиняного кирпича.</p>	 <p>План 1 этажа</p> <p>План 2 этажа</p> <p>— расположение несущих стен</p>

№ п/п	Описание предмета охраны	Изображение
3.3.	Виды отделки фасадной поверхности: характер отделки фасадной поверхности Объекта: оштукатурен по кирпичу, окрашен.	



№ п/п	Описание предмета охраны	Изображение
3.4.	Композиция и архитектурно-художественное оформление Объекта: фасады, оформленные в монументальных формах советского неоклассицизма с преобладанием мотивов ампира.	 A photograph of a classical building facade, likely a university or government building, featuring a prominent pediment supported by four columns. The facade is illuminated, and the text 'АНГЕЛЪ АРХИТЕКТУРНО-ХУДОЖЕСТВЕННОГО' is visible on the pediment.

3.4.1. Композиция, месторасположение, пропорции и размеры декоративных элементов южного (главного) фасада Объекта: третья часть фасада: композиция симметрично решенного фасада, средняя его часть в три оси проемов значительно выше основного объема здания и акцентирована шестиколонным портиком, крайние колонны размещены парой; портик установлен на высоком крыльце – террасе (с балюстрадой) и увенчан треугольным фронтоном, карнизы фронтона по периметру декорированы мелкими сухариками и ионикой, розетки с растительным декором; барельеф в тимпане фронтона на постаменте с композицией из знамен с флажками с фигурными навершиями и свисающей бахромой, растениями, свитками, глобусом, барабаном и горном, стилизованным гербом Советского Союза, состоящим из перевязанных снопов с колосьями, кустом, центральной пятиконечной звезды с тесьмой на которой располагаются серп и молот; колонны портика круглого сечения с капителями «композитного ордера» советского периода; по центральной оси расположен парадный вход в здание, обрамленный наличником и дополненный прямым сандриком; в уровне второго этажа в средней части фасада располагаются три крупных арочных окна, с расстекловкой в шестнадцать квадратов каждое и фрамугой, поделенной радиально на четыре сегмента.



1

Южный (главный) фасад

11





Вторая и четвертая части фасада Объекта: крылья главного фасада разделены с равным шагом широкими прямоугольными оконными проемами, расстеклованными в шесть частей; проемы второго этажа, через один, дополнены в верхней части треугольными сандриками на кронштейнах в нижней, подоконной части, профилированной полочкой; стены завершает профилированный карниз и фриз.

Первая и пятая части фасада Объекта: фланги главного фасада решены в виде ризалитов, увенчанных треугольными фронтонами; ризалиты декорированы прямоугольными нишами, фланкированными колоннами круглого сечения, украшенными поясами из тяг и ионик, завершающимися капителями «дорического ордера»; в нишах ризалитов в уровне первого этажа устроены оконные проемы, оформленные наличниками со свесами и дополненные прямыми сандриками, подоконными полочками; в нишах ризалитов в уровне второго этажа помещаются полочки, на которые опираются архивольты; стены завершает профилированный карниз и фриз.



3.4.2. Композиция, месторасположение, пропорции и размеры декоративных элементов восточного фасада Объекта: фасад поделен с равным шагом широкими прямоугольными оконными проемами, расстеклованными в шесть частей; проемы второго этажа дополнены в нижней подоконной части, профилированной полочкой; стены завершает профилированный карниз.



Г

Восточный фасад

К





3.4.3. Композиция, месторасположение, пропорции и размеры декоративных элементов западного (дворового) фасада Объекта: боковые крылья в дворовой части выделены ризалитами на три оси проемов; оконный проем второго этажа по центру ризалита дополнен в верхней части треугольным сандриком с полочкой; фасад поделен с равным шагом широкими прямоугольными оконными проемами, расстеклованными в шесть частей; проемы второго этажа дополнены в нижней подоконной части профилированной полочкой; стены завершает профилированный карниз, имеющий возвышение в части ризалита.



К

Е



3.4.4. Композиция, месторасположение, пропорции и размеры декоративных элементов северного фасада Объекта: третья часть фасада: композиция симметрично решенного фасада, средняя его часть повышенный ризалит, завершенный треугольным фронтоном с разорванным карнизом и фризом, акцентированный портиком и четыремя пилястрами с композитными капителями советского периода; под разрывом карниза, в средней части ризалита, расположен крупный арочный проем лестничной клетки с витражным остеклением, углы и простенки ризалита оформлены; по центру ризалита размещена входная группа.



11

Северный фасад

1



Вторая и четвертая части фасада Объекта: крылья фасада поделены с равным шагом широкими прямоугольными оконными проемами, расстекловаными в шесть частей; проемы второго этажа дополнены в нижней подоконной части, профилированной полочкой; стены завершает профилированный карниз.

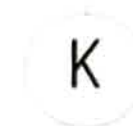




Первая и пятая части фасада Объекта: фланги фасада решены симметрично и оформлены в виде портика с четырьмя лопатками; стены завершает профилированный карниз.



3.4.5. Композиция, месторасположение, пропорции и размеры декоративных элементов восточного (дворового) фасада Объекта: боковые крылья в дворовой части выделены ризалитами на три оси проемов, в центральной части первого этажа расположен дверной проем; оконный проем второго этажа по центру ризалита дополнен в верхней части треугольным сандриком с полочкой; фасад поделен с равным шагом широкими прямоугольными оконными проемами, расстеклованными в шесть частей; проемы второго этажа дополнены в нижней подоконной части профилированной полочкой; стены завершает профилированный карниз, имеющий возвышение в части ризалита.



3.4.6. Композиция, месторасположение, пропорции и размеры декоративных элементов западного фасада Объекта: на фасаде расположены оконные проемы разной конфигурации; высокие оконные проемы с арочными сандриками и плечиками; балюстрада с ограждением, с прямоугольными столбиками с навершиями из шаров и фигурных оснований из балясин; стены завершает профилированный карниз.



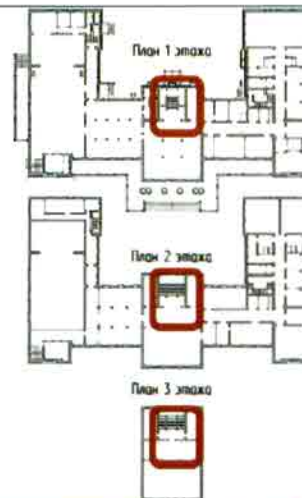
К Западный фасад Г





№ п/п	Описание предмета охраны	Изображение
3.5.  3.5.1.	<p>Композиция и архитектурно-художественное оформление интерьеров Объекта: интерьеры выполненные с применением классических форм, сказочной и пионерской символики.</p> <p>Композиция, месторасположение, пропорции и размеры декоративных элементов тамбура и вестибюля помещений: по центральной оси здания расположен вестибюль, в нем использована система опор в виде колонн квадратного сечения и пилястр с лепными капителями «композитного ордера»; кессонный потолок с лепными розетками.</p>	<p>Изображение</p>  <p>План 1 этажа</p>  

3.5.2. Композиция, месторасположение, пропорции и размеры декоративных элементов в помещениях первого этажа, второго этажа, третьего этажа Объекта: центральный лестничный марш с двумя промежуточными и выходными маршами с балюстрадой из фигурных точенных балясин с каннелюрами и современными перилами.

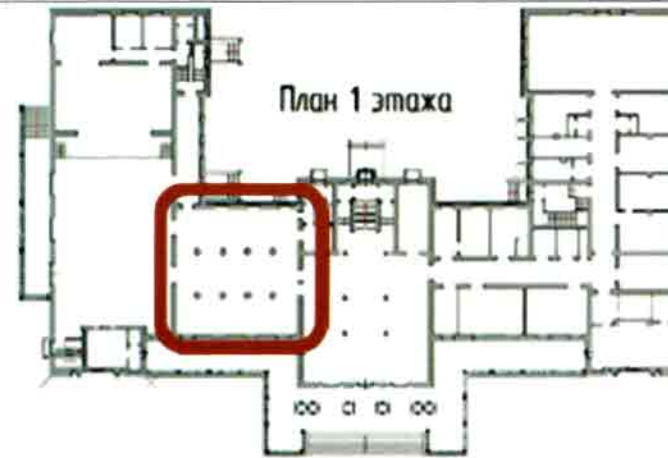


3.5.3. Композиция, месторасположение, пропорции и размеры декоративных элементов в помещении второго этажа Объекта: колонны с капителями «композитного ордера» с растительным декором и маскаронами (лесные мужеподобные божества и сатиры).





3.5.4. Композиция, месторасположение, пропорции и размеры декоративных элементов в помещениях первого этажа Объекта: колонны с капителями «композитного ордера» с растительным декором и небольшими маскаронами; кессонный потолок с лепными розетками, с растительным и геометрическим декором; сдвоенные дверные наличники с прямыми сандриками; пилястры с капителями «композитного ордера» с геометрическим декором.



3.5.5. Композиция, месторасположение, пропорции и размеры декоративных элементов в помещении первого этажа – актового зала Объекта: дверные наличники с прямыми сандриками; пилястры с капителями «композитного ордера» с растительным декором; небольшие лепные розетки балкона; пояса балкона из тяг; балюстрады с фигурными балясинами; полуциркульные ниши, обрамленные тягами с разорванным поясом из геометрического декора, объединенным в аркатурный пояс; настенный фриз с поясами из тяг, поясом ионики, поясом из лепных розеток растительного декора, поясом из сухариков, поясом из фигурных консолей растительного декора; лепной потолочный декор из поясов с геометрическими фигурами; кессоны с геометрическим декором и с небольшими лепными розетками растительного декора; объемные потолочные розетки.



3.5.6. Композиция, месторасположение, пропорции и размеры декоративных элементов в помещениях второго этажа Объекта: колонны и пилястры с капителями «композитного ордера», с растительным декором; лепные розетки с растительным и геометрическим декором различной конфигурации; дверных наличников с прямыми сандриками.





3.5.7. Композиция, месторасположение, пропорции и размеры декоративных элементов в помещениях второго этажа Объекта: дверные наличники с прямыми сандриками.



3.5.8. Композиция, месторасположение, пропорции и размеры декоративных элементов в помещениях второго этажа Объекта: дверных наличников с прямыми сандриками; колонны и пилястры с капителями «композитного ордера» с растительным декором; балюстрады с фигурными балясинами; полуциркульные ниши, обрамленные тягами, с разорванным поясом из геометрического декора, лепными розетками геометрического декора, объединенные в аркатурный пояс; настенный фриз с поясом из тяг, поясом с растительным декором и небольшими барельефами со сказочными фигурами и сюжетами, поясом из сухариков, поясом из фигурных консолей растительного декора; небольших потолочные угловые геометрические розетки; центральная потолочная розетка, декорированная сказочными сюжетами и геометрическим декором.

