

Администрация
Главы Республики Бурятия и
Правительства Республики Бурятия



Буряад Уласай Толгойлогшын
ба Буряад Уласай
Засагай газарай Захиргаан

ПРИКАЗ

АДМИНИСТРАЦИЯ ГЛАВЫ РЕСПУБЛИКИ БУРЯТИЯ БУРЯАД УЛАСАЙ ТОЛГОЙЛОГШЫН ЗАРЕГИСТРИРОВАННОЕ ПРАВОВОЕ АКТОВ ИСПОЛНИТЕЛЬНЫХ ОРГАНОВ ГОСУДАРСТВЕННОЙ ВЛАСТИ РЕСПУБЛИКИ БУРЯТИЯ	ПРАВИТЕЛЬСТВО РЕСПУБЛИКИ БУРЯТИЯ БУРЯАД УЛАСАЙ ЗАСАГАЙ ГАЗАРАЙ ЗАХИРГААН ЗАХИРАЛТА
ХУУЛИГА ШИЙДЭГЧИЙН ДЭГЭЭС БУРЯАД УЛАСАЙ АХУЙ НОМЕР ГОУДАРСТВЕННОЙ РЕГИСТРАЦИИ ГУРЬСОН БУЕ УДАЛДАГ АБАТАН ДУГААР	
от 08.05 2020 г. № 032020188	№ 1988
« 14 » 05 20 20 г.	
г. Улан-Удэ	

**Об утверждении границ территорий
объектов культурного наследия федерального значения,
расположенных в г. Бабушкин Кабанского района Республики Бурятия**

В соответствии с Федеральным законом от 25.06.2002 № 73-ФЗ «Об объектах культурного наследия (памятниках истории и культуры) народов Российской Федерации», Законом Республики Бурятия от 01.12.2003 № 542-III «Об объектах культурного наследия (памятниках истории и культуры) Республики Бурятия», в целях обеспечения сохранности объектов культурного наследия **п р и к а з ы в а ю:**

1. Утвердить границы территорий объектов культурного наследия федерального значения, расположенных в г. Бабушкин Кабанского района Республики Бурятия, согласно приложению к настоящему приказу.

2. Определить, что деятельность в границах территории объектов культурного наследия, указанных в приложении к настоящему приказу, осуществляется в соответствии с требованиями, предусмотренными статьями 5.1, 47.3 Федерального закона от 25.06.2002 № 73-ФЗ «Об объектах культурного наследия (памятниках истории и культуры) народов Российской Федерации».

3. Настоящий приказ вступает в силу со дня его официального опубликования.

**Заместитель Председателя Правительства
Республики Бурятия - Руководитель
Администрации Главы Республики Бурятия
и Правительства Республики Бурятия**



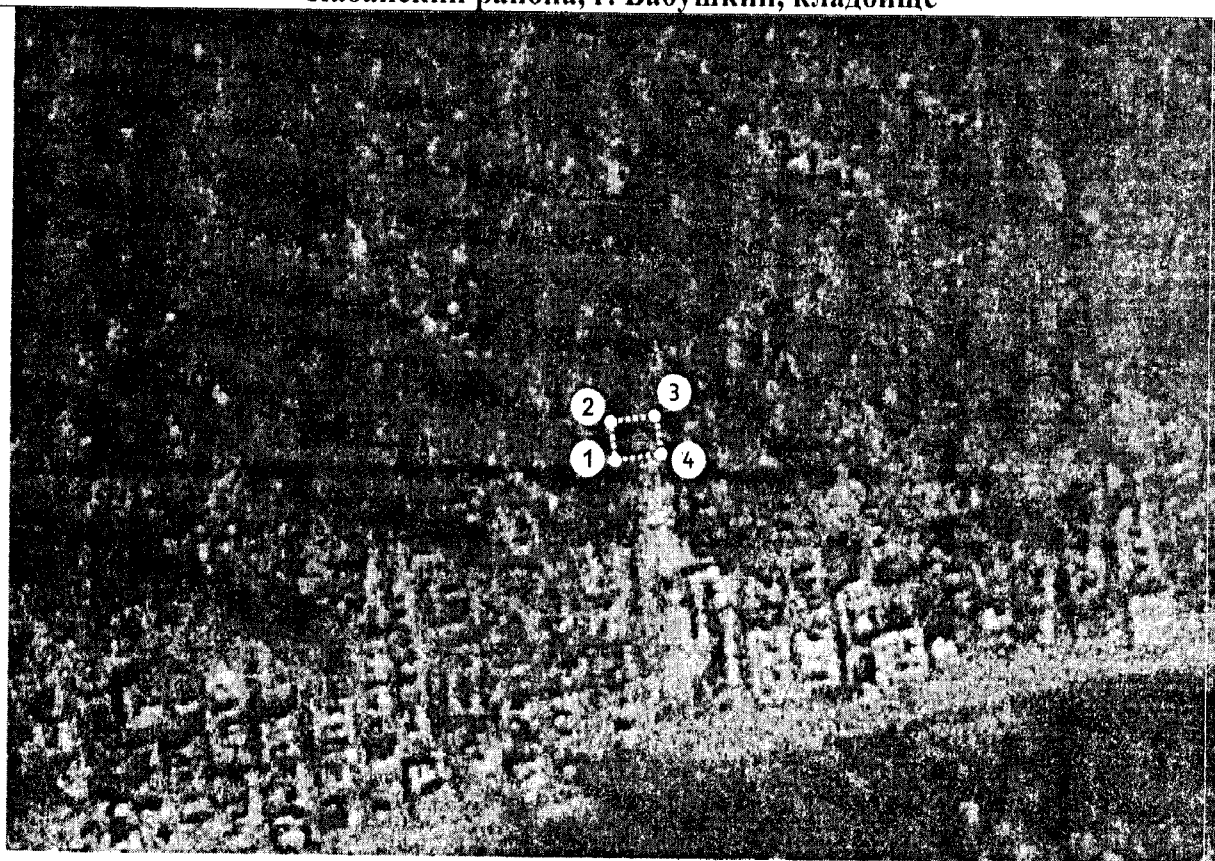
Б.Д. Цыренов

Раздел 3

Сведения о местоположении измененных (уточненных) границ объекта							
1. Система координат							
2. Сведения о характерных точках границ объекта							
Обозначение характерных точек границ	Существующие координаты, м		Измененные (уточненные) координаты, м		Метод определения координат характерной точки	Средняя квадратическая погрешность положения характерной точки (M _t), м	Описание обозначения точки на местности (при наличии)
	X	Y	X	Y			
-	-	-	-	-	-	-	-
3. Сведения о характерных точках части (частей) границы объекта							
Часть 1							
-	-	-	-	-	-	-	-

Раздел 4

План границ территории объекта культурного наследия «Братская могила, в которой похоронены Бабушкин Иван Васильевич (1873-1906) и его товарищи-революционеры, расстрелянные карателями», расположенного по адресу: Республика Бурятия, Кабанский района, г. Бабушкин, кладбище



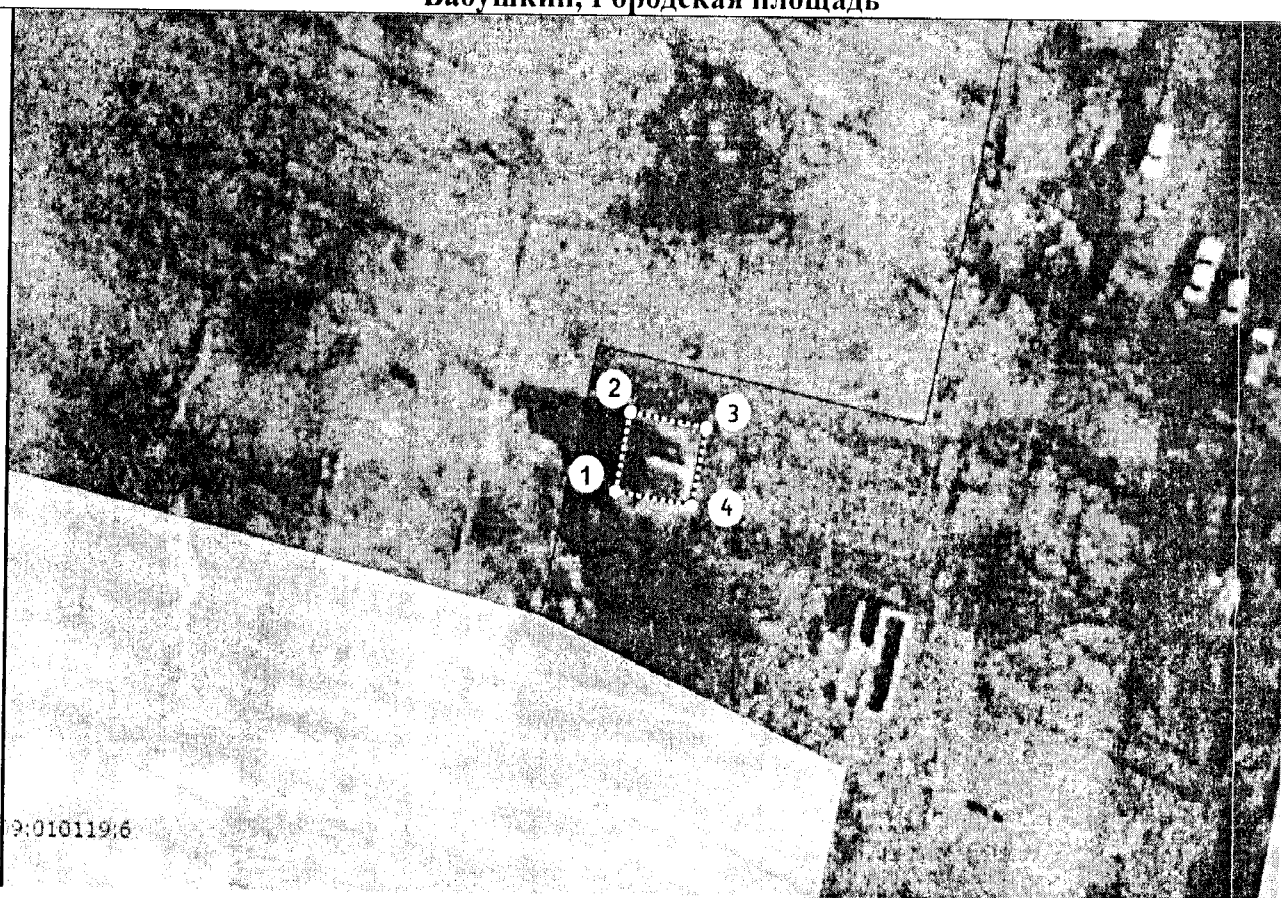
Масштаб 1 : 1000

Используемые условные знаки и обозначения:

	- Граница территории объекта
	- Характерная точка границы территории объекта
	- Обозначение характерной точки границы территории объекта

Раздел 4

План границ территории объекта культурного наследия «Памятник Бабушкину Ивану Васильевичу», расположенного по адресу: Республика Бурятия, Кабанский района, г. Бабушкин, Городская площадь



Масштаб 1 : 500

Используемые условные знаки и обозначения:

	- Граница территории объекта
	- Характерная точка границы территории объекта
	- Обозначение характерной точки границы территории объекта