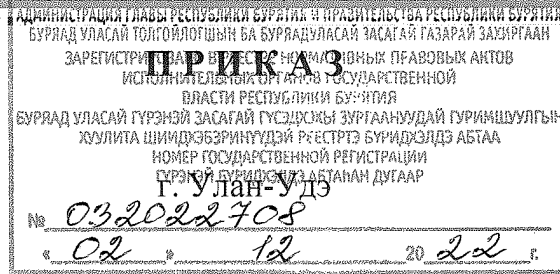


Администрация  
Главы Республики Бурятия  
и Правительства  
Республики Бурятия

Буряад Уласай  
Толгойлогшын  
ба Буряад Уласай Засагай  
газарай Захиргаан



15.11.2022

№ 698g

**О внесении изменения в приказ Администрации Главы Республики Бурятия и Правительства Республики Бурятия от 31.01.2019 № 20 д «Об утверждении границ территории объектов культурного наследия регионального значения, расположенных в Окинском районе Республики Бурятия»**

В соответствии с Федеральным законом от 25.06.2002 № 73-ФЗ «Об объектах культурного наследия (памятниках истории и культуры) народов Российской Федерации», Законом Республики Бурятия от 01.12.2003 № 542-III «Об объектах культурного наследия (памятниках истории и культуры) Республики Бурятия», в целях обеспечения сохранности объектов культурного наследия **п р и к а з ы в а ю:**

1. Внести в приложение к приказу Администрации Главы Республики Бурятия и Правительства Республики Бурятия от 31.01.2019 № 20 д «Об утверждении границ территории объектов культурного наследия регионального значения, расположенных в Окинском районе Республики Бурятия» (зарегистрирован в реестре нормативных правовых актов органов исполнительной власти Республики Бурятия 06.02.2019 № 032019041) изменение, изложив пункт 5 в новой редакции согласно приложению к настоящему приказу.

2. Настоящий приказ вступает в силу со дня его официального опубликования.

**Заместитель Председателя Правительства  
Республики Бурятия - Руководитель  
Администрации Главы Республики Бурятия  
и Правительства Республики Бурятия**



**Б.Д. Цыренов**

## ОПИСАНИЕ МЕСТОПОЛОЖЕНИЯ ГРАНИЦ

### 5. «Амбар», расположенный по адресу: Республика Бурятия, Окинский район, зимник Шарза

(наименование объекта, местоположение границ которого описано (далее – объект))

#### Раздел 1

Сведения об объекте		
№ п/п	Характеристики объекта	Описание характеристик
1	2	3
1	Местоположение объекта	Республика Бурятия, Окинский район, зимник Шарза
2	Площадь объекта ± величина погрешности определения площади ( $P \pm \Delta P$ )	-
3	Иные характеристики объекта	Северная граница: в 1 метре от северного фасада; Восточная граница: в 1 метре от восточного фасада; Южная граница: в 1 метре от южного фасада; Западная граница: в 1 метре от западного фасада

#### Раздел 2

Сведения о местоположении границ объекта					
1. Система координат <b>МСК-03, ЗОНА 1</b>					
2. Сведения о характерных точках границ объекта					
Обозначение характерных точек границ	Координаты, м		Метод определения координат характерной точки	Средняя квадратическая погрешность положения характерной точки (Mt), м	Описание обозначения точки на местности (при наличии)
	X	Y			
1	2	3	4	5	6
1	631500.75	1215350.3	Метод спутниковых геодезических измерений (определений)	0,1	-
2	631507.89	1215347.68	Метод спутниковых геодезических измерений (определений)	0,1	-
3	631510.06	1215353.6	Метод спутниковых геодезических измерений (определений)	0,1	-
4	631502.92	1215356.22	Метод спутниковых геодезических измерений (определений)	0,1	-
1	631500.75	1215350.3	Метод спутниковых геодезических измерений (определений)	0,1	-
3. Сведения о характерных точках части (частей) границы объекта					
Обозначение характерных точек границ	Координаты, м		Метод определения координат характерной точки	Средняя квадратическая погрешность положения характерной точки (Mt), м	Описание обозначения точки на местности (при наличии)
	X	Y			
1	2	3	4	5	6
Часть 1					
-	-	-	-	-	-

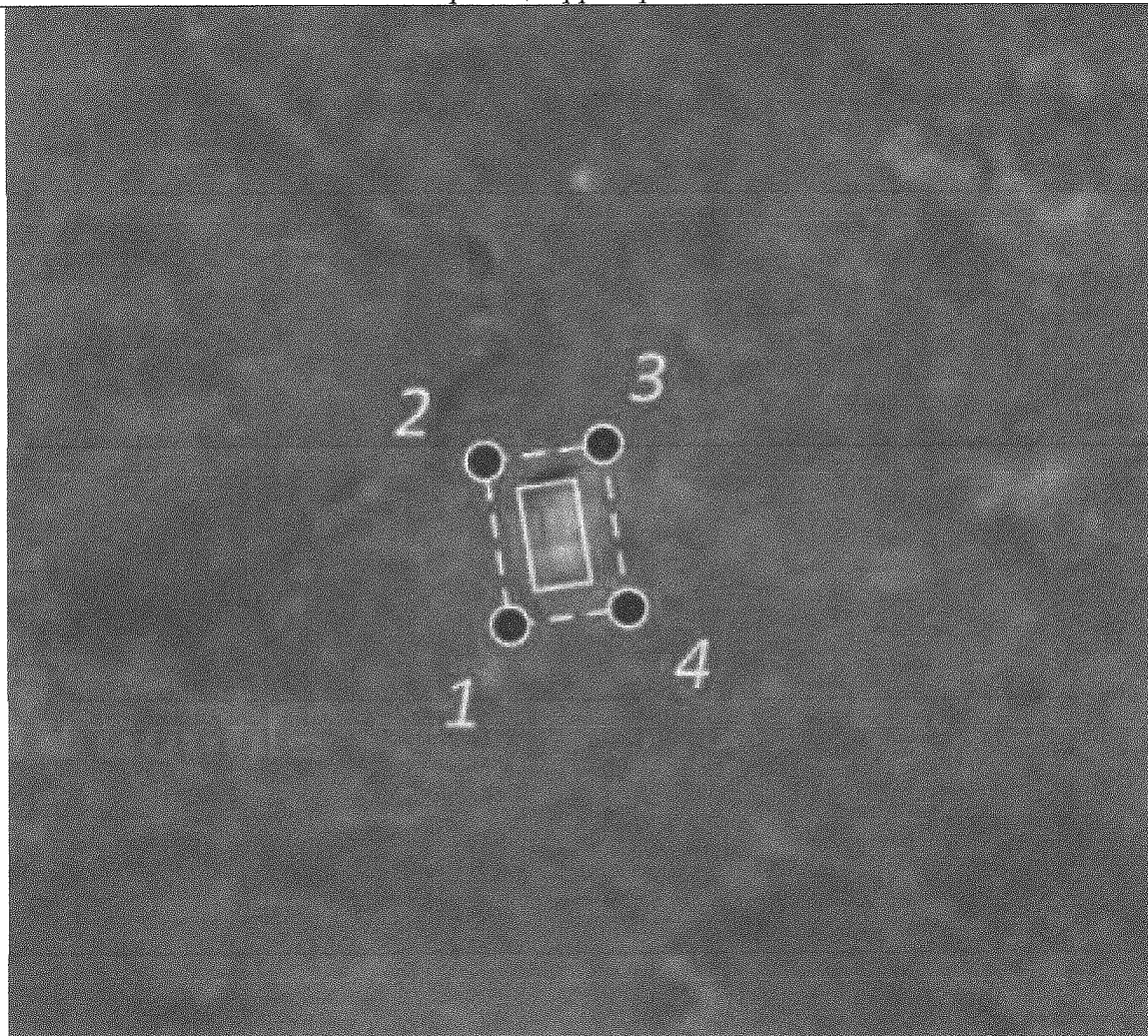
#### Раздел 3

Сведения о местоположении измененных (уточненных) границ объекта					
1. Система координат					
2. Сведения о характерных точках границ объекта					
	Существующие координаты, м	Измененные (уточненные) координаты, м			

Обозначение характерных точек границ	X	Y	X	Y	Метод определе- ния координат характерной точки	Средняя квадратическая погрешность положения характерной точки (Mt), м	Описание обозначения точки на местности (при наличии)
-	-	-	-	-	-	-	-
3. Сведения о характерных точках части (частей) границы объекта							
Часть 1							
-	-	-	-	-	-	-	-





#### Раздел 4

#### План границ территории объекта



Масштаб 1:500

Используемые условные знаки и обозначения:

-  – Объект культурного наследия (ОКН)
-  – Граница территории ОКН
-  – Поворотная (характерная) точка границы территории ОКН
-  – Обозначение поворотной (характерной) точки границы территории ОКН