



**Министерство природных ресурсов, экологии  
и туризма Республики Алтай**

**ПРИКАЗ**

г. Горно-Алтайск

«29» июля 2019 г.

№ 630

**Об утверждении Положения и границ памятника природы  
республиканского значения «Кучерлинское озеро»**

В соответствии с Федеральным законом от 14 марта 1995 года № 33-ФЗ «Об особо охраняемых природных территориях», Законом Республики Алтай от 24 декабря 2012 года № 70-РЗ «Об особо охраняемых природных территориях Республики Алтай», Положением о Министерстве природных ресурсов, экологии и туризма Республики Алтай утвержденном постановлением Правительства Республики Алтай от 21 мая 2015 года № 135,

**п р и к а з ы в а ю :**

1. Утвердить:

Положение о памятнике природы республиканского значения «Кучерлинское озеро» (приложение № 1 к настоящему Приказу);  
границы памятника природы республиканского значения «Кучерлинское озеро» (приложение № 2 к настоящему Приказу).

И.о. министра

Е.А. Мунатов

Приложение № 1  
к приказу Министерства  
природных ресурсов, экологии и  
туризма Республики Алтай  
от «29» июля 2019г. № 630

**Положение  
о памятнике природы республиканского значения  
«Кучерлинское озеро»**

**I. Общие положения**

1. Настоящее Положение о памятнике природы республиканского значения «Кучерлинское озеро» (далее - Положение) разработано в соответствии с Федеральным законом от 14 марта 1995 года № 33-ФЗ «Об особо охраняемых природных территориях», Законом Республики Алтай от 24 декабря 2012 года № 70-РЗ «Об особо охраняемых природных территориях в Республике Алтай».

2. В состав памятника природы республиканского значения «Кучерлинское озеро» (далее - памятник природы) входят природные комплексы, имеющие большое научное, природоохранное, эстетическое и эколого-просветительное значение.

3. Площадь памятника природы составляет 2753713 м<sup>2</sup>.

**II. Цели и задачи по сохранению памятника природы**

4. Целью создания памятника природы является сохранение уникального природного комплекса в естественном состоянии.

5. Задачи:

- а) сохранение естественных природных комплексов;
- б) сохранение и усиление средообразующих, водоохраных, защитных, санитарно-гигиенических и оздоровительных функций озера;
- в) поддержание целостности экосистемы;
- г) предотвращение деградации уникальной экосистемы;
- д) сохранение растительного и животного мира, в том числе редких видов животных и растений, занесенных в Красные книги Российской Федерации и Республики Алтай;
- е) организация экологического воспитания, образования и просвещения, обеспечение населения экологической информацией.

**III. Режим особой охраны территории памятника природы**

6. В границах памятника природы запрещается всякая хозяйственная и иная деятельность, угрожающая сохранению и состоянию охраняемых природных комплексов, в том числе:

а) деятельность, влекущая за собой нарушение почвенного покрова и геологических обнажений;

б) строительство магистральных дорог, трубопроводов, линий электропередач и других коммуникаций, строительство и эксплуатация хозяйственных и жилых объектов;

в) проведение геологоразведочных изысканий и разработка полезных ископаемых;

г) взрывные работы;

д) движение и стоянка транспортных средств (кроме специальных транспортных средств), за исключением их движения по дорогам и стоянки на дорогах в специально оборудованных местах;

е) устройство привалов, бивуаков, туристских стоянок и лагерей вне специально установленных и оборудованных мест;

ж) выжигание луговой растительности;

з) самовольное занятие земель;

и) загрязнение земель химическими и радиоактивными веществами, бытовыми отходами;

к) выпас и прогон скота;

л) заготовка лекарственного и технического сырья;

м) сбор редких и исчезающих, а также декоративных видов растений, уничтожение другой травянистой и кустарниковой растительности.

7. На территории памятника природы разрешается без нанесения ущерба охраняемым природным комплексам:

а) проведение необходимых противопожарных и других профилактических мероприятий для обеспечения противопожарной безопасности и поддержания санитарных свойств территории памятника природы;

б) проведение научно-исследовательских работ с частичным изъятием биоресурсов в соответствии с утвержденными в установленном порядке проектами производства работ без нанесения ущерба данному природному объекту;

в) организация экскурсий;

г) любительская ловля рыбы;

д) осуществлять иные виды деятельности, не противоречащие цели и задачам объявления объекта памятником природы и установленному в его отношении режиму особой охраны.

8. В исключительных случаях разрешается:

а) применение ядохимикатов и биологических средств при вспышке массового размножения вредителей сельского и лесного хозяйства;

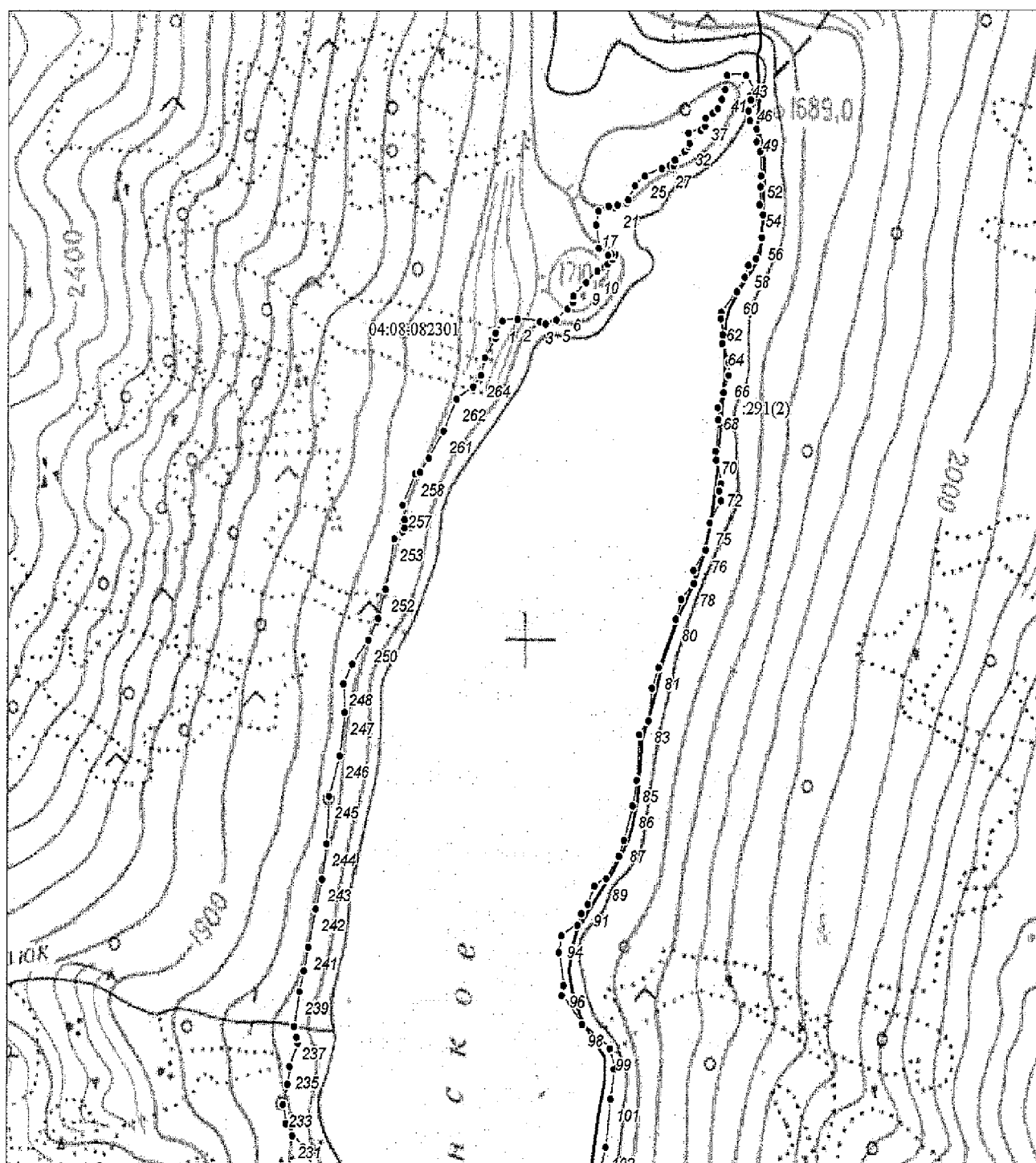
б) отстрел и отлов животных в случаях возникновения эпизоотии особо опасных заболеваний.

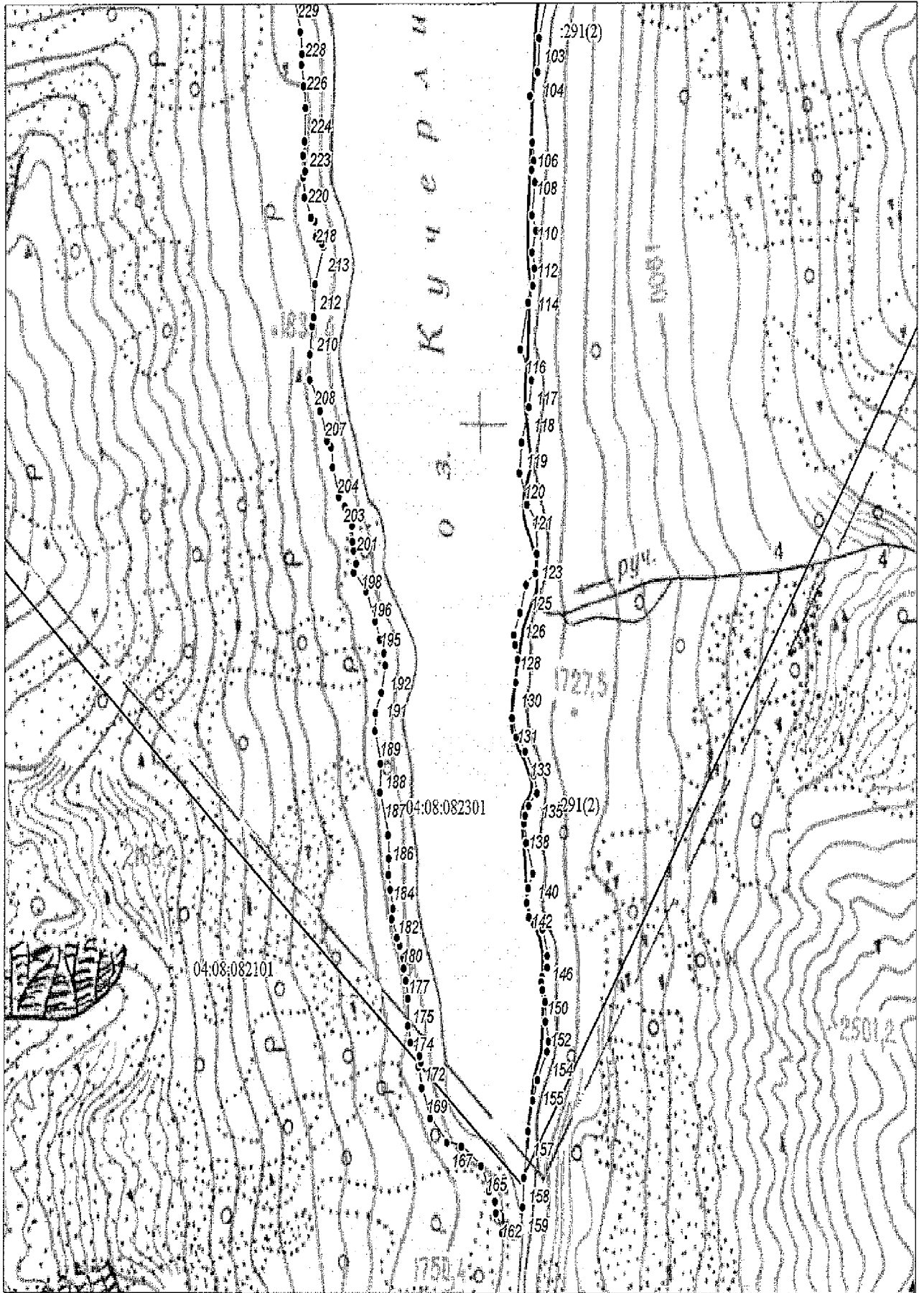
9. Граница памятника природы обозначается на местности информационными и предупредительными знаками.

Приложение № 2  
к приказу Министерства  
природных ресурсов, экологии и  
туризма Республики Алтай  
от «29» июля 2019г. № 630

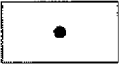
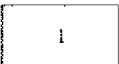
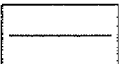
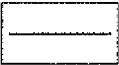
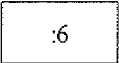
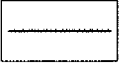
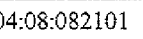
Границы памятника природы республиканского значения  
«Кучерлинское озеро»

I. Карта (План) памятника природы республиканского значения  
«Кучерлинское озеро»





## Условные обозначения

	Характерная точка границы объекта землеустройства
	Надписи номеров характерных точек границы объекта землеустройства
	Граница объекта землеустройства
	Существующая часть границы, имеющиеся в ЕГРН сведения о которой достаточны для определения ее местоположения
	Надписи кадастрового номера земельного участка
	Граница кадастрового квартала
	Обозначение кадастрового квартала

## II. Каталог координат поворотных точек границ памятника природы республиканского значения «Кучерлинское озеро»

### Система координат МСК-04, Зона 1

Номер точки	Координаты	
	X (м)	Y (м)
1	416071.61	1368204.10
2	416076.37	1368243.96
3	416073.32	1368302.24
4	416067.47	1368316.80
5	416078.01	1368345.55
6	416101.55	1368374.28
7	416116.03	1368387.66
8	416129.91	1368388.07
9	416159.61	1368420.91
10	416183.98	1368449.56
11	416199.42	1368475.88
12	416211.04	1368488.14
13	416220.13	1368496.13
14	416221.49	1368486.14
15	416218.95	1368477.21
16	416233.60	1368452.04
17	416283.46	1368443.67
18	416313.68	1368449.02
19	416324.92	1368475.29

Номер точки	Координаты	
	X (м)	Y (м)
135	412657.79	1368506.61
136	412632.11	1368483.53
137	412614.02	1368473.37
138	412598.19	1368470.33
139	412561.25	1368476.89
140	412501.75	1368498.20
141	412472.60	1368485.41
142	412444.56	1368482.64
143	412417.78	1368489.36
144	412403.34	1368504.21
145	412394.82	1368530.44
146	412342.54	1368545.40
147	412320.87	1368545.67
148	412301.40	1368531.53
149	412291.56	1368528.38
150	412275.84	1368532.66
151	412251.90	1368541.42
152	412212.73	1368543.12
153	412174.51	1368552.53

20	416322.71	1368490.11	154	412154.42	1368549.78
21	416327.77	1368498.05	155	412097.77	1368521.92
22	416332.71	1368522.76	156	412057.35	1368508.99
23	416339.73	1368526.16	157	411996.46	1368496.67
24	416371.87	1368543.92	158	411904.73	1368486.84
25	416393.62	1368568.56	159	411846.26	1368484.49
26	416411.15	1368612.55	160	411802.94	1368478.31
27	416417.22	1368633.11	161	411795.53	1368424.33
28	416417.70	1368644.60	162	411833.56	1368405.95
29	416430.41	1368646.40	163	411856.60	1368402.56
30	416449.81	1368671.10	164	411876.77	1368385.26
31	416461.51	1368680.78	165	411925.25	1368359.82
32	416467.36	1368683.25	166	411963.06	1368299.96
33	416489.63	1368680.37	167	411968.95	1368256.75
34	416497.47	1368711.68	168	412016.34	1368206.17
35	416503.36	1368717.18	169	412074.54	1368180.53
36	416505.50	1368722.92	170	412115.44	1368168.93
37	416523.43	1368724.43	171	412125.46	1368176.62
38	416535.97	1368742.95	172	412137.16	1368172.22
39	416545.70	1368755.33	173	412163.65	1368144.20
40	416566.75	1368766.00	174	412195.58	1368135.15
41	416588.20	1368774.23	175	412250.33	1368134.05
42	416618.71	1368778.60	176	412284.69	1368127.51
43	416620.29	1368828.46	177	412308.67	1368120.87
44	416583.92	1368848.39	178	412330.37	1368118.05
45	416575.00	1368839.17	179	412352.58	1368108.56
46	416565.94	1368841.33	180	412368.88	1368098.76
47	416542.98	1368835.39	181	412405.05	1368082.71
48	416521.46	1368840.11	182	412425.20	1368086.25
49	416502.62	1368858.61	183	412461.53	1368076.62
50	416475.01	1368858.51	184	412490.43	1368071.16
51	416454.21	1368868.16	185	412521.80	1368071.94
52	416399.68	1368871.37	186	412567.70	1368067.76
53	416375.15	1368870.90	187	412649.29	1368042.14
54	416336.26	1368868.95	188	412706.13	1368042.58
55	416313.58	1368878.40	189	412770.21	1368024.41
56	416264.41	1368877.21	190	412804.95	1368024.90
57	416218.85	1368862.45	191	412845.60	1368041.28
58	416204.71	1368843.30	192	412900.48	1368051.47
59	416179.37	1368834.85	193	412924.88	1368047.52
60	416148.48	1368814.92	194	412950.45	1368033.94
61	416102.91	1368774.93	195	412985.91	1368019.91
62	416088.88	1368773.69	196	413043.29	1367991.31
63	416054.46	1368779.47	197	413078.90	1367954.82
64	416034.70	1368778.70	198	413096.32	1367961.57
65	415993.67	1368796.76	199	413120.99	1367953.89
66	415965.33	1368797.11	200	413139.46	1367948.78
67	415927.22	1368785.50	201	413170.16	1367946.99
68	415893.07	1368770.28	202	413207.80	1367924.68
69	415866.20	1368773.01	203	413226.61	1367906.20
70	415797.08	1368767.31	204	413281.74	1367885.81
	415777.36	1368768.89	205	413321.06	1367882.22

72	415727.06	1368782.67
73	415711.56	1368778.90
74	415690.55	1368783.66
75	415641.67	1368755.85
76	415582.54	1368746.58
77	415538.10	1368715.48
78	415508.20	1368717.91
79	415473.52	1368685.66
80	415430.48	1368672.00
81	415324.11	1368630.75
82	415277.97	1368613.37
83	415206.79	1368606.64
84	415175.39	1368582.70
85	415076.62	1368578.46
86	415018.95	1368569.16
87	414942.85	1368548.44
88	414908.40	1368536.72
89	414856.66	1368504.40
90	414840.01	1368474.11
91	414799.00	1368456.80
92	414778.31	1368441.56
93	414753.66	1368430.77
94	414729.22	1368390.14
95	414693.29	1368384.33
96	414621.51	1368397.96
97	414599.31	1368394.31
98	414537.86	1368449.00
99	414486.42	1368522.14
100	414442.12	1368534.87
101	414376.17	1368527.51
102	414271.39	1368515.93
103	414133.19	1368480.87
104	414067.26	1368478.46
105	414020.09	1368456.56
106	413928.61	1368464.97
107	413894.34	1368469.33
108	413876.56	1368463.87
109	413851.97	1368473.87
110	413788.52	1368466.23
111	413757.76	1368479.11
112	413715.53	1368468.37
113	413684.33	1368475.77
114	413650.19	1368471.99
115	413617.29	1368459.27
116	413525.10	1368438.27
117	413464.20	1368472.06
118	413411.54	1368465.46
119	413342.48	1368445.99
120	413282.82	1368440.49

206	413333.86	1367868.73
207	413390.80	1367847.54
208	413451.68	1367815.03
209	413502.65	1367814.82
210	413558.53	1367820.19
211	413575.31	1367824.83
212	413639.73	1367827.10
213	413713.34	1367849.73
214	413719.76	1367845.93
215	413733.26	1367825.74
216	413759.75	1367819.27
217	413763.74	1367822.68
218	413770.15	1367811.68
219	413808.78	1367790.96
220	413848.73	1367786.76
221	413859.76	1367793.49
222	413889.70	1367786.00
223	413917.42	1367790.37
224	413982.64	1367791.75
225	414025.43	1367786.06
226	414067.24	1367777.85
227	414088.94	1367779.17
228	414133.08	1367772.89
229	414209.70	1367750.17
230	414253.46	1367725.45
231	414277.01	1367697.42
232	414302.49	1367679.27
233	414343.89	1367671.47
234	414388.38	1367681.64
235	414427.65	1367685.56
236	414479.28	1367705.94
237	414492.68	1367702.72
238	414516.21	1367694.99
239	414592.50	1367708.54
240	414637.31	1367718.46
241	414689.59	1367728.95
242	414772.82	1367746.09
243	414838.78	1367761.66
244	414917.77	1367771.58
245	415022.60	1367775.75
246	415113.27	1367801.05
247	415207.60	1367812.14
248	415270.39	1367807.25
249	415313.36	1367828.58
250	415367.48	1367869.26
251	415415.28	1367894.28
252	415478.61	1367911.98
253	415588.50	1367931.98
254	415603.97	1367953.33



121	413222.38	1368464.45	255	415613.78	1367958.90
122	413183.74	1368493.24	256	415631.04	1367958.13
123	413127.01	1368495.73	257	415662.06	1367951.78
124	413088.35	1368492.15	258	415730.76	1367983.90
125	413065.32	1368465.56	259	415735.05	1367995.87
126	413010.67	1368448.54	260	415766.38	1368018.40
127	412968.00	1368432.12	261	415825.97	1368055.93
128	412948.90	1368436.10	262	415897.61	1368088.89
129	412920.15	1368444.66	263	415926.00	1368131.47
130	412874.68	1368439.69	264	415950.85	1368150.93
131	412804.12	1368430.08	265	415990.49	1368160.51
132	412767.07	1368443.31	266	416033.90	1368186.55
133	412739.93	1368470.86	267	416045.06	1368186.82
134	412693.88	1368497.72			

---