



**ПРАВИТЕЛЬСТВО  
РЕСПУБЛИКИ МОРДОВИЯ**

**ПОСТАНОВЛЕНИЕ**

от 20.01.2022

№ 35

г. Саранск

Об утверждении границы охранной  
зоны газораспределительной сети

В соответствии с постановлением Правительства Российской Федерации от 20 ноября 2000 г. № 878 «Об утверждении Правил охраны газораспределительных сетей» и на основании ходатайства акционерного общества «Газпром газораспределение Саранск» Правительство Республики Мордовия **п о с т а н о в л я е т**:

1. Утвердить границы охранной зоны объекта «Распределительный газопровод низкого давления по ул. Свободы в с. Старые Турдаки Кочкуровского района РМ», назначение: 10) Сооружения коммунального хозяйства, протяженность 909 м, адрес объекта: Республика Мордовия, Кочкуровский район, с. Старые Турдаки, ул. Свобода, кадастровый номер 13:13:0213001:1485, находящегося в собственности акционерного общества «Газпром газораспределение Саранск», площадью 3274 кв. м согласно приложению.

2. Установить ограничения (обременения) на земельные участки, входящие в охранную зону газораспределительной сети, указанной в приложении к настоящему постановлению, определив условия их использования в соответствии с Правилами охраны газораспределительных сетей, утвержденными постановлением Правительства Российской Федерации от 20 ноября 2000 г. № 878.

3. Настоящее постановление вступает в силу со ~~дня~~ его официального опубликования.

**Председатель Правительства  
Республики Мордовия**



**В. СИДОРОВ**

**Приложение**  
к постановлению Правительства  
Республики Мордовия  
от 20 января 2022 г. № 35

**ОПИСАНИЕ МЕСТОПОЛОЖЕНИЯ ГРАНИЦ**

*Зона с особыми условиями использования территории - охранная зона распределительного газопровода низкого давления по ул. Свободы в с. Старые Турдаки Кочкуровского района РМ*

(наименование объекта, местоположение границ которого описано (далее - объект))

**Раздел 1**

Сведения об объекте		
№ п/п	Характеристики объекта	Описание характеристик
1	2	3
1	Местоположение объекта	Республика Мордовия, Кочкуровский р-н, Старые Турдаки с
2	Площадь объекта ± величина погрешности определения площади ( $P \pm \Delta P$ )	3 274 м <sup>2</sup> ± 20 м <sup>2</sup>
3	Иные характеристики объекта	<p>Вид объекта реестра границ: Зона с особыми условиями использования территории</p> <p>Содержание ограничений использования объектов недвижимости в пределах зоны или территории: Ограничения использования объектов недвижимости в границах зоны с особыми условиями использования территории предусмотрены Постановлением Правительства РФ от 20 ноября 2000 г. № 878 "Об утверждении Правил охраны газораспределительных сетей":</p> <p>"14. На земельные участки, входящие в охранные зоны газораспределительных сетей, в целях предупреждения их повреждения или нарушения условий их нормальной эксплуатации налагаются ограничения (обременения), которыми запрещается лицам, указанным в пункте 2 настоящих Правил:</p> <p>а) строить объекты жилищно-гражданского и производственного назначения;</p> <p>б) сносить и реконструировать мосты, коллекторы, автомобильные и железные дороги с расположенными на них газораспределительными сетями без предварительного выноса этих газопроводов по согласованию с эксплуатационными организациями;</p> <p>в) разрушать берегоукрепительные сооружения, водопропускные устройства, земляные и иные сооружения, предохраняющие газораспределительные сети от разрушений;</p> <p>г) перемещать, повреждать, засыпать и уничтожать опознавательные знаки, контрольно-измерительные пункты и другие устройства газораспределительных сетей;</p> <p>д) устраивать свалки и склады, разливать растворы кислот, солей, щелочей и других химически активных веществ;</p> <p>е) огораживать и перегораживать охранные зоны, препятствовать доступу персонала эксплуатационных организаций к газораспределительным сетям, проведению обслуживания и устранению повреждений газораспределительных сетей;</p> <p>ж) разводить огонь и размещать источники огня;</p> <p>з) рыть погреба, копать и обрабатывать почву сельскохозяйственными и мелиоративными орудиями и механизмами на глубину более 0,3 метра;</p> <p>и) открывать калитки и двери газорегуляторных пунктов, станций катодной и дренажной защиты, люки подземных колодцев, включать или отключать электроснабжение средств связи, освещения и систем телемеханики;</p> <p>к) набрасывать, приставлять и привязывать к опорам и наземным газопроводам, ограждениям и зданиям газораспределительных сетей посторонние предметы, лестницы, влезать на них;</p> <p>л) самовольно подключаться к газораспределительным сетям.</p> <p>Наименование охраняемого объекта: Распределительный газопровод низкого давления по ул. Свободы в с. Старые Турдаки Кочкуровского района РМ</p>

## Раздел 2

Сведения о местоположении границ объекта					
I. Система координат		МСК-13, зона 1			
2. Сведения о характерных точках границ объекта					
Обозначение характерных точек границ	Координаты, м		Метод определения координат характерной точки	Средняя квадратическая погрешность положения характерной точки (M <sub>t</sub> ), м	Описание обозначения точки на местности (при наличии)
	X	Y			
1	2	3	4	5	6
1	362 301,10	1 311 964,26	Метод спутниковых геодезических измерений (определений)	0,10	—
2	362 300,95	1 311 968,25		0,10	
3	362 148,69	1 311 962,49		0,10	
4	362 147,90	1 311 962,29		0,10	
5	362 147,26	1 311 961,80		0,10	
6	362 101,32	1 311 950,59		0,10	
7	362 059,95	1 311 935,84		0,10	
8	362 044,76	1 311 923,90		0,10	
9	362 039,82	1 311 918,05		0,10	
10	362 027,43	1 311 897,38		0,10	
11	362 010,44	1 311 859,38		0,10	
12	361 996,36	1 311 822,48		0,10	
13	361 974,54	1 311 775,29		0,10	
14	361 959,81	1 311 741,24		0,10	
15	361 954,43	1 311 720,25		0,10	
16	361 947,26	1 311 663,64		0,10	
17	361 935,91	1 311 608,60		0,10	
18	361 928,20	1 311 571,79		0,10	
19	361 925,10	1 311 559,16		0,10	
20	361 915,42	1 311 494,70		0,10	
21	361 910,07	1 311 475,17		0,10	
22	361 905,17	1 311 467,36		0,10	
23	361 900,32	1 311 465,19		0,10	
24	361 873,44	1 311 463,72		0,10	
25	361 853,54	1 311 469,15		0,10	
26	361 836,85	1 311 476,00		0,10	
27	361 835,33	1 311 472,30		0,10	
28	361 852,24	1 311 465,35		0,10	
29	361 873,02	1 311 459,68		0,10	
30	361 901,28	1 311 461,23		0,10	
31	361 907,91	1 311 464,20		0,10	
32	361 913,77	1 311 473,55		0,10	
33	361 919,34	1 311 493,88		0,10	
34	361 929,02	1 311 558,38		0,10	
35	361 932,10	1 311 570,91		0,10	
36	361 939,83	1 311 607,78		0,10	
37	361 951,20	1 311 662,98		0,10	
38	361 958,37	1 311 719,50		0,10	
39	361 963,61	1 311 739,94		0,10	
40	361 978,20	1 311 773,65		0,10	
41	362 000,04	1 311 820,92		0,10	
42	362 014,14	1 311 857,86		0,10	
43	362 030,99	1 311 895,52		0,10	
44	362 043,08	1 311 915,71		0,10	
45	362 047,56	1 311 921,00		0,10	
46	362 061,91	1 311 932,30		0,10	
47	362 102,46	1 311 946,75		0,10	
48	362 149,32	1 311 958,19		0,10	
49	362 150,06	1 311 958,54		0,10	
1	362 301,10	1 311 964,26	0,10		
3. Сведения о характерных точках части (частей) границы объекта					
1	2	3	4	5	6
—	—	—	—	—	—



Прохождение границы		Описание прохождения границы
от точки	до точки	
1	2	3
—	—	—

Раздел 4  
План границ

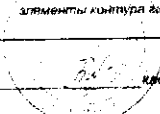


Масштаб 1:4 000

Используемые условные знаки и обозначения

- граница охранной зоны
- граница кадастрового квартала
- 13.13.0213001 номер кадастрового квартала
- элементы культуры сельскохозяйственных земель

Подпись

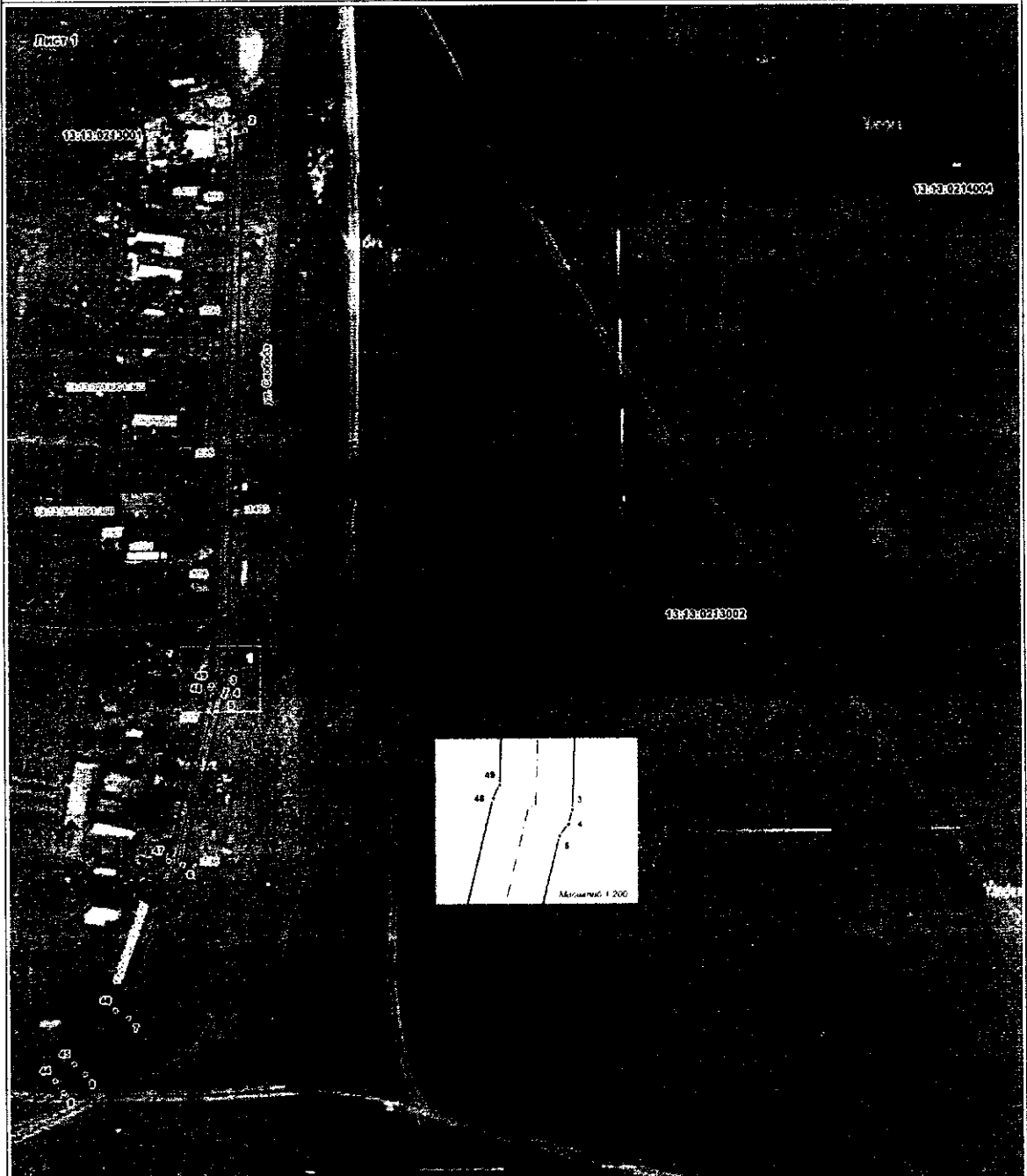


Кадастровый инженер, Е. В. Биушкина

Дата 14.12.2006 г.

Раздел 4

План границ

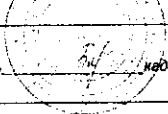


Масштаб 1:1 000

Используемые условные знаки и обозначения

- граница охранной зоны
- 1 обозначение характерной точки границы охранной зоны
- граница газопровода
- 13:03:02:0001 номер кадастрового квартала

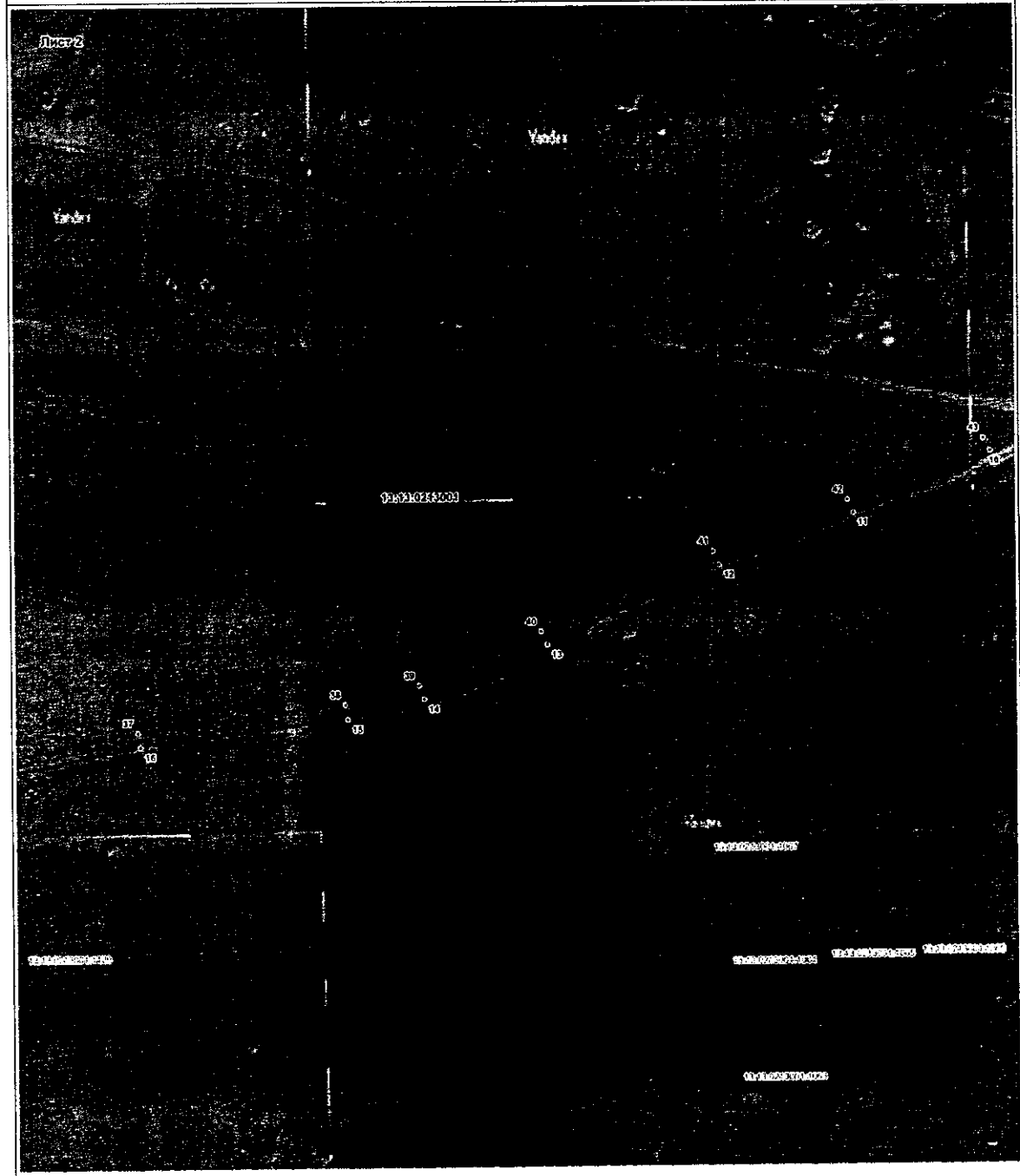
- граница земельного участка по сведениям ЕИРМ
- 13:03:02:0001 кадастровый номер земельного участка
- граница и номер объектов капитального строительства по сведениям ЕГРН
- элементы контура газопровода
- границы зон с особыми условиями использования территорий

Подпись  кадастровый инженер, Е.В.Биушкина

Дата 02 11 2011 г.

Раздел 4

План границ



Масштаб 1:1 000

Используемые условные знаки и обозначения

- граница охранной зоны
- 1 - обозначение характерной точки границы охранной зоны
- граница кадастрового квартала
- 13:13:0213001 номер кадастрового квартала

- граница земельных участков по сведениям ЕГРН
- 13:13:0213001:003 кадастровый номер земельного участка
- граница и номер объектов капитального строительства по сведениям ЕГРН
- элемент контура газопровода
- границы зон с особыми условиями использования территории

Подпись \_\_\_\_\_ кадастровый инженер, Е.В.Бушкина

Дата " 24 " 12 " 2017 г.



Раздел 4  
План границ



Масштаб 1:1 000

Используемые условные знаки и обозначения

- граница охранной зоны
- обозначение характерной точки границы охранной зоны
- граница кадастрового квартала
- 13.13.0213001 номер кадастрового квартала

- граница земельных участков по сведениям ЕГРН
- 13.13.0213001 001 кадастровый номер земельного участка
- граница и номер объектов капитального строительства по сведениям ЕГРН
- элементы контура газопровода
- границы зон с особыми условиями использования территории

Подпись \_\_\_\_\_ кадастровый инженер, Е.В.Бушкина

Дата " 09 " 07 2021 г.