



**ПРАВИТЕЛЬСТВО
РЕСПУБЛИКИ МОРДОВИЯ
ПОСТАНОВЛЕНИЕ**

от 27.01.2022

№ 66

г. Саранск

Об утверждении границы охранной
зоны газораспределительной сети

В соответствии с постановлением Правительства Российской Федерации от 20 ноября 2000 г. № 878 «Об утверждении Правил охраны газораспределительных сетей» и на основании ходатайства акционерного общества «Газпром газораспределение Саранск» Правительство Республики Мордовия **п о с т а н о в л я е т**:

1. Утвердить границы охранной зоны объекта «Газопровод высокого и низкого давления с. Татарская Тавла Лямбирского района», назначение: 7.7. Сооружения трубопроводного транспорта, протяженность 1141 м, адрес объекта: Республика Мордовия, Лямбирский район, с. Татарская Тавла, кадастровый номер 13:15:0103002:1729, находящегося в собственности акционерного общества «Газпром газораспределение Саранск», площадью 4612 кв. м согласно приложению.

2. Установить ограничения (обременения) на земельные участки, входящие в охранную зону газораспределительной сети, указанной в приложении к настоящему постановлению, определив условия их использования в соответствии с Правилами охраны газораспределительных сетей, утвержденными постановлением Правительства Российской Федерации от 20 ноября 2000 г. № 878.

3. Настоящее постановление вступает в силу со дня его официального опубликования.

**Председатель Правительства
Республики Мордовия**



В. СИДОРОВ

Приложение
к постановлению Правительства
Республики Мордовия
от 27 января 2022г. № 66

ОПИСАНИЕ МЕСТОПОЛОЖЕНИЯ ГРАНИЦ
*Зона с особыми условиями использования территории - охранная зона
газопровода высокого и низкого давления с. Татарская Тавла
Лямбирского района*

(наименование объекта, местоположение границ которого описано (далее - объект))

Раздел 1

Сведения об объекте

№ п/п	Характеристики объекта	Описание характеристик
1	2	3
1	Местоположение объекта	Республика Мордовия, Лямбирский р-н, Татарская Тавла с
2	Площадь объекта ± величина погрешности определения площади (P ± ΔP)	4 612 м ² ± 24 м ²
3	Иные характеристики объекта	<p>Вид объекта реестра границ: Зона с особыми условиями использования территории</p> <p>Содержание ограничений использования объектов недвижимости в пределах зоны или территории: Ограничения использования объектов недвижимости в границах зоны с особыми условиями использования территории предусмотрены Постановлением Правительства РФ от 20 ноября 2000 г. № 878 "Об утверждении Правил охраны газораспределительных сетей":</p> <p>"14. На земельные участки, входящие в охранные зоны газораспределительных сетей, в целях предупреждения их повреждения или нарушения условий их нормальной эксплуатации налагаются ограничения (обременения), которыми запрещается лицам, указанным в пункте 2 настоящих Правил:</p> <p>а) строить объекты жилищно-гражданского и производственного назначения;</p> <p>б) сносить и реконструировать мосты, коллекторы, автомобильные и железные дороги с расположенными на них газораспределительными сетями без предварительного выноса этих газопроводов по согласованию с эксплуатационными организациями;</p> <p>в) разрушать берегоукрепительные сооружения, водопропускные устройства, земляные и иные сооружения, предохраняющие газораспределительные сети от разрушений;</p> <p>г) перемещать, повреждать, засыпать и уничтожать опознавательные знаки, контрольно-измерительные пункты и другие устройства газораспределительных сетей;</p> <p>д) устраивать свалки и склады, разливать растворы кислот, солей, щелочей и других химически активных веществ;</p> <p>е) огораживать и перегораживать охранные зоны, препятствовать доступу персонала эксплуатационных организаций к газораспределительным сетям, проведению обслуживания и устранению повреждений газораспределительных сетей;</p> <p>ж) разводить огонь и размещать источники огня;</p> <p>з) рыть погреба, копать и обрабатывать почву сельскохозяйственными и мелиоративными орудиями и механизмами на глубину более 0,3 метра;</p> <p>и) открывать калитки и двери газорегуляторных пунктов, станций катодной и дренажной защиты, люки подземных колодцев, включать или отключать электроснабжение средств связи, освещения и систем телемеханики;</p> <p>к) набрасывать, приставлять и привязывать к опорам и надземным газопроводам, ограждениям и зданиям газораспределительных сетей посторонние предметы, лестницы, влезать на них;</p> <p>л) самовольно подключаться к газораспределительным сетям.</p> <p>Наименование охраняемого объекта: Газопровод высокого и низкого давления с. Татарская Тавла Лямбирского района</p>

Раздел 2

Сведения о местоположении границ объекта					
1. Система координат		МСК-13, зона I			
2. Сведения о характерных точках границ объекта					
Обозначение характерных точек границ	Координаты, м		Метод определения координат характерной точки	Средняя квадратическая погрешность положения характерной точки (M _t), м	Описание обозначения точки на местности (при наличии)
	X	Y			
1	2	3	4	5	6
1	397 695,94	1 301 870,33	Метод спутниковых геодезических измерений (определений)	0,10	—
2	397 696,17	1 301 874,32		0,10	
3	397 649,81	1 301 876,94		0,10	
4	397 534,67	1 301 882,49		0,10	
5	397 404,61	1 301 892,68		0,10	
6	397 343,28	1 301 896,92		0,10	
7	397 343,01	1 301 892,93		0,10	
8	397 404,31	1 301 888,68		0,10	
9	397 534,41	1 301 878,49		0,10	
10	397 649,61	1 301 872,94		0,10	
1	397 695,94	1 301 870,33		0,10	
11	397 704,43	1 301 919,81		0,10	
12	397 704,83	1 301 923,79		0,10	
13	397 540,29	1 301 940,44		0,10	
14	397 453,41	1 301 951,44		0,10	
15	397 453,33	1 301 959,50		0,10	
16	397 430,54	1 301 962,31		0,10	
17	397 430,31	1 301 973,24		0,10	
18	397 358,55	1 301 974,21		0,10	
19	397 358,49	1 301 970,21		0,10	
20	397 426,39	1 301 969,30		0,10	
21	397 426,62	1 301 958,77		0,10	
22	397 449,37	1 301 955,96		0,10	
23	397 449,45	1 301 947,92		0,10	
24	397 539,83	1 301 936,46		0,10	
11	397 704,43	1 301 919,81		0,10	
25	396 350,47	1 302 844,83		0,10	
26	396 349,21	1 302 848,63		0,10	
27	396 333,37	1 302 843,36		0,10	
28	396 326,70	1 302 839,99		0,10	
29	396 315,72	1 302 837,08		0,10	
30	396 314,64	1 302 839,00		0,10	
31	396 282,13	1 302 829,45		0,10	
32	396 192,26	1 302 807,28		0,10	
33	396 039,41	1 302 775,76		0,10	
34	396 033,47	1 302 775,22		0,10	
35	395 929,13	1 302 754,32		0,10	
36	395 929,91	1 302 750,40		0,10	
37	396 034,05	1 302 771,26		0,10	
38	396 039,99	1 302 771,80		0,10	
39	396 193,14	1 302 803,38		0,10	
40	396 283,17	1 302 825,59		0,10	
41	396 312,72	1 302 834,26		0,10	
42	396 313,76	1 302 832,42		0,10	
43	396 328,12	1 302 836,23	0,10		
44	396 334,91	1 302 839,66	0,10		
25	396 350,47	1 302 844,83	0,10		

3. Сведения о характерных точках части (частей) границы объекта

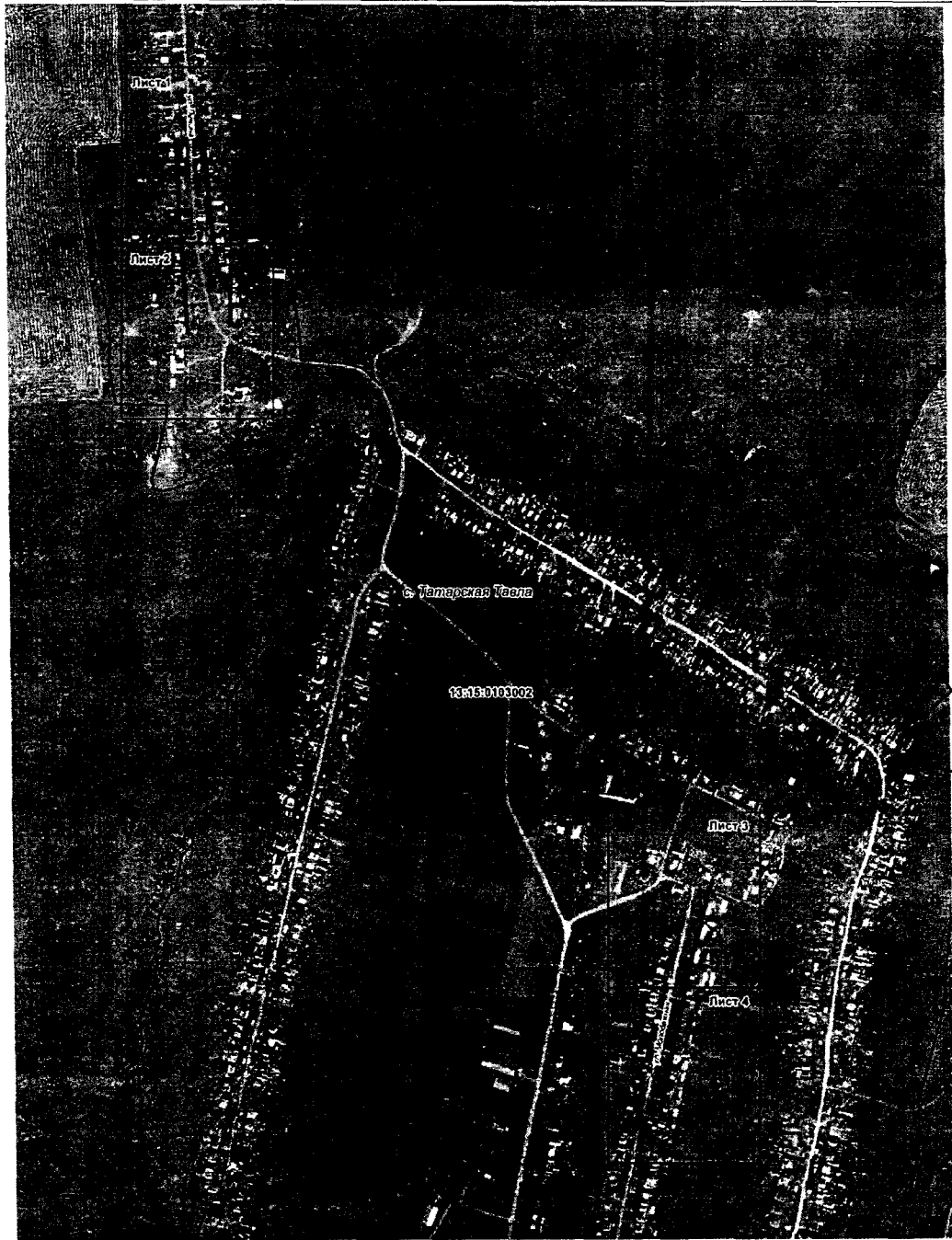
Раздел 2

Сведения о местоположении границ объекта					
1	2	3	4	5	6
—	—	—	—	—	—

Прохождение границы		Описание прохождения границы
от точки	до точки	
1	2	3
—	—	—

Раздел 4

План границ



Масштаб 1:7 000

Используемые условные знаки и обозначения

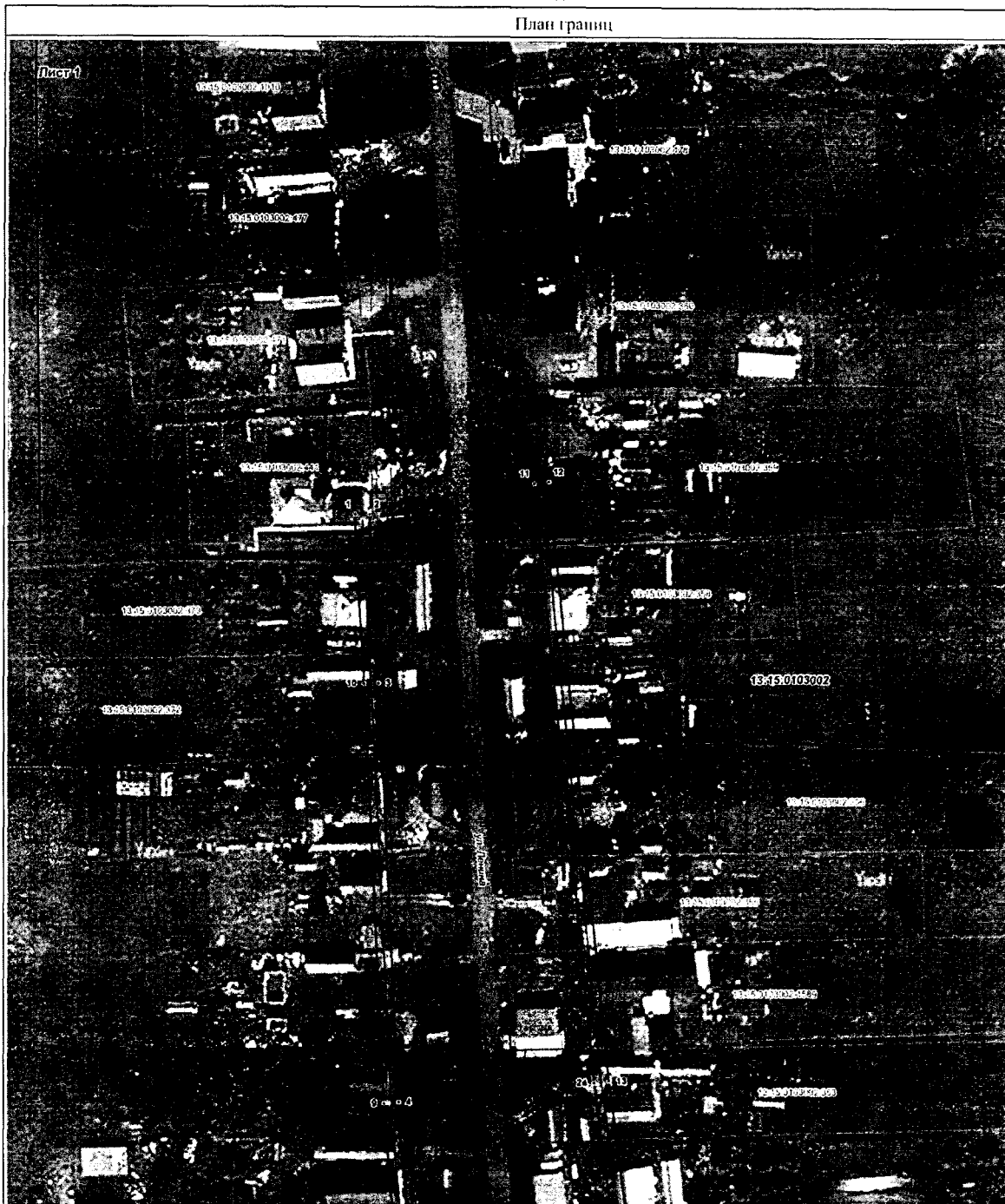
- граница охранной зоны
- граница кадастрового квартала
- 13:15:0103002 номер кадастрового квартала
- - - - - элементы контура газопровода

Подпись _____ кадастровый инженер, Е.В. Буужина

Дата _____ г.

Раздел 4

План границ



Масштаб 1:1 000

Используемые условные знаки и обозначения

— граница охранной зоны

• 1 обозначение характерной точки границы охранной зоны

— граница кадастрового квартала

13:15:0103002 номер кадастрового квартала

— граница земельных участков по сведениям ЕГРН

13:15:0103002-441 кадастровый номер земельного участка

— граница и номер объектов капитального строительства по сведениям ЕГРН

— элементы контура газопровода

— границы зон с особыми условиями использования территорий

Подпись _____ кадастровый инженер, Е.В. Буижина

Дата _____ г.

Раздел 4

План границ



Масштаб 1:1 000

Используемые условные знаки и обозначения

- граница охранной зоны
- 1 обозначение характерной точки границы охранной зоны
- граница кадастрового квартала
- 13.15.0103002 номер кадастрового квартала

- граница земельных участков по сведениям ЕГРН
- 13.15.0103001.441 кадастровый номер земельного участка
- границы и номер объектов капитального строительства по сведениям ЕГРН
- элементы контура газопровода
- границы зон с особыми условиями использования территорий

Подпись  кадастровый инженер, Е.В. Буужина

Дата " 07 " 19 2017 г.

Раздел 4

План границ



Масштаб 1:1 000

Используемые условные знаки и обозначения

—	граница охранной зоны	—	граница земельных участков по сведениям ЕГРН
•	обозначение характерной точки границы охранной зоны	13.15.0103002.441	кадастровый номер земельного участка
—	граница кадастрового квартала	□	граница и номер объектов капитального строительства по сведениям ЕГРН
13.15.0103002	номер кадастрового квартала	—	элементы контура газопровода
		—	границы зон с особыми условиями использования территорий

Подпись _____ кадастровый инженер, Е.В. Буушкина

Дата " 07 " 2024 г.

Раздел 4
План границ



Масштаб 1:1 000

Используемые условные знаки и обозначения

- | | | | |
|---------------|---|-------------------|---|
| — | граница охранной зоны | — | граница земельных участков по сведениям ЕГРН |
| • | обозначение характерной точки границы охранной зоны | 13:15:0103002:441 | кадастровый номер земельного участка |
| — | границы кадастрового квартала | 412 | граница и номер объектов капитального строительства по сведениям ЕГРН |
| 13:15:0103002 | номер кадастрового квартала | — | элементы контура газопровода |
| | | — | границы зон с особыми условиями использования территорий |

Подпись  кадастровый инженер, Е.В.Буиушкина

Дата 27.04.2014 г.