



**ПРАВИТЕЛЬСТВО  
РЕСПУБЛИКИ МОРДОВИЯ**

**ПОСТАНОВЛЕНИЕ**

от 27.01.2022

№ 79

г. Саранск

Об утверждении границы охранной  
зоны газораспределительной сети

В соответствии с постановлением Правительства Российской Федерации от 20 ноября 2000 г. № 878 «Об утверждении Правил охраны газораспределительных сетей» и на основании ходатайства акционерного общества «Газпром газораспределение Саранск» Правительство Республики Мордовия **п о с т а н о в л я е т**:

1. Утвердить границы охранной зоны объекта «Газопровод низкого давления по ул. Топливная п. ст. Воеводское», назначение: Сооружения трубопроводного транспорта, протяженность 609 м, адрес объекта: Республика Мордовия, Кочкуровский район, п. ст. Воеводское, ул. Топливная, кадастровый номер 13:13:0212002:349, находящегося в собственности акционерного общества «Газпром газораспределение Саранск», площадью 4182 кв. м согласно приложению.

2. Установить ограничения (обременения) на земельные участки, входящие в охранную зону газораспределительной сети, указанной в приложении к настоящему постановлению, определив условия их использования в соответствии с Правилами охраны газораспределительных сетей, утвержденными постановлением Правительства Российской Федерации от 20 ноября 2000 г. № 878.

3. Настоящее постановление вступает в силу со дня его официального опубликования.

Председатель Правительства  
Республики Мордовия



**В. СИДОРОВ**

**Приложение**  
к постановлению Правительства  
Республики Мордовия  
от 27 января 2022 г. № 79

**ОПИСАНИЕ МЕСТОПОЛОЖЕНИЯ ГРАНИЦ**  
*Зона с особыми условиями использования территории - Охранная зона  
газораспределительной сети «Газопровод низкого давления по ул. Топливая  
п .ст. Воеводское»*

(наименование объекта, местоположение границ которого описано (далее - объект))

**Раздел 1**

**Сведения об объекте**

№ п/п	Характеристики объекта	Описание характеристик
1	2	3
1	Местоположение объекта	Республика Мордовия, Кочкуровский р-н, Ст. Воеводское п
2	Площадь объекта ± величина погрешности определения площади ( $P \pm \Delta P$ )	4 182 м <sup>2</sup> ± 23 м <sup>2</sup>
3	Иные характеристики объекта	Вид объекта реестра границ: Зона с особыми условиями использования территории Содержание ограничений использования объектов недвижимости в пределах зоны или территории: Особые условия использования в соответствии с "Правилами охраны газораспределительных сетей", утвержденных постановлением Правительства РФ от 20.11.2000 года № 878. Наименование охраняемого объекта: "Газопровод низкого давления по ул. Топливая п.ст. Воеводское"

## Раздел 2

Сведения о местоположении границ объекта					
1. Система координат СК кадастрового округа					
2. Сведения о характерных точках границ объекта					
Обозначение характерных точек границ	Координаты, м		Метод определения координат характерной точки	Средняя квадратическая погрешность положения характерной точки (M <sub>t</sub> ), м	Описание обозначения точки на местности (при наличии)
	X	Y			
1	2	3	4	5	6
1	365 333,88	1 304 044,84	Метод спутниковых геодезических измерений (определений)	0,10	
2	365 332,60	1 304 112,73		0,10	
3	365 399,40	1 304 118,54		0,10	
4	365 398,81	1 304 125,04		0,10	
5	365 394,83	1 304 124,68		0,10	
6	365 395,06	1 304 122,18		0,10	
7	365 328,52	1 304 116,39		0,10	
8	365 329,80	1 304 048,76		0,10	
9	365 300,08	1 304 048,19		0,10	
10	365 278,91	1 304 047,82		0,10	
11	365 278,91	1 304 050,02		0,10	
12	365 274,91	1 304 050,02		0,10	
13	365 274,91	1 304 047,72		0,10	
14	365 266,79	1 304 047,46		0,10	
15	365 266,77	1 304 049,55		0,10	
16	365 262,77	1 304 049,51		0,10	
17	365 262,79	1 304 047,32		0,10	
18	365 240,65	1 304 046,59		0,10	
19	365 240,49	1 304 048,85		0,10	
20	365 236,50	1 304 048,56		0,10	
21	365 236,65	1 304 046,48		0,10	
22	365 184,06	1 304 045,30		0,10	
23	365 183,53	1 304 050,14		0,10	
24	365 179,56	1 304 049,70		0,10	
25	365 180,05	1 304 045,18		0,10	
26	365 133,34	1 304 043,52		0,10	
27	365 134,20	1 304 044,72		0,10	
28	365 134,79	1 304 047,99		0,10	
29	365 134,38	1 304 052,33		0,10	
30	365 130,75	1 304 057,33		0,10	
31	365 125,37	1 304 059,23		0,10	
32	365 123,46	1 304 059,31		0,10	
33	365 117,58	1 304 057,40		0,10	
34	365 113,95	1 304 052,40		0,10	
35	365 113,35	1 304 049,22		0,10	
36	365 113,74	1 304 044,73		0,10	
37	365 115,44	1 304 042,47		0,10	
38	365 109,31	1 304 041,97		0,10	
39	365 109,64	1 304 037,98		0,10	
40	365 119,98	1 304 038,87		0,10	
41	365 123,18	1 304 037,82		0,10	
42	365 124,69	1 304 037,81		0,10	
43	365 129,51	1 304 039,38		0,10	
44	365 182,33	1 304 041,26		0,10	
45	365 238,84	1 304 042,53		0,10	
46	365 264,87	1 304 043,39		0,10	
47	365 276,96	1 304 043,79		0,10	
48	365 298,30	1 304 044,16		0,10	

## Раздел 2

Сведения о местоположении границ объекта					
1	2	3	4	5	6
49	365 299,05	1 304 035,81	Метод спутниковых геодезических измерений (определений)	0,10	
50	365 293,63	1 304 037,56		0,10	
51	365 291,90	1 304 037,57		0,10	
52	365 287,17	1 304 036,36		0,10	
53	365 282,27	1 304 038,22		0,10	
54	365 279,66	1 304 038,43		0,10	
55	365 273,78	1 304 036,52		0,10	
56	365 272,63	1 304 034,79		0,10	
57	365 241,33	1 304 034,69		0,10	
58	365 240,73	1 304 035,51		0,10	
59	365 234,85	1 304 037,42		0,10	
60	365 231,96	1 304 037,11		0,10	
61	365 227,69	1 304 035,38		0,10	
62	365 222,43	1 304 037,09		0,10	
63	365 220,18	1 304 036,93		0,10	
64	365 215,16	1 304 035,06		0,10	
65	365 214,59	1 304 034,23		0,10	
66	365 166,25	1 304 032,34		0,10	
67	365 165,53	1 304 033,33		0,10	
68	365 159,65	1 304 035,24		0,10	
69	365 157,88	1 304 035,20		0,10	
70	365 152,27	1 304 033,29		0,10	
71	365 151,22	1 304 031,80		0,10	
72	365 121,13	1 304 030,84		0,10	
73	365 119,90	1 304 032,54		0,10	
74	365 114,02	1 304 034,45		0,10	
75	365 111,92	1 304 034,34		0,10	
76	365 106,64	1 304 032,45		0,10	
77	365 103,01	1 304 027,45		0,10	
78	365 102,52	1 304 024,24		0,10	
79	365 103,03	1 304 019,62		0,10	
80	365 106,66	1 304 014,62		0,10	
81	365 112,54	1 304 012,71		0,10	
82	365 114,62	1 304 012,82		0,10	
83	365 119,89	1 304 014,71		0,10	
84	365 123,52	1 304 019,71		0,10	
85	365 124,01	1 304 022,74		0,10	
86	365 124,02	1 304 024,39		0,10	
87	365 123,64	1 304 026,91		0,10	
88	365 148,54	1 304 027,71		0,10	
89	365 148,17	1 304 025,81		0,10	
90	365 148,08	1 304 024,33		0,10	
91	365 148,55	1 304 020,63		0,10	
92	365 152,18	1 304 015,63		0,10	
93	365 158,06	1 304 013,72		0,10	
94	365 160,04	1 304 013,80		0,10	
95	365 165,46	1 304 015,70		0,10	
96	365 169,09	1 304 020,70		0,10	
97	365 169,64	1 304 024,76		0,10	
98	365 169,14	1 304 028,45		0,10	
99	365 211,59	1 304 030,15		0,10	
100	365 211,04	1 304 026,66		0,10	
101	365 211,09	1 304 025,07		0,10	
102	365 211,58	1 304 022,29		0,10	
103	365 215,21	1 304 017,29		0,10	
104	365 221,09	1 304 015,38		0,10	

## Раздел 2

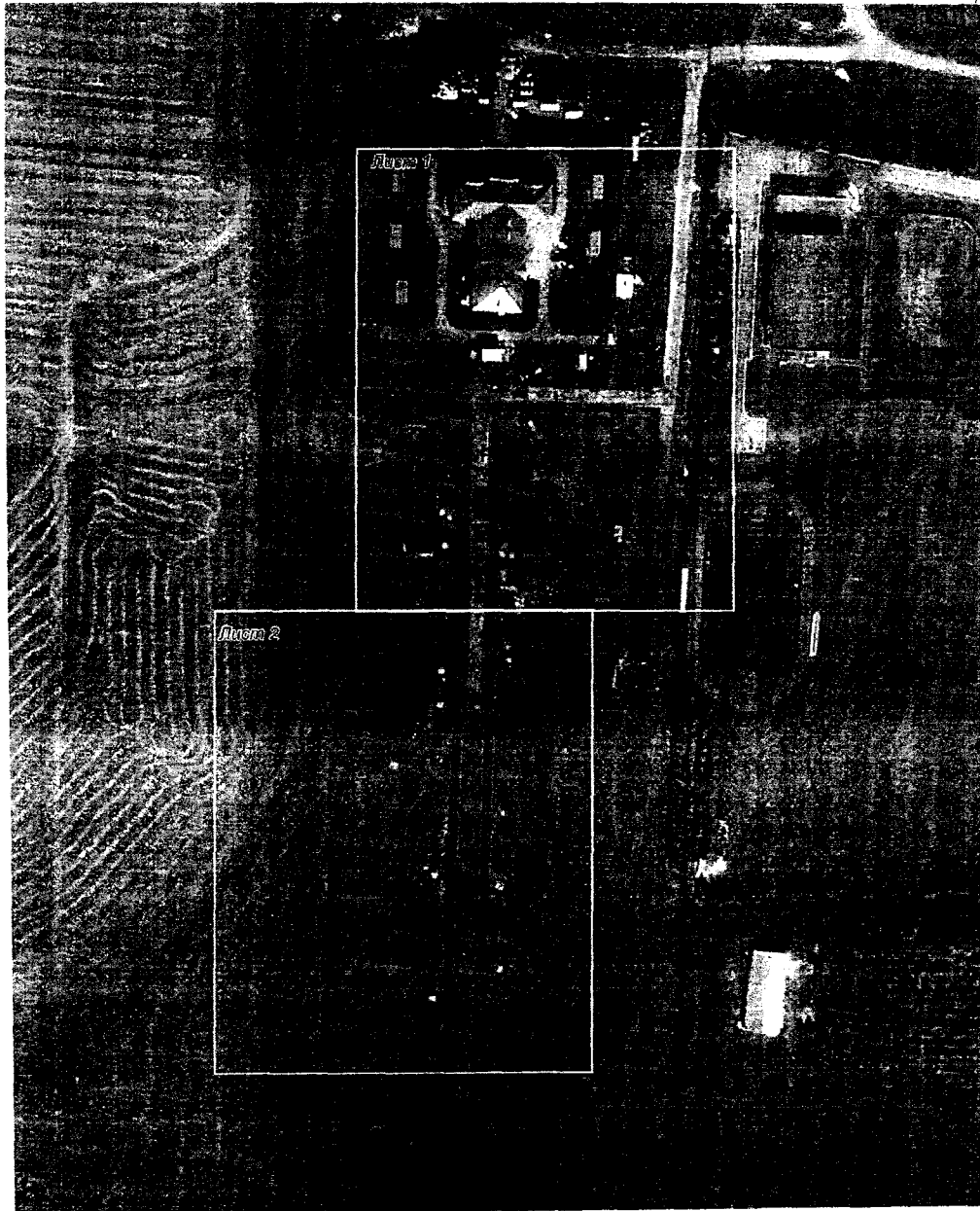
Сведения о местоположении границ объекта							
1	2	3	4	5	6		
105	365 223,12	1 304 015,49	Метод спутниковых геодезических измерений (определений)	0,10	—		
106	365 228,37	1 304 017,42		0,10			
107	365 233,57	1 304 015,73		0,10			
108	365 236,52	1 304 016,06		0,10			
109	365 240,92	1 304 017,86		0,10			
110	365 244,55	1 304 022,86		0,10			
111	365 244,96	1 304 027,23		0,10			
112	365 244,51	1 304 030,68		0,10			
113	365 269,91	1 304 030,80		0,10			
114	365 269,74	1 304 028,34		0,10			
115	365 269,90	1 304 023,79		0,10			
116	365 273,53	1 304 018,79		0,10			
117	365 278,39	1 304 016,93		0,10			
118	365 281,07	1 304 016,71		0,10			
119	365 286,00	1 304 018,12		0,10			
120	365 291,82	1 304 016,04		0,10			
121	365 293,51	1 304 016,03		0,10			
122	365 299,39	1 304 017,94		0,10			
123	365 303,02	1 304 022,94		0,10			
124	365 303,50	1 304 025,64		0,10			
125	365 303,56	1 304 027,17		0,10			
126	365 303,08	1 304 030,65		0,10			
127	365 302,74	1 304 031,63		0,10			
128	365 303,33	1 304 033,04		0,10			
129	365 302,31	1 304 044,23		0,10			
1	365 333,88	1 304 044,84		0,10			
3. Сведения о характерных точках части (частей) границы объекта							
1	2	3		4		5	6
—	—	—		—		—	—



Прохождение границы		Описание прохождения границы
от точки	до точки	
1	2	3
1	26	На расстоянии 2 метров от оси газопровода
26	37	На расстоянии 10 метров от ГРП
37	40	На расстоянии 2 метров от оси газопровода
40	43	На расстоянии 10 метров от ГРП
43	49	На расстоянии 2 метров от оси газопровода
49	56	На расстоянии 10 метров от ГРП
56	57	На расстоянии 2 метров от оси газопровода
57	65	На расстоянии 10 метров от ГРП
65	66	На расстоянии 2 метров от оси газопровода
66	71	На расстоянии 10 метров от ГРП
71	72	На расстоянии 2 метров от оси газопровода
72	87	На расстоянии 10 метров от ГРП
87	88	На расстоянии 2 метров от оси газопровода
88	98	На расстоянии 10 метров от ГРП
98	99	На расстоянии 2 метров от оси газопровода
99	112	На расстоянии 10 метров от ГРП
112	113	На расстоянии 2 метров от оси газопровода
113	127	На расстоянии 10 метров от ГРП
127	1	На расстоянии 2 метров от оси газопровода

План границ объекта

Обзорная схема



Масштаб 1:1500

Используемые условные знаки и обозначения

----- граница участка зоны объекта

Подпись: \_\_\_\_\_ кадастровый инженер, И.А. Казакова

Дата: \_\_\_\_\_ г.

Место для оттиска печати лица, составившего графическое описание объекта землеустройства



Раздел 4

План границ объекта



Используемые условные знаки и обозначения

- 1. \_\_\_\_\_ границы охранных впаивающих
- \_\_\_\_\_ границы кварталов
- \_\_\_\_\_ границы земельных участков по сведениям ЕГРН
- 13.13.0212902 \_\_\_\_\_ номер кадастрового квартала
- \_\_\_\_\_ границы земельного участка
- \_\_\_\_\_ зона с особыми условиями использования территории
- \_\_\_\_\_ границы земельных участков по сведениям ЕГРН

Подпись \_\_\_\_\_ кадастровый инженер, И.А. Казакова

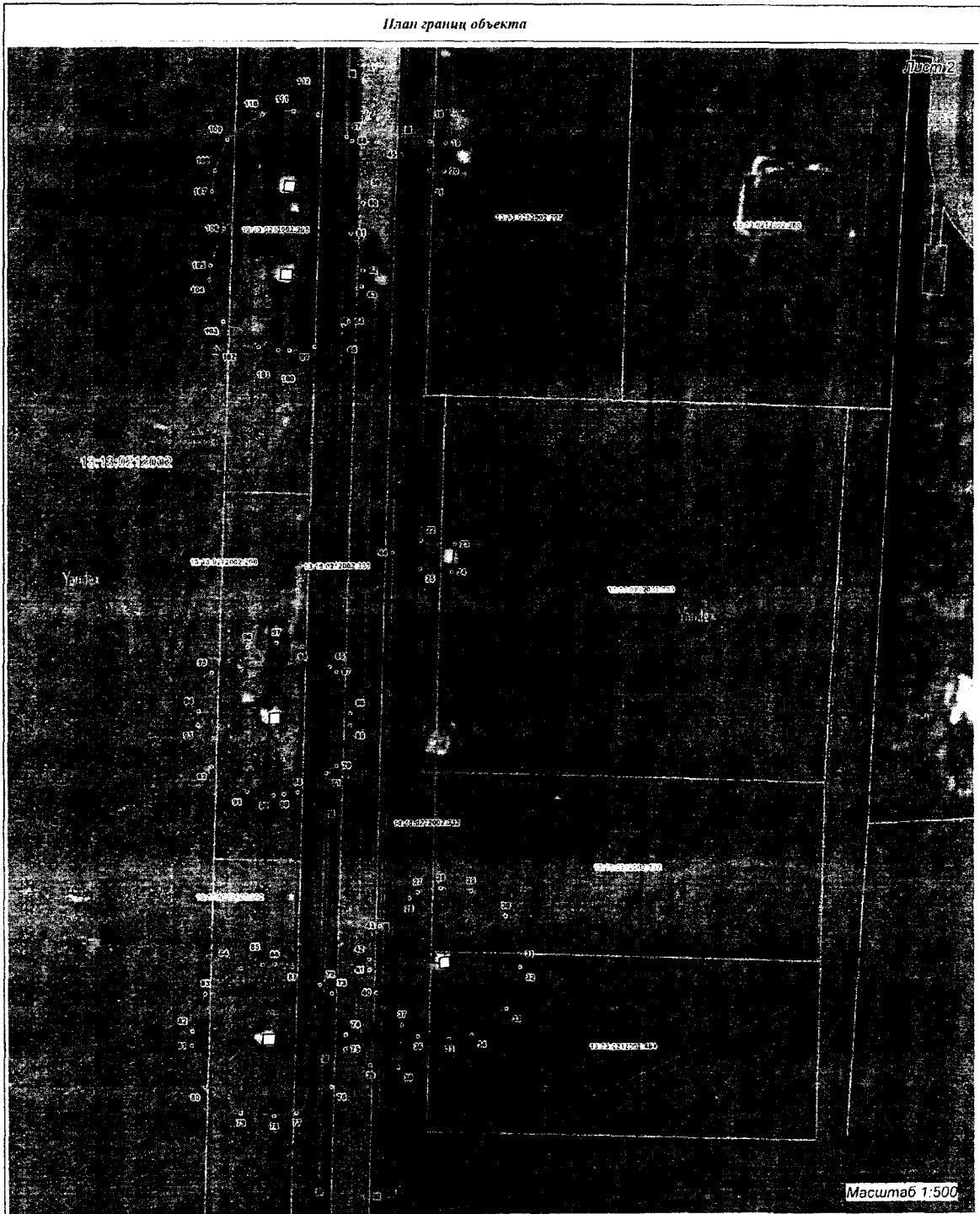
Дата \_\_\_\_\_



Место для оптического печати лица, согласившего графическое описание объекта землеустройства

Раздел 4

План границ объекта



Используемые условные знаки и обозначения

- |  |                                 |               |  |
|--|---------------------------------|---------------|--|
|  | граница охранной зоны объекта   | 13:13:0212002 | номер кадастрового квартала                        |
|  | зачерченная контура газопровода |               | границы кадастрового квартала                      |
|  | сооружения по сведениям ЕИРН    |               | земли с особыми условиями использования территории |
|  |                                 |               | граница земельных участков по сведениям ИПН        |

Подпись: И.А. Казакова кадастровый инженер, И.А. Казакова

Дата: 20.08.2018 г.

Место для оттиска печати лица, составившего проект в сфере объектов недвижимости