



**ПРАВИТЕЛЬСТВО
РЕСПУБЛИКИ МОРДОВИЯ**

ПОСТАНОВЛЕНИЕ

от 29.03.2022

№ 297

г. Саранск

Об утверждении границы охранной
зоны газораспределительной сети

В соответствии с постановлением Правительства Российской Федерации от 20 ноября 2000 г. № 878 «Об утверждении Правил охраны газораспределительных сетей» и на основании ходатайства акционерного общества «Газпром газораспределение Саранск» Правительство Республики Мордовия **п о с т а н о в л я е т**:

1. Утвердить границы охранной зоны объекта «Газопровод низкого давления по ул. Ленина, ул. Полевая с. Лямбиров Лямбирского района», назначение: 7.7. Сооружения трубопроводного транспорта, протяженность 1666 м, адрес объекта: Республика Мордовия, Лямбирский район, с. Лямбиров, кадастровый номер 13:15:0111005:9685, находящегося в собственности акционерного общества «Газпром газораспределение Саранск», площадью 6655 кв. м согласно приложению.

2. Установить ограничения (обременения) на земельные участки, входящие в охранную зону газораспределительной сети, указанной в приложении к настоящему постановлению, определив условия их использования в соответствии с Правилами охраны газораспределительных сетей, утвержденными постановлением Правительства Российской Федерации от 20 ноября 2000 г. № 878.

3. Настоящее постановление вступает в силу со дня его официального опубликования.

Председатель Правительства
Республики Мордовия



В. СИДОРОВ

Приложение
к постановлению Правительства
Республики Мордовия
от 29 марта 2022 г. № 297

ОПИСАНИЕ МЕСТОПОЛОЖЕНИЯ ГРАНИЦ
*Зона с особыми условиями использования территории - охранный зона
газораспределительной сети «Газопровод низкого давления по ул. Ленина,
ул. Полевая с. Лямбиль Лямбирского района»*

(наименование объекта, местоположение границ которого описано (далее - объект))

Раздел 1

Сведения об объекте

№ п/п	Характеристики объекта	Описание характеристик
1	2	3
1	Местоположение объекта	Республика Мордовия, Лямбирский р-н, Лямбиль с
2	Площадь объекта ± величина погрешности определения площади (P ± ΔP)	6 655 м ² ± 24 м ²
3	Иные характеристики объекта	<p>Вид объекта реестра границ: Зона с особыми условиями использования территории</p> <p>Содержание ограничений использования объектов недвижимости в пределах зоны или территории: Ограничения использования объектов недвижимости в границах зоны с особыми условиями использования территории предусмотрены Постановлением Правительства РФ от 20 ноября 2000 г. № 878 "Об утверждении Правил охраны газораспределительных сетей":</p> <p>"14. На земельные участки, входящие в охранные зоны газораспределительных сетей, в целях предупреждения их повреждения или нарушения условий их нормальной эксплуатации налагаются ограничения (обременения), которыми запрещается лицам, указанным в пункте 2 настоящих Правил:</p> <p>а) строить объекты жилищно-гражданского и производственного назначения;</p> <p>б) сносить и реконструировать мосты, коллекторы, автомобильные и железные дороги с расположенными на них газораспределительными сетями без предварительного выноса этих газопроводов по согласованию с эксплуатационными организациями;</p> <p>в) разрушать берегоукрепительные сооружения, водопропускные устройства, земляные и иные сооружения, предохраняющие газораспределительные сети от разрушений;</p> <p>г) перемещать, повреждать, засыпать и уничтожать опознавательные знаки, контрольно-измерительные пункты и другие устройства газораспределительных сетей;</p> <p>д) устраивать свалки и склады, разливать растворы кислот, солей, щелочей и других химически активных веществ;</p> <p>е) огораживать и перегораживать охранные зоны, препятствовать доступу персонала эксплуатационных организаций к газораспределительным сетям, проведению обслуживания и устранению повреждений газораспределительных сетей;</p> <p>ж) разводить огонь и размещать источники огня;</p> <p>з) рыть погребов, копать и обрабатывать почву сельскохозяйственными и мелиоративными орудиями и механизмами на глубину более 0,3 метра;</p> <p>и) открывать калитки и двери газорегуляторных пунктов, станций катодной и дренажной защиты, люки подземных колодцев, включать или отключать электроснабжение средств связи, освещения и систем телемеханики;</p> <p>к) набрасывать, приставлять и привязывать к опорам и надземным газопроводам, ограждениям и зданиям газораспределительных сетей посторонние предметы, лестницы, влезать на них;</p> <p>л) самовольно подключаться к газораспределительным сетям.</p> <p>Наименование охраняемого объекта: Газопровод низкого давления по ул. Ленина, ул. Полевая с. Лямбиль Лямбирского района</p>

Раздел 2

Сведения о местоположении границ объекта					
1. Система координат МСК-13, зона 1					
2. Сведения о характерных точках границ объекта					
Обозначение характерных точек границ	Координаты, м		Метод определения координат характерной точки	Средняя квадратическая погрешность положения характерной точки (Mt), м	Описание обозначения точки на местности (при наличии)
	X	Y			
1	2	3	4	5	6
1	403 752,62	1 286 893,72	Метод спутниковых геодезических измерений (определений)	0,10	—
2	403 805,02	1 286 968,43		0,10	—
3	403 842,14	1 287 021,66		0,10	—
4	403 846,64	1 287 021,39		0,10	—
5	403 852,51	1 287 029,01		0,10	—
6	403 862,29	1 287 042,58		0,10	—
7	403 877,47	1 287 062,98		0,10	—
8	403 893,13	1 287 084,05		0,10	—
9	403 903,41	1 287 098,34		0,10	—
10	403 907,88	1 287 105,02		0,10	—
11	403 921,85	1 287 124,15		0,10	—
12	403 920,46	1 287 125,16		0,10	—
13	403 930,26	1 287 137,53		0,10	—
14	403 941,54	1 287 151,90		0,10	—
15	403 952,10	1 287 166,12		0,10	—
16	403 962,19	1 287 179,79		0,10	—
17	403 986,28	1 287 205,48		0,10	—
18	403 992,30	1 287 220,34		0,10	—
19	403 995,20	1 287 247,57		0,10	—
20	404 001,25	1 287 270,43		0,10	—
21	404 000,18	1 287 276,34		0,10	—
22	404 000,87	1 287 280,70		0,10	—
23	403 978,22	1 287 304,56		0,10	—
24	403 961,06	1 287 283,91		0,10	—
25	403 964,15	1 287 281,34		0,10	—
26	403 978,42	1 287 298,54		0,10	—
27	403 996,61	1 287 279,38		0,10	—
28	403 996,15	1 287 276,26		0,10	—
29	403 997,15	1 287 270,59		0,10	—
30	403 991,26	1 287 248,29		0,10	—
31	403 988,38	1 287 221,32		0,10	—
32	403 982,86	1 287 207,68		0,10	—
33	403 958,88	1 287 182,05		0,10	—
34	403 948,88	1 287 168,50		0,10	—
35	403 938,34	1 287 154,31		0,10	—
36	403 927,14	1 287 140,03		0,10	—
37	403 917,16	1 287 127,43		0,10	—
38	403 873,29	1 287 157,59		0,10	—
39	403 873,44	1 287 157,97		0,10	—
40	403 831,08	1 287 187,83		0,10	—
41	403 830,36	1 287 187,26		0,10	—
42	403 805,82	1 287 205,60		0,10	—
43	403 760,89	1 287 236,37		0,10	—
44	403 749,70	1 287 243,62		0,10	—
45	403 740,42	1 287 248,28		0,10	—
46	403 738,64	1 287 244,69		0,10	—
47	403 747,70	1 287 240,14		0,10	—
48	403 758,67	1 287 233,05		0,10	—

Раздел 2

Сведения о местоположении границ объекта					
1	2	3	4	5	6
49	403 803,50	1 287 202,34	Метод спутниковых геодезических измерений (определений)	0,10	—
50	403 830,44	1 287 182,20		0,10	—
51	403 831,22	1 287 182,83		0,10	—
52	403 868,58	1 287 156,49		0,10	—
53	403 868,43	1 287 156,09		0,10	—
54	403 914,78	1 287 124,21		0,10	—
55	403 904,61	1 287 110,71		0,10	—
56	403 901,94	1 287 106,34		0,10	—
57	403 879,34	1 287 120,93		0,10	—
58	403 818,39	1 287 163,33		0,10	—
59	403 818,85	1 287 163,79		0,10	—
60	403 714,20	1 287 235,44		0,10	—
61	403 666,79	1 287 267,21		0,10	—
62	403 653,12	1 287 276,66		0,10	—
63	403 632,35	1 287 295,18		0,10	—
64	403 629,69	1 287 292,19		0,10	—
65	403 650,64	1 287 273,51		0,10	—
66	403 664,53	1 287 263,91		0,10	—
67	403 711,96	1 287 232,12		0,10	—
68	403 812,65	1 287 163,19		0,10	—
69	403 812,23	1 287 162,75		0,10	—
70	403 877,12	1 287 117,59		0,10	—
71	403 901,09	1 287 102,12		0,10	—
72	403 900,11	1 287 100,60		0,10	—
73	403 889,91	1 287 086,43		0,10	—
74	403 874,25	1 287 065,36		0,10	—
75	403 859,05	1 287 044,94		0,10	—
76	403 849,31	1 287 031,41		0,10	—
77	403 844,76	1 287 025,51		0,10	—
78	403 840,15	1 287 025,76		0,10	—
79	403 801,74	1 286 970,73		0,10	—
80	403 749,16	1 286 895,74		0,10	—
81	403 734,42	1 286 865,02		0,10	—
82	403 714,48	1 286 797,54		0,10	—
83	403 699,92	1 286 764,42		0,10	—
84	403 703,59	1 286 762,81		0,10	—
85	403 718,24	1 286 796,16		0,10	—
86	403 738,16	1 286 863,58		0,10	—
1	403 752,62	1 286 893,72		0,10	—
87	403 686,74	1 287 141,17		0,10	—
88	403 676,02	1 287 149,09		0,10	—
89	403 690,55	1 287 169,24		0,10	—
90	403 708,06	1 287 195,41		0,10	—
91	403 706,60	1 287 196,47		0,10	—
92	403 708,20	1 287 198,81		0,10	—
93	403 710,17	1 287 197,60		0,10	—
94	403 719,09	1 287 211,39		0,10	—
95	403 715,73	1 287 213,56		0,10	—
96	403 708,93	1 287 203,06		0,10	—
97	403 707,06	1 287 204,21		0,10	—
98	403 701,10	1 287 195,51		0,10	—
99	403 702,60	1 287 194,43		0,10	—
100	403 688,34	1 287 173,13		0,10	—
101	403 675,33	1 287 181,22		0,10	—
102	403 665,63	1 287 187,88		0,10	—
103	403 676,69	1 287 203,14		0,10	—

Раздел 2

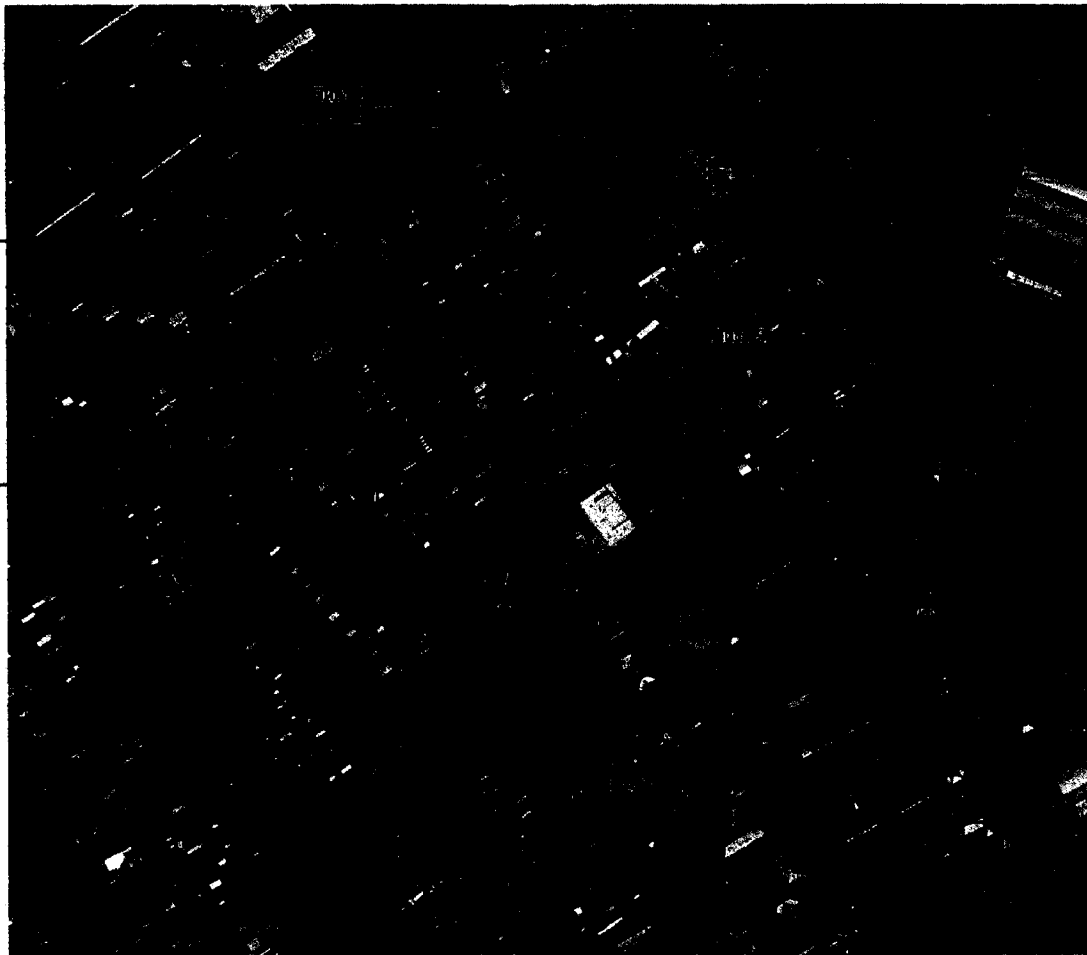
Сведения о местоположении границ объекта					
1	2	3	4	5	6
104	403 673,45	1 287 205,48	Метод спутниковых геодезических измерений (определений)	0,10	—
105	403 659,30	1 287 185,87		0,10	—
106	403 662,57	1 287 183,58		0,10	—
107	403 663,28	1 287 184,57		0,10	—
108	403 673,15	1 287 177,86		0,10	—
109	403 686,06	1 287 169,84		0,10	—
110	403 672,84	1 287 151,52		0,10	—
111	403 665,71	1 287 157,10		0,10	—
112	403 626,53	1 287 182,17		0,10	—
113	403 604,69	1 287 195,97		0,10	—
114	403 598,22	1 287 199,49		0,10	—
115	403 596,32	1 287 196,00		0,10	—
116	403 602,67	1 287 192,53		0,10	—
117	403 624,39	1 287 178,79		0,10	—
118	403 663,47	1 287 153,79		0,10	—
119	403 672,05	1 287 147,05		0,10	—
120	403 684,38	1 287 137,95		0,10	—
87	403 686,74	1 287 141,17		0,10	—
121	403 436,63	1 287 539,69		0,10	—
122	403 438,08	1 287 543,43		0,10	—
123	403 416,69	1 287 551,87		0,10	—
124	403 422,05	1 287 563,98		0,10	—
125	403 412,80	1 287 567,82		0,10	—
126	403 414,13	1 287 571,78		0,10	—
127	403 398,09	1 287 579,08		0,10	—
128	403 407,73	1 287 601,25		0,10	—
129	403 404,07	1 287 602,85		0,10	—
130	403 394,48	1 287 580,82		0,10	—
131	403 385,40	1 287 585,42		0,10	—
132	403 382,05	1 287 587,55		0,10	—
133	403 382,50	1 287 588,48		0,10	—
134	403 379,42	1 287 594,13		0,10	—
135	403 383,99	1 287 604,32		0,10	—
136	403 383,98	1 287 604,29		0,10	—
137	403 391,25	1 287 606,85		0,10	—
138	403 391,59	1 287 614,64	0,10	—	
139	403 392,59	1 287 629,22	0,10	—	
140	403 385,42	1 287 630,10	0,10	—	
141	403 390,85	1 287 640,21	0,10	—	
142	403 387,31	1 287 642,05	0,10	—	
143	403 379,19	1 287 627,08	0,10	—	
144	403 388,57	1 287 625,68	0,10	—	
145	403 387,61	1 287 614,96	0,10	—	
146	403 387,35	1 287 609,65	0,10	—	
147	403 380,74	1 287 607,43	0,10	—	
148	403 374,96	1 287 593,95	0,10	—	
149	403 378,00	1 287 588,36	0,10	—	
150	403 370,77	1 287 572,02	0,10	—	
151	403 367,92	1 287 563,81	0,10	—	
152	403 371,74	1 287 562,60	0,10	—	
153	403 374,47	1 287 570,52	0,10	—	
154	403 380,33	1 287 583,90	0,10	—	
155	403 383,40	1 287 581,94	0,10	—	
156	403 394,64	1 287 576,25	0,10	—	
157	403 409,19	1 287 569,64	0,10	—	
158	403 407,82	1 287 565,56	0,10	—	

Раздел 2

Сведения о местоположении границ объекта					
1	2	3	4	5	6
159	403 416,73	1 287 561,86	Метод спутниковых геодезических измерений (определений)	0,10	—
160	403 411,35	1 287 549,69		0,10	—
121	403 436,63	1 287 539,69		0,10	—
3. Сведения о характерных точках части (частей) границы объекта					
1	2	3	4	5	6
—	—	—	—	—	—

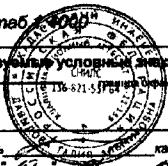
Раздел 4
План границ объекта

Лист 1



Лист 4

Масштаб 1:4000



Используемые условные знаки и обозначения

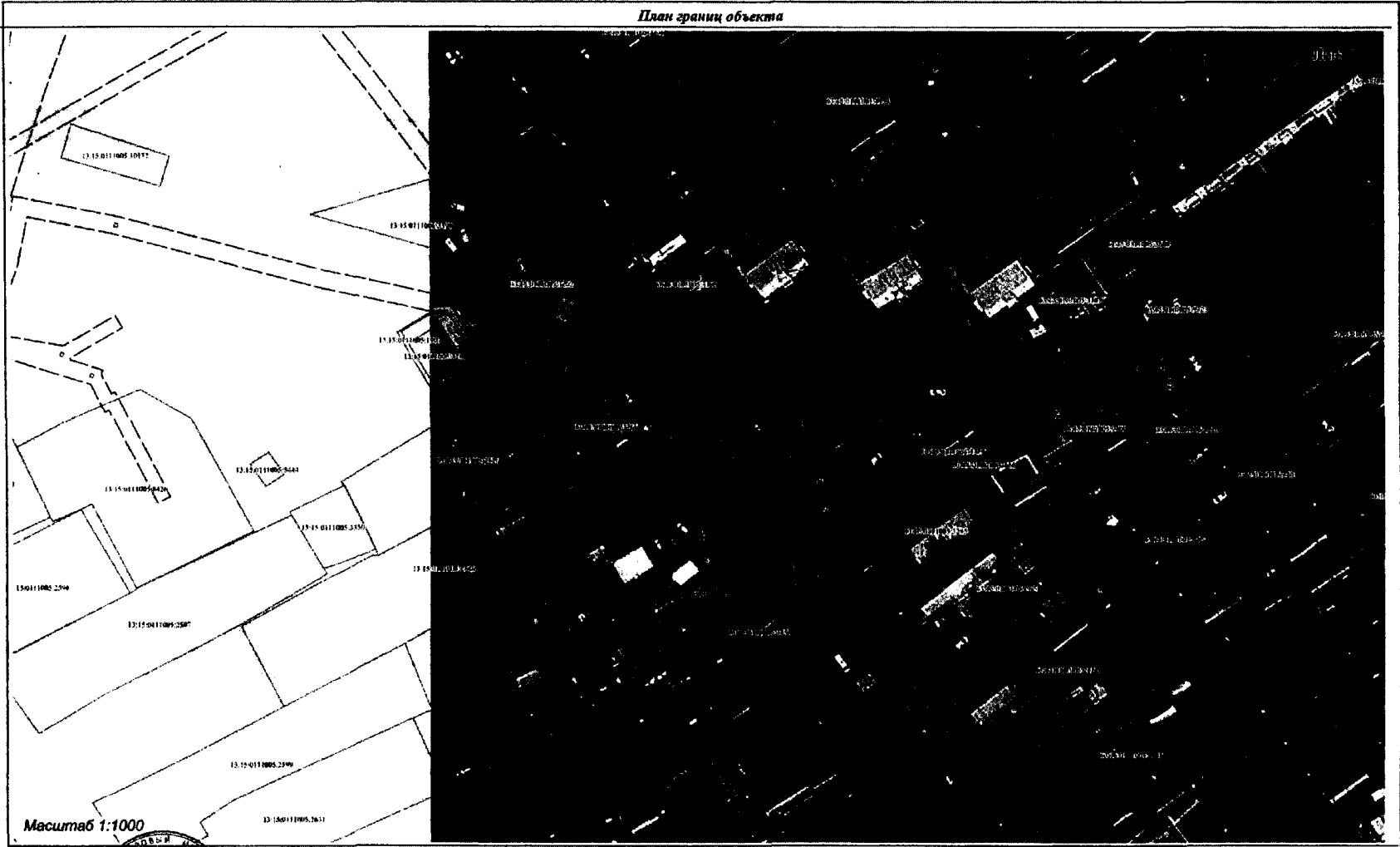
Схема границ охранной зоны объекта

Подпись: *Г.А. Давыдова* кадастровый инженер, Г.А. Давыдова

Дата: *10.08.2018* г.

Место для оптического печати лица, составившего графическое описание объекта землеустройства

Раздел 4
План границ объекта



Масштаб 1:1000

Используемые условные знаки и обозначения

- 1 — граница объекта, зоны объекта
- граница кадастрового квартала
- граница земельного участка
- граница земельного участка по сведениям ЕГРН

Подпись: *Г.А. Давыдов*
 Дата: *12.08.2024*
 Инженер-кадастровый инженер, Г.А. Давыдов

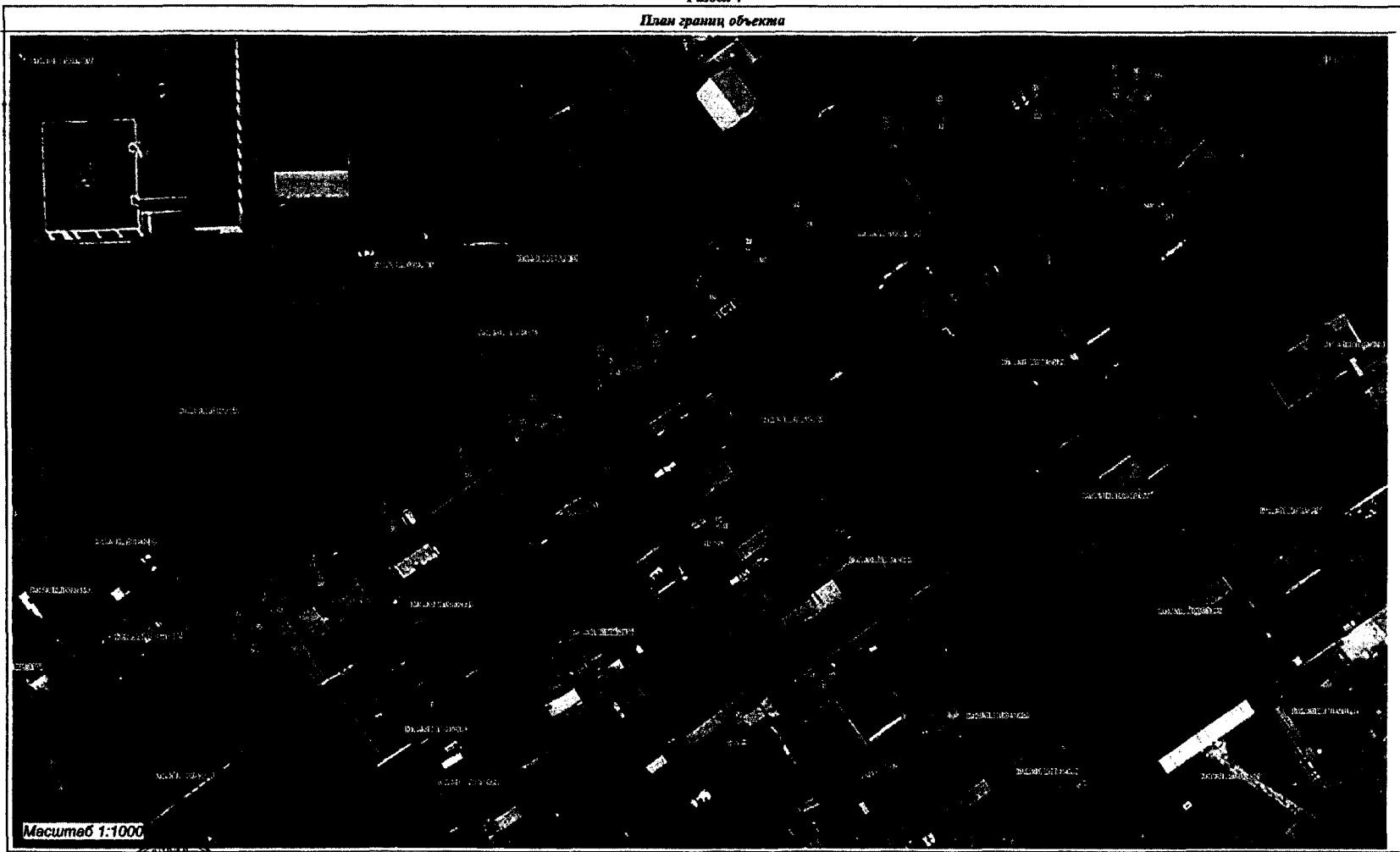
Место для оптической печати ПЛАН, составившего графическое описание объекта землеустройства

13:13:0104001

номер кадастрового квартала
 граница кадастрового квартала
 зона с особыми условиями использования территории
 граница земельных участков по сведениям ЕГРН

135

Раздел 4
План границ объекта



Масштаб 1:1000

Используемые обозначения

- 1 — граница объекта
- 2 — граница кадастрового квартала
- 3 — граница земельного участка по сведениям ЕГРН

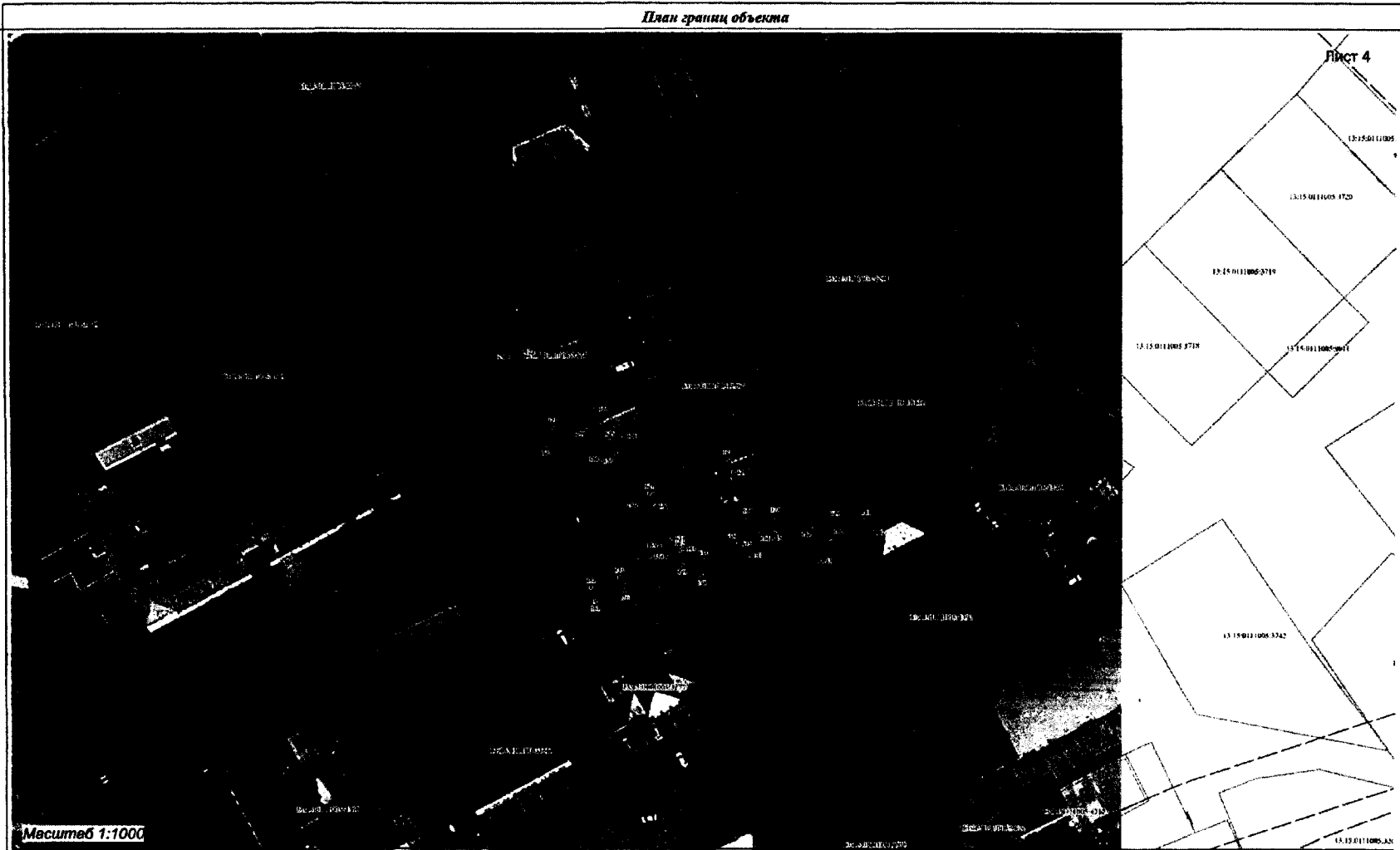
Подпись: *Г.А. Давыдов*
Дата: *12.12.2012* г.

Место для отложения печати лица, составившего графическое описание объекта землеустройства

12:12:0104001

номер кадастрового квартала
граница кадастрового квартала
зона с особыми условиями использования территории
граница земельных участков по сведениям ЕГРН

Раздел 4
 План границ объекта



Используемые условные знаки и обозначения

- 1 — граница функциональной зоны объекта
- — — — — граница участка геоблока
- — — — — граница участка по сведениям ЕГРН

Подпись: *Г.А. Давыдова* инженер, Г.А. Давыдова
 Дата: *12.01.2024* г.

Место для оттиска печати лица, составившего графическое описание объекта землеустройства

13:15:0104001

12

номер кадастрового квартала
 граница кадастрового квартала
 зона с особыми условиями использования территории
 граница земельных участков по сведениям ЕГРН