



**ПРАВИТЕЛЬСТВО
РЕСПУБЛИКИ МОРДОВИЯ
ПОСТАНОВЛЕНИЕ**

от 08.04.2022

№ 358

г. Саранск

**Об утверждении границы охранной
зоны газораспределительной сети**

В соответствии с постановлением Правительства Российской Федерации от 20 ноября 2000 г. № 878 «Об утверждении Правил охраны газораспределительных сетей» и на основании ходатайства акционерного общества «Газпром газораспределение Саранск» Правительство Республики Мордовия **п о с т а н о в л я е т**:

1. Утвердить границы охранной зоны объекта «Газопровод высокого и низкого давления по ул. Гражданская, ул. Красная с. Александровка Лямбирского района», назначение: 7.7. Сооружения трубопроводного транспорта, протяженность 1793 м, адрес объекта: Республика Мордовия, Лямбирский район, с. Александровка, ул. Гражданская, ул. Красная, кадастровый номер 13:15:0104002:2777, находящегося в собственности акционерного общества «Газпром газораспределение Саранск», площадью 6932 кв. м согласно приложению.

2. Установить ограничения (обременения) на земельные участки, входящие в охранную зону газораспределительной сети, указанной в приложении к настоящему постановлению, определив условия их использования в соответствии с Правилами охраны газораспределительных сетей, утвержденными постановлением Правительства Российской Федерации от 20 ноября 2000 г. № 878.

3. Настоящее постановление вступает в силу со дня его официального опубликования.

**Председатель Правительства
Республики Мордовия**



В. СИДОРОВ

Приложение
к постановлению Правительства
Республики Мордовия
от 8 апреля 2022 г. № 358

ОПИСАНИЕ МЕСТОПОЛОЖЕНИЯ ГРАНИЦ

*Зона с особыми условиями использования территории - охранная зона
газораспределительной сети «Газопровод высокого и низкого давления по
ул. Гражданская, ул. Красная с. Александровка Лямбирского района»*

(наименование объекта, местоположение границ которого описано (далее - объект))

Раздел 1

Сведения об объекте		
№ п/п	Характеристики объекта	Описание характеристик
1	2	3
1	Местоположение объекта	Республика Мордовия, Лямбирский р-н, Александровка с
2	Площадь объекта ± величина погрешности определения площади (P ± ΔP)	6 932 м ² ± 29 м ²

ОПИСАНИЕ МЕСТОПОЛОЖЕНИЯ ГРАНИЦ

Зона с особыми условиями использования территории - охранная зона газораспределительной сети "Газопровод высокого и низкого давления по ул. Гражданская, ул. Красная с. Александровка Лямбирского района"

(наименование объекта, местоположение границ которого описано (далее - объект))

Раздел 1

Сведения об объекте

№ п/п	Характеристики объекта	Описание характеристик
1	2	3
3	Иные характеристики объекта	<p>Вид объекта реестра границ: Зона с особыми условиями использования территории</p> <p>Содержание ограничений использования объектов недвижимости в пределах зоны или территории: Ограничения использования объектов недвижимости в границах зоны с особыми условиями использования территории предусмотрены Постановлением Правительства РФ от 20 ноября 2000 г. № 878 "Об утверждении Правил охраны газораспределительных сетей":</p> <p>"14. На земельные участки, входящие в охранные зоны газораспределительных сетей, в целях предупреждения их повреждения или нарушения условий их нормальной эксплуатации налагаются ограничения (обременения), которыми запрещается лицам, указанным в пункте 2 настоящих Правил:</p> <p>а) строить объекты жилищно-гражданского и производственного назначения;</p> <p>б) сносить и реконструировать мосты, коллекторы, автомобильные и железные дороги с расположенными на них газораспределительными сетями без предварительного выноса этих газопроводов по согласованию с эксплуатационными организациями;</p> <p>в) разрушать берегоукрепительные сооружения, водопропускные устройства, земляные и иные сооружения, предохраняющие газораспределительные сети от разрушений;</p> <p>г) перемещать, повреждать, засыпать и уничтожать опознавательные знаки, контрольно-измерительные пункты и другие устройства газораспределительных сетей;</p> <p>д) устраивать свалки и склады, разливать растворы кислот, солей, щелочей и других химически активных веществ;</p> <p>е) огораживать и перегораживать охранные зоны, препятствовать доступу персонала эксплуатационных организаций к газораспределительным сетям, проведению обслуживания и устранению повреждений газораспределительных сетей;</p> <p>ж) разводить огонь и размещать источники огня;</p> <p>з) рыть погреба, копать и обрабатывать почву сельскохозяйственными и мелиоративными орудиями и механизмами на глубину более 0,3 метра;</p> <p>и) открывать калитки и двери газорегуляторных пунктов, станций катодной и дренажной защиты, люки подземных колодцев, включать или отключать электроснабжение средств связи, освещения и систем телемеханики;</p> <p>к) набрасывать, приставлять и привязывать к опорам и надземным газопроводам, ограждениям и зданиям газораспределительных сетей посторонние предметы, лестницы, влезать на них;</p> <p>л) самовольно подключаться к газораспределительным сетям.</p> <p>Наименование охраняемого объекта: Газопровод высокого и низкого давления по ул. Гражданская, ул. Красная с. Александровка Лямбирского района</p>

Раздел 2

Сведения о местоположении границ объекта					
1. Система координат <u>СК-13</u>					
2. Сведения о характерных точках границ объекта					
Обозначение характерных точек границ	Координаты, м		Метод определения координат характерной точки	Средняя квадратическая погрешность положения характерной точки (Мт), м	Описание обозначения точки на местности (при наличии)
	X	Y			
1	2	3	4	5	6
1	401 178,54	1 296 453,21	Аналитический метод	0,10	—
2	401 178,63	1 296 457,20		0,10	
3	401 097,81	1 296 460,78		0,10	
4	401 070,18	1 296 460,37		0,10	
5	401 063,06	1 296 460,25		0,10	
6	401 012,37	1 296 460,10		0,10	
7	400 987,67	1 296 460,77		0,10	
8	400 988,27	1 296 472,34		0,10	
9	401 026,81	1 296 472,14		0,10	
10	401 046,78	1 296 470,20		0,10	
11	401 046,97	1 296 471,31		0,10	
12	401 096,85	1 296 471,24		0,10	
13	401 102,12	1 296 469,43		0,10	
14	401 158,56	1 296 469,22		0,10	
15	401 158,58	1 296 473,22		0,10	
16	401 102,80	1 296 473,43		0,10	
17	401 097,51	1 296 475,24		0,10	
18	401 043,59	1 296 475,31		0,10	
19	401 043,46	1 296 474,54		0,10	
20	401 027,01	1 296 476,14		0,10	
21	400 986,13	1 296 476,35		0,10	
22	400 935,17	1 296 477,54		0,10	
23	400 844,22	1 296 478,55		0,10	
24	400 781,06	1 296 479,54		0,10	
25	400 702,39	1 296 481,39		0,10	
26	400 647,64	1 296 483,14		0,10	
27	400 606,41	1 296 484,61		0,10	
28	400 567,16	1 296 483,98		0,10	
29	400 545,43	1 296 481,88		0,10	
30	400 545,81	1 296 477,90		0,10	
31	400 567,38	1 296 479,98		0,10	
32	400 606,37	1 296 480,61		0,10	
33	400 647,50	1 296 479,14		0,10	
34	400 702,27	1 296 477,39		0,10	
35	400 780,98	1 296 475,54		0,10	
36	400 844,16	1 296 474,55		0,10	
37	400 935,11	1 296 473,54		0,10	
38	400 984,27	1 296 472,39		0,10	
39	400 983,67	1 296 460,90		0,10	
40	400 924,98	1 296 462,56		0,10	
41	400 924,82	1 296 452,89		0,10	
42	400 816,39	1 296 454,24		0,10	
43	400 698,05	1 296 456,92		0,10	
44	400 646,00	1 296 458,39		0,10	
45	400 528,86	1 296 460,75		0,10	
46	400 528,78	1 296 456,75		0,10	
47	400 643,97	1 296 454,43		0,10	
48	400 643,93	1 296 445,09		0,10	

Раздел 2

Сведения о местоположении границ объекта					
1	2	3	4	5	6
49	400 643,96	1 296 438,14	Аналитический метод	0,10	—
50	400 643,91	1 296 430,77		0,10	
51	400 643,60	1 296 414,45		0,10	
52	400 643,46	1 296 406,28		0,10	
53	400 643,49	1 296 391,01		0,10	
54	400 643,37	1 296 383,40		0,10	
55	400 643,18	1 296 375,39		0,10	
56	400 643,06	1 296 367,64		0,10	
57	400 643,00	1 296 352,40		0,10	
58	400 643,34	1 296 345,92		0,10	
59	400 647,65	1 296 345,81		0,10	
60	400 647,56	1 296 339,79		0,10	
61	400 647,65	1 296 335,19		0,10	
62	400 627,75	1 296 335,10		0,10	
63	400 627,63	1 296 332,44		0,10	
64	400 582,14	1 296 334,24		0,10	
65	400 528,24	1 296 337,05		0,10	
66	400 528,13	1 296 333,06		0,10	
67	400 581,96	1 296 330,24		0,10	
68	400 631,44	1 296 328,26		0,10	
69	400 631,57	1 296 331,12		0,10	
70	400 651,73	1 296 331,21		0,10	
71	400 651,56	1 296 339,79		0,10	
72	400 651,66	1 296 346,45		0,10	
73	400 651,54	1 296 349,71		0,10	
74	400 647,14	1 296 349,82		0,10	
75	400 647,00	1 296 352,50		0,10	
76	400 647,06	1 296 367,60		0,10	
77	400 647,18	1 296 375,31		0,10	
78	400 647,37	1 296 383,32		0,10	
79	400 647,49	1 296 390,99		0,10	
80	400 647,46	1 296 406,24		0,10	
81	400 647,60	1 296 414,39		0,10	
82	400 647,91	1 296 430,71		0,10	
83	400 647,96	1 296 438,14		0,10	
84	400 647,93	1 296 445,09		0,10	
85	400 647,97	1 296 454,33		0,10	
86	400 697,95	1 296 452,92		0,10	
87	400 816,31	1 296 450,24		0,10	
88	400 924,58	1 296 448,83		0,10	
89	400 924,43	1 296 433,60		0,10	
90	400 926,31	1 296 433,62		0,10	
91	400 924,50	1 296 390,24		0,10	
92	400 928,58	1 296 389,62		0,10	
93	400 928,33	1 296 383,94		0,10	
94	400 934,25	1 296 383,82		0,10	
95	400 934,39	1 296 392,76		0,10	
96	400 932,03	1 296 393,60		0,10	
97	400 928,86	1 296 393,91		0,10	
98	400 930,69	1 296 437,86		0,10	
99	400 928,67	1 296 437,84		0,10	
100	400 928,77	1 296 448,55		0,10	
101	400 965,98	1 296 447,46		0,10	
102	401 039,01	1 296 445,70		0,10	
103	401 039,11	1 296 449,70		0,10	
104	400 966,08	1 296 451,46		0,10	

Раздел 2

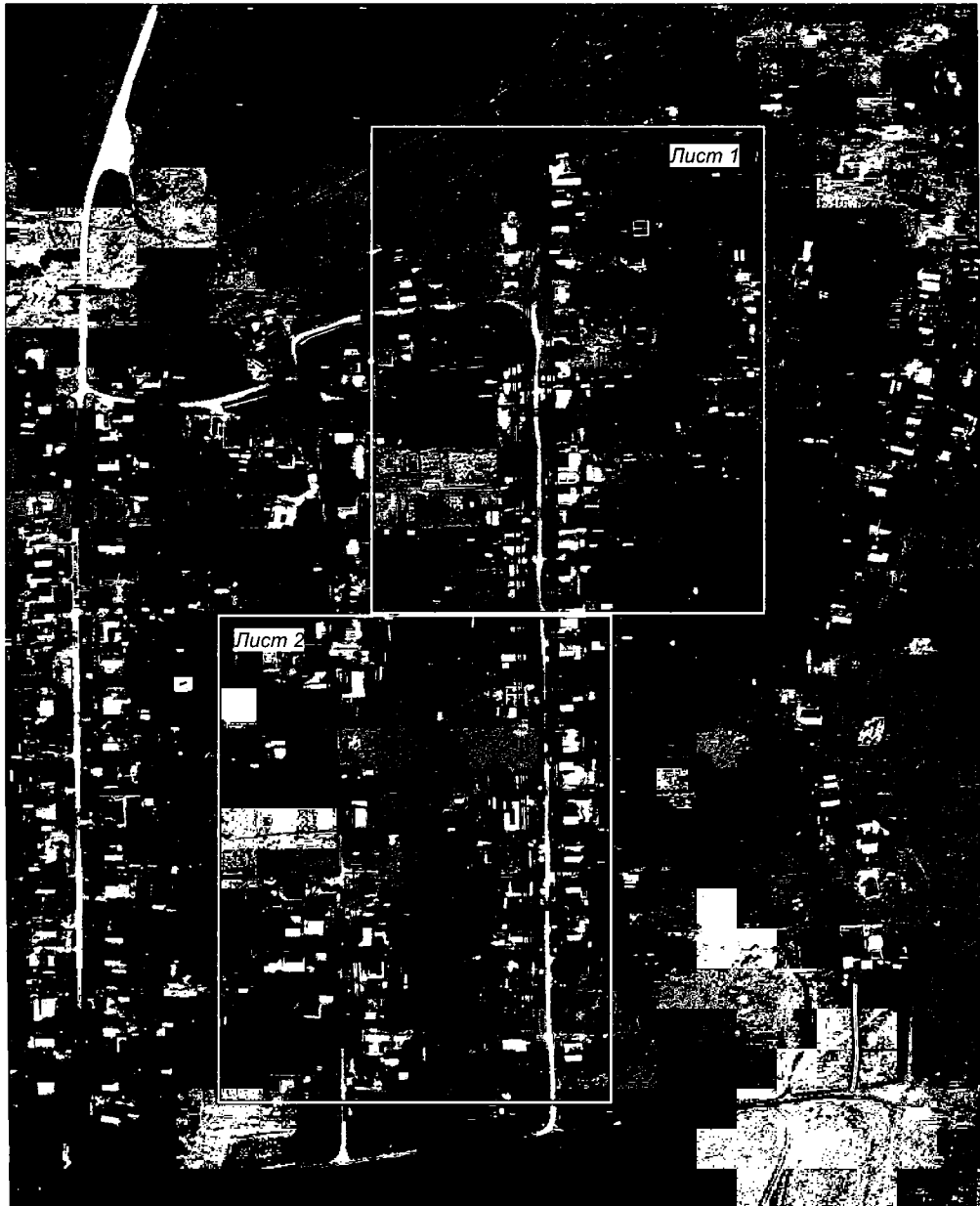
Сведения о местоположении границ объекта							
1	2	3	4	5	6		
105	400 928,82	1 296 452,55	Аналитический метод	0,10	—		
106	400 928,92	1 296 458,44		0,10			
107	401 012,33	1 296 456,10		0,10			
108	401 063,10	1 296 456,25		0,10			
109	401 068,19	1 296 456,34		0,10			
110	401 068,12	1 296 447,48		0,10			
111	401 072,12	1 296 447,44		0,10			
112	401 072,19	1 296 456,40		0,10			
113	401 097,75	1 296 456,78		0,10			
1	401 178,54	1 296 453,21		0,10			
3. Сведения о характерных точках части (частей) границы объекта							
1	2	3		4		5	6
—	—	—		—		—	—

Прохождение границы		Описание прохождения границы
от точки	до точки	
1	2	3
1	1	на расстоянии 2 метров от оси газопровода

Раздел 4

План границ объекта

Обзорная схема



Используемые условные знаки и обозначения

Масштаб 1:3000

— граница охранной зоны объекта

Подпись *И.А. Казакова* инженер, И.А. Казакова

Дата *25.01.2014 г.*





Место для оттиска печати лица, составившего графическое описание объекта землеустройства

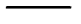
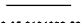
Раздел 4

План границ объекта



Используемые условные знаки и обозначения

	граница охранной зоны объекта
	элемент газопровода
	здания, строения, сооружения
	зона с особыми условиями использования территории

13:15:0104002	номер кадастрового квартала
	граница кадастрового квартала
	граница земельных участков по сведениям ЕГРН
13:15:0104002:58	кадастровый номер земельного участка

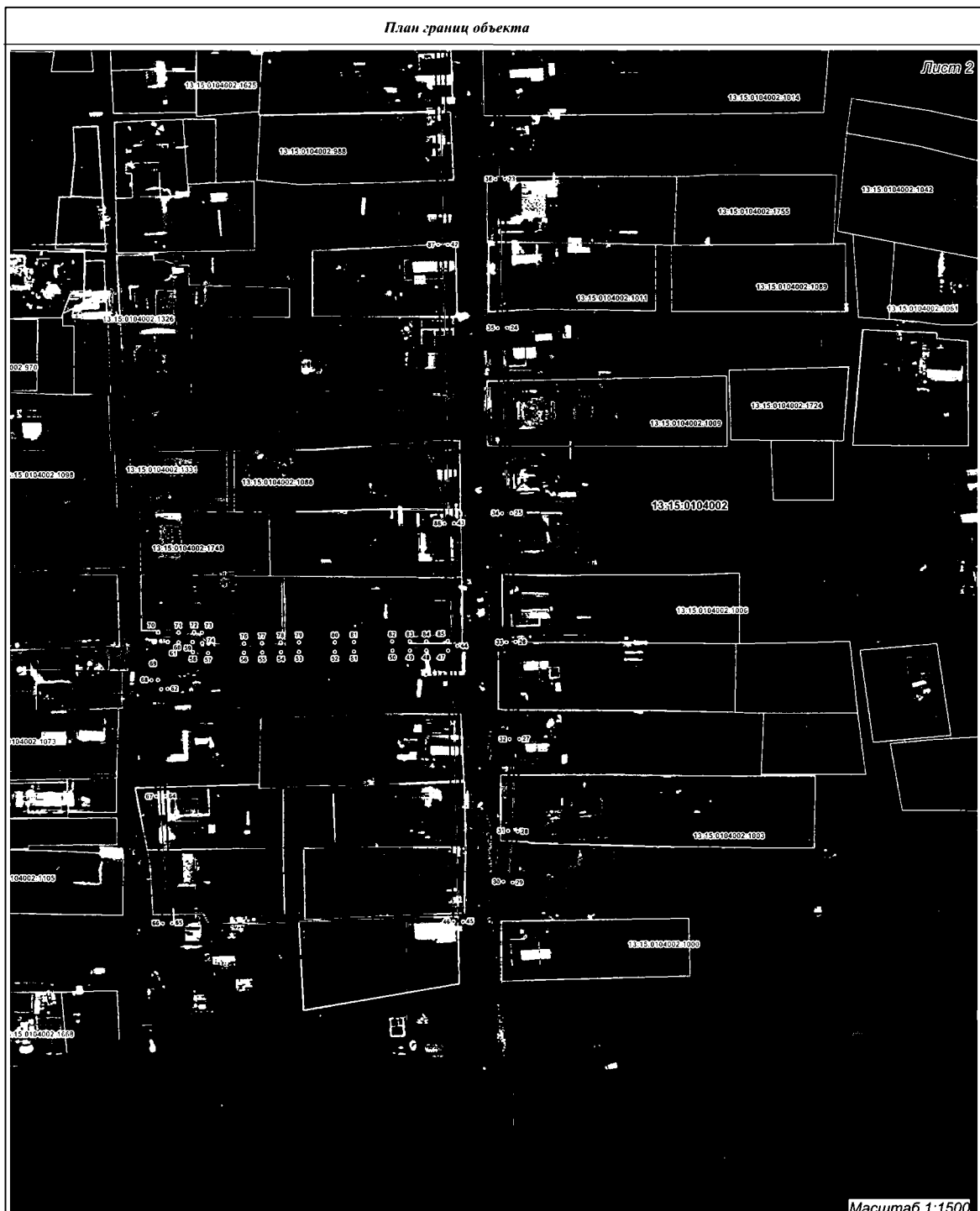
Подпись  кадастровый инженер, И.А.Казакова

Дата " 25 " 01 " 2022 г.

Место для оттиска печати лица, составившего графическое описание объекта землеустройства

Раздел 4

План границ объекта



Используемые условные знаки и обозначения

	граница охранной зоны объекта
	элемент газопровода
	здания, строения, сооружения
	зона с особыми условиями использования территории

13:15:0104002	номер кадастрового квартала
	граница кадастрового квартала
	граница земельных участков по сведениям ЕГРН
13:15:0104002:56	кадастровый номер земельного участка

Подпись кадастровый инженер, И.А. Казакова

Дата 25.01.2022 г.

Место для оттиска печати лица, составившего графическое описание объекта землеустройства