



**ПРАВИТЕЛЬСТВО
РЕСПУБЛИКИ МОРДОВИЯ
ПОСТАНОВЛЕНИЕ**

от 08.04.2022

№ 354

г. Саранск

Об утверждении границы охранной
зоны газораспределительной сети

В соответствии с постановлением Правительства Российской Федерации от 20 ноября 2000 г. № 878 «Об утверждении Правил охраны газораспределительных сетей» и на основании ходатайства акционерного общества «Газпром газораспределение Саранск» Правительство Республики Мордовия **п о с т а н о в л я е т**:

1. Утвердить границы охранной зоны объекта «Газопровод низкого давления по ул. Колхозная, ул. Садовая, ул. Молодежная с. Кривозерье Лямбирского района», назначение: 7.7. Сооружения трубопроводного транспорта, протяженность 5957 м, адрес объекта: Республика Мордовия, Лямбирский район, с. Кривозерье, ул. Колхозная, ул. Садовая, ул. Молодежная, кадастровый номер 13:15:0000000:323, находящегося в собственности акционерного общества «Газпром газораспределение Саранск», площадью 23863 кв. м согласно приложению.

2. Установить ограничения (обременения) на земельные участки, входящие в охранную зону газораспределительной сети, указанной в приложении к настоящему постановлению, определив условия их использования в соответствии с Правилами охраны газораспределительных сетей, утвержденными постановлением Правительства Российской Федерации от 20 ноября 2000 г. № 878.

3. Настоящее постановление вступает в силу со дня его официального опубликования.

Председатель Правительства
Республики Мордовия



В. СИДОРОВ

Приложение
к постановлению Правительства
Республики Мордовия
от 8 апреля 2022 г. № 354

ОПИСАНИЕ МЕСТОПОЛОЖЕНИЯ ГРАНИЦ
*Зона с особыми условиями использования территории - охранная зона
газораспределительной сети «Газопровод низкого давления по ул. Колхозная,
ул. Садовая, ул. Молодежная с. Кривозерье Лямбирского района»*

(наименование объекта, местоположение границ которого описано (далее - объект))

Раздел 1

Сведения об объекте

№ п/п	Характеристики объекта	Описание характеристик
1	2	3
1	Местоположение объекта	Республика Мордовия, Лямбирский р-н, Кривозерье с
2	Площадь объекта ± величина погрешности определения площади ($P \pm \Delta P$)	23 863 м ² ± 54 м ²
3	Иные характеристики объекта	<p>Вид объекта реестра границ: Зона с особыми условиями использования территории</p> <p>Содержание ограничений использования объектов недвижимости в пределах зоны или территории: Ограничения использования объектов недвижимости в границах зоны с особыми условиями использования территории предусмотрены Постановлением Правительства РФ от 20 ноября 2000 г. № 878 "Об утверждении Правил охраны газораспределительных сетей":</p> <p>"14. На земельные участки, входящие в охранные зоны газораспределительных сетей, в целях предупреждения их повреждения или нарушения условий их нормальной эксплуатации налагаются ограничения (обременения), которыми запрещается лицам, указанным в пункте 2 настоящих Правил:</p> <p>а) строить объекты жилищно-гражданского и производственного назначения;</p> <p>б) сносить и реконструировать мосты, коллекторы, автомобильные и железные дороги с расположенными на них газораспределительными сетями без предварительного выноса этих газопроводов по согласованию с эксплуатационными организациями;</p> <p>в) разрушать берегоукрепительные сооружения, водопропускные устройства, земляные и иные сооружения, предохраняющие газораспределительные сети от разрушений;</p> <p>г) перемещать, повреждать, засыпать и уничтожать опознавательные знаки, контрольно-измерительные пункты и другие устройства газораспределительных сетей;</p> <p>д) устраивать свалки и склады, разливать растворы кислот, солей, щелочей и других химически активных веществ;</p> <p>е) огораживать и перегораживать охранные зоны, препятствовать доступу персонала эксплуатационных организаций к газораспределительным сетям, проведению обслуживания и устранению повреждений газораспределительных сетей;</p> <p>ж) разводить огонь и размещать источники огня;</p> <p>з) рыть погребов, копать и обрабатывать почву сельскохозяйственными и мелиоративными орудиями и механизмами на глубину более 0,3 метра;</p> <p>и) открывать калитки и двери газорегуляторных пунктов, станций катодной и дренажной защиты, люки подземных колодцев, включать или отключать электроснабжение средств связи, освещения и систем телемеханики;</p> <p>к) набрасывать, приставлять и привязывать к опорам и надземным газопроводам, ограждениям и зданиям газораспределительных сетей посторонние предметы, лестницы, влезать на них;</p> <p>л) самовольно подключаться к газораспределительным сетям.</p> <p>Наименование охраняемого объекта: Газопровод низкого давления по ул. Колхозная, ул. Садовая, ул. Молодежная с. Кривозерье Лямбирского района</p>

Раздел 2

Сведения о местоположении границ объекта					
1. Система координат МСК-13, зона 1					
2. Сведения о характерных точках границ объекта					
Обозначение характерных точек границ	Координаты, м		Метод определения координат характерной точки	Средняя квадратическая погрешность положения характерной точки (Мт), м	Описание обозначения точки на местности (при наличии)
	X	Y			
1	2	3	4	5	6
—	—	—	—	—	—
3. Сведения о характерных точках части (частей) границы объекта					
1	2	3	4	5	6
1	409 289,23	1 298 352,37	Метод спутниковых геодезических измерений (определений)	0,10	—
2	409 330,76	1 298 373,39		0,10	—
3	409 343,51	1 298 380,22		0,10	—
4	409 367,62	1 298 391,82		0,10	—
5	409 387,69	1 298 401,93		0,10	—
6	409 409,36	1 298 412,46		0,10	—
7	409 452,45	1 298 433,52		0,10	—
8	409 504,57	1 298 459,14		0,10	—
9	409 572,69	1 298 492,76		0,10	—
10	409 570,93	1 298 496,37		0,10	—
11	409 502,79	1 298 462,72		0,10	—
12	409 450,69	1 298 437,12		0,10	—
13	409 407,62	1 298 416,06		0,10	—
14	409 385,91	1 298 405,51		0,10	—
15	409 367,76	1 298 396,37		0,10	—
16	409 365,18	1 298 402,69		0,10	—
17	409 357,95	1 298 416,71		0,10	—
18	409 351,37	1 298 428,94		0,10	—
19	409 344,96	1 298 441,57		0,10	—
20	409 333,00	1 298 465,99		0,10	—
21	409 327,85	1 298 477,06		0,10	—
22	409 319,28	1 298 493,67		0,10	—
23	409 304,68	1 298 523,70		0,10	—
24	409 292,31	1 298 548,20		0,10	—
25	409 350,72	1 298 579,33		0,10	—
26	409 349,74	1 298 581,55		0,10	—
27	409 449,26	1 298 630,44		0,10	—
28	409 456,93	1 298 633,56		0,10	—
29	409 476,90	1 298 642,90		0,10	—
30	409 475,21	1 298 646,53		0,10	—
31	409 455,33	1 298 637,22		0,10	—
32	409 447,62	1 298 634,10		0,10	—
33	409 344,46	1 298 583,65		0,10	—
34	409 345,55	1 298 581,15		0,10	—
35	409 288,83	1 298 550,87		0,10	—
36	409 194,21	1 298 499,51		0,10	—
37	409 104,71	1 298 452,70		0,10	—
38	409 088,08	1 298 443,71		0,10	—
39	409 064,49	1 298 431,21		0,10	—
40	409 065,67	1 298 428,40		0,10	—
41	409 015,40	1 298 399,43		0,10	—
42	408 916,76	1 298 341,58		0,10	—
43	408 915,34	1 298 344,53		0,10	—
44	408 904,07	1 298 339,92		0,10	—
45	408 852,79	1 298 314,62		0,10	—

Раздел 2

Сведения о местоположении границ объекта					
1	2	3	4	5	6
46	408 823,49	1 298 296,69	Метод спутниковых геодезических измерений (определений)	0,10	—
47	408 823,76	1 298 287,39		0,10	—
48	408 762,17	1 298 243,43		0,10	—
49	408 763,79	1 298 240,82		0,10	—
50	408 720,38	1 298 210,19		0,10	—
51	408 706,21	1 298 199,30		0,10	—
52	408 685,60	1 298 183,62		0,10	—
53	408 689,12	1 298 178,49		0,10	—
54	408 655,43	1 298 160,60		0,10	—
55	408 644,24	1 298 156,09		0,10	—
56	408 646,07	1 298 150,56		0,10	—
57	408 528,22	1 298 081,76		0,10	—
58	408 528,66	1 298 080,04		0,10	—
59	408 464,76	1 298 058,03		0,10	—
60	408 355,15	1 298 020,35		0,10	—
61	408 282,28	1 297 996,86		0,10	—
62	408 246,28	1 297 985,08		0,10	—
63	408 244,74	1 297 989,64		0,10	—
64	408 211,38	1 297 980,26		0,10	—
65	408 171,71	1 297 969,04		0,10	—
66	408 159,70	1 297 965,93		0,10	—
67	408 148,51	1 297 962,76		0,10	—
68	408 137,89	1 297 959,70		0,10	—
69	408 135,04	1 297 974,90		0,10	—
70	408 123,44	1 297 972,70		0,10	—
71	408 113,14	1 297 971,05		0,10	—
72	408 092,91	1 297 967,26		0,10	—
73	408 071,86	1 297 963,39		0,10	—
74	408 051,11	1 297 960,26		0,10	—
75	408 042,89	1 297 959,08		0,10	—
76	408 036,92	1 297 958,01		0,10	—
77	408 035,23	1 297 970,11		0,10	—
78	408 058,23	1 297 972,97		0,10	—
79	408 064,88	1 297 973,99		0,10	—
80	408 075,49	1 297 976,04		0,10	—
81	408 096,71	1 297 981,12		0,10	—
82	408 115,40	1 297 985,54		0,10	—
83	408 134,50	1 297 989,89		0,10	—
84	408 154,20	1 297 994,18		0,10	—
85	408 158,91	1 298 005,40		0,10	—
86	408 166,88	1 298 022,37		0,10	—
87	408 170,85	1 298 022,07		0,10	—
88	408 194,36	1 298 026,37		0,10	—
89	408 252,65	1 298 037,46		0,10	—
90	408 325,47	1 298 051,77		0,10	—
91	408 350,95	1 298 058,10		0,10	—
92	408 499,98	1 298 102,98		0,10	—
93	408 516,11	1 298 123,58		0,10	—
94	408 524,96	1 298 128,76		0,10	—
95	408 533,86	1 298 135,02		0,10	—
96	408 588,79	1 298 167,12		0,10	—
97	408 587,54	1 298 169,56		0,10	—
98	408 635,74	1 298 190,90		0,10	—
99	408 659,84	1 298 204,54		0,10	—
100	408 656,66	1 298 216,61		0,10	—
101	408 667,10	1 298 221,88		0,10	—

Раздел 2

Сведения о местоположении границ объекта					
1	2	3	4	5	6
102	408 676,07	1 298 226,84	Метод спутниковых геодезических измерений (определений)	0,10	—
103	408 674,81	1 298 233,38		0,10	—
104	408 671,07	1 298 241,23		0,10	—
105	408 672,04	1 298 242,22		0,10	—
106	408 671,04	1 298 244,82		0,10	—
107	408 705,17	1 298 258,09		0,10	—
108	408 763,39	1 298 305,83		0,10	—
109	408 758,48	1 298 313,41		0,10	—
110	408 796,90	1 298 337,83		0,10	—
111	408 793,00	1 298 344,68		0,10	—
112	408 811,97	1 298 355,29		0,10	—
113	408 830,70	1 298 365,14		0,10	—
114	408 829,62	1 298 367,64		0,10	—
115	408 919,64	1 298 406,49		0,10	—
116	409 065,82	1 298 469,94		0,10	—
117	409 064,28	1 298 484,53		0,10	—
118	409 074,18	1 298 489,44		0,10	—
119	409 092,06	1 298 499,38		0,10	—
120	409 155,13	1 298 526,21		0,10	—
121	409 162,80	1 298 531,58		0,10	—
122	409 272,32	1 298 587,33		0,10	—
123	409 362,01	1 298 632,73		0,10	—
124	409 397,64	1 298 652,43		0,10	—
125	409 450,67	1 298 682,27		0,10	—
126	409 448,68	1 298 685,75		0,10	—
127	409 395,70	1 298 655,93		0,10	—
128	409 360,13	1 298 636,27		0,10	—
129	409 270,50	1 298 590,89		0,10	—
130	409 160,74	1 298 535,02		0,10	—
131	409 153,17	1 298 529,73		0,10	—
132	409 090,30	1 298 502,98		0,10	—
133	409 072,30	1 298 492,96		0,10	—
134	409 060,08	1 298 486,93		0,10	—
135	409 061,54	1 298 472,44		0,10	—
136	408 918,06	1 298 410,17		0,10	—
137	408 824,38	1 298 369,72		0,10	—
138	408 825,54	1 298 367,00		0,10	—
139	408 810,03	1 298 358,79		0,10	—
140	408 787,52	1 298 346,20		0,10	—
141	408 791,54	1 298 339,17		0,10	—
142	408 752,92	1 298 314,63	0,10	—	
143	408 758,09	1 298 306,65	0,10	—	
144	408 703,13	1 298 261,59	0,10	—	
145	408 670,00	1 298 248,70	0,10	—	
146	408 662,28	1 298 277,48	0,10	—	
147	408 655,83	1 298 301,53	0,10	—	
148	408 647,26	1 298 334,47	0,10	—	
149	408 643,02	1 298 350,57	0,10	—	
150	408 636,19	1 298 375,96	0,10	—	
151	408 631,92	1 298 392,05	0,10	—	
152	408 644,61	1 298 395,84	0,10	—	
153	408 656,14	1 298 399,57	0,10	—	
154	408 640,01	1 298 449,33	0,10	—	
155	408 635,33	1 298 464,56	0,10	—	
156	408 616,05	1 298 524,49	0,10	—	
157	408 612,24	1 298 523,27	0,10	—	

Раздел 2

Сведения о местоположении границ объекта					
1	2	3	4	5	6
158	408 631,51	1 298 463,36	Метод спутниковых геодезических измерений (определений)	0,10	—
159	408 636,19	1 298 448,13		0,10	—
160	408 651,12	1 298 402,08		0,10	—
161	408 643,41	1 298 399,66		0,10	—
162	408 626,76	1 298 394,71		0,10	—
163	408 632,33	1 298 374,90		0,10	—
164	408 639,16	1 298 349,55		0,10	—
165	408 643,40	1 298 333,45		0,10	—
166	408 651,95	1 298 300,55		0,10	—
167	408 658,42	1 298 276,44		0,10	—
168	408 667,38	1 298 243,18		0,10	—
169	408 666,27	1 298 242,03		0,10	—
170	408 670,97	1 298 232,12		0,10	—
171	408 671,59	1 298 228,94		0,10	—
172	408 665,24	1 298 225,42		0,10	—
173	408 651,98	1 298 218,65		0,10	—
174	408 655,18	1 298 206,50		0,10	—
175	408 633,94	1 298 194,48		0,10	—
176	408 582,06	1 298 171,50		0,10	—
177	408 583,51	1 298 168,66		0,10	—
178	408 531,70	1 298 138,38		0,10	—
179	408 522,80	1 298 132,12		0,10	—
180	408 513,43	1 298 126,64		0,10	—
181	408 497,62	1 298 106,44		0,10	—
182	408 349,89	1 298 061,96		0,10	—
183	408 324,61	1 298 055,67		0,10	—
184	408 251,89	1 298 041,38		0,10	—
185	408 193,62	1 298 030,31		0,10	—
186	408 170,37	1 298 026,05		0,10	—
187	408 167,87	1 298 026,27		0,10	—
188	408 167,76	1 298 036,81		0,10	—
189	408 167,25	1 298 066,04		0,10	—
190	408 163,90	1 298 079,56		0,10	—
191	408 159,15	1 298 100,23		0,10	—
192	408 149,34	1 298 141,61		0,10	—
193	408 140,15	1 298 178,19		0,10	—
194	408 138,66	1 298 185,19		0,10	—
195	408 152,74	1 298 190,03		0,10	—
196	408 162,54	1 298 193,56		0,10	—
197	408 271,85	1 298 228,67		0,10	—
198	408 400,53	1 298 265,55		0,10	—
199	408 399,54	1 298 269,43		0,10	—
200	408 422,07	1 298 276,43		0,10	—
201	408 420,89	1 298 280,26		0,10	—
202	408 394,72	1 298 272,13		0,10	—
203	408 395,69	1 298 268,33		0,10	—
204	408 270,69	1 298 232,49		0,10	—
205	408 161,24	1 298 197,34		0,10	—
206	408 151,36	1 298 193,79		0,10	—
207	408 137,78	1 298 189,09		0,10	—
208	408 134,06	1 298 205,48		0,10	—
209	408 121,59	1 298 254,73		0,10	—
210	408 112,60	1 298 291,65		0,10	—
211	408 103,91	1 298 326,75		0,10	—
212	408 096,62	1 298 356,73		0,10	—
213	408 093,22	1 298 370,78		0,10	—

Раздел 2

Сведения о местоположении границ объекта					
1	2	3	4	5	6
214	408 108,23	1 298 376,14	Метод спутниковых геодезических измерений (определений)	0,10	—
215	408 118,89	1 298 380,24		0,10	—
216	408 144,15	1 298 389,62		0,10	—
217	408 183,52	1 298 400,68		0,10	—
218	408 188,48	1 298 401,51		0,10	—
219	408 288,48	1 298 420,84		0,10	—
220	408 370,04	1 298 442,36		0,10	—
221	408 423,79	1 298 454,60		0,10	—
222	408 422,52	1 298 458,35		0,10	—
223	408 436,30	1 298 461,52		0,10	—
224	408 436,97	1 298 458,58		0,10	—
225	408 446,25	1 298 461,08		0,10	—
226	408 508,95	1 298 474,68		0,10	—
227	408 544,22	1 298 482,45		0,10	—
228	408 543,36	1 298 486,37		0,10	—
229	408 508,09	1 298 478,58		0,10	—
230	408 445,31	1 298 464,96		0,10	—
231	408 439,95	1 298 463,52		0,10	—
232	408 439,32	1 298 466,32		0,10	—
233	408 417,30	1 298 461,25		0,10	—
234	408 418,57	1 298 457,52		0,10	—
235	408 369,08	1 298 446,24		0,10	—
236	408 287,58	1 298 424,74		0,10	—
237	408 187,78	1 298 405,45		0,10	—
238	408 182,64	1 298 404,59		0,10	—
239	408 144,92	1 298 393,99		0,10	—
240	408 141,08	1 298 407,75	0,10	—	
241	408 137,92	1 298 419,32	0,10	—	
242	408 135,50	1 298 428,15	0,10	—	
243	408 267,62	1 298 464,18	0,10	—	
244	408 326,97	1 298 478,06	0,10	—	
245	408 368,09	1 298 487,02	0,10	—	
246	408 444,34	1 298 505,31	0,10	—	
247	408 465,70	1 298 511,84	0,10	—	
248	408 464,52	1 298 515,67	0,10	—	
249	408 443,28	1 298 509,17	0,10	—	
250	408 367,19	1 298 490,92	0,10	—	
251	408 326,09	1 298 481,96	0,10	—	
252	408 266,64	1 298 468,06	0,10	—	
253	408 132,56	1 298 431,50	0,10	—	
254	408 120,70	1 298 428,80	0,10	—	
255	408 121,58	1 298 424,89	0,10	—	
256	408 131,62	1 298 427,18	0,10	—	
257	408 134,06	1 298 418,30	0,10	—	
258	408 137,22	1 298 406,67	0,10	—	
259	408 141,11	1 298 392,75	0,10	—	
260	408 117,47	1 298 383,98	0,10	—	
261	408 106,89	1 298 379,92	0,10	—	
262	408 088,44	1 298 373,29	0,10	—	
263	408 092,74	1 298 355,79	0,10	—	
264	408 100,03	1 298 325,81	0,10	—	
265	408 108,72	1 298 290,69	0,10	—	
266	408 117,71	1 298 253,75	0,10	—	
267	408 130,16	1 298 204,56	0,10	—	
268	408 136,27	1 298 177,25	0,10	—	
269	408 145,44	1 298 140,71	0,10	—	

Раздел 2

Сведения о местоположении границ объекта					
1	2	3	4	5	6
270	408 155,25	1 298 099,33	Метод спутниковых геодезических измерений (определений)	0,10	—
271	408 160,00	1 298 078,64		0,10	—
272	408 163,27	1 298 065,50		0,10	—
273	408 163,76	1 298 036,75		0,10	—
274	408 163,88	1 298 025,34		0,10	—
275	408 155,25	1 298 007,04		0,10	—
276	408 151,22	1 297 997,61		0,10	—
277	408 133,62	1 297 993,79		0,10	—
278	408 114,50	1 297 989,44		0,10	—
279	408 095,79	1 297 985,02		0,10	—
280	408 074,65	1 297 979,96		0,10	—
281	408 064,16	1 297 977,93		0,10	—
282	408 057,67	1 297 976,93		0,10	—
283	408 035,77	1 297 974,17		0,10	—
284	408 038,21	1 297 988,87		0,10	—
285	408 034,26	1 297 989,59		0,10	—
286	408 031,14	1 297 970,68		0,10	—
287	408 033,42	1 297 953,39		0,10	—
288	408 043,53	1 297 955,14		0,10	—
289	408 051,71	1 297 956,30		0,10	—
290	408 072,50	1 297 959,45		0,10	—
291	408 093,65	1 297 963,32		0,10	—
292	408 113,84	1 297 967,11		0,10	—
293	408 122,12	1 297 968,50		0,10	—
294	408 125,94	1 297 947,53		0,10	—
295	408 122,39	1 297 946,84		0,10	—
296	408 138,42	1 297 855,99		0,10	—
297	408 135,13	1 297 855,36		0,10	—
298	408 136,19	1 297 825,79		0,10	—
299	408 140,22	1 297 825,94		0,10	—
300	408 139,25	1 297 852,08		0,10	—
301	408 143,04	1 297 852,81		0,10	—
302	408 127,01	1 297 943,66	0,10	—	
303	408 130,58	1 297 944,35	0,10	—	
304	408 126,07	1 297 969,12	0,10	—	
305	408 131,86	1 297 970,22	0,10	—	
306	408 134,77	1 297 954,69	0,10	—	
307	408 149,59	1 297 958,90	0,10	—	
308	408 158,54	1 297 961,43	0,10	—	
309	408 165,49	1 297 900,82	0,10	—	
310	408 164,15	1 297 900,71	0,10	—	
311	408 169,87	1 297 835,53	0,10	—	
312	408 173,85	1 297 835,86	0,10	—	
313	408 168,49	1 297 897,05	0,10	—	
314	408 169,93	1 297 897,16	0,10	—	
315	408 162,45	1 297 962,50	0,10	—	
316	408 172,75	1 297 965,18	0,10	—	
317	408 212,46	1 297 976,40	0,10	—	
318	408 242,16	1 297 984,76	0,10	—	
319	408 243,76	1 297 980,04	0,10	—	
320	408 283,52	1 297 993,06	0,10	—	
321	408 356,41	1 298 016,55	0,10	—	
322	408 466,06	1 298 054,25	0,10	—	
323	408 533,44	1 298 077,46	0,10	—	
324	408 532,84	1 298 079,82	0,10	—	
325	408 650,89	1 298 148,74	0,10	—	

Раздел 2

Сведения о местоположении границ объекта					
1	2	3	4	5	6
326	408 649,22	1 298 153,79	Метод спутниковых геодезических измерений (определений)	0,10	—
327	408 657,11	1 298 156,96		0,10	—
328	408 694,96	1 298 177,05		0,10	—
329	408 691,08	1 298 182,70		0,10	—
330	408 708,67	1 298 196,16		0,10	—
331	408 722,76	1 298 206,97		0,10	—
332	408 769,19	1 298 239,74		0,10	—
333	408 767,55	1 298 242,35		0,10	—
334	408 827,76	1 298 285,33		0,10	—
335	408 827,70	1 298 294,57		0,10	—
336	408 854,73	1 298 311,12		0,10	—
337	408 905,71	1 298 336,28		0,10	—
338	408 913,36	1 298 339,41		0,10	—
339	408 915,02	1 298 335,92		0,10	—
340	409 017,42	1 298 395,97		0,10	—
341	409 070,73	1 298 426,70		0,10	—
342	409 069,59	1 298 429,39		0,10	—
343	409 089,96	1 298 440,17		0,10	—
344	409 106,61	1 298 449,18		0,10	—
345	409 196,09	1 298 495,97		0,10	—
346	409 288,77	1 298 546,29		0,10	—
347	409 301,10	1 298 521,92		0,10	—
348	409 315,70	1 298 491,89		0,10	—
349	409 324,27	1 298 475,28		0,10	—
350	409 329,40	1 298 464,25		0,10	—
351	409 341,36	1 298 439,81		0,10	—
352	409 347,83	1 298 427,08		0,10	—
353	409 354,41	1 298 414,83		0,10	—
354	409 361,54	1 298 401,03		0,10	—
355	409 364,16	1 298 394,60		0,10	—
356	409 341,69	1 298 383,78		0,10	—
357	409 328,92	1 298 376,95		0,10	—
358	409 287,42	1 298 355,95		0,10	—
1	409 289,23	1 298 352,37		0,10	—

1	2	3
347	348	на расстоянии 2 метров от оси газопровода
348	349	на расстоянии 2 метров от оси газопровода
349	350	на расстоянии 2 метров от оси газопровода
350	351	на расстоянии 2 метров от оси газопровода
351	352	на расстоянии 2 метров от оси газопровода
352	353	на расстоянии 2 метров от оси газопровода
353	354	на расстоянии 2 метров от оси газопровода
354	355	на расстоянии 2 метров от оси газопровода
355	356	на расстоянии 2 метров от оси газопровода
356	357	на расстоянии 2 метров от оси газопровода
357	358	на расстоянии 2 метров от оси газопровода
358	1	на расстоянии 2 метров от оси газопровода

Раздел 4
План границ объекта



Масштаб 1:8000

Используемые условные знаки и обозначения
Согласно плану зонирования территории

Подпись _____, инженер, Г.А. Давыдова
Дата _____ г.

Место для оттиска печати лица, составившего графическое описание объекта землеустройства

Раздел 4
План границ объекта



Используемые условные знаки и обозначения

- 1 — граница охранной зоны объекта
- граница кадастрового квартала
- граница земельного участка по сведениям ЕГРН
- граница газопровода
- граница земельного участка по сведениям ЕГРН

Подпись: *Г.А. Давыдова* кадастровый инженер, Г.А. Давыдова
Дата: *11.08.21* г.

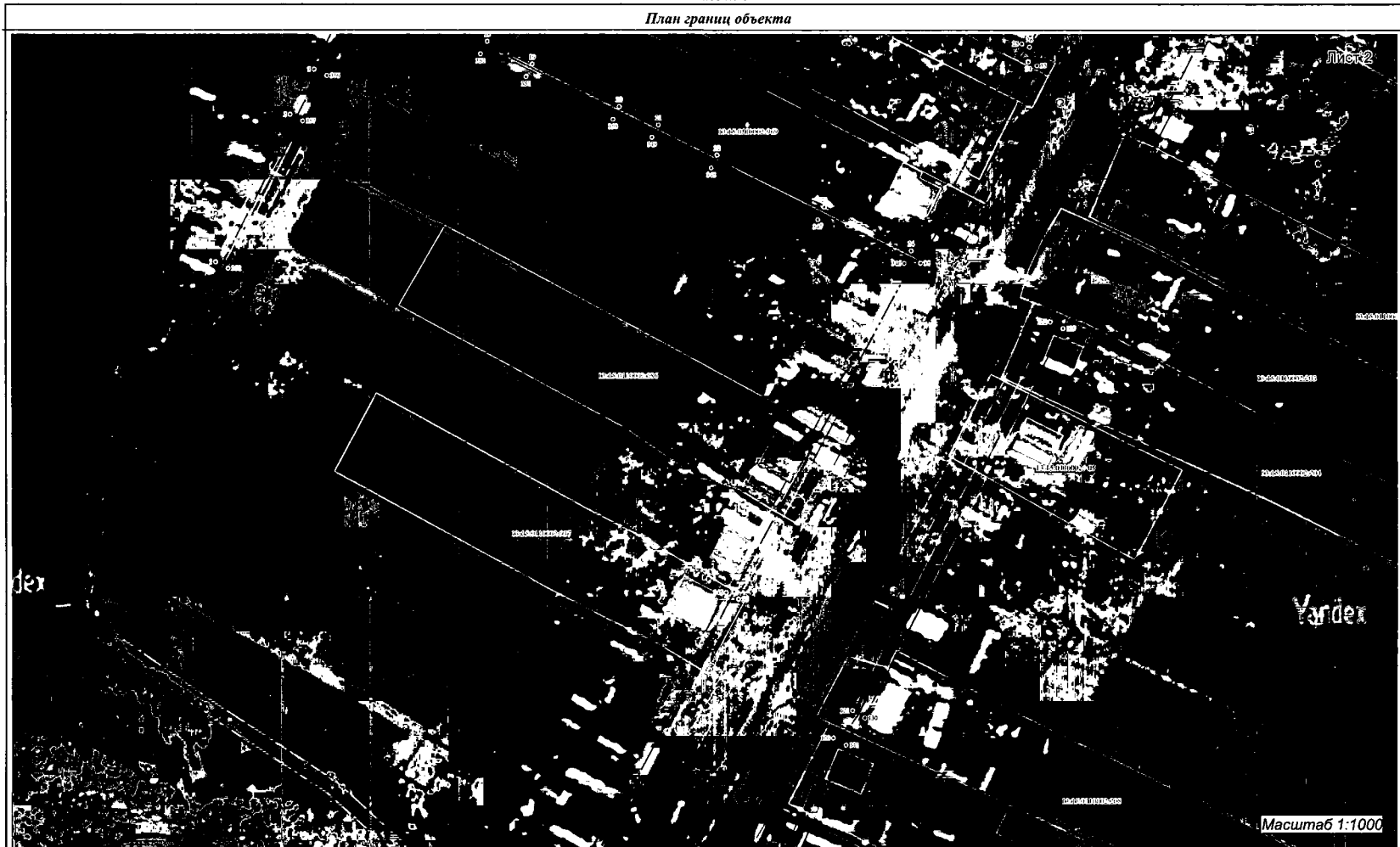
Место для отписки: *Г.А. Давыдова* лица, составившего графическое описание объекта землеустройства

13:13:0104001

номер кадастрового квартала
граница кадастрового квартала
зона с особыми условиями использования территории
граница земельных участков по сведениям ЕГРН

Масштаб 1:1000

Раздел 4
План границ объекта



Используемые условные знаки и обозначения

- граница объектной зоны объекта
- граница кадастрового квартала
- граница газопровода
- сооружения по сведениям ЕГРН

Подпись *Г.А. Давыдова* кадастровый инженер, Г.А. Давыдова
Дата *14.08.2024* г.

Место для оттиска печати лица, составившего графическое описание объекта землеустройства

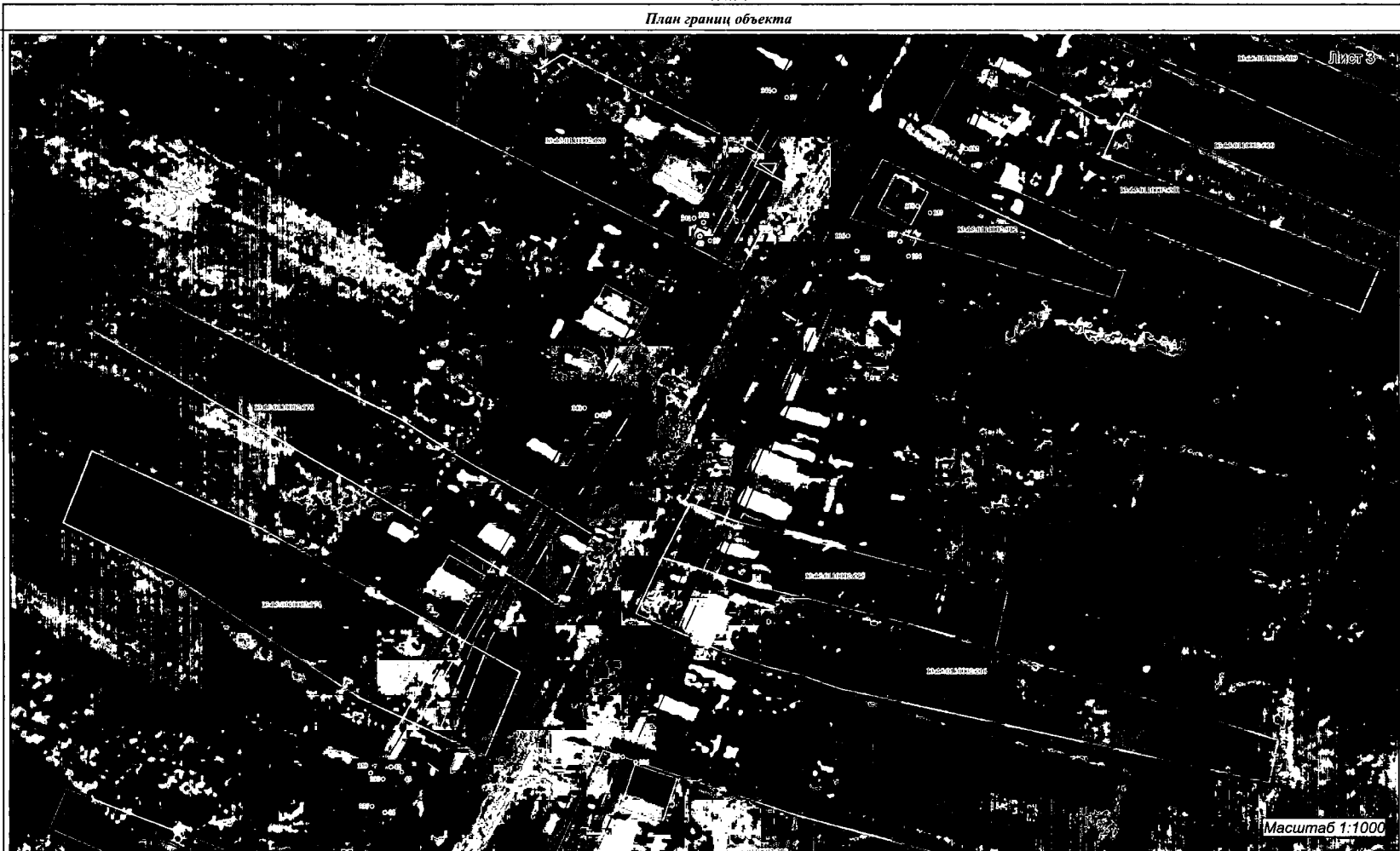
13:13:0104001

135

номер кадастрового квартала
граница кадастрового квартала
зона с особыми условиями использования территории
граница земельных участков по сведениям ЕГРН

Масштаб 1:1000

Раздел 4
 План границ объекта



Используемые условные знаки и обозначения

- 1 — граница охранной зоны объекта
- Сплошная линия — элемент конфигура газопровода
- сооружения по сведениям ЕГРН

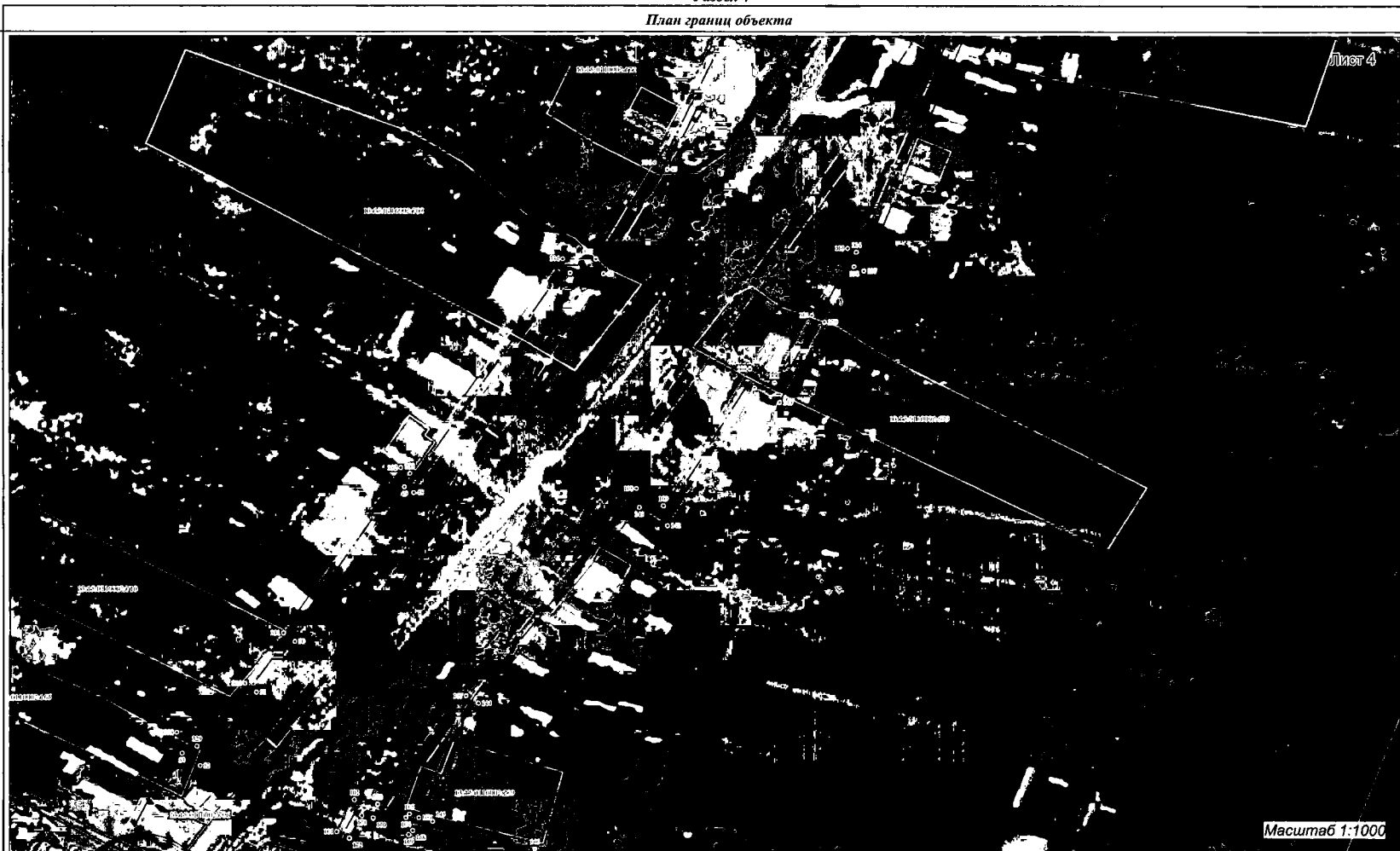
13:13:0104001

номер кадастрового квартала
 граница кадастрового квартала
 зона с особыми условиями использования территории
 граница земельных участков по сведениям ЕГРН

Подпись *Г.А. Давыдов*
 Дата *27.08.2014*

Место для оттиска печати лица, составившего графическое описание объекта землеустройства

Раздел 4
 План границ объекта



Масштаб 1:1000

Использование условных знаков и обозначения

- 1 — граница охранной зоны объекта
- граница кадастрового квартала
- граница газопровода
- сооружения по сведениям ЕГРН

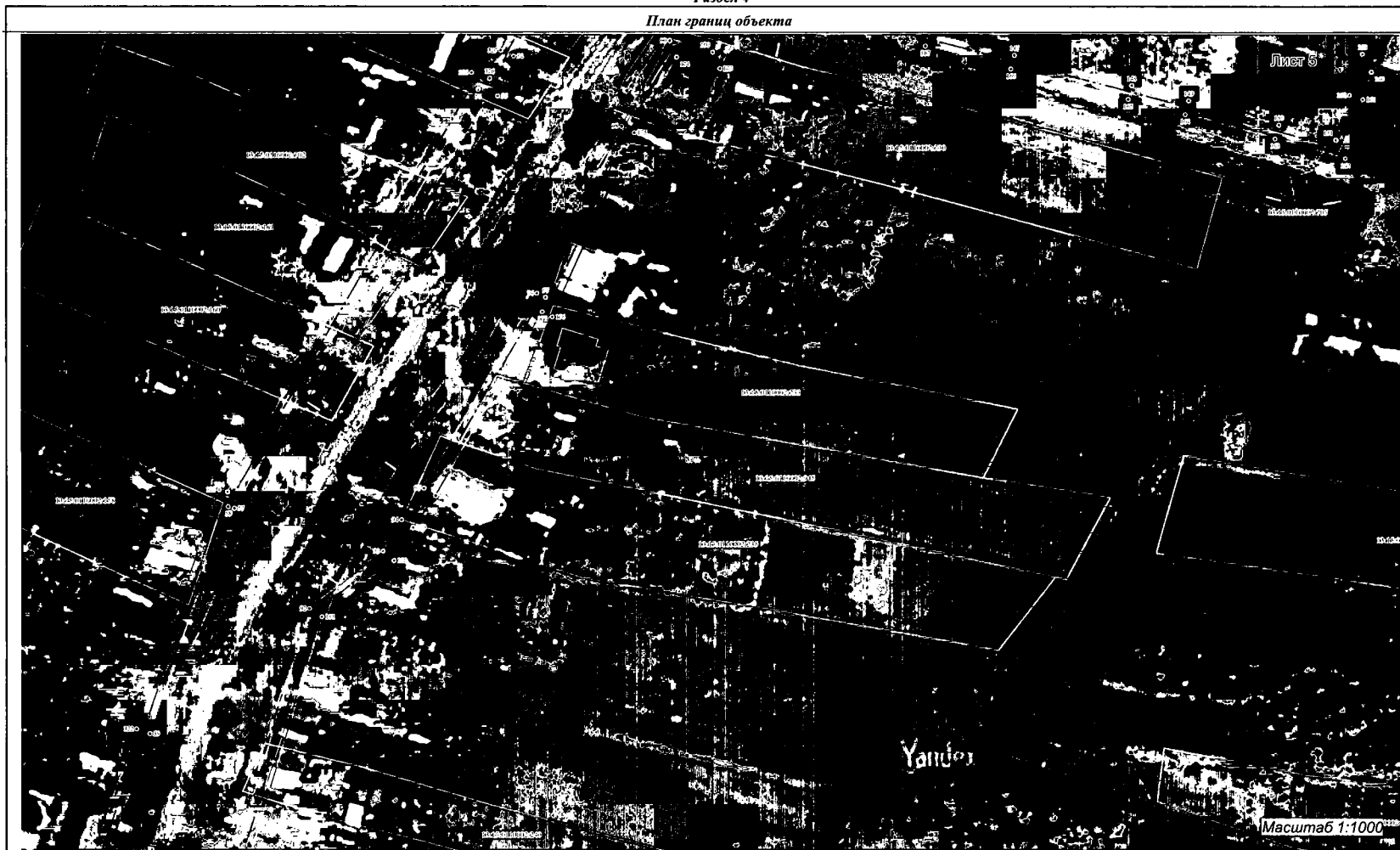
13:13:0104001

номер кадастрового квартала
 граница кадастрового квартала
 зона с особыми условиями использования территории
 граница земельных участков по сведениям ЕГРН

Подпись: *Г.А. Давыдова* кадастровый инженер, Г.А. Давыдова
 Дата: *14 июля 2014 г.*

Место для оттиска печати лица, составившего графическое описание объекта землеустройства

Раздел 4
План границ объекта



Используемые условные знаки и обозначения

- 1 — граница охранной зоны объекта
- граница земельного участка
- граница кадастрового квартала
- граница с особыми условиями использования территории
- граница земельных учетов по сведениям ЕГРН

13:13:0104001

- номер кадастрового квартала
- граница кадастрового квартала
- зона с особыми условиями использования территории
- граница земельных учетов по сведениям ЕГРН

Подпись: *[Handwritten signature]* кадастровый инженер, Г.А.Давыдова

Дата: *14.08.2024* г.

Место для оттиска Печати лица, составившего графическое описание объекта землеустройства

Раздел 4
План границ объекта



Используемые условные знаки и обозначения

- 1 - граница охранной зоны объекта
 - элеватору котлура газопровода
 * - объекты по сведениям ЕГРН

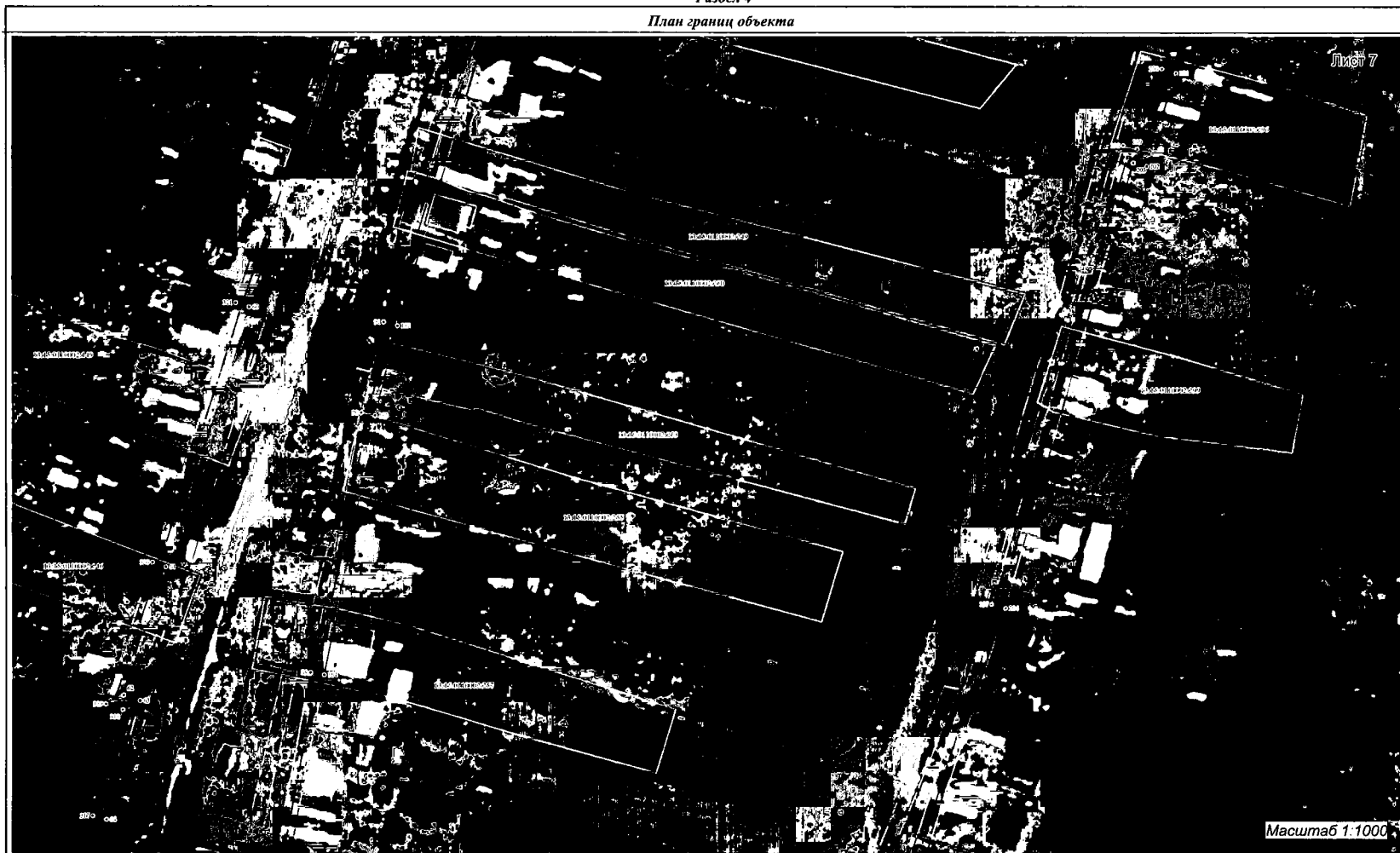
13:13:0104001

номер кадастрового квартала
 граница кадастрового квартала
 зона с особыми условиями использования территории
 граница земельных участков по сведениям ЕГРН

Подпись: *Г.А. Давыдова* кадастровый инженер, Г.А. Давыдова
 Дата: *14.01.2018* г.

Место для оттиска печати лица, составившего графическое описание объекта землеустройства

Раздел 4
План границ объекта



Использованы условные знаки и обозначения

- 1 — граница охранной зоны объекта
- — — — — элемент контура газопровода
- — — — — обозначения по сведениям ЕГРН

13:13:0104001

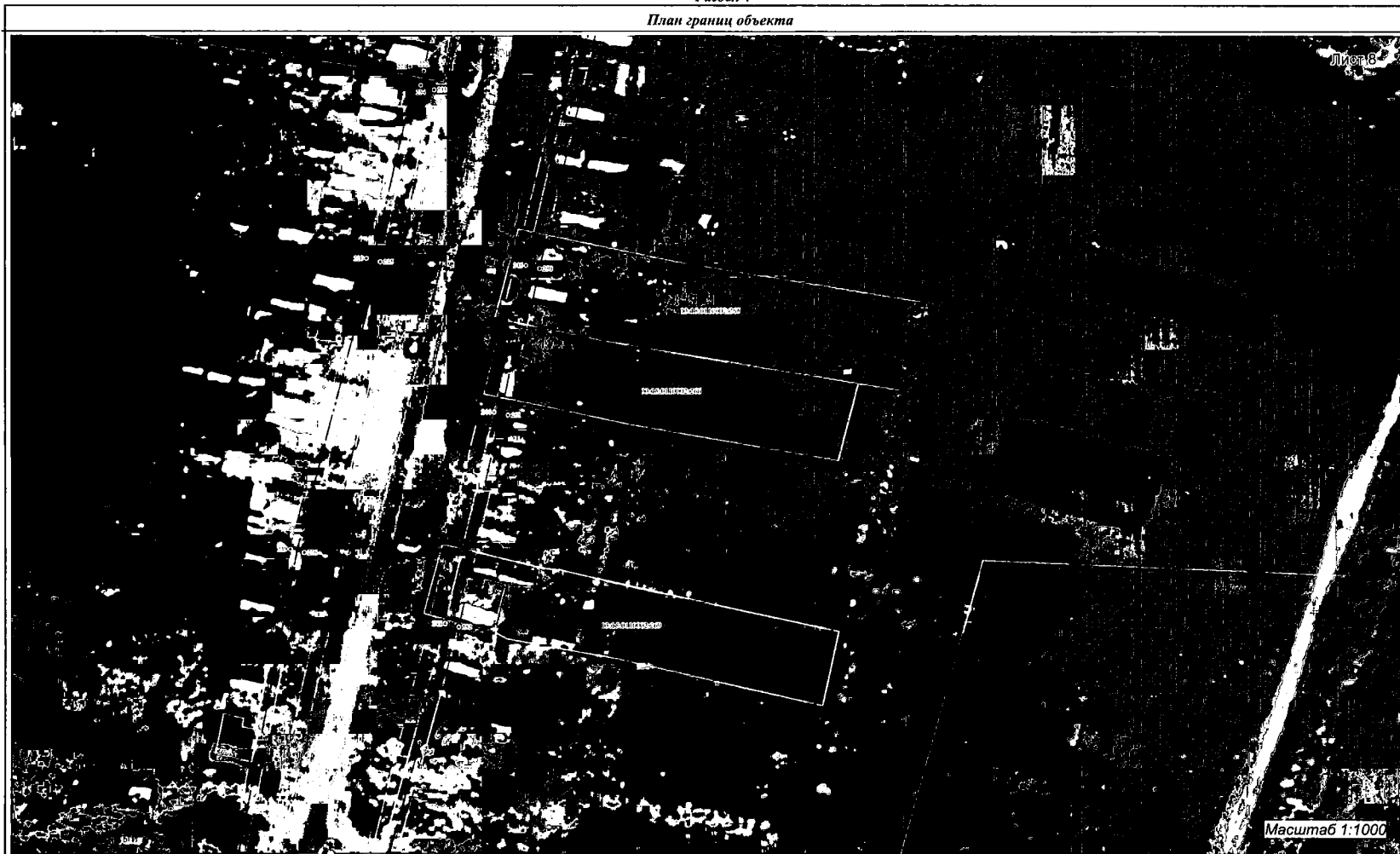
номер кадастрового квартала
граница кадастрового квартала
зона с особыми условиями использования территории
граница земельных участков по сведениям ЕГРН

Подпись: _____ кадастровый инженер, Г.А.Давыдова

Дата: _____ г.

Место для оптического снимка лица, составившего графическое описание объекта землеустройства

Раздел 4
План границ объекта



Используются условные знаки и обозначения

- 1 — граница охранной зоны объекта
- контура газопровода
- обозначения по сведениям ЕГРН

13:13:0104001

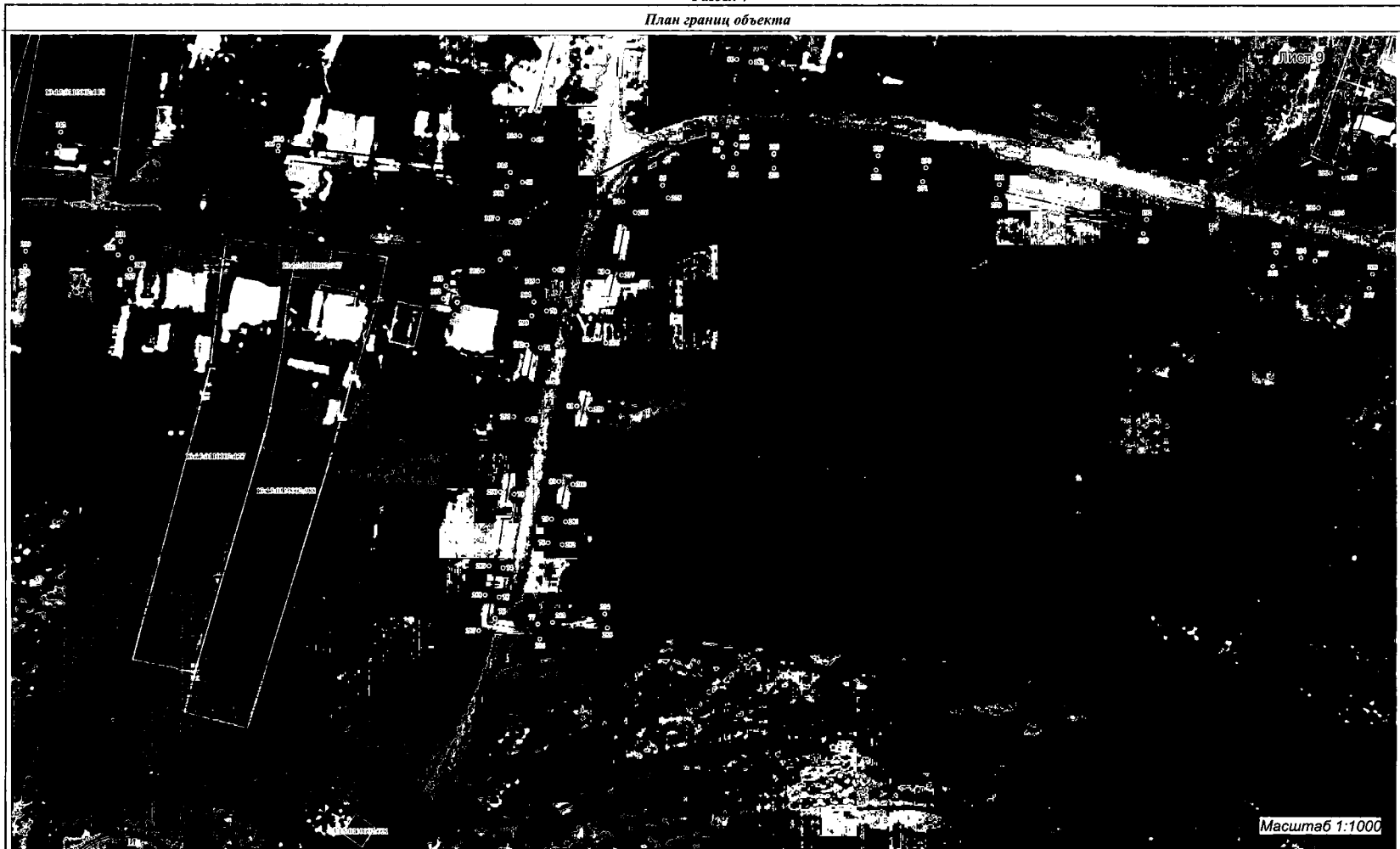
номер кадастрового квартала
граница кадастрового квартала
зона с особыми условиями использования территории
граница земельных участков по сведениям ЕГРН

Подпись _____ кадастровый инженер, Г.А.Давыдова
Дата _____

Место для оттиска печати лица, составившего графическое описание объекта землеустройства

Раздел 4

План границ объекта



Масштаб 1:1000

Использование условных знаков и обозначения

- 1 — граница охранной зоны объекта
 — граница кадастрового квартала
 — контуры газопровода
 — контуры объектов по сведениям ЕГРН

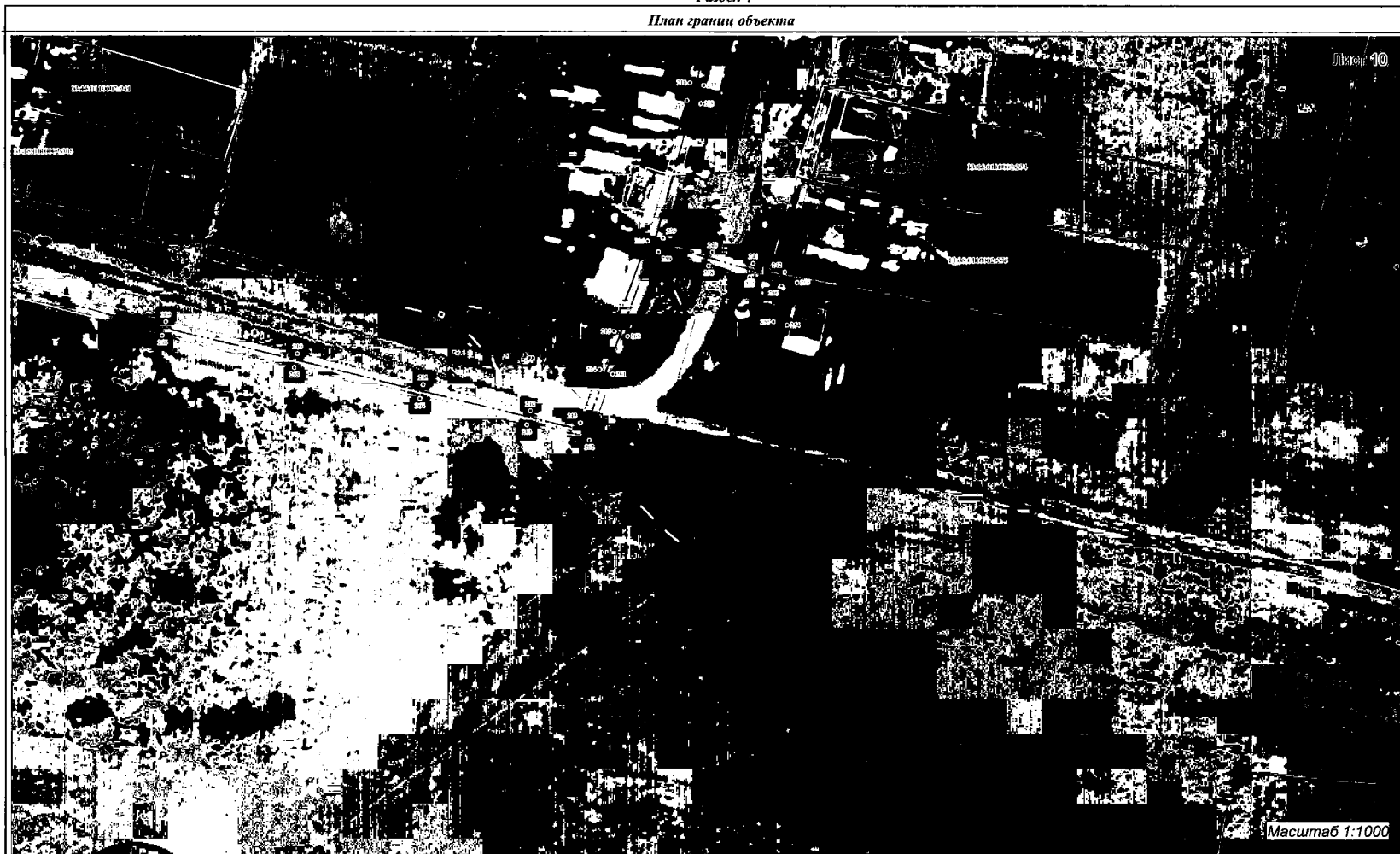
13:13:0104001

номер кадастрового квартала
 граница кадастрового квартала
 зона с особыми условиями использования территории
 граница земельных участков по сведениям ЕГРН

Подпись: Г.А. Давыдова кадастровый инженер, Г.А. Давыдова
 Дата: 08.12 г.

Место для оттиска печати лица, составившего графическое описание объекта землеустройства

Раздел 4
План границ объекта



Использовать условные знаки и обозначения

- 1 — граница охранной зоны объекта
 — контур газопровода
 — сооружения по сведениям ЕГРН

13:13:0104001

номер кадастрового квартала
 граница кадастрового квартала
 зона с особыми условиями использования территории
 граница земельных участков по сведениям ЕГРН

Подпись: _____ кадастровый инженер, Г.А. Давыдова
 Дата: _____ г.

Место для оттиска печатки лица, составившего графическое описание объекта землеустройства