



**ПРАВИТЕЛЬСТВО
РЕСПУБЛИКИ МОРДОВИЯ
ПОСТАНОВЛЕНИЕ**

от 05.09.2022

№ 602

г. Саранск

Об утверждении границы охранной
зоны газораспределительной сети

В соответствии с постановлением Правительства Российской Федерации от 20 ноября 2000 г. № 878 «Об утверждении Правил охраны газораспределительных сетей» и на основании ходатайства акционерного общества «Газпром газораспределение Саранск» Правительство Республики Мордовия **п о с т а н о в л я е т**:

1. Утвердить границы охранной зоны объекта «Газопровод высокого давления от ГРС «Рузаевка» до ГРС «Ключарево», назначение: 7.7. Сооружения трубопроводного транспорта, протяженность 6441 м, адрес объекта: Республика Мордовия, Рузаевский район, кадастровый номер 13:00:0000000:11963, находящегося в собственности акционерного общества «Газпром газораспределение Саранск», площадью 25549 кв. м согласно приложению.

2. Установить ограничения (обременения) на земельные участки, входящие в охранную зону газораспределительной сети, указанной в приложении к настоящему постановлению, определив условия их использования в соответствии с Правилами охраны газораспределительных сетей, утвержденными постановлением Правительства Российской Федерации от 20 ноября 2000 г. № 878.

3. Настоящее постановление вступает в силу со дня его официального опубликования.

**Председатель Правительства
Республики Мордовия**



В. СИДОРОВ

Приложение
к постановлению Правительства
Республики Мордовия
от 5 сентября 2022 г. № 602

ОПИСАНИЕ МЕСТОПОЛОЖЕНИЯ ГРАНИЦ
Газопровод высокого давления от ГРС «Рузаевка» до ГРС «Ключарево»

(наименование объекта, местоположение границ которого описано (далее - объект))

Раздел 1

Сведения об объекте		
№ п/п	Характеристики объекта	Описание характеристик
1	2	3
1	Местоположение объекта	Республика Мордовия, Рузаевский р-н
2	Площадь объекта ± величина погрешности определения площади (P ± ΔP)	25 549 м ² ± 56 м ²

ОПИСАНИЕ МЕСТОПОЛОЖЕНИЯ ГРАНИЦ

Газопровод высокого давления от ГРС «Рузаевка» до ГРС «Ключарево»

(наименование объекта, местоположение границ которого описано (далее - объект))

Раздел 1

Сведения об объекте

№ п/п	Характеристики объекта	Описание характеристик
1	2	3
3	Иные характеристики объекта	<p>Вид объекта реестра границ: Зона с особыми условиями использования территории</p> <p>Содержание ограничений использования объектов недвижимости в пределах зоны или территории: Ограничения использования объектов недвижимости в границах зоны с особыми условиями использования территории предусмотрены Постановлением Правительства РФ от 20 ноября 2000 г. № 878 «Об утверждении Правил охраны газораспределительных сетей»:</p> <p>14. На земельные участки, входящие в охранные зоны газораспределительных сетей, в целях предупреждения их повреждения или нарушения условий их нормальной эксплуатации налагаются ограничения (обременения), которыми запрещается лицам, указанным в пункте 2 настоящих Правил:</p> <p>а) строить объекты жилищно-гражданского и производственного назначения;</p> <p>б) сносить и реконструировать мосты, коллекторы, автомобильные и железные дороги с расположенными на них газораспределительными сетями без предварительного выноса этих газопроводов по согласованию с эксплуатационными организациями;</p> <p>в) разрушать берегоукрепительные сооружения, водопропускные устройства, земляные и иные сооружения, предохраняющие газораспределительные сети от разрушений;</p> <p>г) перемещать, повреждать, засыпать и уничтожать опознавательные знаки, контрольно-измерительные пункты и другие устройства газораспределительных сетей;</p> <p>д) устраивать свалки и склады, разливать растворы кислот, солей, щелочей и других химически активных веществ;</p> <p>е) огораживать и перегораживать охранные зоны, препятствовать доступу персонала эксплуатационных организаций к газораспределительным сетям, проведению обслуживания и устранению повреждений газораспределительных сетей;</p> <p>ж) разводить огонь и размещать источники огня;</p> <p>з) рыть погребов, копать и обрабатывать почву сельскохозяйственными и мелиоративными орудиями и механизмами на глубину более 0,3 метра;</p> <p>и) открывать калитки и двери газорегуляторных пунктов, станций катодной и дренажной защиты, люки подземных колодцев, включать или отключать электроснабжение средств связи, освещения и систем телемеханики;</p> <p>к) набрасывать, приставлять и привязывать к опорам и надземным газопроводам, ограждениям и зданиям газораспределительных сетей посторонние предметы, лестницы, влезать на них;</p> <p>л) самовольно подключаться к газораспределительным сетям.</p> <p>15. Лесохозяйственные, сельскохозяйственные и другие работы, не подпадающие под ограничения, указанные в пункте 14 настоящих Правил, и не связанные с нарушением земельного горизонта и обработкой почвы на глубину более 0,3 метра, производятся собственниками, владельцами или пользователями земельных участков в охранной зоне газораспределительной сети при условии предварительного письменного уведомления эксплуатационной организации не менее чем за 3 рабочих дня до начала работ.</p> <p>16. Хозяйственная деятельность в охранных зонах газораспределительных сетей, не предусмотренная пунктами 14 и 15 настоящих Правил, при которой производится нарушение поверхности земельного участка и обработка почвы на глубину более 0,3 метра, осуществляется на основании письменного разрешения эксплуатационной организации газораспределительных сетей.</p> <p>Наименование охраняемого объекта: Газопровод высокого давления</p>

ОПИСАНИЕ МЕСТОПОЛОЖЕНИЯ ГРАНИЦ
Газопровод высокого давления от ГРС «Рузаевка» до ГРС «Ключарево»

(наименование объекта, местоположение границ которого описано (далее - объект))

Раздел 1

Сведения об объекте		
№ п/п	Характеристики объекта	Описание характеристик
1	2	3
		от ГРС "Рузаевка" до ГРС "Ключарево"

Раздел 2

Сведения о местоположении границ объекта					
1. Система координат МСК-13, зона 1					
2. Сведения о характерных точках границ объекта					
Обозначение характерных точек границ	Координаты, м		Метод определения координат характерной точки	Средняя квадратическая погрешность положения характерной точки (Mt), м	Описание обозначения точки на местности (при наличии)
	X	Y			
1	2	3	4	5	6
1	385 882,32	1 274 986,27	Аналитический метод	0,10	—
2	385 732,07	1 275 168,39		0,10	
3	385 633,73	1 275 305,54		0,10	
4	385 593,56	1 275 394,74		0,10	
5	385 575,43	1 275 432,70		0,10	
6	385 562,07	1 275 447,83		0,10	
7	385 499,11	1 275 477,50		0,10	
8	385 433,43	1 275 498,90		0,10	
9	385 255,64	1 275 575,94		0,10	
10	385 169,03	1 275 613,21		0,10	
11	385 125,82	1 275 631,66		0,10	
12	385 052,37	1 275 660,94		0,10	
13	384 987,34	1 275 675,55		0,10	
14	384 876,28	1 275 717,36		0,10	
15	384 844,73	1 275 730,18		0,10	
16	384 816,06	1 275 741,53		0,10	
17	384 655,51	1 275 363,06		0,10	
18	384 612,38	1 275 259,07		0,10	
19	384 579,62	1 275 211,17		0,10	
20	384 534,26	1 275 172,11		0,10	
21	384 472,94	1 275 141,03		0,10	
22	384 422,96	1 275 133,89		0,10	
23	384 005,93	1 275 115,27		0,10	
24	383 761,78	1 275 108,70		0,10	
25	383 689,30	1 275 106,47		0,10	
26	383 686,96	1 275 117,81		0,10	
27	383 594,74	1 275 116,79		0,10	
28	383 591,45	1 275 100,98		0,10	
29	383 440,79	1 275 090,70		0,10	
30	383 151,27	1 275 068,88		0,10	
31	382 923,49	1 275 049,51		0,10	
32	382 651,55	1 275 028,61		0,10	
33	382 391,52	1 275 017,02		0,10	
34	382 196,86	1 275 007,38		0,10	
35	382 122,59	1 274 999,99		0,10	
36	382 123,90	1 274 975,79		0,10	
37	382 125,10	1 274 940,45		0,10	
38	381 879,96	1 274 919,02		0,10	
39	381 755,85	1 274 905,26		0,10	
40	381 656,06	1 274 894,01		0,10	
41	381 578,60	1 274 863,24		0,10	
42	381 572,45	1 274 836,08		0,10	
43	381 493,35	1 274 800,72		0,10	
44	381 353,07	1 274 743,43		0,10	
45	381 241,45	1 274 701,50		0,10	
46	381 135,14	1 274 654,27		0,10	
47	381 028,25	1 274 613,63		0,10	
48	380 915,58	1 274 568,95		0,10	

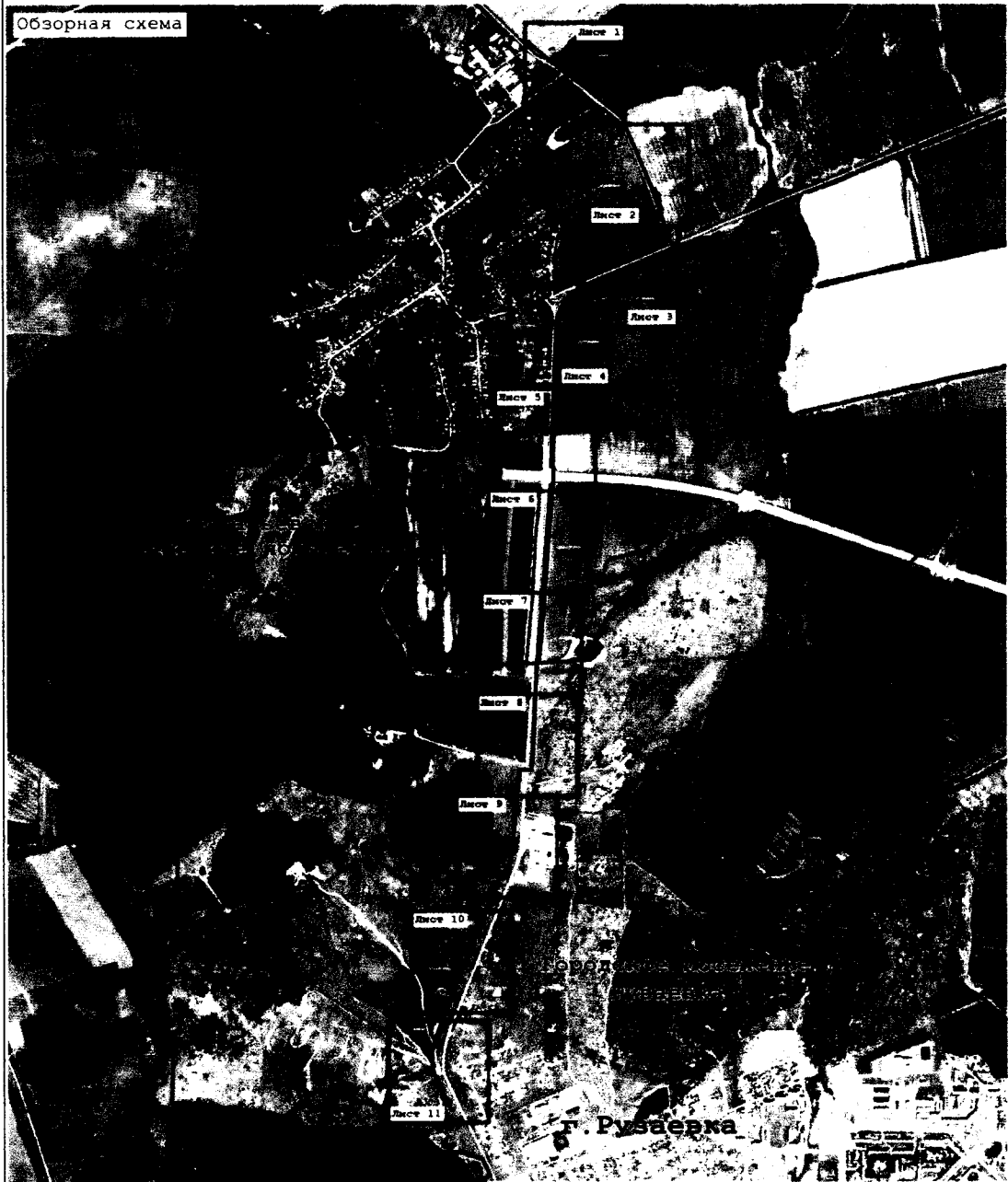
Раздел 2

Сведения о местоположении границ объекта					
1	2	3	4	5	6
49	380 752,20	1 274 503,56		0,10	
50	380 651,58	1 274 475,28		0,10	
51	380 632,78	1 274 475,49		0,10	
52	380 564,41	1 274 489,59		0,10	
53	380 509,13	1 274 517,22		0,10	
54	380 440,29	1 274 548,79		0,10	
55	380 371,68	1 274 580,98		0,10	
56	380 369,98	1 274 577,36		0,10	
57	380 438,61	1 274 545,16		0,10	
58	380 507,41	1 274 513,62		0,10	
59	380 563,09	1 274 485,77		0,10	
60	380 632,36	1 274 471,49		0,10	
61	380 652,10	1 274 471,28		0,10	
62	380 753,48	1 274 499,76		0,10	
63	380 917,06	1 274 565,23		0,10	
64	381 029,69	1 274 609,90		0,10	
65	381 136,66	1 274 650,57		0,10	
66	381 242,97	1 274 697,80		0,10	
67	381 354,53	1 274 739,71		0,10	
68	381 494,93	1 274 797,04		0,10	
69	381 575,91	1 274 833,24		0,10	
70	381 582,04	1 274 860,30		0,10	
71	381 657,04	1 274 890,09		0,10	
72	381 756,29	1 274 901,28		0,10	
73	381 880,36	1 274 915,04		0,10	
74	382 129,22	1 274 936,79		0,10	
75	382 127,90	1 274 975,97		0,10	
76	382 126,79	1 274 996,39		0,10	
77	382 197,16	1 275 003,38	Аналитический метод	0,10	—
78	382 391,71	1 275 013,02		0,10	
79	382 651,79	1 275 024,61		0,10	
80	382 923,81	1 275 045,53		0,10	
81	383 151,59	1 275 064,90		0,10	
82	383 441,07	1 275 086,71		0,10	
83	383 594,75	1 275 097,20		0,10	
84	383 598,00	1 275 112,83		0,10	
85	383 683,70	1 275 113,77		0,10	
86	383 686,06	1 275 102,37		0,10	
87	383 761,89	1 275 104,70		0,10	
88	384 006,07	1 275 111,27		0,10	
89	384 423,34	1 275 129,91		0,10	
90	384 474,16	1 275 137,17		0,10	
91	384 536,50	1 275 168,77		0,10	
92	384 582,62	1 275 208,49		0,10	
93	384 615,92	1 275 257,15		0,10	
94	384 659,19	1 275 361,52		0,10	
95	384 818,22	1 275 736,37		0,10	
96	384 843,24	1 275 726,46		0,10	
97	384 874,82	1 275 713,64		0,10	
98	384 986,20	1 275 671,71		0,10	
99	385 051,19	1 275 657,10		0,10	
100	385 124,30	1 275 627,96		0,10	
101	385 167,45	1 275 609,53		0,10	
102	385 254,05	1 275 572,26		0,10	
103	385 432,01	1 275 495,16		0,10	
104	385 497,63	1 275 473,78		0,10	

Раздел 2

Сведения о местоположении границ объекта					
1	2	3	4	5	6
105	385 559,61	1 275 444,57	Аналитический метод	0,10	—
106	385 572,07	1 275 430,48		0,10	
107	385 589,94	1 275 393,06		0,10	
108	385 630,25	1 275 303,54		0,10	
109	385 728,89	1 275 165,95		0,10	
110	385 879,23	1 274 983,72		0,10	
1	385 882,32	1 274 986,27		0,10	
3. Сведения о характерных точках части (частей) границы объекта					
1	2	3	4	5	6
—	—	—	—	—	—

Раздел 4
План границ объекта



Используемые условные знаки и обозначения:

- проектные границы охранной зоны

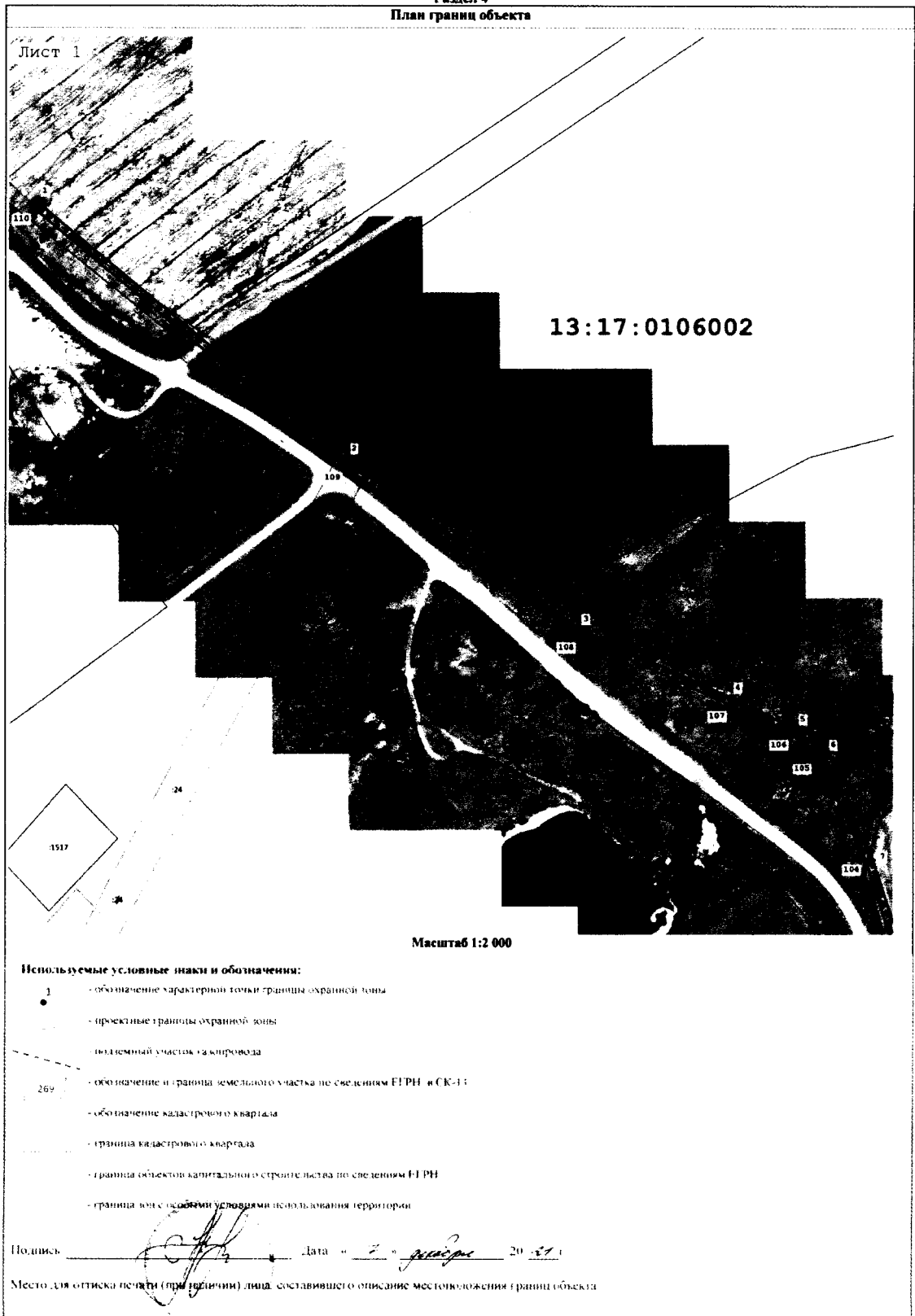
----- граница муниципального образования

Подпись _____

Дата « 14 » декабря 20 11 г.

Место для оттиска печати (или подписи) лица, составившего описание местоположения границ объекта

Раздел 4
План границ объекта



Раздел 4
План границ объекта

Лист 2



13:17:0106002

Масштаб 1:2 000

Используемые условные знаки и обозначения:

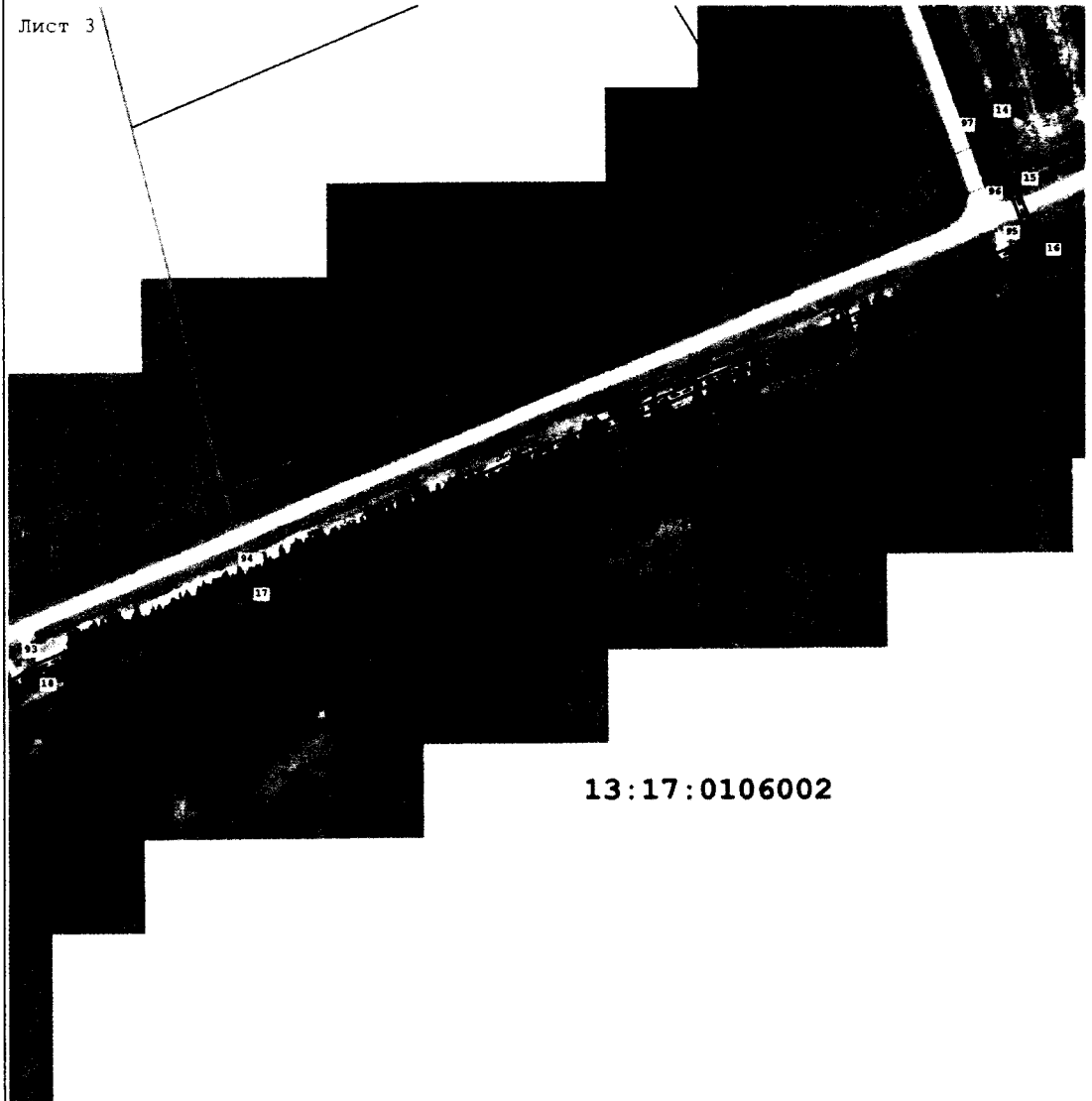
- 1 - обозначение характерной точки границы охранной зоны
- проектные границы охранной зоны
- подземный участок газопровода
- 269 - обозначение и граница земельного участка по сведениям ЕИРН в СК-13
- обозначение кадастрового квартала
- граница кадастрового квартала
- граница объектов капитального строительства по сведениям ЕИРН
- граница зон с особыми условиями использования территории

Подпись _____ Дата _____ 20__ г.

Место для оттиска печати (при наличии) лица, составившего описание местоположения границ объекта

Раздел 4
План границ объекта

Лист 3



13:17:0106002

Масштаб 1:2 000

Используемые условные знаки и обозначения:

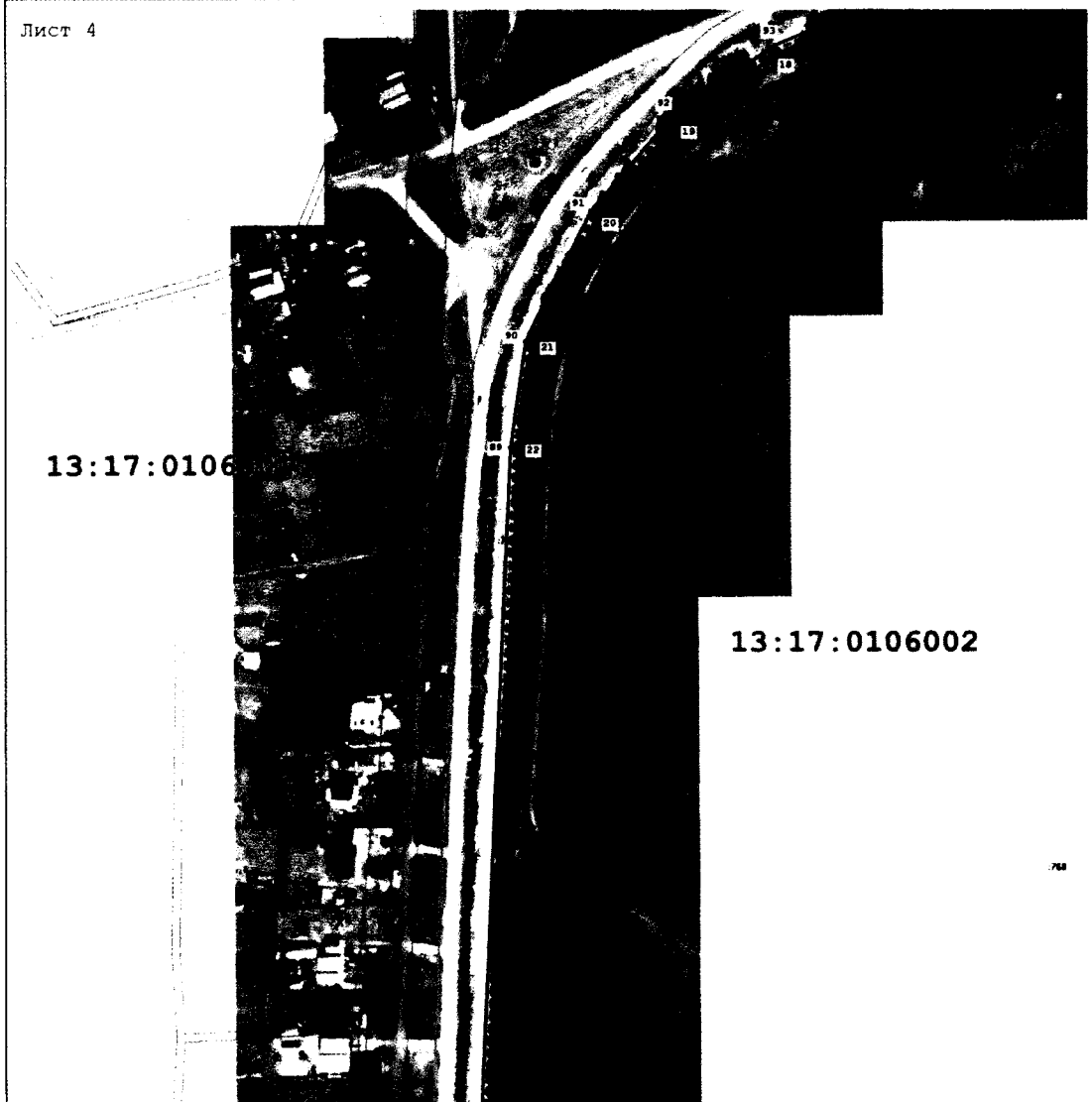
- 1 - обозначение характерной точки границы охранной зоны
- проектные границы охранной зоны
- подземный участок газопровода
- 263 - обозначение и граница земельного участка по сведениям ЕГРН в СК-13
- обозначение кадастрового квартала
- граница кадастрового квартала
- граница объектов капитального строительства по сведениям ЕГРН
- граница зон с особыми условиями использования территории

Подпись _____ Дата « 2 » июля 20 20 13

Место для оттиска печати (при наличии) лица, оставившего описание местоположения границ объекта

Раздел 4
План границ объекта

Лист 4



Масштаб 1:2 000

Используемые условные знаки и обозначения:

- 1 - обозначение характерной точки границы охранной зоны
- проектные границы охранной зоны
- подземный участок газопровода
- 260 - обозначение и граница земельного участка по сведениям ЕГРН в СК-13
- обозначение кадастрового квартала
- граница кадастрового квартала
- граница объектов капитального строительства по сведениям ЕГРН
- граница зон с особыми условиями использования территории

Подпись

Дата « 12 » декабря 20 21 г.

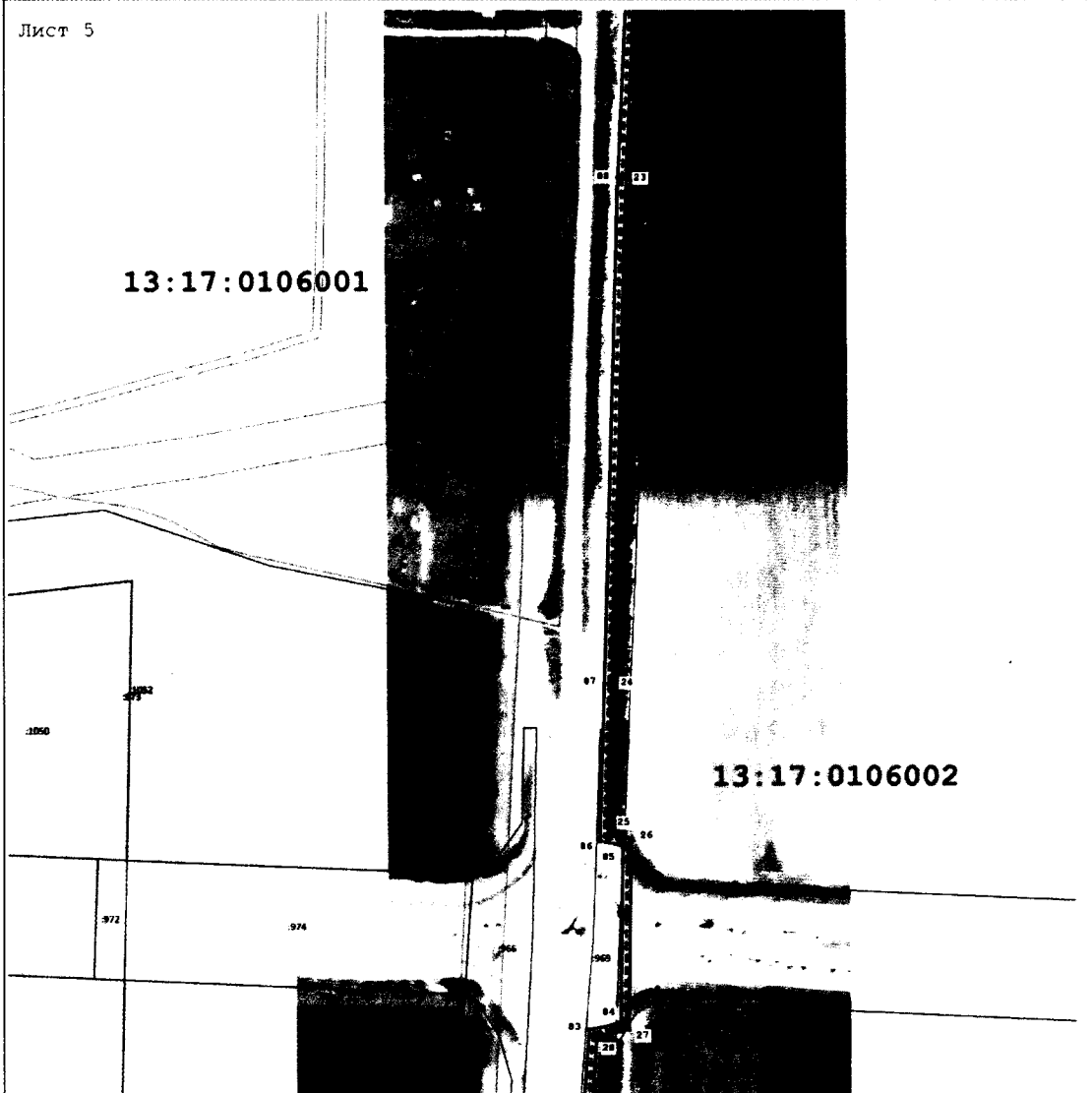
Место для оттиска печати (при наличии) лица, составившего описание местоположения границ объекта

Раздел 4
План границ объекта

Лист 5

13:17:0106001

13:17:0106002



Масштаб 1:2 000

Используемые условные знаки и обозначения:

- 1 - обозначение характерной точки границы охранной зоны
- проектные границы охранной зоны
- подземный участок газопровода
- 269 - обозначение и граница земельного участка по сведениям ЕИРН в СК-13
- обозначение кадастрового квартала
- граница кадастрового квартала
- граница объектов капитального строительства по сведениям ЕИРН
- граница зон с особыми условиями использования территории

Подпись

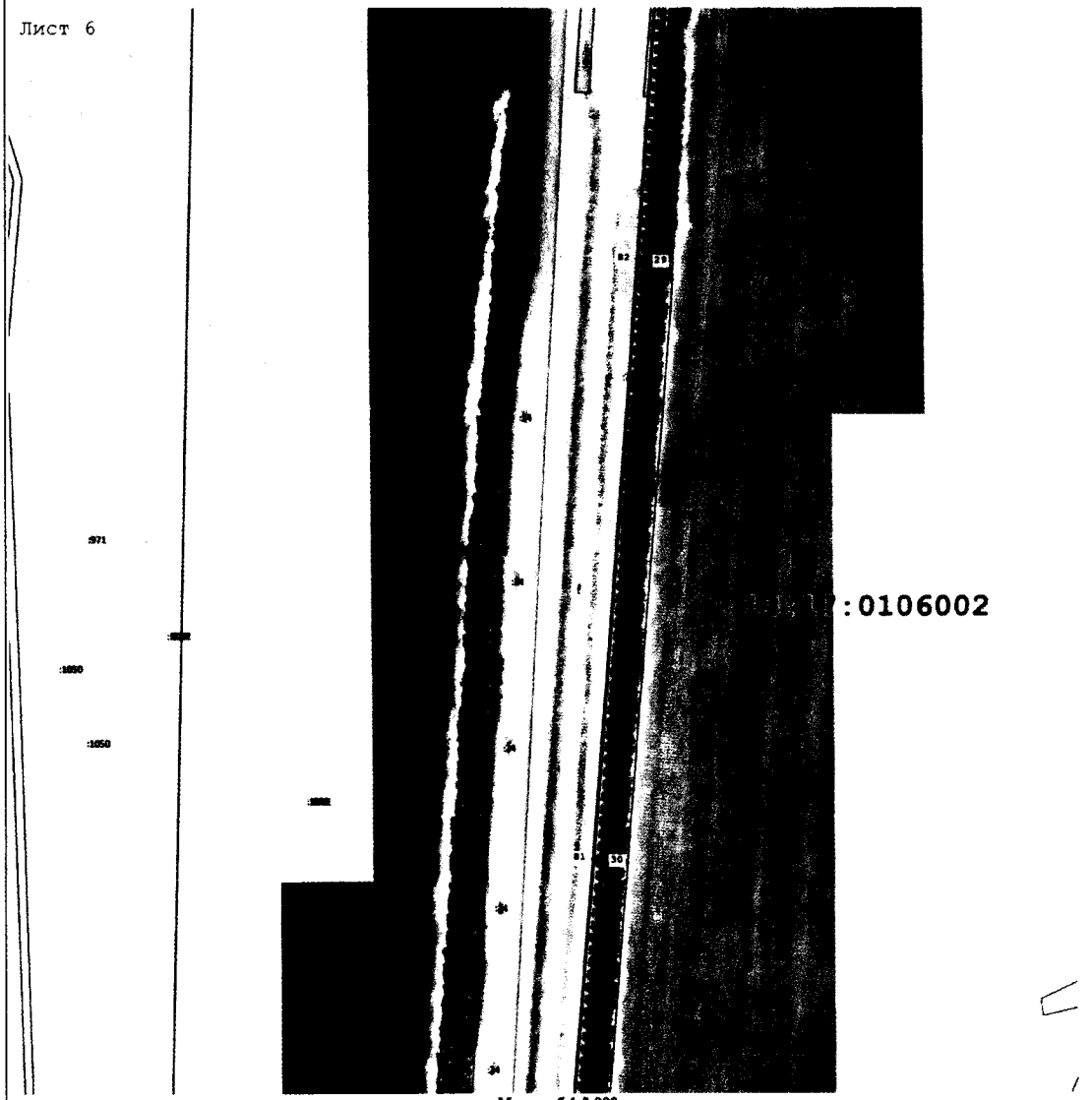
Дата

20 09 2011

Место для оттиска печати (при наличии) лица, составившего описание местоположения границ объекта

Раздел 4
План границ объекта

Лист 6



Масштаб 1:2 000

Используемые условные знаки и обозначения:

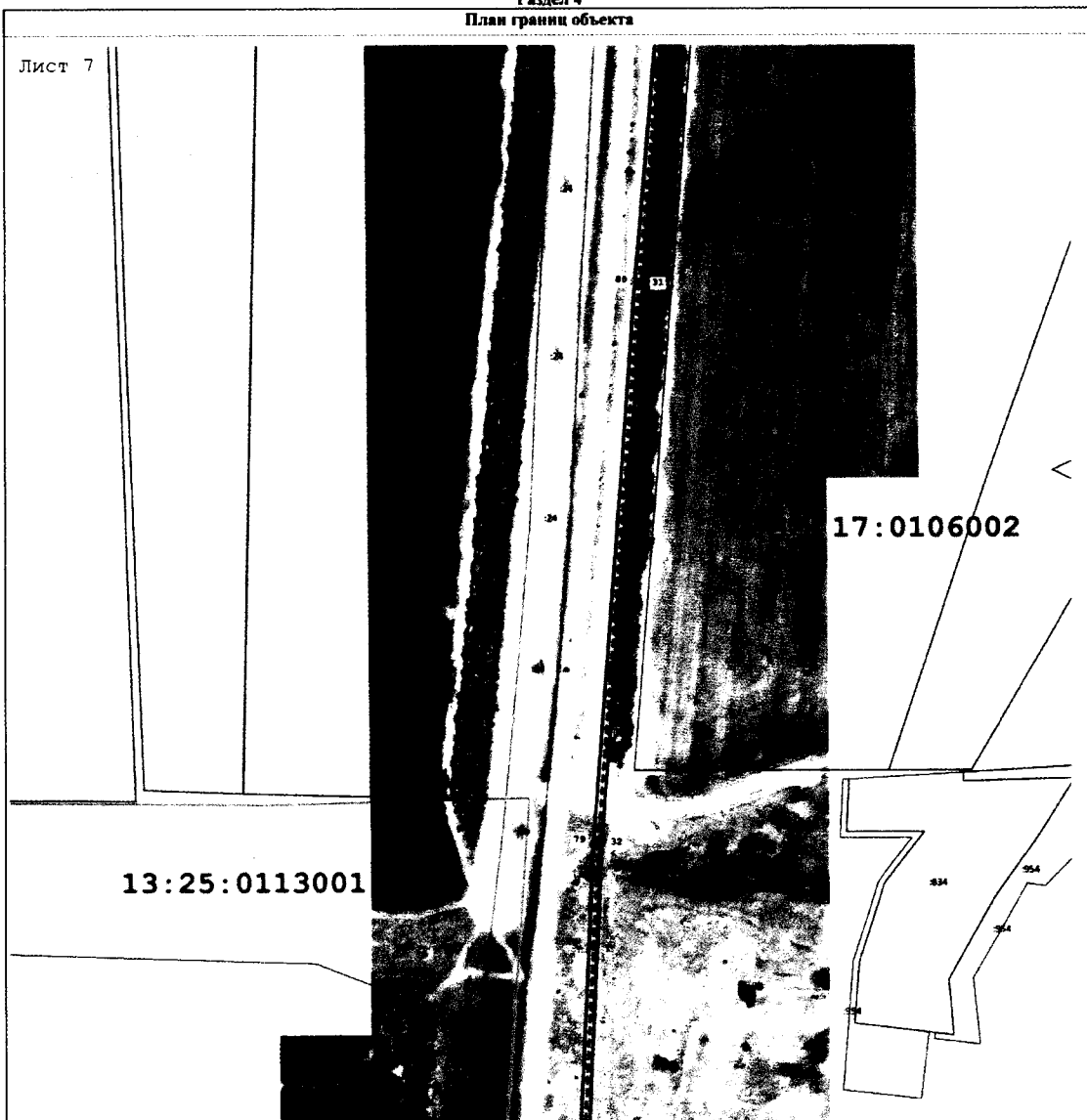
- 1 • - обозначение характерной точки границы охранной зоны
- проектные границы охранной зоны
- подземный участок са.провода
- 769 - обозначение и граница земельного участка по сведениям ЕГРН, в СК-13
- обозначение кадастрового квартала
- граница кадастрового квартала
- граница объектов капитального строительства по сведениям ЕГРН
- граница зон с особыми условиями использования территории

Подпись: _____ Дата: « 27 » июля 20 21 г.

Место для оттиска печати (при наличии) лица, составившего описание местоположения границ объекта

Раздел 4
План границ объекта

Лист 7



Масштаб 1:2 000

Используемые условные знаки и обозначения:

- 1 - обозначение характерной точки границы охранной зоны
- - проектные границы охранной зоны
- - подземный участок газопровода
- 269 - обозначение и граница земельного участка по сведениям ЕГРН в СК-13
- - обозначение кадастрового квартала
- - граница кадастрового квартала
- - граница объектов капитального строительства по сведениям ЕГРН
- - граница зон с особыми условиями использования территории

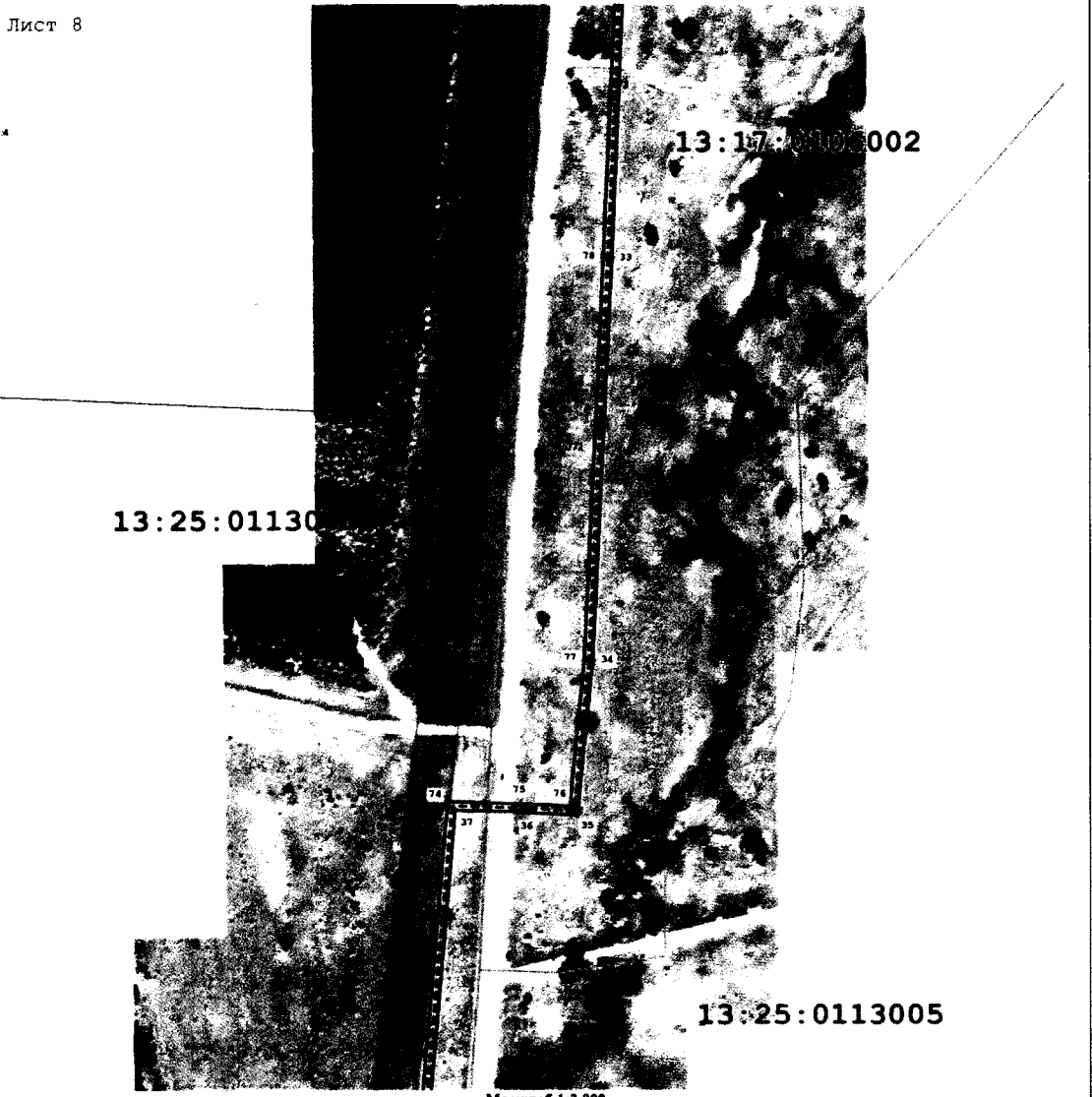
Подпись:

Дата: " 27 " декабря 20 11 г.

Место для оттиска печати (при наличии) лица, составившего описание местоположения границ объекта

Раздел 4
План границ объекта

Лист 8



Масштаб 1:2 000

Используемые условные знаки и обозначения:

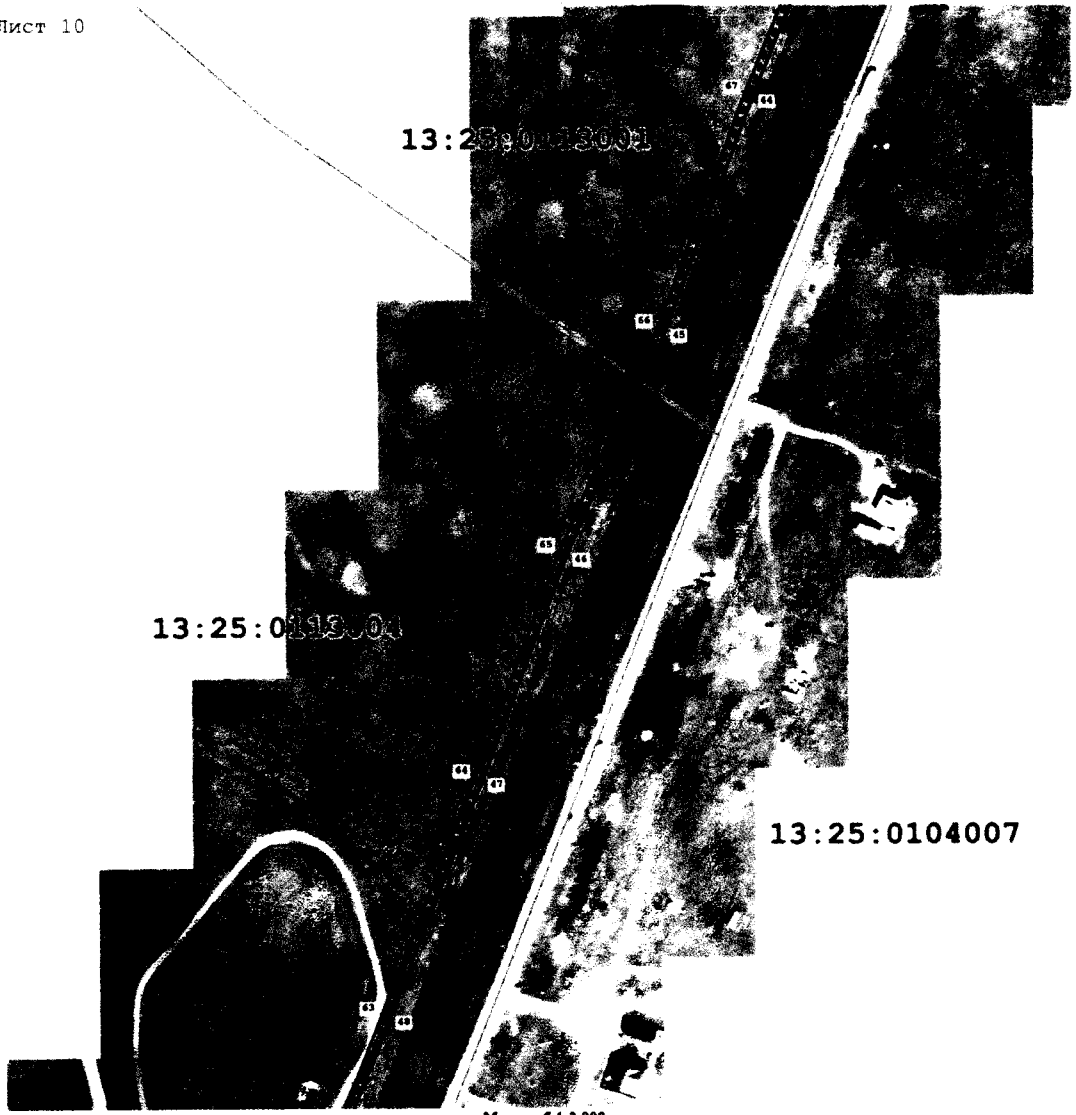
- 1 - обозначение характерной точки границы охранной зоны
- проектные границы охранной зоны
- подземный участок коммуникации
- 259 - обозначение и граница земельного участка по сведениям ЕИРН и СК-13
- обозначение кадастрового квартала
- граница кадастрового квартала
- граница объектов капитального строительства по сведениям ЕИРН
- граница зон с особыми условиями использования территории

Подпись _____ Дата " 17 " июля 20 17 г.

Место для оттиска печати (или подписи) лица, составившего описание местоположения границ объекта

Раздел 4
План границ объекта

Лист 10



Масштаб 1:2 000

Используемые условные знаки и обозначения:

- 1 - обозначение характерной точки границы охранной зоны
- проектные границы охранной зоны
- подземный участок газопровода
- 269 - обозначение и граница земельного участка по сведениям ЕГРН в СК-13
- обозначение кадастрового квартала
- граница кадастрового квартала
- граница объектов капитального строительства по сведениям ЕГРН
- граница зон с особыми условиями использования территории

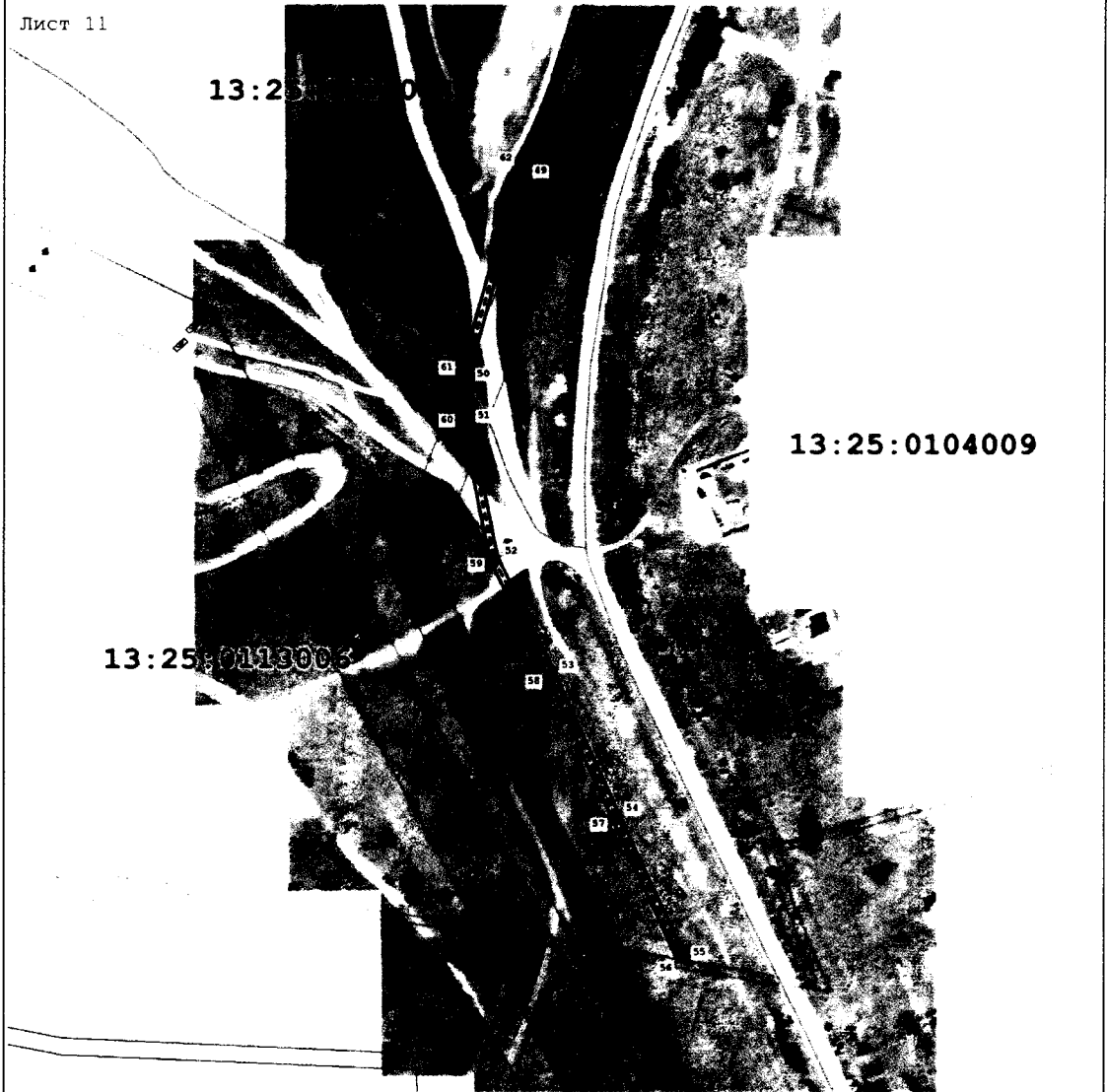
Подпись

Дата: 12 октября 2017 г.

Место для оттиска печати (при наличии) лица, составившего описание местоположения границ объекта

Раздел 4
План границ объекта

Лист 11



Масштаб 1:2 000

Используемые условные знаки и обозначения:

- 1 • - обозначение характерной точки границы охранной зоны
- проектные границы охранной зоны
- подземный участок газопровода
- 269 - - - - - обозначение границы земельного участка по сведениям ЕИРН и СК-13
- обозначение кадастрового квартала
- граница кадастрового квартала
- граница объектов капитального строительства по сведениям ЕИРН
- граница зон с особыми условиями использования территории

Подпись _____ Дата " 12 " декабря 20 11 г.

Место для оттиска печати (при наличии) лица, составившего описание местоположения границ объекта