



**ПРАВИТЕЛЬСТВО
РЕСПУБЛИКИ МОРДОВИЯ
ПОСТАНОВЛЕНИЕ**

от 05.09.2022

№ 606

г. Саранск

Об утверждении границы охранной
зоны газораспределительной сети

В соответствии с постановлением Правительства Российской Федерации от 20 ноября 2000 г. № 878 «Об утверждении Правил охраны газораспределительных сетей» и на основании ходатайства акционерного общества «Газпром газораспределение Саранск» Правительство Республики Мордовия **п о с т а н о в л я е т**:

1. Утвердить границы охранной зоны объекта «Газоснабжение жилых домов по ул. Серафимовича г. Рузаевка, газопровод надземный, подземный», назначение: Транспортировка газа, протяженность 312 м, адрес объекта: Республика Мордовия, г. Рузаевка, ул. Серафимовича, кадастровый номер 13:25:0111111:461, находящегося в собственности акционерного общества «Газпром газораспределение Саранск», площадью 2605 кв. м согласно приложению.

2. Установить ограничения (обременения) на земельные участки, входящие в охранную зону газораспределительной сети, указанной в приложении к настоящему постановлению, определив условия их использования в соответствии с Правилами охраны газораспределительных сетей, утвержденными постановлением Правительства Российской Федерации от 20 ноября 2000 г. № 878.

3. Настоящее постановление вступает в силу со дня его официального опубликования.

Председатель Правительства
Республики Мордовия



В. СИДОРОВ

Приложение
к постановлению Правительства
Республики Мордовия
от 5 сентября 2022 г. № 606

ОПИСАНИЕ МЕСТОПОЛОЖЕНИЯ ГРАНИЦ
*Газоснабжение жилых домов по ул. Серафимовича г. Рузаевка, газопровод
надземный, подземный*

(наименование объекта, местоположение границ которого описано (далее - объект))

Раздел 1

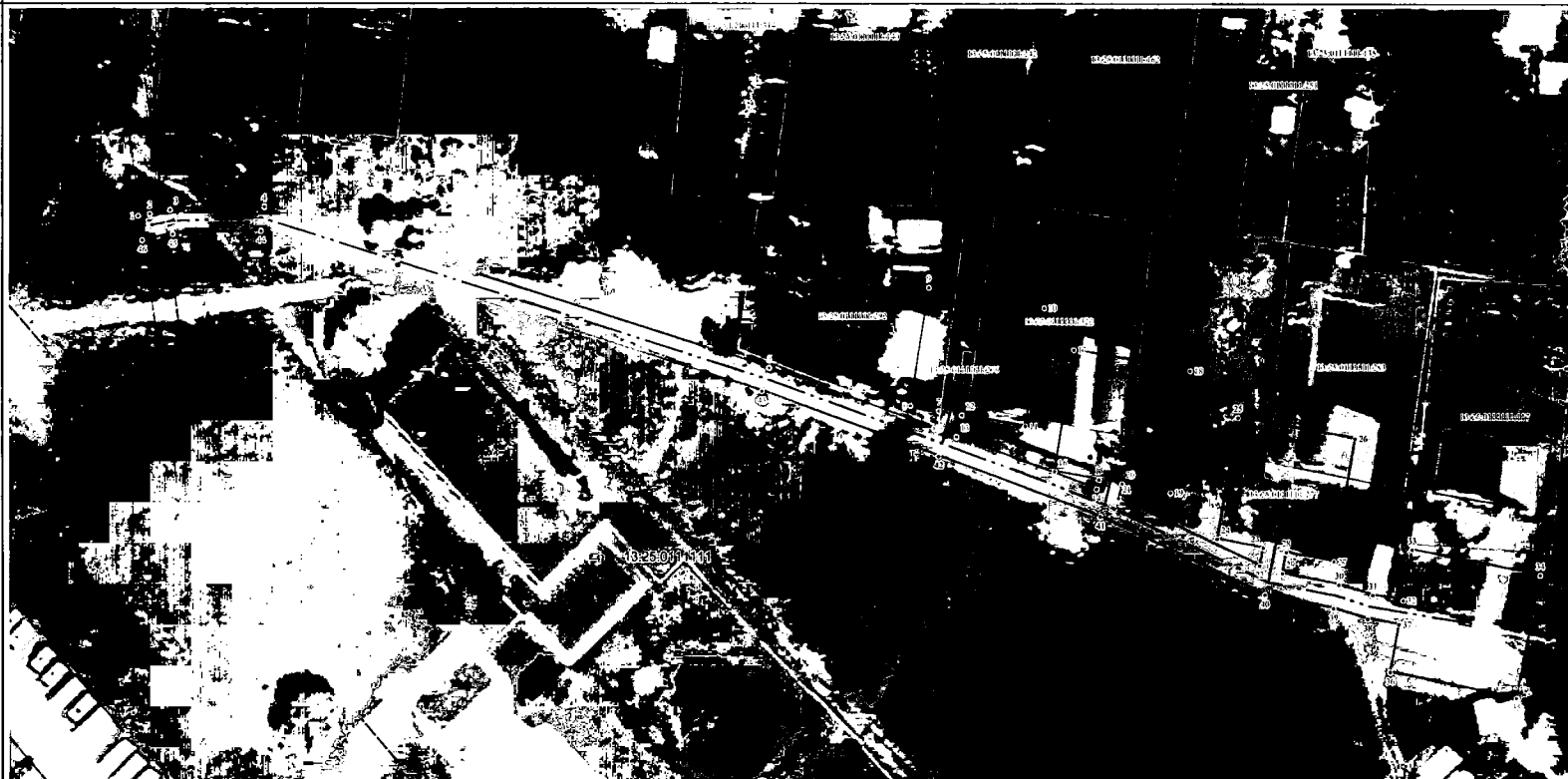
Сведения об объекте		
№ п/п	Характеристики объекта	Описание характеристик
1	2	3
1	Местоположение объекта	Республика Мордовия, Рузаевка г
2	Площадь объекта ± величина погрешности определения площади ($P \pm \Delta P$)	2 605 м ² ± 18 м ²
3	Иные характеристики объекта	<p>Вид объекта реестра границ: Зона с особыми условиями использования территории</p> <p>Содержание ограничений использования объектов недвижимости в пределах зоны или территории: Ограничения использования объектов недвижимости в границах зоны с особыми условиями использования территории предусмотрены Постановлением Правительства РФ от 20 ноября 2000 г. № 878 «Об утверждении Правил охраны газораспределительных сетей»:</p> <p>"14. На земельные участки, входящие в охранные зоны газораспределительных сетей, в целях предупреждения их повреждения или нарушения условий их нормальной эксплуатации налагаются ограничения (обременения), которыми запрещается лицам, указанным в пункте 2 настоящих Правил:</p> <p>а) строить объекты жилищно-гражданского и производственного назначения;</p> <p>б) сносить и реконструировать мосты, коллекторы, автомобильные и железные дороги с расположенными на них газораспределительными сетями без предварительного выноса этих газопроводов по согласованию с эксплуатационными организациями;</p> <p>в) разрушать берегоукрепительные сооружения, водопропускные устройства, земляные и иные сооружения, предохраняющие газораспределительные сети от разрушений;</p> <p>г) перемещать, повреждать, засыпать и уничтожать опознавательные знаки, контрольно-измерительные пункты и другие устройства газораспределительных сетей;</p> <p>д) устраивать свалки и склады, разливать растворы кислот, солей, щелочей и других химически активных веществ;</p> <p>е) огораживать и перегораживать охранные зоны, препятствовать доступу персонала эксплуатационных организаций к газораспределительным сетям, проведению обслуживания и устранению повреждений газораспределительных сетей;</p> <p>ж) разводить огонь и размещать источники огня;</p> <p>з) рыть погреба, копать и обрабатывать почву сельскохозяйственными и мелиоративными орудиями и механизмами на глубину более 0,3 метра;</p> <p>и) открывать калитки и двери газорегуляторных пунктов, станций катодной и дренажной защиты, люки подземных колодцев, включать или отключать электроснабжение средств связи, освещения и систем телемеханики;</p> <p>к) набрасывать, приставлять и привязывать к опорам и надземным газопроводам, ограждениям и зданиям газораспределительных сетей посторонние предметы, лестницы, влезать на них;</p> <p>л) самовольно подключаться к газораспределительным сетям.</p> <p>Наименование охраняемого объекта: Газоснабжение жилых домов по ул.Серафимовича г.Рузаевка, газопровод надземный, подземный</p>

Раздел 2

Сведения о местоположении границ объекта					
1. Система координат МСК-13, зона 1					
2. Сведения о характерных точках границ объекта					
Обозначение характерных точек границ	Координаты, м		Метод определения координат характерной точки	Средняя квадратическая погрешность положения характерной точки (Мт), м	Описание обозначения точки на местности (при наличии)
	X	Y			
1	2	3	4	5	6
1	376 195,18	1 274 927,07	Метод спутниковых геодезических измерений (определений)	0,10	—
2	376 195,52	1 274 929,04		0,10	—
3	376 196,17	1 274 932,53		0,10	—
4	376 196,70	1 274 948,55		0,10	—
5	376 170,20	1 275 034,53		0,10	—
6	376 160,24	1 275 062,73		0,10	—
7	376 163,13	1 275 063,47		0,10	—
8	376 163,96	1 275 058,61		0,10	—
9	376 183,40	1 275 061,83		0,10	—
10	376 180,03	1 275 081,39		0,10	—
11	376 160,59	1 275 078,18		0,10	—
12	376 162,45	1 275 067,42		0,10	—
13	376 158,90	1 275 066,52		0,10	—
14	376 150,26	1 275 090,35		0,10	—
15	376 151,83	1 275 090,74		0,10	—
16	376 153,13	1 275 083,16		0,10	—
17	376 173,16	1 275 086,47		0,10	—
18	376 169,74	1 275 106,33		0,10	—
19	376 149,71	1 275 103,01		0,10	—
20	376 151,15	1 275 094,69		0,10	—
21	376 148,73	1 275 094,09		0,10	—
22	376 137,68	1 275 118,12		0,10	—
23	376 140,59	1 275 118,68		0,10	—
24	376 142,02	1 275 110,87		0,10	—
25	376 162,05	1 275 114,43		0,10	—
26	376 158,59	1 275 134,39		0,10	—
27	376 138,37	1 275 130,74		0,10	—
28	376 139,86	1 275 122,62		0,10	—
29	376 136,40	1 275 121,94		0,10	—
30	376 134,57	1 275 131,65		0,10	—
31	376 132,83	1 275 137,43		0,10	—
32	376 132,00	1 275 142,58		0,10	—
33	376 140,30	1 275 144,14		0,10	—
34	376 136,16	1 275 165,93		0,10	—
35	376 115,97	1 275 161,89		0,10	—
36	376 120,21	1 275 140,36		0,10	—
37	376 128,07	1 275 141,84		0,10	—
38	376 128,92	1 275 136,54		0,10	—
39	376 130,68	1 275 130,70		0,10	—
40	376 132,88	1 275 118,98		0,10	—
41	376 145,76	1 275 090,97		0,10	—
42	376 155,74	1 275 063,46		0,10	—
43	376 166,40	1 275 033,28		0,10	—
44	376 192,68	1 274 948,01		0,10	—
45	376 192,19	1 274 932,97		0,10	—
46	376 191,19	1 274 927,78		0,10	—
1	376 195,18	1 274 927,07	0,10	—	
3. Сведения о характерных точках части (частей) границы объекта					
1	2	3	4	5	6
—	—	—	—	—	—

Прохождение границы		Описание прохождения границы
от точки	до точки	
1	2	3
1	2	На расстоянии 2 метров от оси газопровода
2	3	На расстоянии 2 метров от оси газопровода
3	4	На расстоянии 2 метров от оси газопровода
4	5	На расстоянии 2 метров от оси газопровода
5	6	На расстоянии 2 метров от оси газопровода
6	7	На расстоянии 2 метров от оси газопровода
7	8	На расстоянии 10 метров от ГРПШ
8	9	На расстоянии 10 метров от ГРПШ
9	10	На расстоянии 10 метров от ГРПШ
10	11	На расстоянии 10 метров от ГРПШ
11	12	На расстоянии 10 метров от ГРПШ
12	13	На расстоянии 2 метров от оси газопровода
13	14	На расстоянии 2 метров от оси газопровода
14	15	На расстоянии 2 метров от оси газопровода
15	16	На расстоянии 10 метров от ГРПШ
16	17	На расстоянии 10 метров от ГРПШ
17	18	На расстоянии 10 метров от ГРПШ
18	19	На расстоянии 10 метров от ГРПШ
19	20	На расстоянии 10 метров от ГРПШ
20	21	На расстоянии 2 метров от оси газопровода
21	22	На расстоянии 2 метров от оси газопровода
22	23	На расстоянии 2 метров от оси газопровода
23	24	На расстоянии 10 метров от ГРПШ
24	25	На расстоянии 10 метров от ГРПШ
25	26	На расстоянии 10 метров от ГРПШ
26	27	На расстоянии 10 метров от ГРПШ
27	28	На расстоянии 10 метров от ГРПШ
28	29	На расстоянии 2 метров от оси газопровода
29	30	На расстоянии 2 метров от оси газопровода
30	31	На расстоянии 2 метров от оси газопровода
31	32	На расстоянии 2 метров от оси газопровода
32	33	На расстоянии 10 метров от ограждения ГРПШ
33	34	На расстоянии 10 метров от ограждения ГРПШ
34	35	На расстоянии 10 метров от ограждения ГРПШ
35	36	На расстоянии 10 метров от ограждения ГРПШ
36	37	На расстоянии 10 метров от ограждения ГРПШ
37	38	На расстоянии 2 метров от оси газопровода
38	39	На расстоянии 2 метров от оси газопровода
39	40	На расстоянии 2 метров от оси газопровода
40	41	На расстоянии 2 метров от оси газопровода
41	42	На расстоянии 2 метров от оси газопровода
42	43	На расстоянии 2 метров от оси газопровода
43	44	На расстоянии 2 метров от оси газопровода
44	45	На расстоянии 2 метров от оси газопровода
45	46	На расстоянии 2 метров от оси газопровода
46	1	На расстоянии 2 метров от оси газопровода

Раздел 4
План границ объекта



Масштаб 1:2000

Используемые условные знаки и обозначения

- 1 — граница охр. зоны объекта (МНС)
- граница участка электропровода
- сооружения по сведениям ЕГРН

13:13:0104001

номер кадастрового квартала
граница кадастрового квартала
зона с особыми условиями использования территории
граница земельных участков по сведениям ЕГРН

Подпись _____ Кадастровый инженер, Г.А. Давыдова
Дата _____ г.

Место для оттиска печати лица, составившего графическое описание объекта землеустройства