



**ПРАВИТЕЛЬСТВО
РЕСПУБЛИКИ МОРДОВИЯ
ПОСТАНОВЛЕНИЕ**

от 02.10.2023

№ 503

г. Саранск

Об утверждении границы охранной
зоны газораспределительной сети

В соответствии с постановлением Правительства Российской Федерации от 20 ноября 2000 г. № 878 «Об утверждении Правил охраны газораспределительных сетей» и на основании ходатайства акционерного общества «Газпром газораспределение Саранск» Правительство Республики Мордовия **п о с т а н о в л я е т**:

1. Утвердить границы охранной зоны объекта «Подземный газопровод среднего давления от ГРПШ № 64 с. Мордовское Корино до ГРПШ д. Старые Шалы Ельниковского района», назначение: Транспортировка газа, протяженность 2561 м, адрес объекта: Республика Мордовия, Ельниковский район, от ГРПШ № 64 с. Мордовское Корино до ГРПШ д. Старые Шалы, кадастровый номер 13:07:0207001:195, находящегося в собственности акционерного общества «Газпром газораспределение Саранск», площадью 10727 кв. м согласно приложению.

2. Установить ограничения (обременения) на земельные участки, входящие в охранную зону газораспределительной сети, указанной в приложении к настоящему постановлению, определив условия их использования в соответствии с Правилами охраны газораспределительных сетей, утвержденными постановлением Правительства Российской Федерации от 20 ноября 2000 г. № 878.

3. Настоящее постановление вступает в силу со дня его официального опубликования.

Председатель Правительства
Республики Мордовия



Д. ПОЗДНЯКОВ

Приложение
к постановлению Правительства
Республики Мордовия
от 2 октября 2023 г. № 503

ОПИСАНИЕ МЕСТОПОЛОЖЕНИЯ ГРАНИЦ

*Подземный газопровод среднего давления от ГРПШ № 64 с Мордовское Корино до ГРПШ д. Старые Шалы
Ельниковского района*

(наименование объекта, местоположение границ которого описано (далее - объект))

Раздел 1

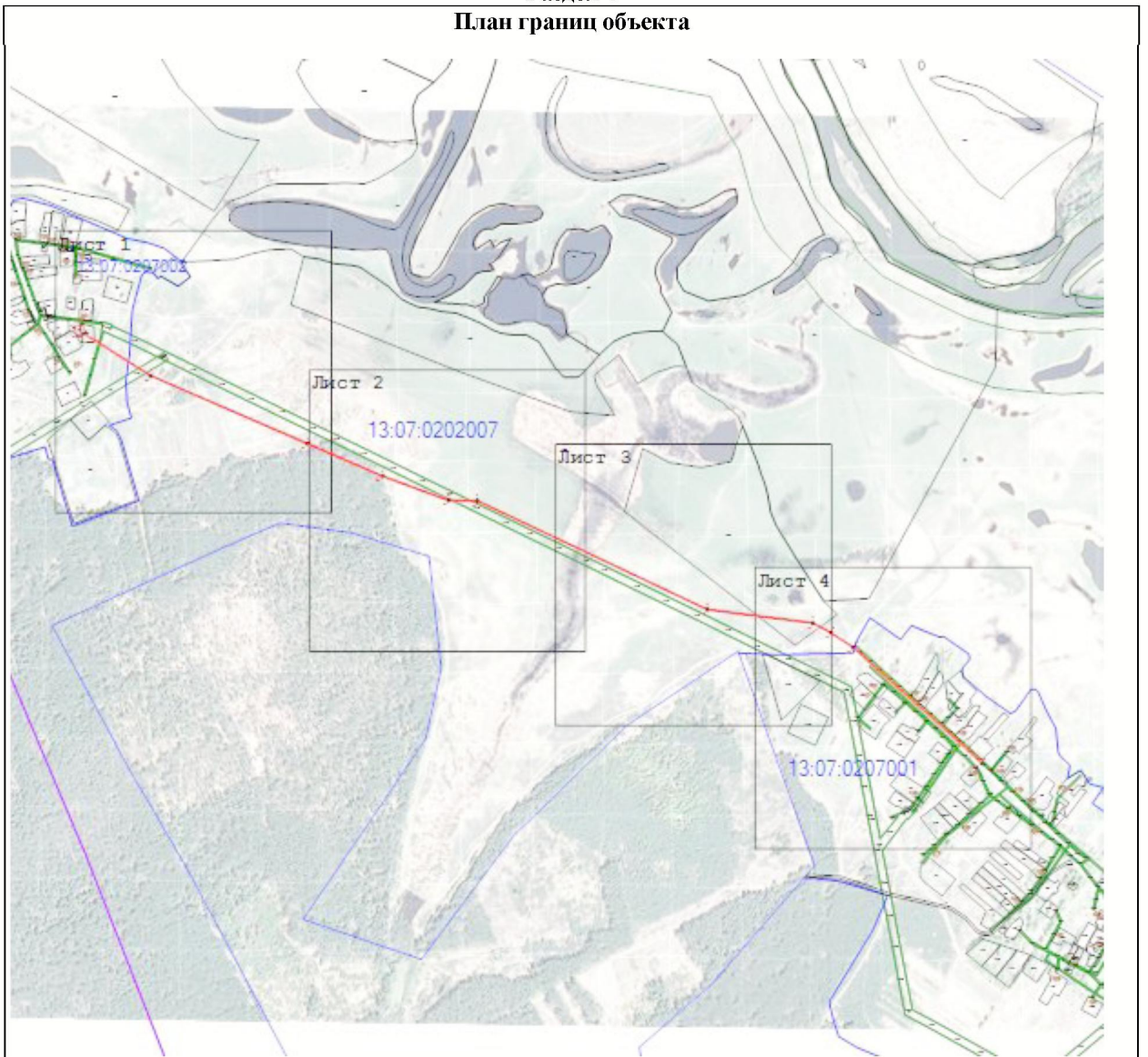
Сведения об объекте

№ п/п	Характеристики объекта	Описание характеристик
1	2	3
1	Местоположение объекта	Республика Мордовия, Ельниковский р-н
2	Площадь объекта ± величина погрешности определения площади ($P \pm \Delta P$)	10 727 м ² ± 36 м ²
3	Иные характеристики объекта	<p>Вид объекта реестра границ: Зона с особыми условиями использования территории</p> <p>Содержание ограничений использования объектов недвижимости в пределах зоны или территории: В границах зоны с особыми условиями использования территории, режим использования земельных участков устанавливается с учетом правил охраны газораспределительных сетей, утвержденных постановлением Правительства Российской Федерации от 20 ноября 2000 года № 878. Согласно пункту 14 на земельные участки, входящие в охранные зоны газораспределительных сетей, в целях предупреждения их повреждения или нарушения условий их нормальной эксплуатации налагаются ограничения (обременения), которыми запрещается лицам, указанным в пункте 2 настоящих Правил:</p> <p>а) строить объекты жилищно-гражданского и производственного назначения;</p> <p>б) сносить и реконструировать мосты, коллекторы, автомобильные и железные дороги с расположенными на них газораспределительными сетями без предварительного выноса этих газопроводов по согласованию с эксплуатационными организациями;</p> <p>в) разрушать берегоукрепительные сооружения, водопропускные устройства, земляные и иные сооружения, предохраняющие газораспределительные сети от разрушений;</p> <p>г) перемещать, повреждать, засыпать и уничтожать опознавательные знаки, контрольно-измерительные пункты и другие устройства газораспределительных сетей;</p> <p>д) устраивать свалки и склады, разливать растворы кислот, солей, щелочей и других химически активных веществ;</p> <p>е) огораживать и перегораживать охранные зоны, препятствовать доступу персонала эксплуатационных организаций к газораспределительным сетям, проведению обслуживания и устранению повреждений газораспределительных сетей;</p> <p>ж) разводить огонь и размещать источники огня;</p> <p>з) рыть погреба, копать и обрабатывать почву сельскохозяйственными и мелиоративными орудиями и механизмами на глубину более 0,3 метра;</p> <p>и) открывать калитки и двери газорегуляторных пунктов, станций катодной и дренажной защиты, люки подземных колодцев, включать или отключать электроснабжение средств связи, освещения и систем телемеханики;</p> <p>к) набрасывать, приставлять и привязывать к опорам и надземным газопроводам, ограждениям и зданиям газораспределительных сетей посторонние предметы, лестницы, влезать на них;</p> <p>л) самовольно подключаться к газораспределительным сетям.</p>

Раздел 2

Сведения о местоположении границ объекта					
1. Система координат МСК-13, зона 1					
2. Сведения о характерных точках границ объекта					
Обозначение характерных точек границ	Координаты, м		Метод определения координат характерной точки	Средняя квадратическая погрешность положения характерной точки (М), м	Описание обозначения точки на местности (при наличии)
	X	Y			
1	2	3	4	5	6
1	448 787,36	1 189 756,84	Аналитический метод	0,10	—
2	448 795,65	1 189 777,24		0,10	
3	448 774,04	1 189 785,99		0,10	
4	448 773,15	1 189 783,80		0,10	
5	448 667,30	1 189 951,57		0,10	
6	448 496,28	1 190 346,39		0,10	
7	448 413,96	1 190 535,80		0,10	
8	448 353,57	1 190 701,61		0,10	
9	448 352,91	1 190 773,86		0,10	
10	448 078,28	1 191 354,49		0,10	
11	448 043,81	1 191 620,94		0,10	
12	448 019,42	1 191 666,94		0,10	
13	447 982,28	1 191 722,86		0,10	
14	447 689,33	1 192 048,74		0,10	
15	447 686,36	1 192 046,06		0,10	
16	447 979,11	1 191 720,40		0,10	
17	448 015,98	1 191 664,90		0,10	
18	448 039,94	1 191 619,70		0,10	
19	448 074,39	1 191 353,36		0,10	
20	448 348,92	1 190 772,95		0,10	
21	448 349,58	1 190 700,89		0,10	
22	448 410,24	1 190 534,32		0,10	
23	448 492,61	1 190 344,80		0,10	
24	448 663,75	1 189 949,70		0,10	
25	448 771,29	1 189 779,23		0,10	
26	448 765,75	1 189 765,58		0,10	
1	448 787,36	1 189 756,84	0,10		
3. Сведения о характерных точках части (частей) границы объекта					
1	2	3	4	5	6
—	—	—	—	—	—

Раздел 4
План границ объекта



Масштаб 1:15 000

Используемые условные знаки и обозначения:

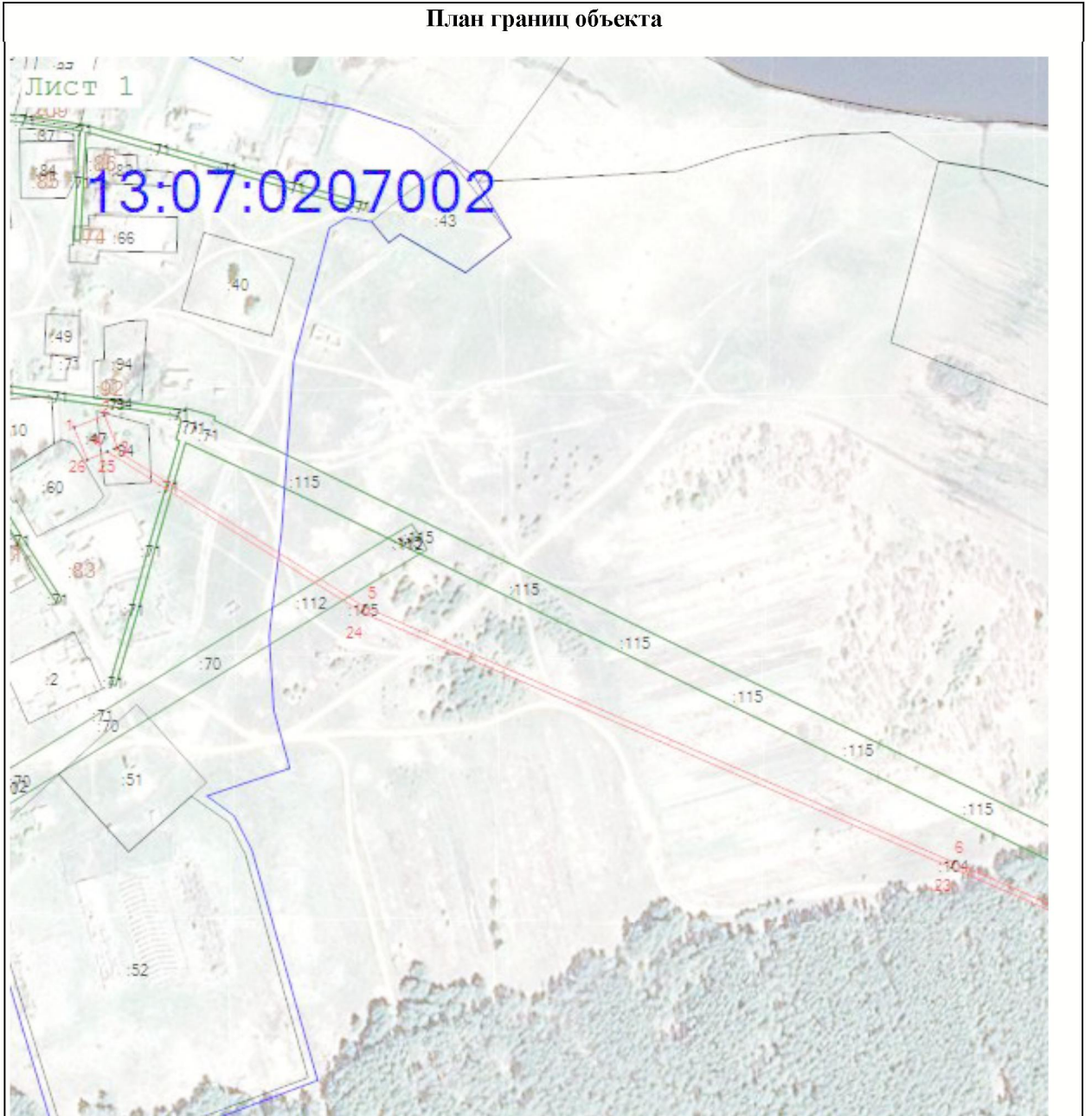
-  - Характерная точка границы
-  - Граница охранной зоны
-  - Граница кадастрового участка, содержащаяся в ЕГРН
-  - Граница земельного участка, содержащаяся в ЕГРН

Подпись  Дата « 15 » ноября 20 22 г.



Место для оттиска печати (при наличии) лица, составившего описание местоположения границ объекта

Раздел 4
План границ объекта



Масштаб 1:4 000

Используемые условные знаки и обозначения:

-  - Характерная точка границы
-  - Граница охранной зоны
-  - Граница кадастрового участка, содержащаяся в ЕГРН
-  - Граница земельного участка, содержащаяся в ЕГРН

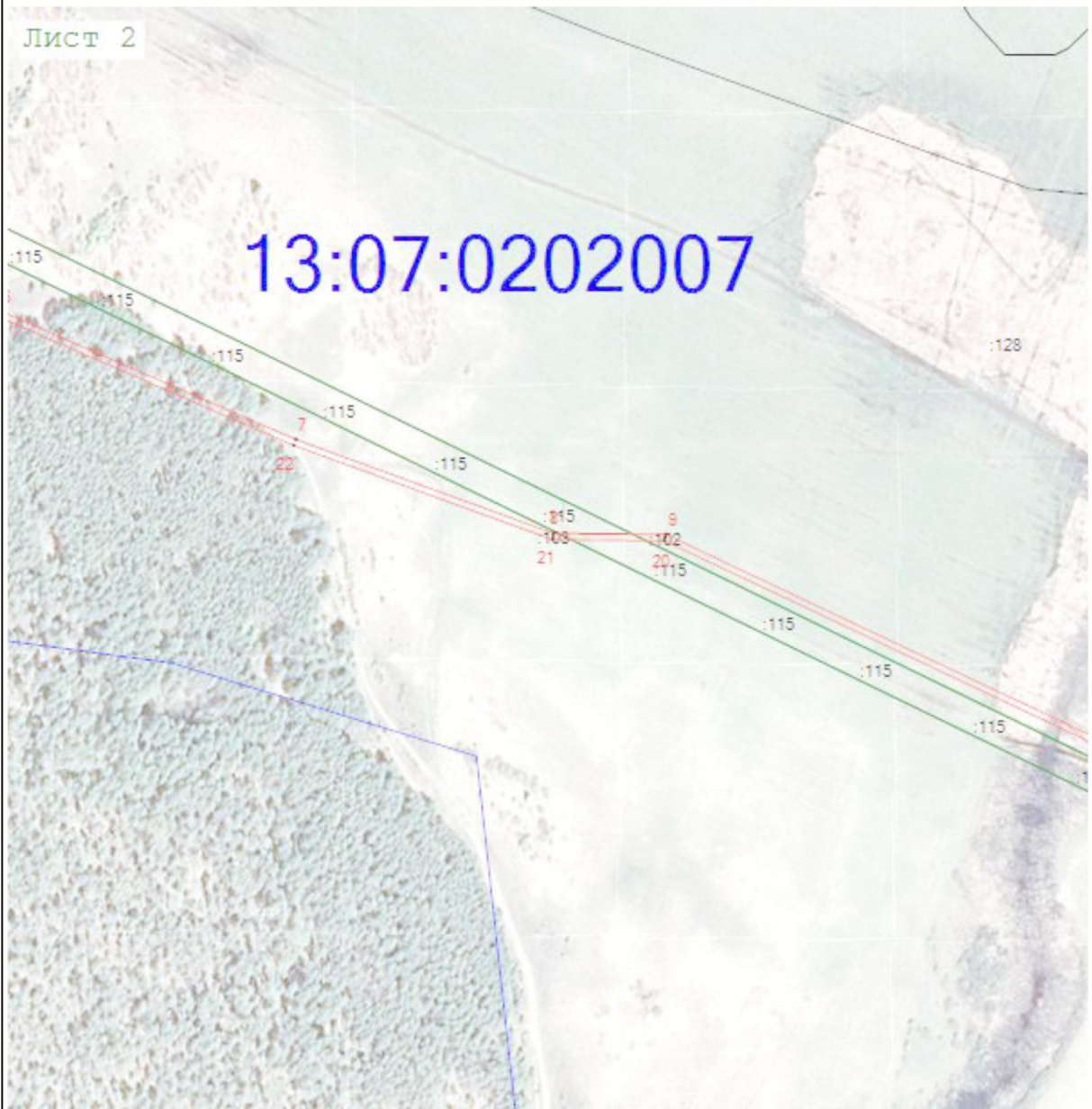
Подпись  Дата « 15 » ноября 20 22 г.

Место для оттиска печати (при наличии) лица, составившего описание местоположения границ объекта

Раздел 4
План границ объекта

Лист 2

13:07:0202007



Масштаб 1:4 000

Используемые условные знаки и обозначения:

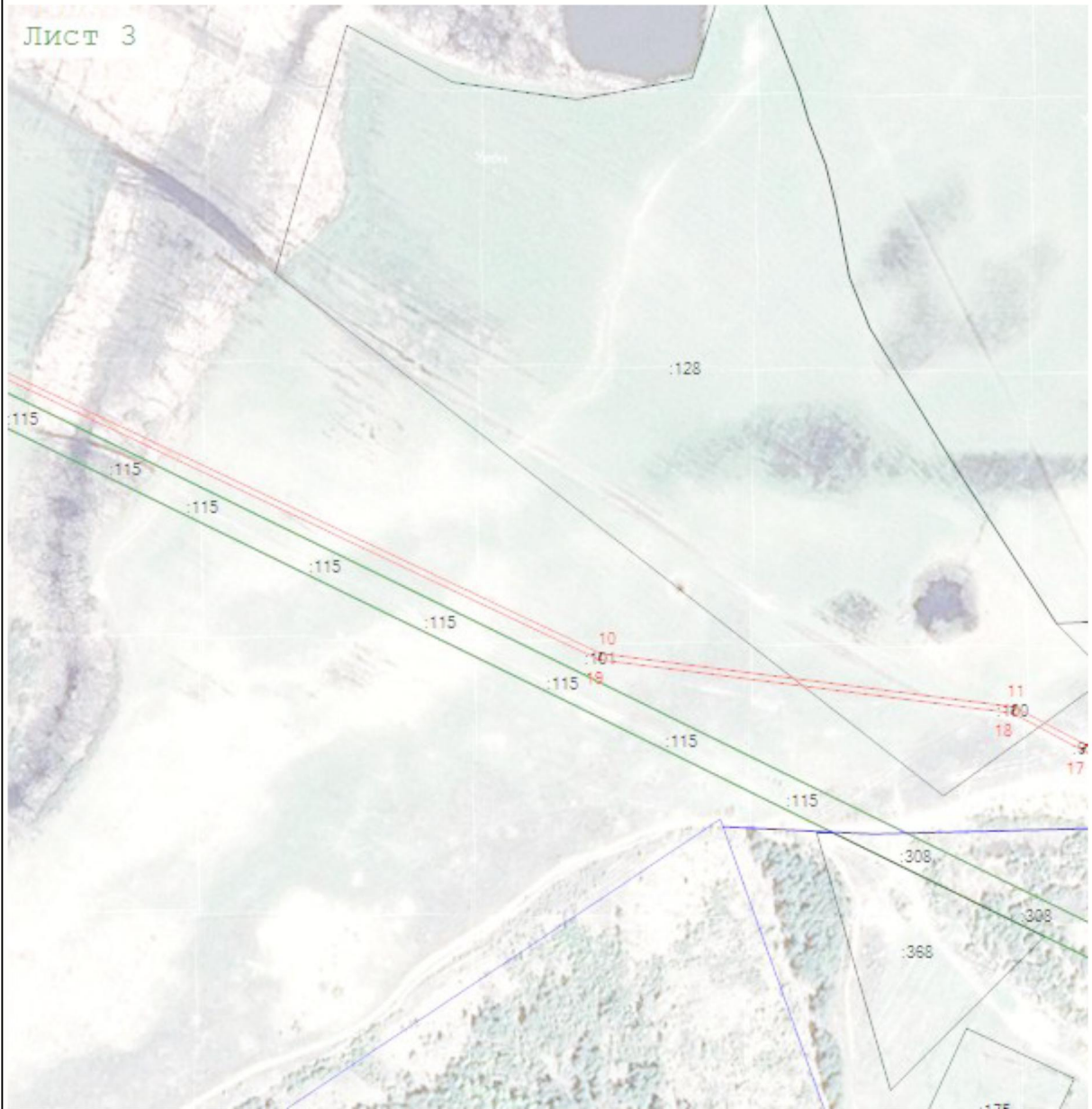
-  - Характерная точка границы
-  - Граница охранной зоны
-  - Граница кадастрового участка, поддерживаемая в ЕГРН
-  - Граница земельного участка, поддерживаемая в ЕГРН

Подпись  Дата « 15 » ноября 20 22 г.

Место для оттиска печати (при наличии) лица, составившего описание местоположения границ объекта



Раздел 4
План границ объекта



Масштаб 1:4 000

Используемые условные знаки и обозначения:

-  - Характерная точка границы
-  - Граница охранной зоны
-  - Граница кадастрового участка, содержащаяся в ЕГРН
-  - Граница земельного участка, содержащаяся в ЕГРН

Подпись  Дата « 15 » ноября 20 22 г.

Место для оттиска печати (при наличии) лица, составившего описание местоположения границ объекта



Прохождение границы		Описание прохождения границы
от точки	до точки	
1	2	3
1	4	на расстоянии 10 метров от границы газорегуляторного пункта
4	25	на расстоянии 2 метров от оси газопровода
25	1	на расстоянии 10 метров от границы газорегуляторного пункта