



**ПРАВИТЕЛЬСТВО
РЕСПУБЛИКИ МОРДОВИЯ**

ПОСТАНОВЛЕНИЕ

от 02.10.2023

№ 516

г. Саранск

Об утверждении границы охранной
зоны газораспределительной сети

В соответствии с постановлением Правительства Российской Федерации от 20 ноября 2000 г. № 878 «Об утверждении Правил охраны газораспределительных сетей» и на основании ходатайства акционерного общества «Газпром газораспределение Саранск» Правительство Республики Мордовия **п о с т а н о в л я е т**:

1. Утвердить границы охранной зоны объекта «Подземный и надземный газопровод высокого давления к с. Старотештелимские Выселки Ельниковского района», назначение: Транспортировка газа, протяженность 2557 м, адрес объекта: Республика Мордовия, Ельниковский район, с. Старотештелимские Выселки, кадастровый номер 13:07:0317005:116, находящегося в собственности акционерного общества «Газпром газораспределение Саранск», площадью 10129 кв. м согласно приложению.

2. Установить ограничения (обременения) на земельные участки, входящие в охранную зону газораспределительной сети, указанной в приложении к настоящему постановлению, определив условия их использования в соответствии с Правилами охраны газораспределительных сетей, утвержденными постановлением Правительства Российской Федерации от 20 ноября 2000 г. № 878.

3. Настоящее постановление вступает в силу со дня его официального опубликования.

Председатель Правительства
Республики Мордовия



Д. ПОЗДНЯКОВ

Приложение
к постановлению Правительства
Республики Мордовия
от 2 октября 2023 г. № 516

ОПИСАНИЕ МЕСТОПОЛОЖЕНИЯ ГРАНИЦ

Подземный и надземный газопровод высокого давления к с. Старотемшинские Выселки Ельниковского района

(наименование объекта, местоположение границ которого описано (далее - объект))

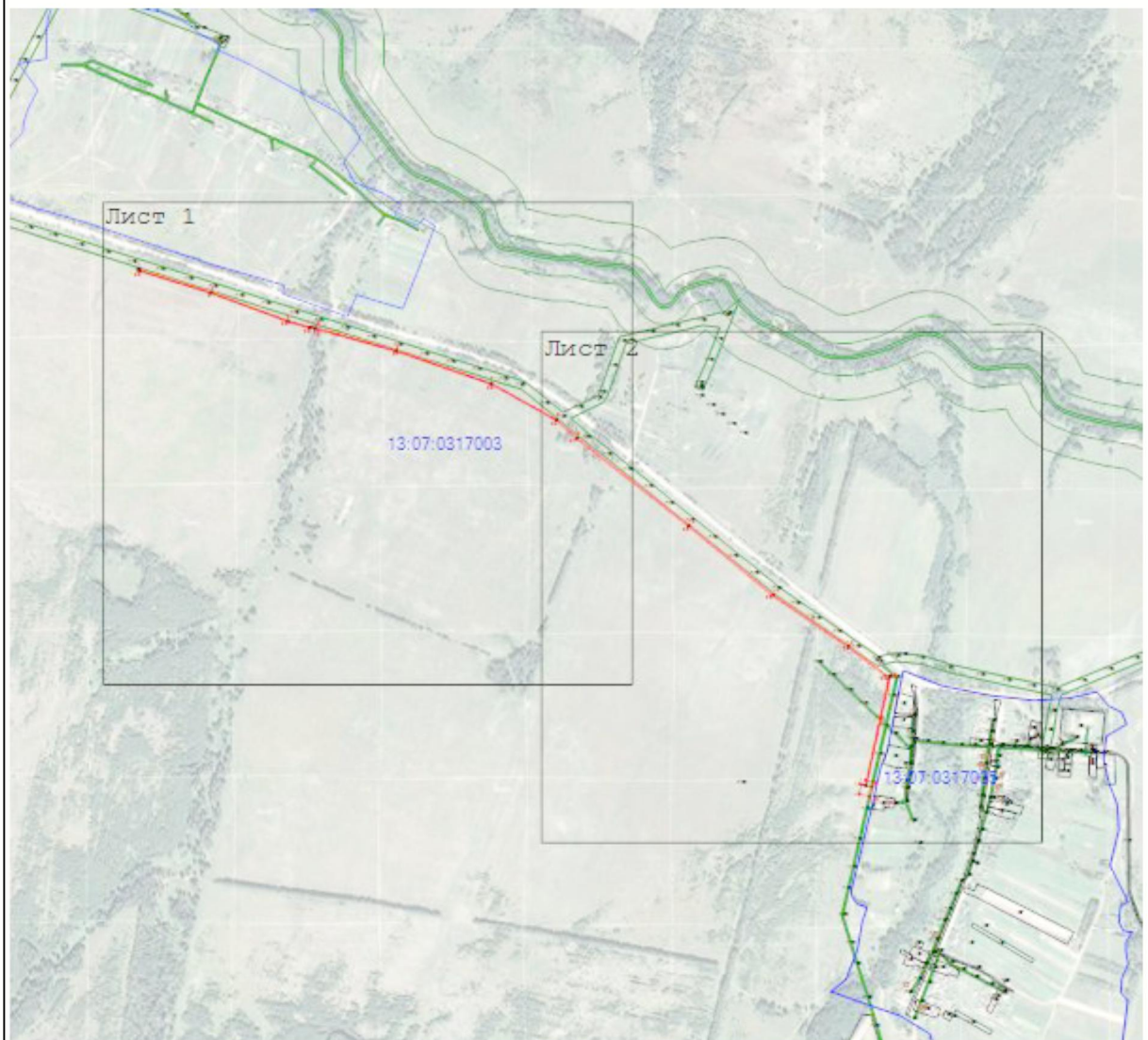
Раздел 1

Сведения об объекте		
№ п/п	Характеристики объекта	Описание характеристик
1	2	3
1	Местоположение объекта	Республика Мордовия, Ельниковский р-н
2	Площадь объекта ± величина погрешности определения площади ($P \pm \Delta P$)	10 129 м ² ± 35 м ²
3	Иные характеристики объекта	<p>Вид объекта реестра границ: Зона с особыми условиями использования территории</p> <p>Содержание ограничений использования объектов недвижимости в пределах зоны или территории: В границах зоны с особыми условиями использования территории, режим использования земельных участков устанавливается с учетом правил охраны газораспределительных сетей, утвержденных постановлением Правительства Российской Федерации от 20 ноября 2000 года № 878. Согласно пункту 14 на земельные участки, входящие в охранные зоны газораспределительных сетей, в целях предупреждения их повреждения или нарушения условий их нормальной эксплуатации налагаются ограничения (обременения), которыми запрещается лицам, указанным в пункте 2 настоящих Правил:</p> <ul style="list-style-type: none"> а) строить объекты жилищно-гражданского и производственного назначения; б) сносить и реконструировать мосты, коллекторы, автомобильные и железные дороги с расположенными на них газораспределительными сетями без предварительного выноса этих газопроводов по согласованию с эксплуатационными организациями; в) разрушать берегоукрепительные сооружения, водопропускные устройства, земляные и иные сооружения, предохраняющие газораспределительные сети от разрушений; г) перемещать, повреждать, засыпать и уничтожать опознавательные знаки, контрольно-измерительные пункты и другие устройства газораспределительных сетей; д) устраивать свалки и склады, разливать растворы кислот, солей, щелочей и других химически активных веществ; е) огораживать и перегораживать охранные зоны, препятствовать доступу персонала эксплуатационных организаций к газораспределительным сетям, проведению обслуживания и устранению повреждений газораспределительных сетей; ж) разводить огонь и размещать источники огня; з) рыть погреба, копать и обрабатывать почву сельскохозяйственными и мелиоративными орудиями и механизмами на глубину более 0,3 метра; и) открывать калитки и двери газорегуляторных пунктов, станций катодной и дренажной защиты, люки подземных колодцев, включать или отключать электроснабжение средств связи, освещения и систем телемеханики; к) набрасывать, приставлять и привязывать к опорам и надземным газопроводам, ограждениям и зданиям газораспределительных сетей посторонние предметы, лестницы, влезать на них; л) самовольно подключаться к газораспределительным сетям.

Раздел 2

Сведения о местоположении границ объекта					
1. Система координат МСК-13, зона 1					
2. Сведения о характерных точках границ объекта					
Обозначение характерных точек границ	Координаты, м		Метод определения координат характерной точки	Средняя квадратическая погрешность положения характерной точки (М), м	Описание обозначения точки на местности (при наличии)
	X	Y			
1	2	3	4	5	6
1	434 511,90	1 216 442,63	Аналитический метод	0,10	—
2	434 457,35	1 216 618,63		0,10	
3	434 388,70	1 216 805,28		0,10	
4	434 372,95	1 216 858,43		0,10	
5	434 371,42	1 216 872,00		0,10	
6	434 316,21	1 217 069,16		0,10	
7	434 236,49	1 217 300,59		0,10	
8	434 148,08	1 217 459,06		0,10	
9	434 104,08	1 217 508,63		0,10	
10	433 890,03	1 217 781,70		0,10	
11	433 721,69	1 217 986,24		0,10	
12	433 596,52	1 218 169,96		0,10	
13	433 520,30	1 218 270,12		0,10	
14	433 257,05	1 218 213,21		0,10	
15	433 254,11	1 218 226,32		0,10	
16	433 231,27	1 218 221,24		0,10	
17	433 237,08	1 218 195,17		0,10	
18	433 259,95	1 218 200,25		0,10	
19	433 257,92	1 218 209,30		0,10	
20	433 518,65	1 218 265,68		0,10	
21	433 593,27	1 218 167,61		0,10	
22	433 718,49	1 217 983,84		0,10	
23	433 886,91	1 217 779,20		0,10	
24	434 101,01	1 217 506,06		0,10	
25	434 144,80	1 217 456,74		0,10	
26	434 232,82	1 217 298,96		0,10	
27	434 312,39	1 217 067,96		0,10	
28	434 367,48	1 216 871,24		0,10	
29	434 369,02	1 216 857,62		0,10	
30	434 384,90	1 216 804,02		0,10	
31	434 453,55	1 216 617,35		0,10	
32	434 508,08	1 216 441,46		0,10	
1	434 511,90	1 216 442,63		0,10	
3. Сведения о характерных точках части (частей) границы объекта					
1	2	3	4	5	6
—	—	—	—	—	—

Раздел 4
План границ объекта



Масштаб 1:15 000

Используемые условные знаки и обозначения:

-  - Характерная точка границы
-  - Граница охранной зоны
-  - Граница кадастровой территории, содержащаяся в ЕГРН
-  - Граница земельного участка, содержащаяся в ЕГРН

Подпись   Дата « 15 » ноября 20 22 г.

Место для оттиска печати (при наличии) лица, составившего описание местоположения границ объекта

Раздел 4
План границ объекта



Масштаб 1:7 000

Используемые условные знаки и обозначения:

-  - Характерная точка границы
-  - Граница охранной зоны
-  - Граница кадастровой территории, поддерживаемая в ЕГРН
-  - Граница земельного участка, поддерживаемая в ЕГРН

Подпись  Дата « 15 » ноября 20 22 г.






Место для оттиска печати (при наличии) лица, составившего описание местоположения границ объекта

Раздел 4
План границ объекта



Масштаб 1:7 000

Используемые условные знаки и обозначения:

-  - Характерная точка границы
-  - Граница охранной зоны
-  - Граница охранный зоны
-  - Граница кадастровой территории, отражающаяся в ЕГРН
-  - Граница земельного участка, отражающаяся в ЕГРН

Подпись  Дата « 15 » ноября 20 22 г.

Место для оттиска печати (при наличии) лица, составившего описание местоположения границ объекта

Прохождение границы		Описание прохождения границы
от точки	до точки	
1	2	3
1	14	на расстоянии 2 метров от оси газопровода
14	19	на расстоянии 10 метров от границы газорегуляторного пункта
19	1	на расстоянии 2 метров от оси газопровода