



**РЕСПУБЛИКÆ ЦÆГÆТ ИРЫСТОН-АЛАНИЙЫ ХИЦАУАД**  
**У Ы Н А Ф Ф Æ**  
**ПРАВИТЕЛЬСТВО РЕСПУБЛИКИ СЕВЕРНАЯ ОСЕТИЯ-АЛАНИЯ**  
**ПО С Т А Н О В Л Е Н И Е**

от 12 марта 2024 г. № 101

г. Владикавказ

**Об утверждении границ охранных зон газораспределительных сетей объектов газоснабжения «Газопровод межпоселковый – ГРС Джейрах - с. Чми Республики Северная Осетия-Алания» (муниципальное образование г. Владикавказ) и ограничений на входящие в них земельные участки**

В соответствии с Земельным кодексом Российской Федерации, постановлением Правительства Российской Федерации от 20 ноября 2000 года № 878 «Об утверждении Правил охраны газораспределительных сетей», на основании заявления общества с ограниченной ответственностью «Газификация СпецПроект» от 29 июня 2023 года № 01-03/551-ИМ и материалов по межеванию границ охранных зон объектов газоснабжения Правительство Республики Северная Осетия-Алания **п о с т а н о в л я е т**:

1. Утвердить прилагаемые границы охранных зон газораспределительных сетей объектов газоснабжения «Газопровод межпоселковый – ГРС Джейрах – с. Чми Республики Северная Осетия-Алания. 2 этап. Газопровод от кранового узла на границе Республики Ингушетия до с. Чми Республики Северная Осетия-Алания».

2. Наложить ограничения, установленные постановлением Правительства Российской Федерации от 20 ноября 2000 года № 878 «Об утверждении Правил охраны газораспределительных сетей», на земельные участки, входящие в охранные зоны, указанные в пункте 1 настоящего постановления.

3. Министерству жилищно-коммунального хозяйства, топлива и энергетики Республики Северная Осетия-Алания направить копию

настоящего постановления в установленном порядке в орган, осуществляющий государственный кадастровый учет и государственную регистрацию прав, для внесения сведений в Единый государственный реестр недвижимости.

4. Рекомендовать администрации местного самоуправления муниципального образования г. Владикавказ Республики Северная Осетия-Алания разместить информацию об охранных зонах, указанных в пункте 1 настоящего постановления, в информационных системах обеспечения градостроительной деятельности и федеральной государственной информационной системе территориального планирования.

5. Контроль за исполнением настоящего постановления возложить на Заместителя Председателя Правительства Республики Северная Осетия-Алания - Министра строительства и архитектуры Республики Северная Осетия-Алания Г.Э.Атарова.

Председатель Правительства  
Республики Северная Осетия-Алания



Б. Джанаев

**УТВЕРЖДЕНЫ**  
постановлением Правительства  
Республики Северная Осетия-Алания  
от 12 марта 2024 г. № 101

**ГРАНИЦЫ**  
**охранных зон газораспределительных сетей объектов газоснабжения**  
**«Газопровод межпоселковый – ГРС Джейрах – с. Чми Республики**  
**Северная Осетия-Алания. 2 этап. Газопровод от кранового узла**  
**на границе Республики Ингушетия до с. Чми**  
**Республика Северная Осетия-Алания»**

**Раздел 1**

<b>Сведения об охранных зонах</b>		
<b>№ п/п</b>	<b>Характеристики объекта</b>	<b>Описание характеристик</b>
1.	Месторасположение охранной зоны	Республика Северная Осетия-Алания, г. Владикавказ
2.	Площадь объекта ± величина погрешности определения площади (P ± ΔP)	4 240 м <sup>2</sup> ± 114 м <sup>2</sup>
3.	Иные характеристики охранной зоны	<p>вид объекта реестра границ: зона с особыми условиями использования территории.</p> <p>Вид объекта по документу: охранная зона газопровода «Газопровод межпоселковый - ГРС Джейрах- с. Чми Республика Северная Осетия - Алания. 2-этап. Газопровод от кранового узла на границе Республики Ингушетия до с. Чми Республика Северная Осетия – Алания».</p> <p>Содержание ограничений использования объектов недвижимости в пределах зоны или территории: ограничения использования объектов недвижимости предусмотрены постановлением Правительства Российской Федерации от 20 ноября 2000 г. № 878 «Об утверждении Правил охраны газораспределительных сетей».</p> <p>Перечень ограничений (обременений) на земельные участки, входящие в охранную зону газификации:</p> <ol style="list-style-type: none"><li>1) строить объекты жилищно-гражданского и производственного назначения;</li><li>2) сносить и реконструировать мосты, коллекторы, автомобильные и железные дороги с расположенными на них газораспределительными сетями без предварительного выноса этих газопроводов по согласованию с эксплуатационными организациями;</li><li>3) разрушать берегоукрепительные сооружения, водопропускные устройства, земляные и иные сооружения, предохраняющие газораспределительные сети от разрушений;</li><li>4) перемещать, повреждать, засыпать и уничтожать опознавательные знаки, контрольно-измерительные пункты и другие устройства газораспределительных сетей;</li><li>5) устраивать свалки и склады, разливать растворы кислот, солей, щелочей и других химически активных веществ;</li><li>6) огораживать и перегораживать охранные зоны, препятствовать доступу персонала эксплуатационных организаций к газораспределительным сетям, проведению обслуживания и устранению повреждений газораспределительных сетей;</li><li>7) разводить огонь и размещать источники огня;</li></ol>

		<p>8) рыть погреба, копать и обрабатывать почву сельскохозяйственными и мелиоративными орудиями и механизмами на глубину более 0,3 метра;</p> <p>9) открывать калитки и двери газорегуляторных пунктов, станций катодной и дренажной защиты, люки подземных колодцев, включать или отключать электроснабжение средств связи, освещения и систем телемеханики;</p> <p>10) набрасывать, приставлять и привязывать к опорам и надземным газопроводам, ограждениям и зданиям газораспределительных сетей посторонние предметы, лестницы, влезать на них;</p> <p>11) самовольно подключаться к газораспределительным сетям.</p>
--	--	--

---

## Раздел 2

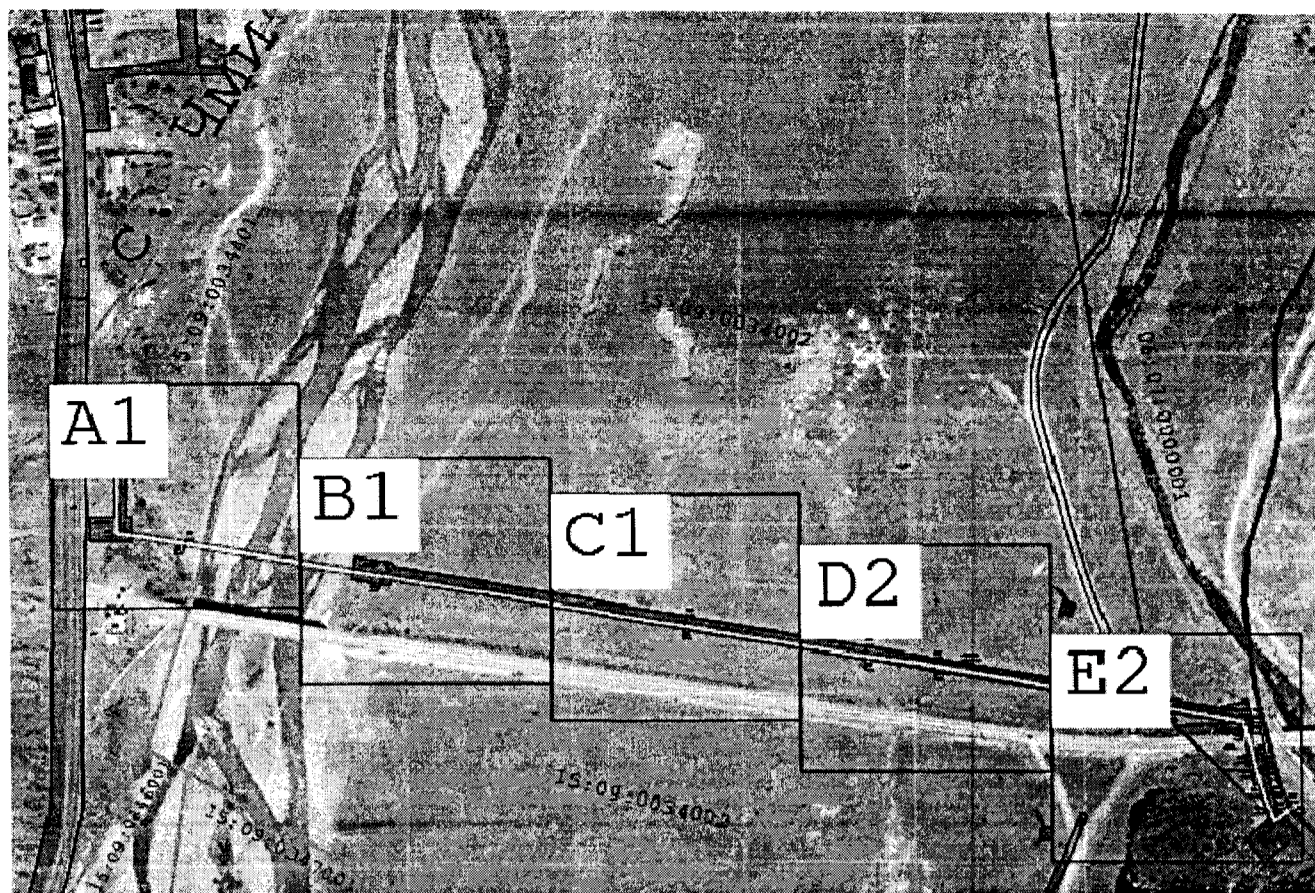
Сведения о местоположении границ объекта					
3. Сведения о характерных точках части (частей) границы объекта					
6	5	4	3	2	1
—	—	—	—	—	—

Сведения о местоположении границ объекта					
1. Система координат МСК-15, Зона-1					
2. Сведения о характерных точках границ объекта					
Описание обозначения точки на местности (при наличии)	Средняя квадратическая погрешность положения характерной точки (Mt), м	Метод определения координат характерной точки	Координаты, м		Обозначение характерных точек границ
			Y	X	
6	5	4	3	2	1
	0,10	аналитический метод	337 253,98	39 409,87	1
	0,10		337 257,98	39 409,75	2
	0,10		337 257,81	39 404,32	3
	0,10		337 258,81	39 404,31	4
	0,10		337 258,90	39 387,01	5
	0,10		337 270,91	39 386,03	6
	0,10		337 269,29	39 327,96	7
	0,10		337 312,98	39 320,55	8
	0,10		337 441,84	39 298,79	9
	0,10		337 641,33	39 265,09	10
	0,10		337 641,50	39 266,08	11
	0,10		337 760,65	39 245,41	12
	0,10		337 807,35	39 239,18	13
	0,10		337 933,76	39 216,12	14
	0,10		337 958,50	39 211,78	15
	0,10		338 014,60	39 202,11	16
	0,10		338 014,70	39 201,34	17
	0,10		338 013,69	39 201,26	18
	0,10		338 014,10	39 197,55	19
	0,10		338 019,48	39 174,77	20
	0,10		338 020,97	39 168,53	21
	0,10		338 021,93	39 168,75	22
	0,10		338 022,40	39 166,74	23
	0,10		338 026,90	39 151,95	24
	0,10		338 031,00	39 142,29	25
	0,10		338 032,41	39 138,95	26
	0,10		338 041,16	39 144,98	27
	0,10		338 043,48	39 140,51	28
	0,10		338 030,18	39 131,34	29
	0,10		338 026,40	39 140,34	30
	0,10		338 022,20	39 150,24	31
	0,10		338 017,57	39 165,44	32
	0,10		338 015,58	39 173,85	33
	0,10		338 010,16	39 196,87	34
	0,10		338 010,05	39 197,82	35
	0,10		337 957,65	39 206,85	36
	0,10		337 932,88	39 211,20	37
	0,10		337 806,57	39 234,24	38
	0,10		337 759,90	39 240,46	39
	0,10		337 640,65	39 261,15	40
	0,10		337 441,18	39 294,85	41
	0,10		337 312,32	39 316,61	42
	0,10		337 264,20	39 324,77	43
	0,10		337 265,78	39 381,43	44
	0,10		337 253,92	39 382,41	45
	0,10		337 253,81	39 404,38	46
	0,10	337 253,98	39 409,87	1	

## Раздел 3

Сведения о местоположении границ объекта					
1. Система координат МСК-15, зона-1					
2. Сведения о характерных точках границ объекта					
Обозначение характерных точек границ	Координаты, м		Метод определения координат характерной точки	Средняя квадратическая погрешность положения характерной точки (Mt), м	Описание обозначения точки на местности (при наличии)
	X	Y			
1	2	3	4	5	6
-	-	-	-	-	-
3. Сведения о характерных точках части (частей) границы объекта					
1	2	3	4	5	6
-	-	-	-	-	-

## План границ объекта



Масштаб 1:5 000

**Используемые условные знаки и обозначения:**

характерная точка границы устанавливаемой охранной зоны

граница устанавливаемой охранной зоны

граница сельских поселений, населенных пунктов

название населенного пункта

обозначение выносного листа

граница выносного листа

кадастровый номер земельного участка

номер кадастрового квартала

граница кадастрового квартала

существующая часть границы земельного участка, имеющиеся в ГКН сведения о которой достаточны для определения ее местоположения

ось газопровода



|B5|

:40

15:08:0210.27

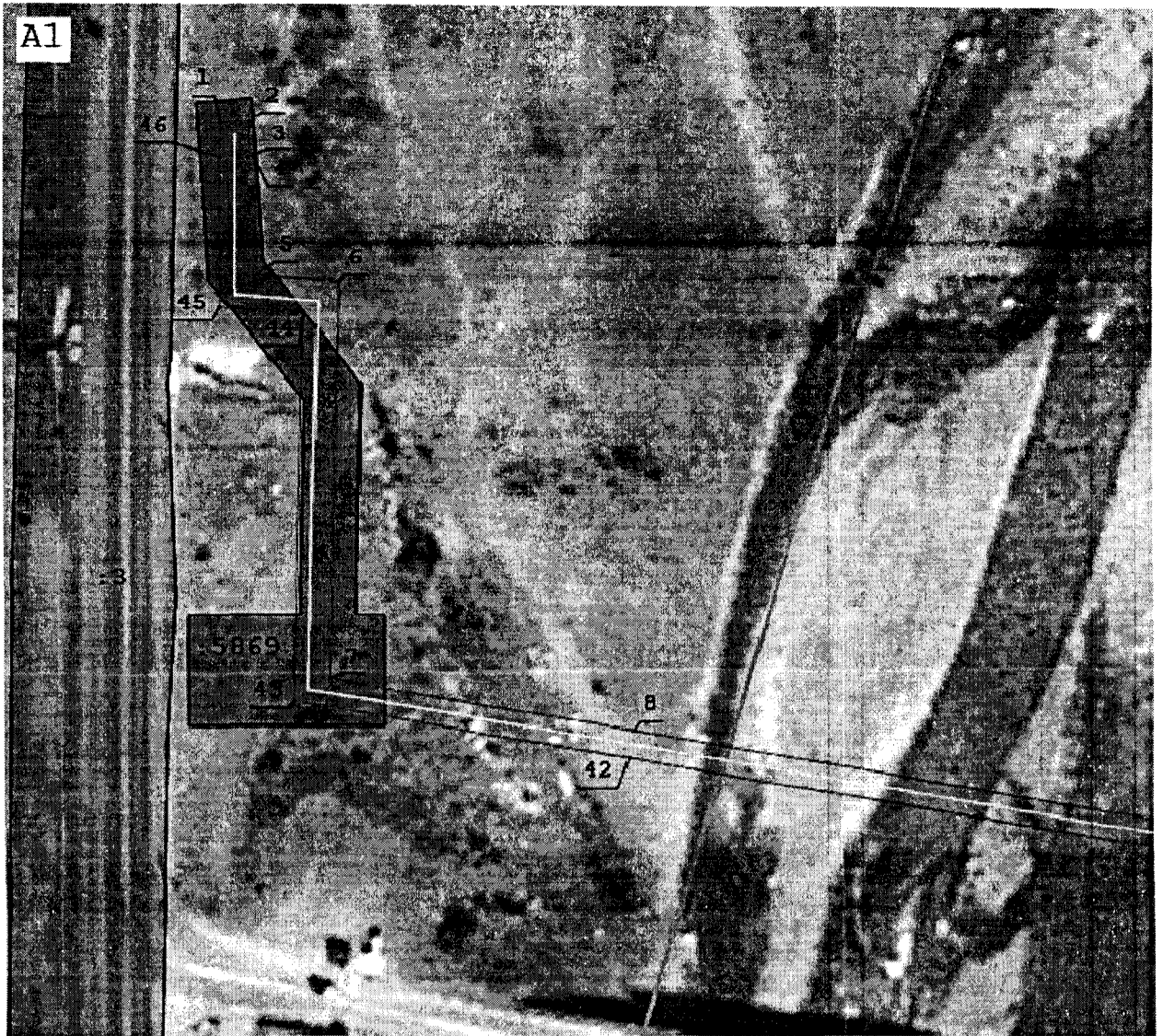
Дата «15» \_\_\_\_\_ сентября \_\_\_\_\_ 2022 г.

Подпись \_\_\_\_\_

Место для оттиска печати (при наличии) лица, составившего описание местоположения границ объекта



Раздел 4  
План границ объекта



Масштаб 1:1 000

Дата «15» \_\_\_\_\_ сентября 2022 г. \_\_\_\_\_ Подпись \_\_\_\_\_

Место для оттиска печати (при наличии) лица, составившего описание местоположения границ объекта

План границ объекта

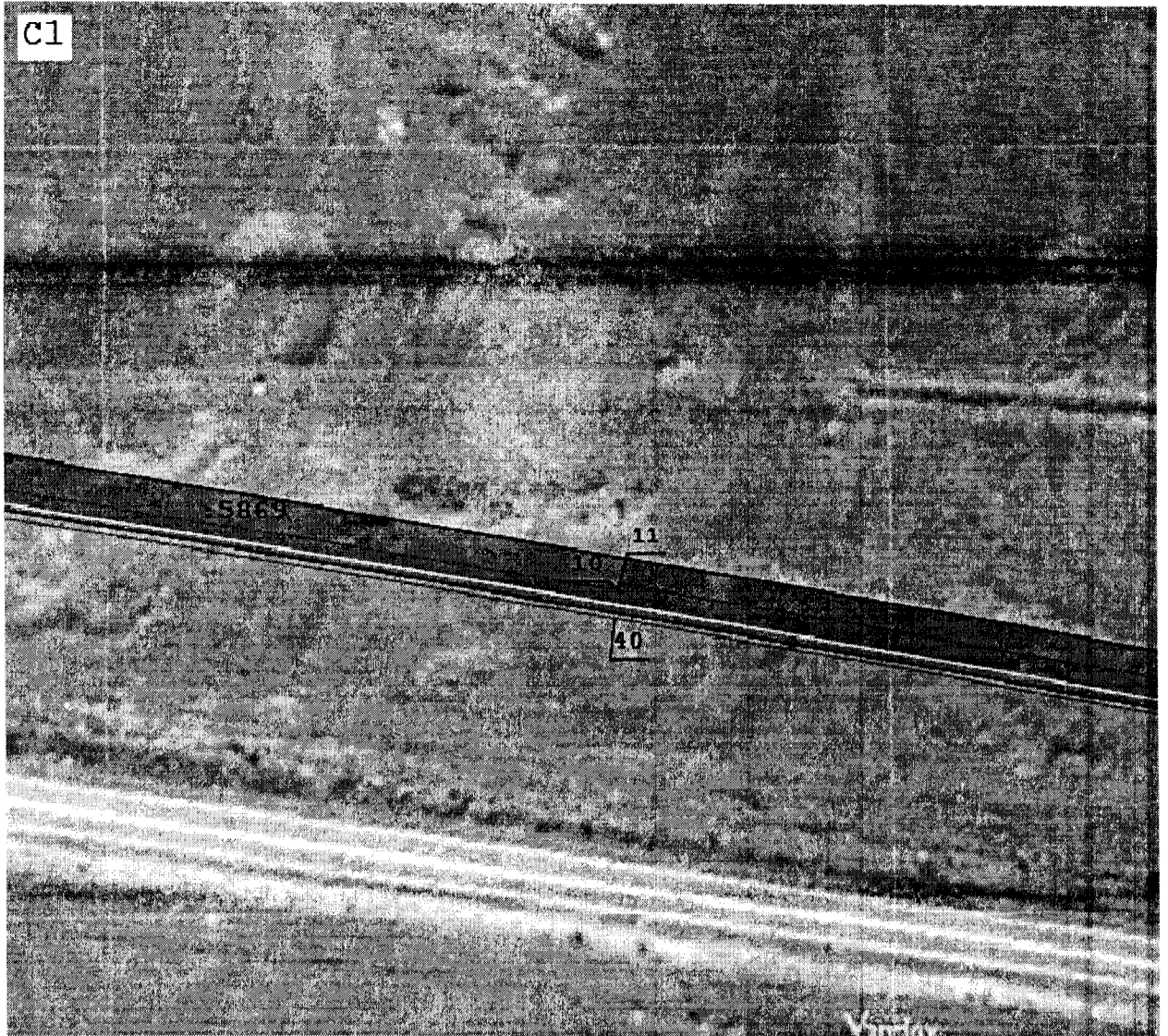


Масштаб 1:1 000

Дата «15» сентября 2022 г. Подпись

Место для оттиска печати (при наличии) лица, составившего описание местоположения границ объекта

Раздел 4  
План границ объекта



Масштаб 1:1 000

Дата «15» \_\_\_\_\_ сентября \_\_\_\_\_ 2022 г. \_\_\_\_\_ Подпись \_\_\_\_\_

Место для оттиска печати (при наличии) лица, составившего описание местоположения границ объекта

## План границ объекта



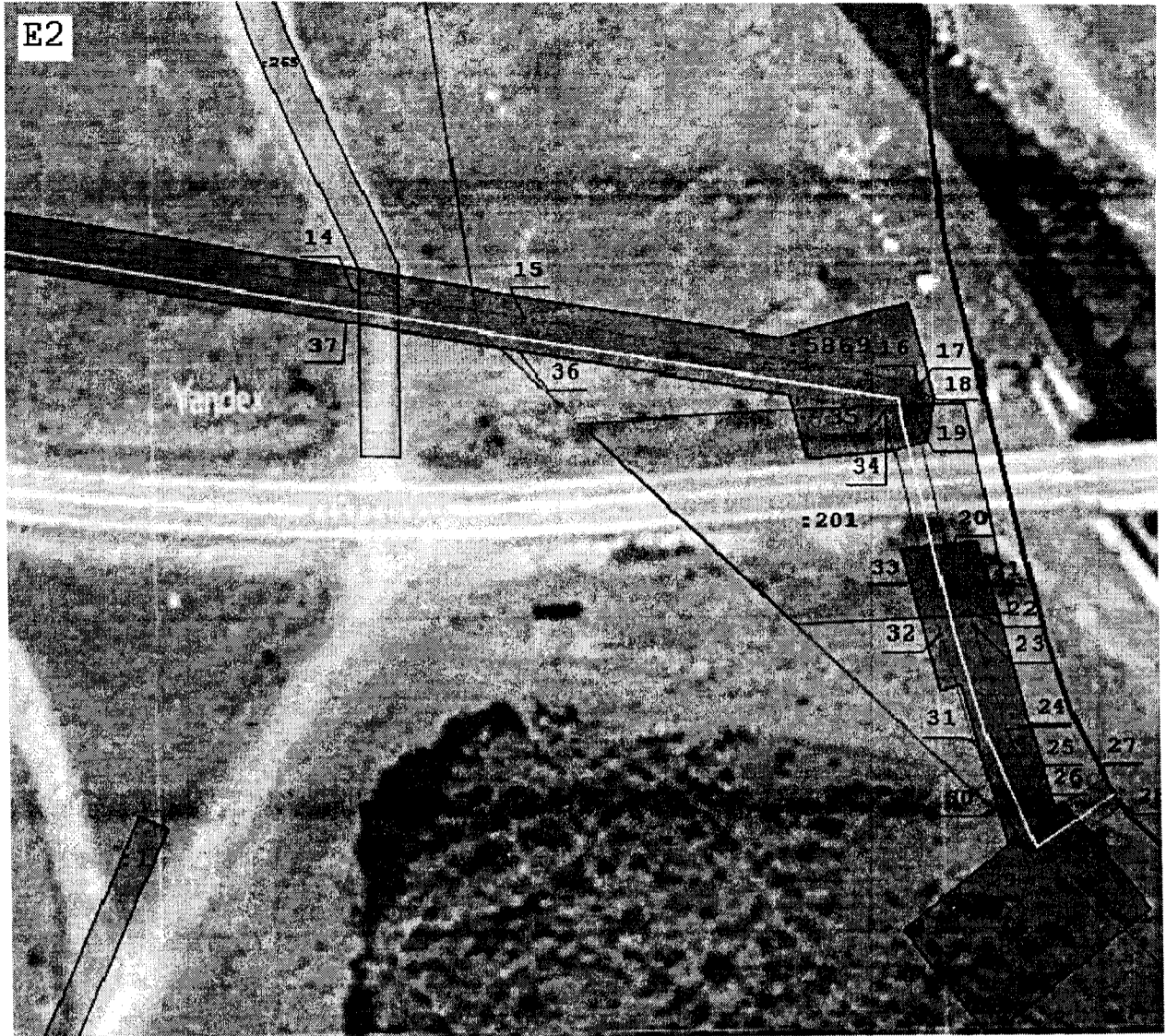
Масштаб 1:1 000

Дата «15» сентября 2022 г. Подпись \_\_\_\_\_

Место для оттиска печати (при наличии) лица, составившего описание местоположения границ объекта

Раздел 4

План границ объекта



Масштаб 1:1 000

Дата «15» сентября 2022 г. Подпись \_\_\_\_\_

Место для оттиска печати (при наличии) лица, составившего описание местоположения границ объекта