



**КОМИТЕТ ПО ОХРАНЕ И ИСПОЛЬЗОВАНИЮ ОБЪЕКТОВ КУЛЬТУРНОГО  
НАСЛЕДИЯ РЕСПУБЛИКИ СЕВЕРНАЯ ОСЕТИЯ-АЛАНИЯ**

**П Р И К А З**

«6» марта 2023 г.

№ 49

г. Владикавказ

**Об утверждении предмета охраны  
объекта культурного наследия регионального значения «Сторожевая башня  
Зембатовых», входящего в состав объекта культурного наследия  
регионального значения «Сторожевые башни Царукаевых и Зембатовых.  
Два склепа полуназемных», расположенного по адресу: Республика Северная  
Осетия-Алания, Алагирский район, с. Инжинта**

Руководствуясь Федеральным законом от 25 июня 2002 года № 73-ФЗ «Об объектах культурного наследия (памятниках истории и культуры) народов Российской Федерации» и Законом Республики Северная Осетия-Алания от 24 августа 2005 года № 53-РЗ «О сохранении, использовании и государственной охране объектов культурного наследия (памятников истории и культуры) народа Республики Северная Осетия-Алания», приказываю:

1. Утвердить предмет охраны объекта культурного наследия регионального значения «Сторожевая башня Зембатовых», входящего в состав объекта культурного наследия регионального значения «Сторожевые башни Царукаевых и Зембатовых. Два склепа полуназемных», расположенного по адресу: Республика Северная Осетия-Алания, Алагирский район, с. Инжинта, согласно приложению 1.

2. Контроль исполнения настоящего приказа оставляю за собой.

Председатель Комитета

А.Галуев

Администрация Главы РСО-Алания и  
Правительства РСО-Алания

ЗАРЕГИСТРИРОВАНО

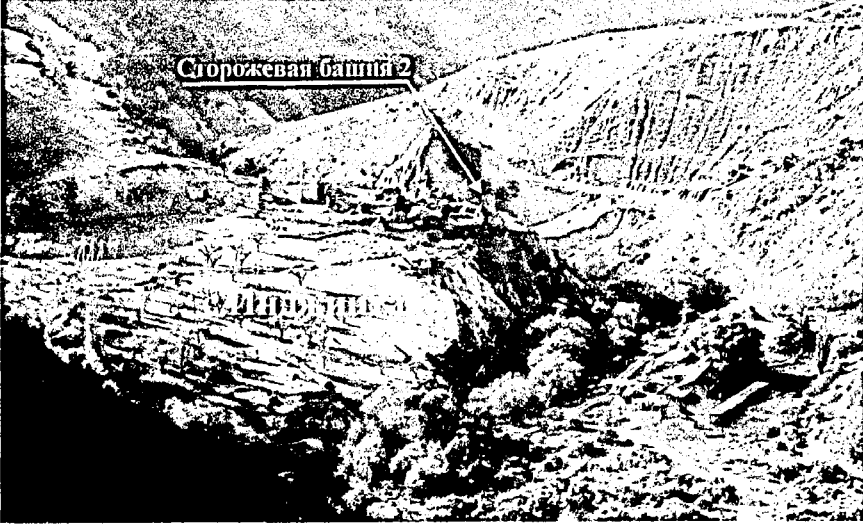

«9» 03 2023 г.

№ 0063-23-2

**Предмет охраны**

объекта культурного наследия регионального значения «Сторожевая башня Зембатовых», входящего в состав объекта культурного наследия регионального значения «Сторожевые башни Царукаевых и Зембатовых. Два склепа полуназемных», расположенного по адресу: Республика Северная Осетия-Алания, Алагирский район, с. Инжинта

Предметом охраны объекта культурного наследия регионального значения «Сторожевая башня Зембатовых», расположенного по адресу: Республика Северная Осетия-Алания, Алагирский район, с. Инжинта, является:

№ п/п	Элементы предмета охраны	Фотография
1	Место расположения башни. Башня возведена на массивном скальном обломке, на просторном скальном выступе в южном борту ущелья реки Урсдон, русло реки плавно огибает выступ с севера	 <p data-bbox="932 1424 1299 1458">Вид с восток-юго-востока</p>  <p data-bbox="963 2033 1267 2067">Вид с северо-востока</p>
2	Секторы и направления видовых раскрытий, визуальные связи Башни. Визуально башня раскрывается с противоположного борта ущелья со значительных расстояний, с северного и восточного секторов.	

3 Композиционная значимость (роль) в структуре застройки селения.  
Башня маркирует северную окраину селения, стоит у кромки обрывистого склона, вместе с окружающими руинированными строениями представляют собой компактную группу построек, связанных между собой исторически и функционально. Вместе с соседней башней и примыкающими постройками они являют собой небольшой квартал на северо-восточной окраине селения.



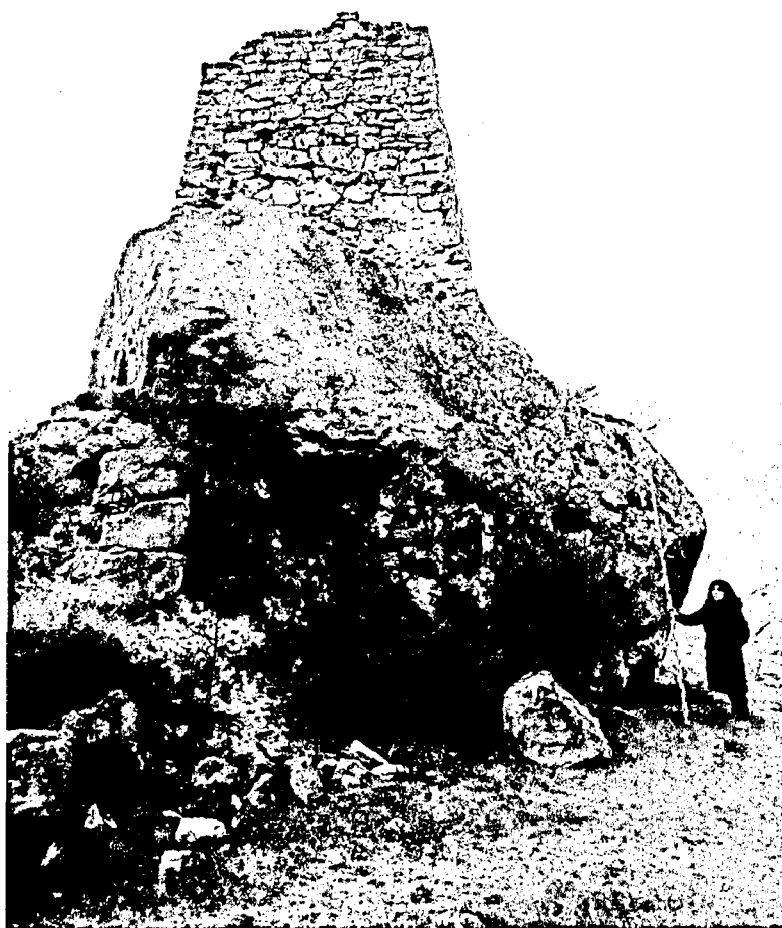
Виды с юго-востока

4 Силуэтная характеристика башни и её связь с природной средой. Лаконичный по формам объем многоярусного сооружения, органично вписан в ландшафт.



Вид с востока

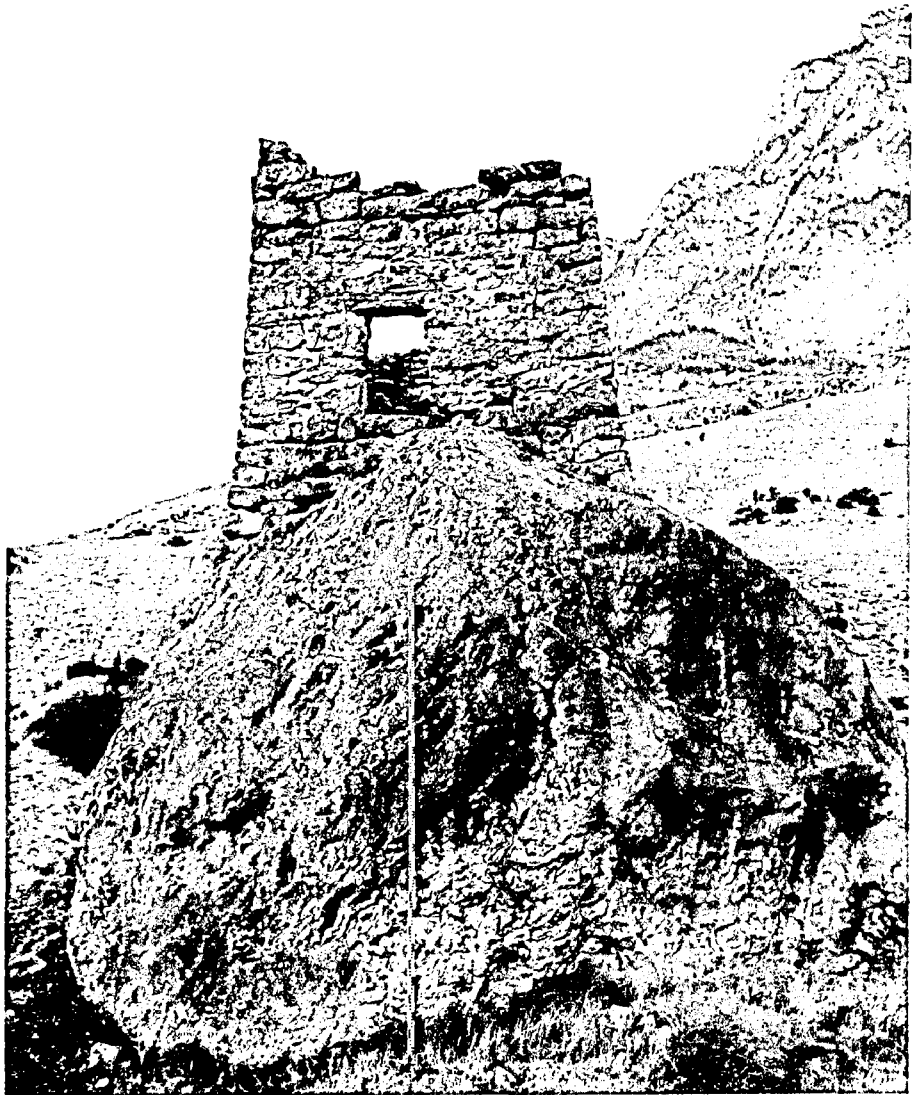
5	<p>Ландшафтный элемент: массивный гранитный скальный обломок, на котором возведена башня.</p>
6	<p>Типологические характеристики, включая объемно-планировочное решение и фасады. Башня оборонительная, возведена на крупном скальном обломке, небольшие размеры башни обусловлены размерами и формой скального основания. Корпус имеет значительное сужение кверху, что является следствием не только утончения стен, но и их наклона внутрь.</p>
7	<p>Сохранившиеся конструкции башни.</p>
8	<p>Характер кладки - бутовая, на известковом растворе, с хаотичной перевязкой швов</p>



Вид с юго-востока



Вид с север-северо-запада

9	<p>Основные габариты (в том числе толщина стен) башни.          Башня в плане четырехугольная габариты 4 х4,5 (м), высота 2,5 м.          Толщина стены во входном проеме 0,8 м.</p>	
10	<p>Прямоугольный входной проем на юго-западном фасаде башни, его расположение, форма, габариты, оформление.          Проем устроен на высоте 0,4 м от скального основания, ширина 0,65 м, высота 0,95м.</p>	
11	<p>Материал, из которого построена башня, подогнанные и подтесанные известняковые, гранитные блоки, (цветовая гамма – серый, охристый, светло-коричневый).</p>	
12	<p>Виды и материал обработки фасадной поверхности – известковая обмазка светло-охристого цвета</p>	

Вид с юго-запада  
 Вид с юга