



**КОМИТЕТ ПО ОХРАНЕ И ИСПОЛЬЗОВАНИЮ ОБЪЕКТОВ КУЛЬТУРНОГО  
НАСЛЕДИЯ РЕСПУБЛИКИ СЕВЕРНАЯ ОСЕТИЯ-АЛАНИЯ**

**П Р И К А З**

«06» марта 2023 г.

№ 46

г. Владикавказ

**Об утверждении предмета охраны  
объекта культурного наследия регионального значения «Полуназемный  
склеп Цагараевых», расположенного по адресу: Республика Северная  
Осетия-Алания, Алагирский район, п. В. Згид (с. Н. Згид)**

Руководствуясь Федеральным законом от 25 июня 2002 года № 73-ФЗ «Об объектах культурного наследия (памятниках истории и культуры) народов Российской Федерации» и Законом Республики Северная Осетия-Алания от 24 августа 2005 года № 53-РЗ «О сохранении, использовании и государственной охране объектов культурного наследия (памятников истории и культуры) народа Республики Северная Осетия-Алания», приказываю:

1. Утвердить предмет охраны объекта культурного наследия регионального значения «Полуназемный склеп Цагараевых», расположенного по адресу: Республика Северная Осетия-Алания, Алагирский район, п. В. Згид (с. Н. Згид), согласно приложению 1.

2. Контроль исполнения настоящего приказа оставляю за собой.

Председатель Комитета

А. Галуев


Администрация Главы РСО-Алания и  
Правительства РСО-Алания  
ЗАРЕГИСТРИРОВАНО

«9» 03 2023г.

№ 0066-23-2

**Предмет охраны  
объекта культурного наследия регионального значения «Полуназемный  
склеп Цагараевых», расположенного по адресу: Республика Северная  
Осетия-Алания, Алагирский район, п. В. Згид (с. Н. Згид)**

Предметом охраны объекта культурного наследия регионального значения «Полуназемный склеп Цагараевых», расположенного по адресу: Республика Северная Осетия-Алания, Алагирский район, п. В. Згид (с. Н. Згид), являются:

№ п/п	Элементы предмета охраны	Фотография
1.	<p>Место расположения склепа в планировочной структуре селения. Склеп стоит на кладбище, где имеется еще несколько полуподземных склепов и других сооружений, грунтовые, в том числе поздние, захоронения. Кладбище находится на естественной наклонной террасе в излучине р.Садон, вплотную между отрогом и поймой р.Садон, в 50 м западнее ее русла. Координаты в системе WGS 84: N 42°51'33.7" E O 43°56'56.2" погрешность 11м;</p>	

2. Композиционная взаимосвязь с другими сооружениями некрополя.



Вид с север-северо-востока

3. Типологические характеристики, включая объемно-планировочное решение и фасады. Склеп полуподземный, однокамерный, впущен в склон, фасадом ориентирован на восток. Фасадная стена плоская, с трапециевидным полуфронтоном. Фасады по верху оформлены сланцевым козырьком. Покрытие плоское, покатое. Боковые стены укреплены контрфорсами Лаз трапециевидной формы. Камера перекрыта ложным сводом, торцовая стена заовалена.



Вид с северо-востока



Камера

4.	<p>Основные габариты (в том числе толщина стен):  Габариты восточного фасада:  ширина – 3,75 м,  высота – 2,70 м.  Толщина стены в проеме – 0,8 м.</p>
5.	<p>Сохранившиеся конструкции склепа</p>
6.	<p>Внешние архитектурно-конструктивные и декоративные элементы восточного фасада. Фасад с трапециевидным полуфронтоном по верху оформлен сланцевым козырьком. Справа у основания полуфронтона вмонтирована сланцевая плита, выступающая от плоскости фасада на 0,6 м. Лаз трапециевидной формы устроен в 1,75 м от правого угла фасада. Ширина проема – 0,5 и 0,35 (м), высота 0,5 м. Проем оформлен плоской перемычкой. Между полуфронтоном и лазом в кладке фиксируется небольшое отверстие 14 x 14 (см)</p>



Вид с юго-востока



Вид с востока



7.

Сохранившиеся изображения на фасаде, оттиснутые в штукатурке и нанесенные красной краской (всадники, косарь, кресты, змейки, пляшущие человечки, отпечаток руки), их расположение и взаиморасположение.

У правого верхнего угла лаза вдавленный отпечаток правой руки. Выше уровня лаза в штукатурке сделано три круглых углубления диаметром 9–10 (см) с нарисованными внутри красной краской равноконечными крестами с окантовкой по окружности. Стилизованные рисунки красной краской по: два всадника, человек с оружием, человек с расставленными в стороны конечностями, натянутый лук со стрелой, две вертикальные змейки.



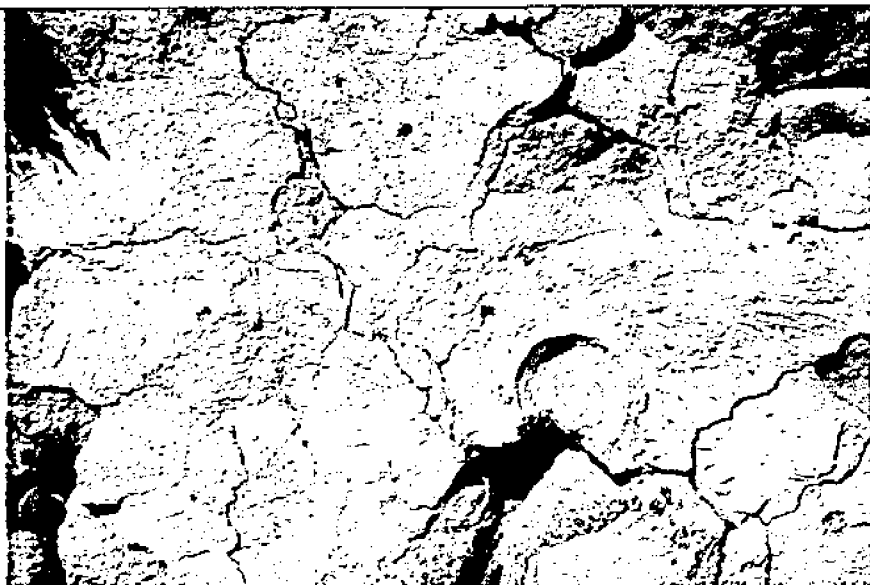
Всадники



Косарь

8.

Характер и состав  
обмазки стен  
фасада.  
Обмазка  
известковая, светло-  
охристого оттенка.




Змейки и крест



Фигурка человека и натянутый лук



Вдавленный отпечаток правой ладони

9.	<p>Материал, из которого построен склеп, – известняковые, гранитные, сланцевые блоки, булыжник, ломаный пластинчатый сланец (цветовая гамма – светло-серый, серый, светло-коричневый).</p>	
10.	<p>Характер кладки – бутовая, на известковом растворе, с хаотичной перевязкой швов.</p>	
11.	<p>Археологические недвижимые и движимые объекты, содержащиеся в склепе, и под ним (погребальные и поминальные конструкции, антропологические и остеологические материалы, археологические предметы, следы погребальных и поминальных ритуалов).</p>	