



**КОМИТЕТ ПО ОХРАНЕ И ИСПОЛЬЗОВАНИЮ ОБЪЕКТОВ КУЛЬТУРНОГО
НАСЛЕДИЯ РЕСПУБЛИКИ СЕВЕРНАЯ ОСЕТИЯ-АЛАНИЯ**

П Р И К А З

«28» апреля 2023 г.

№ 104

г. Владикавказ

**Об утверждении предмета охраны
объекта культурного наследия регионального значения «Константиновское
училище. Литер А, А-2. 1912 г.», расположенного по адресу: Республика
Северная Осетия-Алания, г. Владикавказ, переулок Музейный, 5**

Руководствуясь Федеральным законом от 25 июня 2002 года № 73-ФЗ «Об объектах культурного наследия (памятниках истории и культуры) народов Российской Федерации» и Законом Республики Северная Осетия-Алания от 24 августа 2005 года № 53-РЗ «О сохранении, использовании и государственной охране объектов культурного наследия (памятников истории и культуры) народа Республики Северная Осетия-Алания», приказываю:

1. Утвердить предмет охраны объекта культурного наследия регионального значения «Константиновское училище. Литер А, А-2. 1912 г.», расположенного по адресу: Республика Северная Осетия-Алания, г. Владикавказ, переулок Музейный, 5, согласно приложению 1.

2. Контроль исполнения настоящего приказа оставляю за собой.

Председатель Комитета

А. Галуев

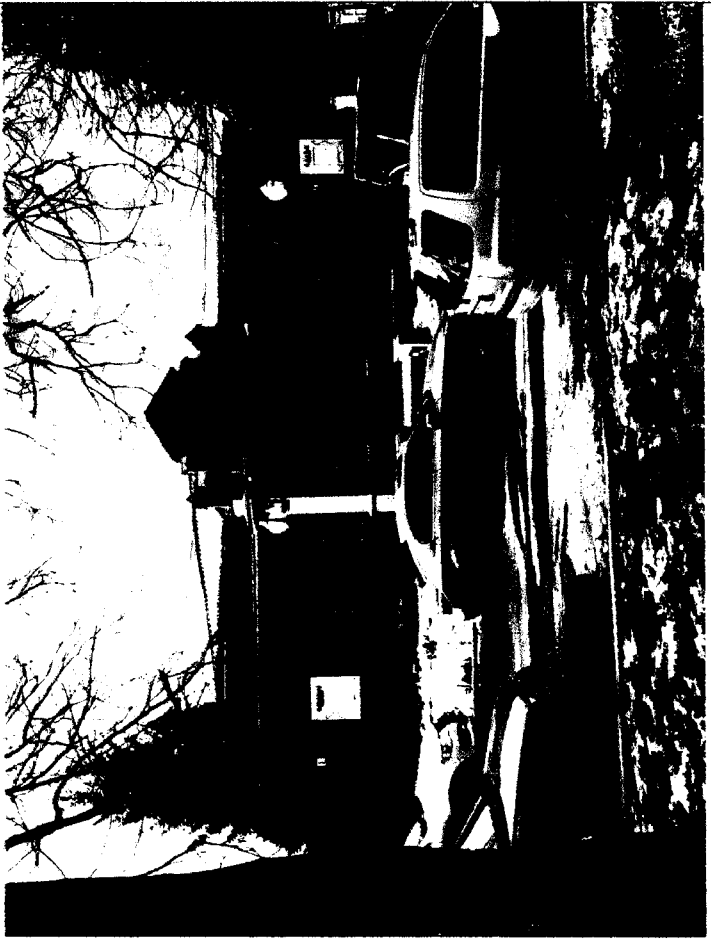
Администрация Главы РСО-Алания и
Правительства РСО-Алания
ЗАРЕГИСТРИРОВАНО

28 апреля 2023 г.

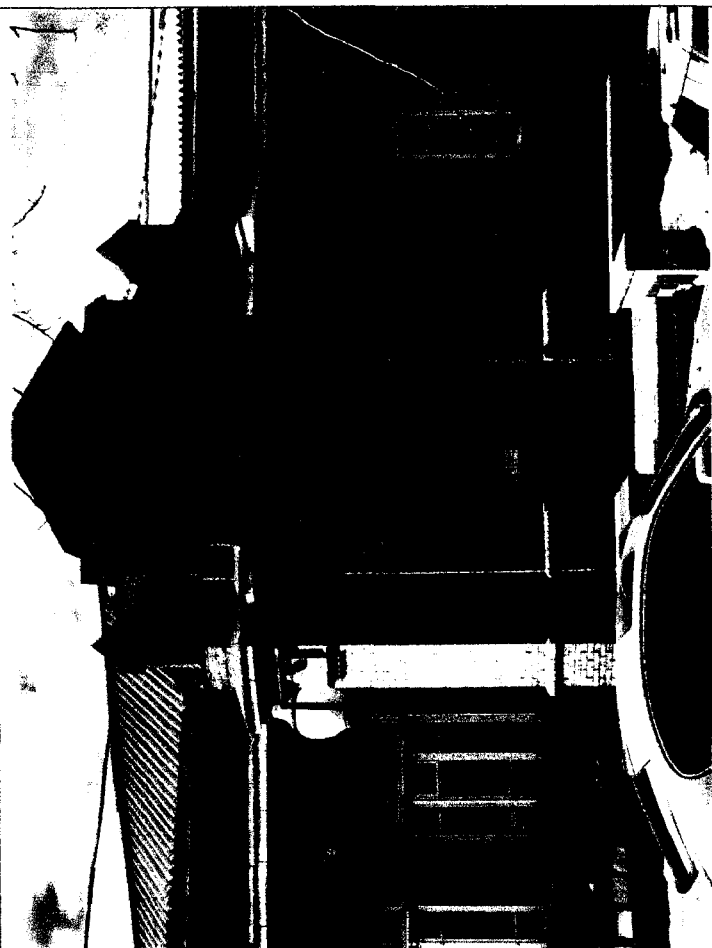
№ 0151-23-2

Предмет охраны
объекта культурного наследия регионального значения «Константиновское
училище. Литер А, А-2. 1912 г.», расположенного по адресу: Республика
Северная Осетия-Алания, г. Владикавказ, переулок Музейный, 5

Предметом охраны объекта культурного наследия регионального значения «Константиновское училище. Литер А, А-2. 1912 г.», расположенного по адресу: Республика Северная Осетия-Алания, г. Владикавказ, переулок Музейный, 5, являются:

№ п/п	Элементы предмета охраны	Фотографии
1.	Местоположение и градостроительные характеристики, расположение относительно красной линии застройки, его роль в композиционно-планировочной структуре квартала и исторической застройки г. Владикавказ.	

2. Объемно-пространственная композиция одно-двухэтажного здания сложной конфигурации, включая высотные отметки по всему периметру фасадов.



3. Абрис (контур крыши) по всему периметру фасадов.



4. Материал и характер отделки фасадной поверхности, включая форму, размер оконных проемов, пластика кирпичной кладки и элементов, включая декор по всему периметру здания.



5. Капитальные стены, их конструкции и материал по всему периметру здания.



6.

Высотные отметки крыши.

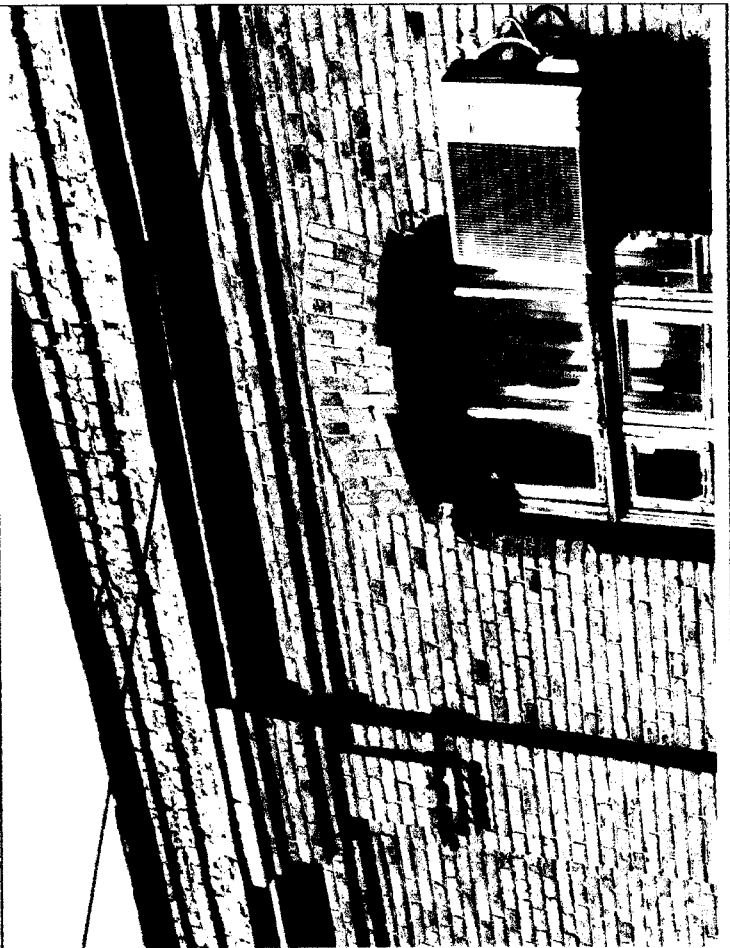


7.

Композиция
и
архитектурно-
художественное оформление
всего периметра здания.



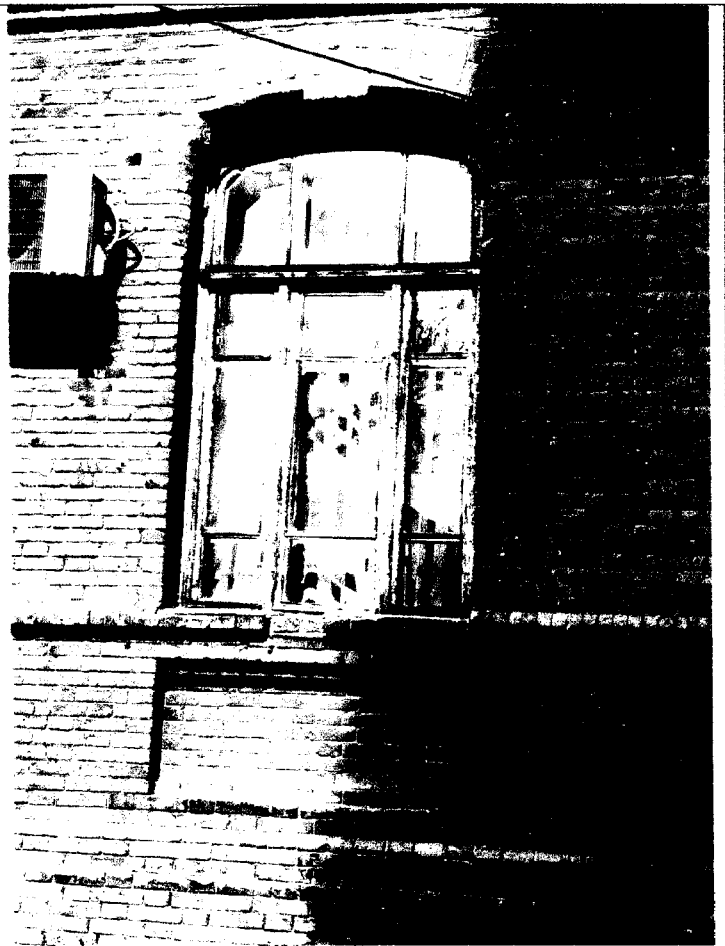
8. Колористическое решение всех фасадных плоскостей.



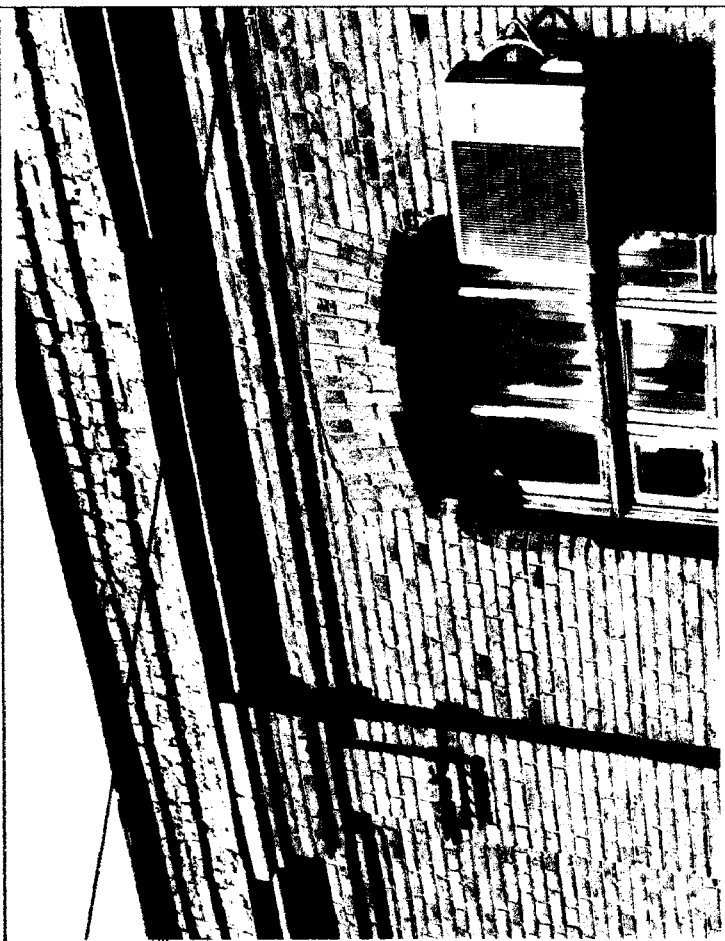
9. Местоположение входа с восточной стороны здания и со стороны дворовой части.



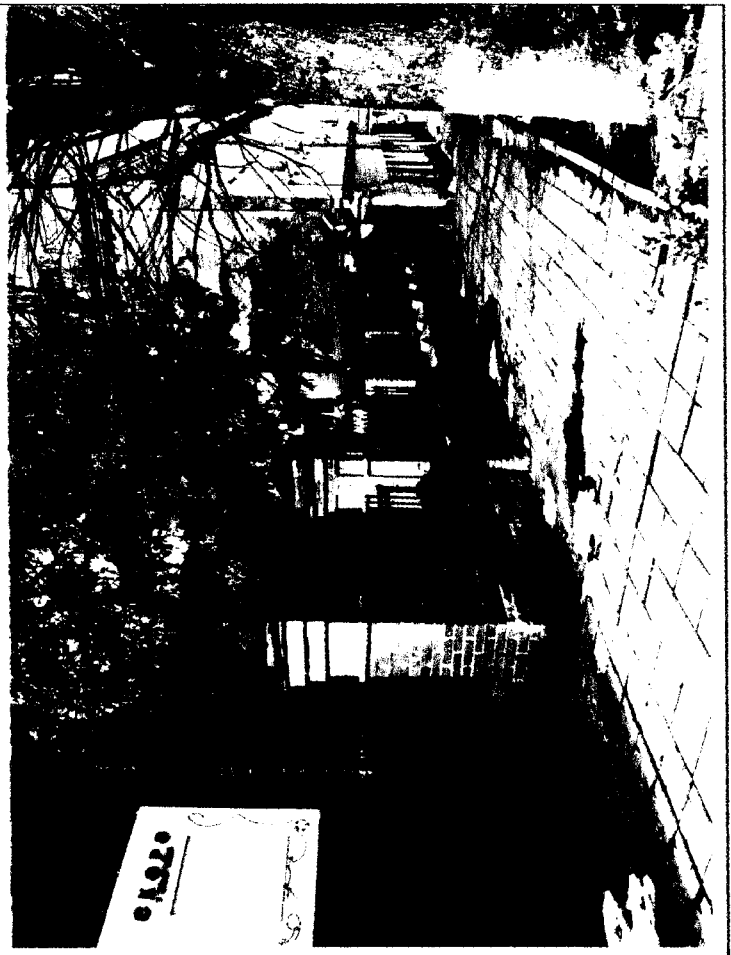
10. Материал и рисунок оконных переплетов в сохранившихся исторических проемах.



11. Карнизный доломитовый пояс по всему фронту фасадов



12. Рисунок и элементы ограждения кирпичной кладки с восточной стороны здания.



13. Металлические элементы ограждения забора с восточной стороны.



14. Местоположение въезда с восточной стороны здания.



15. Расположение лестничной клетки, ее типологический рисунок.



16. **Материал и рисунок ограждения лестничной клетки.**



17. **Материал и рисунок ступеней лестницы.**



Сведения, составляющие описание предмета охраны, могут быть уточнены и дополнены в результате последующих историко-архивных, археологических и научных изысканий.