



**КОМИТЕТ ПО ОХРАНЕ И ИСПОЛЬЗОВАНИЮ ОБЪЕКТОВ КУЛЬТУРНОГО
НАСЛЕДИЯ РЕСПУБЛИКИ СЕВЕРНАЯ ОСЕТИЯ-АЛАНИЯ**

П Р И К А З

«14» Июль 2023 г.

№ 140

г. Владикавказ

**Об утверждении предмета охраны
объекта культурного наследия регионального значения «Владикавказская
классическая мужская гимназия. Памятник истории и архитектуры.
Литер А. 1890 г.», расположенного по адресу: Республика Северная Осетия-
Алания, г. Владикавказ, ул. Церетели, 7**

Руководствуясь Федеральным законом от 25 июня 2002 года № 73-ФЗ «Об объектах культурного наследия (памятниках истории и культуры) народов Российской Федерации» и Законом Республики Северная Осетия-Алания от 24 августа 2005 года № 53-РЗ «О сохранении, использовании и государственной охране объектов культурного наследия (памятников истории и культуры) народа Республики Северная Осетия-Алания», **приказываю:**

1. Утвердить предмет охраны объекта культурного наследия регионального значения «Владикавказская классическая мужская гимназия. Памятник истории и архитектуры. Литер А. 1890 г.», расположенного по адресу: Республика Северная Осетия-Алания, г. Владикавказ, ул. Церетели, 7, согласно приложению 1.

2. Контроль исполнения настоящего приказа оставляю за собой.

Заместитель
председателя Комитета

Л.Чехоева


Администрация Главы РСО-Алания и
Правительства РСО-Алания
ЗАРЕГИСТРИРОВАНО

20 Июль 2023 г.

№ 0240-23-2

Предмет охраны
объекта культурного наследия регионального значения «Владикавказская классическая мужская гимназия. Памятник истории и архитектуры. Литер А. 1890 г.», расположенного по адресу: Республика Северная Осетия-Алания, г. Владикавказ, ул. Церетели, 7

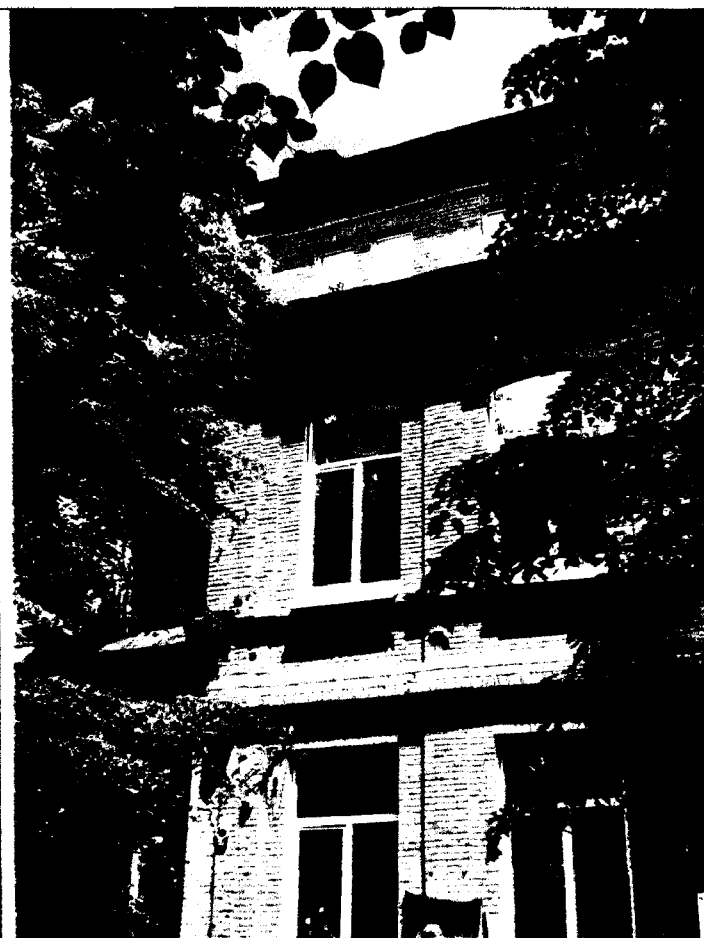
Предметом охраны объекта культурного наследия регионального значения «Владикавказская классическая мужская гимназия. Памятник истории и архитектуры. Литер А. 1890 г.», расположенного по адресу: Республика Северная Осетия-Алания, г. Владикавказ, ул. Церетели, 7, являются:

№ п/п	Элементы предмета охраны	Фотографии
1.	Местоположение и градостроительные характеристики, расположение относительно красной линии застройки, его роль в композиционно-планировочной структуре квартала и исторической застройки г. Владикавказа;	

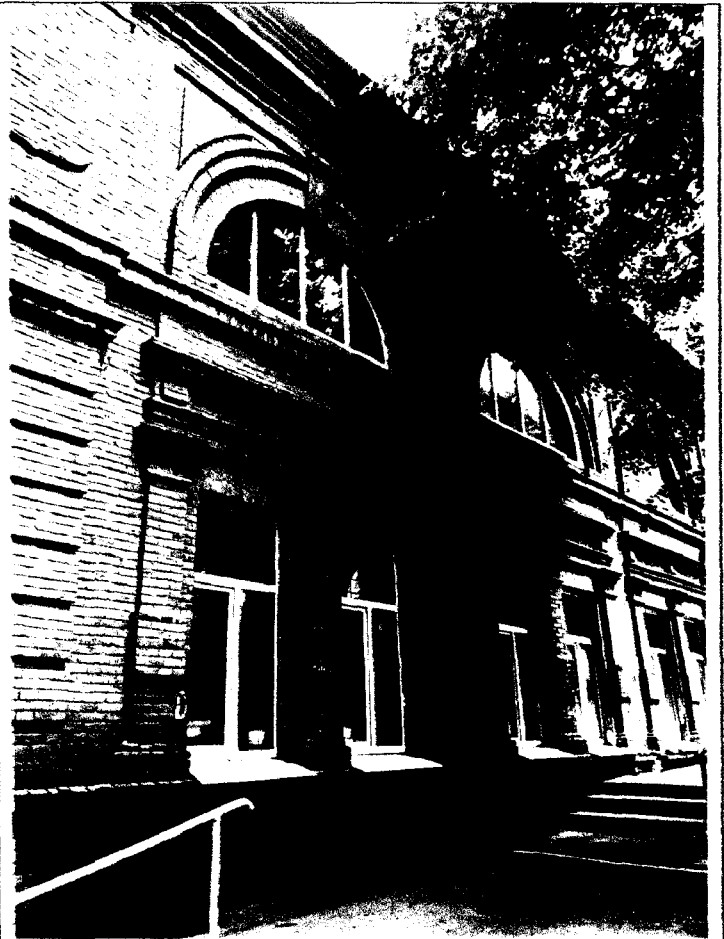
2. Объемно-пространственная композиция двухэтажного здания сложной конфигурации, включая высотные отметки по всему периметру исторической части фасадов;



3. Абрис (контур крыши) по всему периметру фасадов;



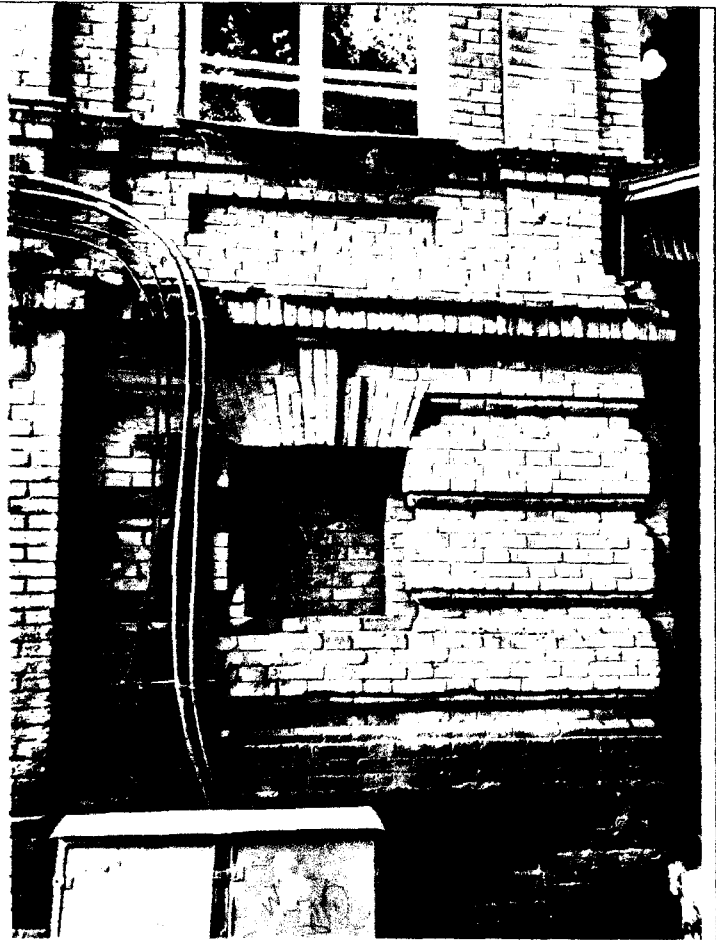
4. **Материал и характер отделки фасадной поверхности, включая форму, размер оконных проемов, пластика кирпичной кладки и элементов, включая декор по всему периметру исторической части здания;**



5. **Капитальные стены, их конструкции и материал по всему периметру исторической части здания;**



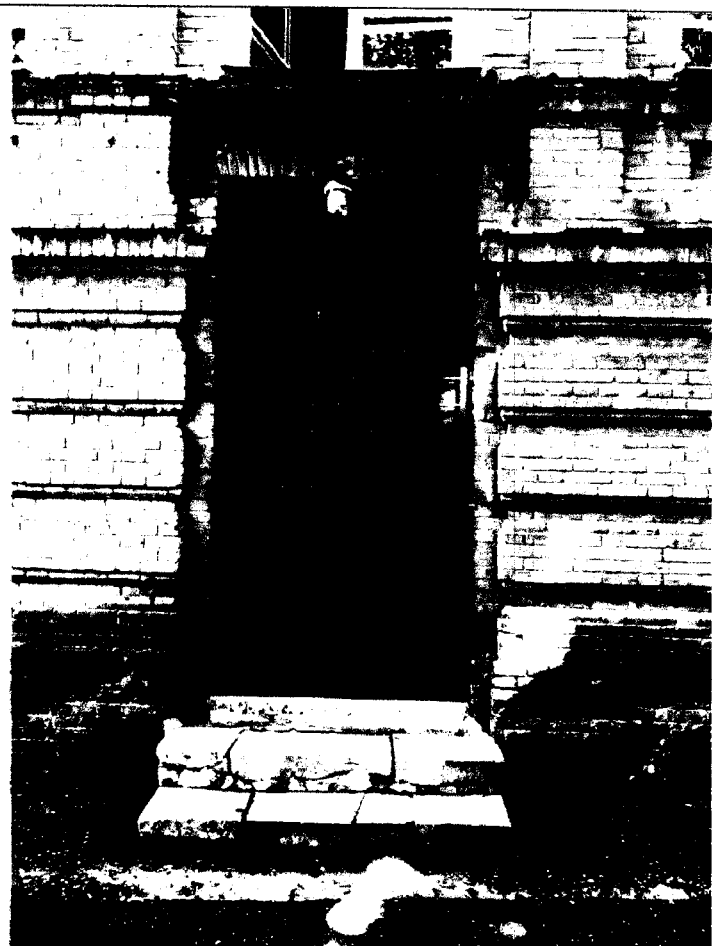
6. Композиция и архитектурно-художественное оформление фасадов по всему периметру исторической части здания;



7. Колористическое решение всех фасадных поверхностей (кирпичная кладка без окраски);



8. Местоположение входов с южной стороны здания;



9. Материал и рисунок входных ступеней с южной стороны здания;



10. Балкон с южной стороны здания;



11. Металлические элементы ограждения балкона;



12. Расположение лестничной клетки, ее типологический рисунок;



13. Элементы и рисунок арочных конструкций в интерьере здания;



14. Местоположение и балкон в спортзале, роспись стен и потолка в спортивном зале, сохранившаяся во фрагментах под слоями штукатурки;



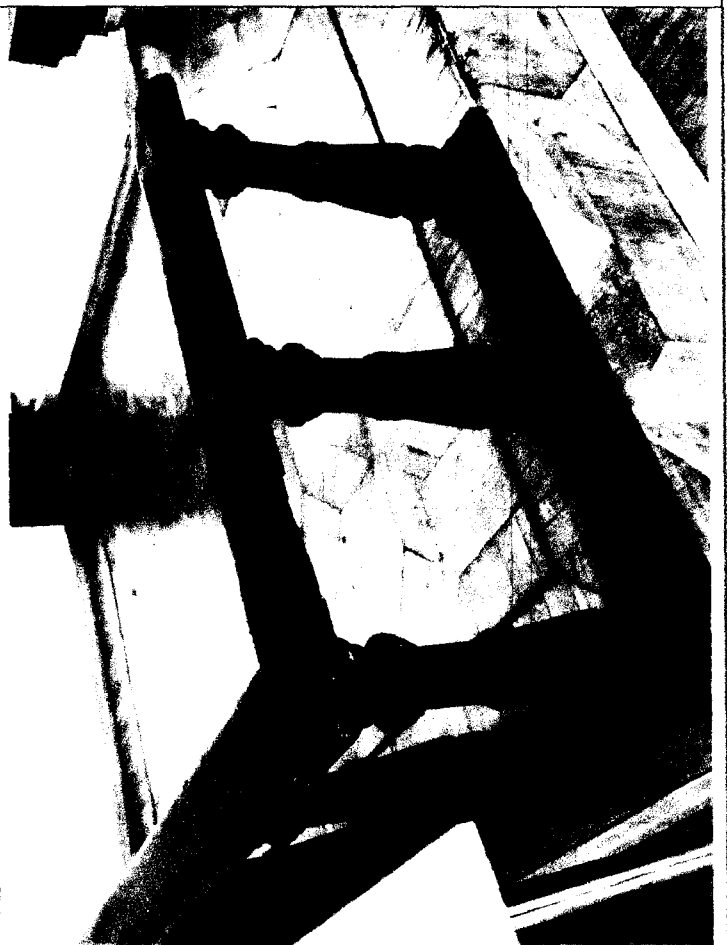


15. Настенные киоты с росписью по всему периметру актового зала, роспись стен и потолка в актовом зале (бывшая Церковь Иоанна Богослова), сохранившаяся во фрагментах под слоями штукатурки;

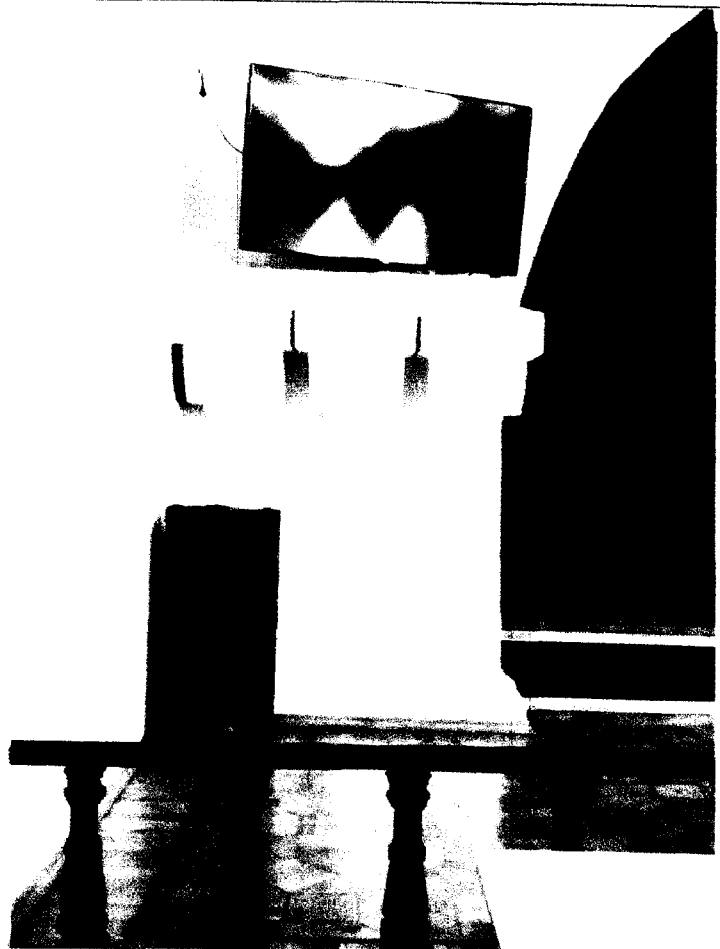




16. Фрагмент алтарной
перегороды в актовом зале;



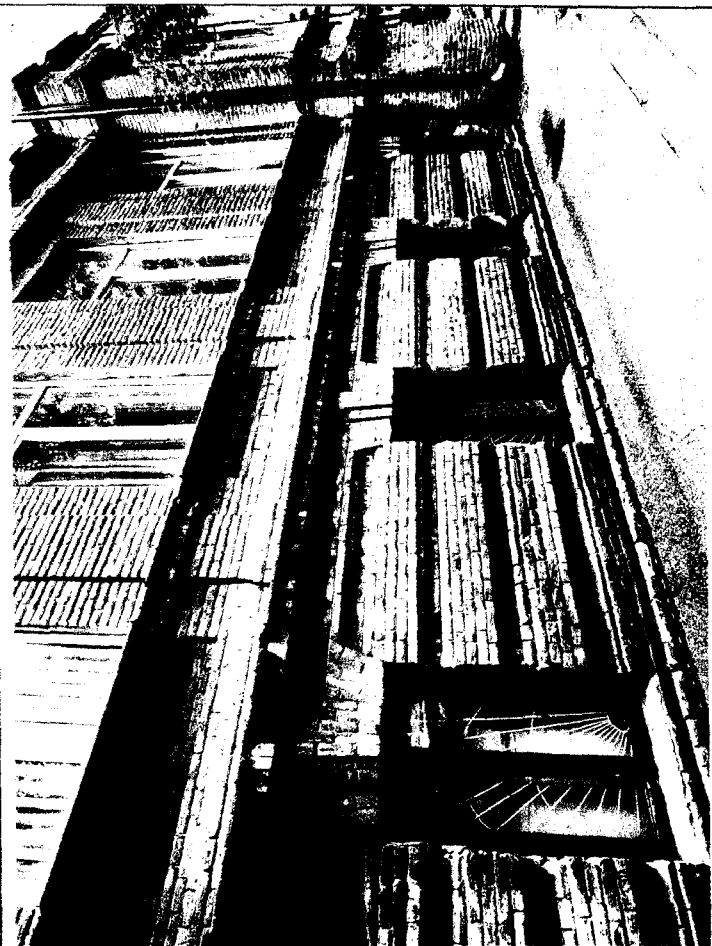
17. Фрагмент оформления алтарной части в актовом зале;



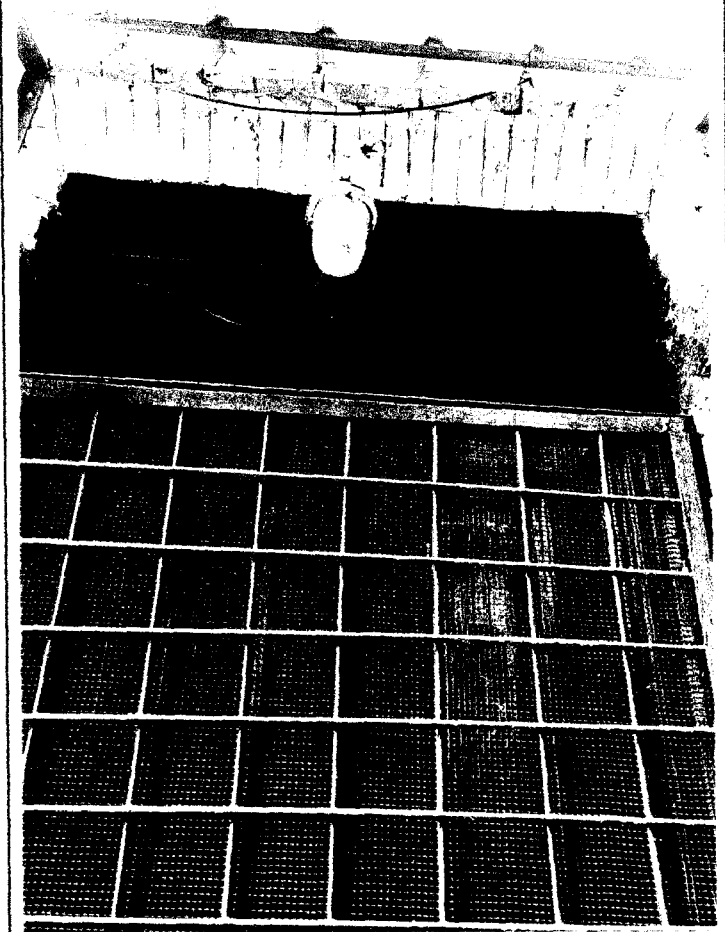
18. Фрагмент отделки стен помещения в актовом зале;



19. Материал и рисунок
четырёх оконных
переплетов в
сохранившихся в
исторических проемах
цокольной части здания по
ул. Церетели;



20. Материал и рисунок входной двери в историческом проеме цокольной части здания по ул. Церетели;



Сведения, составляющие описание предмета охраны, могут быть уточнены и дополнены в результате последующих историко-архивных, археологических и научных изысканий.