



**КОМИТЕТ ПО ОХРАНЕ И ИСПОЛЬЗОВАНИЮ ОБЪЕКТОВ КУЛЬТУРНОГО
НАСЛЕДИЯ РЕСПУБЛИКИ СЕВЕРНАЯ ОСЕТИЯ-АЛАНИЯ**

П Р И К А З

«23» марта 2024 г.

№ 171

г. Владикавказ

**Об утверждении предмета охраны
объекта культурного наследия регионального значения «Доходный дом
Проценко Л.Е. Литер А, Б, б. 1898 -1909 гг.», расположенного по адресу:
Республика Северная Осетия-Алания, г. Владикавказ, пер. Петровский, 9 /
ул. Ленина, 69**

Руководствуясь Федеральным законом от 25 июня 2002 года № 73-ФЗ «Об объектах культурного наследия (памятниках истории и культуры) народов Российской Федерации» и Законом Республики Северная Осетия-Алания от 24 августа 2005 года № 53-РЗ «О сохранении, использовании и государственной охране объектов культурного наследия (памятников истории и культуры) народа Республики Северная Осетия-Алания», **приказываю:**

1. Утвердить предмет охраны объекта культурного наследия регионального значения «Доходный дом Проценко Л.Е. Литер А, Б, б. 1898 - 1909 гг.», расположенного по адресу: Республика Северная Осетия-Алания, г. Владикавказ, пер. Петровский, 9 / ул. Ленина, 69, согласно приложению.
2. Контроль исполнения настоящего приказа оставляю за собой.

Председатель Комитета

А. Галуев


Администрация Главы РСО-Алания и
Правительства РСО-Алания
ЗАРЕГИСТРИРОВАНО

23 марта 2024 г.

№ 0121-24-2

Предмет охраны
объекта культурного наследия регионального значения «Доходный дом
Проценко Л.Е. Литер А, Б, б. 1898 -1909 гг.», расположенного по адресу:
Республика Северная Осетия-Алания, г. Владикавказ, пер. Петровский, 9 /
ул. Ленина, 69

Предметом охраны объекта культурного наследия регионального значения «Доходный дом Проценко Л.Е. Литер А, Б, б. 1898 -1909 гг.», расположенного по адресу: Республика Северная Осетия-Алания, г. Владикавказ, пер. Петровский, 9 / ул. Ленина, 69, являются:

№ п/п	Элементы предмета охраны	Фотографии
1.	Местоположение и градостроительные характеристики, расположение относительно красной линии застройки, его роль в композиционно-планировочной структуре квартала и исторической застройки г. Владикавказа;	

2. Объемно-пространственная композиция двухэтажного здания сложной конфигурации, включая высотные отметки по всему периметру исторической части фасадов;



3. Абрис (контур крыши) по всему периметру фасадов по ул. Ленина и пер. Покровский;



4. Материал и характер отделки фасадной поверхности, включая форму и исторические размеры оконных проемов, пластика кирпичной кладки и элементов, включая декор по всему фронту фасадов по ул. Ленина и пер. Покровский;



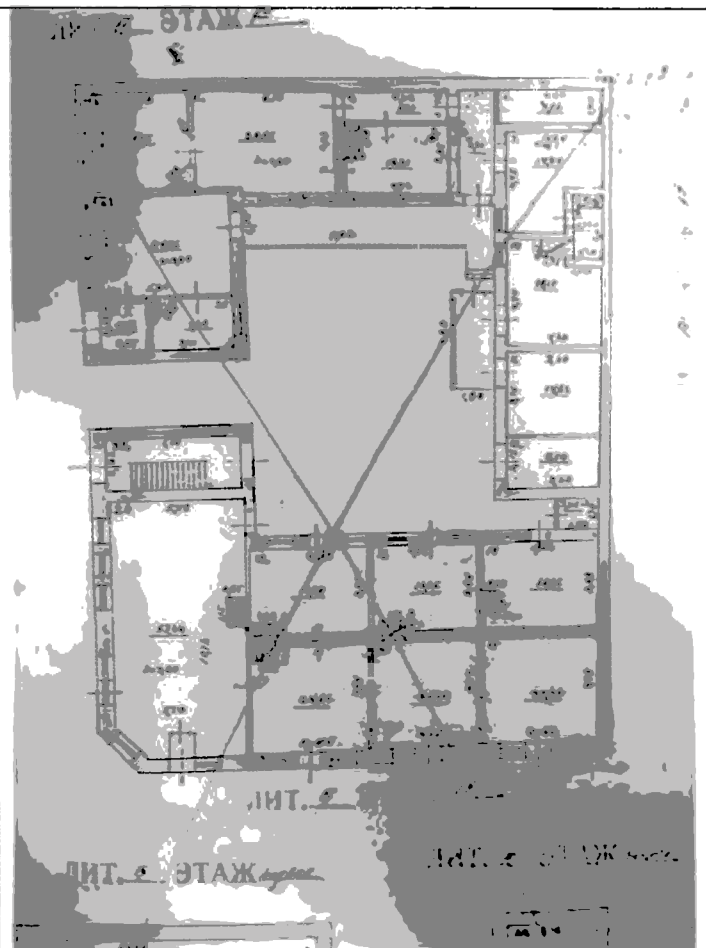
5. Капитальные стены, их конструкции и материал по всему периметру исторической части здания;



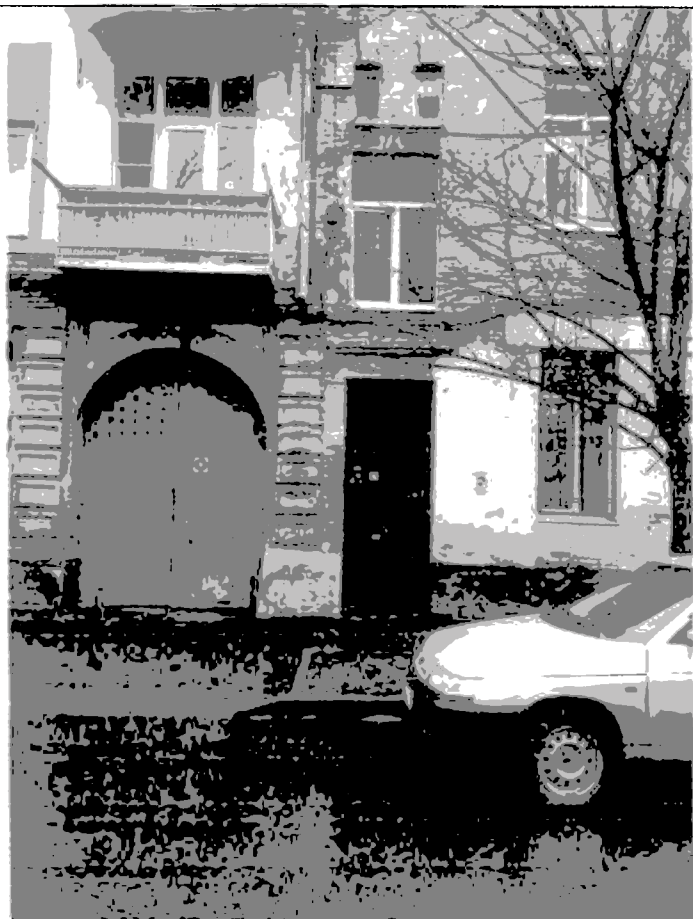
6. Композиция и архитектурно-художественное оформление фасадов по фронту ул. Ленина и пер. Покровский;



7. Историческое местоположение входов в здание с восточной и южной стороны здания;



8. Историческое местоположение входа в лестничную клетку с южной стороны здания;



9. Балконы с восточной и угловой части здания;





10. Металлическое ограждение балкона с восточной и угловой части здания;

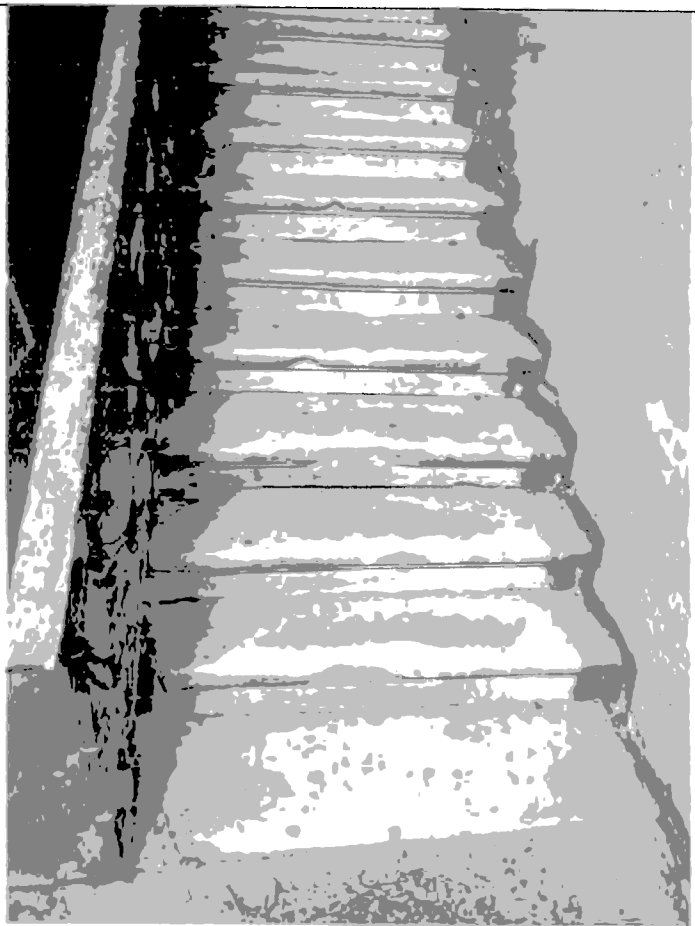




11. Расположение лестничной
клетки в южной части, ее
типологический рисунок;



12. Ступени лестничной клетки в южной части здания;



13. Металлическое ограждение маршей лестничной клетки;





14. Местоположение въезда с южной стороны здания;



15. Высотные отметки, материал и пластика фронтонов по фронту ул. Ленина и пер. Покровский;



<p>16. Въездная арка с южной стороны здания;</p>	
<p>17. Доломитовый камень облицовки цоколя с южной стороны здания.</p>	

Сведения, составляющие описание предмета охраны, могут быть уточнены и дополнены в результате последующих историко-архивных, археологических и научных изысканий.