



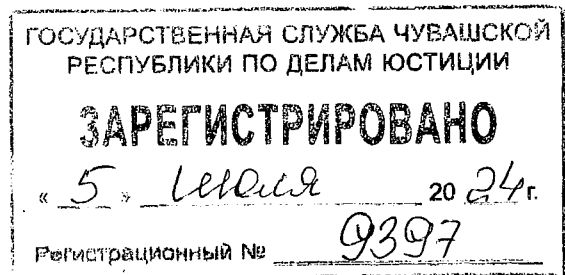
ЧУВАШ РЕСПУБЛИКИН КУЛЬТУРА,
НАЦИОНАЛЬНОСЕН ЁСЁСЕН ТАТА
АРХИВ ЁСЕН МИНИСТЕРСТВИ

МИНИСТЕРСТВО КУЛЬТУРЫ,
ПО ДЕЛАМ НАЦИОНАЛЬНОСТЕЙ И
АРХИВНОГО ДЕЛА ЧУВАШСКОЙ РЕСПУБЛИКИ

ПРИКАЗ
07.06.2024 01-05/281 №
Шупашкар хули

ПРИКАЗ
07.06.2024 № 01-05/281
г. Чебоксары

Об утверждении границ территории объекта культурного наследия (памятника истории и культуры) регионального (республиканского) значения «Караульная гора», XVI-XVIII вв., расположенного по адресу: Чувашская Республика, Алатырский муниципальный округ, пригород г. Алатыря



В соответствии с Федеральным законом от 25 июня 2002 г. № 73-ФЗ «Об объектах культурного наследия (памятниках истории и культуры) народов Российской Федерации», Законом Чувашской Республики от 12 апреля 2005 г. № 10 «Об объектах культурного наследия (памятниках истории и культуры) в Чувашской Республике», постановлением Кабинета Министров Чувашской Республики от 4 июня 2012 г. № 216 «Вопросы Министерства культуры, по делам национальностей и архивного дела Чувашской Республики» п р и к а з ы в а ю:

1. Утвердить прилагаемые границы территории объекта культурного наследия (памятника истории и культуры) регионального (республиканского) значения «Караульная гора», XVI-XVIII вв., расположенного по адресу: Чувашская Республика, Алатырский муниципальный округ, пригород г. Алатыря (далее - объект культурного наследия), принятого на государственную охрану постановлением Совета Министров Чувашской Республики от 29 октября 1993 г. № 372 «О дополнении списка памятников истории и культуры местного (Чувашской Республики) значения, подлежащих государственной охране».

2. Контроль за исполнением настоящего приказа возложить на первого заместителя министра культуры, по делам национальностей и архивного дела Чувашской Республики, курирующего соответствующее направление деятельности.

3. Настоящий приказ вступает в силу через десять дней после дня его официального опубликования.

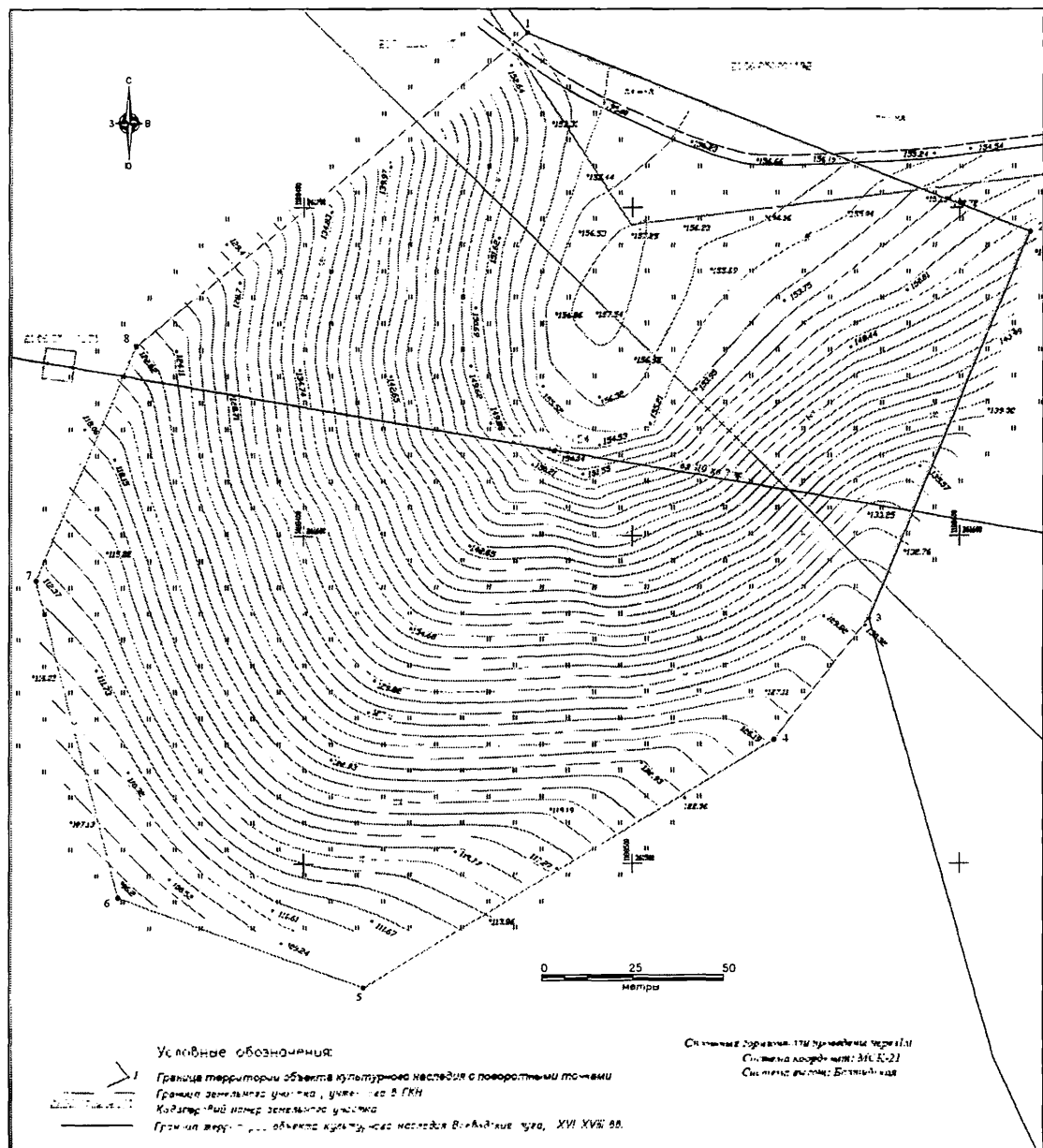
Министр

С.А. Каликова

Утверждены
приказом Министерства культуры,
по делам национальностей и архивного дела
Чувашской Республики
от 07.06.2024 № 01-05/288

Границы
территории объекта культурного наследия (памятника истории и культуры)
регионального (республиканского) значения «Караульная гора»,
XVI-XVIII вв., расположенного по адресу: Чувашская Республика,
Алатырский муниципальный округ, пригород г. Алатыря

Схема границ территории объекта культурного наследия (памятника истории и культуры) регионального (республиканского) значения «Караульная гора», XVI-XVIII вв., расположенного по адресу: Чувашская Республика, Алатырский муниципальный округ, пригород г. Алатыря (далее - объект культурного наследия):



**Координаты
характерных точек границ территории объекта культурного наследия
в местной системе координат МСК-21**

| Номера точек | Координаты | |
|--------------|------------|------------|
| | X | Y |
| 1 | 261752.93 | 1188468.09 |
| 2 | 261692.65 | 1188621.31 |
| 3 | 261574.88 | 1188572.43 |
| 4 | 261537.98 | 1188543.44 |
| 5 | 261462.24 | 1188418.47 |
| 6 | 261489.87 | 1188342.91 |
| 7 | 261586.89 | 1188317.72 |
| 8 | 261657.89 | 1188348.42 |
| 1 | 261752.93 | 1188468.09 |

Площадь – 5,5129 га – 55129,08 кв.м.

Периметр – 896,08 м.