



УПРАВЛЕНИЕ ГОСУДАРСТВЕННОЙ ОХРАНЫ
ОБЪЕКТОВ КУЛЬТУРНОГО НАСЛЕДИЯ
АЛТАЙСКОГО КРАЯ
(АЛТАЙОХРАНКУЛЬТУРА)

П Р И К А З

от 03.09.2024

№ 490

г. Барнаул

Об установлении зоны охраны объекта культурного наследия регионального значения «Памятник воинам-односельчанам, погибшим в годы Великой Отечественной войны (1941 – 1945 гг.)», 1976 г., расположенного по адресу: Алтайский край, Михайловский район, с. Ащегуль, ул. Ленина, 39 а, утверждении режима использования земель и требований к градостроительным регламентам в границах территории данной зоны

В соответствии с Федеральным законом от 25.06.2002 № 73-ФЗ «Об объектах культурного наследия (памятниках истории и культуры) народов Российской Федерации», постановлением Правительства Российской Федерации от 12.09.2015 № 972 «Об утверждении Положения о зонах охраны объектов культурного наследия (памятников истории и культуры) народов Российской Федерации и о признании утратившими силу отдельных положений нормативных правовых актов Правительства Российской Федерации», законом Алтайского края от 12.05.2005 № 32-ЗС «Об объектах культурного наследия (памятниках истории и культуры) в Алтайском крае» и Положением об управлении государственной охраны объектов культурного наследия Алтайского края, утвержденным указом Губернатора Алтайского края от 27.12.2016 № 174, п р и к а з ы в а ю:

1. Установить зону охраны объекта культурного наследия регионального значения «Памятник воинам-односельчанам, погибшим в годы Великой Отечественной войны (1941 – 1945 гг.)», 1976 г., расположенного по адресу: Алтайский край, Михайловский район, с. Ащегуль, ул. Ленина, 39 а (далее – «объект культурного наследия»), регистрационный номер 221610512270005 (приложение 1).

2. Утвердить:

2.1. режим использования земель и требования к градостроительным регламентам в границах территории зоны охраны объекта культурного наследия (приложение 2);

2.2. карту (схему) границ территории зоны охраны объекта культурного наследия (приложение 3).

3. Рекомендовать администрации Михайловского района Алтайского края:

3.1. обеспечить размещение информации об установлении зоны охраны объекта культурного наследия, утверждении режима использования земель и требований к градостроительным регламентам в границах территории данной зоны в государственных информационных системах обеспечения градостроительной деятельности;

3.2. обеспечить учет и отображение зоны охраны объекта культурного наследия, режима использования земель и требований к градостроительным регламентам в границах территории данной зоны в документах территориального планирования, правилах землепользования и застройки, документации по планировке территории и внести в указанные документы изменения в установленном порядке.

Начальник управления



А.А. Урбах

ПРИЛОЖЕНИЕ 1
к приказу управления
государственной охраны
объектов культурного наследия
Алтайского края
от 03.09.2024 № 490

ЗОНА ОХРАНЫ

объекта культурного наследия регионального значения
«Памятник воинам-односельчанам, погибшим в годы Великой
Отечественной войны (1941 – 1945 гг.)»,
1976 г., расположенного по адресу: Алтайский край,
Михайловский район, с. Ашегуль, ул. Ленина, 39 а

В целях обеспечения сохранности объекта культурного наследия регионального значения «Памятник воинам-односельчанам, погибшим в годы Великой Отечественной войны (1941 – 1945 гг.)», 1976 г., расположенного по адресу: Алтайский край, Михайловский район, с. Ашегуль, ул. Ленина, 39 а (далее – «объект культурного наследия»), в его исторической среде на сопряженной с ним территории устанавливается охранная зона (далее – ОЗ).

Описание границ территории ОЗ объекта культурного наследия:

№ точек на схеме	Направление	Расстояние, м
1-2	с юго-запада на северо-восток вдоль дороги	16.84
2-3	с юго-востока на северо-запад на расстоянии 5 м от территории объекта культурного наследия	19.92
3-4	с северо-востока на юго-запад на расстоянии 10 м от территории объекта культурного наследия	16.81
4-1	с северо-запада на юго-восток на расстоянии 5 м от территории объекта культурного наследия	19.94
5-6	по границе территории объекта культурного наследия	6.82
6-7	по границе территории объекта культурного наследия	6.92
7-8	по границе территории объекта культурного наследия	6.82
8-5	по границе территории объекта культурного наследия	6.93

ВЕДОМОСТЬ

координат характерных (поворотных) точек границ территории ОЗ объекта культурного наследия

Обозначение (номер) характерной (поворотной) точки	Координаты характерных (поворотных) точек в местной системе координат (МСК-22)		Метод определения координат	Средняя квадратическая погрешность положения характерной точки (Mt), м
	X	Y		
1	2	3	4	5
1	464888.81	1321131.89	геодезический	0.2

1	2	3	4	5
2	464898.36	1321145.76	геодезический	0.2
3	464915.11	1321134.98	геодезический	0.2
4	464905.59	1321121.12	геодезический	0.2
5	464900.02	1321130.67	геодезический	0.2
6	464903.88	1321136.29	геодезический	0.2
7	464898.07	1321140.05	геодезический	0.2
8	464894.20	1321134.43	геодезический	0.2

ПРИЛОЖЕНИЕ 2

УТВЕРЖДЕНЫ
приказом управления
государственной охраны
объектов культурного наследия
Алтайского края
от 03.09.2024 № 490

РЕЖИМ

использования земель и требования к градостроительным регламентам в границах территории зоны охраны объекта культурного наследия регионального значения «Памятник воинам-односельчанам, погибшим в годы Великой Отечественной войны (1941 – 1945 гг.)», 1976 г., расположенного по адресу: Алтайский край, Михайловский район, с. Ащегуль, ул. Ленина, 39 а

Режим использования земель и требования к градостроительным регламентам утверждаются в границах территории зоны охраны объекта культурного наследия регионального значения «Памятник воинам-односельчанам, погибшим в годы Великой Отечественной войны (1941 – 1945 гг.)», 1976 г., расположенного по адресу: Алтайский край, Михайловский район, с. Ащегуль, ул. Ленина, 39 а (далее – «объект культурного наследия»), а именно охранной зоны (далее – ОЗ).

1. Особый режим использования земель в границах территории ОЗ объекта культурного наследия:

1.1. разрешается:

строительство объектов капитального строительства с целью применения специальных мер, направленных на сохранение и (или) восстановление (регенерацию) историко-градостроительной и (или) природной среды объекта культурного наследия;

проведение работ по сохранению и (или) восстановлению (регенерации) историко-градостроительной и (или) природной среды объекта культурного наследия, в том числе благоустройство, ремонт, реконструкция и (или) устройство наружного освещения;

проведение земляных, строительных, мелиоративных, хозяйственных и иных работ при условии соблюдения законодательства в области охраны объектов культурного наследия;

устройство, реконструкция и (или) ремонт сетей инженерно-технического обеспечения, объектов инженерно-транспортных коммуникаций при условии соблюдения законодательства в области охраны объектов культурного наследия;

размещение информационных конструкций, содержащих информацию о популяризации и использовании объекта культурного наследия размером информационного поля в высоту и в ширину не более 0,5 м;

1.2. запрещается:

строительство объектов капитального строительства, за исключением применения специальных мер, направленных на сохранение и (или) восстановление (регенерацию) историко-градостроительной и (или) природной среды объекта культурного наследия;

реконструкция, капитальный ремонт объектов капитального строительства без соблюдения требований к градостроительным регламентам в границах территории ОЗ;

изменение исторически сложившейся планировочной структуры;

устройство сетей инженерно-технического обеспечения в надземном исполнении, за исключением устройства или реконструкции сетей наружного освещения;

применение технических средств, создающих динамическое, ударное или ударно-вибрационное воздействие на объект культурного наследия;

размещение нестационарных объектов (киосков, павильонов, навесов);

размещение автостоянок и парковок;

установка ограждений, нарушающих визуальное восприятие объекта культурного наследия;

использование материалов покрытий тротуаров площадок, диссонирующих по цвету, фактуре и иным внешним признакам с архитектурно-стилистическими особенностями объекта культурного наследия;

размещение рекламных конструкций всех видов;

размещение площадок с мусорными контейнерами в зонах основных видовых раскрытий на территорию объекта культурного наследия;

размещение информационных конструкций, содержащих информацию о популяризации и использовании объекта культурного наследия размером информационного поля более 0,50 м – по высоте и 0,50 м – по ширине;

засорение территории отходами производства и потребления.

2. Требования к градостроительным регламентам в границах территории ОЗ объекта культурного наследия:

при проведении работ по сохранению и (или) восстановлению (регенерации) историко-градостроительной среды объекта культурного наследия применять цветовые решения, нейтральные по отношению к объекту культурного наследия с учетом его стилистических особенностей;

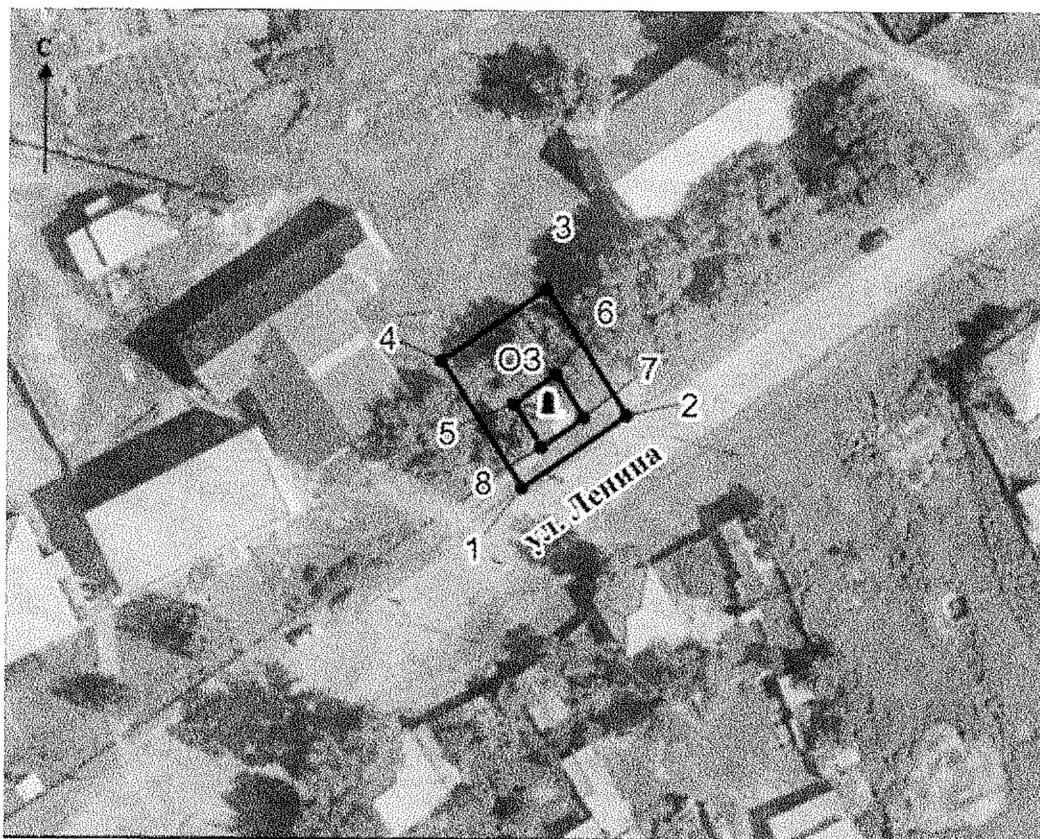
реконструкцию, капитальный ремонт объектов капитального строительства производить без увеличения их объемно-пространственных характеристик с применением цветовых решений, нейтральных по отношению к объекту культурного наследия с учетом его стилистических особенностей;

виды разрешенного использования земельных участков и объектов капитального строительства устанавливаются Правилами землепользования и застройки муниципального образования Ащегульский сельсовет Михайловского района Алтайского края.




ПРИЛОЖЕНИЕ 3

УТВЕРЖДЕНА
 приказом управления
 государственной охраны
 объектов культурного наследия
 Алтайского края
 от 03.09.2024 № 490

КАРТА (СХЕМА)
 границ охранной зоны объекта культурного наследия
 регионального значения «Памятник воинам-односельчанам,
 погибшим в годы Великой Отечественной войны (1941 – 1945 гг.)»,
 1976 г., расположенного по адресу: Алтайский край,
 Михайловский район, с. Ащегуль, ул. Ленина, 39 а



Условные обозначения:

-  – объект культурного наследия;
-  – граница охранной зоны объекта культурного наследия;
-  1 – характерная (поворотная) точка границ охранной зоны объекта культурного наследия;
- ОЗ** – индекс охранной зоны объекта культурного наследия.