



УПРАВЛЕНИЕ ГОСУДАРСТВЕННОЙ ОХРАНЫ  
ОБЪЕКТОВ КУЛЬТУРНОГО НАСЛЕДИЯ  
АЛТАЙСКОГО КРАЯ  
(АЛТАЙОХРАНКУЛЬТУРА)

**П Р И К А З**

от 09.12.2024

№ 877

г. Барнаул

Об установлении зоны охраны объекта культурного наследия регионального значения «Старое кладбище с. Сростки», 1930 г., расположенного по адресу: Алтайский край, Бийский район, с. Сростки, ул. Дружбы, 1а, утверждении режима использования земель и требований к градостроительным регламентам в границах территории данной зоны

В соответствии с Федеральным законом от 25.06.2002 № 73-ФЗ «Об объектах культурного наследия (памятниках истории и культуры) народов Российской Федерации», постановлением Правительства Российской Федерации от 12.09.2015 № 972 «Об утверждении Положения о зонах охраны объектов культурного наследия (памятников истории и культуры) народов Российской Федерации и о признании утратившими силу отдельных положений нормативных правовых актов Правительства Российской Федерации», законом Алтайского края от 12.05.2005 № 32-ЗС «Об объектах культурного наследия (памятниках истории и культуры) в Алтайском крае» и Положением об управлении государственной охраны объектов культурного наследия Алтайского края, утвержденным указом Губернатора Алтайского края от 27.12.2016 № 174, п р и к а з ы в а ю:

1. Установить зону охраны объекта культурного наследия регионального значения «Старое кладбище с. Сростки», 1930 г., расположенного по адресу: Алтайский край, Бийский район, с. Сростки, ул. Дружбы, 1а (далее – «объект культурного наследия»), регистрационный номер 221610466870005 (приложение 1).

2. Утвердить:

2.1. режим использования земель и требования к градостроительным регламентам в границах территории зоны охраны объекта культурного наследия (приложение 2);

2.2. карту (схему) границ территории зоны охраны объекта культурного наследия (приложение 3).

3. Рекомендовать администрации Бийского района Алтайского края:

3.1. обеспечить размещение информации об установлении зоны охраны объекта культурного наследия, утверждении режима использования земель и требований к градостроительным регламентам в границах территории данной зоны в государственных информационных системах обеспечения градостроительной деятельности;

3.2. обеспечить учет и отображение зоны охраны объекта культурного наследия, режима использования земель и требований к градостроительным регламентам в границах территории данной зоны в документах территориального планирования, правилах землепользования и застройки, документации по планировке территории и внести в указанные документы изменения в установленном порядке.

Заместитель начальника управления,  
начальник отдела государственного надзора



К.Д. Рябцева

ПРИЛОЖЕНИЕ 1  
к приказу управления  
государственной охраны  
объектов культурного наследия  
Алтайского края  
от 09.12.2024 № 877

**ЗОНА ОХРАНЫ**

объекта культурного наследия регионального значения  
«Старое кладбище с. Сростки», 1930 г., расположенного по адресу:  
Алтайский край, Бийский район, с. Сростки, ул. Дружбы, 1а

В целях обеспечения сохранности объекта культурного наследия регионального значения «Старое кладбище с. Сростки», 1930 г., расположенного по адресу: Алтайский край, Бийский район, с. Сростки, ул. Дружбы, 1а (далее – «объект культурного наследия»), в его исторической среде на сопряженной с ним территории устанавливается зона регулирования застройки и хозяйственной деятельности (далее – ЗРЗ).

Описание границ территории ЗРЗ объекта культурного наследия:

№ точек на схеме	Направление	Расстояние м
1	2	3
1-2	с юго-востока на северо-запад по границе земельного участка с кадастровым номером 22:04:270004:239	26.97
2-3	с юго-востока на северо-запад по границе земельного участка с кадастровым номером 22:04:270004:239	3.68
3-4	с юго-востока на северо-запад по границе земельного участка с кадастровым номером 22:04:270004:239	9.33
4-5	с юго-запада на северо-восток по границе земельного участка с кадастровым номером 22:04:270004:239	12.30
5-6	с юго-востока на северо-запад по границе земельного участка с кадастровым номером 22:04:270004:239	6.78
6-7	с юго-востока на северо-запад по границе земельного участка с кадастровым номером 22:04:270004:239	10.10
7-8	с юго-востока на северо-запад по границе земельного участка с кадастровым номером 22:04:270004:239	9.91
8-9	с юго-востока на северо-запад по границе земельного участка с кадастровым номером 22:04:270004:239	9.98
9-10	с юго-востока на северо-запад по границе земельного участка с кадастровым номером 22:04:270004:239	9.33
10-11	с юго-востока на северо-запад по границе земельного участка с кадастровым номером 22:04:270004:262	7.48
11-12	с юго-востока на северо-запад по границе земельного участка с кадастровым номером 22:04:270004:29	4.05

1	2	3
12-13	с юга на север по границе земельного участка с кадастровым номером 22:04:270004:29	28.73
13-14	с юго-востока на северо-запад по границе земельного участка с кадастровым номером 22:04:270004:29	33.40
14-15	с юго-востока на северо-запад по ограждению	27.71
15-16	с юго-востока на северо-запад по границе земельного участка с кадастровым номером 22:04:270004:263	28.03
16-17	с юго-востока на северо-запад по ограждению	20.09
17-18	с северо-востока на юго-запад по границе земельного участка с кадастровым номером 22:04:270004:264	74.81
18-19	с запада на восток по границе земельного участка с кадастровым номером 22:04:270004:264	2.12
19-20	с севера на юг по границе земельного участка с кадастровым номером 22:04:270004:264	30.75
20-21	с востока на запад по границе земельного участка с кадастровым номером 22:04:270004:264	2.00
21-22	с северо-востока на юго-запад	11.32
22-23	с севера на юг по границе земельного участка с кадастровым номером 22:04:270004:117	3.56
23-24	с северо-запада на юго-восток по границе земельного участка с кадастровым номером 22:04:270004:243	21.84
24-25	с северо-запада на юго-восток по границе земельного участка с кадастровым номером 22:04:270004:243	14.28
25-26	с юго-запада на северо-восток по границе земельного участка с кадастровым номером 22:04:270004:243	16.08
26-27	с северо-запада на юго-восток по границе земельного участка с кадастровым номером 22:04:270004:243	19.15
27-28	с северо-запада на юго-восток по границе земельного участка с кадастровым номером 22:04:270004:243	7.99
28-29	с северо-запада на юго-восток по границе земельного участка с кадастровым номером 22:04:270004:243	31.69
29-30	с юго-запада на северо-восток по границе земельного участка с кадастровым номером 22:04:270004:243	24.12
30-31	с юго-запада на северо-восток по границе земельного участка с кадастровым номером 22:04:270004:242	27.19
31-32	с юго-запада на северо-восток по границе земельного участка с кадастровым номером 22:04:270004:241	27.88
32-33	с юго-запада на северо-восток по ограждению	17.51
33-34	с юго-запада на северо-восток по границе земельного участка с кадастровым номером 22:04:270004:239	15.91
34-1	с юго-запада на северо-восток по границе земельного участка с кадастровым номером 22:04:270004:239	2.64

1	2	3
35-36	по границе территории объекта культурного наследия	27.37
36-37	по границе территории объекта культурного наследия	4.50
37-38	по границе территории объекта культурного наследия	5.30
38-39	по границе территории объекта культурного наследия	14.06
39-40	по границе территории объекта культурного наследия	27.22
40-41	по границе территории объекта культурного наследия	24.95
41-42	по границе территории объекта культурного наследия	7.07
42-43	по границе территории объекта культурного наследия	7.88
43-44	по границе территории объекта культурного наследия	68.63
44-45	по границе территории объекта культурного наследия	24.46
45-46	по границе территории объекта культурного наследия	57.50
46-35	по границе территории объекта культурного наследия	27.09

**ВЕДОМОСТЬ**  
 координат характерных (поворотных) точек границ  
 территории ЗРЗ объекта культурного наследия

Обозначение (номер) характерной (поворотной) точки	Координаты характерных (поворотных) точек в местной системе координат (МСК-22)		Метод определения координат	Средняя квадратическая погрешность положения характерной точки (Mt), м
	X	Y		
1	2	3	4	5
1	496953.68	3316436.41	геодезический	0.2
2	496977.97	3316424.68	геодезический	0.2
3	496981.35	3316423.22	геодезический	0.2
4	496989.91	3316419.51	геодезический	0.2
5	497002.02	3316421.69	геодезический	0.2
6	497008.75	3316420.89	геодезический	0.2
7	497018.78	3316419.70	геодезический	0.2
8	497028.62	3316418.52	геодезический	0.2
9	497038.53	3316417.35	геодезический	0.2
10	497047.79	3316416.25	геодезический	0.2
11	497055.20	3316415.22	геодезический	0.2
12	497059.22	3316414.70	геодезический	0.2
13	497087.93	3316415.65	геодезический	0.2
14	497092.99	3316382.64	геодезический	0.2
15	497097.41	3316355.28	геодезический	0.2
16	497102.18	3316327.66	геодезический	0.2
17	497105.22	3316307.80	геодезический	0.2
18	497030.48	3316304.60	геодезический	0.2
19	497030.47	3316306.72	геодезический	0.2
20	496999.72	3316307.26	геодезический	0.2

1	2	3	4	5
21	496999.66	3316305.26	геодезический	0.2
22	496988.40	3316304.11	геодезический	0.2
23	496984.84	3316304.25	геодезический	0.2
24	496963.02	3316305.07	геодезический	0.2
25	496948.81	3316306.49	геодезический	0.2
26	496950.89	3316322.43	геодезический	0.2
27	496932.42	3316327.49	геодезический	0.2
28	496924.71	3316329.58	геодезический	0.2
29	496894.15	3316337.96	геодезический	0.2
30	496906.20	3316358.86	геодезический	0.2
31	496918.94	3316382.88	геодезический	0.2
32	496932.45	3316407.27	геодезический	0.2
33	496942.54	3316421.58	геодезический	0.2
34	496952.09	3316434.30	геодезический	0.2
35	497019.52	3316405.14	геодезический	0.2
36	496992.37	3316401.65	геодезический	0.2
37	496987.87	3316401.70	геодезический	0.2
38	496984.53	3316397.59	геодезический	0.2
39	496984.12	3316383.54	геодезический	0.2
40	496975.55	3316357.70	геодезический	0.2
41	496979.55	3316333.07	геодезический	0.2
42	496985.88	3316329.91	геодезический	0.2
43	496991.11	3316324.02	геодезический	0.2
44	497059.72	3316325.69	геодезический	0.2
45	497061.54	3316350.08	геодезический	0.2
46	497046.61	3316405.61	геодезический	0.2

## ПРИЛОЖЕНИЕ 2

УТВЕРЖДЕНЫ  
приказом управления  
государственной охраны  
объектов культурного наследия  
Алтайского края  
от 09.12.2024 № 877

## РЕЖИМ

использования земель и требования к градостроительным регламентам в границах территории зоны охраны объекта культурного наследия регионального значения «Старое кладбище с. Сростки», 1930 г., расположенного по адресу: Алтайский край, Бийский район, с. Сростки, ул. Дружбы, 1а

Режим использования земель и требования к градостроительным регламентам утверждаются в границах территории зоны охраны объекта культурного наследия регионального значения «Старое кладбище с. Сростки», 1930 г., расположенного по адресу: Алтайский край, Бийский район, с. Сростки, ул. Дружбы, 1а (далее – «объект культурного наследия»), а именно зоны регулирования застройки и хозяйственной деятельности (далее – ЗРЗ).

1. Режим использования земель и земельных участков в границах территории ЗРЗ.

## 1.1. Запрещается:

размещение рекламных конструкций (в том числе отдельно стоящих), вывесок, искажающих визуальное восприятие объектов культурного наследия и объектов историко-градостроительной среды объекта культурного наследия, без соблюдения требований к градостроительным регламентам;

устройство свалок и организация необорудованных мест для сбора мусора, размещение площадок с мусорными контейнерами в зонах основных видовых раскрытий на территорию объекта культурного наследия.

## 1.2. Разрешается:

строительство, реконструкция и капитальный ремонт объектов капитального строительства при соблюдении требований к градостроительным регламентам;

проведение землеустроительных, земляных, строительных, мелиоративных, хозяйственных и иных работ при условии сохранности объекта культурного наследия;

размещение информационных конструкций, содержащих информацию о популяризации и использовании объекта культурного наследия;

проведение мероприятий, направленных на обеспечение пожарной и экологической безопасности, при условии обеспечения сохранности объекта культурного наследия;

размещение временных элементов информационно-декоративного оформления событийного характера (мобильные информационные конструкции), включая праздничное оформление, а также временных строительных ограждающих конструкций;

демонтаж объектов капитального строительства, временных (некапитальных) сооружений при условии обеспечения сохранности объекта культурного наследия;

проведение работ по сохранению и (или) восстановлению (регенерации) историко-градостроительной и (или) природной среды объекта культурного наследия, в том числе благоустройство, ремонт, реконструкция и устройство наружного освещения, малых архитектурных форм, оборудования, предназначенного для санитарного содержания территории, при условии обеспечения сохранности объекта культурного наследия;

установка и устройство информационных указателей, памятных знаков, относящихся к объекту культурного наследия, при соблюдении требований к градостроительным регламентам;

санация зеленых насаждений;

проведение работ по инженерной подготовке территории при условии обеспечения сохранности объекта культурного наследия;

ведение опережающих археологических исследований.

2. Требования к градостроительным регламентам в границах территории ЗРЗ:

вид разрешенного использования земельных участков и объектов капитального строительства устанавливаются в соответствии с Правилами землепользования и застройки муниципального образования Сростинский сельсовет Бийского района Алтайского края;

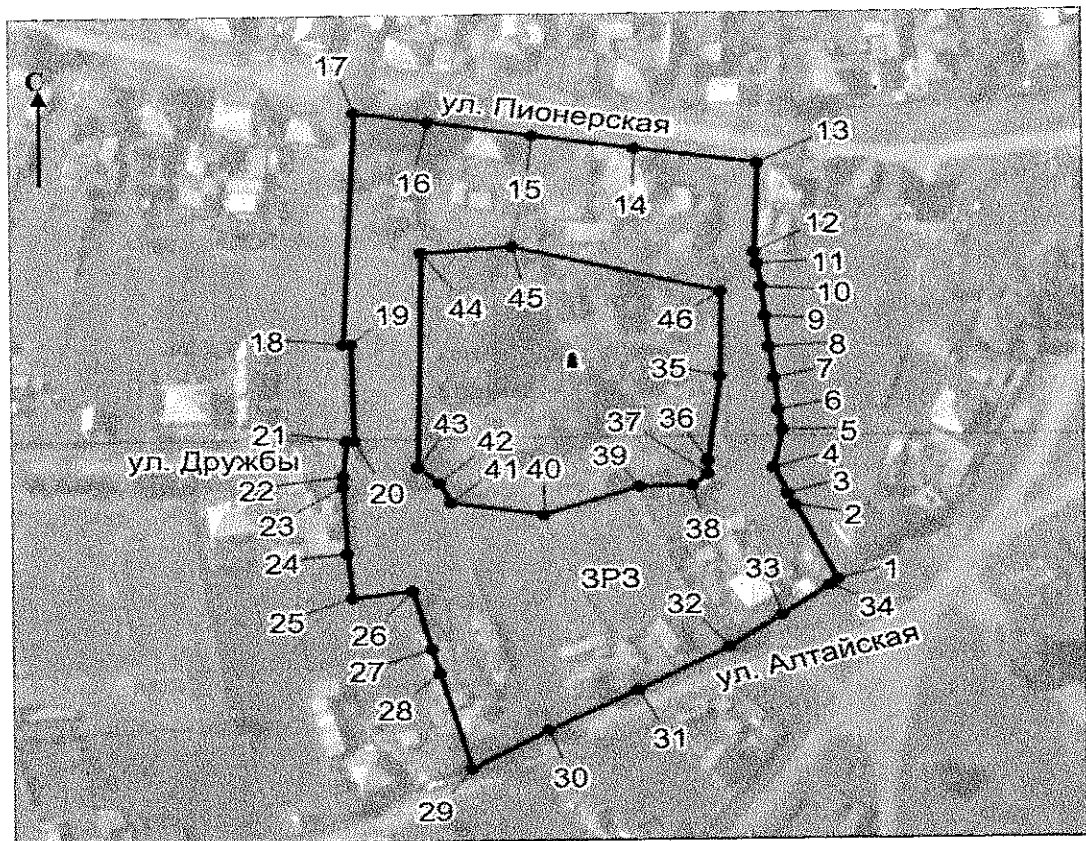
предельные размеры земельных участков устанавливаются в соответствии с Правилами землепользования и застройки муниципального образования Сростинский сельсовет Бийского района Алтайского края.






## ПРИЛОЖЕНИЕ 3

УТВЕРЖДЕНА  
 приказом управления  
 государственной охраны  
 объектов культурного наследия  
 Алтайского края  
 от 09.12.2024 № 877

КАРТА (СХЕМА)  
 границ территории зоны охраны объекта культурного наследия  
 регионального значения «Старое кладбище с. Сrostки», 1930 г.,  
 расположенного по адресу: Алтайский край, Бийский район,  
 с. Сrostки, ул. Дружбы, 1а



Условные обозначения:

-  - объект культурного наследия;
-  - граница зоны регулирования застройки и хозяйственной деятельности объекта культурного наследия;
-  1 - поворотная (характерная) точка границ зоны регулирования застройки и хозяйственной деятельности объекта культурного наследия;
- ЗРЗ** - индекс зоны регулирования застройки и хозяйственной деятельности объекта культурного наследия.