



УПРАВЛЕНИЕ ГОСУДАРСТВЕННОЙ ОХРАНЫ
ОБЪЕКТОВ КУЛЬТУРНОГО НАСЛЕДИЯ
АЛТАЙСКОГО КРАЯ
(АЛТАЙОХРАНКУЛЬТУРА)

П Р И К А З

от 11.12.2024

№ 965

г. Барнаул

Об установлении зоны охраны объекта культурного наследия регионального значения «Памятник красным партизанам, установленный на месте боя с колчаковцами», 1977 г., расположенного по адресу: Алтайский край, Шипуновский район, в поле между селами Зеркалы и Урлапово, утверждении режима использования земель и требований к градостроительным регламентам в границах территории данной зоны

В соответствии с Федеральным законом от 25.06.2002 № 73-ФЗ «Об объектах культурного наследия (памятниках истории и культуры) народов Российской Федерации», постановлением Правительства Российской Федерации от 12.09.2015 № 972 «Об утверждении Положения о зонах охраны объектов культурного наследия (памятников истории и культуры) народов Российской Федерации и о признании утратившими силу отдельных положений нормативных правовых актов Правительства Российской Федерации», законом Алтайского края от 12.05.2005 № 32-ЗС «Об объектах культурного наследия (памятниках истории и культуры) в Алтайском крае» и Положением об управлении государственной охраны объектов культурного наследия Алтайского края, утвержденным указом Губернатора Алтайского края от 27.12.2016 № 174, п р и к а з ы в а ю:

1. Установить зону охраны объекта культурного наследия регионального значения «Памятник красным партизанам, установленный на месте боя с колчаковцами», 1977 г., расположенного по адресу: Алтайский край, Шипуновский район, в поле между селами Зеркалы и Урлапово (далее – «объект культурного наследия»), регистрационный номер 221731244120005 (приложение 1).

2. Утвердить:

2.1. режим использования земель и требования к градостроительным регламентам в границах территории зоны охраны объекта культурного наследия (приложение 2);

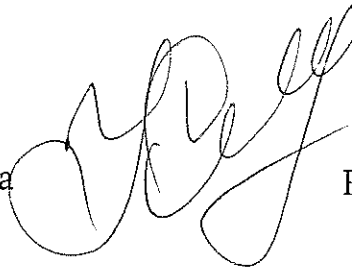
2.2. карту (схему) границ территории зоны охраны объекта культурного наследия (приложение 3).

3. Рекомендовать администрации Шипуновского района Алтайского края:

3.1. обеспечить размещение информации об установлении зоны охраны объекта культурного наследия, утверждении режима использования земель и требований к градостроительным регламентам в границах территории данной зоны в государственных информационных системах обеспечения градостроительной деятельности;

3.2. обеспечить учет и отображение зоны охраны объекта культурного наследия, режима использования земель и требований к градостроительным регламентам в границах территории данной зоны в документах территориального планирования, правилах землепользования и застройки, документации по планировке территории и внести в указанные документы изменения в установленном порядке.

Заместитель начальника управления,
начальник отдела государственного надзора



К.Д. Рябцева

ПРИЛОЖЕНИЕ 1
к приказу управления
государственной охраны
объектов культурного наследия
Алтайского края
от 11.12.2024 № 965

ЗОНА ОХРАНЫ

объекта культурного наследия регионального значения
«Памятник красным партизанам, установленный на месте боя
с колчаковцами», 1977 г., расположенного по адресу: Алтайский край,
Шипуновский район, в поле между селами Зеркалы и Урлапово

В целях обеспечения сохранности объекта культурного наследия регионального значения «Памятник красным партизанам, установленный на месте боя с колчаковцами», 1977 г., расположенного по адресу: Алтайский край, Шипуновский район, в поле между селами Зеркалы и Урлапово (далее – «объект культурного наследия»), в его исторической среде на сопряженной с ним территории устанавливается охранная зона (далее – ОЗ).

Описание границ территории ОЗ объекта культурного наследия:

№ точек на схеме	Направление	Расстояние, м
1-2	с северо-востока на юго-запад на расстоянии 2 м от территории объекта культурного наследия	6.77
2-3	с северо-запада на юго-восток на расстоянии 2 м от территории объекта культурного наследия	8.23
3-4	с юго-запада на северо-восток на расстоянии 4 м от территории объекта культурного наследия	6.52
4-1	с юго-востока на северо-запад на расстоянии 2 м от территории объекта культурного наследия	8.08
5-6	по границе территории объекта культурного наследия	2.70
6-7	по границе территории объекта культурного наследия	2.12
7-8	по границе территории объекта культурного наследия	2.63
8-5	по границе территории объекта культурного наследия	2.18

ВЕДОМОСТЬ
 координат характерных (поворотных) точек границ
 территории ОЗ объекта культурного наследия

Обозначение (номер) характерной (поворотной) точки	Координаты характерных (поворотных) точек в местной системе координат (МСК-22)		Метод определения координат	Средняя квадратическая погрешность положения характерной точки (Mt), м
	X	Y		
1	2	3	4	5
1	508471.96	2261617.67	геодезический	0.2
2	508468.07	2261612.13	геодезический	0.2
3	508461.69	2261617.33	геодезический	0.2
4	508465.55	2261622.59	геодезический	0.2
5	508467.67	2261615.04	геодезический	0.2
6	508469.22	2261617.25	геодезический	0.2
7	508467.54	2261618.54	геодезический	0.2
8	508465.98	2261616.42	геодезический	0.2

ПРИЛОЖЕНИЕ 2

УТВЕРЖДЕНЫ

приказом управления
государственной охраны
объектов культурного наследия
Алтайского края
от 11.12.2024 № 965

РЕЖИМ

использования земель и требования к градостроительным регламентам в границах территории зоны охраны объекта культурного наследия регионального значения «Памятник красным партизанам, установленный на месте боя с колчаковцами», 1977 г., расположенного по адресу: Алтайский край, Шипуновский район, в поле между селами Зеркалы и Урлапово

Режим использования земель и требования к градостроительным регламентам утверждаются в границах территории зоны охраны объекта культурного наследия регионального значения «Памятник красным партизанам, установленный на месте боя с колчаковцами», 1977 г., расположенного по адресу: Алтайский край, Шипуновский район, в поле между селами Зеркалы и Урлапово (далее – «объект культурного наследия»), а именно охранной зоны (далее – ОЗ).

1. Особый режим использования земель в границах территории ОЗ объекта культурного наследия:

1.1. разрешается:

строительство объектов капитального строительства с целью применения специальных мер, направленных на сохранение и (или) восстановление (регенерацию) историко-градостроительной и (или) природной среды объекта культурного наследия;

проведение работ по сохранению и (или) восстановлению (регенерации) историко-градостроительной и (или) природной среды объекта культурного наследия, в том числе благоустройство, ремонт, реконструкция и (или) устройство наружного освещения;

проведение земляных, строительных, мелиоративных, хозяйственных и иных работ при условии соблюдения законодательства в области охраны объектов культурного наследия;

устройство, реконструкция и (или) ремонт сетей инженерно-технического обеспечения, объектов инженерно-транспортных коммуникаций при условии соблюдения законодательства в области охраны объектов культурного наследия;

размещение информационных конструкций, содержащих информацию о популяризации и использовании объекта культурного наследия размером информационного поля в высоту и в ширину не более 0,5 м;

1.2. запрещается:

строительство объектов капитального строительства, за исключением применения специальных мер, направленных на сохранение и (или) восстановление (регенерацию) историко-градостроительной и (или) природной среды объекта культурного наследия;

реконструкция, капитальный ремонт объектов капитального строительства без соблюдения требований к градостроительным регламентам в границах территории ОЗ;

изменение исторически сложившейся планировочной структуры;

устройство сетей инженерно-технического обеспечения в надземном исполнении, за исключением устройства или реконструкции сетей наружного освещения;

применение технических средств, создающих динамическое, ударное или ударно-вибрационное воздействие на объект культурного наследия;

размещение нестационарных объектов (киосков, павильонов, навесов);

размещение автостоянок и парковок;

установка ограждений, нарушающих визуальное восприятие объекта культурного наследия;

использование материалов покрытий тротуаров площадок, диссонирующих по цвету, фактуре и иным внешним признакам с архитектурно-стилистическими особенностями объекта культурного наследия;

размещение рекламных конструкций всех видов;

размещение площадок с мусорными контейнерами в зонах основных видовых раскрытий на территорию объекта культурного наследия;

размещение информационных конструкций, содержащих информацию о популяризации и использовании объекта культурного наследия размером информационного поля более 0,50 м – по высоте и 0,50 м – по ширине;

засорение территории отходами производства и потребления.

2. Требования к градостроительным регламентам в границах территории ОЗ объекта культурного наследия:

при проведении работ по сохранению и (или) восстановлению (регенерации) историко-градостроительной среды объекта культурного наследия применять цветовые решения, нейтральные по отношению к объекту культурного наследия с учетом его стилистических особенностей;

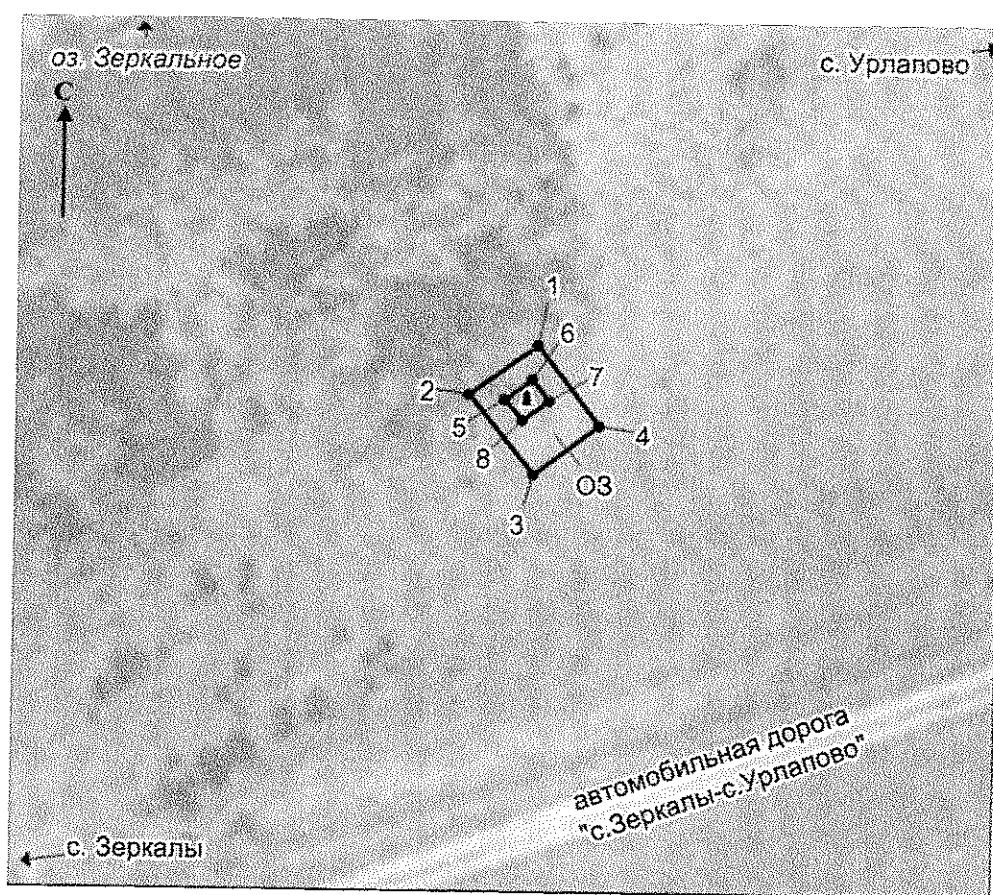
реконструкцию, капитальный ремонт объектов капитального строительства производить без увеличения их объемно-пространственных характеристик с применением цветовых решений, нейтральных по отношению к объекту культурного наследия с учетом его стилистических особенностей;

виды разрешенного использования земельных участков и объектов капитального строительства устанавливаются Правилами землепользования и застройки муниципального образования Урлаповский сельсовет Шипуновского района Алтайского края.





ПРИЛОЖЕНИЕ 3

УТВЕРЖДЕНА
 приказом управления
 государственной охраны
 объектов культурного наследия
 Алтайского края
 от 11.12.2024 № 965

КАРТА (СХЕМА)
 границ территории зоны охраны объекта культурного наследия регионального
 значения «Памятник красным партизанам, установленный на месте боя
 с колчаковцами», 1977 г., расположенного по адресу: Алтайский край,
 Шипуновский район, в поле между селами Зеркалы и Урлапово



Условные обозначения:

-  – объект культурного наследия;
-  – граница охранной зоны объекта культурного наследия;
-  1 – характерная (поворотная) точка границ охранной зоны объекта культурного наследия;
-  ОЗ – индекс охранной зоны объекта культурного наследия.