



УПРАВЛЕНИЕ ГОСУДАРСТВЕННОЙ ОХРАНЫ  
ОБЪЕКТОВ КУЛЬТУРНОГО НАСЛЕДИЯ  
АЛТАЙСКОГО КРАЯ  
(АЛТАЙОХРАНКУЛЬТУРА)

**П Р И К А З**

от 18.12.2024

№ 1077

г. Барнаул

Об установлении зоны охраны объекта культурного наследия регионального значения «Земляная плотина и пруд Павловского сереброплавильного завода, построенного в середине XIX века», расположенного по адресу: Алтайский край, Павловский район, с. Павловск, ул. Каменский тракт, ба, утверждении режима использования земель и требований к градостроительным регламентам в границах территории данной зоны

В соответствии с Федеральным законом от 25.06.2002 № 73-ФЗ «Об объектах культурного наследия (памятниках истории и культуры) народов Российской Федерации», постановлением Правительства Российской Федерации от 12.09.2015 № 972 «Об утверждении Положения о зонах охраны объектов культурного наследия (памятников истории и культуры) народов Российской Федерации и о признании утратившими силу отдельных положений нормативных правовых актов Правительства Российской Федерации», законом Алтайского края от 12.05.2005 № 32-ЗС «Об объектах культурного наследия (памятниках истории и культуры) в Алтайском крае» и Положением об управлении государственной охраны объектов культурного наследия Алтайского края, утвержденным указом Губернатора Алтайского края от 27.12.2016 № 174, п р и к а з ы в а ю:

1. Установить зону охраны объекта культурного наследия регионального значения «Земляная плотина и пруд Павловского сереброплавильного завода, построенного в середине XIX века», расположенного по адресу: Алтайский край, Павловский район, с. Павловск, ул. Каменский тракт, ба (далее – «объект культурного наследия»), регистрационный номер 221410152490005 (приложение 1).

2. Утвердить:

2.1. режим использования земель и требования к градостроительным регламентам в границах территории зоны охраны объекта культурного наследия (приложение 2);


2.2. карту (схему) границ территории зоны охраны объекта культурного наследия (приложение 3).

3. Рекомендовать администрации Павловского района Алтайского края:

3.1. обеспечить размещение информации об установлении зоны охраны объекта культурного наследия, утверждении режима использования земель и требований к градостроительным регламентам в границах территории данной зоны в государственных информационных системах обеспечения градостроительной деятельности;

3.2. обеспечить учет и отображение зоны охраны объекта культурного наследия, режима использования земель и требований к градостроительным регламентам в границах территории данной зоны в документах территориального планирования, правилах землепользования и застройки, документации по планировке территории и внести в указанные документы изменения в установленном порядке.

Начальник управления



А.А. Урбах

ПРИЛОЖЕНИЕ 1  
к приказу управления  
государственной охраны  
объектов культурного наследия  
Алтайского края  
от 18.12.2024 № 1077

**ЗОНА ОХРАНЫ**

объекта культурного наследия регионального значения  
«Земляная плотина и пруд Павловского сереброплавильного  
завода, построенного в середине XIX века», расположенного  
по адресу: Алтайский край, Павловский район,  
с. Павловск, ул. Каменский тракт, 6а

В целях обеспечения сохранности объекта культурного наследия регионального значения «Земляная плотина и пруд Павловского сереброплавильного завода, построенного в середине XIX века», расположенного по адресу: Алтайский край, Павловский район, с. Павловск, ул. Каменский тракт, 6а (далее – «объект культурного наследия»), в его исторической среде на сопряженной с ним территории устанавливается охранная зона, состоящая из 9 участков (далее – ОЗ 1.1, ОЗ 1.2, ОЗ 1.3, ОЗ 1.4, ОЗ 1.5, ОЗ 1.6, ОЗ 1.7, ОЗ 1.8, ОЗ 1.9).

Описание границ территории ОЗ 1.1, ОЗ 1.2, ОЗ 1.3, ОЗ 1.4, ОЗ 1.5, ОЗ 1.6, ОЗ 1.7, ОЗ 1.8, ОЗ 1.9 объекта культурного наследия:

№ точек на схеме	Направление	Расстояние
1	2	3
1-2	с юго-запада на северо-восток	54.44
2-3	с запада на восток	10.02
3-4	по границе территории объекта культурного наследия	54.66
4-1	с востока на запад вдоль дороги	10.01
5-6	по границе территории объекта культурного наследия	55.78
6-7	с запада на восток	10.01
7-8	с северо-востока на юго-запад	56.00
8-5	с востока на запад	10.00
9-10	с юго-запада на северо-восток	6.88
10-11	с северо-запада на юго-восток вдоль пешеходной дорожки	27.03
11-12	с северо-запада на юго-восток вдоль пешеходной дорожки	88.38

1	2	3
12-13	с северо-востока на юго-запад на расстоянии 10 м от территории объекта культурного наследия	24.57
13-14	с северо-востока на юго-запад	18.11
14-15	по границе территории объекта культурного наследия	30.61
15-16	по границе территории объекта культурного наследия	79.49
16-9	по границе территории объекта культурного наследия	27.94
17-18	по границе территории объекта культурного наследия	19.12
18-19	по границе территории объекта культурного наследия	10.75
19-20	по границе территории объекта культурного наследия	154.40
20-21	по границе территории объекта культурного наследия	37.93
21-22	по границе территории объекта культурного наследия	21.66
22-23	по границе территории объекта культурного наследия	50.32
23-24	по границе территории объекта культурного наследия	41.94
24-25	с юго-запада на северо-восток	11.28
25-26	с юго-запада на северо-восток вдоль пешеходной дорожки	60.68
26-27	с северо-запада на юго-восток вдоль пешеходной дорожки	15.69
27-28	с северо-запада на юго-восток вдоль пешеходной дорожки	21.26
28-29	с северо-запада на юго-восток вдоль пешеходной дорожки	29.15
29-30	с северо-востока на юго-запад вдоль дороги	53.51
30-31	с северо-востока на юго-запад вдоль дороги	163.44
31-32	с северо-востока на юго-запад	10.67
32-17	с юго-востока на северо-запад	30.80
33-34	по границе территории объекта культурного наследия	27.62
34-35	по границе территории объекта культурного наследия	41.23
35-36	по границе территории объекта культурного наследия	65.95

1	2	3
36-37	по границе территории объекта культурного наследия	22.17
37-38	по границе территории объекта культурного наследия	95.11
38-39	по границе территории объекта культурного наследия	24.10
39-40	по границе территории объекта культурного наследия	26.32
40-41	по границе территории объекта культурного наследия	28.72
41-42	с юго-востока на северо-запад	46.25
42-43	с северо-востока на юго-запад вдоль зеленых насаждений	99.67
43-44	с северо-востока на юго-запад вдоль зеленых насаждений	21.91
44-45	с северо-востока на юго-запад вдоль зеленых насаждений	68.00
45-46	с северо-востока на юго-запад вдоль зеленых насаждений	42.02
46-47	с северо-востока на юго-запад вдоль зеленых насаждений	27.47
47-33	с юго-востока на северо-запад	10.06
48-49	по границе территории объекта культурного наследия	56.88
49-50	по границе территории объекта культурного наследия	4.74
50-51	по границе территории объекта культурного наследия	13.75
51-52	по границе территории объекта культурного наследия	58.71
52-53	с северо-востока на юго-запад	44.79
53-54	с северо-востока на юго-запад	26.99
54-55	с северо-востока на юго-запад	14.85
55-56	с северо-востока на юго-запад по границе земельного участка с кадастровым номером 22:31:020010:1147	25.17
56-57	с северо-востока на юго-запад	15.44
57-48	с юго-востока на северо-запад по границе земельного участка с кадастровым номером 22:31:020010:1217	25.93
58-59	по границе территории объекта культурного наследия	29.03

1	2	3
59-60	по границе территории объекта культурного наследия	25.31
60-61	по границе территории объекта культурного наследия	4.40
61-62	по границе территории объекта культурного наследия	19.54
62-63	по границе территории объекта культурного наследия	34.24
63-64	по границе территории объекта культурного наследия	43.58
64-65	по границе территории объекта культурного наследия	26.92
65-66	с северо-востока на юго-запад по границе земельного участка с кадастровым номером 22:31:020010:1213	21.84
66-67	с северо-востока на юго-запад	27.88
67-68	с северо-востока на юго-запад по границе земельного участка с кадастровым номером 22:31:020010:1215	25.50
68-69	с северо-востока на юго-запад по границе земельного участка с кадастровым номером 22:31:020010:1210	44.20
69-70	с северо-запада на юго-восток по границе земельного участка с кадастровым номером 22:31:020010:1210	13.82
70-71	с северо-востока на юго-запад вдоль зеленых насаждений	21.28
71-72	с северо-востока на юго-запад вдоль зеленых насаждений	12.19
72-73	с северо-востока на юго-запад вдоль зеленых насаждений	31.83
73-74	с юго-востока на северо-запад по границе земельного участка с кадастровым номером 22:31:020010:1214	5.16
74-58	с юго-востока на северо-запад	12.57
75-76	с северо-запада на юго-восток по границе земельного участка с кадастровым номером 22:31:020010:1679	14.46
76-77	с северо-востока на юго-запад	71.50
77-78	с северо-востока на юго-запад	44.72
78-79	с северо-востока на юго-запад	44.96
79-80	с юго-востока на северо-запад	38.12

1	2	3
80-81	с северо-востока на юго-запад на расстоянии 10 м от территории объекта культурного наследия	43.34
81-82	с северо-востока на юго-запад на расстоянии 10 м от территории объекта культурного наследия	93.73
82-83	с юго-востока на северо-запад	10.33
83-84	по границе территории объекта культурного наследия	98.86
84-85	по границе территории объекта культурного наследия	47.85
85-86	по границе территории объекта культурного наследия	76.59
86-87	по границе территории объекта культурного наследия	22.67
87-88	по границе территории объекта культурного наследия	67.46
88-89	с юго-востока на северо-запад	14.39
89-90	с юго-востока на северо-запад на расстоянии 10 м от территории объекта культурного наследия	26.20
90-91	с юго-востока на северо-запад на расстоянии 10 м от территории объекта культурного наследия	55.33
91-92	с юго-запада на северо-восток на расстоянии 10 м от территории объекта культурного наследия	72.54
92-93	с юго-запада на северо-восток на расстоянии 10 м от территории объекта культурного наследия	189.76
93-94	с юго-востока на северо-запад	12.59
94-95	с востока на запад на расстоянии 10 м от территории объекта культурного наследия	48.63
95-96	с юго-востока на северо-запад на расстоянии 10 м от территории объекта культурного наследия	37.03
96-97	с юго-запада на северо-восток на расстоянии 10 м от территории объекта культурного наследия	55.06
97-98	с востока на запад на расстоянии 10 м от территории объекта культурного наследия	21.96
98-99	с юго-востока на северо-запад на расстоянии 10 м от территории объекта культурного наследия	36.26
99-100	с юго-востока на северо-запад на расстоянии 10 м от территории объекта культурного наследия	25.96
100-101	с юга на север на расстоянии 10 м от территории объекта культурного наследия	38.90
101-102	с юго-запада на северо-восток на расстоянии 10 м от территории объекта культурного наследия	26.52
102-103	с юго-запада на северо-восток на расстоянии 10 м от территории объекта культурного наследия	24.77

1	2	3
103-104	с юго-запада на северо-восток на расстоянии 10 м от территории объекта культурного наследия	11.52
104-105	с юго-востока на северо-запад на расстоянии 10 м от территории объекта культурного наследия	15.04
105-106	с юго-запада на северо-восток на расстоянии 10 м от территории объекта культурного наследия	55.36
106-107	с юго-запада на северо-восток на расстоянии 10 м от территории объекта культурного наследия	55.23
107-108	с северо-запада на юго-восток на расстоянии 10 м от территории объекта культурного наследия	13.03
108-109	с юго-запада на северо-восток на расстоянии 10 м от территории объекта культурного наследия	31.46
109-110	с юго-востока на северо-запад на расстоянии 10 м от территории объекта культурного наследия	25.55
110-111	с юго-запада на северо-восток на расстоянии 10 м от территории объекта культурного наследия	31.32
111-112	с юго-запада на северо-восток на расстоянии 10 м от территории объекта культурного наследия	36.81
112-113	с юго-запада на северо-восток на расстоянии 10 м от территории объекта культурного наследия	29.44
113-114	с юго-запада на северо-восток на расстоянии 10 м от территории объекта культурного наследия	31.11
114-115	с юго-запада на северо-восток на расстоянии 10 м от территории объекта культурного наследия	32.32
115-116	с юго-запада на северо-восток на расстоянии 10 м от территории объекта культурного наследия	36.37
116-117	с северо-запада на юго-восток	5.27
117-118	с юго-запада на северо-восток на расстоянии 4 м от территории объекта культурного наследия	31.87
118-119	с юго-востока на северо-запад	6.20
119-120	с юго-запада на северо-восток на расстоянии 10 м от территории объекта культурного наследия	74.72
120-121	с юго-запада на северо-восток на расстоянии 10 м от территории объекта культурного наследия	81.99
121-122	с юго-запада на северо-восток на расстоянии 10 м от территории объекта культурного наследия	116.43
122-123	с северо-запада на юго-восток	12.73
123-124	по границе территории объекта культурного наследия	122.60
124-125	по границе территории объекта культурного наследия	78.42
125-126	по границе территории объекта культурного наследия	74.13



1	2	3
126-127	по границе территории объекта культурного наследия	69.65
127-128	по границе территории объекта культурного наследия	29.32
128-129	по границе территории объекта культурного наследия	32.85
129-130	по границе территории объекта культурного наследия	33.86
130-131	по границе территории объекта культурного наследия	34.83
131-132	по границе территории объекта культурного наследия	24.72
132-133	по границе территории объекта культурного наследия	28.11
133-134	по границе территории объекта культурного наследия	45.34
134-135	по границе территории объекта культурного наследия	14.37
135-136	по границе территории объекта культурного наследия	43.90
136-137	по границе территории объекта культурного наследия	47.27
137-138	по границе территории объекта культурного наследия	16.49
138-139	по границе территории объекта культурного наследия	18.12
139-140	по границе территории объекта культурного наследия	24.82
140-141	по границе территории объекта культурного наследия	21.74
141-142	по границе территории объекта культурного наследия	30.12
142-143	по границе территории объекта культурного наследия	22.25
143-144	по границе территории объекта культурного наследия	34.15
144-145	по границе территории объекта культурного наследия	40.27
145-146	по границе территории объекта культурного наследия	69.94
146-147	по границе территории объекта культурного наследия	23.46

1	2	3
147-148	по границе территории объекта культурного наследия	39.32
148-149	по границе территории объекта культурного наследия	43.10
149-150	по границе территории объекта культурного наследия	29.92
150-151	по границе территории объекта культурного наследия	234.28
151-152	по границе территории объекта культурного наследия	60.92
152-153	по границе территории объекта культурного наследия	52.58
153-88	по границе территории объекта культурного наследия	42.07

## ВЕДОМОСТЬ

координат характерных (поворотных) точек границ территории ОЗ 1.1, ОЗ 1.2, ОЗ 1.3, ОЗ 1.4, ОЗ 1.5, ОЗ 1.6, ОЗ 1.7, ОЗ 1.8, ОЗ 1.9 объекта культурного наследия

Обозначение характерных точек границ	Координаты характерных (поворотных) точек в местной системе координат (МСК-22)		Метод определения координат характерной точки	Средняя квадратическая погрешность положения характерной точки (M <sub>t</sub> ), м
	X	Y		
1	2	3	4	5
1	597030.90	2334092.24	геодезический	0.2
2	597084.89	2334099.23	геодезический	0.2
3	597084.17	2334109.22	геодезический	0.2
4	597029.96	2334102.21	геодезический	0.2
5	597028.09	2334133.05	геодезический	0.2
6	597083.71	2334137.26	геодезический	0.2
7	597083.25	2334147.26	геодезический	0.2
8	597027.41	2334143.03	геодезический	0.2
9	596947.59	2334456.41	геодезический	0.2
10	596953.40	2334460.09	геодезический	0.2
11	596943.47	2334485.23	геодезический	0.2
12	596909.74	2334566.92	геодезический	0.2
13	596887.11	2334557.35	геодезический	0.2
14	596877.67	2334541.89	геодезический	0.2
15	596905.26	2334555.15	геодезический	0.2
16	596937.00	2334482.27	геодезический	0.2

1	2	3	4	5
17	596739.02	2334510.77	геодезический	0.2
18	596741.26	2334529.76	геодезический	0.2
19	596748.41	2334537.79	геодезический	0.2
20	596840.69	2334661.58	геодезический	0.2
21	596875.13	2334677.48	геодезический	0.2
22	596889.84	2334661.58	геодезический	0.2
23	596887.61	2334611.31	геодезический	0.2
24	596876.23	2334570.94	геодезический	0.2
25	596887.27	2334573.25	геодезический	0.2
26	596903.71	2334631.66	геодезический	0.2
27	596902.29	2334647.29	геодезический	0.2
28	596897.33	2334667.96	геодезический	0.2
29	596882.28	2334692.93	геодезический	0.2
30	596836.40	2334665.40	геодезический	0.2
31	596724.44	2334546.33	геодезический	0.2
32	596721.47	2334536.08	геодезический	0.2
33	596582.22	2334291.63	геодезический	0.2
34	596602.61	2334310.26	геодезический	0.2
35	596625.11	2334344.81	геодезический	0.2
36	596679.95	2334381.44	геодезический	0.2
37	596698.39	2334393.75	геодезический	0.2
38	596775.07	2334450.02	геодезический	0.2
39	596788.23	2334470.21	геодезический	0.2
40	596777.01	2334494.02	геодезический	0.2
41	596749.08	2334500.72	геодезический	0.2
42	596772.86	2334461.05	геодезический	0.2
43	596692.62	2334401.92	геодезический	0.2
44	596674.40	2334389.76	геодезический	0.2
45	596617.85	2334351.99	геодезический	0.2
46	596594.92	2334316.78	геодезический	0.2
47	596574.64	2334298.25	геодезический	0.2
48	596477.99	2334076.38	геодезический	0.2
49	596491.23	2334131.70	геодезический	0.2
50	596491.49	2334136.43	геодезический	0.2
51	596497.64	2334148.73	геодезический	0.2
52	596518.34	2334203.67	геодезический	0.2
53	596493.17	2334166.62	геодезический	0.2
54	596484.58	2334141.03	геодезический	0.2
55	596481.89	2334126.43	геодезический	0.2
56	596467.04	2334106.11	геодезический	0.2
57	596458.37	2334093.34	геодезический	0.2
58	596350.92	2333921.22	геодезический	0.2

1	2	3	4	5
59	596367.55	2333945.02	геодезический	0.2
60	596391.42	2333953.43	геодезический	0.2
61	596394.42	2333956.65	геодезический	0.2
62	596413.31	2333961.63	геодезический	0.2
63	596435.86	2333987.40	геодезический	0.2
64	596459.18	2334024.21	геодезический	0.2
65	596466.17	2334050.21	геодезический	0.2
66	596454.63	2334031.67	геодезический	0.2
67	596438.11	2334009.21	геодезический	0.2
68	596425.65	2333986.96	геодезический	0.2
69	596387.70	2333964.31	геодезический	0.2
70	596379.33	2333975.31	геодезический	0.2
71	596364.23	2333960.31	геодезический	0.2
72	596353.58	2333954.37	геодезический	0.2
73	596334.83	2333928.65	геодезический	0.2
74	596339.54	2333926.55	геодезический	0.2
75	596222.48	2333745.92	геодезический	0.2
76	596213.89	2333757.55	геодезический	0.2
77	596195.27	2333688.52	геодезический	0.2
78	596151.55	2333679.11	геодезический	0.2
79	596124.82	2333642.96	геодезический	0.2
80	596136.02	2333606.52	геодезический	0.2
81	596128.53	2333563.83	геодезический	0.2
82	596070.15	2333490.50	геодезический	0.2
83	596076.37	2333482.25	геодезический	0.2
84	596137.94	2333559.59	геодезический	0.2
85	596146.21	2333606.72	геодезический	0.2
86	596201.04	2333660.19	геодезический	0.2
87	596213.61	2333679.05	геодезический	0.2
88	596182.03	2333331.12	геодезический	0.2
89	596190.01	2333319.15	геодезический	0.2
90	596215.61	2333313.59	геодезический	0.2
91	596234.43	2333261.56	геодезический	0.2
92	596306.08	2333272.92	геодезический	0.2
93	596437.33	2333409.97	геодезический	0.2
94	596446.68	2333401.54	геодезический	0.2
95	596446.68	2333352.91	геодезический	0.2
96	596478.30	2333333.64	геодезический	0.2
97	596516.77	2333373.03	геодезический	0.2
98	596517.91	2333351.10	геодезический	0.2
99	596546.38	2333328.64	геодезический	0.2
100	596557.14	2333305.02	геодезический	0.2

1	2	3	4	5
101	596596.00	2333303.31	геодезический	0.2
102	596619.60	2333315.41	геодезический	0.2
103	596635.11	2333334.72	геодезический	0.2
104	596645.41	2333339.87	геодезический	0.2
105	596659.44	2333334.44	геодезический	0.2
106	596713.58	2333346.01	геодезический	0.2
107	596735.92	2333396.52	геодезический	0.2
108	596727.56	2333406.51	геодезический	0.2
109	596745.28	2333432.50	геодезический	0.2
110	596770.53	2333428.59	геодезический	0.2
111	596797.00	2333445.33	геодезический	0.2
112	596813.04	2333478.46	геодезический	0.2
113	596830.36	2333502.27	геодезический	0.2
114	596860.37	2333510.48	геодезический	0.2
115	596886.75	2333529.15	геодезический	0.2
116	596910.36	2333556.81	геодезический	0.2
117	596906.34	2333560.22	геодезический	0.2
118	596926.56	2333584.86	геодезический	0.2
119	596932.05	2333581.98	геодезический	0.2
120	596993.55	2333624.41	геодезический	0.2
121	597039.45	2333692.35	геодезический	0.2
122	597069.24	2333804.90	геодезический	0.2
123	597061.59	2333815.07	геодезический	0.2
124	597030.22	2333696.55	геодезический	0.2
125	596986.32	2333631.57	геодезический	0.2
126	596925.30	2333589.47	геодезический	0.2
127	596879.96	2333536.60	геодезический	0.2
128	596856.03	2333519.66	геодезический	0.2
129	596824.34	2333510.99	геодезический	0.2
130	596804.42	2333483.61	геодезический	0.2
131	596789.24	2333452.26	геодезический	0.2
132	596768.35	2333439.05	геодезический	0.2
133	596740.57	2333443.35	геодезический	0.2
134	596715.03	2333405.89	геодезический	0.2
135	596724.26	2333394.87	геодезический	0.2
136	596706.50	2333354.72	геодезический	0.2
137	596660.27	2333344.84	геодезический	0.2
138	596644.89	2333350.79	геодезический	0.2
139	596628.68	2333342.69	геодезический	0.2
140	596613.14	2333323.34	геодезический	0.2
141	596593.79	2333313.42	геодезический	0.2
142	596563.70	2333314.74	геодезический	0.2

1	2	3	4	5
143	596554.47	2333334.99	геодезический	0.2
144	596527.66	2333356.14	геодезический	0.2
145	596525.57	2333396.36	геодезический	0.2
146	596476.71	2333346.32	геодезический	0.2
147	596456.68	2333358.53	геодезический	0.2
148	596456.68	2333397.85	геодезический	0.2
149	596484.69	2333430.61	геодезический	0.2
150	596463.24	2333451.47	геодезический	0.2
151	596301.19	2333282.27	геодезический	0.2
152	596241.02	2333272.73	геодезический	0.2
153	596223.14	2333322.18	геодезический	0.2

## ПРИЛОЖЕНИЕ 2

УТВЕРЖДЕНЫ  
приказом управления  
государственной охраны  
объектов культурного наследия  
Алтайского края  
от 18.12.2024 № 1077

## РЕЖИМ

использования земель и требования к градостроительным регламентам в границах территории зоны охраны объекта культурного наследия регионального значения «Земляная плотина и пруд Павловского сереброплавильного завода, построенного в середине XIX века», расположенного по адресу: Алтайский край, Павловский район, с. Павловск, ул. Каменский тракт, ба

Режим использования земель и требования к градостроительным регламентам утверждаются в границах территории зоны охраны объекта культурного наследия регионального значения «Земляная плотина и пруд Павловского сереброплавильного завода, построенного в середине XIX века», расположенного по адресу: Алтайский край, Павловский район, с. Павловск, ул. Каменский тракт, ба (далее – «объект культурного наследия»), а именно охранной зоны, состоящей из 9 участков (далее – ОЗ 1.1, ОЗ 1.2, ОЗ 1.3, ОЗ 1.4, ОЗ 1.5, ОЗ 1.6, ОЗ 1.7, ОЗ 1.8, ОЗ 1.9).

1. Особый режим использования земель в границах территории ОЗ 1.1, ОЗ 1.2, ОЗ 1.3, ОЗ 1.4, ОЗ 1.5, ОЗ 1.6, ОЗ 1.7, ОЗ 1.8, ОЗ 1.9 объекта культурного наследия:

1.1. разрешается:

строительство объектов капитального строительства с целью применения специальных мер, направленных на сохранение и (или) восстановление (регенерацию) историко-градостроительной и (или) природной среды объекта культурного наследия;

проведение работ по сохранению и (или) восстановлению (регенерации) историко-градостроительной и (или) природной среды объекта культурного наследия, в том числе благоустройство, ремонт, реконструкция и (или) устройство наружного освещения;

проведение земляных, строительных, мелиоративных, хозяйственных и иных работ при условии соблюдения законодательства в области охраны объектов культурного наследия;

устройство, реконструкция и (или) ремонт сетей инженерно-технического обеспечения, объектов инженерно-транспортных коммуникаций при условии соблюдения законодательства в области охраны объектов культурного наследия;

размещение информационных конструкций, содержащих информацию о популяризации и использовании объекта культурного наследия размером информационного поля в высоту и в ширину не более 0,5 м;

1.2. запрещается:

строительство объектов капитального строительства, за исключением применения специальных мер, направленных на сохранение и (или) восстановление (регенерацию) историко-градостроительной и (или) природной среды объекта культурного наследия;

реконструкция, капитальный ремонт объектов капитального строительства без соблюдения требований к градостроительным регламентам в границах территории ОЗ 1.1, ОЗ 1.2, ОЗ 1.3, ОЗ 1.4, ОЗ 1.5, ОЗ 1.6, ОЗ 1.7, ОЗ 1.8, ОЗ 1.9;

изменение исторически сложившейся планировочной структуры;

устройство сетей инженерно-технического обеспечения в надземном исполнении, за исключением устройства или реконструкции сетей наружного освещения;

применение технических средств, создающих динамическое, ударное или ударно-вибрационное воздействие на объект культурного наследия;

размещение нестационарных объектов (киосков, павильонов, навесов);

размещение автостоянок и парковок;

установка ограждений, нарушающих визуальное восприятие объекта культурного наследия;

использование материалов покрытий тротуаров площадок, диссонирующих по цвету, фактуре и иным внешним признакам с архитектурно-стилистическими особенностями объекта культурного наследия;

размещение рекламных конструкций всех видов;

размещение площадок с мусорными контейнерами в зонах основных видовых раскрытий на территорию объекта культурного наследия;

размещение информационных конструкций, содержащих информацию о популяризации и использовании объекта культурного наследия размером информационного поля более 0,50 м – по высоте и 0,50 м – по ширине;

засорение территории отходами производства и потребления.

2. Требования к градостроительным регламентам в границах территории ОЗ 1.1, ОЗ 1.2, ОЗ 1.3, ОЗ 1.4, ОЗ 1.5, ОЗ 1.6, ОЗ 1.7, ОЗ 1.8, ОЗ 1.9 объекта культурного наследия:

при проведении работ по сохранению и (или) восстановлению (регенерации) историко-градостроительной среды объекта культурного наследия применять цветовые решения, нейтральные по отношению к объекту культурного наследия с учетом его стилистических особенностей;

реконструкцию, капитальный ремонт объектов капитального строительства производить без увеличения их объемно-пространственных характеристик с применением цветовых решений, нейтральных по отношению к объекту культурного наследия с учетом его стилистических особенностей;

виды разрешенного использования земельных участков и объектов



капитального строительства устанавливаются Правилами землепользования и застройки муниципального образования Павловский сельсовет Павловского района Алтайского края.

## ПРИЛОЖЕНИЕ 3

## УТВЕРЖДЕНЫ

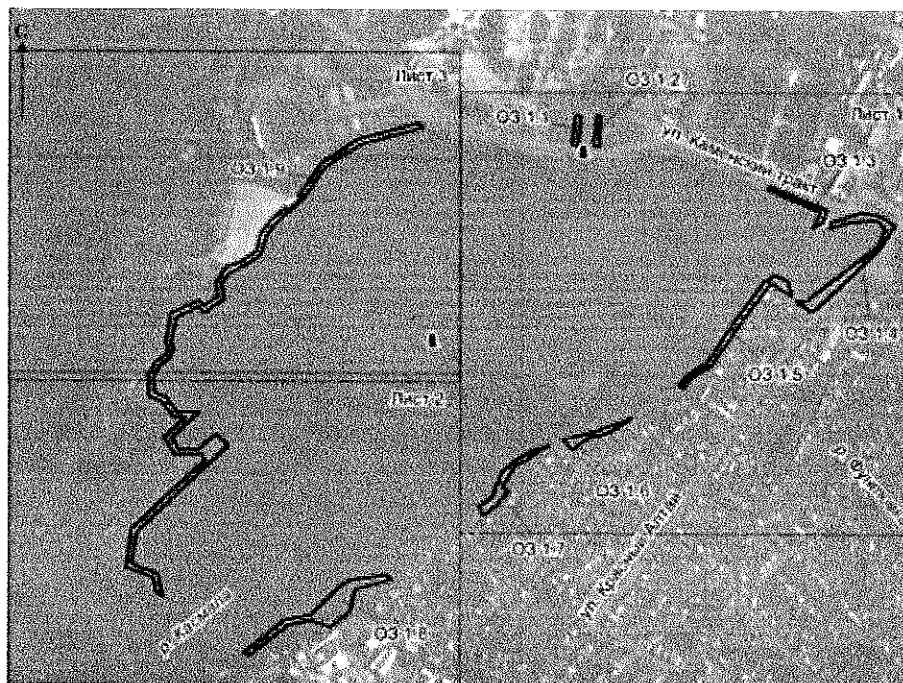
приказом управления  
государственной охраны  
объектов культурного наследия  
Алтайского края  
от 18.12.2024 № 1077

## КАРТЫ (СХЕМЫ)




границ территории зоны охраны объекта культурного наследия  
регионального значения «Земляная плотина и пруд  
Павловского сереброплавильного завода, построенного  
в середине XIX века», расположенного по адресу:  
Алтайский край, Павловский район, с. Павловск,  
ул. Каменский тракт, 6а

## ОБЩАЯ КАРТА (СХЕМА)

границ территории зоны охраны объекта культурного наследия  
регионального значения «Земляная плотина и пруд  
Павловского сереброплавильного завода, построенного  
в середине XIX века», расположенного по адресу:  
Алтайский край, Павловский район, с. Павловск,  
ул. Каменский тракт, 6а

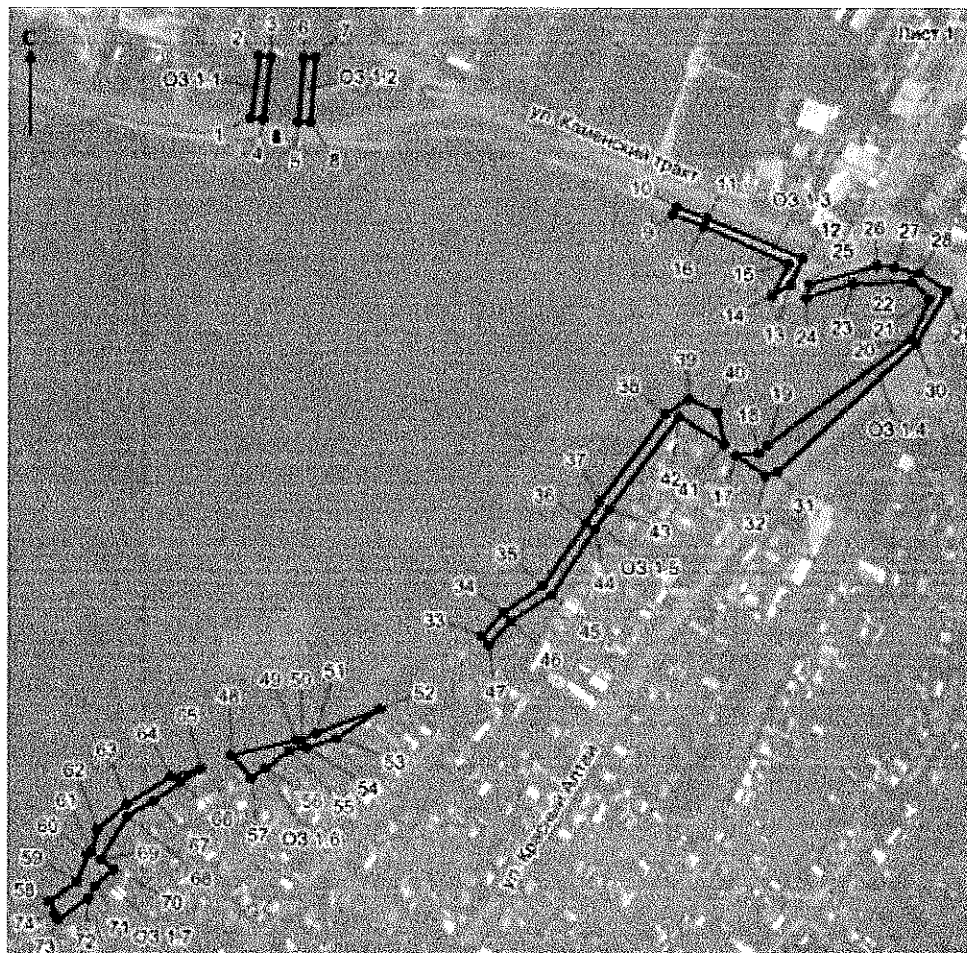


Условные обозначения:




-  – объект культурного наследия;
-  – граница охранной зоны объекта культурного наследия;
-  1 – поворотная (характерная) точка границ охранной зоны объекта культурного наследия;
- ОЗ 1.1, ОЗ 1.2, ОЗ 1.3,  
ОЗ 1.4, ОЗ 1.5, ОЗ 1.6,  
ОЗ 1.7, ОЗ 1.8, ОЗ 1.9 – индексы охранной зоны объекта культурного наследия.

## КАРТА (СХЕМА)

границ территории зоны охраны объекта культурного наследия  
 регионального значения «Земляная плотина и пруд  
 Павловского сереброплавильного завода, построенного  
 в середине XIX века», расположенного по адресу:  
 Алтайский край, Павловский район, с. Павловск,  
 ул. Каменский тракт, 6а (лист 1)

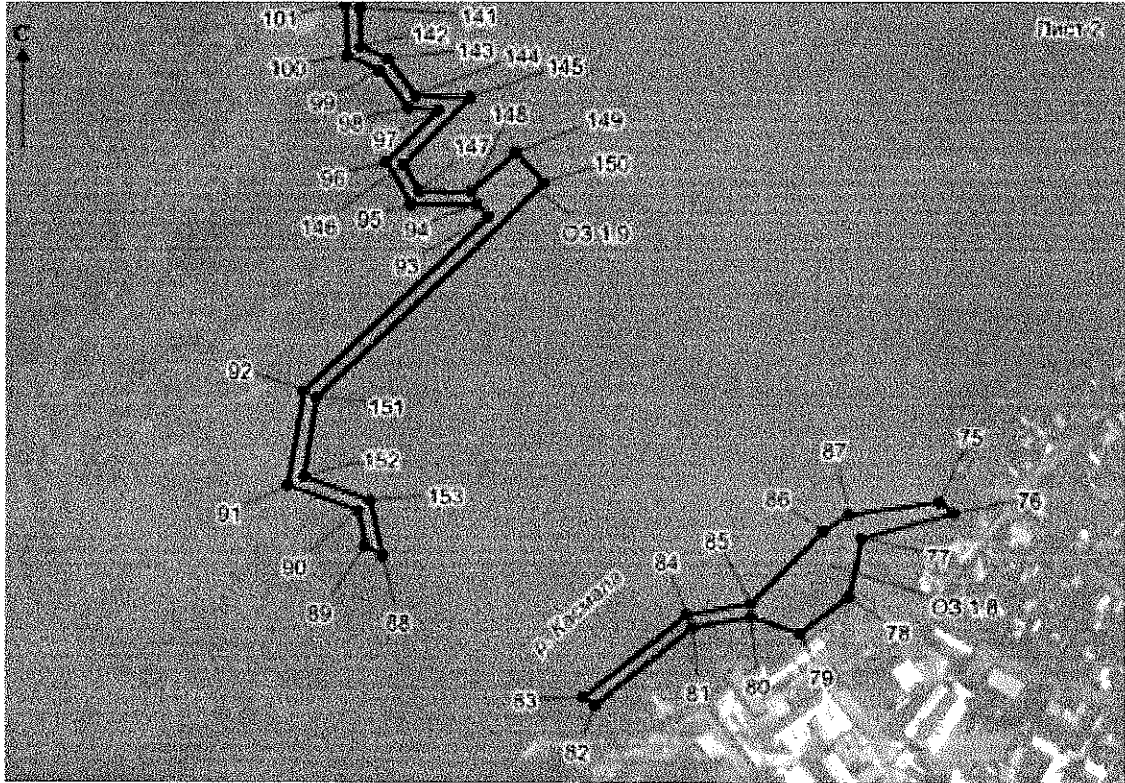


Условные обозначения:




-  - объект культурного наследия;
  -  - граница охранной зоны объекта культурного наследия;
  -  - поворотная (характерная) точка границ охранной зоны объекта культурного наследия;
- ОЗ 1.1, ОЗ 1.2,  
 ОЗ 1.3, ОЗ 1.4,  
 ОЗ 1.5, ОЗ 1.6,  
 ОЗ 1.7
- индексы охранной зоны объекта культурного наследия.

## КАРТА (СХЕМА)

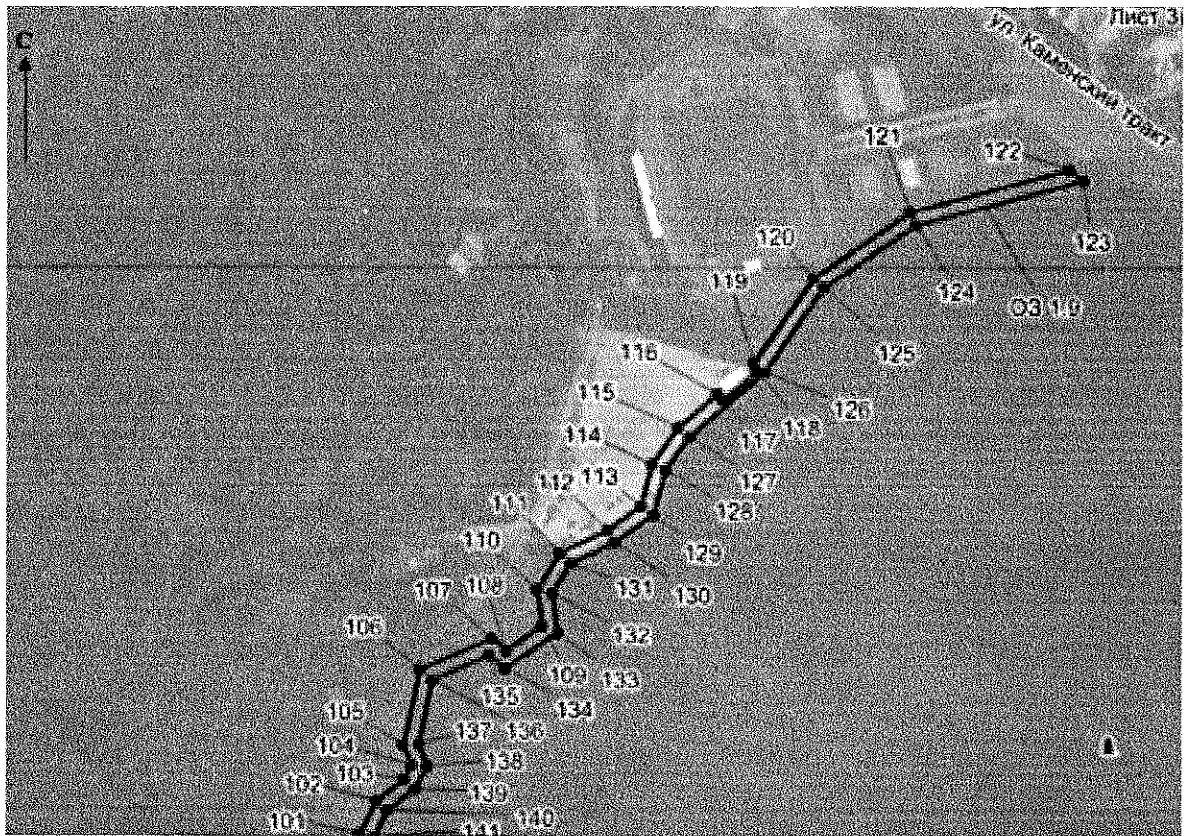
границ территории зоны охраны объекта культурного наследия  
 регионального значения «Земляная плотина и пруд  
 Павловского сереброплавильного завода, построенного  
 в середине XIX века», расположенного по адресу:  
 Алтайский край, Павловский район, с. Павловск,  
 ул. Каменский тракт, 6а (лист 2)






Условные обозначения:

-  - объект культурного наследия;
-  - граница охранной зоны объекта культурного наследия;
-  - поворотная (характерная) точка границ охранной зоны объекта культурного наследия;
- ОЗ 1.8, ОЗ 1.9 - индексы охранной зоны объекта культурного наследия.

КАРТА (СХЕМА)  
 границ охранной зоны объекта культурного наследия  
 регионального значения «Земляная плотина и пруд  
 Павловского сереброплавильного завода, построенного  
 в середине XIX века», расположенного по адресу:  
 Алтайский край, Павловский район, с. Павловск,  
 ул. Каменский тракт, ба (лист 3)



Условные обозначения:

-  – объект культурного наследия;
-  – граница охранной зоны объекта культурного наследия;
-  – поворотная (характерная) точка границ охранной зоны объекта культурного наследия;
- ОЗ 1.9 – индекс охранной зоны объекта культурного наследия.