



АДМИНИСТРАЦИЯ КРАСНОДАРСКОГО КРАЯ
ПРИКАЗ

от 27.03.2024

г. Краснодар

№ 288-КН

**Об утверждении границ и режима использования территории
объекта культурного наследия федерального значения
«Курганная группа «Кушевская 21» (6 насыпей)», эпоха бронзы –
эпоха железа, Краснодарский край, Кушевский район, ст-ца Кушевская,
5,1 км к западу от станицы и 0,1 км к югу от автодороги
Кушевская – Шкуринская**

В соответствии со статьями 3.1, 5.1, 9.1, 33 Федерального закона от 25 июня 2002 г. № 73-ФЗ «Об объектах культурного наследия (памятниках истории и культуры) народов Российской Федерации», статьей 3 Закона Краснодарского края от 23 июля 2015 г. № 3223-КЗ «Об объектах культурного наследия (памятниках истории и культуры) народов Российской Федерации, расположенных на территории Краснодарского края», приказом Министерства культуры Российской Федерации от 4 июня 2015 г. № 1745 «Об утверждении требований к составлению проектов границ территорий объектов культурного наследия», пунктом 2.3 Положения об управлении государственной охраны объектов культурного наследия администрации Краснодарского края, утвержденного постановлением главы администрации (губернатора) Краснодарского края от 8 декабря 2016 г. № 1000 «Об управлении государственной охраны объектов культурного наследия администрации Краснодарского края», п р и к а з ы в а ю:

1. Утвердить:

1) границы территории объекта культурного наследия федерального значения «Курганная группа «Кушевская 21» (6 насыпей)», эпоха бронзы – эпоха железа, Краснодарский край, Кушевский район, ст-ца Кушевская, 5,1 км к западу от станицы и 0,1 км к югу от автодороги Кушевская – Шкуринская, согласно приложению 1 к настоящему приказу;

2) режим использования территории объекта культурного наследия федерального значения «Курганная группа «Кушевская 21» (6 насыпей)», эпоха бронзы – эпоха железа, Краснодарский край, Кушевский район,

ст-ца Кушевская, 5,1 км к западу от станицы и 0,1 км к югу от автодороги Кушевская – Шкуринская, согласно приложению 2 к настоящему приказу.

2. Отделу государственного учета объектов культурного наследия управления государственной охраны объектов культурного наследия администрации Краснодарского края (Гончаров А.В.) обеспечить:

1) размещение (опубликование) настоящего приказа на сайте в информационно-телекоммуникационной сети «Интернет» <http://admkrain.krasnodar.ru> и на «Официальном интернет-портале правовой информации» (www.pravo.gov.ru);

2) направление в семидневный срок со дня принятия настоящего приказа его копии в Управление Министерства юстиции Российской Федерации по Краснодарскому краю;

3) направление в срок не более чем пять рабочих дней со дня принятия настоящего приказа его копии в филиал ППК «Роскадастр» по Краснодарскому краю;

4) направление в семидневный срок со дня принятия настоящего приказа его копии в администрацию муниципального образования Кушевский район.

3. Контроль за выполнением настоящего приказа оставляю за собой.

4. Приказ вступает в силу на следующий день после его официального опубликования.

Начальник управления
государственной охраны
объектов культурного наследия
администрации Краснодарского края



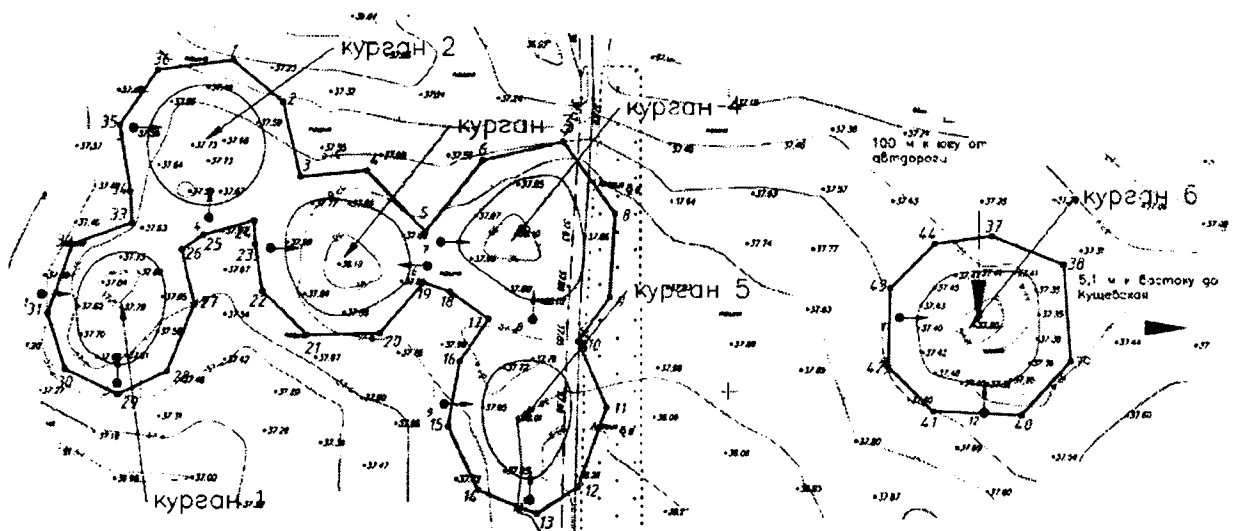
Г.Г. Давыденко

Приложение 1



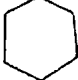
УТВЕРЖДЕНЫ
приказом администрации
Краснодарского края
от 27.03.2024 № 288-КН

ГРАНИЦЫ
территории объекта культурного наследия федерального значения
«Курганная группа «Кушевская 21» (6 насыпей)», эпоха бронзы –
эпоха железа, Краснодарский край, Кушевский район, ст-ца Кушевская,
5,1 км к западу от станицы и 0,1 км к югу от автодороги
Кушевская – Шкуринская

Карта (схема) границ территории объекта культурного наследия



УСЛОВНЫЕ ОБОЗНАЧЕНИЯ

- | | | | |
|---|-----------------------------------|---|--------------------|
|  | горизонтали | 1 | поворотная точка |
|  | пола кургана | • | и ее номер |
|  | граница территории | • | точка фотофиксации |
| | объекта археологического наследия | 1 | и ее номер |

Перечень координат характерных (поворотных) точек границ территории
объекта культурного наследия

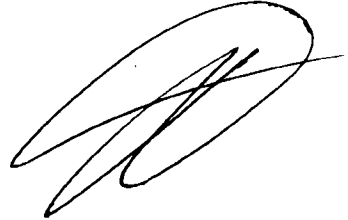
№ точки	WGS-84		МСК 23 (Зона 2)	
	СШ	ВД	X	Y
Участок 1				
1.	46.554529789	39.516575288	647810.81	2187631.27
2.	46.554408119	39.516799824	647796.96	2187648.23
3.	46.554183936	39.516883886	647771.92	2187654.22
4.	46.55420751	39.517179567	647774.12	2187676.94
5.	46.554026449	39.517442866	647753.62	2187696.76
6.	46.55424715	39.517692825	647777.80	2187716.38
7.	46.554309302	39.518042981	647784.21	2187743.36
8.	46.55409549	39.518279995	647760.10	2187761.09
9.	46.55384065	39.518264479	647731.79	2187759.38
10.	46.553705278	39.518128293	647716.94	2187748.65
11.	46.553505746	39.518260976	647694.57	2187758.42
12.	46.553263055	39.518141242	647667.76	2187748.73

13.	46.553178375	39.517959382	647658.61	2187734.61
14.	46.55324631	39.517701562	647666.53	2187714.98
15.	46.553436713	39.517563411	647687.89	2187704.78
16.	46.553635442	39.517608146	647709.92	2187708.62
17.	46.553766616	39.517733321	647724.32	2187718.49
18.	46.553847126	39.517558903	647733.52	2187705.28
19.	46.553872555	39.517440817	647736.51	2187696.28
20.	46.553715464	39.517249771	647719.32	2187681.31
21.	46.553705303	39.516927363	647718.65	2187656.56
22.	46.553835016	39.516725995	647733.36	2187641.39
23.	46.55397715	39.516688586	647749.21	2187638.81
24.	46.554048156	39.516682355	647757.12	2187638.48
25.	46.554001557	39.516459996	647752.25	2187621.33
26.	46.553954634	39.516365388	647747.17	2187613.98
27.	46.553789696	39.516425999	647728.75	2187618.29
28.	46.553583549	39.516311442	647706.00	2187609.08
29.	46.553509496	39.516094285	647698.08	2187592.27

30.	46.553582149	39.515858854	647706.49	2187574.37
31.	46.553749622	39.515777022	647725.22	2187568.44
32.	46.553963125	39.515880777	647748.81	2187576.84
33.	46.554032125	39.516142383	647756.10	2187597.04
34.	46.554127064	39.51613213	647766.67	2187596.45
35.	46.554325677	39.516079478	647788.82	2187592.82
36.	46.554494281	39.516242175	647807.33	2187605.65
1	46.554529789	39.516575288	647810.81	2187631.27
Участок 2				
37.	46.554053215	39.519953295	647753.02	2187889.32
38.	46.553969801	39.520276473	647743.29	2187913.93
39.	46.553677904	39.520315604	647710.78	2187916.33
40.	46.553509485	39.520102178	647692.37	2187899.62
41.	46.553515597	39.519711695	647693.60	2187869.69
42.	46.553649196	39.519506408	647708.74	2187854.22
43.	46.553887473	39.519509127	647735.23	2187854.92

44.	46.554026255	39.519703829	647750.38	2187870.14
37	46.554053215	39.519953295	647753.02	2187889.32

Начальник управления
государственной охраны
объектов культурного наследия
администрации Краснодарского края



Г.Г. Давыденко

Приложение 2

УТВЕРЖДЕН

приказом администрации
Краснодарского края

от 27.03.2024 № 288-КН

РЕЖИМ

использования территории объекта культурного наследия федерального значения «Курганная группа «Кушевская 21» (6 насыпей)», эпоха бронзы – эпоха железа, Краснодарский край, Кушевский район, ст-ца Кушевская, 5,1 км к западу от станицы и 0,1 км к югу от автодороги Кушевская – Шкуринская

На территории объекта культурного наследия запрещается строительство объектов капитального строительства и увеличение объемно-пространственных характеристик существующих на территории объекта культурного наследия объектов капитального строительства, проведение земляных, строительных, мелиоративных и иных работ, за исключением работ по сохранению объекта культурного наследия или его отдельных элементов, сохранению историко-градостроительной или природной среды объекта культурного наследия.

На территории объекта культурного наследия разрешается ведение хозяйственной деятельности, не противоречащей требованиям обеспечения сохранности объекта культурного наследия и позволяющей обеспечить функционирование объекта культурного наследия в современных условиях.

Особый режим использования земельного участка, в границах которого располагается объект культурного наследия, предусматривает возможность проведения археологических полевых работ в порядке, установленном Федеральным законом от 25 июня 2002 г. № 73-ФЗ «Об объектах культурного наследия (памятниках истории и культуры) народов Российской Федерации», земляных, строительных, мелиоративных, хозяйственных работ, работ по использованию лесов и иных работ при условии обеспечения сохранности объекта культурного наследия, а также обеспечения доступа граждан к указанному объекту.

Границы территории объекта культурного наследия могут быть откорректированы по результатам археологических полевых работ.

Начальник управления
государственной охраны
объектов культурного наследия
администрации Краснодарского края



Г.Г. Давыденко