



АДМИНИСТРАЦИЯ КРАСНОДАРСКОГО КРАЯ
ПРИКАЗ

от 27.03.2024

г. Краснодар

№ 285-ки

**Об утверждении границ и режима использования территории
объекта культурного наследия федерального значения
«Курганная группа «Кушевская 9» (4 насыпи)», эпоха бронзы –
эпоха железа, Краснодарский край, Кушевский район, ст-ца Кушевская,
1,5 км к востоку от восточного въезда в станицу**

В соответствии со статьями 3.1, 5.1, 9.1, 33 Федерального закона от 25 июня 2002 г. № 73-ФЗ «Об объектах культурного наследия (памятниках истории и культуры) народов Российской Федерации», статьей 3 Закона Краснодарского края от 23 июля 2015 г. № 3223-КЗ «Об объектах культурного наследия (памятниках истории и культуры) народов Российской Федерации, расположенных на территории Краснодарского края», приказом Министерства культуры Российской Федерации от 4 июня 2015 г. № 1745 «Об утверждении требований к составлению проектов границ территорий объектов культурного наследия», пунктом 2.3 Положения об управлении государственной охраны объектов культурного наследия администрации Краснодарского края, утвержденного постановлением главы администрации (губернатора) Краснодарского края от 8 декабря 2016 г. № 1000 «Об управлении государственной охраны объектов культурного наследия администрации Краснодарского края», п р и к а з ы в а ю:

1. Утвердить:

1) границы территории объекта культурного наследия федерального значения «Курганная группа «Кушевская 9» (4 насыпи)», эпоха бронзы – эпоха железа, Краснодарский край, Кушевский район, ст-ца Кушевская, 1,5 км к востоку от восточного въезда в станицу, согласно приложению 1 к настоящему приказу;

2) режим использования территории объекта культурного наследия федерального значения «Курганная группа «Кушевская 9» (4 насыпи)», эпоха бронзы – эпоха железа, Краснодарский край, Кушевский район,

ст-ца Кушевская, 1,5 км к востоку от восточного въезда в станицу, согласно приложению 2 к настоящему приказу.

2. Отделу государственного учета объектов культурного наследия управления государственной охраны объектов культурного наследия администрации Краснодарского края (Гончаров А.В.) обеспечить:

1) размещение (опубликование) настоящего приказа на сайте в информационно-телекоммуникационной сети «Интернет» <http://admkrain.krasnodar.ru> и на «Официальном интернет-портале правовой информации» (www.pravo.gov.ru);

2) направление в семидневный срок со дня принятия настоящего приказа его копии в Управление Министерства юстиции Российской Федерации по Краснодарскому краю;

3) направление в срок не более чем пять рабочих дней со дня принятия настоящего приказа его копии в филиал ППК «Роскадастр» по Краснодарскому краю;

4) направление в семидневный срок со дня принятия настоящего приказа его копии в администрацию муниципального образования Кушевский район.

3. Контроль за выполнением настоящего приказа оставляю за собой.

4. Приказ вступает в силу на следующий день после его официального опубликования.

Начальник управления
государственной охраны
объектов культурного наследия
администрации Краснодарского края



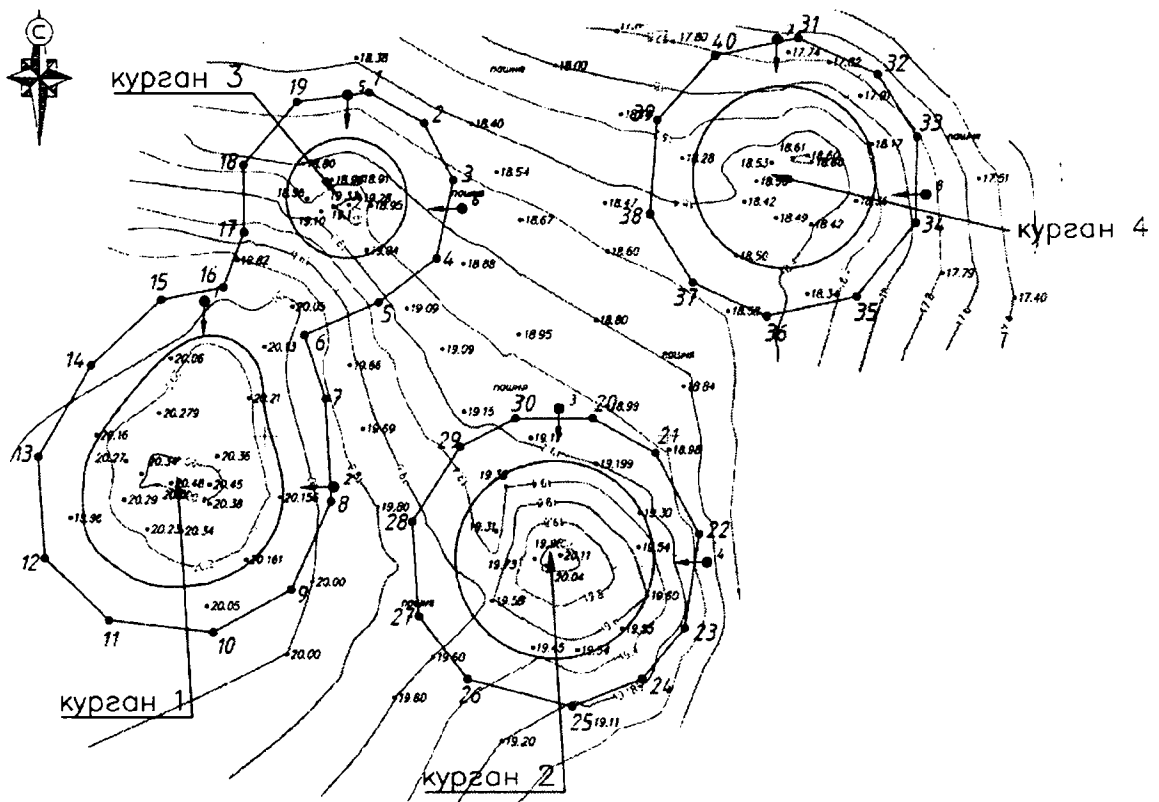
Г.Г. Давыденко

Приложение 1

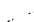


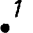

УТВЕРЖДЕНЫ
приказом администрации
Краснодарского края
от 27.03.2024 № 285-КН

ГРАНИЦЫ
территории объекта культурного наследия федерального значения
«Курганная группа «Кушевская 9» (4 насыпи)», эпоха бронзы –
эпоха железа, Краснодарский край, Кушевский район, ст-ца Кушевская,
1,5 км к востоку от восточного въезда в станицу

Карта (схема) границ территории объекта культурного наследия



УСЛОВНЫЕ ОБОЗНАЧЕНИЯ

-  горизонталы
-  пола кургана
-  граница территории объекта археологического наследия
-  1 поворотная точка и ее номер
-  2 точка фотофиксации и ее номер

Перечень координат характерных (поворотных) точек границ территории
объекта культурного наследия

№ точки	WGS-84		МСК 23 (Зона 2)	
	СШ	ВД	Х	У
Участок №1				
1	46.567226357	39.693557847	648985.04	2201226.19
2	46.567159249	39.693738316	648977.36	2201239.90
3	46.567031853	39.693834479	648963.07	2201247.04
4	46.566856485	39.693783411	648943.64	2201242.81
5	46.566757734	39.693596493	648932.90	2201228.30
6	46.566683268	39.693357505	648924.92	2201209.84
7	46.566544449	39.69342827	648909.40	2201215.01
8	46.56631434	39.693451335	648883.80	2201216.36
9	46.566114509	39.69332662	648861.74	2201206.44
10	46.56601623	39.693073957	648851.13	2201186.89
11	46.566039436	39.692736436	648854.13	2201161.05
12	46.566174514	39.692525532	648869.41	2201145.13
13	46.566403264	39.692500122	648894.87	2201143.60
14	46.566608991	39.692667268	648917.53	2201156.79
15	46.566754875	39.692890943	648933.47	2201174.20
16	46.566785162	39.693091653	648936.58	2201189.64
17	46.566907596	39.6931569	648950.11	2201194.87
18	46.567059122	39.693151937	648966.96	2201194.76
19	46.56720289	39.693323739	648982.73	2201208.20
1	46.567226357	39.693557847	648985.04	2201226.19
Участок №2				
20	46.566510362	39.694293756	648904.53	2201281.31

21	46.566434486	39.694499302	648895.84	2201296.93
22	46.566252882	39.694646806	648875.47	2201307.91
23	46.566042322	39.694603691	648852.11	2201304.22
24	46.565928974	39.694466463	648839.69	2201293.49
25	46.565864938	39.694240391	648832.85	2201276.04
26	46.565922433	39.693902985	648839.66	2201250.28
27	46.566059505	39.693741066	648855.10	2201238.11
28	46.5662709	39.693715459	648878.64	2201236.53
29	46.566441345	39.693868486	648897.39	2201248.58
30	46.566507483	39.69404715	648904.52	2201262.39
20	46.566510362	39.694293756	648904.53	2201281.31
Участок №3				
31	46.567360432	39.694947959	648998.20	2201333.01
32	46.567283171	39.695207201	648989.29	2201352.74
33	46.567145169	39.695337799	648973.79	2201362.50
34	46.566951652	39.695336603	648952.28	2201362.06
35	46.56678601	39.695149023	648934.10	2201347.38
36	46.566739645	39.694855942	648929.31	2201324.82
37	46.566811133	39.694615438	648937.56	2201306.52
38	46.566963172	39.694472402	648954.64	2201295.83
39	46.567174344	39.694492351	648978.09	2201297.74
40	46.567319317	39.694679402	648993.97	2201312.34
31	46.567360432	39.694947959	648998.20	2201333.01

Начальник управления
государственной охраны
объектов культурного наследия
администрации Краснодарского края



Г.Г. Давыденко

Приложение 2

УТВЕРЖДЕН

приказом администрации
Краснодарского края

от 27.03.2024 № 285-КН

РЕЖИМ

использования территории объекта культурного наследия федерального значения «Курганная группа «Кушевская 9» (4 насыпи)», эпоха бронзы – эпоха железа, Краснодарский край, Кушевский район, ст-ца Кушевская, 1,5 км к востоку от восточного въезда в станицу

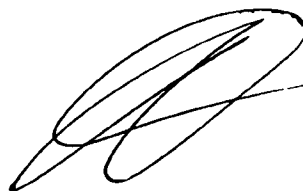
На территории объекта культурного наследия запрещается строительство объектов капитального строительства и увеличение объемно-пространственных характеристик существующих на территории объекта культурного наследия объектов капитального строительства, проведение земляных, строительных, мелиоративных и иных работ, за исключением работ по сохранению объекта культурного наследия или его отдельных элементов, сохранению историко-градостроительной или природной среды объекта культурного наследия.

На территории объекта культурного наследия разрешается ведение хозяйственной деятельности, не противоречащей требованиям обеспечения сохранности объекта культурного наследия и позволяющей обеспечить функционирование объекта культурного наследия в современных условиях.

Особый режим использования земельного участка, в границах которого располагается объект культурного наследия, предусматривает возможность проведения археологических полевых работ в порядке, установленном Федеральным законом от 25 июня 2002 г. № 73-ФЗ «Об объектах культурного наследия (памятниках истории и культуры) народов Российской Федерации», земляных, строительных, мелиоративных, хозяйственных работ, работ по использованию лесов и иных работ при условии обеспечения сохранности объекта культурного наследия, а также обеспечения доступа граждан к указанному объекту.

Границы территории объекта культурного наследия могут быть откорректированы по результатам археологических полевых работ.

Начальник управления
государственной охраны
объектов культурного наследия
администрации Краснодарского края



Г.Г. Давыденко