



## АДМИНИСТРАЦИЯ КРАСНОДАРСКОГО КРАЯ

### ПРИКАЗ

от 09.08.2024

г. Краснодар

№ 852-КН

**Об утверждении границ и режима использования территории  
объекта культурного наследия федерального значения  
«Курган», III тыс. до н.э. – XVIII в. н.э., Краснодарский край,  
Ленинградский район, ст-ца Ленинградская, 15,36 км к западо-северо-  
западу (287°) от центра станицы**

В соответствии со статьями 3.1, 5.1, 9.1, 33 Федерального закона от 25 июня 2002 г. № 73-ФЗ «Об объектах культурного наследия (памятниках истории и культуры) народов Российской Федерации», статьей 3 Закона Краснодарского края от 23 июля 2015 г. № 3223-КЗ «Об объектах культурного наследия (памятниках истории и культуры) народов Российской Федерации, расположенных на территории Краснодарского края», приказом Министерства культуры Российской Федерации от 4 июня 2015 г. № 1745 «Об утверждении требований к составлению проектов границ территорий объектов культурного наследия», пунктом 2.3 Положения об управлении государственной охраны объектов культурного наследия администрации Краснодарского края, утвержденного постановлением главы администрации (губернатора) Краснодарского края от 8 декабря 2016 г. № 1000 «Об управлении государственной охраны объектов культурного наследия администрации Краснодарского края», п р и к а з ы в а ю:

**1. Утвердить:**

1) границы территории объекта культурного наследия федерального значения «Курган», III тыс. до н.э. – XVIII в. н.э., Краснодарский край, Ленинградский район, ст-ца Ленинградская, 15,36 км к западо-северо-западу (287°) от центра станицы, согласно приложению 1 к настоящему приказу;

2) режим использования территории объекта культурного наследия федерального значения «Курган», III тыс. до н.э. – XVIII в. н.э., Краснодарский край, Ленинградский район, ст-ца Ленинградская, 15,36 км к западо-северо-западу (287°) от центра станицы, согласно приложению 2 к настоящему приказу.

2. Отделу государственного учета объектов культурного наследия управления государственной охраны объектов культурного наследия администрации Краснодарского края (Гончаров А.В.) обеспечить:

1) размещение (опубликование) настоящего приказа на сайте в информационно-телекоммуникационной сети «Интернет» <http://admkrain.krasnodar.ru> и на «Официальном интернет-портале правовой информации» ([www.pravo.gov.ru](http://www.pravo.gov.ru));

2) направление в семидневный срок со дня принятия настоящего приказа его копии в Управление Министерства юстиции Российской Федерации по Краснодарскому краю;

3) направление в срок не более чем пять рабочих дней со дня принятия настоящего приказа его копии в филиал ППК «Роскадастр» по Краснодарскому краю;

4) направление в семидневный срок со дня принятия настоящего приказа его копии в администрацию муниципального образования Ленинградский район.

3. Контроль за выполнением настоящего приказа оставляю за собой.

4. Приказ вступает в силу на следующий день после его официального опубликования.

Начальник управления  
государственной охраны  
объектов культурного наследия  
администрации Краснодарского края



Г.Г. Давыденко

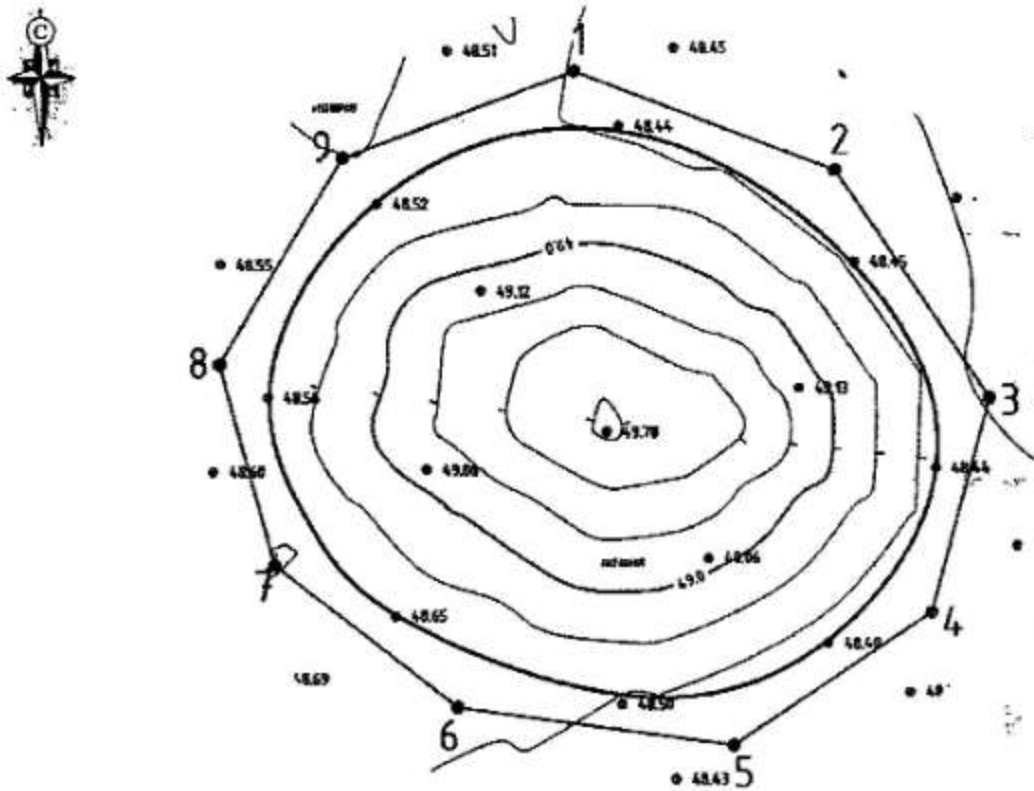
Приложение 1

УТВЕРЖДЕНЫ  
приказом администрации  
Краснодарского края  
от 09.08.2024 № 852-КК

**ГРАНИЦЫ**

территории объекта культурного наследия федерального значения  
«Курган», III тыс. до н.э. – XVIII в. н.э., Краснодарский край,  
Ленинградский район, ст-ца Ленинградская, 15,36 км к западо-северо-  
западу (287°) от центра станицы

Карта (схема) границ территории объекта культурного наследия



Условные обозначения

○ граница насыпи кургана

□ граница территории ОКН

1 поворотная точка границы территории ОКН и ее номер

Перечень координат характерных (поворотных) точек границ территории  
объекта культурного наследия

№	Координаты характерных точек во Всемирной геодезической системе координат (WGS-84)		Координаты характерных точек в местной системе координат (МСК-23)	
	N	E	X	Y
1	46.36818963	39.20692403	626783.82	1394265.97
2	46.36806552	39.20737321	626770.56	1394300.75
3	46.36779113	39.20763245	626740.37	1394321.17
4	46.36753741	39.20752482	626712.04	1394313.32
5	46.36738496	39.20717733	626694.68	1394286.84
6	46.36743743	39.20669876	626699.94	1394249.93
7	46.3676107	39.20638621	626718.83	1394225.58
8	46.3678495	39.2062982	626745.27	1394218.40
9	46.36809254	39.2065188	626772.55	1394234.95
1	46.36818963	39.20692403	626783.82	1394265.97

Начальник управления  
государственной охраны  
объектов культурного наследия  
администрации Краснодарского края



Г.Г. Давыденко

Приложение 2

УТВЕРЖДЕН  
приказом администрации  
Краснодарского края  
от 03.08.2024 № 852-КН

**РЕЖИМ**

**использования территории объекта культурного наследия федерального значения «Курган», III тыс. до н.э. – XVIII в. н.э., Краснодарский край, Ленинградский район, ст-ца Ленинградская, 15,36 км к западо-северо-западу (287°) от центра станицы**

На территории объекта культурного наследия запрещается строительство объектов капитального строительства и увеличение объемно-пространственных характеристик существующих на территории объекта культурного наследия объектов капитального строительства, проведение земляных, строительных, мелиоративных и иных работ, за исключением работ по сохранению объекта культурного наследия или его отдельных элементов, сохранению историко-градостроительной или природной среды объекта культурного наследия.

На территории объекта культурного наследия разрешается ведение хозяйственной деятельности, не противоречащей требованиям обеспечения сохранности объекта культурного наследия и позволяющей обеспечить функционирование объекта культурного наследия в современных условиях.

Особый режим использования земельного участка, в границах которого располагается объект культурного наследия, предусматривает возможность проведения археологических полевых работ в порядке, установленном Федеральным законом от 25 июня 2002 г. № 73-ФЗ «Об объектах культурного наследия (памятниках истории и культуры) народов Российской Федерации», земляных, строительных, мелиоративных, хозяйственных работ, работ по использованию лесов и иных работ при условии обеспечения сохранности объекта культурного наследия, а также обеспечения доступа граждан к указанному объекту.

Границы территории объекта культурного наследия могут быть откорректированы по результатам археологических полевых работ.

Начальник управления  
государственной охраны  
объектов культурного наследия  
администрации Краснодарского края



Г.Г. Давыденко