



**АДМИНИСТРАЦИЯ КРАСНОДАРСКОГО КРАЯ**  
**ПРИКАЗ**

от 14.08.2024

г. Краснодар

№ 311-КК

**Об утверждении границ и режима использования территории  
объекта культурного наследия федерального значения  
«Курган», III тыс. до н.э. – XVIII в. н.э., Краснодарский край,  
Ленинградский район, ст-ца Крыловская, 4,3 км к северо-северо-западу  
(326°) от центра станицы**

В соответствии со статьями 3.1, 5.1, 9.1, 33 Федерального закона от 25 июня 2002 г. № 73-ФЗ «Об объектах культурного наследия (памятниках истории и культуры) народов Российской Федерации», статьей 3 Закона Краснодарского края от 23 июля 2015 г. № 3223-КЗ «Об объектах культурного наследия (памятниках истории и культуры) народов Российской Федерации, расположенных на территории Краснодарского края», приказом Министерства культуры Российской Федерации от 4 июня 2015 г. № 1745 «Об утверждении требований к составлению проектов границ территорий объектов культурного наследия», пунктом 2.3 Положения об управлении государственной охраны объектов культурного наследия администрации Краснодарского края, утвержденного постановлением главы администрации (губернатора) Краснодарского края от 8 декабря 2016 г. № 1000 «Об управлении государственной охраны объектов культурного наследия администрации Краснодарского края», п р и к а з ы в а ю:

1. Утвердить:

1) границы территории объекта культурного наследия федерального значения «Курган», III тыс. до н.э. – XVIII в. н.э., Краснодарский край, Ленинградский район, ст-ца Крыловская, 4,3 км к северо-северо-западу (326°) от центра станицы, согласно приложению 1 к настоящему приказу;

2) режим использования территории объекта культурного наследия федерального значения «Курган», III тыс. до н.э. – XVIII в. н.э., Краснодарский край, Ленинградский район, ст-ца Крыловская, 4,3 км к северо-северо-западу (326°) от центра станицы, согласно приложению 2 к настоящему приказу.

2. Отделу государственного учета объектов культурного наследия управления государственной охраны объектов культурного наследия администрации Краснодарского края (Гончаров А.В.) обеспечить:

1) размещение (опубликование) настоящего приказа на сайте в информационно-телекоммуникационной сети «Интернет» <http://admkrain.krasnodar.ru> и на «Официальном интернет-портале правовой информации» ([www.pravo.gov.ru](http://www.pravo.gov.ru));

2) направление в семидневный срок со дня принятия настоящего приказа его копии в Управление Министерства юстиции Российской Федерации по Краснодарскому краю;

3) направление в срок не более чем пять рабочих дней со дня принятия настоящего приказа его копии в филиал ППК «Роскадастр» по Краснодарскому краю;

4) направление в семидневный срок со дня принятия настоящего приказа его копии в администрацию муниципального образования Ленинградский район.

3. Контроль за выполнением настоящего приказа оставляю за собой.

4. Приказ вступает в силу на следующий день после его официального опубликования.

Начальник управления  
государственной охраны  
объектов культурного наследия  
администрации Краснодарского края



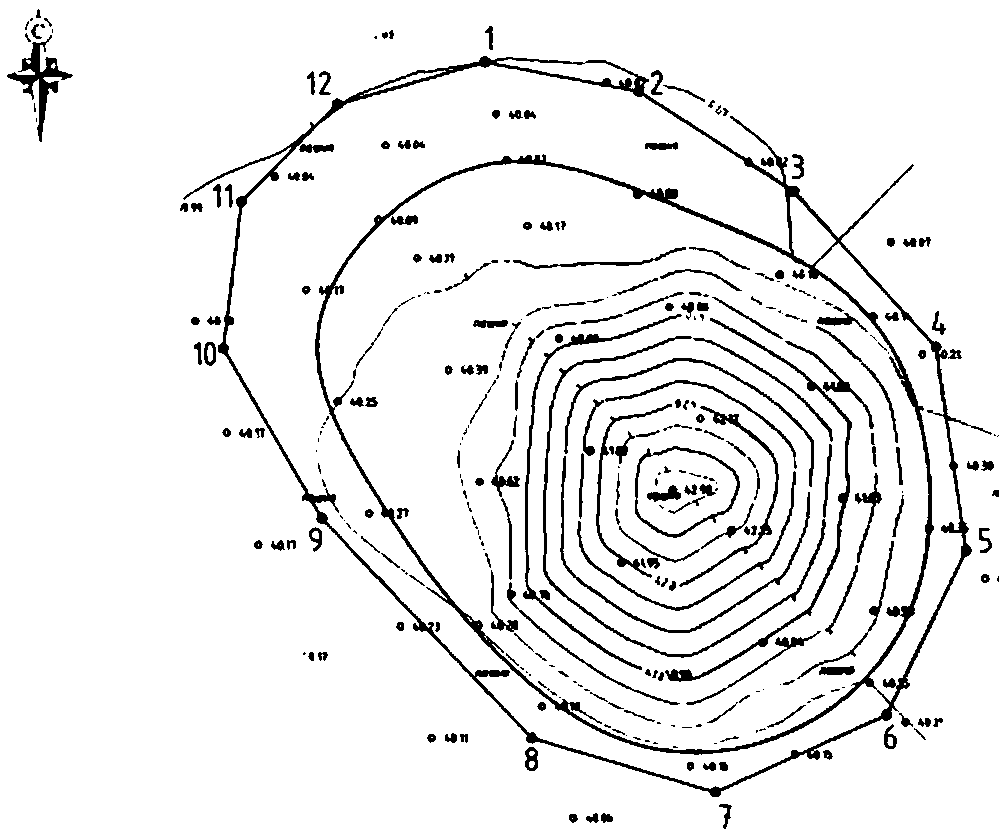
Г.Г. Давыденко

Приложение 1

УТВЕРЖДЕНЫ  
приказом администрации  
Краснодарского края  
от 14.08.2024 № 911-КК

**ГРАНИЦЫ**  
территории объекта культурного наследия федерального значения  
«Курган», III тыс. до н.э. – XVIII в. н.э., Краснодарский край,  
Ленинградский район, ст-ца Крыловская, 4,3 км к северо-северо-западу  
(326°) от центра станицы

Карта (схема) границ территории объекта культурного наследия



Условные обозначения

○ граница насыпи кургана

□ граница территории ОКН

1 поворотная точка границы территории ОКН и ее номер

**Перечень координат характерных (поворотных) точек границ территории  
объекта культурного наследия**

№	Координаты характерных точек во Всемирной геодезической системе координат (WGS-84)		Координаты характерных точек в местной системе координат (МСК-23)	
	N	E	X	Y
1	46.14385784	39.27117205	601926.59	1399614.56
2	46.1438063	39.27151743	601921.30	1399641.34
3	46.14364507	39.27186127	601903.80	1399668.19
4	46.14340058	39.27217209	601877.02	1399692.65
5	46.14308476	39.27222974	601841.99	1399697.67
6	46.14283377	39.27204316	601813.85	1399683.71
7	46.14272115	39.27165486	601800.85	1399653.91
8	46.14281181	39.27124379	601810.41	1399621.99
9	46.14315703	39.27078314	601848.21	1399585.77
10	46.14342291	39.27056972	601877.49	1399568.81
11	46.14364765	39.27061734	601902.53	1399572.08
12	46.14379621	39.27083729	601919.32	1399588.81
1	46.14385784	39.27117205	601926.59	1399614.56

Начальник управления  
государственной охраны  
объектов культурного наследия  
администрации Краснодарского края



Г.И. Давыденко

Приложение 2

УТВЕРЖДЕН  
приказом администрации  
Краснодарского края  
от 14.08.2024 № 911-кн

**РЕЖИМ**

**использования территории объекта культурного наследия федерального значения «Курган», III тыс. до н.э. – XVIII в. н.э., Краснодарский край, Ленинградский район, ст-ца Крыловская, 4,3 км к северо-северо-западу (326°) от центра станицы**

На территории объекта культурного наследия запрещается строительство объектов капитального строительства и увеличение объемно-пространственных характеристик существующих на территории объекта культурного наследия объектов капитального строительства, проведение земляных, строительных, мелиоративных и иных работ, за исключением работ по сохранению объекта культурного наследия или его отдельных элементов, сохранению историко-градостроительной или природной среды объекта культурного наследия.

На территории объекта культурного наследия разрешается ведение хозяйственной деятельности, не противоречащей требованиям обеспечения сохранности объекта культурного наследия и позволяющей обеспечить функционирование объекта культурного наследия в современных условиях.

Особый режим использования земельного участка, в границах которого располагается объект культурного наследия, предусматривает возможность проведения археологических полевых работ в порядке, установленном Федеральным законом от 25 июня 2002 г. № 73-ФЗ «Об объектах культурного наследия (памятниках истории и культуры) народов Российской Федерации», земляных, строительных, мелиоративных, хозяйственных работ, работ по использованию лесов и иных работ при условии обеспечения сохранности объекта культурного наследия, а также обеспечения доступа граждан к указанному объекту.

Границы территории объекта культурного наследия могут быть откорректированы по результатам археологических полевых работ.

Начальник управления  
государственной охраны  
объектов культурного наследия  
администрации Краснодарского края



Г.Г. Давыденко