



АДМИНИСТРАЦИЯ КРАСНОДАРСКОГО КРАЯ
ПРИКАЗ

от 29.08.2024

г. Краснодар

№ 7155-кн

**Об утверждении границ и режима использования территории
объекта культурного наследия федерального значения
«Курганная группа «Грязнуха» (5 насыпей)», III – II тыс. до н.э.,
Краснодарский край, Мостовский район, ст-ца Губская, 2 км
к северо-западу от станицы**

В соответствии со статьями 3.1, 5.1, 9.1, 33 Федерального закона от 25 июня 2002 г. № 73-ФЗ «Об объектах культурного наследия (памятниках истории и культуры) народов Российской Федерации», статьей 3 Закона Краснодарского края от 23 июля 2015 г. № 3223-КЗ «Об объектах культурного наследия (памятниках истории и культуры) народов Российской Федерации, расположенных на территории Краснодарского края», приказом Министерства культуры Российской Федерации от 4 июня 2015 г. № 1745 «Об утверждении требований к составлению проектов границ территорий объектов культурного наследия», пунктом 2.3 Положения об управлении государственной охраны объектов культурного наследия администрации Краснодарского края, утвержденного постановлением главы администрации (губернатора) Краснодарского края от 8 декабря 2016 г. № 1000 «Об управлении государственной охраны объектов культурного наследия администрации Краснодарского края», п р и к а з ы в а ю:

1. Утвердить:

1) границы территории объекта культурного наследия федерального значения «Курганная группа «Грязнуха» (5 насыпей)», III – II тыс. до н.э., Краснодарский край, Мостовский район, ст-ца Губская, 2 км к северо-западу от станицы, согласно приложению 1 к настоящему приказу;

2) режим использования территории объекта культурного наследия федерального значения «Курганная группа «Грязнуха» (5 насыпей)», III – II тыс. до н.э., Краснодарский край, Мостовский район, ст-ца Губская, 2 км к северо-западу от станицы, согласно приложению 2 к настоящему приказу.

2. Отделу государственного учета объектов культурного наследия

управления государственной охраны объектов культурного наследия администрации Краснодарского края (Гончаров А.В.) обеспечить:

1) размещение (опубликование) настоящего приказа на сайте в информационно-телекоммуникационной сети «Интернет» admkrai.krasnodar.ru и на «Официальном интернет-портале правовой информации» (www.pravo.gov.ru);

2) направление в семидневный срок со дня принятия настоящего приказа его копии в Управление Министерства юстиции Российской Федерации по Краснодарскому краю;

3) направление в срок не более чем пять рабочих дней со дня принятия настоящего приказа его копии в филиал ППК «Роскадастр» по Краснодарскому краю;

4) направление в семидневный срок со дня принятия настоящего приказа его копии в администрацию муниципального образования Мостовский район.

3. Контроль за выполнением настоящего приказа оставляю за собой.

4. Приказ вступает в силу на следующий день после его официального опубликования.

Начальник управления
государственной охраны
объектов культурного наследия
администрации Краснодарского края



Г.Г. Давыденко

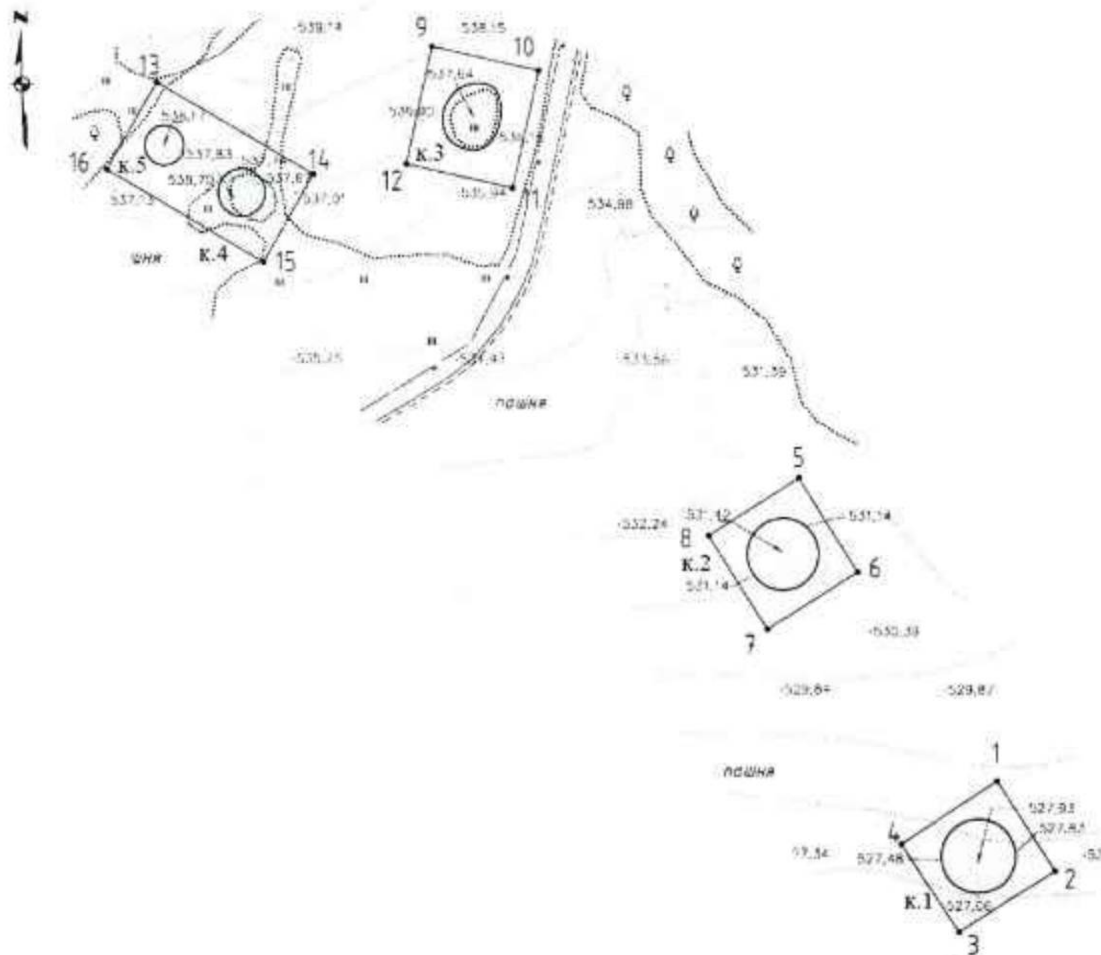
Приложение 1

УТВЕРЖДЕНЫ
приказом администрации
Краснодарского края
от 29.08.2024 № 1755-кн

ГРАНИЦЫ

территории объекта культурного наследия федерального значения
«Курганная группа «Грязнуха» (5 насыпей)», III – II тыс. до н.э.,
Краснодарский край, Мостовский район, ст-ца Губская, 2 км
к северо-западу от станицы

Карта (схема) границ территории объекта культурного наследия



Условные обозначения:

- граница территории объекта культурного наследия
- 1 • - номер характерной точки границы территории объекта культурного наследия
- - курганная насыпь

Перечень координат характерных (поворотных) точек границ территории
объекта культурного наследия

Обозначение характерной (поворотной) точки границы территории ОАН	Координаты (WGS-84)		Координаты (МСК-23)	
	Северной широты	Восточной долготы	X	Y
Участок 1				
1	44°19'24.662"	40°34'49.528"	398884.66	2267966.61
2	44°19'22.878"	40°34'51.098"	398829.41	2268001.11
3	44°19'21.670"	40°34'48.434"	398792.44	2267941.92
4	44°19'23.455"	40°34'46.865"	398847.69	2267907.42
1	44°19'24.662"	40°34'49.528"	398884.66	2267966.61
Участок 2				
5	44°19'30.692"	40°34'44.156"	399071.39	2267848.51
6	44°19'28.831"	40°34'45.745"	399013.75	2267883.43
7	44°19'27.729"	40°34'43.240"	398980.01	2267827.74
8	44°19'29.590"	40°34'41.651"	399037.64	2267792.82
5	44°19'30.692"	40°34'44.156"	399071.39	2267848.51
Участок 3				
9	44°19'39.273"	40°34'34.189"	399337.36	2267628.99
10	44°19'38.770"	40°34'37.125"	399321.50	2267693.97
11	44°19'36.468"	40°34'36.360"	399250.54	2267676.65
12	44°19'36.972"	40°34'33.424"	399266.39	2267611.68
9	44°19'39.273"	40°34'34.189"	399337.36	2267628.99
Участок 4				
13	44°19'38.639"	40°34'26.557"	399318.63	2267459.80

14	44°19'36.796"	40°34'30.857"	399261.26	2267554.78
15	44°19'35.100"	40°34'29.446"	399209.07	2267523.26
16	44°19'36.943"	40°34'25.146"	399266.44	2267428.27
13	44°19'38.639"	40°34'26.557"	399318.63	2267459.80

Начальник управления
государственной охраны
объектов культурного наследия
администрации Краснодарского края



Г.Г. Давыденко

Приложение 2

УТВЕРЖДЕН

приказом администрации
Краснодарского края

от 29.08.2024 № 1155-КН

РЕЖИМ

использования территории объекта культурного наследия федерального значения «Курганная группа «Грязнуха» (5 насыпей)», III – II тыс. до н.э., Краснодарский край, Мостовский район, ст-ца Губская, 2 км к северо-западу от станции

На территории объекта культурного наследия запрещается строительство объектов капитального строительства и увеличение объемно-пространственных характеристик существующих на территории объекта культурного наследия объектов капитального строительства, проведение земляных, строительных, мелиоративных и иных работ, за исключением работ по сохранению объекта культурного наследия или его отдельных элементов, сохранению историко-градостроительной или природной среды объекта культурного наследия.

На территории объекта культурного наследия разрешается ведение хозяйственной деятельности, не противоречащей требованиям обеспечения сохранности объекта культурного наследия и позволяющей обеспечить функционирование объекта культурного наследия в современных условиях.

Особый режим использования земельного участка, в границах которого располагается объект культурного наследия, предусматривает возможность проведения археологических полевых работ в порядке, установленном Федеральным законом от 25 июня 2002 г. № 73-ФЗ «Об объектах культурного наследия (памятниках истории и культуры) народов Российской Федерации», земляных, строительных, мелиоративных, хозяйственных работ, работ по использованию лесов и иных работ при условии обеспечения сохранности объекта культурного наследия, а также обеспечения доступа граждан к указанному объекту.

Границы территории объекта культурного наследия могут быть откорректированы по результатам археологических полевых работ.

Начальник управления
государственной охраны
объектов культурного наследия
администрации Краснодарского края



Г.Г. Давыденко