



АДМИНИСТРАЦИЯ КРАСНОДАРСКОГО КРАЯ
ПРИКАЗ

от 04.09.2024

г. Краснодар

№ 1201-КМ

О внесении изменений в приказ управления государственной охраны объектов культурного наследия Краснодарского края от 8 апреля 2016 г. № 88 «О включении выявленного объекта культурного наследия «Скульптурная композиция «Мацеста», расположенного по адресу: Краснодарский край, г. Сочи, Хостинский район, в районе Курортного проспекта и ул. Аллея Челтенхэма (сквер скульптурная композиция «Мать Мацеста»), в единый государственный реестр объектов культурного наследия (памятников истории и культуры) народов Российской Федерации в качестве объекта культурного наследия регионального значения, утверждении его предмета охраны и границ территории»

В соответствии со статьями 3.1, 5.1, 33 Федерального закона от 25 июня 2002 г. № 73-ФЗ «Об объектах культурного наследия (памятниках истории и культуры) народов Российской Федерации», Законом Краснодарского края от 23 июля 2015 г. № 3223-КЗ «Об объектах культурного наследия (памятниках истории и культуры) народов Российской Федерации, расположенных на территории Краснодарского края», приказом Министерства культуры Российской Федерации от 4 июня 2015 г. № 1745 «Об утверждении требований к составлению проектов границ территорий объектов культурного наследия», постановлением главы администрации (губернатора) Краснодарского края от 8 декабря 2016 г. № 1000 «Об управлении государственной охраны объектов культурного наследия администрации Краснодарского края», п р и к а з ы в а ю:

1. Внести в приказ управления государственной охраны объектов культурного наследия Краснодарского края от 8 апреля 2016 г. № 88 «О включении выявленного объекта культурного наследия «Скульптурная композиция «Мацеста», расположенного по адресу: Краснодарский край, г. Сочи, Хостинский район, в районе Курортного проспекта и ул. Аллея Челтенхэма (сквер скульптурная композиция «Мать Мацеста»), в единый государственный реестр объектов культурного наследия (памятников истории и культуры) народов Российской Федерации в качестве объекта культурного наследия регионального значения, утверждении его предмета

охраны и границ территории» следующие изменения:

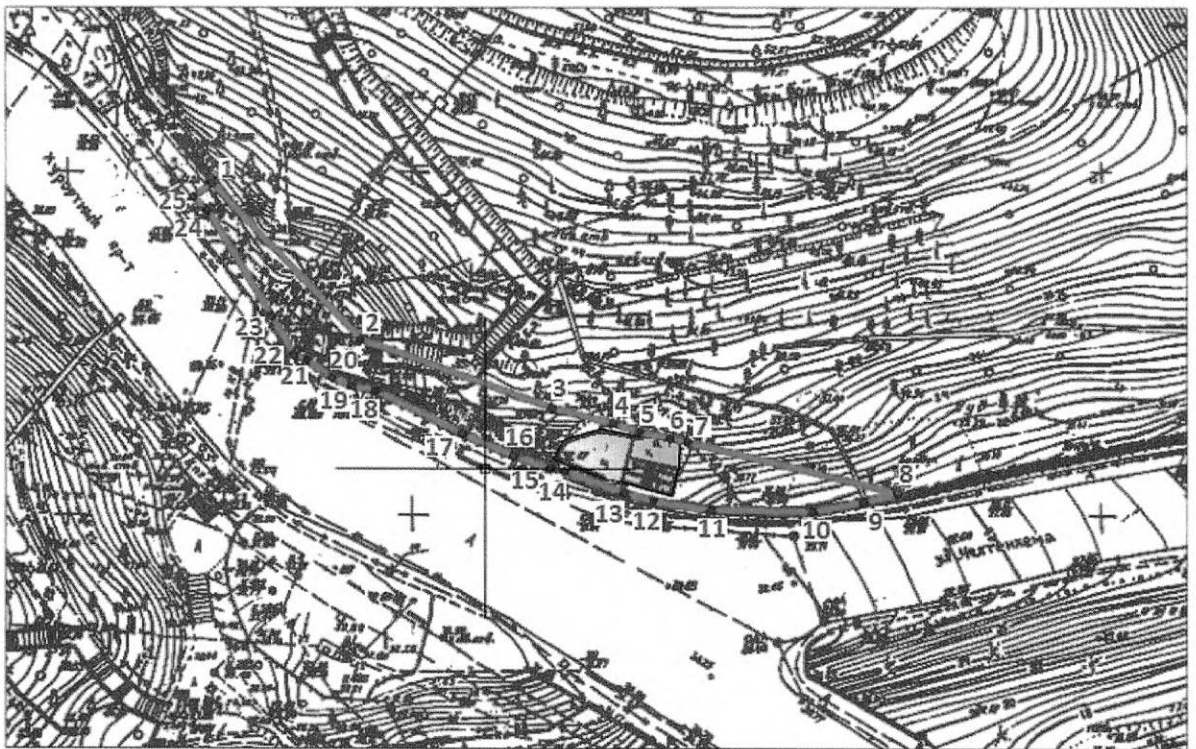
1) в наименовании и пунктах приказа, а также приложениях к нему после слов «Скульптурная композиция «Мацеста»,» дополнить цифрами «1968 г.»;

2) в приложении 2:

а) слова «(поворотные точки А-Б)» заменить словами «(от точки 1 до точки 8)», слова «(поворотные точки Б-В)» заменить словами «(от точки 8 до точки 10)», слова «(поворотные точки В-А)» заменить словами «(от точки 10 до точки 1)»;

б) «Схему границ территории объекта культурного наследия регионального значения «Скульптурная композиция «Мацеста», расположенного по адресу: Краснодарский край, г. Сочи, Хостинский район, в районе Курортного проспекта и ул. Аллея Челтенхэма (сквер скульптурная композиция «Мать Мацеста»)» изложить в следующей редакции:

«



Условные обозначения:

- | | |
|---|---|
| — | - граница территории объекта культурного наследия |
| ■ | - объект культурного наследия |
| 1 | - обозначение характерной (поворотной) точки |

»;

в) таблицу «Координаты поворотных (характерных) точек границы территории объекта культурного наследия регионального значения «Скульптурная композиция «Мацеста», расположенного по адресу: Краснодарский край, г. Сочи, Хостинский район, в районе Курортного

проспекта и ул. Аллея Челтенхэма (сквер скульптурная композиция «Мать Мацеста»))» изложить в следующей редакции:

«

Обозначение характерных точек границ	Координаты характерных точек в системе координат МСК-23	
	Х	У
1	313102.82	2203526.31
2	313079.56	2203547.44
3	313069.04	2203574.95
4	313066.61	2203583.83
5	313065.30	2203587.58
6	313064.30	2203591.37
7	313063.68	2203594.55
8	313055.40	2203624.86
9	313054.27	2203619.91
10	313053.02	2203612.42
11	313053.67	2203597.72
12	313055.12	2203589.40
13	313056.36	2203585.14
14	313059.75	2203576.54
15	313060.10	2203574.47
16	313062.09	2203569.22
17	313065.58	2203561.84
18	313072.07	2203549.34
19	313072.86	2203545.99
20	313074.14	2203543.14
21	313076.78	2203539.51
22	313077.53	2203537.70
23	313083.37	2203534.52
24	313098.93	2203525.58
25	313100.86	2203523.61
1	313102.82	2203526.31

».

2. Отделу государственного учета объектов культурного наследия управления государственной охраны объектов культурного наследия администрации Краснодарского края (Гончаров А.В.) обеспечить:

1) размещение (опубликование) настоящего приказа на сайте в информационно-телекоммуникационной сети «Интернет» admkrain.krasnodar.ru

и на «Официальном интернет-портале правовой информации» (www.pravo.gov.ru);

2) направление в семидневный срок со дня принятия настоящего приказа его копии в Управление Министерства юстиции Российской Федерации по Краснодарскому краю;

3) направление в срок не более чем пять рабочих дней со дня принятия настоящего приказа его копии в филиал ППК «Роскадастр» по Краснодарскому краю;

4) направление в семидневный срок со дня принятия настоящего приказа его копии в администрацию муниципального образования городской округ город-курорт Сочи.

3. Контроль за выполнением настоящего приказа оставляю за собой.

4. Приказ вступает в силу на следующий день после его официального опубликования.

Начальник управления государственной охраны
объектов культурного наследия
администрации Краснодарского края



Г.Г. Давыденко