



АДМИНИСТРАЦИЯ КРАСНОДАРСКОГО КРАЯ
ПРИКАЗ

от 03.12.2024

г. Краснодар

№ 7542-КН

**О включении объекта «Курган «Новосергиевский 13»,
Краснодарский край, Крыловский район, ст-ца Новосергиевская,
2,65 км к северу от 1-го отделения ЗАО «Новосергиевское»,
в перечень выявленных объектов культурного наследия Краснодарского
края, утверждении его границ и режима использования территории**

В соответствии со статьями 3.1, 5.1, 16.1, 33, 45.1 Федерального закона от 25.06.2002 № 73-ФЗ «Об объектах культурного наследия (памятниках истории и культуры) народов Российской Федерации», порядком формирования и ведения перечня выявленных объектов культурного наследия, составом сведений, включаемых в данный перечень, утвержденным приказом Министерства культуры Российской Федерации от 02.07.2015 № 1907, статьей 3, пунктом 29 части 2 статьи 5 Закона Краснодарского края от 23.07.2015 № 3223-КЗ «Об объектах культурного наследия (памятниках истории и культуры) народов Российской Федерации, расположенных на территории Краснодарского края», приказом Министерства культуры Российской Федерации от 04.06.2015 № 1745 «Об утверждении требований к составлению проектов границ территорий объектов культурного наследия», пунктом 2.3 Положения об управлении государственной охраны объектов культурного наследия администрации Краснодарского края, утвержденного постановлением главы администрации (губернатора) Краснодарского края от 08.12.2016 № 1000 «Об управлении государственной охраны объектов культурного наследия администрации Краснодарского края»,
п р и к а з ы в а ю:

1. Включить в перечень выявленных объектов культурного наследия Краснодарского края объект «Курган «Новосергиевский 13», Краснодарский край, Крыловский район, ст-ца Новосергиевская, 2,65 км к северу от 1-го отделения ЗАО «Новосергиевское».

2. Утвердить:

1) границы территории выявленного объекта культурного наследия «Курган «Новосергиевский 13», Краснодарский край, Крыловский район, ст-ца Новосергиевская, 2,65 км к северу от 1-го отделения ЗАО «Новосергиевское», согласно приложению 1 к настоящему приказу;

2) режим использования территории выявленного объекта культурного наследия «Курган «Новосергиевский 13», Краснодарский край, Крыловский район, ст-ца Новосергиевская, 2,65 км к северу от 1-го отделения ЗАО «Новосергиевское», согласно приложению 2 к настоящему приказу.

3. Отделу государственного учета объектов культурного наследия управления государственной охраны объектов культурного наследия администрации Краснодарского края (Гончаров А.В.) обеспечить:

1) размещение (опубликование) настоящего приказа на сайте в информационно-телекоммуникационной сети «Интернет» admkrai.krasnodar.ru и на «Официальном интернет-портале правовой информации» (www.pravo.gov.ru);

2) размещение на официальном сайте администрации Краснодарского края в информационно-телекоммуникационной сети «Интернет» актуализированного перечня выявленных объектов культурного наследия Краснодарского края;

3) направление в семидневный срок со дня принятия настоящего приказа его копии в Управление Министерства юстиции Российской Федерации по Краснодарскому краю;

4) направить уведомления о выявленных объектах культурного наследия собственникам и (или) пользователям земельных участков, на которых или в которых обнаружены объекты археологического наследия;

5) направление в срок не более чем пять рабочих дней со дня принятия настоящего приказа его копии в филиал ППК «Роскадастр» по Краснодарскому краю;

6) направление в семидневный срок со дня принятия настоящего приказа его копии в администрацию муниципального образования Крыловский район.

4. Контроль за выполнением настоящего приказа оставляю за собой.

5. Приказ вступает в силу на следующий день после его официального опубликования.

Начальник управления
государственной охраны
объектов культурного наследия
администрации Краснодарского края

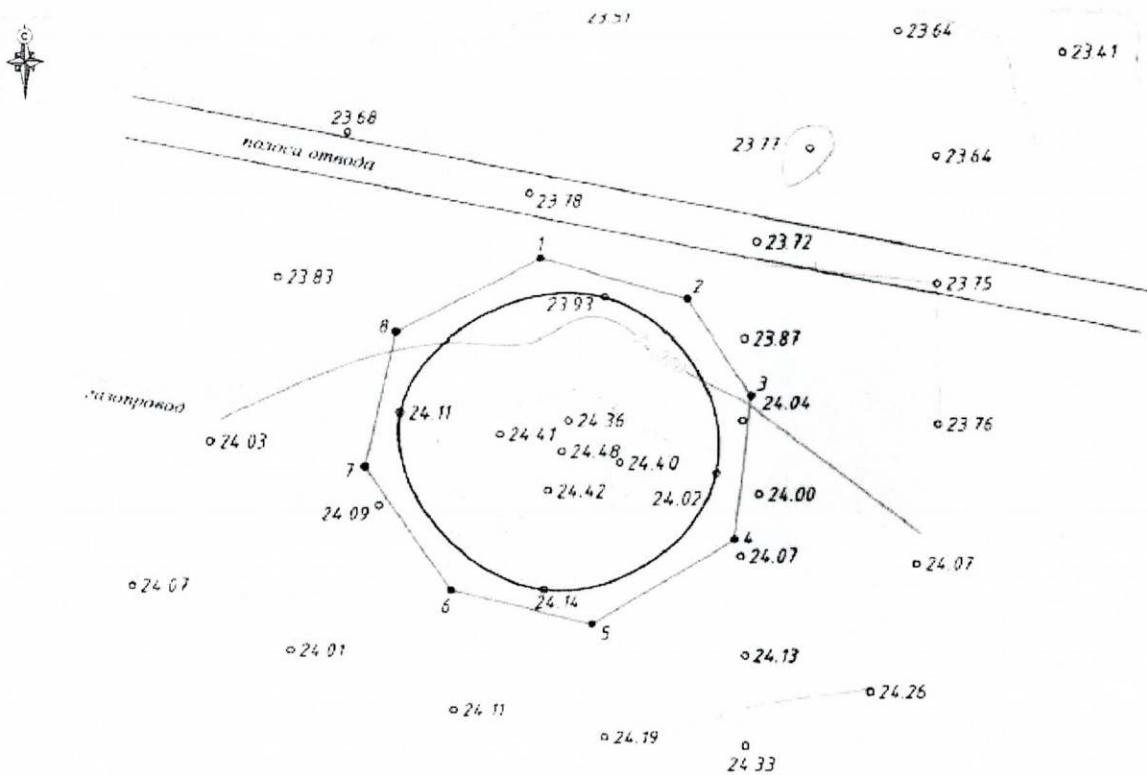
Г.Г. Давыденко

Приложение 1





УТВЕРЖДЕНЫ
приказом администрации
Краснодарского края
от 03.12.2024 № 7542-КН

ГРАНИЦЫ
территории выявленного объекта культурного наследия
«Курган «Новосергиевский 13»,
Краснодарский край, Крыловский район, ст-ца Новосергиевская,
2,65 км к северу от 1-го отделения ЗАО «Новосергиевское»

Карта (схема) границ территории объекта культурного наследия



УСЛОВНЫЕ ОБОЗНАЧЕНИЯ

-  горизонтали
-  1 поворотная точка и ее номер
-  пола кургана
-  граница территории объекта культурного наследия

Перечень координат характерных (поворотных) точек границ территории
объекта культурного наследия

№	Координаты характерных точек во Всемирной геодезической системе координат (WGS-84)		Координаты характерных точек в местной системе координат (МСК-23)	
	СШ	ВД	X	Y
1	46.545112469	39.771336342	646432.27	2207151.46
2	46.545062225	39.771598287	646426.38	2207171.46
3	46.5449386	39.771714738	646412.50	2207180.19
4	46.544755197	39.771689846	646392.14	2207177.96
5	46.544644972	39.771438552	646380.18	2207158.50
6	46.544687374	39.77118427	646385.19	2207139.07
7	46.544842029	39.771024785	646402.57	2207127.10
8	46.54501574	39.771076995	646421.82	2207131.40
1	46.545112469	39.771336342	646432.27	2207151.46

Начальник управления
государственной охраны
объектов культурного наследия
администрации Краснодарского края

Г.Г. Давыденко

Приложение 2

УТВЕРЖДЕН
приказом администрации
Краснодарского края
от 03.12.2024 № 7542-КН

РЕЖИМ
использования территории выявленного объекта культурного наследия
«Курган «Новосергиевский 13»,
Краснодарский край, Крыловский район, ст-ца Новосергиевская,
2,65 км к северу от 1-го отделения ЗАО «Новосергиевское»

На территории объекта культурного наследия запрещается строительство объектов капитального строительства и увеличение объемно-пространственных характеристик существующих на территории объекта культурного наследия объектов капитального строительства, проведение земляных, строительных, мелиоративных и иных работ, за исключением работ по сохранению объекта культурного наследия или его отдельных элементов, сохранению историко-градостроительной или природной среды объекта культурного наследия.

На территории объекта культурного наследия разрешается ведение хозяйственной деятельности, не противоречащей требованиям обеспечения сохранности объекта культурного наследия и позволяющей обеспечить функционирование объекта культурного наследия в современных условиях.

Особый режим использования земельного участка, в границах которого располагается объект культурного наследия, предусматривает возможность проведения археологических полевых работ в порядке, установленном Федеральным законом от 25 июня 2002 г. № 73-ФЗ «Об объектах культурного наследия (памятниках истории и культуры) народов Российской Федерации», земляных, строительных, мелиоративных, хозяйственных работ, работ по использованию лесов и иных работ при условии обеспечения сохранности объекта культурного наследия, а также обеспечения доступа граждан к указанному объекту.

Границы территории объекта культурного наследия могут быть откорректированы по результатам археологических полевых работ.

Начальник управления
государственной охраны
объектов культурного наследия
администрации Краснодарского края



Г.Г. Давыденко