



АДМИНИСТРАЦИЯ КРАСНОДАРСКОГО КРАЯ
ПРИКАЗ

от 05.12.2024

г. Краснодар

№ 7553-кн

О включении объекта «Поселение «Малый Ахун 2», Краснодарский край, город-курорт Сочи, Хостинский район, в 1972 м на юго-восток (азимут 130,86) от моста через р. Мацеста по аллее Челтенхема пос. Новая Мацеста, а также в 1849 м на запад (азимут 267,05) от вершины г. Подахунок (389), в перечень выявленных объектов культурного наследия Краснодарского края, утверждении его границ и режима использования территории

В соответствии со статьями 3.1, 5.1, 16.1, 33, 45.1 Федерального закона от 25.06.2002 № 73-ФЗ «Об объектах культурного наследия (памятниках истории и культуры) народов Российской Федерации», порядком формирования и ведения перечня выявленных объектов культурного наследия, составом сведений, включаемых в данный перечень, утвержденным приказом Министерства культуры Российской Федерации от 02.07.2015 № 1907, статьей 3, пунктом 29 части 2 статьи 5 Закона Краснодарского края от 23.07.2015 № 3223-КЗ «Об объектах культурного наследия (памятниках истории и культуры) народов Российской Федерации, расположенных на территории Краснодарского края», приказом Министерства культуры Российской Федерации от 04.06.2015 № 1745 «Об утверждении требований к составлению проектов границ территорий объектов культурного наследия», пунктом 2.3 Положения об управлении государственной охраны объектов культурного наследия администрации Краснодарского края, утвержденного постановлением главы администрации (губернатора) Краснодарского края от 08.12.2016 № 1000 «Об управлении государственной охраны объектов культурного наследия администрации Краснодарского края», **п р и к а з ы в а ю:**

1. Включить в перечень выявленных объектов культурного наследия Краснодарского края объект «Поселение «Малый Ахун 2», Краснодарский край, город-курорт Сочи, Хостинский район, в 1972 м на юго-восток (азимут 130,86) от моста через р. Мацеста по аллее Челтенхема пос. Новая Мацеста, а также в 1849 м на запад (азимут 267,05) от вершины г. Подахунок (389).

2. Утвердить:

1) границы территории выявленного объекта культурного наследия «Поселение «Малый Ахун 2», Краснодарский край, город-курорт Сочи, Хостинский район, в 1972 м на юго-восток (азимут 130,86) от моста через р. Мацеста по аллее Челтенхема пос. Новая Мацеста, а также в 1849 м на запад (азимут 267,05) от вершины г. Подахунок (389), согласно приложению 1 к настоящему приказу;

2) режим использования территории выявленного объекта культурного наследия «Поселение «Малый Ахун 2», Краснодарский край, город-курорт Сочи, Хостинский район, в 1972 м на юго-восток (азимут 130,86) от моста через р. Мацеста по аллее Челтенхема пос. Новая Мацеста, а также в 1849 м на запад (азимут 267,05) от вершины г. Подахунок (389), согласно приложению 2 к настоящему приказу.

3. Отделу государственного учета объектов культурного наследия управления государственной охраны объектов культурного наследия администрации Краснодарского края (Гончаров А.В.) обеспечить:

1) размещение (опубликование) настоящего приказа на сайте в информационно-телекоммуникационной сети «Интернет» admkrain.krasnodar.ru и на «Официальном интернет-портале правовой информации» (www.pravo.gov.ru);

2) размещение на официальном сайте администрации Краснодарского края в информационно-телекоммуникационной сети «Интернет» актуализированного перечня выявленных объектов культурного наследия Краснодарского края;

3) направление в семидневный срок со дня принятия настоящего приказа его копии в Управление Министерства юстиции Российской Федерации по Краснодарскому краю;

4) направить уведомления о выявленных объектах культурного наследия собственникам и (или) пользователям земельных участков, на которых или в которых обнаружены объекты археологического наследия;

5) направление в срок не более чем пять рабочих дней со дня принятия настоящего приказа его копии в филиал ППК «Роскадастр» по Краснодарскому краю;

6) направление в семидневный срок со дня принятия настоящего приказа его копии в администрацию муниципального образования городской округ город-курорт Сочи.

4. Контроль за выполнением настоящего приказа оставляю за собой.

5. Приказ вступает в силу на следующий день после его официального опубликования.

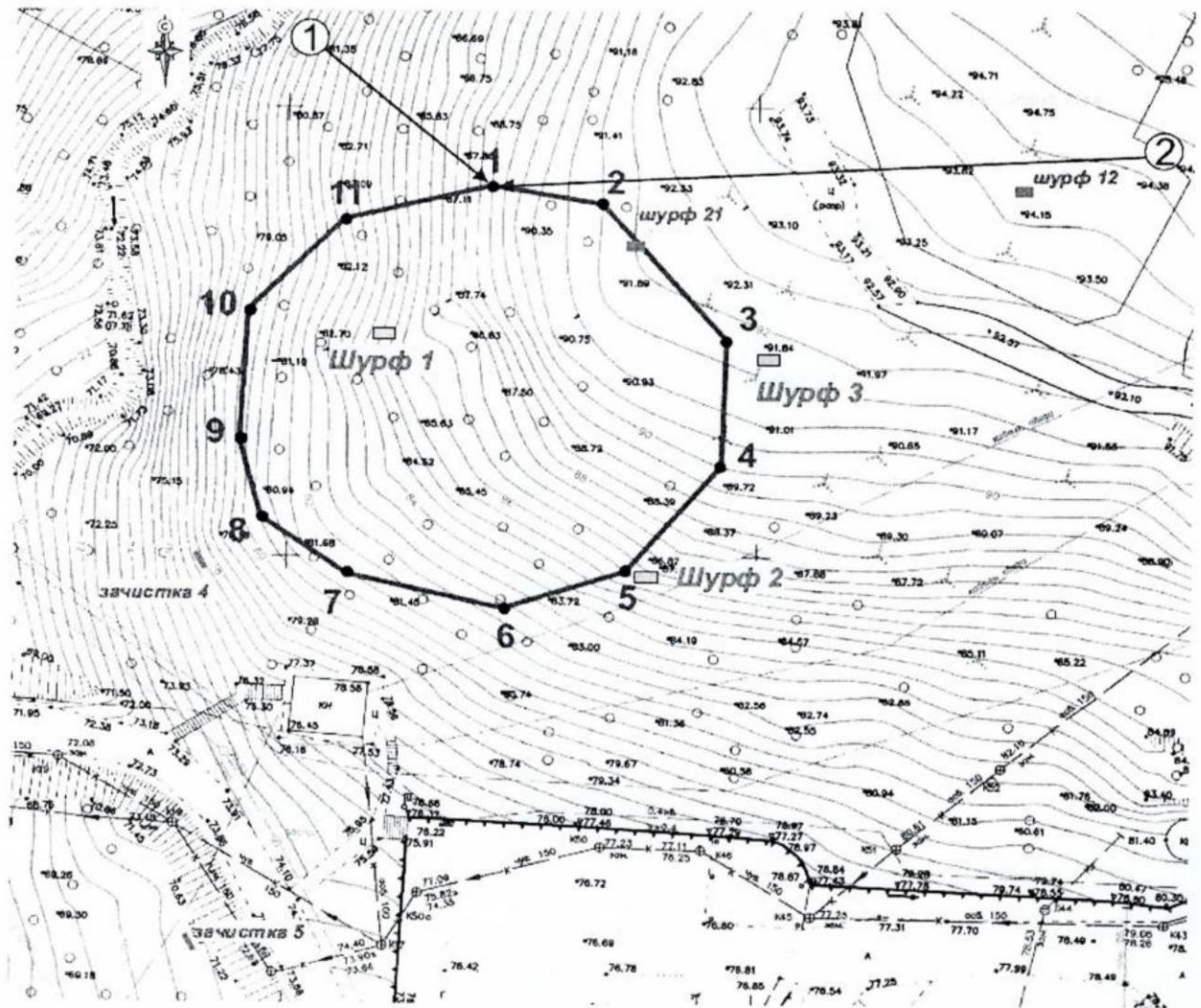
Начальник управления
государственной охраны
объектов культурного наследия
администрации Краснодарского края

Г.Г. Давыденко

УТВЕРЖДЕНЫ
приказом администрации
Краснодарского края
от 05.12.2024 № 7553-КН

ГРАНИЦЫ
территории выявленного объекта культурного наследия
«Поселение «Малый Ахун 2», Краснодарский край, город-курорт Сочи,
Хостинский район, в 1972 м на юго-восток (азимут 130,86) от моста через
р. Мацеста по аллею Челтенхема пос. Новая Мацеста, а также в 1849 м
на запад (азимут 267,05) от вершины г. Подахунок (389)

Карта (схема) границ территории объекта культурного наследия



поворотные точки границы территории

ОАН - 1●

границы территории ОАН - ■■■■

шурфы 2023 года - ■ шурф 12

(Зеленцов Е.В.)

шурфы 2024 года - □ Шурф 2

(Попов А.Р.)

Перечень координат характерных (поворотных) точек границ территории
объекта культурного наследия

Обозначение характерной (поворотной) точки границы территории ОАН	Координаты (WGS-84)		Координаты (МСК-23)	
	Северной широты	Восточной долготы	X	Y
1	43.538410	39.813069	312241.34	2205521.59
2	43.538393	39.813215	312239.30	2205533.36
3	43.538260	39.813382	312224.30	2205546.64
4	43.538133	39.813379	312210.26	2205546.21
5	43.538025	39.813256	312198.40	2205536.09
6	43.537987	39.813095	312194.35	2205523.03
7	43.538018	39.812889	312198.05	2205506.45
8	43.538074	39.812774	312204.36	2205497.25
9	43.538152	39.812744	312213.05	2205494.95
10	43.538282	39.812752	312227.49	2205495.77
11	43.538374	39.81287670	312237.57	2205505.98
1	43.538410	39.813069	312241.34	2205521.59

Начальник управления
государственной охраны
объектов культурного наследия
администрации Краснодарского края



Г.Г. Давыденко

Приложение 2

УТВЕРЖДЕН

приказом администрации
Краснодарского края

от 05.12.2024 № 7553-кн

РЕЖИМ

**использования территории выявленного объекта культурного наследия
«Поселение «Малый Ахун 2», Краснодарский край, город-курорт Сочи,
Хостинский район, в 1972 м на юго-восток (азимут 130,86) от моста через
р. Мацеста по аллее Челтенхема пос. Новая Мацеста, а также в 1849 м
на запад (азимут 267,05) от вершины г. Подахунок (389)**

На территории объекта культурного наследия запрещается строительство объектов капитального строительства и увеличение объемно-пространственных характеристик существующих на территории объекта культурного наследия объектов капитального строительства, проведение земляных, строительных, мелиоративных и иных работ, за исключением работ по сохранению объекта культурного наследия или его отдельных элементов, сохранению историко-градостроительной или природной среды объекта культурного наследия.

На территории объекта культурного наследия разрешается ведение хозяйственной деятельности, не противоречащей требованиям обеспечения сохранности объекта культурного наследия и позволяющей обеспечить функционирование объекта культурного наследия в современных условиях.

Особый режим использования земельного участка, в границах которого располагается объект культурного наследия, предусматривает возможность проведения археологических полевых работ в порядке, установленном Федеральным законом от 25 июня 2002 г. № 73-ФЗ «Об объектах культурного наследия (памятниках истории и культуры) народов Российской Федерации», земляных, строительных, мелиоративных, хозяйственных работ, работ по использованию лесов и иных работ при условии обеспечения сохранности объекта культурного наследия, а также обеспечения доступа граждан к указанному объекту.

Границы территории объекта культурного наследия могут быть откорректированы по результатам археологических полевых работ.

Начальник управления
государственной охраны
объектов культурного наследия
администрации Краснодарского края



Г.Г. Давыденко