



**ИНСПЕКЦИЯ ПО ОХРАНЕ ОБЪЕКТОВ
КУЛЬТУРНОГО НАСЛЕДИЯ ПРИМОРСКОГО КРАЯ**

ПРИКАЗ

06 июня 2017 г.

№ 157

г. Владивосток

**Об утверждении границ и режима
использования территории объекта культурного наследия
регионального значения, включенного в реестр, «Владивостокское городское
полицейское управление», расположенного по адресу: город Владивосток,
ул. Уборевича, 11 (ранее ул. Уборевича, 9, стр.1)**

В соответствии с Федеральным законом от 25.06.2002 № 73-ФЗ «Об объектах культурного наследия (памятниках истории и культуры) народов Российской Федерации», постановлением Администрации Приморского края от 02 ноября 2016 года № 514-па «Об утверждении положения об инспекции по охране объектов культурного наследия Приморского края»,

ПРИКАЗЫВАЮ:

1. Утвердить:

границы территории объекта культурного наследия (памятника истории и культуры) народов Российской Федерации регионального значения, включенного в реестр, «Владивостокское городское полицейское управление», расположенного по адресу: город Владивосток, ул. Уборевича, д. 11 (ранее ул. Уборевича, д. 9, стр.1), согласно приложению № 1 к настоящему приказу;

режим использования территории объекта культурного наследия, согласно приложению № 2 к настоящему приказу.

2. Отделу по государственной охране и сохранению объектов культурного наследия регионального значения инспекции по охране объектов культурного наследия Приморского края обеспечить направление настоящего приказа:

а) в течение трех дней со дня его принятия:

в департамент информационной политики Приморского края для официального опубликования;

б) в течение пяти рабочих дней со дня его принятия в территориальный орган, осуществляющий государственный кадастровый учет и государственную регистрацию прав, для внесения сведений в Единый государственный реестр недвижимости;

в) в течение семи дней со дня официального опубликования:

в Управление Министерства юстиции Российской Федерации по Приморскому краю для включения в федеральный регистр нормативных правовых актов субъектов Российской Федерации и проведения юридической экспертизы;

в Законодательное Собрание Приморского края;

в департамент градостроительства Приморского края, департамент земельных и имущественных отношений Приморского края и администрацию города Владивостока, собственнику либо иному законному владельцу объекта культурного наследия;

3. Настоящий приказ вступает в силу со дня его официального опубликования.

И.о. руководителя инспекции



В.В. Осецкий

Приложение № 1
к приказу инспекции по охране
объектов культурного наследия
Приморского края
от 06 июня 2017 г. № 157

**Описание границ территории
объекта культурного наследия**

Границы территории объекта культурного наследия регионального значения, включенного в реестр, «Владивостокское городское полицейское управление», расположенного по адресу: город Владивосток, ул. Уборевича, 11 (ранее ул. Уборевича, 9, стр.1), описывается 6 характерными точками поворота границ.

Характерная (поворотная) точка 1. Находится в 17 м западнее западного фасада здания по ул. Уборевича, д.11, в 2 м севернее его южного фасада.

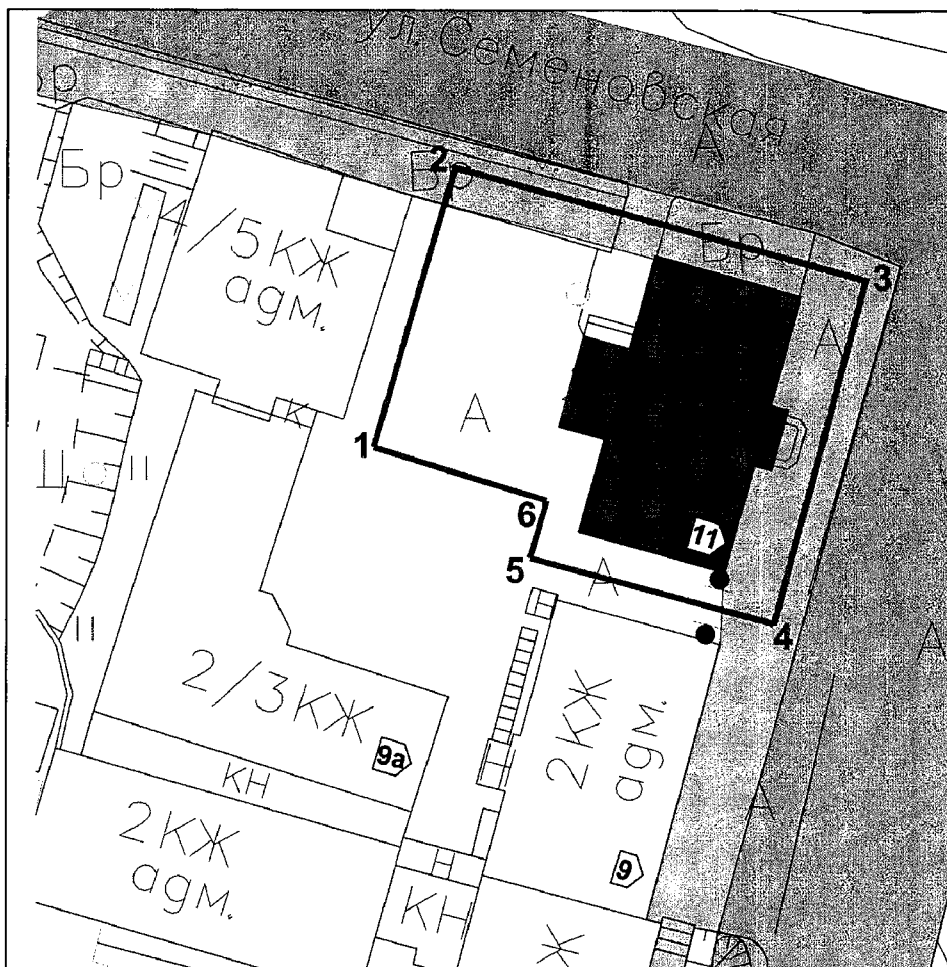
Характерная (поворотная) точка 2. Находится в 17 м западнее западного фасада здания по ул. Уборевича, д.11, в 2 м севернее его северного фасада.
Характерная (поворотная) точка 3. Находится в 5 м восточнее восточного фасада здания по ул. Уборевича, д.11, в 2 м севернее его северного фасада.

Характерная (поворотная) точка 4. Находится в 5 м восточнее восточного фасада здания по ул. Уборевича, д.11, в 3 м южнее его южного фасада.

Характерная (поворотная) точка 5. Находится в 3 м западнее западного фасада здания по ул. Уборевича, д.11, в 3 м южнее его южного фасада.

Характерная (поворотная) точка 6. Находится в 3 м западнее западного фасада здания по ул. Уборевича, д.11, в 2 м севернее его южного фасада.

Карта (схема) границ территории объекта культурного наследия



УСЛОВНЫЕ ОБОЗНАЧЕНИЯ:

- граница территории объекта культурного наследия (ОКН)
3 -точка поворота границы территории ОКН

 Координаты характерных (поворотных) точек к карте (схеме)
 границ территории объекта культурного наследия

Номера точек поворота границ	Координаты характерных (поворотных) точек определены в системе координат МСК-25	
	4	5
1	359886.267	1395274.960
2	359908.609	1395281.004
3	359900.074	1395314.107
4	359872.723	1395307.168
5	359877.748	1395287.702
6	359882.109	1395288.887

Приложение № 2
к приказу инспекции по охране
объектов культурного наследия
Приморского края
от 06 июня 2017 г. № 157

**Режим использования территории
объекта культурного наследия**

1. В соответствии с п.4 ст. 36 Градостроительного Кодекса РФ действие градостроительных регламентов не распространяется на земельные участки в границах территорий объектов культурного наследия.

2. В границах территории объекта культурного наследия регионального значения «Владивостокское городское полицейское управление» (далее - Памятник), включенного в реестр, расположенного по адресу: город Владивосток, ул. Уборевича, 11 (ранее ул. Уборевича, 9, стр.1) **сохраняется:**

Памятник;

условия визуального восприятия Памятника;

3. В границах территории Памятника **запрещается:**

строительство новых объектов капитального строительства;

размещение временных построек, павильонов, киосков, навесов;

строительство новых инженерных сооружений, возвышающихся над поверхностью земли, в том числе линейных объектов, вышек сотовой связи;

прокладка новых инженерных коммуникаций, не относящихся к обеспечению использования Памятника;

земляные работы (за исключением работ, необходимых для обеспечения использования Памятника);

установка кондиционеров, антенн и иного инженерного оборудования на северном, восточном, южном фасадах и крыше Памятника;

использование строительных технологий, создающих динамические нагрузки и негативное воздействие на Памятник;

хозяйственная деятельность, ухудшающая физическое состояние и пожарную безопасность Памятника, нарушающая визуальное восприятие и доступ к Памятнику или наносящая вред Памятнику;

размещение рекламных объектов, не относящихся к использованию Памятника;

размещение выше нижней отметки окон второго этажа вывесок площадью более, чем 0,6 кв.м и вывесок в виде отдельных букв высотой более 0,6 м;

размещение отдельно стоящих рекламных конструкций всех видов.

4. В границах территории Памятника, при условии согласования с органом исполнительной власти Приморского края, осуществляющим в пределах своих полномочий государственное управление в сфере сохранения, использования, популяризации и государственной охраны объектов культурного наследия (памятников истории и культуры) федерального и регионального значения на территории Приморского края, с учетом требований по обеспечению пожарного проезда к прилегающим объектам **разрешается:**

проведение работ по сохранению объекта культурного наследия в соответствии с Главой VII «Сохранение объекта культурного наследия» Федерального закона от 25.06.2002 г. № 73-ФЗ «Об объектах культурного наследия (памятниках истории и культуры) народов Российской Федерации»;

земляные работы, необходимые для ремонта и реконструкции внешних инженерных сетей;

благоустройство территории;

прокладка инженерных коммуникаций подземным способом и другие работы, необходимые для приспособления Памятника для современного использования;

установка оборудования освещения, отвечающего архитектурно-художественным характеристикам элементов исторической среды;

установка ограждений, не нарушающих визуальное восприятие Памятника.
