



**АДМИНИСТРАЦИЯ
ГОРОДА ВЛАДИВОСТОКА**

ПОСТАНОВЛЕНИЕ

11.05.2018

г. Владивосток

№ 1542

О подготовке документации по планировке территории в части разработки проекта планировки территории и проекта межевания территории линейного объекта транспортной инфраструктуры в районе ул. Нейбуга, 81 – до развязки (съезда) с автомобильной дороги «пос. Новый - полуостров Де-Фриз - Седанка - бухта Патрокл с низководным мостом (эстакадой) Де-Фриз - Седанка на участке км 23 - Бухта Патрокл» в городе Владивостоке

В соответствии с Градостроительным кодексом Российской Федерации, Федеральным законом от 06.10.2003 № 131-ФЗ «Об общих принципах организации местного самоуправления в Российской Федерации», Федеральным законом от 13.07.2015 № 212-ФЗ «О свободном порте Владивосток», постановлением Правительства Российской Федерации от 31.03.2017 № 402 «Об утверждении Правил выполнения инженерных изысканий, необходимых для подготовки документации по планировке территории, перечня видов инженерных изысканий, необходимых для подготовки документации по планировке территории, и о внесении изменений в постановление Правительства Российской Федерации от 19 января 2006 г. № 20», Уставом города Владивостока, Генеральным планом Владивостокского городского округа, утвержденным решением Думы города Владивостока от 15.09.2008 № 119, на основании обращения общества с ограниченной ответственностью «Восточный Луч», общества с ограниченной ответственностью «Новый город» администрация города Владивостока

п о с т а н о в л я е т:

1. Принять предложение общества с ограниченной ответственностью

«Восточный Луч», общества с ограниченной ответственностью «Новый город» о подготовке за счет собственных средств документации по планировке территории в части разработки проекта планировки территории и проекта межевания территории линейного объекта транспортной инфраструктуры в районе ул. Нейбута, 81 – до развязки (съезда) с автомобильной дороги «пос.Новый - полуостров Де-Фриз - Седанка - бухта Патрокл с низководным мостом (эстакадой) Де-Фриз - Седанка на участке км 23 - Бухта Патрокл» в городе Владивостоке (приложение № 1).

2. Утвердить задание на выполнение инженерных изысканий для подготовки документации по планировке территории в части разработки проекта планировки территории и проекта межевания территории линейного объекта транспортной инфраструктуры в районе ул. Нейбута, 81 – до развязки (съезда) с автомобильной дороги «пос.Новый - полуостров Де-Фриз - Седанка - бухта Патрокл с низководным мостом (эстакадой) Де-Фриз - Седанка на участке км 23 - Бухта Патрокл» в городе Владивостоке (приложение № 2).

3. Рекомендовать обществу с ограниченной ответственностью «Восточный Луч», обществу с ограниченной ответственностью «Новый город» обеспечить подготовку документации по планировке территории в части разработки проекта планировки территории и проекта межевания территории линейного объекта транспортной инфраструктуры в районе ул. Нейбута, 81 – до развязки (съезда) с автомобильной дороги «пос.Новый - полуостров Де-Фриз - Седанка - бухта Патрокл с низководным мостом (эстакадой) Де-Фриз - Седанка на участке км 23 - Бухта Патрокл» в городе Владивостоке.

4. Управлению градостроительства и архитектуры администрации города Владивостока (Шестерикова А.М.):

4.1 организовать учет предложений от граждан и юридических лиц о порядке, сроках подготовки и содержании документации по планировке территории в части разработки проекта планировки территории и проекта межевания территории линейного объекта транспортной инфраструктуры в районе ул. Нейбута, 81 – до развязки (съезда) с автомобильной дороги

«пос. Новый - полуостров Де-Фриз - Седанка - бухта Патрокл с низководным мостом (эстакадой) Де-Фриз - Седанка на участке км 23 - Бухта Патрокл» в городе Владивостоке;

4.2 осуществить проверку документации по планировке территории в части разработки проекта планировки территории и проекта межевания территории линейного объекта транспортной инфраструктуры в районе ул. Нейбута, 81 – до развязки (съезда) с автомобильной дороги «пос.Новый - полуостров Де-Фриз - Седанка - бухта Патрокл с низководным мостом (эстакадой) Де-Фриз - Седанка на участке км 23 - Бухта Патрокл» в городе Владивостоке на соответствие Генеральному плану Владивостокского городского округа, в соответствии с программой комплексного развития систем коммунальной инфраструктуры, программой комплексного развития транспортной инфраструктуры, программой комплексного развития социальной инфраструктуры Владивостокского городского округа, нормативами градостроительного проектирования, требованиями технических регламентов, сводов правил с учетом материалов и результатов инженерных изысканий, границ территорий объектов культурного наследия, включенных в единый государственный реестр объектов культурного наследия (памятников истории и культуры) народов Российской Федерации, границ территорий выявленных объектов культурного наследия, границ зон с особыми условиями использования территорий.

5. Предложения о порядке, сроках подготовки и содержании документации по планировке территории в части разработки проекта планировки территории и проекта межевания территории линейного объекта транспортной инфраструктуры в районе ул. Нейбута, 81 – до развязки (съезда) с автомобильной дороги «пос.Новый - полуостров Де-Фриз - Седанка - бухта Патрокл с низководным мостом (эстакадой) Де-Фриз - Седанка на участке км 23 - Бухта Патрокл» в городе Владивостоке могут быть представлены для физических лиц: в управление по работе с обращениями граждан администрации города Владивостока по адресу: г. Владивосток, Океанский

проспект, 15/3; для юридических лиц: в управление делопроизводства администрации города Владивостока по адресу: г. Владивосток, Океанский проспект, 20.

6. Управлению по работе со СМИ администрации города Владивостока (Ивлева М.С.) опубликовать настоящее постановление в официальных средствах массовой информации в течение трех дней со дня его принятия и разместить на официальном сайте администрации города Владивостока www.vlc.ru.

7. Настоящее постановление вступает в силу со дня его подписания.

8. Контроль исполнения настоящего постановления возложить на первого заместителя главы администрации Литвинова А.А.

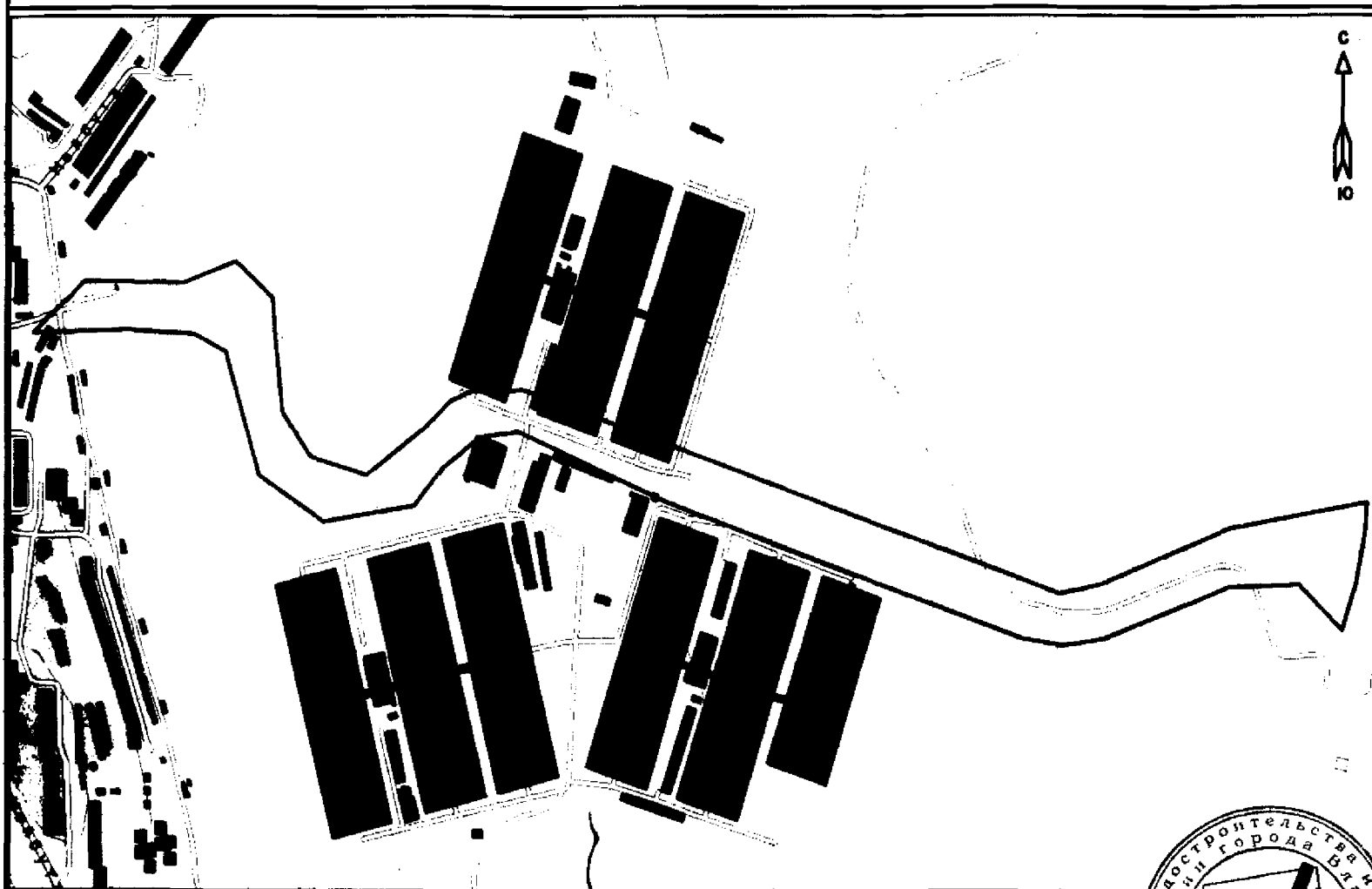
Глава города




В.В.Веркеенко

Границы территории, в отношении которой разрабатывается документация по планировке территории линейного объекта транспортной инфраструктуры в районе ул. Нейбута, 81 – до развязки (съезда) с автомобильной дороги «пос.Новый - полуостров Де-Фриз - Седанка - бухта Патрокл с низководным мостом (эстакадой) Де-Фриз - Седанка на участке км 23 - Бухта Патрокл» в городе Владивостоке

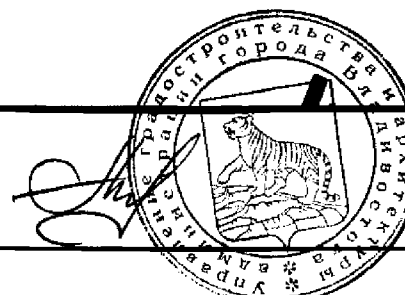
Приложение № 1
к постановлению
администрации города
Владивостока
от 11.05.2018 № 1542



УСЛОВНЫЕ ОБОЗНАЧЕНИЯ:

-  Границы территории, в отношении которой разрабатывается документация по планировке территории

Начальник управления
градостроительства и архитектуры
администрации города Владивостока



А.М.Шестерикова

Приложение № 2
к постановлению
администрации
города Владивостока
от 11.05.2018 № 1542

Задание

на выполнение инженерных изысканий для подготовки документации по планировке территории в части разработки проекта планировки территории и проекта межевания территории линейного объекта транспортной инфраструктуры в районе ул. Нейбута, 81 – до развязки (съезда) с автомобильной дороги «пос.Новый - полуостров Де-Фриз - Седанка - бухта Патрокл с низководным мостом (эстакадой) Де-Фриз - Седанка на участке км 23 - Бухта Патрокл» в городе Владивостоке»

| № п/п | Наименование разделов | Содержание |
|-------|---|--|
| 1. | Вид градостроительной документации | Документация по планировке территории (в составе проекта планировки территории и проекта межевания территории) линейного объекта транспортной инфраструктуры в районе ул. Нейбута, 81 – до развязки (съезда) с автомобильной дороги «пос.Новый - полуостров Де-Фриз - Седанка - бухта Патрокл с низководным мостом (эстакадой) Де-Фриз - Седанка на участке км 23 - Бухта Патрокл» в городе Владивостоке (далее – Документация) |
| 2. | Основание для выполнения работ | Генеральный план Владивостокского городского округа, утвержденный решением Думы города Владивостока от 15.09.2008 № 119 |
| 3. | Источник финансирования работ | Внебюджетные средства |
| 4. | Инициатор | ООО «Восточный Луч», ООО «Новый город» |
| 5. | Исполнитель | Инженерные изыскания и (или) отдельные их виды выполняются лицами, указанными в части 2 статьи 47 Градостроительного кодекса Российской Федерации, на основании договорных отношений с инициатором |
| 6. | Основная нормативная правовая и методическая база | 1. Градостроительный кодекс Российской Федерации. 2. Земельный кодекс Российской Федерации. 3. Федеральный закон от 08.11.2007 № 257-ФЗ «Об автомобильных дорогах и о дорожной деятельности в Российской Федерации и о внесении изменений в отдельные законодательные акты Российской Федерации». 4. Постановление Правительства Российской Федерации от 31.03.2017 № 402 «Об утверждении Правил выполнения инженерных изысканий, необходимых для подготовки документации по планировке территории, перечня видов инженерных изысканий, необходимых для подготовки документации по планировке территории, и о внесении изменений в постановление Правительства Российской Федерации от 19 января 2006 г. № 20». 5. Приказ Министерства строительства и жилищно-коммунального хозяйства Российской Федерации от 25.04.2017 № 739/пр «Об утверждении требований к цифровым топографическим картам и цифровым |

| | | |
|-------|--|---|
| | | <p>топографическим планам, используемым при подготовке графической части документации по планировке территории.</p> <p>6. СП 47.13330.2016 «СНиП 11-02-96. Инженерные изыскания для строительства. Основные положения».</p> <p>7. СП 11-104-97 «Свод правил. Инженерно-геодезические изыскания для строительства».</p> <p>8. Действующие технические регламенты, санитарные правила и нормы, строительные нормы и правила, иные нормативные документы</p> |
| 7. | Виды изысканий | Инженерно-геодезические изыскания |
| 8. | Объект инженерных изысканий | Территория в районе ул. Нейбута, 81 – до развязки (съезда) с автомобильной дороги «пос.Новый - полуостров Де-Фриз - Седанка - бухта Патрокл с низководным мостом (эстакадой) Де-Фриз - Седанка на участке км 23 - Бухта Патрокл» в городе Владивостоке (далее – Территория). Площадь Территории всего – 10,7 га |
| 9. | Границы территории проведения инженерных изысканий | Границы территории проведения инженерных изысканий обозначены в приложении к настоящему заданию |
| 10. | Описание планируемых к размещению объектов капитального строительства | На Территории планируется размещение линейного объекта транспортной инфраструктуры в районе ул. Нейбута, 81 – до развязки (съезда) с автомобильной дороги «пос.Новый - полуостров Де-Фриз - Седанка - бухта Патрокл с низководным мостом (эстакадой) Де-Фриз - Седанка на участке км 23 - Бухта Патрокл» в городе Владивостоке |
| 11. | Исходные данные | Сбор исходных данных, необходимых для выполнения инженерных изысканий в целях подготовки Документации, осуществляет исполнитель |
| 12. | Инженерно-геодезические изыскания | |
| 12.1. | Цель проведения инженерно-геодезических изысканий | Получение актуальных инженерно-топографических планов, планов (схем) существующих подземных и надземных инженерных сооружений с их техническими характеристиками, фондовых материалов (топографических карт, данных дистанционного зондирования Земли, включая аэро- и космоснимки, ортофотопланы) в графической и/или цифровой форме предоставления информации, необходимых для подготовки Документации |
| 12.2. | Основные требования к результатам инженерно-геодезических изысканий для подготовки Проекта | <p>Цифровой топографический план должен быть выполнен в масштабах 1:500 или 1:1000, создан в соответствии с системой координат, используемой для ведения Единого государственного реестра недвижимости, и содержать следующие элементы:</p> <ul style="list-style-type: none"> - наименования географических объектов; - рельеф сухопутной части Территории с применением горизонталей, отметок высот характерных точек местности в государственной системе нормальных высот и условных знаков обрывов, скал, воронок, осыпей, оврагов, оползней, ледников и иных условных знаков; - гидрография и гидротехнические сооружения; - растительный покров и грунты (древесная, кустарниковая, травянистая растительность, пашни, болота, прочие земли (пески, каменистые россыпи, нарушенные земли и другие); |

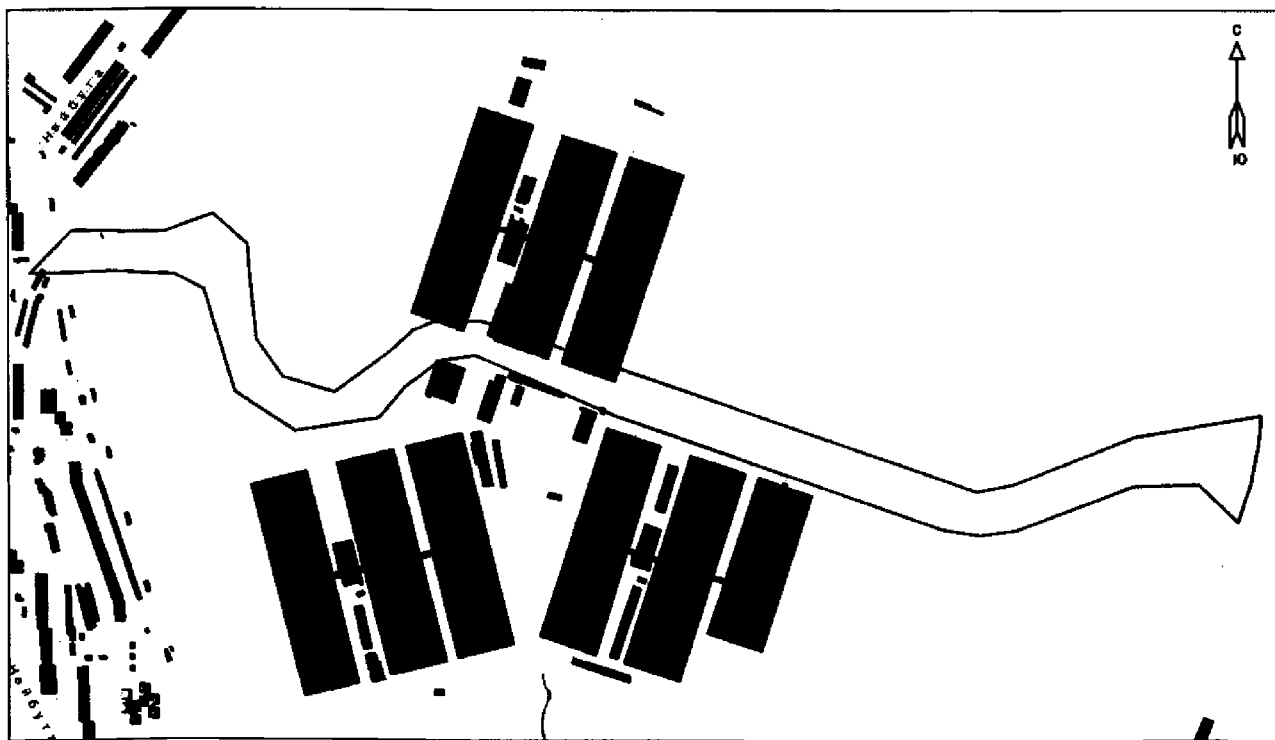
| | | |
|-------------------------|---------------------------|---|
| | | <ul style="list-style-type: none"> - подземные и надземные линейные объекты; - объекты промышленной, социальной, транспортной инфраструктур и иные здания, строения, сооружения, не являющиеся линейными; - границы населенных пунктов; - границы поселений, городских округов; - границы муниципальных районов; - границы субъектов Российской Федерации; - государственную границу Российской Федерации. <p>Работы произвести в системе координат МСК-25 и в Балтийской системе высот 1977 года.</p> <p>Топографическую съемку ситуации и рельефа выполнить в масштабах 1:500-1:1000 с сечением рельефа через 0,5 м, выбор конкретного масштаба обосновать программой работ.</p> <p>Съемку подземных и наземных коммуникаций выполнить в соответствии с СП 11-104-97 «Свод правил. Инженерно-геодезические изыскания для строительства».</p> <p>Инженерно-гидрографические работы выполнить в масштабе 1:1000.</p> <p>Подготовить технический отчет, состоящий из текстовой (в том числе выводы и рекомендации по строительству) и графической частей, приложений.</p> <p>Информацию в текстовой форме представить в форматах DOC, DOCX, TXT, RTF, XLS, XLSX и/или ODF.</p> <p>Информацию о векторном виде представить в формате DWG.</p> <p>Объем указанных работ должен обеспечивать получение актуализированных топографических карт (планов) территории, на которой планируется размещение объектов капитального строительства</p> |
| Общая информация | | |
| 13. | Дополнительная информация | <p>Проведение инженерно-гидрометеорологических изысканий не требуется в связи с достаточной изученностью гидрометеорологического и аэрологического режимов района изысканий и отсутствием водных объектов в границах Территории.</p> <p>Проведение инженерно-экологических изысканий не требуется в связи с отсутствием природных ресурсов на Территории, достаточной изученностью района изысканий и значительными изменениями в результате антропогенной деятельности в границах Территории.</p> <p>Проведение инженерно-геологических изысканий не требуется в связи с достаточной изученностью геологического строения земной поверхности в границах Территории.</p> |

Начальник управления градостроительства
и архитектуры администрации
города Владивостока



А.М.Шестерикова

Приложение к заданию
на выполнение инженерных изысканий
для подготовки документации
по планировке территории
в части разработки проекта
планировки территории и
проекта межевания территории
линейного объекта транспортной
инфраструктуры в районе ул. Нейбута, 81
– до развязки (съезда) с автомобильной
дороги «пос.Новый - полуостров Де-Фриз
- Седанка - бухта Патрокл с низководным
мостом (эстакадой) Де-Фриз - Седанка на
участке км 23 - Бухта Патрокл» в городе
Владивостоке



— граница территории проведения инженерных изысканий

Начальник управления градостроительства
и архитектуры администрации
города Владивостока



А.М.Шестерикова