



ПРАВИТЕЛЬСТВО СТАВРОПОЛЬСКОГО КРАЯ

ПОСТАНОВЛЕНИЕ

10 августа 2015 г.

г. Ставрополь

№ 353-п

О создании государственного природного заказника краевого значения «Соленое озеро»

В соответствии с Федеральным законом «Об особо охраняемых природных территориях», Законом Ставропольского края «Об особо охраняемых природных территориях», постановлением Правительства Ставропольского края от 28 октября 2009 г. № 280-п «Об утверждении Порядка принятия решений о создании особо охраняемых природных территорий краевого значения в Ставропольском крае» и распоряжением Правительства Ставропольского края от 17 ноября 2014 г. № 376-рп «Об утверждении перечня планируемых к созданию в 2015-2019 годах особо охраняемых природных территорий краевого значения в Ставропольском крае» по согласованию с Министерством природных ресурсов и экологии Российской Федерации (письмо от 16.10.2014 № 05-12-29/23641) Правительство Ставропольского края

ПОСТАНОВЛЯЕТ:

1. Создать государственный природный заказник краевого значения «Соленое озеро» (далее – заказник) на территории Петровского района Ставропольского края.

2. Утвердить прилагаемые:

2.1. Положение о государственном природном заказнике краевого значения «Соленое озеро».

2.2. Границы государственного природного заказника краевого значения «Соленое озеро» и его функциональных зон.

3. Министерству природных ресурсов и охраны окружающей среды Ставропольского края:

3.1. Внести в установленном порядке в государственный кадастр особо охраняемых природных территорий краевого и местного значения сведения о заказнике.

3.2. Произвести в установленном порядке все необходимые действия, связанные с предоставлением в орган кадастрового учета документов, содержащих сведения о заказнике – зоне с особыми условиями использования тер-

ритории, необходимые для внесения в государственный кадастр недвижимости.

4. Признать утратившим силу подпункт 1.7 постановления Правительства Ставропольского края от 2 ноября 2000 г. № 208-п «Об утверждении положений о государственных природных заказниках краевого значения».

5. Контроль за выполнением настоящего постановления возложить на первого заместителя председателя Правительства Ставропольского края Великдана Н.Т.

6. Настоящее постановление вступает в силу на следующий день после дня его официального опубликования.

Губернатор
Ставропольского края



В.В.Владимиров



УТВЕРЖДЕНО

для
выпуска постановлением Правительства
документов Ставропольского края

от 10 августа 2015 г. № 353-п

ПОЛОЖЕНИЕ

о государственном природном заказнике краевого значения
«Соленое озеро»

I. Общие положения

1. Настоящее Положение разработано в соответствии с Федеральным законом «Об особо охраняемых природных территориях», Законом Ставропольского края «Об особо охраняемых природных территориях», постановлением Правительства Ставропольского края от 28 октября 2009 г. № 280-п «Об утверждении Порядка принятия решений о создании особо охраняемых природных территорий краевого значения в Ставропольском крае» и распоряжением Правительства Ставропольского края от 17 ноября 2014 г. № 376-рп «Об утверждении перечня планируемых к созданию в 2015-2019 годах особо охраняемых природных территорий краевого значения в Ставропольском крае».

2. Государственный природный заказник краевого значения «Соленое озеро» расположен на территории Петровского района Ставропольского края в границе, утверждаемой Правительством Ставропольского края (далее соответственно – заказник, граница заказника), и состоит из четырех участков: участок № 1 заказника, участок № 2 заказника, участок № 3 заказника и участок № 4 заказника.

В состав участка № 1 заказника, расположенного на территории муниципального образования села Сухая Буйвола Петровского района Ставропольского края, включены земли лесного фонда в лесных кварталах с 11 по 17 Петровского участкового лесничества государственного казенного учреждения «Дивенское лесничество».

В состав участка № 2 заказника, расположенного на территории муниципального образования Константиновского сельсовета Петровского района Ставропольского края, включена территория поймы реки Грачевка, западная граница которой проходит по железной дороге в районе станции Кугуты, восточная граница – вдоль реки Калаус.

В состав участка № 3 заказника, расположенного на территории муниципального образования Дон-Балковского сельсовета Петровского района Ставропольского края и муниципального образования города Светлограда

Петровского района Ставропольского края, включены озеро Соленое (Лушниковское) и прилегающая к нему территория.

В состав участка № 4 заказника, расположенного на территории муниципального образования Дон-Балковского сельсовета Петровского района Ставропольского края, включены озеро Соленое и прилегающая к нему территория.

3. Общая площадь заказника составляет 1908,00 гектара, в том числе:

- 1) площадь участка № 1 заказника – 250,00 гектара;
- 2) площадь участка № 2 заказника – 658,00 гектара;
- 3) площадь участка № 3 заказника – 500,00 гектара;
- 4) площадь участка № 4 заказника – 500,00 гектара.

4. Заказник имеет биологический профиль.

5. Заказник образован без ограничения срока действия.

6. Земельные участки, расположенные в границе заказника и не находящиеся в собственности граждан или юридических лиц, ограничены в обороте.

7. Управление заказником, а также обеспечение функционирования заказника за счет средств бюджета Ставропольского края и других не запрещенных законодательством Российской Федерации и законодательством Ставропольского края источников осуществляются государственным казенным учреждением «Дирекция особо охраняемых природных территорий Ставропольского края».

8. Граница заказника обозначается на местности информационными знаками по периметру границы его территории.

9. Изменение границы заказника, упразднение заказника производится в порядке, установленном законодательством Российской Федерации и законодательством Ставропольского края.

10. В пределах границы заказника выделены две функциональные зоны:

- 1) природоохранная зона заказника;
- 2) зона бальнеологического использования заказника.

II. Основные задачи заказника

11. Основными задачами заказника являются:

1) сохранение и восстановление экологической системы озера Соленое (Лушниковское) и прилегающей к нему территории;

2) сохранение и восстановление экологической системы озера Соленое и прилегающей к нему территории;

3) сохранение биологического разнообразия, в том числе объектов животного и растительного мира, занесенных в Красную книгу Российской Федерации и Красную книгу Ставропольского края, и объектов животного и растительного мира, ценных в хозяйственном и научном отношении, и среды их обитания;

4) сохранение и рациональное использование охотничьих ресурсов;

5) содействие в проведении научно-исследовательских работ;

6) содействие в развитии экологического туризма и экологического просвещения.

III. Режим особой охраны территории заказника и его функциональных зон

Территория заказника

12. На территории заказника запрещаются:

1) сенокошение (за исключением случаев, связанных с проведением мероприятий по предупреждению пожаров);

2) любительская и спортивная охота;

3) любительское и спортивное рыболовство (за исключением любительского и спортивного рыболовства, осуществляемого в соответствии с законодательством Российской Федерации о рыболовстве и сохранении водных биологических ресурсов в пределах пресноводного водного объекта, расположенного в восточной части участка № 4 заказника);

4) заготовка и сбор недревесных лесных ресурсов (за исключением заготовки и сбора недревесных лесных ресурсов гражданами для собственных нужд), заготовка пищевых лесных ресурсов и сбор лекарственных растений (за исключением заготовки пищевых лесных ресурсов гражданами и сбора ими лекарственных растений для собственных нужд);

5) предоставление земельных участков гражданам и юридическим лицам для жилищного строительства, а также гражданам и их объединениям для ведения садоводства, огородничества и дачного хозяйства;

6) ведение гражданами садоводства, огородничества и дачного хозяйства (за исключением участка, расположенного в границах земель лесного фонда в выделе 5 лесного квартала 12 Петровского участкового лесничества государственного казенного учреждения «Дивенское лесничество»);

7) геологическое изучение, разведка и добыча общераспространенных полезных ископаемых;

8) взрывные работы;

9) осуществление рекреационной деятельности (в том числе устройство привалов, туристических стоянок, бивуаков, лагерей и разведение костров) за пределами специально предусмотренных для этого мест;

10) выжигание травостоя (за исключением случаев, связанных с осуществлением мер противопожарного обустройства лесов, расположенных в границе заказника);

11) размещение всех видов отходов производства и потребления;

12) уничтожение или повреждение шлагбаумов, аншлагов, стендов и других информационных знаков и указателей;

13) деятельность, влекущая за собой снижение экологической ценности территории заказника или причиняющая вред охраняемым объектам животного и растительного мира и среде их обитания, если осуществление данной деятельности не предусмотрено настоящим Положением.

13. На территории заказника производственная деятельность осуществляется с соблюдением режима особой охраны территории заказника, установленного настоящим Положением, выполнением Требований по предотвращению гибели объектов животного мира при осуществлении производственных процессов, а также при эксплуатации транспортных магистралей, трубопроводов, линий связи и электропередачи, утвержденных постановлением Правительства Российской Федерации от 13 августа 1996 г. № 997, Требований по предотвращению гибели объектов животного мира при осуществлении сельскохозяйственных, промышленных и водохозяйственных производственных процессов на территории Ставропольского края, утвержденных постановлением Правительства Ставропольского края от 14 июля 2010 г. № 214-п, и иных нормативных правовых актов в области охраны окружающей среды.

14. Проектная документация объектов, строительство, реконструкцию которых предполагается осуществить на территории заказника, в соответствии со статьями 11 и 12 Федерального закона «Об экологической экспертизе» подлежит государственной экологической экспертизе.

15. На территории заказника осуществление мер пожарной безопасности и тушения лесных пожаров в лесах, расположенных в границе заказника, организует орган исполнительной власти Ставропольского края, осуществляющий государственное управление в области лесных отношений, проведение мероприятий по охране от пожаров лесов, расположенных в границе заказника, тушение лесных пожаров осуществляют подведомственные ему учреждения.

На лесных участках, расположенных в границе заказника и предоставленных в постоянное (бессрочное) пользование, в аренду, меры противопожарного обустройства лесов осуществляются лицами, использующими леса на основании проекта освоения лесов (далее – пользователи и арендаторы лесных участков).

На территории заказника, за исключением лесных участков, проведение мероприятий по предупреждению пожаров, своевременному их выявлению

нию и борьбе с ними осуществляют собственники, владельцы, пользователи, арендаторы земельных участков, расположенных в границе заказника (далее – правообладатели земельных участков), и государственное казенное учреждение «Дирекция особо охраняемых природных территорий Ставропольского края» в соответствии с законодательством Российской Федерации.

16. Использование объектов животного и растительного мира, занесенных в Красную книгу Российской Федерации и Красную книгу Ставропольского края, осуществляется по разрешениям, выдаваемым соответственно уполномоченным государственным органом Российской Федерации по федеральному государственному надзору в области охраны, воспроизводства и использования объектов животного мира и среды их обитания и специально уполномоченным органом исполнительной власти Ставропольского края по охране, федеральному государственному надзору и регулированию использования объектов животного мира и среды их обитания.

17. Регулирование численности объектов животного мира и использование объектов животного мира, не указанных в пункте 16 настоящего Положения, за исключением охоты, осуществляются по письменным разрешениям, выдаваемым специально уполномоченным органом исполнительной власти Ставропольского края по охране, федеральному государственному надзору и регулированию использования объектов животного мира и среды их обитания.

18. На территории заказника разрешается осуществление следующих видов охоты при наличии разрешений на добычу охотничьих ресурсов, выдаваемых государственным казенным учреждением «Дирекция особо охраняемых природных территорий Ставропольского края»:

- 1) охота в целях осуществления научно-исследовательской и образовательной деятельности;
- 2) охота в целях регулирования численности охотничьих ресурсов;
- 3) охота в целях акклиматизации, переселения и гибридизации охотничьих ресурсов;
- 4) охота в целях содержания и разведения охотничьих ресурсов в полувольных условиях или искусственно созданной среде обитания.

19. На территории заказника выполнение работ, связанных с разработкой месторождения газа, осуществляется на основании лицензии на право пользования недрами с соблюдением режима особой охраны территории заказника, установленного настоящим Положением.

20. На территории заказника мероприятия по предотвращению и ликвидации чрезвычайных ситуаций природного и техногенного характера осу-

ществляются с соблюдением режима особой охраны территории заказника, установленного настоящим Положением.

21. Правообладатели земельных участков, а также иные физические и юридические лица обязаны соблюдать установленный в заказнике режим особой охраны и несут за его нарушение административную, уголовную и иную ответственность в соответствии с законодательством Российской Федерации.

22. Граница заказника и особенности режима особой охраны территории заказника в обязательном порядке учитываются при подготовке и внесении изменений в схему территориального планирования Ставропольского края, документы территориального планирования муниципальных образований Петровского района Ставропольского края, правила землепользования и застройки муниципальных образований Петровского района Ставропольского края, лесной план Ставропольского края, лесохозяйственный регламент, схему комплексного использования и охраны водных объектов.

Природоохранная зона заказника

23. Площадь природоохранной зоны заказника составляет 908,00 гектаров.

В состав природоохранной зоны заказника включены территории участка № 1 заказника и участка № 2 заказника.

24. На территории природоохранной зоны заказника помимо запретов, указанных в пункте 12 настоящего Положения, запрещаются:

1) распашка земель (за исключением лесных участков, не покрытых лесной растительностью, предназначенных для ведения сельского хозяйства до проведения на них лесовосстановления, а также за исключением случаев, связанных с осуществлением мер противопожарного обустройства лесов, расположенных в границе заказника);

2) выпас, прогон и водопой сельскохозяйственных животных и птицы;

3) проведение гидромелиоративных и ирригационных работ (за исключением случаев, связанных с осуществлением мер противопожарного обустройства лесов, расположенных в границе заказника);

4) строительство, реконструкция зданий и сооружений (за исключением строительства, реконструкции линейных сооружений и объектов, не причиняющих вреда природным комплексам и их компонентам, строительства, реконструкции объектов, связанных с обеспечением функционирования заказника, строительства, реконструкции объектов газового хозяйства, водо- и энергоснабжения, реконструкции существующих объектов недвижимости);

5) проезд и стоянка автотранспортных средств вне дорог (за исключением случаев, связанных с проведением мероприятий по выполнению

основных задач заказника и мероприятий по предотвращению и ликвидации чрезвычайных ситуаций природного и техногенного характера, случаев, связанных с эксплуатацией объектов газового хозяйства, водо- и энергоснабжения, случаев, связанных с производством работ, проводимых пользователями и арендаторами лесных участков, а также случаев, связанных с осуществлением видов деятельности, указанных в пунктах 19 и 25 настоящего Положения);

б) применение агрохимикатов и пестицидов (за исключением случаев, связанных с проведением работ по обработке от комаров и клещей, и мероприятий по локализации и ликвидации очагов вредных организмов в лесах, расположенных в границе заказника).

25. Использование, охрана, защита и воспроизводство лесов, расположенных на территории природоохранной зоны заказника, осуществляются в соответствии с лесохозяйственным регламентом, проектом освоения лесов и с соблюдением режима особой охраны территории заказника, установленно-го настоящим Положением.

Зона бальнеологического использования заказника

26. Площадь зоны бальнеологического использования заказника составляет 1000,00 гектара.

В состав зоны бальнеологического использования заказника включены территории участка № 3 заказника и участка № 4 заказника.

27. На территории зоны бальнеологического использования заказника помимо запретов, указанных в пункте 12 настоящего Положения, запрещаются:

- 1) распашка земель;
- 2) выпас, прогон и водопой сельскохозяйственных животных и птицы с апреля по май ежегодно и с сентября по октябрь ежегодно;
- 3) проведение гидромелиоративных и ирригационных работ (за исключением случаев, связанных с поддержанием гидрологического режима водных объектов);
- 4) строительство, реконструкция зданий и сооружений (за исключением строительства, реконструкции линейных сооружений и объектов, не причиняющих вреда природным комплексам и их компонентам, строительства, реконструкции объектов, связанных с обеспечением функционирования заказника, строительства, реконструкции объектов газового хозяйства, водо- и энергоснабжения, строительства, реконструкции сооружений и объектов, связанных с разработкой месторождений лечебных грязей и добычей лечебных грязей, строительства, реконструкции сооружений и объектов, связанных с созданием и развитием сферы курортного лечения и отдыха, реконструкции существующих объектов недвижимости);

5) проезд и стоянка автотранспортных средств вне дорог (за исключением случаев, связанных с проведением мероприятий по выполнению основных задач заказника и мероприятий по предотвращению и ликвидации чрезвычайных ситуаций природного и техногенного характера, случаев, связанных с эксплуатацией объектов газового хозяйства, водо- и энергоснабжения, а также случаев, связанных с осуществлением видов деятельности, указанных в пунктах 19 и 28 настоящего Положения);

б) применение агрохимикатов и пестицидов (за исключением случаев, связанных с проведением работ по обработке от комаров и клещей).

28. На территории зоны бальнеологического использования заказника разрешается разработка месторождений лечебных грязей и добыча лечебных грязей в порядке и на условиях, установленных законодательством Российской Федерации, с соблюдением режима особой охраны территории заказника, установленного настоящим Положением.

29. На территории участка № 3 заказника в границах муниципального образования города Светлограда Петровского района Ставропольского края разрешается устройство пляжа с соблюдением режима особой охраны территории заказника, установленного настоящим Положением.

30. Выпас сельскохозяйственных животных и птицы на территории зоны бальнеологического использования заказника осуществляется с июня по август ежегодно и с ноября по март ежегодно с соблюдением режима особой охраны территории заказника, установленного настоящим Положением, и с соблюдением предельных норм нагрузки на пастбища.

Прогон сельскохозяйственных животных и птицы на территории зоны бальнеологического использования заказника осуществляется с июня по август ежегодно и с ноября по март ежегодно с соблюдением режима особой охраны территории заказника, установленного настоящим Положением, по маршрутам, установленным уполномоченным органом местного самоуправления муниципального образования Дон-Балковского сельсовета Петровского района Ставропольского края и уполномоченным органом местного самоуправления муниципального образования города Светлограда Петровского района Ставропольского края с учетом требований законодательства Российской Федерации и законодательства Ставропольского края и согласованным с уполномоченным органом исполнительной власти Ставропольского края в области организации и функционирования особо охраняемых природных территорий (далее – уполномоченный орган).

IV. Охрана территории заказника

31. Охрана территории заказника обеспечивается уполномоченным органом в порядке, предусмотренном нормативными правовыми актами Рос-

сийской Федерации и нормативными правовыми актами Ставропольского края.

V. Государственный надзор в области охраны и использования заказника

32. Государственный надзор в области охраны и использования заказника осуществляется государственным казенным учреждением «Дирекция особо охраняемых природных территорий Ставропольского края», а также уполномоченным органом исполнительной власти Ставропольского края при осуществлении им регионального государственного экологического надзора (в части регионального государственного экологического надзора, осуществляемого органом исполнительной власти Ставропольского края, уполномоченным в области охраны окружающей среды) в соответствии с законодательством Российской Федерации об охране окружающей среды в порядке, утверждаемом Правительством Ставропольского края.



УТВЕРЖДЕНЫ

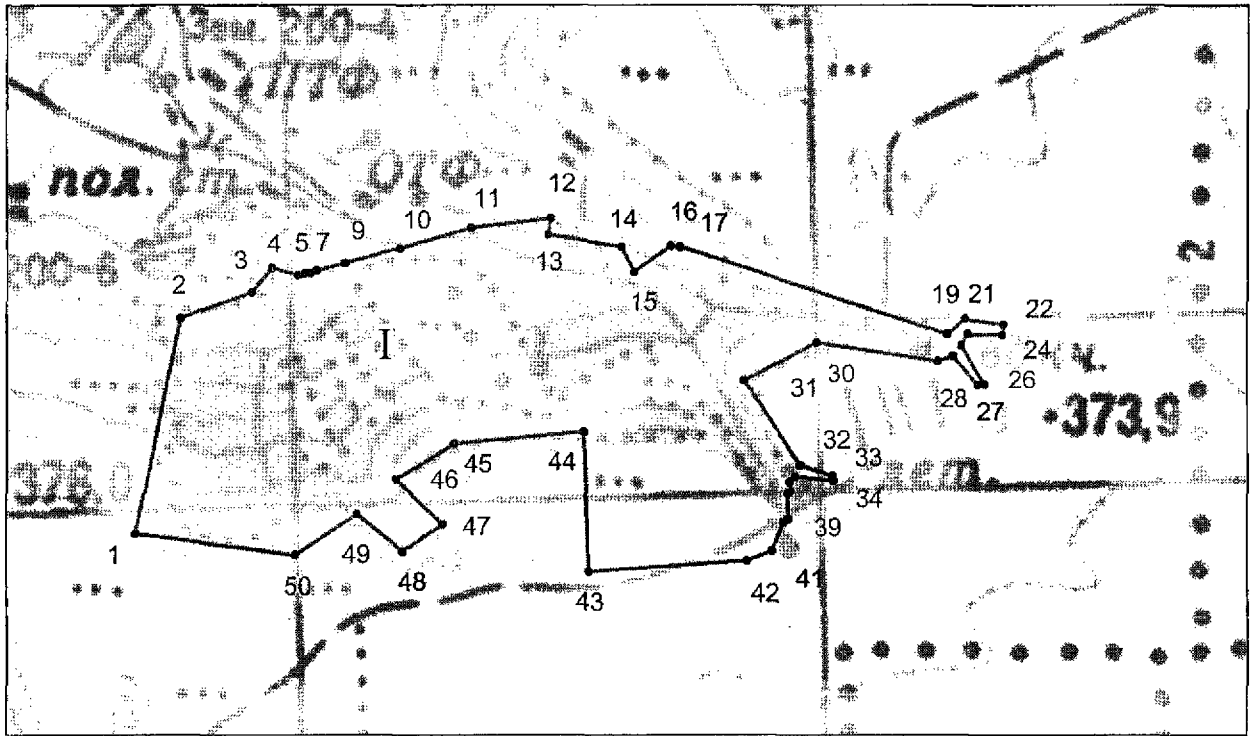
для выпуска документов по постановлению Правительства Ставропольского края

от 10 августа 2015 г. № 353-п

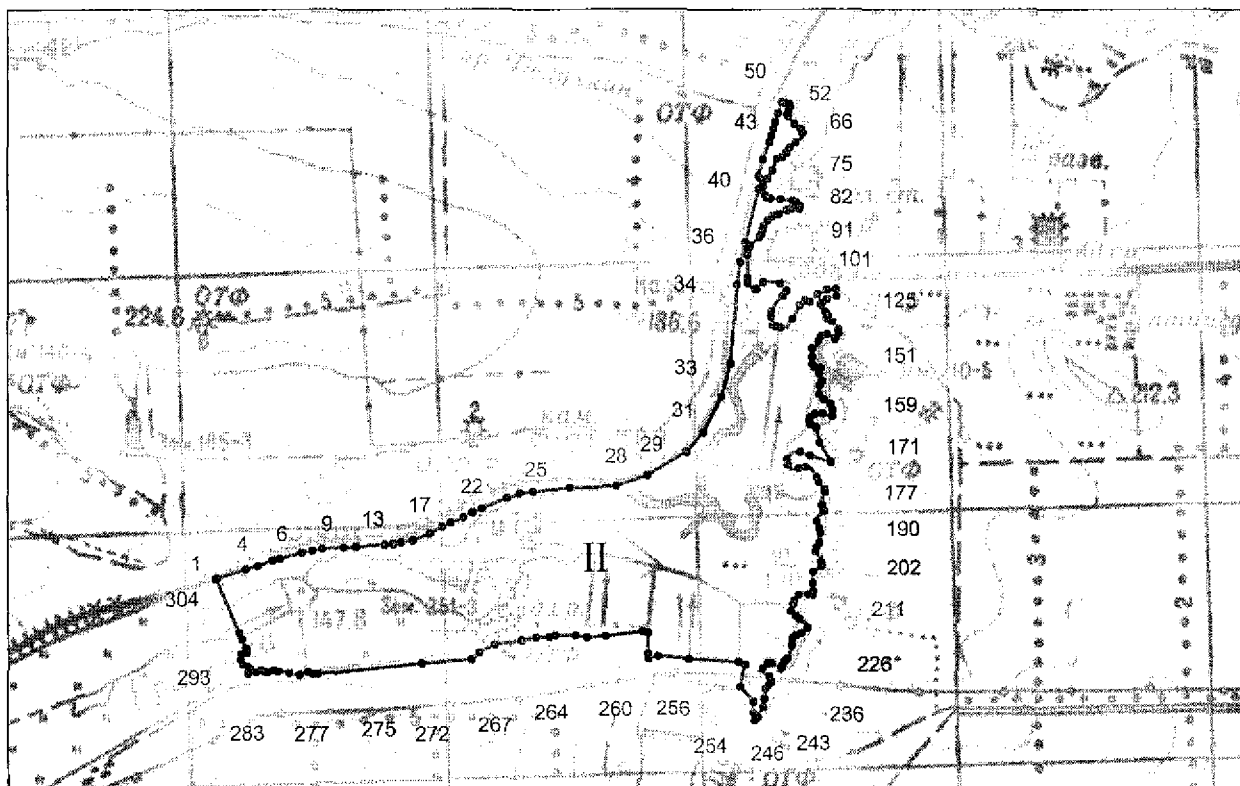
ГРАНИЦЫ

государственного природного заказника краевого значения
«Соленое озеро» и его функциональных зон

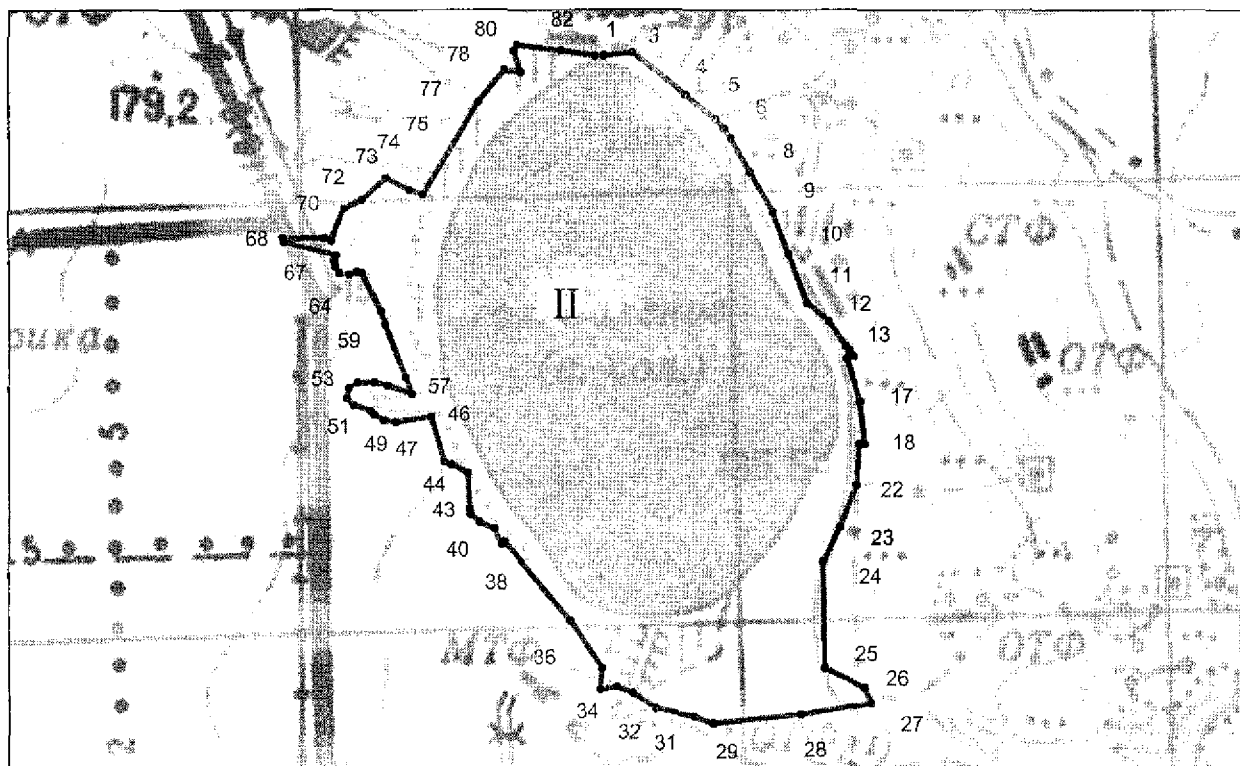
Участок № 1 государственного природного заказника краевого
значения «Соленое озеро»



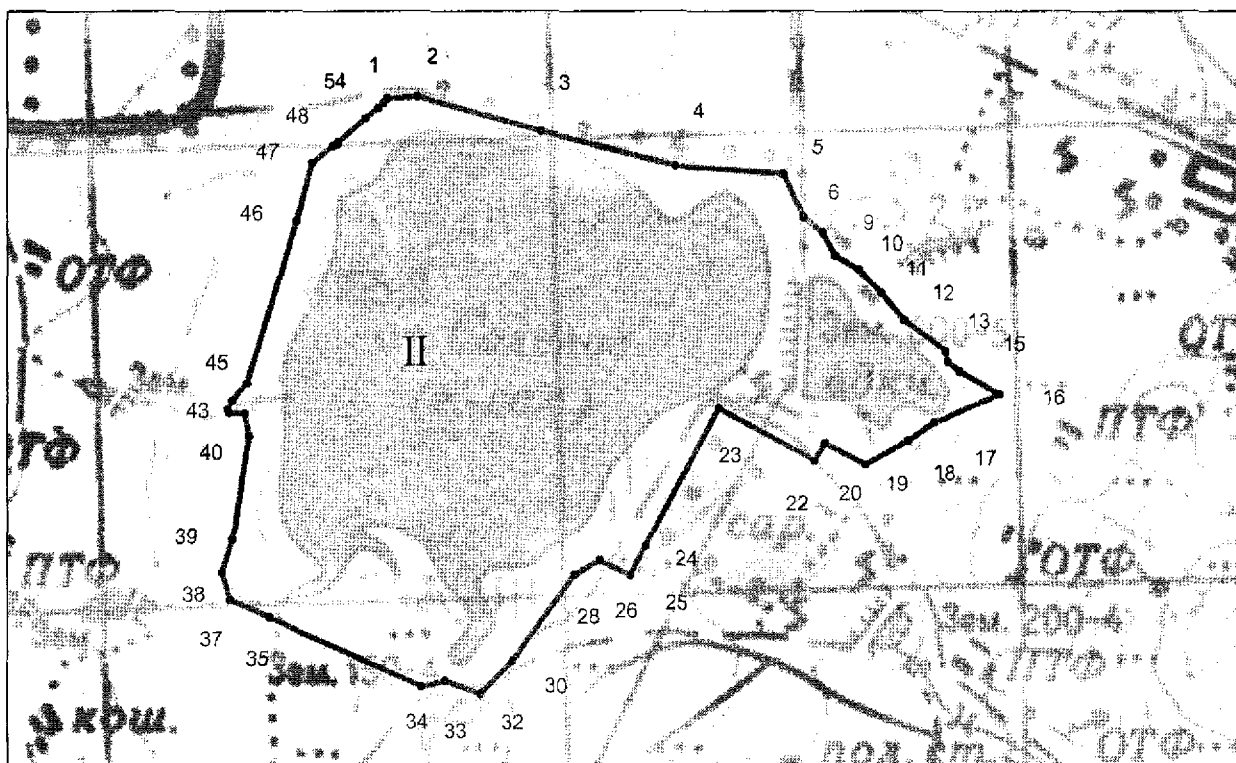
Участок № 2 государственного природного заказника краевого значения «Соленое озеро»



Участок № 3 государственного природного заказника краевого значения «Соленое озеро»



Участок № 4 государственного природного заказника краевого значения «Соленое озеро»



Условные обозначения к участкам № 1 – 4 государственного природного заказника краевого значения «Соленое озеро»:

- | | |
|---------|---|
| — | – граница государственного природного заказника краевого значения «Соленое озеро» |
| I | – природоохранная зона государственного природного заказника краевого значения «Соленое озеро» |
| II | – зона бальнеологического использования государственного природного заказника краевого значения «Соленое озеро» |
| 1 – 304 | – номера характерных точек границ государственного природного заказника краевого значения «Соленое озеро» и его функциональных зон, координаты которых представлены в таблице |

КООРДИНАТЫ

характерных точек границ государственного природного заказника
краевого значения «Соленое озеро» и его функциональных зон

№ п/п	Номера характерных точек границ государственного природного заказника краевого значения «Соленое озеро» и его функциональных зон	Координаты характерных точек границ государственного природного заказника краевого значения «Соленое озеро» и его функциональных зон	
		X	Y
1	2	3	4

I. Граница государственного природного заказника краевого значения «Соленое озеро»

Участок № 1 государственного природного заказника краевого значения «Соленое озеро»

1.	1	1 386 992,19	489 382,28
2.	2	1 387 151,18	490 212,75
3.	3	1 387 416,98	490 314,96
4.	4	1 387 490,73	490 407,63
5.	5	1 387 592,61	490 382,49
6.	6	1 387 617,29	490 390,01
7.	7	1 387 638,28	490 390,64
8.	8	1 387 663,94	490 400,32
9.	9	1 387 768,73	490 429,57
10.	10	1 387 976,23	490 489,74
11.	11	1 388 248,72	490 569,10
12.	12	1 388 555,71	490 608,46
13.	13	1 388 545,90	490 545,39
14.	14	1 388 824,77	490 502,93
15.	15	1 388 874,25	490 410,57
16.	16	1 389 010,70	490 508,07
17.	17	1 389 044,82	490 503,58
18.	18	1 389 045,12	490 506,51
19.	19	1 390 065,02	490 187,46
20.	20	1 390 066,42	490 186,65
21.	21	1 390 137,40	490 245,44
22.	22	1 390 285,61	490 226,06
23.	23	1 390 279,20	490 187,41

1	2	3	4
24.	24	1 390 147,46	490 187,07
25.	25	1 390 120,65	490 142,92
26.	26	1 390 213,70	489 997,15
27.	27	1 390 188,32	489 994,03
28.	28	1 390 087,81	490 102,01
29.	29	1 390 030,78	490 082,16
30.	30	1 389 571,85	490 147,63
31.	31	1 389 301,69	489 998,69
32.	32	1 389 515,75	489 675,01
33.	33	1 389 638,46	489 633,99
34.	34	1 389 641,55	489 618,06
35.	35	1 389 496,69	489 631,07
36.	36	1 389 476,00	489 609,16
37.	37	1 389 481,42	489 572,85
38.	38	1 389 471,53	489 566,87
39.	39	1 389 475,16	489 466,75
40.	40	1 389 459,09	489 454,76
41.	41	1 389 414,89	489 343,48
42.	42	1 389 320,51	489 304,94
43.	43	1 388 721,93	489 257,55
44.	44	1 388 694,44	489 793,99
45.	45	1 388 193,79	489 741,11
46.	46	1 387 974,14	489 600,75
47.	47	1 388 156,31	489 431,25
48.	48	1 388 006,16	489 327,17
49.	49	1 387 832,32	489 465,48
50.	50	1 387 599,35	489 307,31
51.	1	1 386 992,19	489 382,28

Участок № 2 государственного природного заказника
краевого значения «Соленое озеро»

52.	1	1 375 459,30	498 633,14
53.	2	1 375 465,14	498 635,05
54.	3	1 375 686,06	498 708,35
55.	4	1 375 777,31	498 737,61
56.	5	1 375 888,29	498 776,87
57.	6	1 375 942,86	498 796,14
58.	7	1 376 116,99	498 843,29
59.	8	1 376 196,89	498 859,66
60.	9	1 376 275,35	498 874,62
61.	10	1 376 437,46	498 893,46

1	2	3	4
62.	11	1 376 531,48	498 900,29
63.	12	1 376 754,52	498 917,73
64.	13	1 376 754,90	498 913,82
65.	14	1 376 822,65	498 919,10
66.	15	1 376 822,29	498 922,47
67.	16	1 376 885,17	498 934,93
68.	17	1 376 976,52	498 952,12
69.	18	1 377 105,34	499 004,06
70.	19	1 377 202,06	499 057,63
71.	20	1 377 266,99	499 088,01
72.	21	1 377 366,89	499 134,11
73.	22	1 377 437,15	499 167,83
74.	23	1 377 515,69	499 205,53
75.	24	1 377 708,02	499 290,50
76.	25	1 377 800,76	499 329,41
77.	26	1 377 903,01	499 340,40
78.	27	1 378 194,01	499 377,96
79.	28	1 378 560,51	499 397,52
80.	29	1 378 803,69	499 484,14
81.	30	1 379 101,72	499 676,43
82.	31	1 379 231,21	499 832,04
83.	32	1 379 378,79	500 119,20
84.	33	1 379 443,01	500 369,23
85.	34	1 379 482,96	500 988,35
86.	35	1 379 501,97	501 158,28
87.	36	1 379 542,06	501 312,27
88.	37	1 379 643,81	501 722,45
89.	38	1 379 662,30	501 795,54
90.	39	1 379 641,37	501 817,80
91.	40	1 379 675,35	501 949,91
92.	41	1 379 718,84	502 085,33
93.	42	1 379 733,91	502 134,33
94.	43	1 379 750,47	502 189,95
95.	44	1 379 764,80	502 241,81
96.	45	1 379 783,88	502 306,78
97.	46	1 379 809,52	502 394,64
98.	47	1 379 836,07	502 387,35
99.	48	1 379 865,62	502 377,04
100.	49	1 379 871,45	502 356,31
101.	50	1 379 862,69	502 324,75
102.	51	1 379 854,40	502 296,74
103.	52	1 379 856,58	502 284,08

1	2	3	4
104.	53	1 379 866,96	502 264,93
105.	54	1 379 906,51	502 224,80
106.	55	1 379 958,72	502 186,86
107.	56	1 379 973,82	502 154,58
108.	57	1 379 966,64	502 118,46
109.	58	1 379 918,31	502 086,42
110.	59	1 379 876,23	502 041,77
111.	60	1 379 856,93	502 000,44
112.	61	1 379 848,57	501 978,53
113.	62	1 379 821,81	501 967,55
114.	63	1 379 789,46	501 956,50
115.	64	1 379 772,49	501 933,47
116.	65	1 379 769,72	501 910,09
117.	66	1 379 748,99	501 862,15
118.	67	1 379 711,68	501 799,80
119.	68	1 379 680,87	501 744,64
120.	69	1 379 671,43	501 728,28
121.	70	1 379 672,11	501 714,08
122.	71	1 379 682,90	501 703,05
123.	72	1 379 691,86	501 674,74
124.	73	1 379 710,91	501 651,63
125.	74	1 379 736,90	501 642,81
126.	75	1 379 815,55	501 641,72
127.	76	1 379 909,52	501 633,70
128.	77	1 379 941,66	501 619,38
129.	78	1 379 967,34	501 593,30
130.	79	1 379 962,51	501 573,45
131.	80	1 379 921,35	501 578,54
132.	81	1 379 894,01	501 573,14
133.	82	1 379 862,71	501 559,58
134.	83	1 379 804,24	501 526,91
135.	84	1 379 751,65	501 511,57
136.	85	1 379 715,45	501 484,74
137.	86	1 379 688,54	501 443,32
138.	87	1 379 677,81	501 407,68
139.	88	1 379 668,06	501 374,07
140.	89	1 379 651,55	501 354,59
141.	90	1 379 580,83	501 285,75
142.	91	1 379 569,89	501 266,85
143.	92	1 379 559,30	501 218,52
144.	93	1 379 557,45	501 161,15
145.	94	1 379 564,47	501 125,73

1	2	3	4
146.	95	1 379 559,42	501 081,52
147.	96	1 379 563,07	501 036,99
148.	97	1 379 564,11	500 999,05
149.	98	1 379 570,28	500 979,65
150.	99	1 379 591,33	500 959,11
151.	100	1 379 618,78	500 954,36
152.	101	1 379 636,06	500 953,05
153.	102	1 379 660,66	500 979,19
154.	103	1 379 686,04	501 005,18
155.	104	1 379 719,82	501 012,01
156.	105	1 379 761,31	501 007,83
157.	106	1 379 814,03	500 993,87
158.	107	1 379 857,53	500 967,54
159.	108	1 379 868,39	500 939,07
160.	109	1 379 836,60	500 901,15
161.	110	1 379 797,98	500 863,14
162.	111	1 379 771,58	500 821,73
163.	112	1 379 752,76	500 783,44
164.	113	1 379 747,73	500 737,21
165.	114	1 379 755,56	500 719,55
166.	115	1 379 766,21	500 677,56
167.	116	1 379 793,24	500 665,71
168.	117	1 379 803,52	500 654,67
169.	118	1 379 829,19	500 653,12
170.	119	1 379 850,20	500 653,96
171.	120	1 379 863,37	500 655,89
172.	121	1 379 874,51	500 658,56
173.	122	1 379 892,10	500 672,47
174.	123	1 379 915,38	500 720,44
175.	124	1 379 969,39	500 828,15
176.	125	1 380 011,03	500 868,23
177.	126	1 380 050,24	500 856,52
178.	127	1 380 072,38	500 872,00
179.	128	1 380 106,40	500 913,01
180.	129	1 380 181,48	500 956,02
181.	130	1 380 249,45	500 958,35
182.	131	1 380 253,14	500 904,61
183.	132	1 380 182,36	500 882,45
184.	133	1 380 144,15	500 853,08
185.	134	1 380 133,69	500 836,71
186.	135	1 380 133,92	500 817,94
187.	136	1 380 168,85	500 781,82

1	2	3	4
188.	137	1 380 190,53	500 751,14
189.	138	1 380 183,14	500 732,78
190.	139	1 380 226,56	500 707,93
191.	140	1 380 276,54	500 644,59
192.	141	1 380 283,44	500 619,31
193.	142	1 380 272,48	500 602,42
194.	143	1 380 277,26	500 584,73
195.	144	1 380 253,01	500 575,81
196.	145	1 380 229,86	500 602,42
197.	146	1 380 193,77	500 607,06
198.	147	1 380 148,81	500 591,31
199.	148	1 380 125,36	500 557,53
200.	149	1 380 123,70	500 526,06
201.	150	1 380 096,03	500 506,95
202.	151	1 380 077,92	500 493,54
203.	152	1 380 078,18	500 430,12
204.	153	1 380 080,89	500 372,81
205.	154	1 380 097,92	500 349,17
206.	155	1 380 123,34	500 344,91
207.	156	1 380 146,68	500 344,68
208.	157	1 380 137,04	500 302,45
209.	158	1 380 145,95	500 278,20
210.	159	1 380 158,07	500 241,31
211.	160	1 380 142,17	500 212,19
212.	161	1 380 132,36	500 184,67
213.	162	1 380 136,91	500 143,64
214.	163	1 380 172,42	500 101,44
215.	164	1 380 226,22	500 058,44
216.	165	1 380 240,39	500 019,03
217.	166	1 380 238,42	499 971,82
218.	167	1 380 167,19	499 987,20
219.	168	1 380 104,35	499 980,87
220.	169	1 380 071,66	499 956,64
221.	170	1 380 062,32	499 931,15
222.	171	1 380 066,77	499 899,23
223.	172	1 380 117,48	499 882,35
224.	173	1 380 144,00	499 759,85
225.	174	1 380 233,50	499 615,31
226.	175	1 380 232,10	499 607,29
227.	176	1 380 069,32	499 655,57
228.	177	1 379 991,68	499 686,24
229.	178	1 379 970,85	499 688,53

1	2	3	4
230.	179	1 379 932,91	499 678,94
231.	180	1 379 905,69	499 663,39
232.	181	1 379 893,95	499 626,72
233.	182	1 379 895,48	499 584,12
234.	183	1 379 914,14	499 551,36
235.	184	1 379 936,57	499 542,49
236.	185	1 379 984,65	499 552,71
237.	186	1 380 033,70	499 566,48
238.	187	1 380 058,59	499 564,25
239.	188	1 380 091,40	499 536,74
240.	189	1 380 124,45	499 487,91
241.	190	1 380 137,18	499 442,91
242.	191	1 380 179,92	499 389,62
243.	192	1 380 187,78	499 368,92
244.	193	1 380 169,29	499 303,24
245.	194	1 380 171,83	499 260,65
246.	195	1 380 186,05	499 216,68
247.	196	1 380 162,58	499 184,93
248.	197	1 380 136,94	499 165,86
249.	198	1 380 132,72	499 136,88
250.	199	1 380 152,68	499 080,29
251.	200	1 380 159,68	499 046,38
252.	201	1 380 150,47	499 009,73
253.	202	1 380 156,03	498 969,20
254.	203	1 380 132,65	498 930,87
255.	204	1 380 122,66	498 916,54
256.	205	1 380 124,97	498 894,25
257.	206	1 380 142,54	498 867,56
258.	207	1 380 170,66	498 849,63
259.	208	1 380 168,03	498 815,10
260.	209	1 380 171,96	498 783,18
261.	210	1 380 143,78	498 763,56
262.	211	1 380 105,51	498 738,75
263.	212	1 380 103,89	498 704,73
264.	213	1 380 102,04	498 647,37
265.	214	1 380 109,36	498 587,07
266.	215	1 380 103,11	498 558,08
267.	216	1 380 070,09	498 560,73
268.	217	1 380 035,95	498 573,51
269.	218	1 379 996,58	498 555,29
270.	219	1 379 964,12	498 512,28
271.	220	1 379 954,80	498 485,27

1	2	3	4
272.	221	1 379 933,69	498 457,05
273.	222	1 379 939,92	498 424,43
274.	223	1 379 974,14	498 393,31
275.	224	1 380 008,32	498 366,87
276.	225	1 380 051,49	498 334,71
277.	226	1 380 066,08	498 302,41
278.	227	1 380 023,99	498 258,27
279.	228	1 379 979,58	498 237,44
280.	229	1 379 952,49	498 211,74
281.	230	1 379 949,02	498 162,99
282.	231	1 379 936,61	498 096,88
283.	232	1 379 912,75	498 056,00
284.	233	1 379 888,67	498 032,37
285.	234	1 379 881,81	498 012,00
286.	235	1 379 887,24	497 982,63
287.	236	1 379 871,13	497 972,29
288.	237	1 379 830,23	497 998,19
289.	238	1 379 795,45	498 021,11
290.	239	1 379 760,96	498 019,68
291.	240	1 379 728,69	498 003,06
292.	241	1 379 724,90	497 979,67
293.	242	1 379 740,37	497 940,46
294.	243	1 379 783,97	497 915,73
295.	244	1 379 800,74	497 872,63
296.	245	1 379 779,34	497 852,53
297.	246	1 379 754,47	497 819,74
298.	247	1 379 748,23	497 740,27
299.	248	1 379 734,59	497 675,15
300.	249	1 379 709,86	497 631,54
301.	250	1 379 697,72	497 591,69
302.	251	1 379 674,53	497 569,76
303.	252	1 379 659,30	497 624,82
304.	253	1 379 658,59	497 713,77
305.	254	1 379 554,75	497 834,78
306.	255	1 379 583,81	498 004,34
307.	256	1 379 532,56	498 024,81
308.	257	1 379 148,71	498 046,61
309.	258	1 378 904,92	498 065,00
310.	259	1 378 834,17	498 041,84
311.	260	1 378 824,35	498 080,72
312.	261	1 378 823,86	498 246,88
313.	262	1 378 784,94	498 254,35

1	2	3	4
314.	263	1 378 493,14	498 215,34
315.	264	1 378 345,13	498 201,90
316.	265	1 378 253,63	498 217,04
317.	266	1 378 180,50	498 222,27
318.	267	1 378 099,40	498 214,18
319.	268	1 378 051,80	498 206,51
320.	269	1 378 037,59	498 206,34
321.	270	1 377 943,31	498 198,11
322.	271	1 377 832,22	498 176,33
323.	272	1 377 621,00	498 141,29
324.	273	1 377 504,85	498 079,07
325.	274	1 377 439,77	498 019,29
326.	275	1 377 051,79	497 986,51
327.	276	1 376 254,73	497 894,53
328.	277	1 376 215,67	497 894,06
329.	278	1 376 177,95	497 908,32
330.	279	1 376 117,35	497 884,25
331.	280	1 376 031,95	497 897,44
332.	281	1 376 001,85	497 905,19
333.	282	1 375 942,23	497 912,07
334.	283	1 375 908,90	497 916,05
335.	284	1 375 867,33	497 902,12
336.	285	1 375 849,52	497 902,20
337.	286	1 375 839,48	497 912,01
338.	287	1 375 814,00	497 919,58
339.	288	1 375 803,54	497 915,37
340.	289	1 375 780,64	497 902,25
341.	290	1 375 754,08	497 902,23
342.	291	1 375 718,04	497 888,36
343.	292	1 375 717,25	497 905,86
344.	293	1 375 723,52	497 933,58
345.	294	1 375 708,64	497 947,61
346.	295	1 375 670,48	497 956,29
347.	296	1 375 650,18	497 999,18
348.	297	1 375 654,17	498 046,92
349.	298	1 375 677,62	498 037,56
350.	299	1 375 700,75	498 055,09
351.	300	1 375 698,98	498 075,87
352.	301	1 375 691,62	498 097,60
353.	302	1 375 659,37	498 163,18
354.	303	1 375 639,02	498 210,12
355.	304	1 375 461,55	498 624,58

1	2	3	4
356.	1	1 375 459,30	498 633,14
Участок № 3 государственного природного заказника краевого значения «Соленое озеро»			
357.	1	1 386 497,45	502 122,11
358.	2	1 386 497,83	502 119,00
359.	3	1 386 632,30	502 135,30
360.	4	1 386 883,44	501 939,16
361.	5	1 387 024,69	501 824,79
362.	6	1 387 065,73	501 783,35
363.	7	1 387 095,72	501 738,38
364.	8	1 387 187,03	501 577,66
365.	9	1 387 298,23	501 390,27
366.	10	1 387 375,39	501 193,77
367.	11	1 387 466,31	500 968,80
368.	12	1 387 567,96	500 883,54
369.	13	1 387 647,73	500 773,29
370.	14	1 387 662,25	500 753,18
371.	15	1 387 681,16	500 728,90
372.	16	1 387 654,40	500 717,09
373.	17	1 387 716,07	500 518,17
374.	18	1 387 742,48	500 323,60
375.	19	1 387 721,03	500 323,27
376.	20	1 387 719,05	500 323,24
377.	21	1 387 718,04	500 323,23
378.	22	1 387 707,45	500 131,72
379.	23	1 387 634,39	499 932,56
380.	24	1 387 560,24	499 773,05
381.	25	1 387 574,76	499 281,51
382.	26	1 387 757,27	499 195,62
383.	27	1 387 787,63	499 122,98
384.	28	1 387 467,04	499 067,66
385.	29	1 387 055,71	499 020,00
386.	30	1 386 967,10	499 047,09
387.	31	1 386 784,92	499 085,25
388.	32	1 386 673,53	499 153,86
389.	33	1 386 602,25	499 179,37
390.	34	1 386 521,88	499 167,23
391.	35	1 386 530,54	499 264,58
392.	36	1 386 379,18	499 479,67
393.	37	1 386 064,70	499 843,34

1	2	3	4
394.	38	1 386 049,54	499 827,33
395.	39	1 386 014,07	499 900,04
396.	40	1 385 943,84	499 930,22
397.	41	1 385 900,07	499 966,91
398.	42	1 385 898,14	499 994,58
399.	43	1 385 886,40	500 161,75
400.	44	1 385 805,99	500 198,38
401.	45	1 385 776,22	500 211,95
402.	46	1 385 712,69	500 419,74
403.	47	1 385 550,63	500 394,35
404.	48	1 385 490,28	500 402,11
405.	49	1 385 445,18	500 427,95
406.	50	1 385 429,52	500 446,86
407.	51	1 385 351,85	500 473,99
408.	52	1 385 320,88	500 503,62
409.	53	1 385 327,52	500 549,78
410.	54	1 385 363,14	500 574,96
411.	55	1 385 442,91	500 575,82
412.	56	1 385 506,45	500 561,23
413.	57	1 385 622,44	500 525,32
414.	58	1 385 586,81	500 601,73
415.	59	1 385 491,78	500 843,12
416.	60	1 385 469,69	500 907,53
417.	61	1 385 378,16	501 082,83
418.	62	1 385 357,87	501 088,84
419.	63	1 385 322,01	501 076,03
420.	64	1 385 274,84	501 081,79
421.	65	1 385 255,29	501 110,39
422.	66	1 385 250,57	501 135,34
423.	67	1 385 257,12	501 163,83
424.	68	1 385 016,99	501 221,54
425.	69	1 385 013,42	501 238,58
426.	70	1 385 207,65	501 241,62
427.	71	1 385 232,92	501 232,40
428.	72	1 385 290,03	501 384,02
429.	73	1 385 369,89	501 429,27
430.	74	1 385 481,45	501 528,56
431.	75	1 385 591,67	501 473,38
432.	76	1 385 654,69	501 451,94
433.	77	1 385 910,31	501 893,09
434.	78	1 386 031,08	502 045,06
435.	79	1 386 105,79	502 036,40

1	2	3	4
436.	80	1 386 073,19	502 138,16
437.	81	1 386 088,01	502 166,00
438.	82	1 386 294,55	502 138,78
439.	83	1 386 455,98	502 117,13
440.	1	1 386 497,45	502 122,11

Участок № 4 государственного природного заказника
краевого значения «Соленое озеро»

441.	1	1 384 720,64	493 555,87
442.	2	1 384 850,76	493 566,53
443.	3	1 385 392,40	493 424,97
444.	4	1 385 981,99	493 285,51
445.	5	1 386 449,19	493 254,80
446.	6	1 386 538,84	493 070,51
447.	7	1 386 622,08	493 011,27
448.	8	1 386 624,84	493 006,28
449.	9	1 386 676,29	492 913,06
450.	10	1 386 778,74	492 849,13
451.	11	1 386 881,97	492 752,73
452.	12	1 386 983,02	492 634,56
453.	13	1 387 161,70	492 504,46
454.	14	1 387 174,91	492 458,18
455.	15	1 387 227,30	492 414,40
456.	16	1 387 403,71	492 316,77
457.	17	1 387 120,68	492 189,26
458.	18	1 387 008,23	492 107,64
459.	19	1 386 820,73	492 003,22
460.	20	1 386 647,38	492 094,34
461.	21	1 386 644,60	492 092,71
462.	22	1 386 599,79	492 016,59
463.	23	1 386 187,39	492 239,22
464.	24	1 385 874,58	491 632,67
465.	25	1 385 808,31	491 504,71
466.	26	1 385 678,41	491 568,81
467.	27	1 385 676,48	491 571,15
468.	28	1 385 569,70	491 506,16
469.	29	1 385 565,06	491 503,12
470.	30	1 385 303,63	491 124,95
471.	31	1 385 302,66	491 123,54
472.	32	1 385 163,83	490 979,11
473.	33	1 385 006,52	491 033,97

1	2	3	4
474.	34	1 384 904,68	491 008,35
475.	35	1 384 239,72	491 301,14
476.	36	1 384 236,82	491 302,43
477.	37	1 384 067,89	491 377,22
478.	38	1 384 031,56	491 496,14
479.	39	1 384 074,77	491 641,32
480.	40	1 384 138,62	492 092,33
481.	41	1 384 120,01	492 193,60
482.	42	1 384 053,06	492 198,57
483.	43	1 384 044,89	492 208,45
484.	44	1 384 062,03	492 248,83
485.	45	1 384 124,69	492 327,14
486.	46	1 384 332,06	493 027,92
487.	47	1 384 397,39	493 279,54
488.	48	1 384 484,19	493 351,98
489.	49	1 384 493,64	493 353,64
490.	50	1 384 505,99	493 359,97
491.	51	1 384 508,73	493 367,75
492.	52	1 384 626,18	493 469,67
493.	53	1 384 680,66	493 515,97
494.	54	1 384 704,72	493 539,99
495.	1	1 384 720,64	493 555,87

II. Граница природоохранной зоны государственного природного заказника краевого значения «Соленое озеро»

Участок № 1 государственного природного заказника краевого значения «Соленое озеро»

496.	1	1 386 992,19	489 382,28
497.	2	1 387 151,18	490 212,75
498.	3	1 387 416,98	490 314,96
499.	4	1 387 490,73	490 407,63
500.	5	1 387 592,61	490 382,49
501.	6	1 387 617,29	490 390,01
502.	7	1 387 638,28	490 390,64
503.	8	1 387 663,94	490 400,32
504.	9	1 387 768,73	490 429,57
505.	10	1 387 976,23	490 489,74
506.	11	1 388 248,72	490 569,10
507.	12	1 388 555,71	490 608,46
508.	13	1 388 545,90	490 545,39

1	2	3	4
509.	14	1 388 824,77	490 502,93
510.	15	1 388 874,25	490 410,57
511.	16	1 389 010,70	490 508,07
512.	17	1 389 044,82	490 503,58
513.	18	1 389 045,12	490 506,51
514.	19	1 390 065,02	490 187,46
515.	20	1 390 066,42	490 186,65
516.	21	1 390 137,40	490 245,44
517.	22	1 390 285,61	490 226,06
518.	23	1 390 279,20	490 187,41
519.	24	1 390 147,46	490 187,07
520.	25	1 390 120,65	490 142,92
521.	26	1 390 213,70	489 997,15
522.	27	1 390 188,32	489 994,03
523.	28	1 390 087,81	490 102,01
524.	29	1 390 030,78	490 082,16
525.	30	1 389 571,85	490 147,63
526.	31	1389 301,69	489 998,69
527.	32	1 389 515,75	489 675,01
528.	33	1 389 638,46	489 633,99
529.	34	1 389 641,55	489 618,06
530.	35	1 389 496,69	489 631,07
531.	36	1 389 476,00	489 609,16
532.	37	1 389 481,42	489 572,85
533.	38	1 389 471,53	489 566,87
534.	39	1 389 475,16	489 466,75
535.	40	1 389 459,09	489 454,76
536.	41	1 389 414,89	489 343,48
537.	42	1 389 320,51	489 304,94
538.	43	1 388 721,93	489 257,55
539.	44	1 388 694,44	489 793,99
540.	45	1 388 193,79	489 741,11
541.	46	1 387 974,14	489 600,75
542.	47	1 388 156,31	489 431,25
543.	48	1 388 006,16	489 327,17
544.	49	1 387 832,32	489 465,48
545.	50	1 387 599,35	489 307,31
546.	1	1 386 992,19	489 382,28

1	2	3	4
---	---	---	---

Участок № 2 государственного природного заказника
краевого значения «Соленое озеро»

547.	1	1 375 459,30	498 633,14
548.	2	1 375 465,14	498 635,05
549.	3	1 375 686,06	498 708,35
550.	4	1 375 777,31	498 737,61
551.	5	1 375 888,29	498 776,87
552.	6	1 375 942,86	498 796,14
553.	7	1 376 116,99	498 843,29
554.	8	1 376 196,89	498 859,66
555.	9	1 376 275,35	498 874,62
556.	10	1 376 437,46	498 893,46
557.	11	1 376 531,48	498 900,29
558.	12	1 376 754,52	498 917,73
559.	13	1 376 754,90	498 913,82
560.	14	1 376 822,65	498 919,10
561.	15	1 376 822,29	498 922,47
562.	16	1 376 885,17	498 934,93
563.	17	1 376 976,52	498 952,12
564.	18	1 377 105,34	499 004,06
565.	19	1 377 202,06	499 057,63
566.	20	1 377 266,99	499 088,01
567.	21	1 377 366,89	499 134,11
568.	22	1 377 437,15	499 167,83
569.	23	1 377 515,69	499 205,53
570.	24	1 377 708,02	499 290,50
571.	25	1 377 800,76	499 329,41
572.	26	1 377 903,01	499 340,40
573.	27	1 378 194,01	499 377,96
574.	28	1 378 560,51	499 397,52
575.	29	1 378 803,69	499 484,14
576.	30	1 379 101,72	499 676,43
577.	31	1 379 231,21	499 832,04
578.	32	1 379 378,79	500 119,20
579.	33	1 379 443,01	500 369,23
580.	34	1 379 482,96	500 988,35
581.	35	1 379 501,97	501 158,28
582.	36	1 379 542,06	501 312,27
583.	37	1 379 643,81	501 722,45
584.	38	1 379 662,30	501 795,54
585.	39	1 379 641,37	501 817,80

1	2	3	4
586.	40	1 379 675,35	501 949,91
587.	41	1 379 718,84	502 085,33
588.	42	1 379 733,91	502 134,33
589.	43	1 379 750,47	502 189,95
590.	44	1 379 764,80	502 241,81
591.	45	1 379 783,88	502 306,78
592.	46	1 379 809,52	502 394,64
593.	47	1 379 836,07	502 387,35
594.	48	1 379 865,62	502 377,04
595.	49	1 379 871,45	502 356,31
596.	50	1 379 862,69	502 324,75
597.	51	1 379 854,40	502 296,74
598.	52	1 379 856,58	502 284,08
599.	53	1 379 866,96	502 264,93
600.	54	1 379 906,51	502 224,80
601.	55	1 379 958,72	502 186,86
602.	56	1 379 973,82	502 154,58
603.	57	1 379 966,64	502 118,46
604.	58	1 379 918,31	502 086,42
605.	59	1 379 876,23	502 041,77
606.	60	1 379 856,93	502 000,44
607.	61	1 379 848,57	501 978,53
608.	62	1 379 821,81	501 967,55
609.	63	1 379 789,46	501 956,50
610.	64	1 379 772,49	501 933,47
611.	65	1 379 769,72	501 910,09
612.	66	1 379 748,99	501 862,15
613.	67	1 379 711,68	501 799,80
614.	68	1 379 680,87	501 744,64
615.	69	1 379 671,43	501 728,28
616.	70	1 379 672,11	501 714,08
617.	71	1 379 682,90	501 703,05
618.	72	1 379 691,86	501 674,74
619.	73	1 379 710,91	501 651,63
620.	74	1 379 736,90	501 642,81
621.	75	1 379 815,55	501 641,72
622.	76	1 379 909,52	501 633,70
623.	77	1 379 941,66	501 619,38
624.	78	1 379 967,34	501 593,30
625.	79	1 379 962,51	501 573,45
626.	80	1 379 921,35	501 578,54
627.	81	1 379 894,01	501 573,14

1	2	3	4
628.	82	1 379 862,71	501 559,58
629.	83	1 379 804,24	501 526,91
630.	84	1 379 751,65	501 511,57
631.	85	1 379 715,45	501 484,74
632.	86	1 379 688,54	501 443,32
633.	87	1 379 677,81	501 407,68
634.	88	1 379 668,06	501 374,07
635.	89	1 379 651,55	501 354,59
636.	90	1 379 580,83	501 285,75
637.	91	1 379 569,89	501 266,85
638.	92	1 379 559,30	501 218,52
639.	93	1 379 557,45	501 161,15
640.	94	1 379 564,47	501 125,73
641.	95	1 379 559,42	501 081,52
642.	96	1 379 563,07	501 036,99
643.	97	1 379 564,11	500 999,05
644.	98	1 379 570,28	500 979,65
645.	99	1 379 591,33	500 959,11
646.	100	1 379 618,78	500 954,36
647.	101	1 379 636,06	500 953,05
648.	102	1 379 660,66	500 979,19
649.	103	1 379 686,04	501 005,18
650.	104	1 379 719,82	501 012,01
651.	105	1 379 761,31	501 007,83
652.	106	1 379 814,03	500 993,87
653.	107	1 379 857,53	500 967,54
654.	108	1 379 868,39	500 939,07
655.	109	1 379 836,60	500 901,15
656.	110	1 379 797,98	500 863,14
657.	111	1 379 771,58	500 821,73
658.	112	1 379 752,76	500 783,44
659.	113	1 379 747,73	500 737,21
660.	114	1 379 755,56	500 719,55
661.	115	1 379 766,21	500 677,56
662.	116	1 379 793,24	500 665,71
663.	117	1 379 803,52	500 654,67
664.	118	1 379 829,19	500 653,12
665.	119	1 379 850,20	500 653,96
666.	120	1 379 863,37	500 655,89
667.	121	1 379 874,51	500 658,56
668.	122	1 379 892,10	500 672,47
669.	123	1 379 915,38	500 720,44

1	2	3	4
670.	124	1 379 969,39	500 828,15
671.	125	1 380 011,03	500 868,23
672.	126	1 380 050,24	500 856,52
673.	127	1 380 072,38	500 872,00
674.	128	1 380 106,40	500 913,01
675.	129	1 380 181,48	500 956,02
676.	130	1 380 249,45	500 958,35
677.	131	1 380 253,14	500 904,61
678.	132	1 380 182,36	500 882,45
679.	133	1 380 144,15	500 853,08
680.	134	1 380 133,69	500 836,71
681.	135	1 380 133,92	500 817,94
682.	136	1 380 168,85	500 781,82
683.	137	1 380 190,53	500 751,14
684.	138	1 380 183,14	500 732,78
685.	139	1 380 226,56	500 707,93
686.	140	1 380 276,54	500 644,59
687.	141	1 380 283,44	500 619,31
688.	142	1 380 272,48	500 602,42
689.	143	1 380 277,26	500 584,73
690.	144	1 380 253,01	500 575,81
691.	145	1 380 229,86	500 602,42
692.	146	1 380 193,77	500 607,06
693.	147	1 380 148,81	500 591,31
694.	148	1 380 125,36	500 557,53
695.	149	1 380 123,70	500 526,06
696.	150	1 380 096,03	500 506,95
697.	151	1 380 077,92	500 493,54
698.	152	1 380 078,18	500 430,12
699.	153	1 380 080,89	500 372,81
700.	154	1 380 097,92	500 349,17
701.	155	1 380 123,34	500 344,91
702.	156	1 380 146,68	500 344,68
703.	157	1 380 137,04	500 302,45
704.	158	1 380 145,95	500 278,20
705.	159	1 380 158,07	500 241,31
706.	160	1 380 142,17	500 212,19
707.	161	1 380 132,36	500 184,67
708.	162	1 380 136,91	500 143,64
709.	163	1 380 172,42	500 101,44
710.	164	1 380 226,22	500 058,44
711.	165	1 380 240,39	500 019,03

1	2	3	4
712.	166	1 380 238,42	499 971,82
713.	167	1 380 167,19	499 987,20
714.	168	1 380 104,35	499 980,87
715.	169	1 380 071,66	499 956,64
716.	170	1 380 062,32	499 931,15
717.	171	1 380 066,77	499 899,23
718.	172	1 380 117,48	499 882,35
719.	173	1 380 144,00	499 759,85
720.	174	1 380 233,50	499 615,31
721.	175	1 380 232,10	499 607,29
722.	176	1 380 069,32	499 655,57
723.	177	1 379 991,68	499 686,24
724.	178	1 379 970,85	499 688,53
725.	179	1 379 932,91	499 678,94
726.	180	1 379 905,69	499 663,39
727.	181	1 379 893,95	499 626,72
728.	182	1 379 895,48	499 584,12
729.	183	1 379 914,14	499 551,36
730.	184	1 379 936,57	499 542,49
731.	185	1 379 984,65	499 552,71
732.	186	1 380 033,70	499 566,48
733.	187	1 380 058,59	499 564,25
734.	188	1 380 091,40	499 536,74
735.	189	1 380 124,45	499 487,91
736.	190	1 380 137,18	499 442,91
737.	191	1 380 179,92	499 389,62
738.	192	1 380 187,78	499 368,92
739.	193	1 380 169,29	499 303,24
740.	194	1 380 171,83	499 260,65
741.	195	1 380 186,05	499 216,68
742.	196	1 380 162,58	499 184,93
743.	197	1 380 136,94	499 165,86
744.	198	1 380 132,72	499 136,88
745.	199	1 380 152,68	499 080,29
746.	200	1 380 159,68	499 046,38
747.	201	1 380 150,47	499 009,73
748.	202	1 380 156,03	498 969,20
749.	203	1 380 132,65	498 930,87
750.	204	1 380 122,66	498 916,54
751.	205	1 380 124,97	498 894,25
752.	206	1 380 142,54	498 867,56
753.	207	1 380 170,66	498 849,63

1	2	3	4
754.	208	1 380 168,03	498 815,10
755.	209	1 380 171,96	498 783,18
756.	210	1 380 143,78	498 763,56
757.	211	1 380 105,51	498 738,75
758.	212	1 380 103,89	498 704,73
759.	213	1 380 102,04	498 647,37
760.	214	1 380 109,36	498 587,07
761.	215	1 380 103,11	498 558,08
762.	216	1 380 070,09	498 560,73
763.	217	1 380 035,95	498 573,51
764.	218	1 379 996,58	498 555,29
765.	219	1 379 964,12	498 512,28
766.	220	1 379 954,80	498 485,27
767.	221	1 379 933,69	498 457,05
768.	222	1 379 939,92	498 424,43
769.	223	1 379 974,14	498 393,31
770.	224	1 380 008,32	498 366,87
771.	225	1 380 051,49	498 334,71
772.	226	1 380 066,08	498 302,41
773.	227	1 380 023,99	498 258,27
774.	228	1 379 979,58	498 237,44
775.	229	1 379 952,49	498 211,74
776.	230	1 379 949,02	498 162,99
777.	231	1 379 936,61	498 096,88
778.	232	1 379 912,75	498 056,00
779.	233	1 379 888,67	498 032,37
780.	234	1 379 881,81	498 012,00
781.	235	1 379 887,24	497 982,63
782.	236	1 379 871,13	497 972,29
783.	237	1 379 830,23	497 998,19
784.	238	1 379 795,45	498 021,11
785.	239	1 379 760,96	498 019,68
786.	240	1 379 728,69	498 003,06
787.	241	1 379 724,90	497 979,67
788.	242	1 379 740,37	497 940,46
789.	243	1 379 783,97	497 915,73
790.	244	1 379 800,74	497 872,63
791.	245	1 379 779,34	497 852,53
792.	246	1 379 754,47	497 819,74
793.	247	1 379 748,23	497 740,27
794.	248	1 379 734,59	497 675,15
795.	249	1 379 709,86	497 631,54

1	2	3	4
796.	250	1 379 697,72	497 591,69
797.	251	1 379 674,53	497 569,76
798.	252	1 379 659,30	497 624,82
799.	253	1 379 658,59	497 713,77
800.	254	1 379 554,75	497 834,78
801.	255	1 379 583,81	498 004,34
802.	256	1 379 532,56	498 024,81
803.	257	1 379 148,71	498 046,61
804.	258	1 378 904,92	498 065,00
805.	259	1 378 834,17	498 041,84
806.	260	1 378 824,35	498 080,72
807.	261	1 378 823,86	498 246,88
808.	262	1 378 784,94	498 254,35
809.	263	1 378 493,14	498 215,34
810.	264	1 378 345,13	498 201,90
811.	265	1 378 253,63	498 217,04
812.	266	1 378 180,50	498 222,27
813.	267	1 378 099,40	498 214,18
814.	268	1 378 051,80	498 206,51
815.	269	1 378 037,59	498 206,34
816.	270	1 377 943,31	498 198,11
817.	271	1 377 832,22	498 176,33
818.	272	1 377 621,00	498 141,29
819.	273	1 377 504,85	498 079,07
820.	274	1 377 439,77	498 019,29
821.	275	1 377 051,79	497 986,51
822.	276	1 376 254,73	497 894,53
823.	277	1 376 215,67	497 894,06
824.	278	1 376 177,95	497 908,32
825.	279	1 376 117,35	497 884,25
826.	280	1 376 031,95	497 897,44
827.	281	1 376 001,85	497 905,19
828.	282	1 375 942,23	497 912,07
829.	283	1 375 908,90	497 916,05
830.	284	1 375 867,33	497 902,12
831.	285	1 375 849,52	497 902,20
832.	286	1 375 839,48	497 912,01
833.	287	1 375 814,00	497 919,58
834.	288	1 375 803,54	497 915,37
835.	289	1 375 780,64	497 902,25
836.	290	1 375 754,08	497 902,23
837.	291	1 375 718,04	497 888,36

1	2	3	4
838.	292	1 375 717,25	497 905,86
839.	293	1 375 723,52	497 933,58
840.	294	1 375 708,64	497 947,61
841.	295	1 375 670,48	497 956,29
842.	296	1 375 650,18	497 999,18
843.	297	1 375 654,17	498 046,92
844.	298	1 375 677,62	498 037,56
845.	299	1 375 700,75	498 055,09
846.	300	1 375 698,98	498 075,87
847.	301	1 375 691,62	498 097,60
848.	302	1 375 659,37	498 163,18
849.	303	1 375 639,02	498 210,12
850.	304	1 375 461,55	498 624,58
851.	1	1 375 459,30	498 633,14

III. Граница зоны бальнеологического использования государственного природного заказника краевого значения «Соленое озеро»

Участок № 3 государственного природного заказника краевого значения «Соленое озеро»

852.	1	1 386 497,45	502 122,11
853.	2	1 386 497,83	502 119,00
854.	3	1 386 632,30	502 135,30
855.	4	1 386 883,44	501 939,16
856.	5	1 387 024,69	501 824,79
857.	6	1 387 065,73	501 783,35
858.	7	1 387 095,72	501 738,38
859.	8	1 387 187,03	501 577,66
860.	9	1 387 298,23	501 390,27
861.	10	1 387 375,39	501 193,77
862.	11	1 387 466,31	500 968,80
863.	12	1 387 567,96	500 883,54
864.	13	1 387 647,73	500 773,29
865.	14	1 387 662,25	500 753,18
866.	15	1 387 681,16	500 728,90
867.	16	1 387 654,40	500 717,09
868.	17	1 387 716,07	500 518,17
869.	18	1 387 742,48	500 323,60
870.	19	1 387 721,03	500 323,27
871.	20	1 387 719,05	500 323,24
872.	21	1 387 718,04	500 323,23

1	2	3	4
873.	22	1 387 707,45	500 131,72
874.	23	1 387 634,39	499 932,56
875.	24	1 387 560,24	499 773,05
876.	25	1 387 574,76	499 281,51
877.	26	1 387 757,27	499 195,62
878.	27	1 387 787,63	499 122,98
879.	28	1 387 467,04	499 067,66
880.	29	1 387 055,71	499 020,00
881.	30	1 386 967,10	499 047,09
882.	31	1 386 784,92	499 085,25
883.	32	1 386 673,53	499 153,86
884.	33	1 386 602,25	499 179,37
885.	34	1 386 521,88	499 167,23
886.	35	1 386 530,54	499 264,58
887.	36	1 386 379,18	499 479,67
888.	37	1 386 064,70	499 843,34
889.	38	1 386 049,54	499 827,33
890.	39	1 386 014,07	499 900,04
891.	40	1 385 943,84	499 930,22
892.	41	1 385 900,07	499 966,91
893.	42	1 385 898,14	499 994,58
894.	43	1 385 886,40	500 161,75
895.	44	1 385 805,99	500 198,38
896.	45	1 385 776,22	500 211,95
897.	46	1 385 712,69	500 419,74
898.	47	1 385 550,63	500 394,35
899.	48	1 385 490,28	500 402,11
900.	49	1 385 445,18	500 427,95
901.	50	1 385 429,52	500 446,86
902.	51	1 385 351,85	500 473,99
903.	52	1 385 320,88	500 503,62
904.	53	1 385 327,52	500 549,78
905.	54	1 385 363,14	500 574,96
906.	55	1 385 442,91	500 575,82
907.	56	1 385 506,45	500 561,23
908.	57	1 385 622,44	500 525,32
909.	58	1 385 586,81	500 601,73
910.	59	1 385 491,78	500 843,12
911.	60	1 385 469,69	500 907,53
912.	61	1 385 378,16	501 082,83
913.	62	1 385 357,87	501 088,84
914.	63	1 385 322,01	501 076,03

1	2	3	4
915.	64	1 385 274,84	501 081,79
916.	65	1 385 255,29	501 110,39
917.	66	1 385 250,57	501 135,34
918.	67	1 385 257,12	501 163,83
919.	68	1 385 016,99	501 221,54
920.	69	1 385 013,42	501 238,58
921.	70	1 385 207,65	501 241,62
922.	71	1 385 232,92	501 232,40
923.	72	1 385 290,03	501 384,02
924.	73	1 385 369,89	501 429,27
925.	74	1 385 481,45	501 528,56
926.	75	1 385 591,67	501 473,38
927.	76	1 385 654,69	501 451,94
928.	77	1 385 910,31	501 893,09
929.	78	1 386 031,08	502 045,06
930.	79	1 386 105,79	502 036,40
931.	80	1 386 073,19	502 138,16
932.	81	1 386 088,01	502 166,00
933.	82	1 386 294,55	502 138,78
934.	83	1 386 455,98	502 117,13
935.	1	1 386 497,45	502 122,11

Участок № 4 государственного природного заказника
краевого значения «Соленое озеро»

936.	1	1 384 720,64	493 555,87
937.	2	1 384 850,76	493 566,53
938.	3	1 385 392,40	493 424,97
939.	4	1 385 981,99	493 285,51
940.	5	1 386 449,19	493 254,80
941.	6	1 386 538,84	493 070,51
942.	7	1 386 622,08	493 011,27
943.	8	1 386 624,84	493 006,28
944.	9	1 386 676,29	492 913,06
945.	10	1 386 778,74	492 849,13
946.	11	1 386 881,97	492 752,73
947.	12	1 386 983,02	492 634,56
948.	13	1 387 161,70	492 504,46
949.	14	1 387 174,91	492 458,18
950.	15	1 387 227,30	492 414,40
951.	16	1 387 403,71	492 316,77
952.	17	1 387 120,68	492 189,26

1	2	3	4
953.	18	1 387 008,23	492 107,64
954.	19	1 386 820,73	492 003,22
955.	20	1 386 647,38	492 094,34
956.	21	1 386 644,60	492 092,71
957.	22	1 386 599,79	492 016,59
958.	23	1 386 187,39	492 239,22
959.	24	1 385 874,58	491 632,67
960.	25	1 385 808,31	491 504,71
961.	26	1 385 678,41	491 568,81
962.	27	1 385 676,48	491 571,15
963.	28	1 385 569,70	491 506,16
964.	29	1 385 565,06	491 503,12
965.	30	1 385 303,63	491 124,95
966.	31	1 385 302,66	491 123,54
967.	32	1 385 163,83	490 979,11
968.	33	1 385 006,52	491 033,97
969.	34	1 384 904,68	491 008,35
970.	35	1 384 239,72	491 301,14
971.	36	1 384 236,82	491 302,43
972.	37	1 384 067,89	491 377,22
973.	38	1 384 031,56	491 496,14
974.	39	1 384 074,77	491 641,32
975.	40	1 384 138,62	492 092,33
976.	41	1 384 120,01	492 193,60
977.	42	1 384 053,06	492 198,57
978.	43	1 384 044,89	492 208,45
979.	44	1 384 062,03	492 248,83
980.	45	1 384 124,69	492 327,14
981.	46	1 384 332,06	493 027,92
982.	47	1 384 397,39	493 279,54
983.	48	1 384 484,19	493 351,98
984.	49	1 384 493,64	493 353,64
985.	50	1 384 505,99	493 359,97
986.	51	1 384 508,73	493 367,75
987.	52	1 384 626,18	493 469,67
988.	53	1 384 680,66	493 515,97
989.	54	1 384 704,72	493 539,99
990.	1	1 384 720,64	493 555,87
