



ПРАВИТЕЛЬСТВО СТАВРОПОЛЬСКОГО КРАЯ

ПОСТАНОВЛЕНИЕ

16 апреля 2018 г.

г.Ставрополь

№ 154-п

О внесении изменений в границу государственного природного заказника краевого значения «Бештаугорский», утвержденную постановлением Правительства Ставропольского края от 28 июня 2016 г. № 249-п

В целях устранения ошибки, допущенной при указании координат характерных точек границы государственного природного заказника краевого значения «Бештаугорский», Правительство Ставропольского края

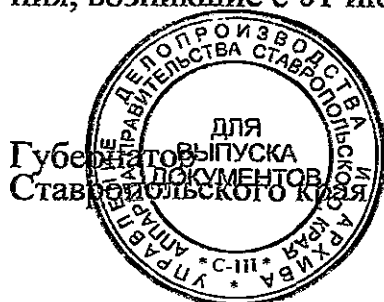
ПОСТАНОВЛЯЕТ:

1. Утвердить прилагаемые изменения, которые вносятся в границу государственного природного заказника краевого значения «Бештаугорский», утвержденную постановлением Правительства Ставропольского края от 28 июня 2016 г. № 249-п «О создании государственного природного заказника краевого значения «Бештаугорский».

2. Министерству природных ресурсов и охраны окружающей среды Ставропольского края обеспечить направление Правительством Ставропольского края в федеральный орган исполнительной власти (его территориальные органы), уполномоченный Правительством Российской Федерации на осуществление государственного кадастрового учета, государственной регистрации прав, ведение Единого государственного реестра недвижимости и предоставление сведений, содержащихся в Едином государственном реестре недвижимости, документа, воспроизводящего сведения, содержащиеся в решении Правительства Ставропольского края об изменении границы государственного природного заказника краевого значения «Бештаугорский».

3. Контроль за выполнением настоящего постановления возложить на первого заместителя председателя Правительства Ставропольского края Великдана Н.Т.

4. Настоящее постановление вступает в силу на следующий день после дня его официального опубликования и распространяется на правоотношения, возникшие с 01 июля 2016 года.



В.В.Владимиров



УТВЕРЖДЕНЫ
решением Правительства
Ставропольского края

от 16 апреля 2018 г. № 154-п

ИЗМЕНЕНИЯ,

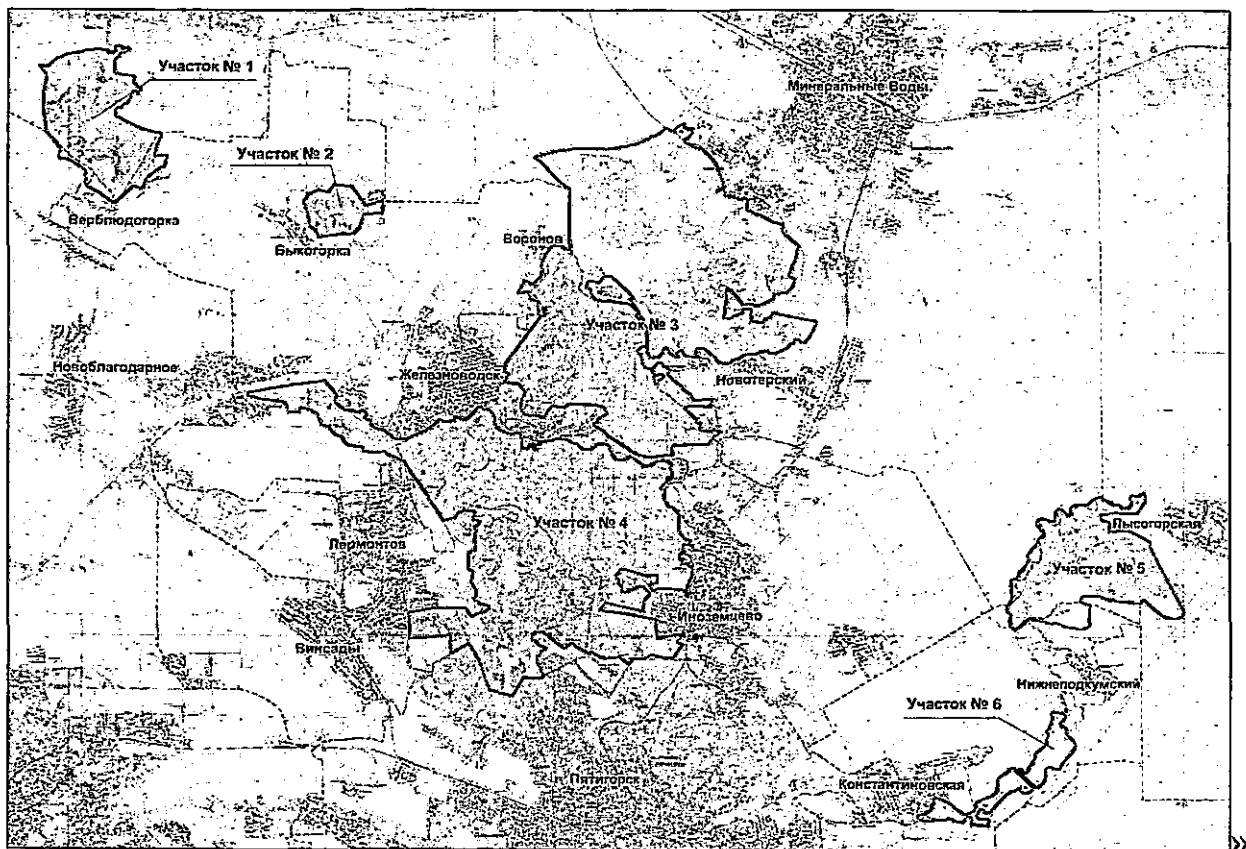
которые вносятся в границу государственного природного заказника краевого значения «Бештаугорский»

1. В графической части границы государственного природного заказника краевого значения «Бештаугорский»:

1.1. Границу государственного природного заказника краевого значения «Бештаугорский» изложить в следующей редакции:

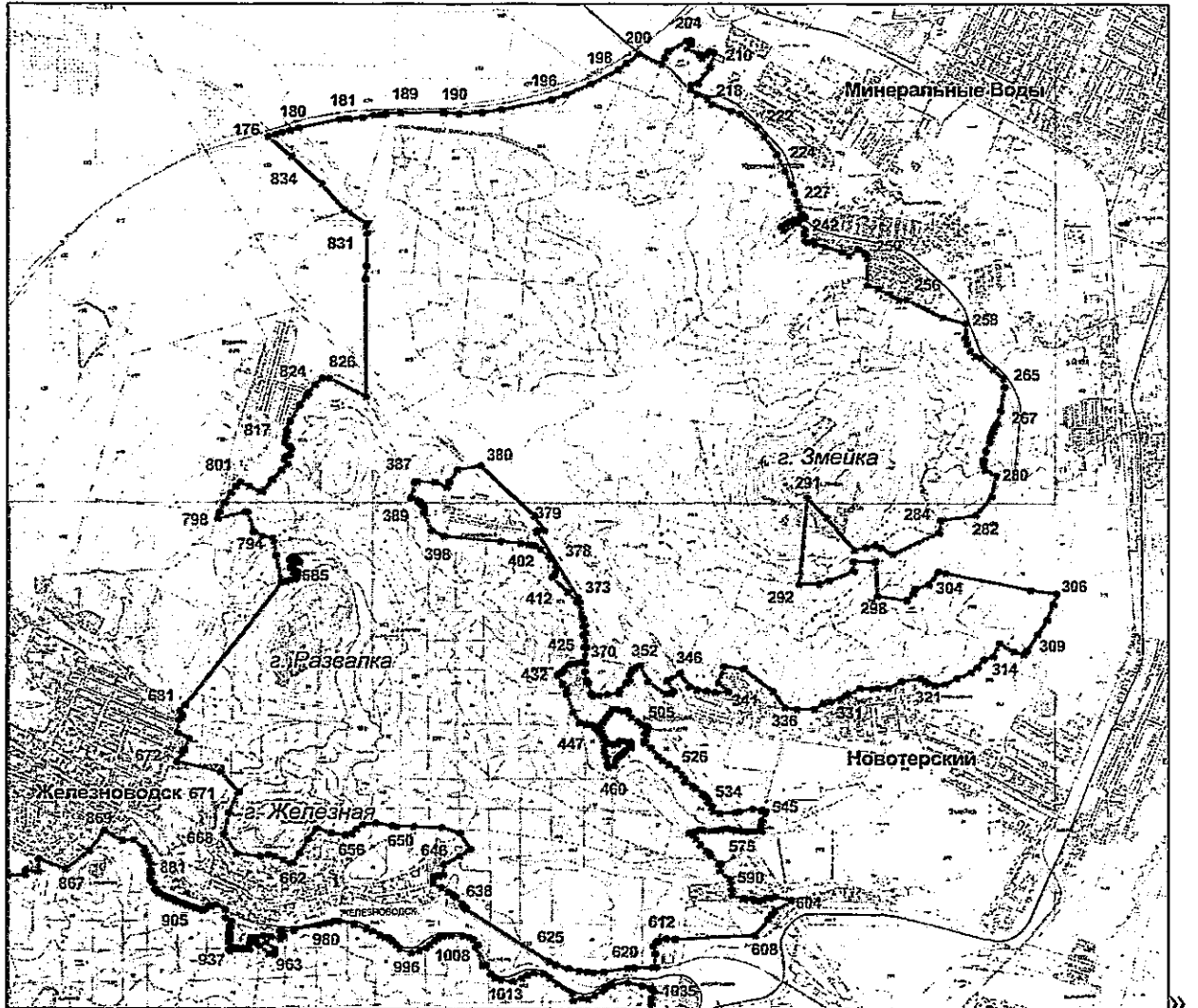
«ГРАНИЦА

государственного природного заказника краевого значения
«Бештаугорский»



1.2. Участок № 3 государственного природного заказника краевого значения «Бештаугорский» изложить в следующей редакции:

«Участок № 3 государственного природного заказника краевого значения «Бештаугорский»



2. В таблице «Координаты характерных точек границы государственного природного заказника краевого значения «Бештаугорский»:

2.1. В графах 3 и 4 пункта 611 цифры «376226,08» и «1406393,59» заменить соответственно цифрами «376224,28» и «1406393,66».

2.2. В графах 3 и 4 пункта 619 цифры «375957,55» и «1406212,43» заменить соответственно цифрами «375952,17» и «1406200,91».