



# ПРАВИТЕЛЬСТВО СТАВРОПОЛЬСКОГО КРАЯ

## ПОСТАНОВЛЕНИЕ

27 июня 2018 г.

г.Ставрополь

№ 256-п

О границе памятника природы  
краевого значения «Лопатинская  
лесная дача»

В соответствии с пунктом 3 статьи 26 Федерального закона «Об особо охраняемых природных территориях» и частью 2 статьи 4 Закона Ставропольского края «Об особо охраняемых природных территориях» Правительство Ставропольского края

**ПОСТАНОВЛЯЕТ:**

1. Утвердить прилагаемую границу памятника природы краевого значения «Лопатинская лесная дача» (далее – памятник природы).

2. Министерству природных ресурсов и охраны окружающей среды Ставропольского края обеспечить направление Правительством Ставропольского края в федеральный орган исполнительной власти (его территориальные органы), уполномоченный Правительством Российской Федерации на осуществление государственного кадастрового учета, государственной регистрации прав, ведение Единого государственного реестра недвижимости и предоставление сведений, содержащихся в Едином государственном реестре недвижимости, документа, воспроизводящего сведения, содержащиеся в решении Правительства Ставропольского края об установлении границы памятника природы.

3. Контроль за выполнением настоящего постановления возложить на первого заместителя председателя Правительства Ставропольского края Великдана Н.Т.

4. Настоящее постановление вступает в силу на следующий день после дня его официального опубликования.

Исполняющий обязанности  
Губернатора Ставропольского края  
первый заместитель председателя  
Правительства Ставропольского края



И.И.Ковалев



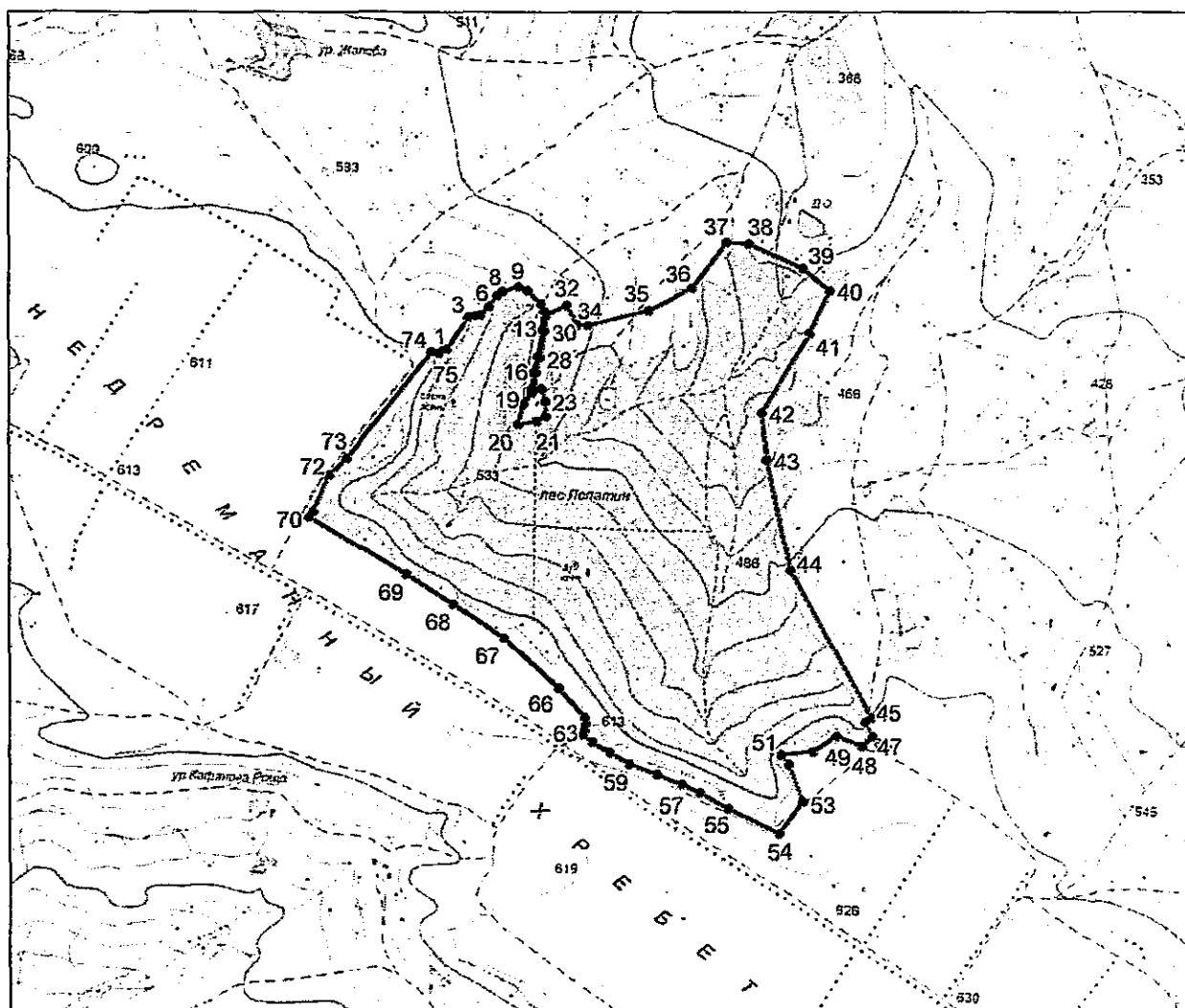
УТВЕРЖДЕНА

для постановлением Правительства  
выпуска Ставропольского края  
документов

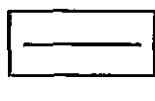
27 июня 2018 г. № 256-п

## ГРАНИЦА

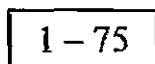
памятника природы краевого значения «Лопатинская лесная дача»



Условные обозначения:



— граница памятника природы краевого значения «Лопатинская лесная дача» площадью 227,67 гектара



— номера характерных точек границы памятника природы краевого значения «Лопатинская лесная дача», координаты которых представлены в таблице

### КООРДИНАТЫ

характерных точек границы памятника природы краевого значения  
«Лопатинская лесная дача»

| №<br>п/п | Номера характерных точек<br>границы памятника природы<br>краевого значения<br>«Лопатинская лесная дача» | Координаты характерных точек<br>границы памятника природы краевого<br>значения «Лопатинская лесная дача» |            |
|----------|---|--|------------|
|          |   | Х  | У          |
| 1        | 2   | 3  | 4          |
| 1.       | 1   | 460704,97  | 1303934,86 |
| 2.       | 2   | 460704,53  | 1303944,73 |
| 3.       | 3   | 460819,87  | 1304023,16 |
| 4.       | 4   | 460824,37  | 1304048,72 |
| 5.       | 5   | 460824,70  | 1304065,73 |
| 6.       | 6   | 460858,33  | 1304097,58 |
| 7.       | 7   | 460897,65  | 1304128,74 |
| 8.       | 8   | 460912,28  | 1304147,72 |
| 9.       | 9   | 460929,30  | 1304203,11 |
| 10.      | 10  | 460916,71  | 1304235,42 |
| 11.      | 11  | 460869,11  | 1304284,21 |
| 12.      | 12  | 460844,22  | 1304296,12 |
| 13.      | 13  | 460773,37  | 1304289,68 |
| 14.      | 14  | 460676,46  | 1304270,58 |
| 15.      | 15  | 460621,44  | 1304256,50 |
| 16.      | 16  | 460620,82  | 1304256,39 |
| 17.      | 17  | 460561,93  | 1304250,91 |
| 18.      | 18  | 460548,94  | 1304250,34 |
| 19.      | 19  | 460508,24  | 1304219,87 |
| 20.      | 20  | 460433,73  | 1304201,76 |
| 21.      | 21  | 460445,18  | 1304268,37 |
| 22.      | 22  | 460465,38  | 1304301,46 |
| 23.      | 23  | 460517,58  | 1304298,91 |
| 24.      | 24  | 460562,77  | 1304285,09 |
| 25.      | 25  | 460559,53  | 1304258,38 |
| 26.      | 26  | 460619,76  | 1304264,33 |
| 27.      | 27  | 460674,58  | 1304278,36 |
| 28.      | 28  | 460674,80  | 1304278,41 |
| 29.      | 29  | 460771,98  | 1304297,56 |
| 30.      | 30  | 460772,31  | 1304297,61 |
| 31.      | 31  | 460828,11  | 1304303,81 |
| 32.      | 32  | 460863,93  | 1304376,79 |

| 1   | 2  | 3         | 4          |
|-----|----|-----------|------------|
| 33. | 33 | 460791,31 | 1304416,74 |
| 34. | 34 | 460789,95 | 1304456,12 |
| 35. | 35 | 460843,05 | 1304676,80 |
| 36. | 36 | 460923,33 | 1304831,23 |
| 37. | 37 | 461090,03 | 1304955,81 |
| 38. | 38 | 461084,54 | 1305036,62 |
| 39. | 39 | 460994,32 | 1305226,16 |
| 40. | 40 | 460913,50 | 1305322,41 |
| 41. | 41 | 460759,50 | 1305252,06 |
| 42. | 42 | 460477,16 | 1305081,53 |
| 43. | 43 | 460306,64 | 1305096,24 |
| 44. | 44 | 459908,81 | 1305181,08 |
| 45. | 45 | 459379,93 | 1305467,42 |
| 46. | 46 | 459365,61 | 1305447,78 |
| 47. | 47 | 459314,52 | 1305474,01 |
| 48. | 48 | 459280,65 | 1305435,14 |
| 49. | 49 | 459314,95 | 1305345,13 |
| 50. | 50 | 459258,08 | 1305257,45 |
| 51. | 51 | 459247,44 | 1305147,12 |
| 52. | 52 | 459212,66 | 1305171,59 |
| 53. | 53 | 459081,22 | 1305222,27 |
| 54. | 54 | 458967,61 | 1305142,08 |
| 55. | 55 | 459057,43 | 1304958,26 |
| 56. | 56 | 459112,96 | 1304857,03 |
| 57. | 57 | 459142,42 | 1304792,51 |
| 58. | 58 | 459179,52 | 1304701,75 |
| 59. | 59 | 459216,97 | 1304599,70 |
| 60. | 60 | 459256,64 | 1304530,80 |
| 61. | 61 | 459293,39 | 1304468,83 |
| 62. | 62 | 459318,87 | 1304435,65 |
| 63. | 63 | 459335,64 | 1304440,01 |
| 64. | 64 | 459360,42 | 1304444,73 |
| 65. | 65 | 459380,45 | 1304439,98 |
| 66. | 66 | 459488,11 | 1304343,90 |
| 67. | 67 | 459666,27 | 1304151,40 |
| 68. | 68 | 459789,82 | 1303966,73 |
| 69. | 69 | 459895,55 | 1303798,29 |
| 70. | 70 | 460100,75 | 1303455,08 |
| 71. | 71 | 460123,14 | 1303468,50 |
| 72. | 72 | 460252,20 | 1303524,16 |
| 73. | 73 | 460313,47 | 1303585,13 |
| 74. | 74 | 460695,36 | 1303889,31 |

| 1   | 2  | 3         | 4          |
|-----|----|-----------|------------|
| 75. | 75 | 460689,35 | 1303915,88 |
| 76. | 1  | 460704,97 | 1303934,86 |

---