



ГУБЕРНАТОР ХАБАРОВСКОГО КРАЯ
ПОСТАНОВЛЕНИЕ

28 октября 2024 г. № 75
г. Хабаровск

Об установлении охранной зоны памятника природы краевого значения "Пихтово-еловый лес с черникой пазушной" на территории Ульчского муниципального района Хабаровского края

В соответствии с Федеральным законом от 14 марта 1995 г. № 33-ФЗ "Об особо охраняемых природных территориях", в целях предотвращения неблагоприятных антропогенных воздействий на памятник природы краевого значения "Пихтово-еловый лес с черникой пазушной"
ПОСТАНОВЛЯЮ:

1. Установить охранную зону памятника природы краевого значения "Пихтово-еловый лес с черникой пазушной" общей площадью 348 452 кв. метра на территории Ульчского муниципального района Хабаровского края.

2. Утвердить прилагаемые:

Положение об охранной зоне памятника природы краевого значения "Пихтово-еловый лес с черникой пазушной";
границы охранной зоны памятника природы краевого значения "Пихтово-еловый лес с черникой пазушной".



Д.В. Демешин

УТВЕРЖДЕНО
постановлением
Губернатора
Хабаровского края
от 28 октября 2024 г. № 75

ПОЛОЖЕНИЕ
об охранной зоне памятника природы краевого значения
"Пихтово-еловый лес с черникой пазушной"

1. Общие положения

1.1. Охранная зона памятника природы краевого значения "Пихтово-еловый лес с черникой пазушной" (далее – охранная зона памятника природы) установлена в целях предотвращения неблагоприятных антропогенных воздействий на памятник природы краевого значения "Пихтово-еловый лес с черникой пазушной" (далее – памятник природы) и расположена на прилегающих к его территории земельных участках в Ульчском муниципальном районе Хабаровского края.

1.2. Земельные участки, которые включены в границы охранной зоны памятника природы, у собственников, землепользователей, землевладельцев и арендаторов не изымаются и используются ими с соблюдением особого правового режима, установленного настоящим Положением.

2. Режим использования земельных участков в границах охранной зоны памятника природы

В границах охранной зоны памятника природы запрещается деятельность, оказывающая негативное (вредное) воздействие на природные комплексы памятника природы, в том числе:

1) строительство и размещение строений и сооружений, не отвечающих целям установления охранной зоны памятника природы, за исключением строительства, реконструкции, капитального ремонта, ремонта и эксплуатации линейных объектов;

2) проведение работ, которые могут привести к развитию опасных геоморфологических процессов и нарушению гидрогеологического режима территории памятника природы и охранной зоны памятника природы, возникновению и развитию эрозионных и оползневых процессов;

3) загрязнение, замусоривание территории, захоронение бытовых и других отходов, устройство свалок мусора, снега и льда;

4) загрязнение водных объектов;

5) разведка и добыча полезных ископаемых;

6) разведение костров, выжигание растительности, хранение и применение ядохимикатов, удобрений, других опасных для объектов

животного мира и среды их обитания веществ и материалов без осуществления мер, гарантирующих предотвращение заболеваний и гибели объектов животного мира, а также ухудшения среды их обитания.

УТВЕРЖДЕНЫ
постановлением
Губернатора
Хабаровского края
от 28 октября 2024 г. № 75

ГРАНИЦЫ

охранной зоны памятника природы краевого значения
"Пихтово-еловый лес с черникой пазушной"

ГРАФИЧЕСКОЕ ОПИСАНИЕ МЕСТОПОЛОЖЕНИЯ ГРАНИЦ
охранной зоны памятника природы краевого значения
"Пихтово-еловый лес с черникой пазушной"
(наименование объекта, местоположение границ которого описано
(далее – объект))

Раздел 1

Сведения об объекте		
№ п/п	Характеристики объекта	Описание характеристик
1	2	3
1	Местоположение объекта	Хабаровский край, Ульчский муниципальный район
2	Площадь объекта ± величина погрешности определения площади (P ± ΔP)	348 452 м ² ± 10 330 м ²
3	Иные характеристики объекта	Вид объекта реестра границ: зона с особыми условиями использования территории

Раздел 2

Сведения о местоположении границ объекта					
1. Система координат 27.4					
2. Сведения о характерных точках границ объекта					
Обозначение характерных точек границ	Координаты, м		Метод определения координат характерной точки	Средняя квадратическая погрешность положения характерной точки (Mt), м	Описание обозначения точки на местности (при наличии)
	X	Y			
1	2	3	4	5	6
1	874 770,83	4 366 666,86	Картометрический метод	5,0	—

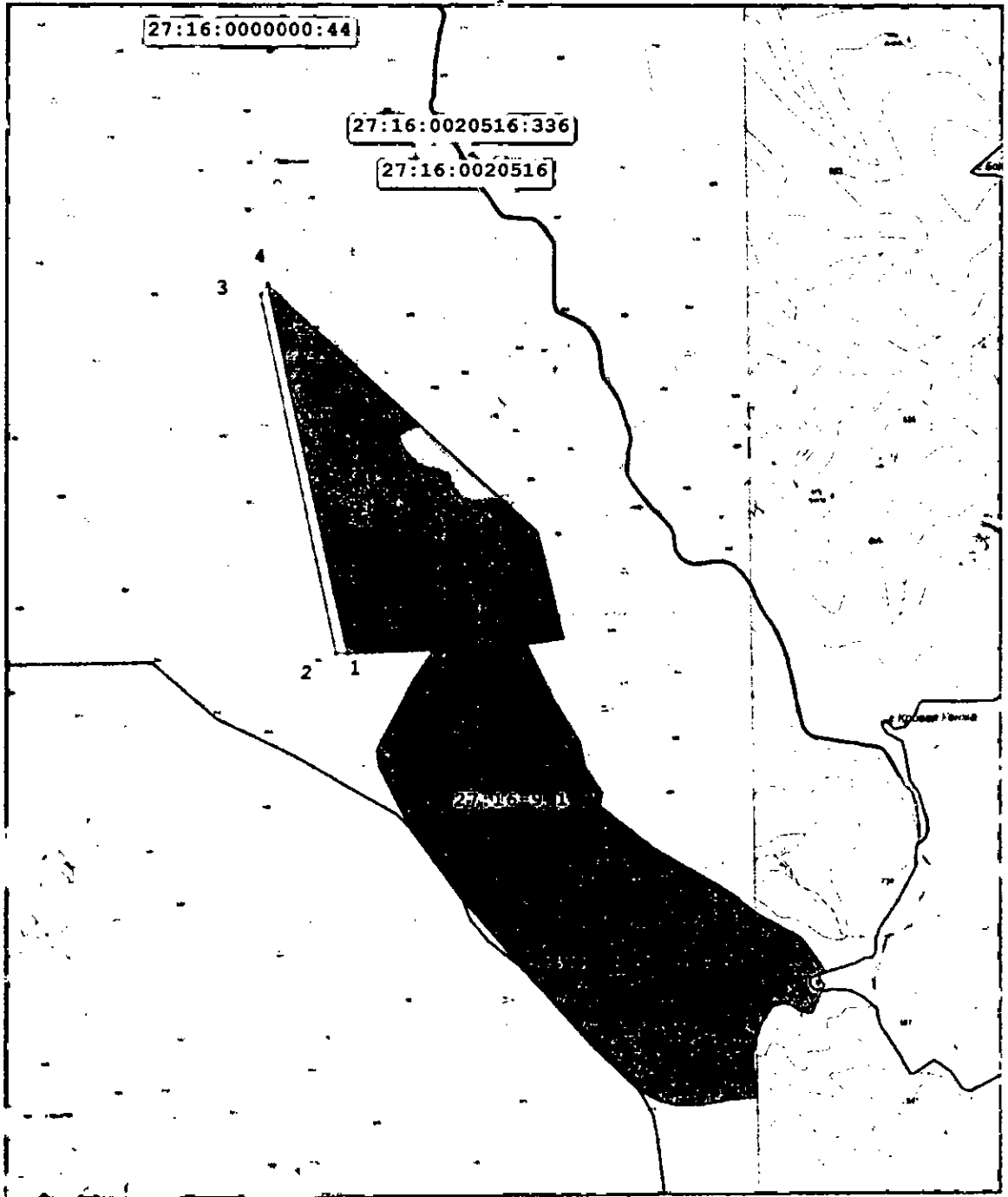
1	2	3	4	5	6
2	874 770,25	4 366 554,89	Картометриче- ский метод	5,0	—
3	878 151,21	4 365 818,00	Картометриче- ский метод	5,0	—
4	878 250,75	4 365 887,05	Картометриче- ский метод	5,0	—
1	874 770,83	4 366 666,86	Картометриче- ский метод	5,0	—
3. Сведения о характерных точках части (частей) границы объекта					
1	2	3	4	5	6
—	—	—	—	—	—

Раздел 3

Сведения о местоположении измененных (уточненных) границ объекта							
1. Система координат 27.4							
2. Сведения о характерных точках границ объекта							
Обозна- чение ха- рактер- ных то- чек границы	Существующие координаты, м		Измененные (уточненные) координаты, м		Метод определе- ния коорди- нат харак- терной точки	Средняя квадрати- ческая по- грешность положения характер- ной точки (Mt), м	Описа- ние обо- значения точки на местно- сти (при наличии)
	X	Y	X	Y			
1	2	3	4	5	6	7	8
—	—	—	—	—	—	—	—
3. Сведения о характерных точках части (частей) границы объекта							
1	2	3	4	5	6	7	8
—	—	—	—	—	—	—	—

Прохождение границы		Описание прохождения границы
от точки	до точки	
1	2	3
—	—	—

Раздел 4
План границ объекта



Условные обозначения:

- граница охранной зоны памятника природы краевого значения "Пихтово-еловый лес с черникой пазушной"

ПЕРЕЧЕНЬ

координат характерных точек границ охранной зоны памятника природы
краевого значения "Пихтово-еловый лес с черникой пазушной"
в системе координат МСК-27, зона 4

Номера характерных точек	Координаты характерных точек	
	X	Y
1	2	3
1	874 770,83	4 366 666,86
2	874 770,25	4 366 554,89
3	878 151,21	4 365 818,00
4	878 250,75	4 365 887,05
1	874 770,83	4 366 666,86
