



**ГУБЕРНАТОР ХАБАРОВСКОГО КРАЯ**  
**ПОСТАНОВЛЕНИЕ**

28 октября 2024 г. № 73  
г. Хабаровск

Об установлении охранной зоны памятника природы краевого значения "Иоли" на территории Советско-Гаванского муниципального района Хабаровского края

В соответствии с Федеральным законом от 14 марта 1995 г. № 33-ФЗ "Об особо охраняемых природных территориях", в целях предотвращения неблагоприятных антропогенных воздействий на памятник природы краевого значения "Иоли"

**ПОСТАНОВЛЯЮ:**

1. Установить охранную зону памятника природы краевого значения "Иоли" общей площадью 760 244 кв. метра на территории Советско-Гаванского муниципального района Хабаровского края.

2. Утвердить прилагаемые:

Положение об охранной зоне памятника природы краевого значения "Иоли";

границы охранной зоны памятника природы краевого значения "Иоли".

Губернатор



Д.В. Демешин

УТВЕРЖДЕНО  
постановлением  
Губернатора  
Хабаровского края  
от 28 октября 2024 г. № 73

**ПОЛОЖЕНИЕ**  
об охранной зоне памятника природы краевого значения  
"Иоли"

1. Общие положения

1.1. Охранная зона памятника природы краевого значения "Иоли" (далее – охранная зона памятника природы) установлена в целях предотвращения неблагоприятных антропогенных воздействий на памятник природы краевого значения "Иоли" (далее – памятник природы) и расположена на прилегающих к его территории земельных участках в Советско-Гаванском муниципальном районе Хабаровского края.

1.2. Земельные участки, которые включены в границы охранной зоны памятника природы, у собственников, землепользователей, землевладельцев и арендаторов не изымаются и используются ими с соблюдением особого правового режима, установленного настоящим Положением.

2. Режим использования земельных участков в границах охранной зоны памятника природы

В границах охранной зоны памятника природы запрещается деятельность, оказывающая негативное (вредное) воздействие на природные комплексы памятника природы, в том числе:

1) строительство и размещение строений и сооружений, не отвечающих целям установления охранной зоны памятника природы, за исключением строительства, реконструкции, капитального ремонта и эксплуатации линейных объектов;

2) проведение работ, которые могут привести к развитию опасных геоморфологических процессов и нарушению гидрогеологического режима территории памятника природы и охранной зоны памятника природы, возникновению и развитию эрозионных и оползневых процессов;

3) загрязнение, замусоривание территории, захоронение бытовых и других отходов, устройство свалок мусора, снега и льда;

4) загрязнение водных объектов;

5) разведка и добыча полезных ископаемых;

6) разведение костров, выжигание растительности, хранение и применение ядохимикатов, удобрений, других опасных для объектов животного мира и среды их обитания веществ и материалов

без осуществления мер, гарантирующих предотвращение заболеваний и гибели объектов животного мира, а также ухудшения среды их обитания.

---

УТВЕРЖДЕНЫ  
 постановлением  
 Губернатора  
 Хабаровского края  
 от 28 октября 2024 г. № 73

**ГРАНИЦЫ**  
 охранной зоны памятника природы краевого значения  
 "Иоли"

**ГРАФИЧЕСКОЕ ОПИСАНИЕ МЕСТОПОЛОЖЕНИЯ ГРАНИЦ**  
 охранной зоны памятника природы краевого значения  
 "Иоли"  
 (наименование объекта, местоположение границ которого описано  
 (далее – объект)

Раздел 1

Сведения об объекте		
№ п/п	Характеристики объекта	Описание характеристик
1	2	3
1	Местоположение объекта	Хабаровский край, Советско-Гаванский муниципальный район
2	Площадь объекта ± величина погрешности определения площади (P ± ΔP)	760 244 м <sup>2</sup> ± 15 258 м <sup>2</sup>
3	Иные характеристики объекта	Вид объекта реестра границ: зона с особыми условиями использования территории

Раздел 2

Сведения о местоположении границ объекта					
1. Система координат		27.4			
2. Сведения о характерных точках границ объекта					
Обозначение характерных точек границ	Координаты, м		Метод определения координат характерной точки	Средняя квадратическая погрешность положения характерной точки (Mt), м	Описание обозначения точки на местности (при наличии)
	X	Y			
1	2	3	4	5	6
Участок 1					

1	2	3	4	5	6
1	479 194,14	4 243 931,22	Картометриче- ский метод	5,0	—
2	479 521,63	4 242 249,83	Картометриче- ский метод	5,0	—
3	479 594,51	4 242 296,74	Картометриче- ский метод	5,0	—
4	479 255,91	4 243 996,40	Картометриче- ский метод	5,0	—
5	478 436,95	4 244 297,89	Картометриче- ский метод	5,0	—
6	477 598,91	4 244 924,88	Картометриче- ский метод	5,0	—
7	475 791,40	4 246 712,50	Картометриче- ский метод	5,0	—
8	475 748,20	4 246 644,04	Картометриче- ский метод	5,0	—
9	477 534,98	4 244 850,40	Картометриче- ский метод	5,0	—
10	478 401,85	4 244 230,57	Картометриче- ский метод	5,0	—
1	479 194,14	4 243 931,22	Картометриче- ский метод	5,0	—
Участок 2					
11	474 362,25	4 247 144,41	Картометриче- ский метод	5,0	—
12	475 211,21	4 246 889,40	Картометриче- ский метод	5,0	—
13	475 271,95	4 246 970,02	Картометриче- ский метод	5,0	—
14	474 418,44	4 247 214,96	Картометриче- ский метод	5,0	—
15	472 961,47	4 247 213,98	Картометриче- ский метод	5,0	—
16	472 728,77	4 247 135,88	Картометриче- ский метод	5,0	—
17	472 366,25	4 246 778,13	Картометриче- ский метод	5,0	—
18	472 439,96	4 246 724,11	Картометриче- ский метод	5,0	—

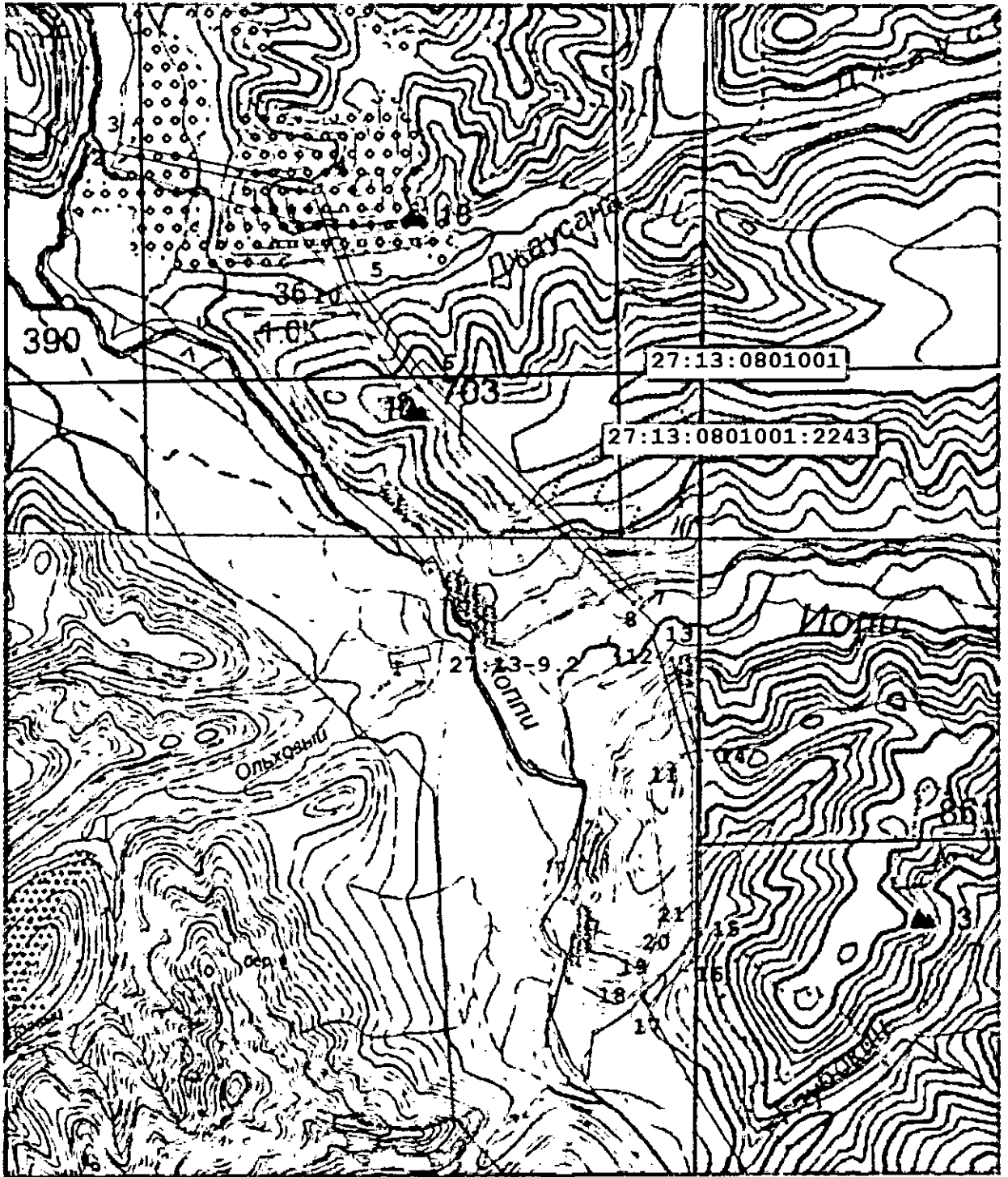
1	2	3	4	5	6
19	472 467,74	4 246 746,47	Картометриче- ский метод	5,0	–
20	472 793,92	4 247 062,02	Картометриче- ский метод	5,0	–
21	472 920,77	4 247 141,80	Картометриче- ский метод	5,0	–
11	474 362,25	4 247 144,41	Картометриче- ский метод	5,0	–
3. Сведения о характерных точках части (частей) границы объекта					
1	2	3	4	5	6
–	–	–	–	–	–

## Раздел 3

Сведения о местоположении измененных (уточненных) границ объекта							
1. Система координат		27.4					
2. Сведения о характерных точках границ объекта							
Обозна- чение ха- рактер- ных то- чек границы	Существующие координаты, м		Измененные (уточненные) координаты, м		Метод определе- ния коорди- нат харак- терной точки	Средняя квадрати- ческая по- грешность положения характер- ной точки (Mt), м	Описа- ние обо- значения точки на местно- сти (при наличии)
	X	Y	X	Y			
1	2	3	4	5	6	7	8
–	–	–	–	–	–	–	–
3. Сведения о характерных точках части (частей) границы объекта							
1	2	3	4	5	6	7	8
–	–	–	–	–	–	–	–

Прохождение границы		Описание прохождения границы
от точки	до точки	
1	2	3
–	–	–

Раздел 4  
План границ объекта



Условные обозначения:

- граница охранной зоны памятника природы краевого значения "Иоли"

## ПЕРЕЧЕНЬ

координат характерных точек границ охранной зоны памятника природы  
краевого значения "Иоли" в системе координат МСК-27, зона 4

Номера характерных точек	Координаты характерных точек	
	X	Y
1	2	3

## Участок № 1:

1	479 194,14	4 243 931,22
2	479 521,63	4 242 249,83
3	479 594,51	4 242 296,74
4	479 255,91	4 243 996,40
5	478 436,95	4 244 297,89
6	477 598,91	4 244 924,88
7	475 791,40	4 246 712,50
8	475 748,20	4 246 644,04
9	477 534,98	4 244 850,40
10	478 401,85	4 244 230,57
1	479 194,14	4 243 931,22

## Участок № 2:

11	474 362,25	4 247 144,41
12	475 211,21	4 246 889,40
13	475 271,95	4 246 970,02
14	474 418,44	4 247 214,96
15	472 961,47	4 247 213,98
16	472 728,77	4 247 135,88
17	472 366,25	4 246 778,13
18	472 439,96	4 246 724,11
19	472 467,74	4 246 746,47
20	472 793,92	4 247 062,02
21	472 920,77	4 247 141,80
11	474 362,25	4 247 144,41

---