



**ГУБЕРНАТОР ХАБАРОВСКОГО КРАЯ**  
**ПОСТАНОВЛЕНИЕ**

28 октября 2024 г. № 67  
г. Хабаровск

Об установлении охранной зоны памятника природы краевого значения "Заросли лимонника китайского" на территории Солнечного муниципального района Хабаровского края

В соответствии с Федеральным законом от 14 марта 1995 г. № 33-ФЗ "Об особо охраняемых природных территориях", в целях предотвращения неблагоприятных антропогенных воздействий на памятник природы краевого значения "Заросли лимонника китайского"  
ПОСТАНОВЛЯЮ:

1. Установить охранную зону памятника природы краевого значения "Заросли лимонника китайского" общей площадью 140 716 кв. метров на территории Солнечного муниципального района Хабаровского края.

2. Утвердить прилагаемые:

Положение об охранной зоне памятника природы краевого значения "Заросли лимонника китайского";

границы охранной зоны памятника природы краевого значения "Заросли лимонника китайского".

Губернатор



Д.В. Демешин

УТВЕРЖДЕНО  
постановлением  
Губернатора  
Хабаровского края  
от 28 октября 2024 г. № 67

**ПОЛОЖЕНИЕ**  
об охранной зоне памятника природы краевого значения  
"Заросли лимонника китайского"

**1. Общие положения**

1.1. Охранная зона памятника природы краевого значения "Заросли лимонника китайского" (далее – охранная зона памятника природы) установлена в целях предотвращения неблагоприятных антропогенных воздействий на памятник природы краевого значения "Заросли лимонника китайского" (далее – памятник природы) и расположена на прилегающих к его территории земельных участках в Солнечном муниципальном районе Хабаровского края.

1.2. Земельные участки, которые включены в границы охранной зоны памятника природы, у собственников, землепользователей, землевладельцев и арендаторов не изымаются и используются ими с соблюдением особого правового режима, установленного настоящим Положением.

**2. Режим использования земельных участков в границах охранной зоны памятника природы**

2.1. В границах охранной зоны памятника природы запрещается деятельность, оказывающая негативное (вредное) воздействие на природные комплексы памятника природы, в том числе:

1) строительство и размещение строений и сооружений, не отвечающих целям установления охранной зоны памятника природы, за исключением строительства, реконструкции, капитального ремонта и эксплуатации линейных объектов, гидротехнических сооружений;

2) проведение работ, которые могут привести к развитию опасных геоморфологических процессов и нарушению гидрогеологического режима территории памятника природы и охранной зоны памятника природы, возникновению и развитию эрозионных и оползневых процессов, за исключением осуществления мероприятий по рыбохозяйственной мелиорации;

3) загрязнение, замусоривание территории, захоронение бытовых и других отходов, устройство свалок мусора, снега и льда;

4) размещение отвалов размываемых грунтов;

5) загрязнение водных объектов;

6) добыча полезных ископаемых, за исключением минеральных подземных вод и добычи полезных ископаемых на участках недр, предоставленных в пользование в соответствии с лицензией на пользование недрами до утверждения настоящего Положения;

7) разведение костров, выжигание растительности, хранение и применение ядохимикатов, удобрений, других опасных для объектов животного мира и среды их обитания веществ и материалов без осуществления мер, гарантирующих предотвращение заболеваний и гибели объектов животного мира, а также ухудшения среды их обитания;

8) выпас сельскохозяйственных животных и организация для них летних лагерей, ванн.

2.2. Хозяйственная деятельность в ценных лесах (нерестоохранных полосах лесов), расположенных в границах охранной зоны памятника природы, осуществляется с соблюдением запретов, установленных подпунктом 2.1 настоящего раздела, Лесным кодексом Российской Федерации, а также с соблюдением требований статьи 65 Водного кодекса Российской Федерации.

---

УТВЕРЖДЕНЫ  
 постановлением  
 Губернатора  
 Хабаровского края  
 от 28 октября 2024 г. № 67

## ГРАНИЦЫ

охранной зоны памятника природы краевого значения  
 "Заросли лимонника китайского"

**ГРАФИЧЕСКОЕ ОПИСАНИЕ МЕСТОПОЛОЖЕНИЯ ГРАНИЦ**  
 охранной зоны памятника природы краевого значения  
 "Заросли лимонника китайского"  
 (наименование объекта, местоположение границ которого описано  
 (далее – объект))

### Раздел 1

Сведения об объекте		
№ п/п	Характеристики объекта	Описание характеристик
1	2	3
1	Местоположение объекта	Хабаровский край, Солнечный муниципальный район
2	Площадь объекта ± величина погрешности определения площади ( $P \pm \Delta P$ )	140 716 м <sup>2</sup> ± 6 565 м <sup>2</sup>
3	Иные характеристики объекта	Вид объекта реестра границ: зона с особыми условиями использования территории

### Раздел 2

Сведения о местоположении границ объекта					
1. Система координат 27.3					
2. Сведения о характерных точках границ объекта					
Обозначение характерных точек границ	Координаты, м		Метод определения координат характерной точки	Средняя квадратическая погрешность положения характерной точки (Mt), м	Описание обозначения точки на местности (при наличии)
	X	Y			
1	2	3	4	5	6
Участок 1					

1	2	3	4	5	6
1	813 131,85	3 244 043,32	Картометриче- ский метод	5,0	—
2	813 127,01	3 243 866,98	Картометриче- ский метод	5,0	—
3	813 134,26	3 243 717,21	Картометриче- ский метод	5,0	—
4	813 131,85	3 243 557,79	Картометриче- ский метод	5,0	—
5	813 088,37	3 243 434,59	Картометриче- ский метод	5,0	—
6	812 963,80	3 243 347,27	Картометриче- ский метод	5,0	—
7	812 855,38	3 243 326,94	Картометриче- ский метод	5,0	—
8	812 798,50	3 243 243,76	Картометриче- ский метод	5,0	—
9	812 787,62	3 243 130,43	Картометриче- ский метод	5,0	—
10	812 821,50	3 242 906,81	Картометриче- ский метод	5,0	—
11	812 817,31	3 242 887,05	Картометриче- ский метод	5,0	—
12	812 872,44	3 242 901,11	Картометриче- ский метод	5,0	—
13	812 870,66	3 243 058,35	Картометриче- ский метод	5,0	—
14	812 875,07	3 243 200,86	Картометриче- ский метод	5,0	—
15	812 921,82	3 243 248,89	Картометриче- ский метод	5,0	—
16	813 048,63	3 243 291,88	Картометриче- ский метод	5,0	—
17	813 197,92	3 243 444,85	Картометриче- ский метод	5,0	—
18	813 213,29	3 243 652,82	Картометриче- ский метод	5,0	—
19	813 193,55	3 243 836,54	Картометриче- ский метод	5,0	—
20	813 186,34	3 243 955,19	Картометриче- ский метод	5,0	—

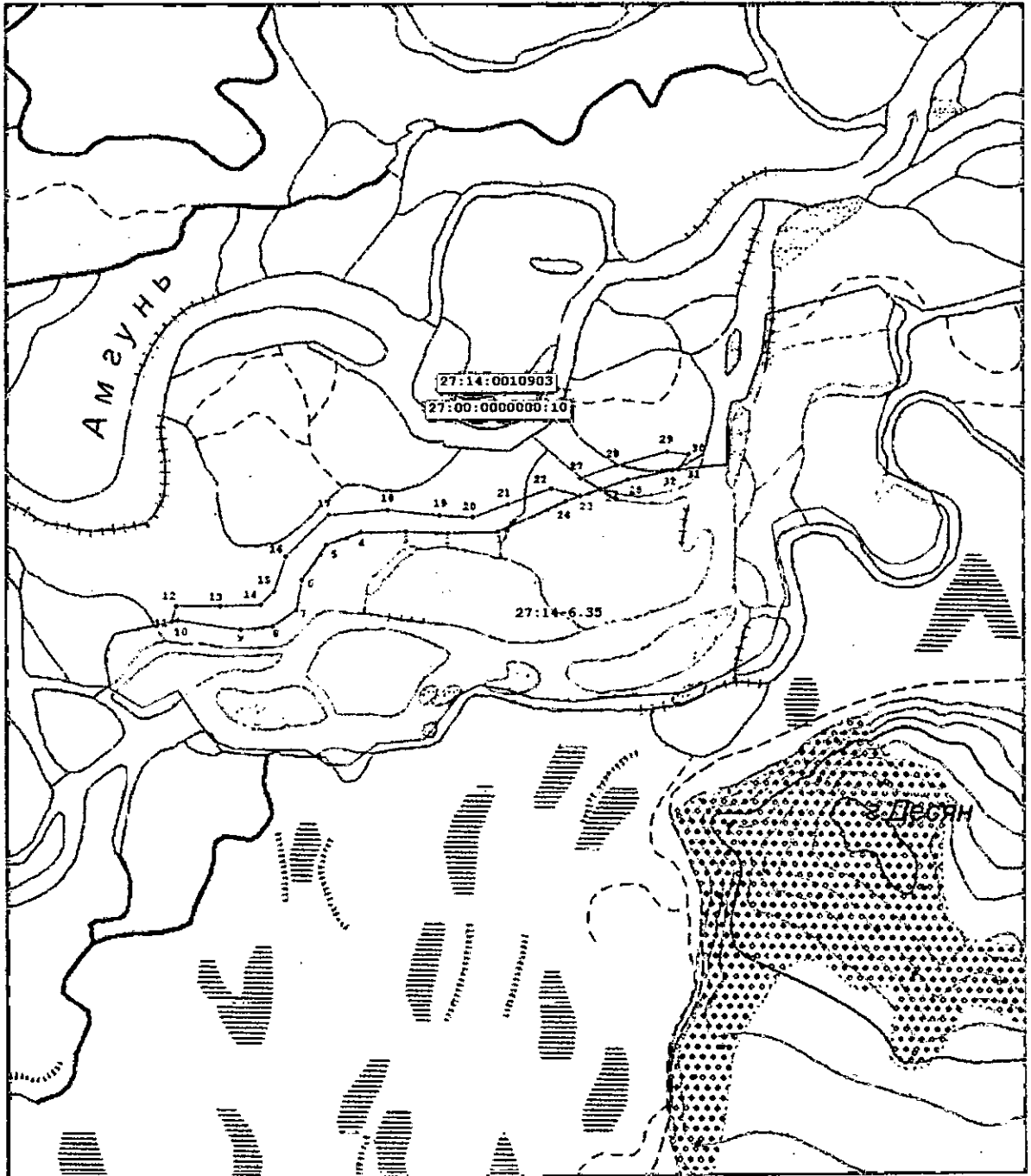
1	2	3	4	5	6
21	813 232,24	3 244 080,31	Картометриче- ский метод	5,0	—
22	813 288,14	3 244 232,90	Картометриче- ский метод	5,0	—
23	813 260,44	3 244 336,16	Картометриче- ский метод	5,0	—
24	813 242,96	3 244 284,87	Картометриче- ский метод	5,0	—
1	813 131,85	3 244 043,32	Картометриче- ский метод	5,0	—
Участок 2					
25	813 317,84	3 244 504,69	Картометриче- ский метод	5,0	—
26	813 284,61	3 244 407,13	Картометриче- ский метод	5,0	—
27	813 324,11	3 244 336,55	Картометриче- ский метод	5,0	—
28	813 370,10	3 244 464,63	Картометриче- ский метод	5,0	—
29	813 418,43	3 244 643,22	Картометриче- ский метод	5,0	—
30	813 408,69	3 244 720,28	Картометриче- ский метод	5,0	—
31	813 354,05	3 244 685,59	Картометриче- ский метод	5,0	—
32	813 351,66	3 244 661,70	Картометриче- ский метод	5,0	—
25	813 317,84	3 244 504,69	Картометриче- ский метод	5,0	—
3. Сведения о характерных точках части (частей) границы объекта					
1	2	3	4	5	6
—	—	—	—	—	—

## Раздел 3

Сведения о местоположении измененных (уточненных) границ объекта							
1. Система координат 27.3							
2. Сведения о характерных точках границ объекта							
Обозначение характерных точек границы	Существующие координаты, м		Измененные (уточненные) координаты, м		Метод определения координат характерной точки	Средняя квадратическая погрешность положения характерной точки (Mt), м	Описание обозначения точки на местности (при наличии)
	X	Y	X	Y			
1	2	3	4	5	6	7	8
–	–	–	–	–	–	–	–
3. Сведения о характерных точках части (частей) границы объекта							
1	2	3	4	5	6	7	8
–	–	–	–	–	–	–	–

Прохождение границы		Описание прохождения границы
от точки	до точки	
1	2	3
–	–	–

Раздел 4  
План границ объекта



Условные обозначения:

- граница охранной зоны памятника природы краевого значения  
"Заросли лимонника китайского"



### ПЕРЕЧЕНЬ

координат характерных точек границ охранной зоны  
 памятника природы краевого значения "Заросли лимонника китайского"  
 в системе координат МСК-27, зона 3

Номера характерных точек	Координаты характерных точек	
	X	Y
1	2	3

#### Участок № 1:

1	813 131,85	3 244 043,32
2	813 127,01	3 243 866,98
3	813 134,26	3 243 717,21
4	813 131,85	3 243 557,79
5	813 088,37	3 243 434,59
6	812 963,80	3 243 347,27
7	812 855,38	3 243 326,94
8	812 798,50	3 243 243,76
9	812 787,62	3 243 130,43
10	812 821,50	3 242 906,81
11	812 817,31	3 242 887,05
12	812 872,44	3 242 901,11
13	812 870,66	3 243 058,35
14	812 875,07	3 243 200,86
15	812 921,82	3 243 248,89
16	813 048,63	3 243 291,88
17	813 197,92	3 243 444,85
18	813 213,29	3 243 652,82
19	813 193,55	3 243 836,54
20	813 186,34	3 243 955,19
21	813 232,24	3 244 080,31
22	813 288,14	3 244 232,90
23	813 260,44	3 244 336,16
24	813 242,96	3 244 284,87
1	813 131,85	3 244 043,32

#### Участок № 2:

25	813 317,84	3 244 504,69
26	813 284,61	3 244 407,13
27	813 324,11	3 244 336,55
28	813 370,10	3 244 464,63
29	813 418,43	3 244 643,22

1	2	3
30	813 408,69	3 244 720,28
31	813 354,05	3 244 685,59
32	813 351,66	3 244 661,70
25	813 317,84	3 244 504,69

---