



**ГУБЕРНАТОР ХАБАРОВСКОГО КРАЯ**  
**ПОСТАНОВЛЕНИЕ**

13 ноября 2024 г. № 88  
г. Хабаровск

Об установлении охранной зоны памятника природы краевого значения "Месторождение минерально-термальных вод "Анненские воды" на территории Ульчского муниципального района Хабаровского края

В соответствии с Федеральным законом от 14 марта 1995 г. № 33-ФЗ "Об особо охраняемых природных территориях", в целях предотвращения неблагоприятных антропогенных воздействий на памятник природы краевого значения "Месторождение минерально-термальных вод "Анненские воды" **ПОСТАНОВЛЯЮ:**

1. Установить охранную зону памятника природы краевого значения "Месторождение минерально-термальных вод "Анненские воды" общей площадью 28 089 кв. метров на территории Ульчского муниципального района Хабаровского края.

2. Утвердить прилагаемые:

Положение об охранной зоне памятника природы краевого значения "Месторождение минерально-термальных вод "Анненские воды";  
границы охранной зоны памятника природы краевого значения "Месторождение минерально-термальных вод "Анненские воды".



Д.В. Демешин

УТВЕРЖДЕНО  
постановлением  
Губернатора  
Хабаровского края  
от 13 ноября 2024 г. № 88

**ПОЛОЖЕНИЕ**  
об охранной зоне памятника природы краевого значения  
"Месторождение минерально-термальных вод "Анненские воды"

1. Общие положения

1.1. Охранная зона памятника природы краевого значения "Месторождение минерально-термальных вод "Анненские воды" (далее – охранная зона памятника природы) установлена в целях предотвращения неблагоприятных антропогенных воздействий на памятник природы краевого значения "Месторождение минерально-термальных вод "Анненские воды" (далее – памятник природы) и расположена на прилегающих к его территории земельных участках в Ульчском муниципальном районе Хабаровского края.

1.2. Земельные участки, которые включены в границы охранной зоны памятника природы, у собственников, землепользователей, землевладельцев и арендаторов не изымаются и используются ими с соблюдением особого правового режима, установленного настоящим Положением.

2. Режим использования земельных участков в границах охранной зоны памятника природы

В границах охранной зоны памятника природы запрещается деятельность, оказывающая негативное (вредное) воздействие на природные комплексы памятника природы, в том числе:

1) строительство и размещение строений и сооружений, не отвечающих целям установления охранной зоны памятника природы, за исключением строительства, реконструкции, капитального ремонта, ремонта и эксплуатации линейных объектов;

2) проведение работ, которые могут привести к развитию опасных геоморфологических процессов и нарушению гидрогеологического режима территории памятника природы и охранной зоны памятника природы, возникновению и развитию эрозионных и оползневых процессов;

3) загрязнение, замусоривание территории, захоронение бытовых и других отходов, устройство свалок мусора, снега и льда;

4) загрязнение водных объектов;

5) добыча полезных ископаемых;

б) разведение костров, выжигание растительности, хранение и применение ядохимикатов, удобрений, других опасных для объектов животного мира и среды их обитания веществ и материалов без осуществления мер, гарантирующих предотвращение заболеваний и гибели объектов животного мира, а также ухудшения среды их обитания.

---

УТВЕРЖДЕНЫ  
постановлением  
Губернатора  
Хабаровского края  
от 13 ноября 2024 г. № 88

### ГРАНИЦЫ

охранной зоны памятника природы краевого значения  
"Месторождение минерально-термальных вод "Анненские воды"

### ГРАФИЧЕСКОЕ ОПИСАНИЕ МЕСТОПОЛОЖЕНИЯ ГРАНИЦ

охранной зоны памятника природы краевого значения  
"Месторождение минерально-термальных вод "Анненские воды"  
(наименование объекта, местоположение границ которого описано  
(далее – объект)

#### Раздел 1

Сведения об объекте		
№ п/п	Характеристики объекта	Описание характеристик
1	2	3
1	Местоположение объекта	Хабаровский край, Ульчский муниципальный район
2	Площадь объекта ± величина погрешности определения площади (P ± ΔP)	28 089 м <sup>2</sup> ± 2 933 м <sup>2</sup>
3	Иные характеристики объекта	Вид объекта реестра границ: зона с особыми условиями использования территории

#### Раздел 2

Сведения о местоположении границ объекта					
1. Система координат		27.4			
2. Сведения о характерных точках границ объекта					
Обозначение характерных точек границ	Координаты, м		Метод определения координат характерной точки	Средняя квадратическая погрешность положения характерной точки (Mt), м	Описание обозначения точки на местности (при наличии)
	X	Y			
1	2	3	4	5	6

Продолжение  
 границ охранной зоны  
 памятника природы краевого  
 значения "Месторождение  
 минерально-термальных вод  
 "Анненские воды"

1	2	3	4	5	6
1	933 009,57	4 330 202,38	Картометрический метод	5,00	—
2	933 001,18	4 330 248,73	Картометрический метод	5,00	—
3	932 960,25	4 330 288,80	Картометрический метод	5,00	—
4	932 904,03	4 330 303,66	Картометрический метод	5,00	—
5	932 851,14	4 330 280,85	Картометрический метод	5,00	—
6	932 820,51	4 330 240,47	Картометрический метод	5,00	—
7	932 812,87	4 330 176,07	Картометрический метод	5,00	—
8	932 839,32	4 330 134,60	Картометрический метод	5,00	—
9	932 891,88	4 330 103,90	Картометрический метод	5,00	—
10	932 938,81	4 330 097,80	Картометрический метод	5,00	—
11	932 977,20	4 330 116,39	Картометрический метод	5,00	—
12	933 009,32	4 330 163,23	Картометрический метод	5,00	—
1	933 009,57	4 330 202,38	Картометрический метод	5,00	—
Вырез 1 из 1					
13	932 932,08	4 330 178,56	Картометрический метод	5,00	—
14	932 920,06	4 330 172,76	Картометрический метод	5,00	—
15	932 906,77	4 330 172,76	Картометрический метод	5,00	—
16	932 894,68	4 330 178,56	Картометрический метод	5,00	—
17	932 886,35	4 330 188,99	Картометрический метод	5,00	—
18	932 883,38	4 330 202,01	Картометрический метод	5,00	—
19	932 886,35	4 330 215,03	Картометрический метод	5,00	—
20	932 894,68	4 330 225,46	Картометрический метод	5,00	—

Продолжение  
 границ охранной зоны  
 памятника природы краевого  
 значения "Месторождение  
 минерально-термальных вод  
 "Анненские воды"

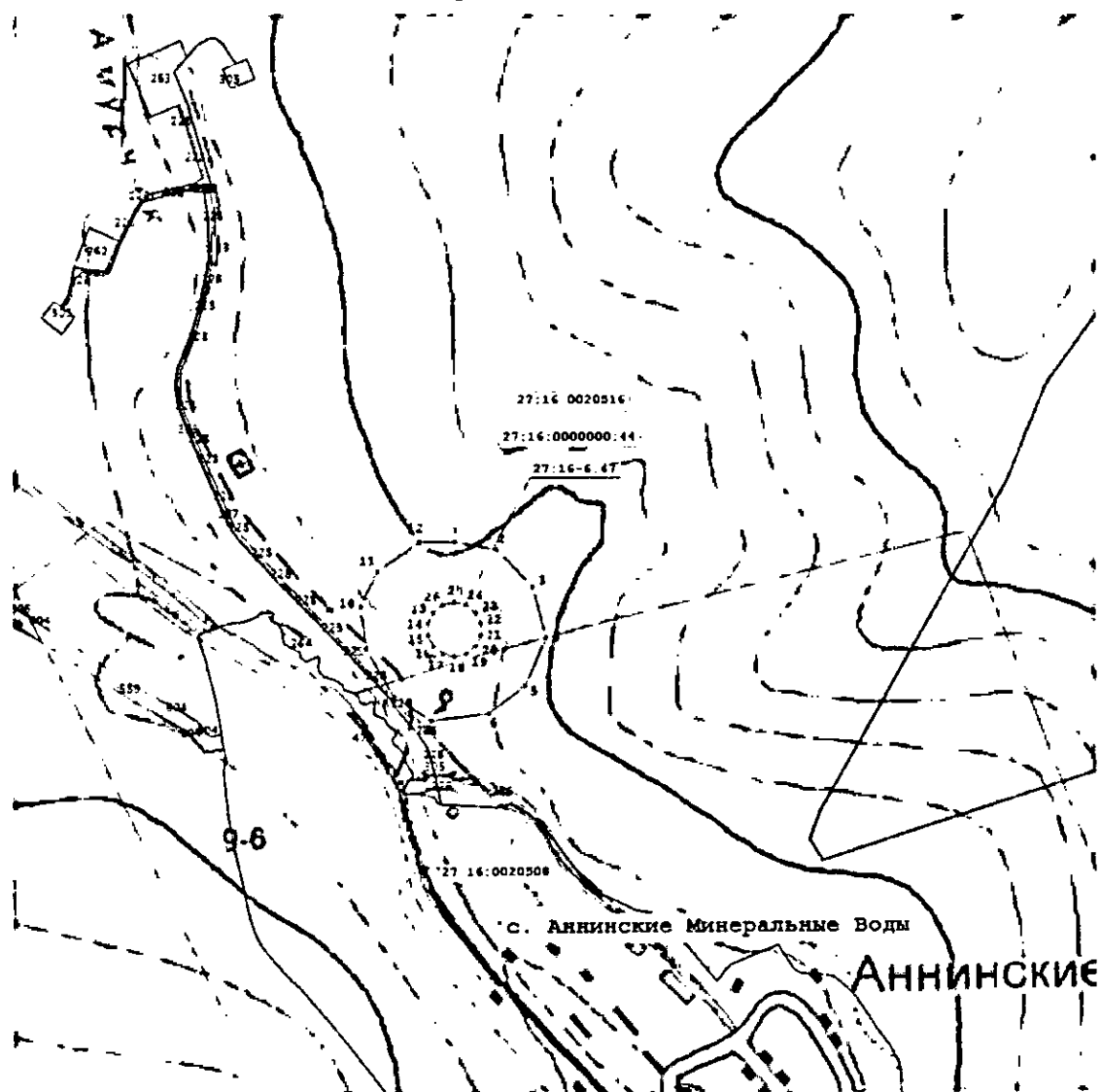
1	2	3	4	5	6
21	932 906,70	4 330 231,26	Картометрический метод	5,00	—
22	932 920,06	4 330 231,26	Картометрический метод	5,00	—
23	932 932,08	4 330 225,46	Картометрический метод	5,00	—
24	932 940,41	4 330 215,03	Картометрический метод	5,00	—
25	932 943,38	4 330 202,01	Картометрический метод	5,00	—
26	932 940,41	4 330 188,99	Картометрический метод	5,00	—
13	932 932,08	4 330 178,56	Картометрический метод	5,00	—
3. Сведения о характерных точках части (частей) границы объекта					
1	2	3	4	5	6
—	—	—	—	—	—

Раздел 3

Сведения о местоположении измененных (уточненных) границ объекта							
1. Система координат		27.4					
2. Сведения о характерных точках границ объекта							
Обозначение характерных точек границы	Сущест- вующие координаты, м		Изменен- ные (уточнен- ные) координаты, м		Метод определения координат характерной точки	Средняя квадратическая погрешность положения характерной точки (Mt), м	Описание обозначения точки на местности (при наличии)
	X	Y	X	Y			
1	2	3	4	5	6	7	8
—	—	—	—	—	—	—	—
3. Сведения о характерных точках части (частей) границы объекта							
1	2	3	4	5	6	7	8
—	—	—	—	—	—	—	—
Прохождение границы		Описание прохождения границы					
от точки	до точки						
1	2	3					
—	—	—					

Продолжение  
границ охранной зоны  
памятника природы краевого значения  
"Месторождение  
минерально-термальных вод  
"Анненские воды"

Раздел 4  
ПЛАН  
границ объекта



Условные обозначения:

- граница охранной зоны памятника природы краевого значения "Месторождение минерально-термальных вод "Анненские воды"

ПЕРЕЧЕНЬ

координат характерных точек границ охранной зоны памятника природы  
 краевого значения "Месторождение минерально-термальных вод "Анненские  
 воды" в системе координат МСК-27, зона 4

Номера характерных точек	Координаты характерных точек	
	X	Y
1	2	3
1	933 009,57	4 330 202,38
2	933 001,18	4 330 248,73
3	932 960,25	4 330 288,80
4	932 904,03	4 330 303,66
5	932 851,14	4 330 280,85
6	932 820,51	4 330 240,47
7	932 812,87	4 330 176,07
8	932 839,32	4 330 134,60
9	932 891,88	4 330 103,90
10	932 938,81	4 330 097,80
11	932 977,20	4 330 116,39
12	933 009,32	4 330 163,23
1	933 009,57	4 330 202,38
За исключением контура:		
13	932 932,08	4 330 178,56
14	932 920,06	4 330 172,76
15	932 906,77	4 330 172,76
16	932 894,68	4 330 178,56
17	932 886,35	4 330 188,99
18	932 883,38	4 330 202,01
19	932 886,35	4 330 215,03
20	932 894,68	4 330 225,46
21	932 906,70	4 330 231,26
22	932 920,06	4 330 231,26
23	932 932,08	4 330 225,46
24	932 940,41	4 330 215,03
25	932 943,38	4 330 202,01
26	932 940,41	4 330 188,99
13	932 932,08	4 330 178,56