



БЕЛГОРОДСКАЯ ОБЛАСТЬ

ПРАВИТЕЛЬСТВО БЕЛГОРОДСКОЙ ОБЛАСТИ

ПОСТАНОВЛЕНИЕ

Белгород

« 20 » мая 20 24 г.

№ 210-ПП

Об утверждении границ зон охраны, режимов использования земель и требований к градостроительным регламентам в границах зон охраны объектов культурного наследия (памятников истории и культуры), расположенных на территории Краснояружского района

В целях обеспечения сохранности историко-культурного наследия Белгородской области, в соответствии с Федеральным законом от 25 июня 2002 года № 73-ФЗ «Об объектах культурного наследия (памятниках истории и культуры) народов Российской Федерации», постановлением Правительства Российской Федерации от 12 сентября 2015 года № 972 «Об утверждении Положения о зонах охраны объектов культурного наследия (памятников истории и культуры) народов Российской Федерации и о признании утратившими силу отдельных положений нормативных правовых актов Правительства Российской Федерации», законом Белгородской области от 13 ноября 2003 года № 97 «Об объектах культурного наследия (памятниках истории и культуры) Белгородской области» Правительство Белгородской области **п о с т а н о в л я е т:**

1. Утвердить границы зон охраны, режимы использования земель и требования к градостроительным регламентам в границах зон охраны объекта культурного наследия регионального значения «Железнодорожная станция Харитоненко», расположенного по адресу: Белгородская область, Краснояружский район, с. Илек-Пеньковка, ул. Шлях, 30 (приложение № 1).

2. Утвердить границы зон охраны, режимы использования земель и требования к градостроительным регламентам в границах зон охраны объекта культурного наследия регионального значения «Памятник погибшим воинам-землякам», расположенного по адресу: Белгородская область, Краснояружский район, с. Графовка, ул. Центральная, 2а (приложение № 2).

3. Утвердить границы зон охраны, режимы использования земель и требования к градостроительным регламентам в границах зон охраны объекта культурного наследия регионального значения «Братская могила советских воинов, погибших в боях с фашистскими захватчиками в 1943 году. Захоронено 20 человек, имена установлены. Скульптура: Скорбящая мать», расположенного

по адресу: Белгородская область, Краснояружский район, с. Репяховка, ул. Садовая, 1а (приложение № 3).

4. Возмещение убытков, причиненных в связи с установлением границ зон охраны объектов культурного наследия, утвержденных в пунктах 1–3 настоящего постановления, осуществляется в соответствии с пунктами 8 и 9 статьи 57.1 Земельного кодекса Российской Федерации в сроки, установленные статьей 57.1 Земельного кодекса Российской Федерации.

5. Рекомендовать администрации Краснояружского района Белгородской области (Миськов А.Е.) отобразить границы зон охраны, режимы использования земель и требования к градостроительным регламентам в границах зон охраны объектов культурного наследия в генеральном плане Краснояружского района, правилах землепользования и застройки Краснояружского района и документации по планировке территорий, а также включить в информационную систему обеспечения градостроительной деятельности Краснояружского района.

6. Контроль за исполнением постановления возложить на заместителя Губернатора Белгородской области – министра образования Белгородской области Милёхина А.В.

Информацию об исполнении постановления представить к 13 августа 2025 года.

7. Настоящее постановление вступает в силу со дня его официального опубликования.

Губернатор
Белгородской области



В.В. Гладков

Приложение № 1

УТВЕРЖДЕНЫ
 постановлением Правительства
 Белгородской области
 от « 20 » мая 2024 г.
 № 210-ПП

Границы зон охраны, режимы использования земель и требования к градостроительным регламентам в границах зон охраны объекта культурного наследия регионального значения «Железнодорожная станция Харитоненко», расположенного по адресу: Белгородская область, Краснояружский район, с. Илек-Пеньковка, ул. Шлях, 30

1. Охранная зона объекта культурного наследия

Для объекта культурного наследия устанавливается охранная зона (далее – ОЗ), состоящая из одного участка.

1.1. Координаты поворотных точек границы участка ОЗ

№ поворотной точки	Координаты точек в системе координат МСК-31, м	
	X	Y
Внешний контур		
1	411687.22	1254057.65
2	411678.59	1254127.50
3	411677.05	1254139.70
4	411607.69	1254128.21
5	411600.96	1254167.19
6	411565.47	1254160.53
7	411576.94	1254105.22
8	411586.26	1254043.06
1	411687.22	1254057.65
Внутренний контур		
9	411626.67	1254095.70
10	411621.51	1254125.36
11	411605.41	1254122.62
12	411610.52	1254092.92
9	411626.67	1254095.70

1.2. Режим использования земель и требования к градостроительным регламентам в границах участка ОЗ

Разрешается:

- проведение земляных, хозяйственных и иных работ, не ухудшающих условий сохранности и восприятия объекта культурного наследия, в порядке,

установленном законодательством Российской Федерации в области государственной охраны объектов культурного наследия;

- регенерация (восстановление) историко-градостроительной среды при наличии научных данных;

- проведение работ по благоустройству территории:

- посадка деревьев, кустарников, не препятствующих визуальному восприятию объекта культурного наследия, разбивка газонов, устройство клумб (цветников), санитарные рубки;

- установка антивандального уличного оборудования (скамьи, урны);

- использование в покрытии пешеходных зон натуральных материалов (камень, гранит, гравийная смесь) или имитирующих их (тротуарная плитка) с организацией водоотведения;

- устройство пандусов и других приспособлений, обеспечивающих передвижение маломобильных групп населения;

- устройство и реконструкция уличного освещения;

- размещение временных элементов информационно-декоративного оформления событийного характера (мобильные информационные конструкции), включая праздничное оформление, указателей расположения туристских ресурсов и социальных объектов;

- размещение памятников, памятных знаков, иной историко-культурной информации;

- ремонт и реконструкция существующих элементов улично-дорожной сети;

- прокладка, ремонт, реконструкция инженерных коммуникаций (теплотрасс, магистральных газо- и водопроводов, электрокабелей) подземным способом с восстановлением нарушенных поверхностей;

- проведение мероприятий, направленных на обеспечение экологической и пожарной безопасности объекта культурного наследия;

- устройство сооружений водоотведения ливневых и талых вод от территории объекта культурного наследия;

- сохранение и организация проездов, проходов, открытых парковок, необходимых для обеспечения функционирования объекта культурного наследия;

- осуществление деятельности по популяризации объекта культурного наследия, в том числе деятельности, направленной на развитие культурно-познавательного туризма.

Запрещается:

- строительство объектов капитального строительства, размещение некапитальных строений и сооружений, за исключением восстановления (регенерации) исторической среды;

- организация стоков ливневых, талых и загрязненных вод на территорию объекта культурного наследия;

- прокладка новых инженерных сетей (теплотрасс, газопровода, электрокабеля и т.д.) наземным и надземным способом, установка высоковольтных линий электропередач (ЛЭП), вышек сотовой связи;

- использование строительных технологий, создающих динамические нагрузки, оказывающие негативное воздействие на объект культурного наследия и окружающую застройку;

- установка всех видов рекламных конструкций, щитов, баннеров, растяжек в зоне видимости объекта культурного наследия;

- установка «глухого» ограждения (железобетонных заборов, заборов из профилированного металла), за исключением временных ограждений для производства земляных, хозяйственных, ремонтных и иных работ, ярких и контрастирующих цветовых решений ограждений.

2. Зона регулирования застройки и хозяйственной деятельности объекта культурного наследия

Для объекта культурного наследия устанавливается зона регулирования застройки и хозяйственной деятельности (далее – ЗРЗ), состоящая из одного участка.

2.1. Координаты поворотных точек границы участка ЗРЗ

№ поворотной точки	Координаты точек в системе координат МСК-31, м	
	X	Y
3	411677.05	1254139.70
13	411669.37	1254198.77
14	411622.78	1254194.59
15	411608.02	1254189.16
16	411602.97	1254182.52
5	411600.96	1254167.19
4	411607.69	1254128.21
3	411677.05	1254139.70

2.2. Особый режим использования земель и требования к градостроительным регламентам в границах участка ЗРЗ

Разрешается:

- строительство, капитальный ремонт, реконструкции существующих объектов капитального строительства со следующими ограничениями:

высота объектов нового строительства не более 8 м от планировочной отметки уровня земли до конька кровли, форма кровли – двускатная, вальмовая, угол наклона кровли – не более 35 градусов;

применение в отделке фасадов натуральных или имитирующих натуральные материалов (кирпич, штукатурка, природный камень) и цветовых решений, нейтральных по отношению к объекту культурного наследия;

- снос (демонтаж) объектов капитального строительства и некапитальных строений, не представляющих историко-культурной ценности, замену поздних дисгармоничных заборов и оград на ограды, выполненные в соответствии с типологическими характеристиками исторических оград;

- проведение мероприятий, направленных на обеспечение пожарной и экологической безопасности;

- проведение работ по благоустройству территории, не ухудшающих условия восприятия объекта культурного наследия в его историко-градостроительной среде:

использование в покрытии пешеходных площадок, тротуаров традиционных (камень, гравийная смесь) или имитирующих натуральные материалы;

посадка деревьев, кустарников, не препятствующих визуальному восприятию объекта культурного наследия, разбивка газонов, устройство клумб (цветников), санитарные рубки;

установка информационных указателей, памятных знаков с габаритами не более 0,8 метра по высоте и 1,2 метра по ширине;

установка ограждений с просветом не менее 80 процентов поверхности ограждения, высотой не более 1,5 метра;

размещение временных элементов информационно-декоративного оформления событийного характера, включая праздничное оформление, а также временных строительных ограждающих конструкций;

- размещение некапитальных строений, сооружений, необходимых для осуществления работ по реконструкции или ремонту объектов капитального строительства, устанавливаемых на период проведения работ;

- капитальный ремонт и реконструкция существующих объектов инженерной инфраструктуры, строительство (прокладка) инженерных коммуникаций подземным способом;

- размещение временных инженерных сетей и сооружений на период строительных и ремонтных работ;

- хозяйственная деятельность, направленная на сохранение, использование и популяризацию объекта культурного наследия.

Запрещается:

- хозяйственная деятельность, ухудшающая физическое состояние и нарушающая визуальное восприятие объектов культурного наследия, затрудняющая доступ к объекту культурного наследия, не соответствующая функциональному назначению территории;

- при строительстве, ремонте и реконструкции объектов капитального строительства применение в оформлении зданий, а также их частей конструкций и материалов, оказывающих негативное визуальное влияние на объект культурного наследия:

ярких и блестящих кровельных материалов;

ярких и контрастирующих цветовых решений фасадов;

остекленных поверхностей площадью более 30 процентов от площади фасада;

- размещение на фасадах зданий вывесок размерами более 0,6 метра × 2 метра, информационных и рекламных объявлений размерами более 0,6 метра × 0,8 метра;

- размещение информационных стендов с размерами более 0,6 метра × 0,8 метра и высотой от уровня земли более 2 метров;

- возведение любых доминирующих элементов, вышек и антенн телекоммуникаций (в том числе на крышах зданий), высоковольтных линий электропередач;

- размещение инженерного оборудования на кровлях объектов капитального строительства, фасадах, формирующих фронт застройки улиц, и на ограждениях;

- установка «глухого» ограждения (железобетонных заборов, заборов из профилированного металла), за исключением временных ограждений для производства земляных, хозяйственных, ремонтных и иных работ, ярких и контрастирующих цветовых решений ограждений;

- использование строительных технологий, создающих динамические нагрузки, оказывающие негативное воздействие на объект культурного наследия;
- прокладки трасс инженерных коммуникаций (теплотрасс, газопровода, электрических сетей, сетей связи т.д.) надземным способом.

3. Схема границ зон охраны объекта культурного наследия регионального значения «Железнодорожная станция Харитоненко», расположенного по адресу: Белгородская область, Краснояружский район, с. Илек-Пеньковка, ул. Шлях, 30



Условные обозначения

- Объект культурного наследия
- Территория объекта культурного наследия
- Охранная зона объекта культурного наследия (ОЗ)
- Зона регулирования застройки и хозяйственной деятельности (ЗРЗ)
- Поворотные точки границ зон охраны объекта культурного наследия



Приложение № 2

УТВЕРЖДЕНЫ
постановлением Правительства
Белгородской области
от « 20 » мая 2024 г.
№ 210-ПП

**Границы зон охраны, режимы использования земель
и требования к градостроительным регламентам в границах зон охраны
объекта культурного наследия регионального значения «Памятник погибшим
воинам-землякам», расположенного по адресу: Белгородская область,
Краснояружский район, с. Графовка, ул. Центральная, 2а**

1. Охранная зона объекта культурного наследия

Для объекта культурного наследия устанавливается охранная зона (далее – ОЗ), состоящая из одного участка.

1.1. Координаты поворотных точек границы участка ОЗ

№ поворотной точки	Координаты точек в системе координат МСК-31, м	
	X	Y
Внутренний контур		
1	429324.04	1246450.05
2	429334.45	1246468.16
3	429318.31	1246477.39
4	429307.94	1246459.25
1	429324.04	1246450.05
Внешний контур		
5	429354.04	1246464.67
6	429333.01	1246485.64
7	429298.06	1246513.51
8	429286.93	1246524.21
9	429281.88	1246500.23
10	429279.03	1246486.94
11	429267.65	1246444.05
12	429284.89	1246440.05
13	429319.29	1246432.62
14	429327.67	1246431.92
15	429356.40	1246429.34
16	429358.02	1246429.28
17	429357.12	1246434.18
18	429354.38	1246461.96
5	429354.04	1246464.67

1.2. Режим использования земель и требования к градостроительным регламентам в границах участка ОЗ

Разрешается:

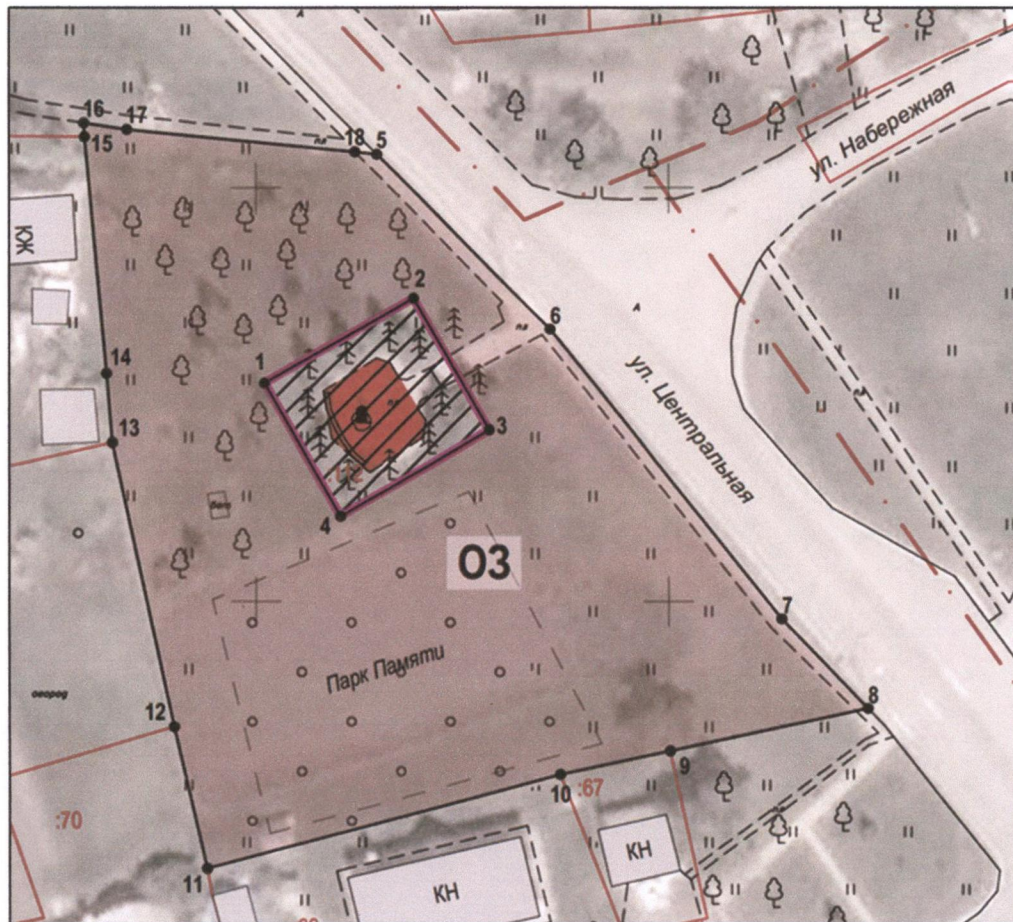
- хозяйственная деятельность, направленная на сохранение, использование и популяризацию объекта культурного наследия;
- проведение работ по благоустройству территории:
 - озеленение – разбивка газонов и цветников, сохранение ценных пород деревьев и посадка новых, санация озеленения (уход, обрезка сухих веток, удаление самосева, борьба с вредителями, вырубка деревьев, угрожающих падением);
 - организация ночной подсветки объекта культурного наследия на основании специальных проектов;
 - установка антивандального уличного оборудования (скамьи, урны), малых архитектурных форм;
 - организация пешеходных дорожек, обеспечивающих беспрепятственный подход к объекту культурного наследия, использование в покрытии пешеходных зон натуральных материалов (камень, гранит, гравийная смесь) или имитирующих их (тротуарная плитка) с организацией водоотведения;
 - устройство пандусов и других приспособлений, обеспечивающих передвижение маломобильных групп населения;
- установка информационных табличек, памятных знаков, иной историко-культурной информации;
- размещение временных элементов информационно-декоративного оформления событийного характера (мобильные информационные конструкции), включая праздничное оформление, указателей расположения туристских ресурсов и социальных объектов;
- ремонт и реконструкция линейных объектов;
- проведение мероприятий, направленных на обеспечение экологической и пожарной безопасности объекта культурного наследия;
- устройство сооружений водоотведения ливневых и талых вод от территории объекта культурного наследия;
- осуществление деятельности по популяризации объекта культурного наследия, в том числе деятельности, направленной на развитие культурно-познавательного туризма.

Запрещается:

- строительство объектов капитального строительства и некапитальных строений, за исключением применения специальных мер, направленных на сохранение и восстановление (регенерацию) историко-градостроительной и (или) природной среды объекта культурного наследия (восстановление, воссоздание, восполнение частично или полностью утраченных элементов и (или) характеристик историко-градостроительной и (или) природной среды);
- размещение взрывопожароопасных объектов, объектов с динамическим воздействием;
- использование строительных технологий, создающих динамические нагрузки, оказывающие негативное воздействие на объект культурного наследия;
- возведение временных построек, киосков, навесов, нестационарных торговых объектов;

- установка рекламных конструкций, щитов, баннеров, растяжек в зоне видимости объекта культурного наследия;
- прокладка инженерных коммуникаций (теплотрасс, газопровода) наземным и надземным способами;
- устройство глухих ограждений;
- высадка кустарниковой и древесной растительности, закрывающей обзор объекта культурного наследия;
- вырубка ценных пород деревьев, кроме санитарных рубок;
- размещение свалок мусора, снега;
- установка вышек сотовой связи;
- размещение автопарковок, автостоянок.

2. Схема границ зон охраны объекта культурного наследия регионального значения «Памятник погибшим воинам-землякам», расположенного по адресу: Белгородская область, Краснояружский район, с. Графовка, ул. Центральная, 2а



Условные обозначения

- Объект культурного наследия
- Территория объекта культурного наследия
- Охранная зона объекта культурного наследия (ОЗ)
- 1 Поворотные точки границ зон охраны объекта культурного наследия



Приложение № 3

УТВЕРЖДЕНЫ
постановлением Правительства
Белгородской области
от « 20 » мая 2024 г.
№ 210-ПП

**Границы зон охраны, режимы использования земель
и требования к градостроительным регламентам в границах зон охраны
объекта культурного наследия регионального значения «Братская могила
советских воинов, погибших в боях с фашистскими захватчиками в 1943 году.
Захоронено 20 человек, имена установлены. Скульптура: Скорбящая мать»,
расположенного по адресу: Белгородская область, Краснояружский район,
с. Репяховка, ул. Садовая, 1а**

1. Охранная зона объекта культурного наследия

Для объекта культурного наследия устанавливается охранная зона (далее – ОЗ), состоящая из одного участка.

1.1. Координаты поворотных точек границы участка ОЗ

№ поворотной точки	Координаты точек в системе координат МСК-31, м	
	X	Y
Внутренний контур		
1	423645.77	1249213.36
2	423648.93	1249225.32
3	423642.50	1249226.96
4	423639.63	1249215.25
1	423645.77	1249213.36
Внешний контур		
5	423679.14	1249202.65
6	423684.92	1249223.68
7	423659.52	1249230.41
8	423657.66	1249233.36
9	423662.78	1249252.25
10	423651.27	1249255.60
11	423634.66	1249255.45
12	423598.08	1249244.58
13	423595.44	1249235.18
14	423594.71	1249230.33
15	423596.19	1249226.61
16	423599.22	1249223.69
17	423602.95	1249221.36
18	423610.81	1249218.35
19	423650.95	1249206.53

№ поворотной точки	Координаты точек в системе координат МСК-31, м	
	X	Y
20	423654.86	1249209.29
5	423679.14	1249202.65

1.2. Режим использования земель и требования к градостроительным регламентам в границах участка ОЗ

Разрешается:

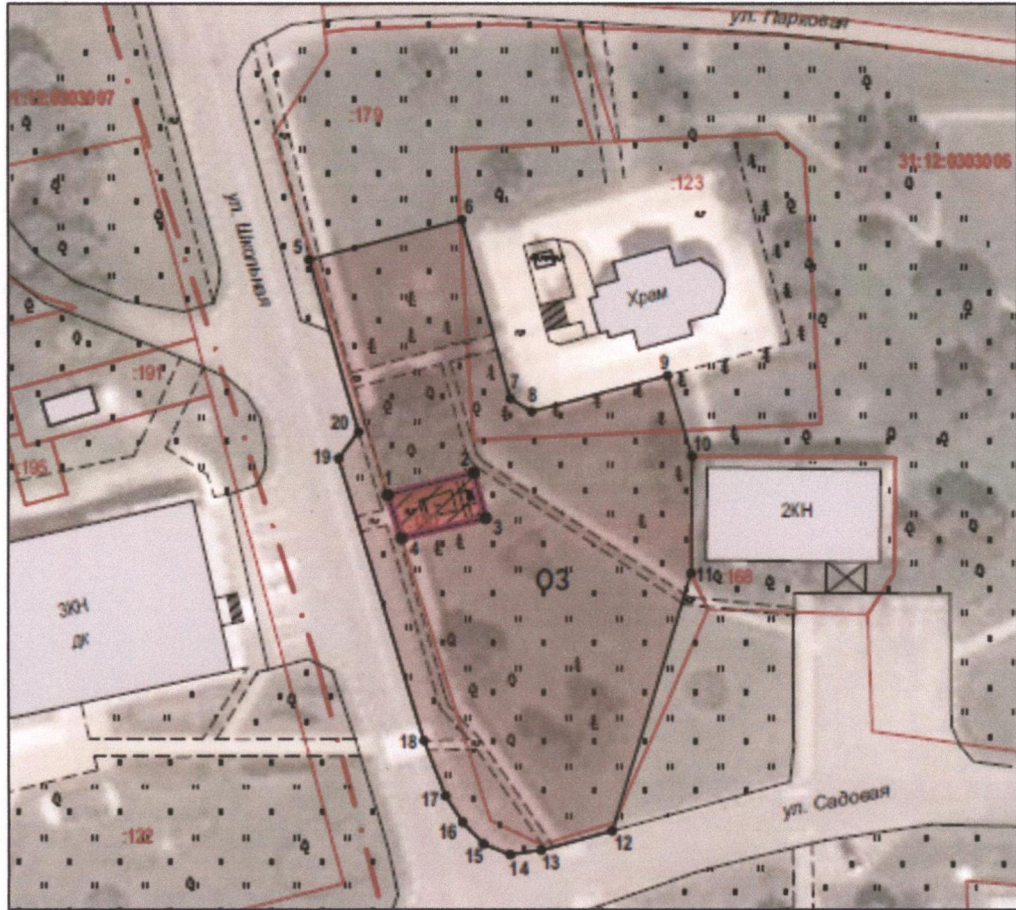
- хозяйственная деятельность, направленная на сохранение, использование и популяризацию объекта культурного наследия;
- проведение работ по благоустройству территории: озеленение – разбивка газонов и цветников, сохранение ценных пород деревьев и посадка новых, санация озеленения (уход, обрезка сухих веток, удаление самосева, борьба с вредителями, вырубка деревьев, угрожающих падением);
- организация ночной подсветки объекта культурного наследия на основании специальных проектов;
- установка антивандального уличного оборудования (скамьи, урны), малых архитектурных форм;
- организация пешеходных дорожек, обеспечивающих беспрепятственный подход к объекту культурного наследия, использование в покрытии пешеходных зон натуральных материалов (камень, гранит, гравийная смесь) или имитирующих их (тротуарная плитка) с организацией водоотведения;
- устройство пандусов и других приспособлений, обеспечивающих передвижение маломобильных групп населения;
- установка информационных табличек, памятных знаков, иной историко-культурной информации;
- размещение временных элементов информационно-декоративного оформления событийного характера (мобильные информационные конструкции), включая праздничное оформление, указателей расположения туристских ресурсов и социальных объектов;
- ремонт и реконструкция линейных объектов;
- проведение мероприятий, направленных на обеспечение экологической и пожарной безопасности объекта культурного наследия;
- устройство сооружений водоотведения ливневых и талых вод от территории объекта культурного наследия;
- осуществление деятельности по популяризации объекта культурного наследия, в том числе деятельности, направленной на развитие культурно-познавательного туризма.

Запрещается:

- строительство объектов капитального строительства и некапитальных строений, за исключением применения специальных мер, направленных на сохранение и восстановление (регенерацию) историко-градостроительной и (или) природной среды объекта культурного наследия (восстановление, воссоздание, восполнение частично или полностью утраченных элементов и (или) характеристик историко-градостроительной и (или) природной среды);
- размещение взрывопожароопасных объектов, объектов с динамическим воздействием;

- использование строительных технологий, создающих динамические нагрузки и оказывающих негативное воздействие на объект культурного наследия;
- возведение временных построек, киосков, навесов, нестационарных торговых объектов;
- установка рекламных конструкций, щитов, баннеров, растяжек в зоне видимости объекта культурного наследия;
- прокладка инженерных коммуникаций (теплотрасс, газопровода) наземным и надземным способами;
- устройство глухих ограждений;
- высадка кустарниковой и древесной растительности, закрывающей обзор объекта культурного наследия;
- вырубка ценных пород деревьев, кроме санитарных рубок;
- размещение свалок мусора, снега;
- установка вышек сотовой связи;
- размещение автопарковок, автостоянок.

2. Схема границ зон охраны объекта культурного наследия регионального значения «Братская могила советских воинов, погибших в боях с фашистскими захватчиками в 1943 году. Захоронено 20 человек, имена установлены. Скульптура: Скорбящая мать», расположенного по адресу: Белгородская область, Краснояружский район, с. Репяховка, ул. Садовая, 1а



Условные обозначения

- Объект культурного наследия
- Территория объекта культурного наследия
- Охранная зона объекта культурного наследия (ОЗ)
- Поворотные точки границ зон охраны объекта культурного наследия

