

**КОМИТЕТ
ПО ОХРАНЕ ОБЪЕКТОВ КУЛЬТУРНОГО НАСЛЕДИЯ
ВОЛОГОДСКОЙ ОБЛАСТИ**

ПРИКАЗ

от 09.04.2024

№ 9-0/01-07

Об утверждении границ территорий объектов культурного наследия

В соответствии со статьей 3.1 Федерального закона от 25 июня 2002 года № 73-ФЗ «Об объектах культурного наследия (памятниках истории и культуры) народов Российской Федерации», статьей 4 Закона Вологодской области от 16 марта 2015 года № 3601-ОЗ «О сохранении, использовании, популяризации и государственной охране объектов культурного наследия (памятников истории и культуры), находящихся на территории Вологодской области», пунктом 3.1.4.7 Положения о Комитете по охране объектов культурного наследия Вологодской области, утвержденного постановлением Правительства Вологодской области от 19 января 2015 года № 33 «Об утверждении положения о Комитете по охране объектов культурного наследия Вологодской области»

ПРИКАЗЫВАЮ:

1. Утвердить границы территории, координаты характерных (поворотных) точек границ территории, режим использования территории:

1.1. объекта культурного наследия регионального значения «Церковь Афанасия Александрийского», 1861–1863 гг., расположенного по адресу: Усть-Кубинский район, д. Чирково, согласно приложению 1 к настоящему приказу;

1.2. объекта культурного наследия регионального значения «Часовня Ильинская», 1903 г., расположенного по адресу: Усть-Кубинский район, д. Чернышево, согласно приложению 2 к настоящему приказу;

1.3. объекта культурного наследия регионального значения «Усадебный парк», XIX в., расположенного по адресу: Усть-Кубинский район, село Никольское, согласно приложению 3 к настоящему приказу;

1.4. объекта культурного наследия регионального значения «Здание бывшего реального училища, двухэтажное, каменное», конец XIX в., расположенного по адресу: г. Устюжна, пл. Торговая, д. 9, согласно приложению 4 к настоящему приказу;

1.5. объекта культурного наследия регионального значения «Жилой дом, двухэтажный, деревянный», конец XIX в., расположенного по адресу: г. Устюжна, ул. Набережная Декабристов, д. 26, согласно приложению 5 к настоящему приказу;

Устюжна, ул. Коммунаров, д. 21, согласно приложению 6 к настоящему приказу;

1.7. объекта культурного наследия регионального значения «Здание бывшей гимназии, 2-х этажное, каменное», 2 пол. XIX в., расположенного по адресу: г. Устюжна, ул. К. Маркса, д. 8, согласно приложению 7 к настоящему приказу;

1.8. объекта культурного наследия регионального значения «Жилой дом, 2-х этажный, кирпичный», кон. XIX в., расположенного по адресу: г. Устюжна, ул. Ленина, д. 6, согласно приложению 8 к настоящему приказу;

1.9. объекта культурного наследия регионального значения «Жилой дом, 2-х этажный, деревянный», 2 пол. XIX в., расположенного по адресу: г. Устюжна, ул. Ленина, д. 44, согласно приложению 9 к настоящему приказу;

1.10. объекта культурного наследия регионального значения «Жилой дом, двухэтажный, деревянный», 2 половина XIX в., расположенного по адресу: г. Устюжна, ул. Набережная Декабристов, д. 18, согласно приложению 10 к настоящему приказу;

1.11. объекта культурного наследия регионального значения «Ансамбль Нило-Сорской пустыни», 1842-1854 гг., 1863-1867 гг., 1869-1890 гг., нач. XX в., расположенного по адресу: Кирилловский район, местечко Пустынь, д. 16, согласно приложению 11 к настоящему приказу;

1.12. объекта культурного наследия регионального значения «Здание бывшей гостиницы, низ каменный, верх деревянный», 2 пол. XIX в., расположенного по адресу: г. Устюжна, ул. Правая Набережная реки Мологи, д. 14, согласно приложению 12 к настоящему приказу.

2. Консультанту Комитета по охране объектов культурного наследия Вологодской области Максимовой Л.О. в течение трех рабочих дней со дня подписания настоящего приказа обеспечить направление его копии:

- в администрацию Усть-Кубинского муниципального округа;
- в администрацию Устюженского муниципального округа;
- в администрацию Кирилловского муниципального округа;
- в прокуратуру Вологодской области;

- в Управление Министерства юстиции Российской Федерации по Вологодской области;

- на опубликование на сайте Комитета по охране объектов культурного наследия области;

- на официальное опубликование на Официальном интернет-портале правовой информации (<http://pravo.gov.ru/>);

- в орган кадастрового учета.

3. Настоящий приказ вступает в силу по истечении 10 дней после дня его официального опубликования.

И.о. председателя Комитета



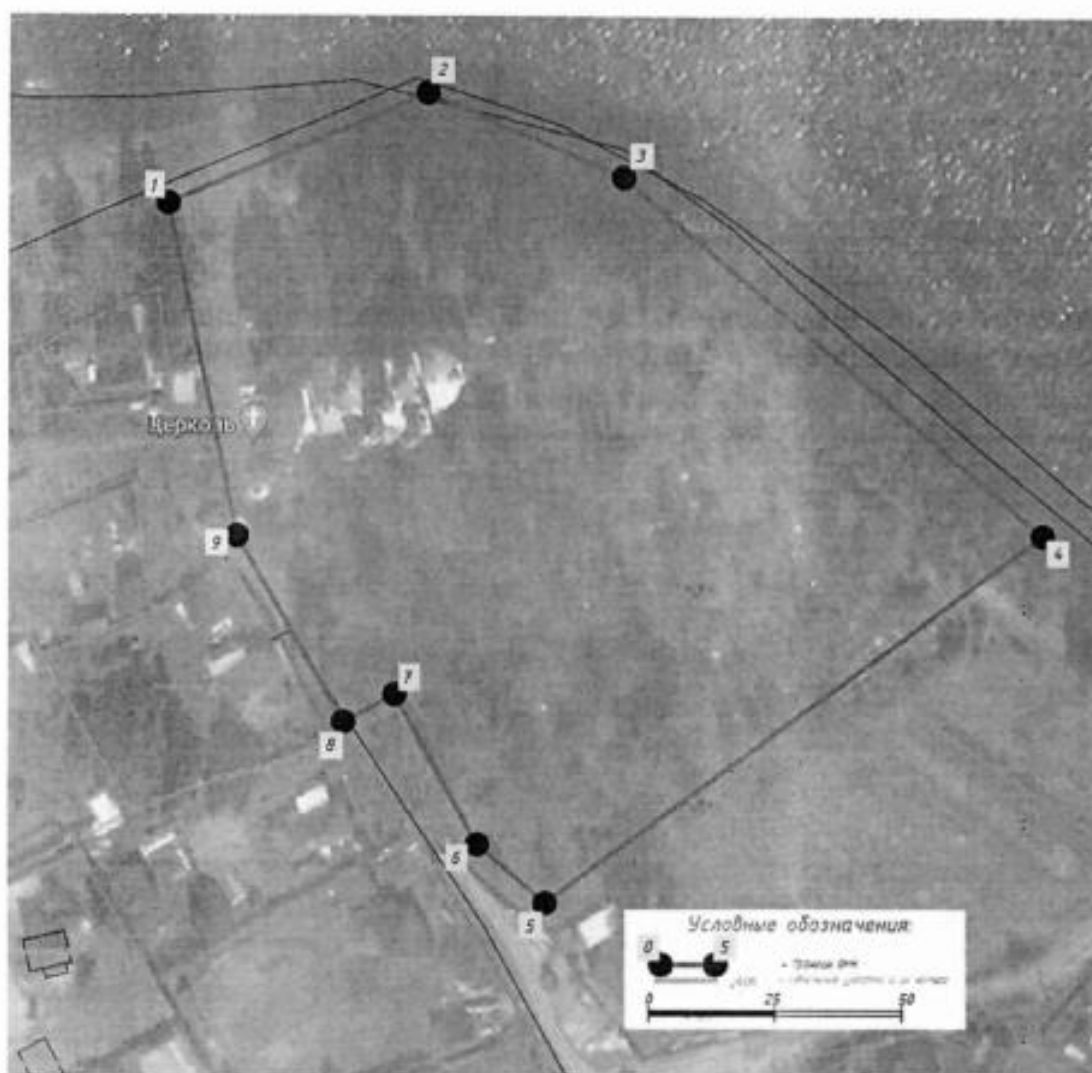
Е.Н. Бурька

Приложение 1 к приказу Комитета
по охране объектов культурного
наследия области

от «9» *сентября* 2024 г. № *9-0101-04*

Границы территории, координаты характерных (поворотных) точек границ территории, режим использования территории объекта культурного наследия регионального значения «Церковь Афанасия Александрийского», 1861–1863 гг., расположенного по адресу: Усть-Кубинский район, д. Чирково

1. Графическое описание местоположения границ территории объекта культурного наследия (карта-схема)



2. Координаты поворотных (характерных) точек границ территории объекта культурного наследия

Обозначение характерных точек границ	Координаты, м	
	X	Y
1	2	3
1	397395.64	2315632.84
2	397417.75	2315684.13
3	397401.00	2315723.05
4	397329.44	2315806.14
5	397256.09	2315707.68
6	397267.78	2315694.21
7	397297.71	2315677.76
8	397292.20	2315667.59
9	397329.16	2315646.49
1	397395.64	2315632.84

3. Режим использования территории объекта культурного наследия

На территории объекта культурного наследия запрещается строительство объектов капитального строительства и увеличение объемно-пространственных характеристик существующих на территории памятника или ансамбля объектов капитального строительства; проведение земляных, строительных, мелиоративных и иных работ, за исключением работ по сохранению объекта культурного наследия или его отдельных элементов, сохранению историко-градостроительной или природной среды объекта культурного наследия.

На территории объекта культурного наследия разрешается ведение хозяйственной деятельности, не противоречащей требованиям обеспечения сохранности объекта культурного наследия и позволяющей обеспечить функционирование объекта культурного наследия в современных условиях.

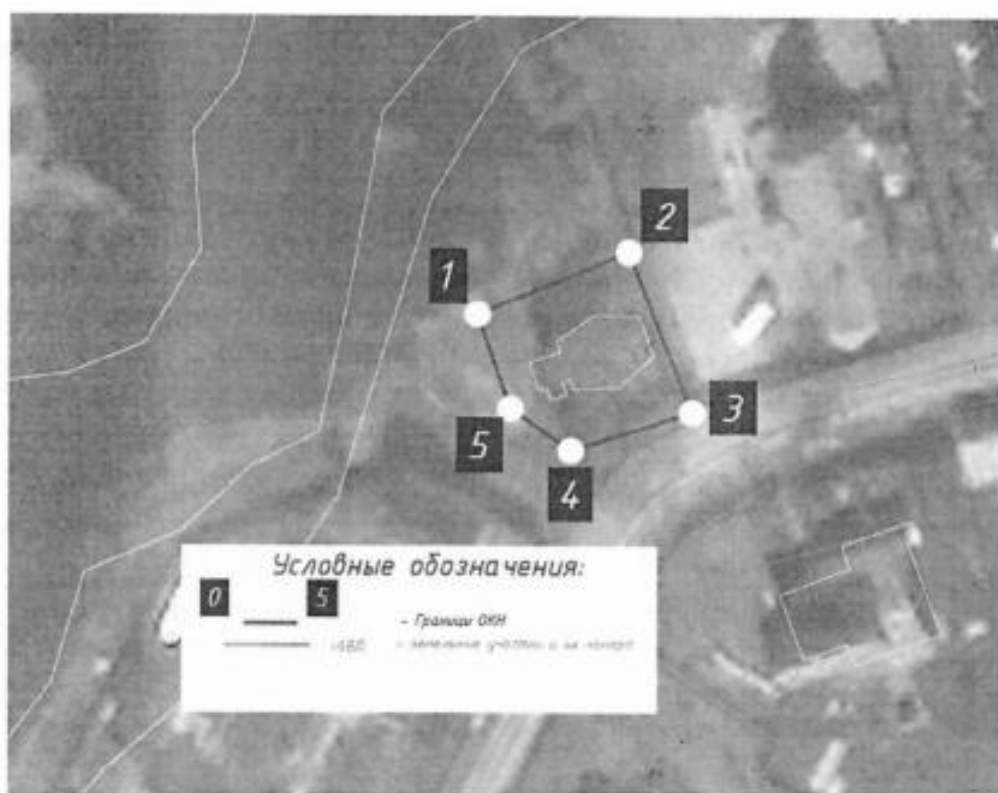
Не допускается распространение наружной рекламы на объектах культурного наследия, включенных в единый государственный реестр объектов культурного наследия (памятников истории и культуры) народов Российской Федерации, а также на их территориях.

Требование о запрете распространения наружной рекламы не действует в отношении распространения наружной рекламы, содержащей исключительно информацию о проведении на объектах культурного наследия, их территориях театрально-зрелищных, культурно-просветительных и зрелищно-развлекательных мероприятий или исключительно информацию об указанных мероприятиях с одновременным упоминанием об определенном лице как о спонсоре конкретного мероприятия при условии, если такому упоминанию отведено не более чем десять процентов рекламной площади (пространств).

Приложение 2 к приказу Комитета
по охране объектов культурного
наследия области
от «9» *апреля* 2024 г. № *9-010/04*

Границы территории, координаты характерных (поворотных) точек границ территории, режим использования территории объекта культурного наследия регионального значения «Часовня Ильинская», 1903 г., расположенного по адресу: Усть-Кубинский район, д. Чернышево

1. Графическое описание местоположения границ территории объекта культурного наследия (карта-схема)



2. Координаты поворотных (характерных) точек границ территории объекта культурного наследия

Обозначение характерных точек границ	Координаты, м	
	X	Y
1	2	3
1	397136.98	2318235.85
2	397142.73	2318249.77
3	397127.83	2318255.63

4	397124.29	2318244.48
5	397128.16	2318238.90
1	397136.98	2318235.85

3. Режим использования территории объекта культурного наследия

На территории объекта культурного наследия запрещается строительство объектов капитального строительства и увеличение объемно-пространственных характеристик существующих на территории памятника или ансамбля объектов капитального строительства; проведение земляных, строительных, мелиоративных и иных работ, за исключением работ по сохранению объекта культурного наследия или его отдельных элементов, сохранению историко-градостроительной или природной среды объекта культурного наследия.

На территории объекта культурного наследия разрешается ведение хозяйственной деятельности, не противоречащей требованиям обеспечения сохранности объекта культурного наследия и позволяющей обеспечить функционирование объекта культурного наследия в современных условиях.

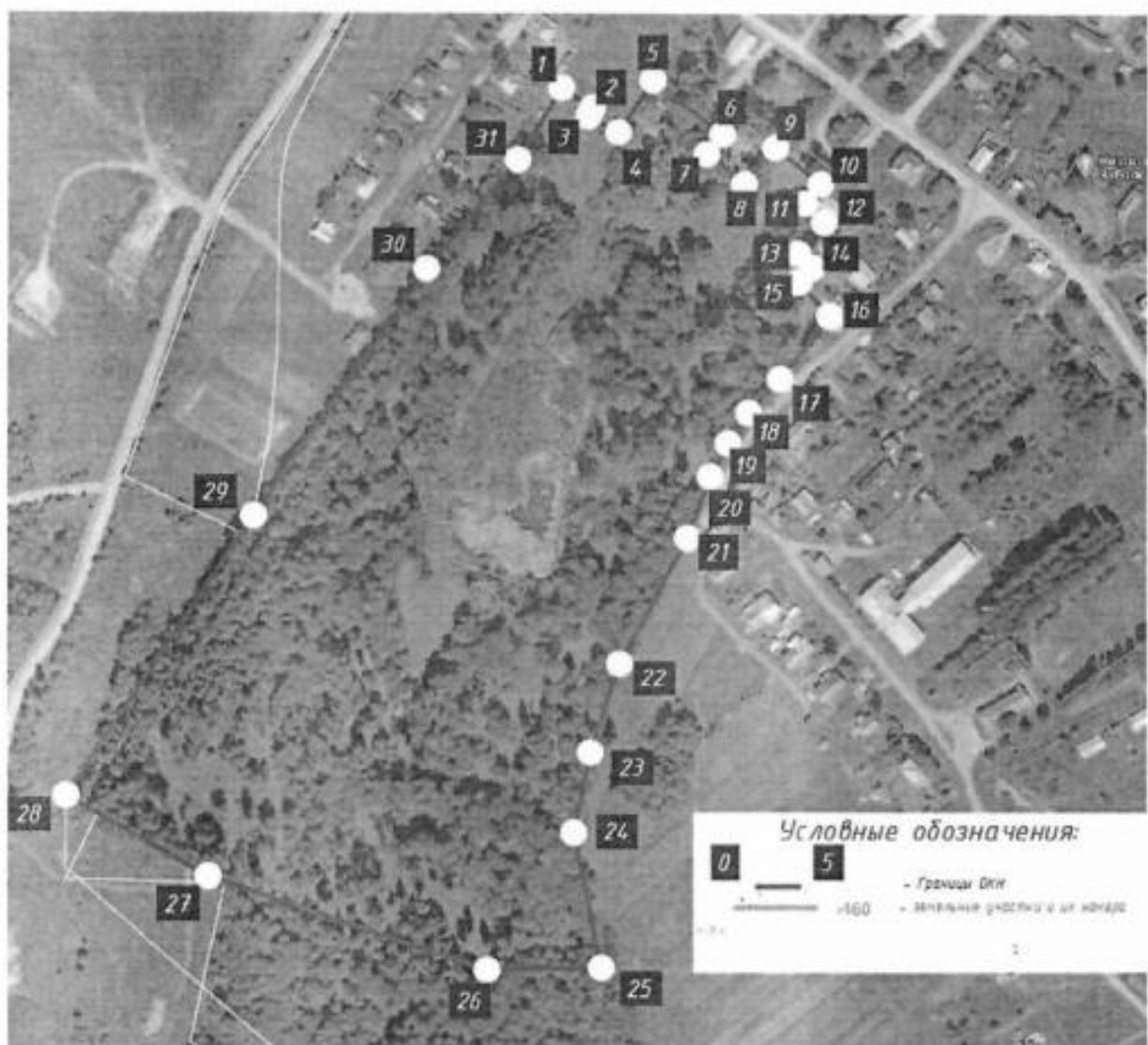
Не допускается распространение наружной рекламы на объектах культурного наследия, включенных в единый государственный реестр объектов культурного наследия (памятников истории и культуры) народов Российской Федерации, а также на их территориях.

Требование о запрете распространения наружной рекламы не действует в отношении распространения наружной рекламы, содержащей исключительно информацию о проведении на объектах культурного наследия, их территориях театрально-зрелищных, культурно-просветительных и зрелищно-развлекательных мероприятий или исключительно информацию об указанных мероприятиях с одновременным упоминанием об определенном лице как о спонсоре конкретного мероприятия при условии, если такому упоминанию отведено не более чем десять процентов рекламной площади (пространств).

Приложение 3 к приказу Комитета
по охране объектов культурного
наследия области
от «9» апреля 2024 г. № 9-010/24

Границы территории, координаты характерных (поворотных) точек границ территории, режим использования территории объекта культурного наследия регионального значения «Усадебный парк», XIX в., расположенного по адресу: Усть-Кубинский район, село Никольское

1. Графическое описание местоположения границ территории объекта культурного наследия (карта-схема)



2. Координаты поворотных (характерных) точек границ территории объекта культурного наследия

Обозначение характерных точек границ	Координаты, м	
	X	Y
1	2	3
1	422592.40	2295527.79
2	422580.79	2295546.00
3	422575.43	2295543.61
4	422566.06	2295561.46
5	422597.09	2295581.86
6	422564.84	2295622.98
7	422552.84	2295613.83
8	422534.87	2295636.05
9	422556.71	2295654.24
10	422534.97	2295681.21
11	422523.27	2295671.96
12	422512.00	2295683.17
13	422493.17	2295667.73
14	422484.82	2295676.04
15	422476.32	2295668.41
16	422456.36	2295686.60
17	422418.65	2295657.51
18	422398.38	2295638.94
19	422380.36	2295626.84
20	422360.76	2295616.22
21	422323.80	2295602.84
22	422249.37	2295562.53
23	422196.38	2295545.21
24	422148.39	2295535.35
25	422068.70	2295551.65
26	422067.40	2295483.80
27	422122.80	2295319.30
28	422170.36	2295235.44
29	422336.80	2295345.89
30	422483.89	2295447.94
31	422549.26	2295501.96
1	422592.40	2295527.79

3. Режим использования территории объекта культурного наследия

На территории объекта культурного наследия запрещается строительство объектов капитального строительства и увеличение объемно-пространственных характеристик существующих на территории памятника или ансамбля объектов капитального строительства; проведение земляных, строительных, мелиоративных и иных работ, за исключением работ по сохранению объекта культурного наследия

или его отдельных элементов, сохранению историко-градостроительной или природной среды объекта культурного наследия.

На территории объекта культурного наследия разрешается ведение хозяйственной деятельности, не противоречащей требованиям обеспечения сохранности объекта культурного наследия и позволяющей обеспечить функционирование объекта культурного наследия в современных условиях.

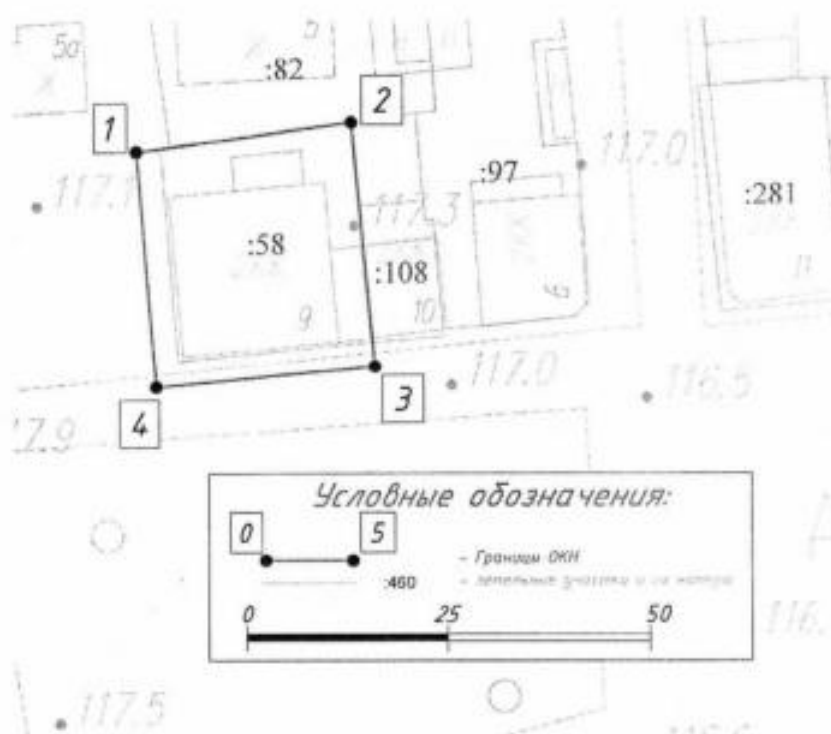
Не допускается распространение наружной рекламы на объектах культурного наследия, включенных в единый государственный реестр объектов культурного наследия (памятников истории и культуры) народов Российской Федерации, а также на их территориях.

Требование о запрете распространения наружной рекламы не действует в отношении распространения наружной рекламы, содержащей исключительно информацию о проведении на объектах культурного наследия, их территориях театрально-зрелищных, культурно-просветительных и зрелищно-развлекательных мероприятий или исключительно информацию об указанных мероприятиях с одновременным упоминанием об определенном лице как о спонсоре конкретного мероприятия при условии, если такому упоминанию отведено не более чем десять процентов рекламной площади (пространств).

Приложение 4 к приказу Комитета
по охране объектов культурного
наследия области
от «9» апреля 2024 г. № 4-04/04

Границы территории, координаты характерных (поворотных) точек границ территории, режим использования территории объекта культурного наследия регионального значения «Здание бывшего реального училища, двухэтажное, каменное», конец XIX в., расположенного по адресу:
г. Устюжна, пл. Торговая, д. 9

1. Графическое описание местоположения границ территории объекта культурного наследия (карта-схема)



2. Координаты поворотных (характерных) точек границ территории объекта культурного наследия

Обозначение характерных точек границ	Координаты, м	
	X	Y
1	2	3
1	310896.75	1300822.10
2	310900.33	1300848.73
3	310869.96	1300851.68

4	310867.42	1300824.58
1	310896.75	1300822.10

3. Режим использования территории объекта культурного наследия

На территории объекта культурного наследия запрещается строительство объектов капитального строительства и увеличение объемно-пространственных характеристик существующих на территории памятника или ансамбля объектов капитального строительства; проведение земляных, строительных, мелиоративных и иных работ, за исключением работ по сохранению объекта культурного наследия или его отдельных элементов, сохранению историко-градостроительной или природной среды объекта культурного наследия.

На территории объекта культурного наследия разрешается ведение хозяйственной деятельности, не противоречащей требованиям обеспечения сохранности объекта культурного наследия и позволяющей обеспечить функционирование объекта культурного наследия в современных условиях.

Не допускается распространение наружной рекламы на объектах культурного наследия, включенных в единый государственный реестр объектов культурного наследия (памятников истории и культуры) народов Российской Федерации, а также на их территориях.

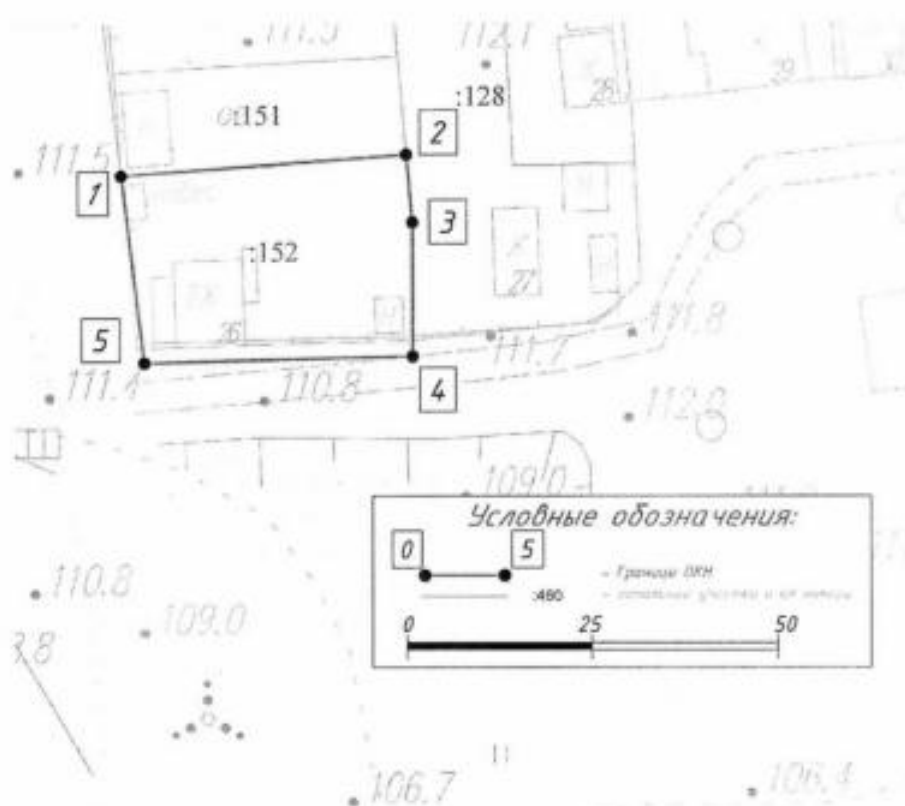
Требование о запрете распространения наружной рекламы не действует в отношении распространения наружной рекламы, содержащей исключительно информацию о проведении на объектах культурного наследия, их территориях театрально-зрелищных, культурно-просветительных и зрелищно-развлекательных мероприятий или исключительно информацию об указанных мероприятиях с одновременным упоминанием об определенном лице как о спонсоре конкретного мероприятия при условии, если такому упоминанию отведено не более чем десять процентов рекламной площади (пространств).

Приложение 5 к приказу Комитета
по охране объектов культурного
наследия области

от «9» апреля 2024 г. № 9.0/0104

Границы территории, координаты характерных (поворотных) точек границ территории, режим использования территории объекта культурного наследия регионального значения «Жилой дом, двухэтажный, деревянный», конец XIX в., расположенного по адресу: г. Устюжна, ул. Набережная Декабристов, д. 26

1. Графическое описание местоположения границ территории объекта культурного наследия (карта-схема)



2. Координаты поворотных (характерных) точек границ территории объекта культурного наследия

Обозначение характерных точек границ	Координаты, м	
	X	Y
1	2	3
1	311269.08	1300684.24
2	311271.83	1300722.78

3	311262.65	1300723.57
4	311244.45	1300723.58
5	311243.61	1300687.27
1	311269.08	1300684.24

3. Режим использования территории объекта культурного наследия

На территории объекта культурного наследия запрещается строительство объектов капитального строительства и увеличение объемно-пространственных характеристик существующих на территории памятника или ансамбля объектов капитального строительства; проведение земляных, строительных, мелиоративных и иных работ, за исключением работ по сохранению объекта культурного наследия или его отдельных элементов, сохранению историко-градостроительной или природной среды объекта культурного наследия.

На территории объекта культурного наследия разрешается ведение хозяйственной деятельности, не противоречащей требованиям обеспечения сохранности объекта культурного наследия и позволяющей обеспечить функционирование объекта культурного наследия в современных условиях.

Не допускается распространение наружной рекламы на объектах культурного наследия, включенных в единый государственный реестр объектов культурного наследия (памятников истории и культуры) народов Российской Федерации, а также на их территориях.

Требование о запрете распространения наружной рекламы не действует в отношении распространения наружной рекламы, содержащей исключительно информацию о проведении на объектах культурного наследия, их территориях театрально-зрелищных, культурно-просветительных и зрелищно-развлекательных мероприятий или исключительно информацию об указанных мероприятиях с одновременным упоминанием об определенном лице как о спонсоре конкретного мероприятия при условии, если такому упоминанию отведено не более чем десять процентов рекламной площади (пространств).

Приложение 6 к приказу Комитета
по охране объектов культурного
наследия области
от «1» сентября 2024 г. № 4-0161.04

Границы территории, координаты характерных (поворотных) точек границ территории, режим использования территории объекта культурного наследия регионального значения «Жилой дом, одноэтажный, деревянный», середина XIX в., расположенного по адресу: г. Устюжна, ул. Коммунаров, д. 21

1. Графическое описание местоположения границ территории объекта культурного наследия (карта-схема)



2. Координаты поворотных (характерных) точек границ территории объекта

культурного наследия

Обозначение характерных точек границ	Координаты, м	
	X	Y
1	2	3
1	311453.76	1300344.82
2	311454.49	1300378.38
3	311387.72	1300380.67
4	311386.59	1300347.52
1	311453.76	1300344.82

3. Режим использования территории объекта культурного наследия

На территории объекта культурного наследия запрещается строительство объектов капитального строительства и увеличение объемно-пространственных характеристик существующих на территории памятника или ансамбля объектов капитального строительства; проведение земляных, строительных, мелиоративных и иных работ, за исключением работ по сохранению объекта культурного наследия или его отдельных элементов, сохранению историко-градостроительной или природной среды объекта культурного наследия.

На территории объекта культурного наследия разрешается ведение хозяйственной деятельности, не противоречащей требованиям обеспечения сохранности объекта культурного наследия и позволяющей обеспечить функционирование объекта культурного наследия в современных условиях.

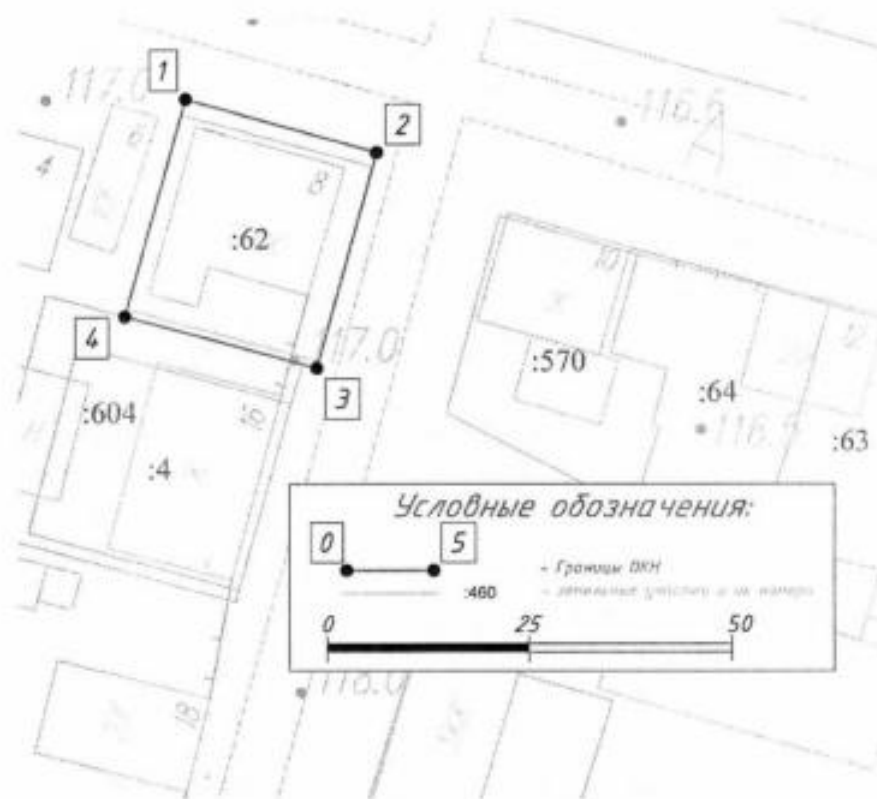
Не допускается распространение наружной рекламы на объектах культурного наследия, включенных в единый государственный реестр объектов культурного наследия (памятников истории и культуры) народов Российской Федерации, а также на их территориях.

Требование о запрете распространения наружной рекламы не действует в отношении распространения наружной рекламы, содержащей исключительно информацию о проведении на объектах культурного наследия, их территориях театрально-зрелищных, культурно-просветительных и зрелищно-развлекательных мероприятий или исключительно информацию об указанных мероприятиях с одновременным упоминанием об определенном лице как о спонсоре конкретного мероприятия при условии, если такому упоминанию отведено не более чем десять процентов рекламной площади (пространств).

Приложение 7 к приказу Комитета
по охране объектов культурного
наследия области
от «9» *сентября* 2024 г. № *9-01/04-07*

Границы территории, координаты характерных (поворотных) точек границ территории, режим использования территории объекта культурного наследия регионального значения «Здание бывшей гимназии, 2-х этажное, каменное», 2 пол. XIX в., расположенного по адресу: г. Устюжна, ул. К. Маркса, д. 8

1. Графическое описание местоположения границ территории объекта культурного наследия (карта-схема)



2. Координаты поворотных (характерных) точек границ территории объекта культурного наследия

Обозначение характерных точек границ	Координаты, м	
	X	Y
1	2	3
1	310750.79	1301372.04
2	310744.10	1301395.70
3	310717.35	1301388.32
4	310723.78	1301364.56

1	310750.79	1301372.04
---	-----------	------------

3. Режим использования территории объекта культурного наследия

На территории объекта культурного наследия запрещается строительство объектов капитального строительства и увеличение объемно-пространственных характеристик существующих на территории памятника или ансамбля объектов капитального строительства; проведение земляных, строительных, мелиоративных и иных работ, за исключением работ по сохранению объекта культурного наследия или его отдельных элементов, сохранению историко-градостроительной или природной среды объекта культурного наследия.

На территории объекта культурного наследия разрешается ведение хозяйственной деятельности, не противоречащей требованиям обеспечения сохранности объекта культурного наследия и позволяющей обеспечить функционирование объекта культурного наследия в современных условиях.

Не допускается распространение наружной рекламы на объектах культурного наследия, включенных в единый государственный реестр объектов культурного наследия (памятников истории и культуры) народов Российской Федерации, а также на их территориях.

Требование о запрете распространения наружной рекламы не действует в отношении распространения наружной рекламы, содержащей исключительно информацию о проведении на объектах культурного наследия, их территориях театрально-зрелищных, культурно-просветительных и зрелищно-развлекательных мероприятий или исключительно информацию об указанных мероприятиях с одновременным упоминанием об определенном лице как о спонсоре конкретного мероприятия при условии, если такому упоминанию отведено не более чем десять процентов рекламной площади (пространств).

Приложение 8 к приказу Комитета
по охране объектов культурного
наследия области
от «9» *сентября* 2024 г. № *9-Обл.04*

Границы территории, координаты характерных (поворотных) точек границ территории, режим использования территории объекта культурного наследия регионального значения «Жилой дом, 2-х этажный, кирпичный», кон. XIX в., расположенного по адресу: г. Устюжна, ул. Ленина, д. 6

1. Графическое описание местоположения границ территории объекта культурного наследия (карта-схема)



2. Координаты поворотных (характерных) точек границ территории объекта культурного наследия

Обозначение характерных точек границ	Координаты, м	
	X	Y
1	2	3
1	310829.40	1300737.85
2	310830.05	1300743.59

3	310827.07	1300743.93
4	310828.82	1300759.59
5	310808.09	1300761.21
6	310806.19	1300740.14
1	310829.40	1300737.85

3. Режим использования территории объекта культурного наследия

На территории объекта культурного наследия запрещается строительство объектов капитального строительства и увеличение объемно-пространственных характеристик существующих на территории памятника или ансамбля объектов капитального строительства; проведение земляных, строительных, мелиоративных и иных работ, за исключением работ по сохранению объекта культурного наследия или его отдельных элементов, сохранению историко-градостроительной или природной среды объекта культурного наследия.

На территории объекта культурного наследия разрешается ведение хозяйственной деятельности, не противоречащей требованиям обеспечения сохранности объекта культурного наследия и позволяющей обеспечить функционирование объекта культурного наследия в современных условиях.

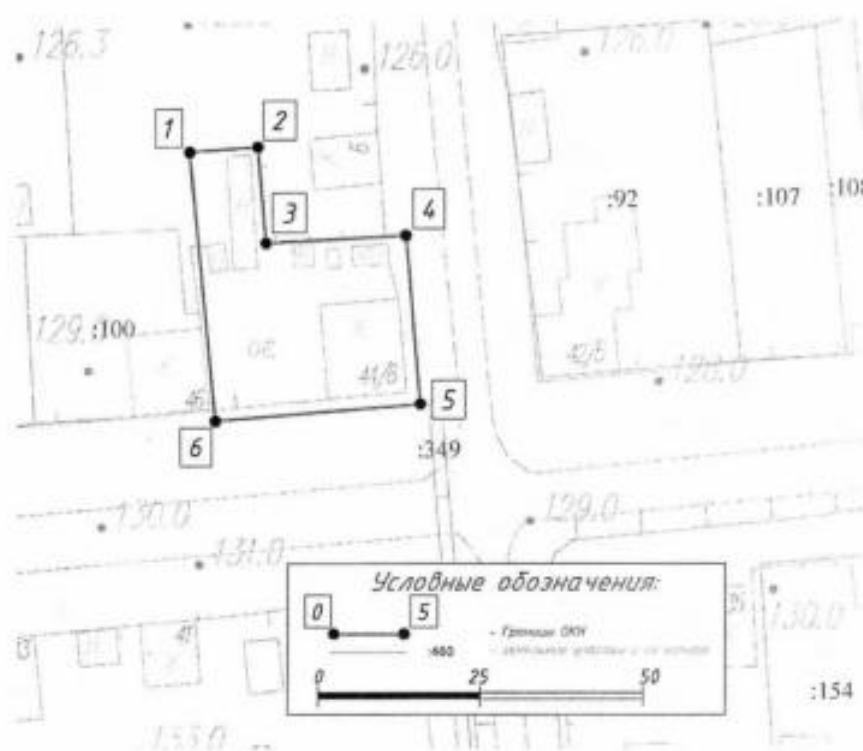
Не допускается распространение наружной рекламы на объектах культурного наследия, включенных в единый государственный реестр объектов культурного наследия (памятников истории и культуры) народов Российской Федерации, а также на их территориях.

Требование о запрете распространения наружной рекламы не действует в отношении распространения наружной рекламы, содержащей исключительно информацию о проведении на объектах культурного наследия, их территориях театрально-зрелищных, культурно-просветительных и зрелищно-развлекательных мероприятий или исключительно информацию об указанных мероприятиях с одновременным упоминанием об определенном лице как о спонсоре конкретного мероприятия при условии, если такому упоминанию отведено не более чем десять процентов рекламной площади (пространств).

Приложение 9 к приказу Комитета
по охране объектов культурного
наследия области
от «9» апреля 2024 г. № 90/01/04

Границы территории, координаты характерных (поворотных) точек границ территории, режим использования территории объекта культурного наследия регионального значения «Жилой дом, 2-х этажный, деревянный», 2 пол. XIX в., расположенного по адресу: г. Устюжна, ул. Ленина, д. 44

1. Графическое описание местоположения границ территории объекта культурного наследия (карта-схема)



2. Координаты поворотных (характерных) точек границ территории объекта культурного наследия

Обозначение характерных точек границ	Координаты, м	
	X	Y
1	2	3
1	310799.67	1300217.67
2	310800.40	1300228.13
3	310785.77	1300229.36

4	310786.87	1300250.94
5	310760.72	1300253.16
6	310758.12	1300221.54
1	310799.67	1300217.67

3. Режим использования территории объекта культурного наследия

На территории объекта культурного наследия запрещается строительство объектов капитального строительства и увеличение объемно-пространственных характеристик существующих на территории памятника или ансамбля объектов капитального строительства; проведение земляных, строительных, мелиоративных и иных работ, за исключением работ по сохранению объекта культурного наследия или его отдельных элементов, сохранению историко-градостроительной или природной среды объекта культурного наследия.

На территории объекта культурного наследия разрешается ведение хозяйственной деятельности, не противоречащей требованиям обеспечения сохранности объекта культурного наследия и позволяющей обеспечить функционирование объекта культурного наследия в современных условиях.

Не допускается распространение наружной рекламы на объектах культурного наследия, включенных в единый государственный реестр объектов культурного наследия (памятников истории и культуры) народов Российской Федерации, а также на их территориях.

Требование о запрете распространения наружной рекламы не действует в отношении распространения наружной рекламы, содержащей исключительно информацию о проведении на объектах культурного наследия, их территориях театрально-зрелищных, культурно-просветительных и зрелищно-развлекательных мероприятий или исключительно информацию об указанных мероприятиях с одновременным упоминанием об определенном лице как о спонсоре конкретного мероприятия при условии, если такому упоминанию отведено не более чем десять процентов рекламной площади (пространств).

Приложение 10 к приказу Комитета
по охране объектов культурного
наследия области
от «9» *сентября* 2024 г. № *9-Об/с.04*

Границы территории, координаты характерных (поворотных) точек границ территории, режим использования территории объекта культурного наследия регионального значения «Жилой дом, двухэтажный, деревянный», 2 половина XIX в., расположенного по адресу: г. Устюжна, ул. Набережная Декабристов, д. 18

1. Графическое описание местоположения границ территории объекта культурного наследия (карта-схема)



2. Координаты поворотных (характерных) точек границ территории объекта культурного наследия

Обозначение характерных точек границ	Координаты, м	
	X	Y
1	2	3
1	311310.86	1300475.70
2	311311.22	1300511.44
3	311238.65	1300512.27
4	311238.27	1300476.78

1	311310.86	1300475.70
---	-----------	------------

3. Режим использования территории объекта культурного наследия

На территории объекта культурного наследия запрещается строительство объектов капитального строительства и увеличение объемно-пространственных характеристик существующих на территории памятника или ансамбля объектов капитального строительства; проведение земляных, строительных, мелиоративных и иных работ, за исключением работ по сохранению объекта культурного наследия или его отдельных элементов, сохранению историко-градостроительной или природной среды объекта культурного наследия.

На территории объекта культурного наследия разрешается ведение хозяйственной деятельности, не противоречащей требованиям обеспечения сохранности объекта культурного наследия и позволяющей обеспечить функционирование объекта культурного наследия в современных условиях.

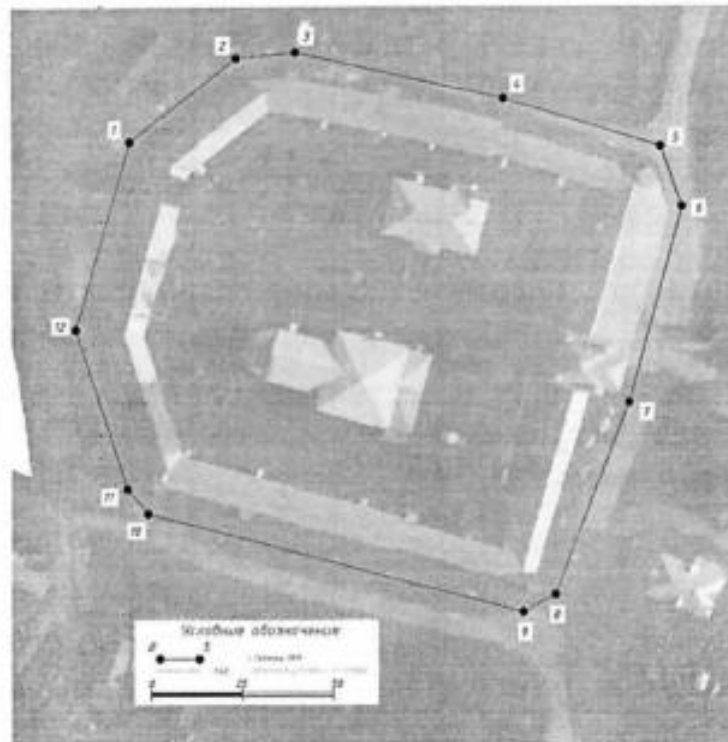
Не допускается распространение наружной рекламы на объектах культурного наследия, включенных в единый государственный реестр объектов культурного наследия (памятников истории и культуры) народов Российской Федерации, а также на их территориях.

Требование о запрете распространения наружной рекламы не действует в отношении распространения наружной рекламы, содержащей исключительно информацию о проведении на объектах культурного наследия, их территориях театрально-зрелищных, культурно-просветительных и зрелищно-развлекательных мероприятий или исключительно информацию об указанных мероприятиях с одновременным упоминанием об определенном лице как о спонсоре конкретного мероприятия при условии, если такому упоминанию отведено не более чем десять процентов рекламной площади (пространств).

Приложение 11 к приказу Комитета
по охране объектов культурного
наследия области
от «9» *сентябрь* 2024 г. № *9-01/04*

Границы территории, координаты характерных (поворотных) точек границ территории, режим использования территории объекта культурного наследия регионального значения «Ансамбль Нило-Сорской пустыни», 1842-1854 гг., 1863-1867 гг., 1869-1890 гг., нач. XX в., расположенного по адресу: Кирилловский район, местечко Пустынь, д. 16

1. Графическое описание местоположения границ территории объекта культурного наследия (карта-схема)



2. Координаты поворотных (характерных) точек границ территории объекта культурного наследия

Обозначение характерных точек границ	Координаты, м	
	X	Y
1	2	3
1	437685.92	2235654.13
2	437709.02	2235683.48

3	437710.63	2235699.74
4	437697.83	2235756.92
5	437684.58	2235799.81
6	437668.11	2235805.65
7	437614.19	2235791.13
8	437560.51	2235770.98
9	437555.65	2235762.29
10	437583.12	2235659.10
11	437589.97	2235653.47
12	437634.33	2235639.34
1	437685.92	2235654.13

3. Режим использования территории объекта культурного наследия

На территории объекта культурного наследия запрещается строительство объектов капитального строительства и увеличение объемно-пространственных характеристик существующих на территории памятника или ансамбля объектов капитального строительства; проведение земляных, строительных, мелиоративных и иных работ, за исключением работ по сохранению объекта культурного наследия или его отдельных элементов, сохранению историко-градостроительной или природной среды объекта культурного наследия.

На территории объекта культурного наследия разрешается ведение хозяйственной деятельности, не противоречащей требованиям обеспечения сохранности объекта культурного наследия и позволяющей обеспечить функционирование объекта культурного наследия в современных условиях.

Не допускается распространение наружной рекламы на объектах культурного наследия, включенных в единый государственный реестр объектов культурного наследия (памятников истории и культуры) народов Российской Федерации, а также на их территориях.

Требование о запрете распространения наружной рекламы не действует в отношении распространения наружной рекламы, содержащей исключительно информацию о проведении на объектах культурного наследия, их территориях театрально-зрелищных, культурно-просветительных и зрелищно-развлекательных мероприятий или исключительно информацию об указанных мероприятиях с одновременным упоминанием об определенном лице как о спонсоре конкретного мероприятия при условии, если такому упоминанию отведено не более чем десять процентов рекламной площади (пространств).

Приложение 12 к приказу Комитета
по охране объектов культурного
наследия области

от «9» сентября 2024 г. № 9-0/04-04

Границы территории, координаты характерных (поворотных) точек границ территории, режим использования территории объекта культурного наследия регионального значения «Здание бывшей гостиницы, низ каменный, верх деревянный», 2 пол. XIX в., расположенного по адресу: г. Устюжна, ул. Правая Набережная реки Мологи, д. 14

1. Графическое описание местоположения границ территории объекта культурного наследия (карта-схема)



2. Координаты поворотных (характерных) точек границ территории объекта культурного наследия

Обозначение характерных точек границ	Координаты, м	
	X	Y
1	2	3
1	310986.91	1300813.52
2	310990.16	1300872.53
3	310961.90	1300873.49
4	310960.32	1300815.11
1	310986.91	1300813.52

3. Режим использования территории объекта культурного наследия

На территории объекта культурного наследия запрещается строительство объектов капитального строительства и увеличение объемно-пространственных характеристик существующих на территории памятника или ансамбля объектов капитального строительства; проведение земляных, строительных, мелиоративных и иных работ, за исключением работ по сохранению объекта культурного наследия или его отдельных элементов, сохранению историко-градостроительной или природной среды объекта культурного наследия.

На территории объекта культурного наследия разрешается ведение хозяйственной деятельности, не противоречащей требованиям обеспечения сохранности объекта культурного наследия и позволяющей обеспечить функционирование объекта культурного наследия в современных условиях.

Не допускается распространение наружной рекламы на объектах культурного наследия, включенных в единый государственный реестр объектов культурного наследия (памятников истории и культуры) народов Российской Федерации, а также на их территориях.

Требование о запрете распространения наружной рекламы не действует в отношении распространения наружной рекламы, содержащей исключительно информацию о проведении на объектах культурного наследия, их территориях театрально-зрелищных, культурно-просветительных и зрелищно-развлекательных мероприятий или исключительно информацию об указанных мероприятиях с одновременным упоминанием об определенном лице как о спонсоре конкретного мероприятия при условии, если такому упоминанию отведено не более чем десять процентов рекламной площади (пространств).