

Департамент природных ресурсов, лесного и охотничьего хозяйства
Вологодской области

ПРИКАЗ

«2» марта 2024 г.

№ 1522

Об установлении зон санитарной охраны
источников питьевого и хозяйственно-
бытового водоснабжения

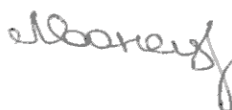
В соответствии со статьей 106 Земельного кодекса Российской Федерации, статьей 18 Федерального закона от 30.03.1999 № 52-ФЗ «О санитарно-эпидемиологическом благополучии населения», постановлением Главного государственного санитарного врача Российской Федерации от 14.03.2002 № 10 «О введении в действие санитарных правил и норм «Зоны санитарной охраны источников водоснабжения и водопроводов питьевого назначения. СанПиН 2.1.4.1110-02»

ПРИКАЗЫВАЮ:

1. Установить зоны санитарной охраны источников питьевого и хозяйственно-бытового водоснабжения общества с ограниченной ответственностью «ЖКХ Шиндалово» (скважины №№ 15207, 6/90), расположенных в п. Шиндалово Кирилловского муниципального округа Вологодской области, согласно приложению к настоящему приказу.

2. Настоящий приказ вступает в силу со дня его официального опубликования.

Первый заместитель
начальника Департамента



М.А. Иванецкая

Приложение
к приказу Департамента природных
ресурсов, лесного и охотничьего
хозяйства Вологодской области
от 2.04.2024 2024 года № 1522

Зоны санитарной охраны источников питьевого и хозяйственно-бытового водоснабжения общества с ограниченной ответственностью «ЖКХ Шиндалово» (скважины №№ 15207, 6/90), расположенных в п. Шиндалово Кирилловского муниципального округа Вологодской области

1. Адрес и местоположение скважин.

Скважины общества с ограниченной ответственностью «ЖКХ Шиндалово» №№ 15207, 6/90 расположены в п. Шиндалово Кирилловского муниципального округа.

2. Сведения о зонах санитарной охраны скважин.

Границы зон санитарной охраны (далее – ЗСО) согласованы Управлением Федеральной службы по надзору в сфере защиты прав потребителей и благополучия человека по Вологодской области (санитарно-эпидемиологическое заключение от 15.04.2024 № 35.ВЦ.02.000.Т.000172.04.24).

Размеры границ первого, второго и третьего поясов зон санитарной охраны

Номер скважины	Радиус первого пояса ЗСО, м	Размеры второго пояса ЗСО, м			Размеры третьего пояса ЗСО, м		
		вверх по потоку	вниз по потоку	ширина потока (2d)	вверх по потоку	вниз по потоку	ширина потока (2d)
15207	50	79	70	148	1125	380	1288
6/90	50	75	63	138	1311	268	1136

3. Ограничения использования земельных участков в границах поясов ЗСО источников водоснабжения установлены:

3.1 В границах первого пояса – статьей 27 Земельного кодекса Российской Федерации, статьями 43-44 Водного кодекса Российской Федерации, разделом III СанПиН «Зоны санитарной охраны источников водоснабжения и водопроводов питьевого назначения. СанПиН 2.1.4.1110-02» (далее – СанПиН 2.1.4.1110-02);

3.2 В границах второго и третьего поясов – статьями 43-44 Водного кодекса Российской Федерации, разделом III СанПиН 2.1.4.1110-02.

4. Возмещение убытков, причиненных собственникам земельных участков, землепользователям, землевладельцам, арендаторам земельных участков, иным лицам ограничением их прав в связи с установлением ЗСО, осуществляется

правообладателем имущества, предназначенного для питьевого и хозяйственно-бытового водоснабжения и включающего источники водоснабжения (скважины №№ 15207, 6/90), расположенные в п. Шиндалово Кирилловского муниципального округа Вологодской области, в порядке, установленном статьей 57.1 Земельного кодекса Российской Федерации.

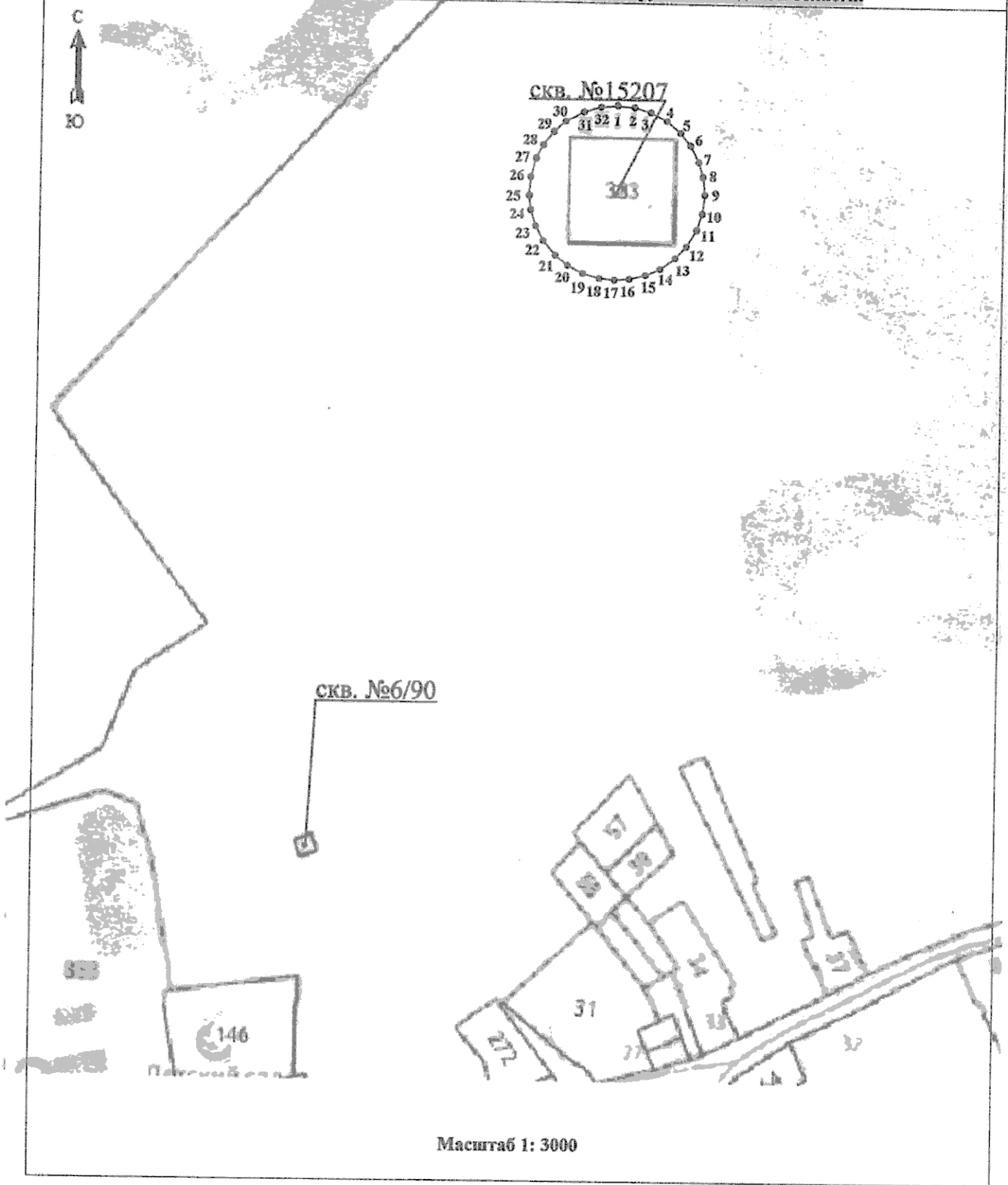
5. Срок наступления обязанности по возмещению убытков в соответствии со статьей 57.1 Земельного кодекса Российской Федерации определяется вступившим в законную силу судебным решением.

6. Сведения о границах ЗСО источника водоснабжения содержат графические описания местоположения границ поясов ЗСО, перечень координат характерных точек этих границ в системе координат, установленной для ведения Единого государственного реестра недвижимости, и прилагаются в формате XML.

Раздел 4

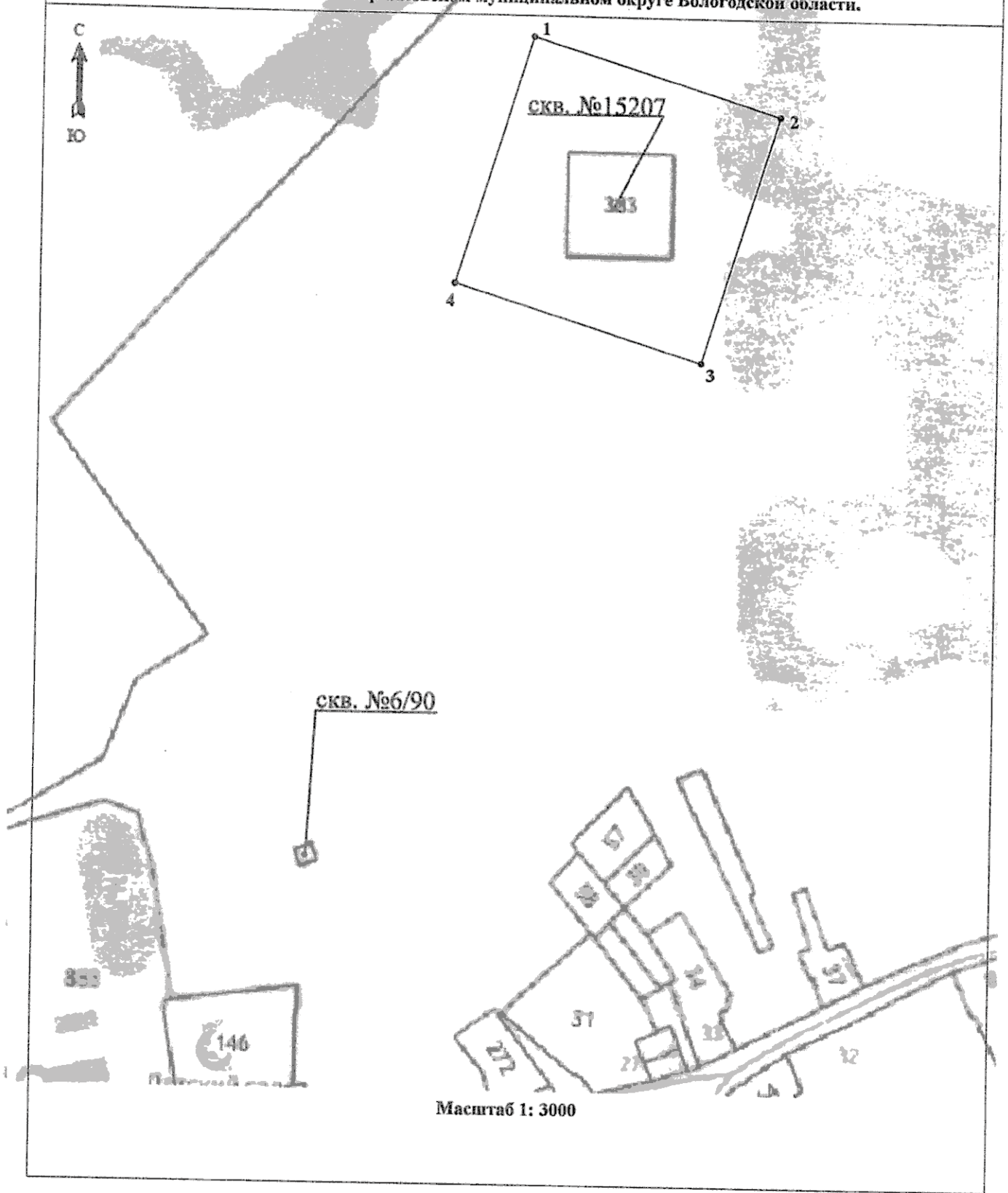
План границ объекта

I поле зоны санитарной охраны источника питьевого и хозяйственно-бытового водоснабжения ООО "ЖСКХ Шиндалово" (скважины №15207 в п. Шиндалово), расположенного в Кирилловском муниципальном округе Вологодской области.



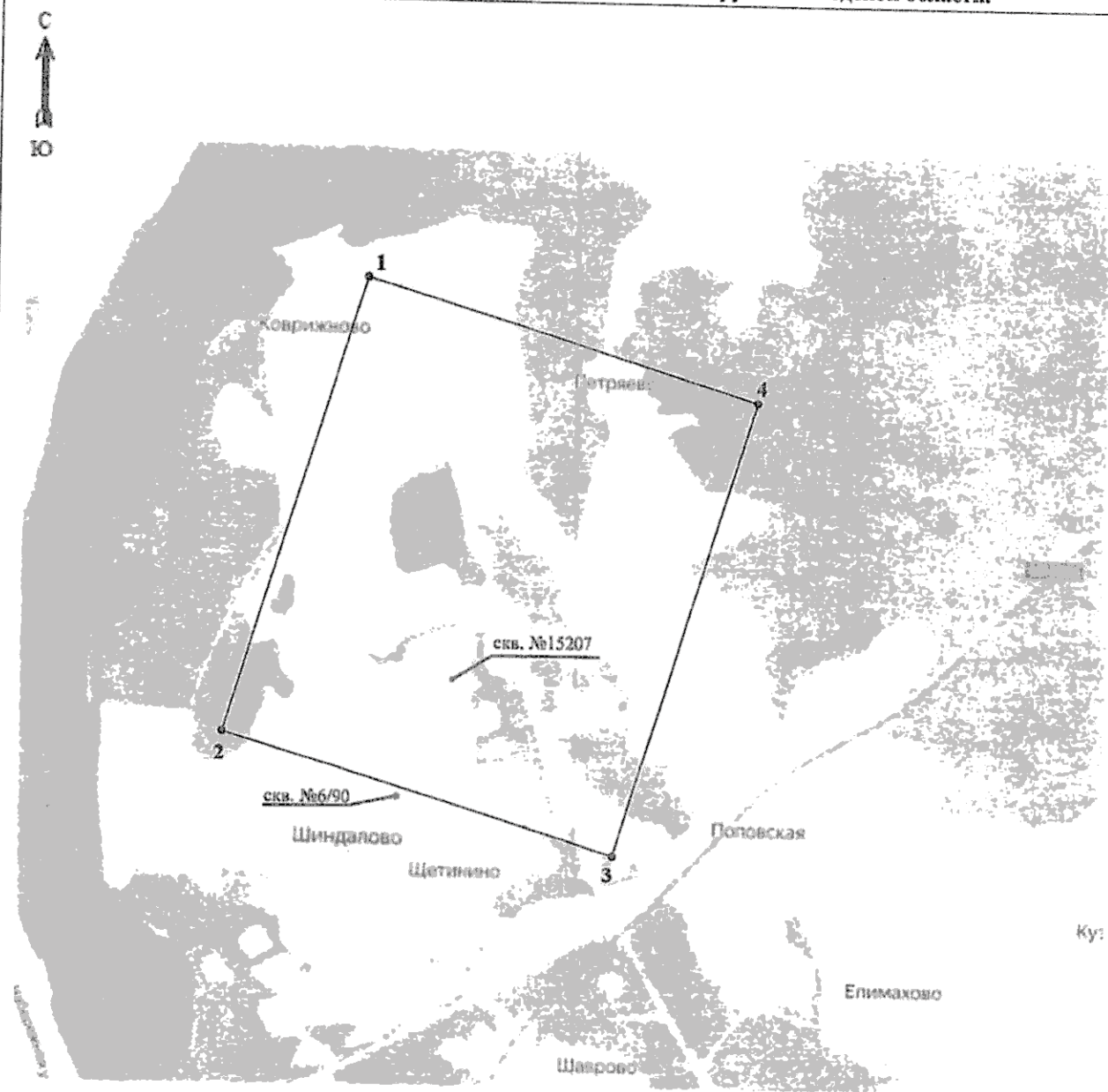
Раздел 4

План границ объекта
2 пояс зоны санитарной охраны источника питьевого и хозяйственно-бытового водоснабжения ООО "ЖКХ Шиндалово" (скважины №15207 в п. Шиндалово),
расположенного в Кирилловском муниципальном округе Вологодской области.



Раздел 4

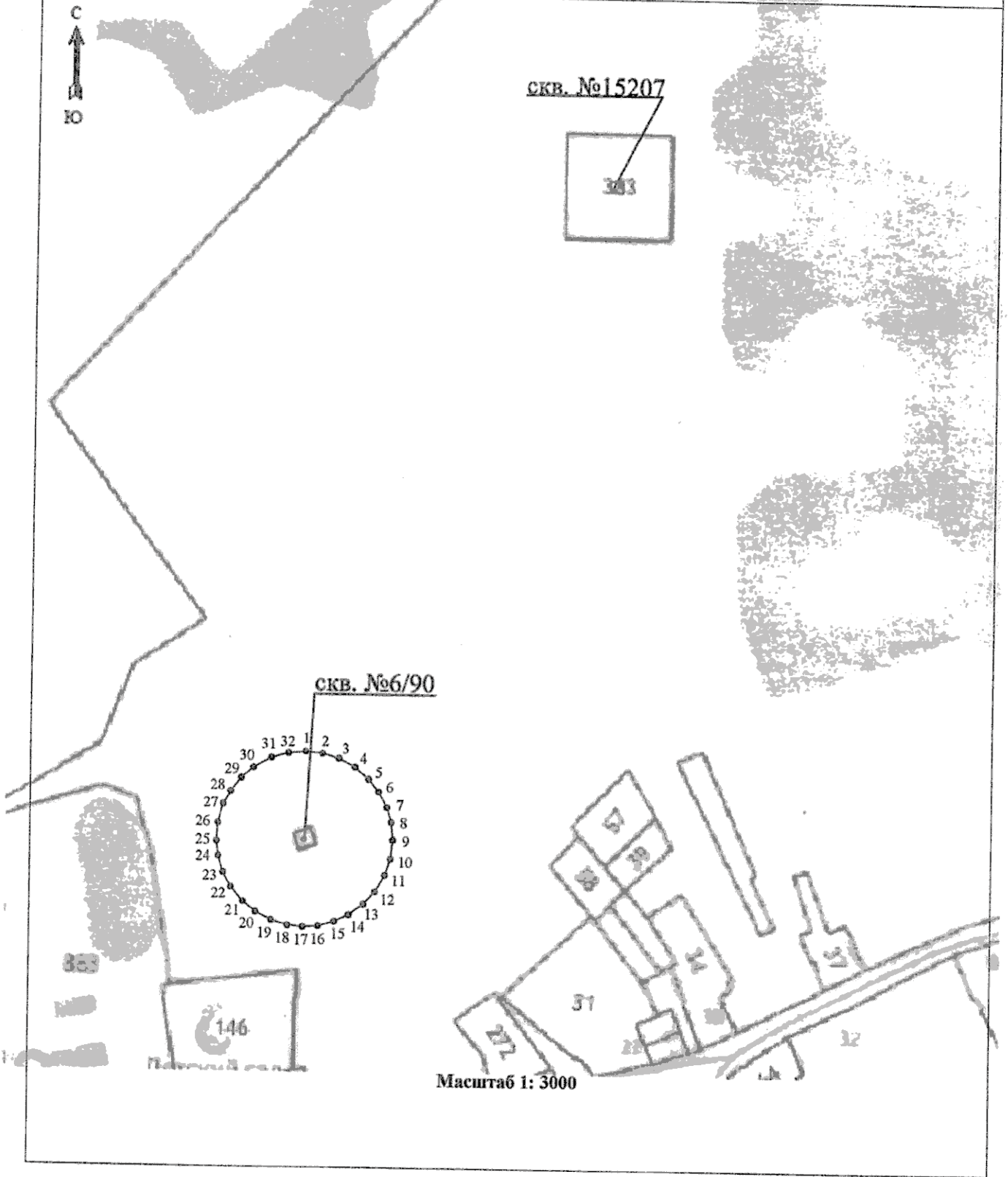
План границ объекта
3 пояс зоны санитарной охраны источника питьевого и хозяйственно-бытового водоснабжения ООО "ЖКХ Шиндалово" (скважины №15207 в п. Шиндалово),
расположенного в Кирилловском муниципальном округе Вологодской области.



Масштаб 1: 20000

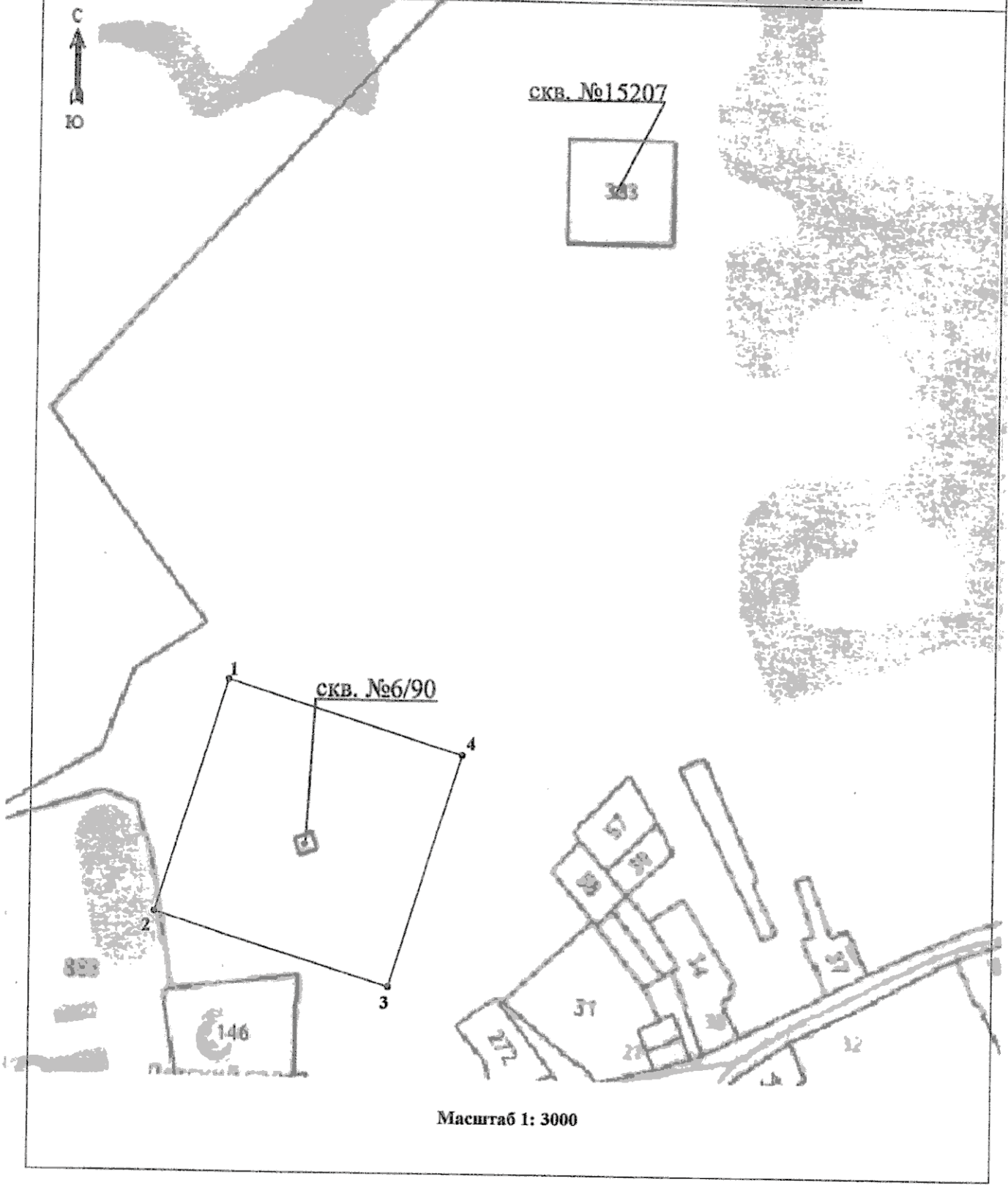
Раздел 4

План границ объекта
I пояс зоны санитарной охраны источника питьевого и хозяйственно-бытового водоснабжения ООО "ЖКХ Шиндалово" (скважины №6/90 в п. Шиндалово), расположенного в Кирилловском муниципальном округе Вологодской области.



Раздел 4

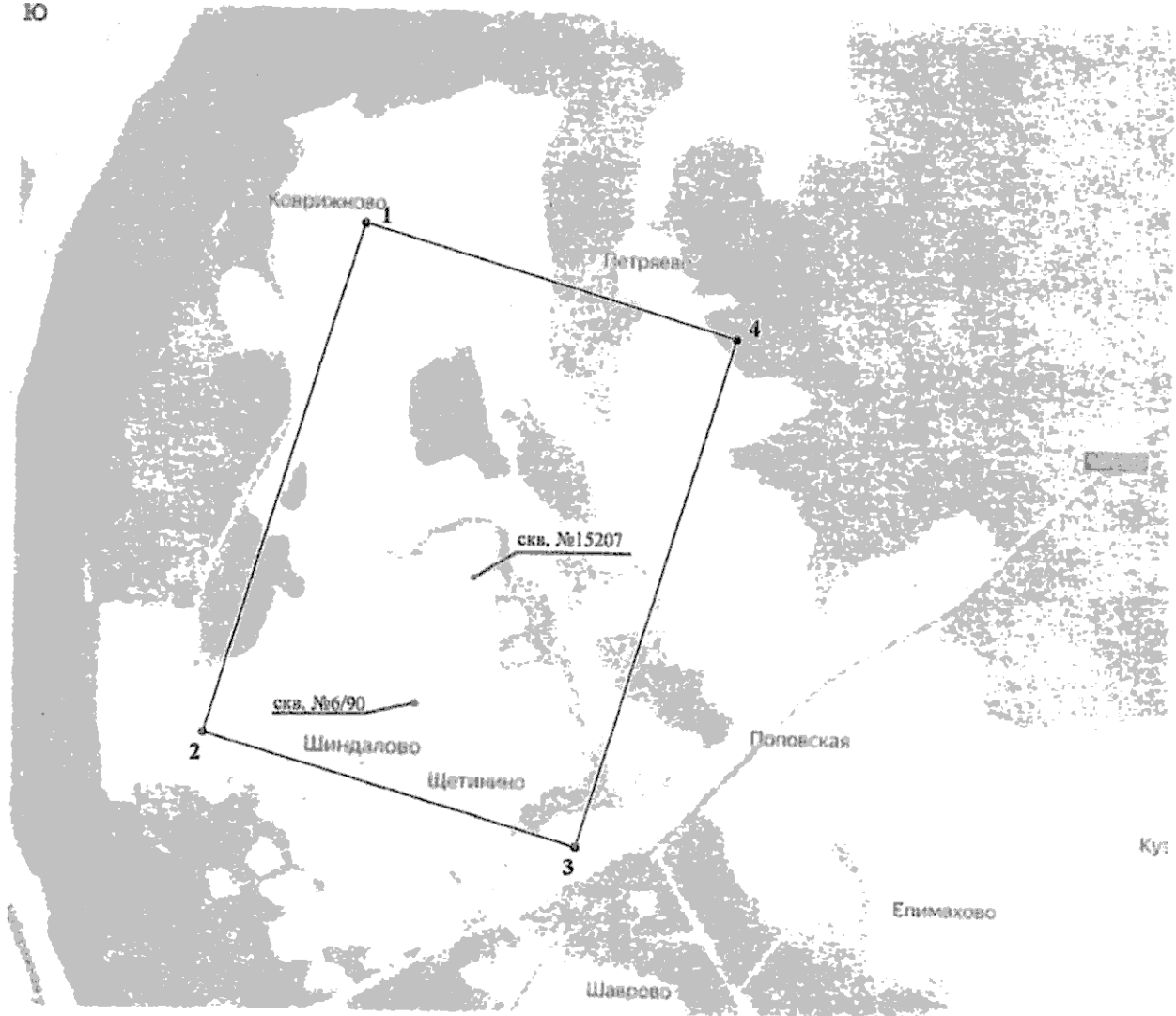
План границ объекта
2 пояс зоны санитарной охраны источника питьевого и хозяйственно-бытового водоснабжения ООО "ЖКХ Шиндалово" (скважины №6/90 в п. Шиндалово),
расположенного в Кирилловском муниципальном округе Вологодской области.



Масштаб 1: 3000

Раздел 4

План границ объекта
3 пояс зоны санитарной охраны источника питьевого и хозяйственно-бытового водоснабжения ООО "ЖКХ Шиндалово" (скважины №6/90 в п. Шиндалово),
расположенного в Кирилловском муниципальном округе Вологодской области.



Масштаб 1: 20000